

別紙4 アスベスト事前調査結果（※調査結果報告書より抜粋）

表2. 調査結果一覧表
・豊田市旧教職員足助住宅

No.	採取場所	採取部位	建材名称	定性試験結果	作業レベル
14	階段室	天井	繊維混入ケイ酸カルシウム板 リシン吹付	クリソタイル アモサイト	3
15	1階 バルコニー	隔壁	フレキシブルボード、VP	クリソタイル	3
17	界壁	—	ALC板、プラスター塗り	クリソタイル	3
19	屋根①	—	アスファルトシングル葺き	クリソタイル	3
20	屋根②	—	ALC板、アスファルト防水	クリソタイル アクチノライト	3

5. 分析結果

試料 No. N2510	採取場所	建材名称	偏光顕微鏡による 定性分析結果			別添 デー タ No.
			石綿の 有無と種類		推定石 綿質量 分率	
0509	①1階 玄関 床	磁器質タイル モルタル下地	無	—	—	1
0510	②1階 玄関 巾木	ソフト巾木	無	—	—	2
0511	③1階 玄関 壁	防水石膏ボード ビニルクロス貼り	無	—	—	3
0512	④1階 玄関 天井	化粧石膏ボード	無	—	—	4
0513	⑤1階 廊下 床	クッションフロア	無	—	—	5
0514	⑥1階 廊下 壁	テーパー石膏ボード ビニルクロス貼り	無	—	—	6
0515	⑦1階 台所 壁	防水石膏ボード タイル貼り	無	—	—	7
0516	⑧1階 浴室 床	床パネル	無	—	—	8
0517	⑨1階 浴室 壁	石膏ボード	無	—	—	9
0518	⑩1階 浴室 天井	石膏ボード	無	—	—	10
0519	⑪1階 和室 天井	化粧石膏ボード	無	—	—	11
0520	⑫階段室 床	ウレタン系塗膜防水下地 防水モルタル金ごて押え	無	—	—	12
0521	⑬階段室 壁	ALC板 複層塗材E吹付	無	—	—	13
0522	⑭階段室 天井	繊維混入ケイ酸カルシウム板 リシン吹付	有	Chr Amo	0.1-5% 5-50%	14
0523	⑮1階 バルコニー 隔壁	フレキシブルボード VP	有	Chr	5-50%	15
0524	⑯1階 梁	吹付ロックウール	無	—	—	16
0525	⑰界壁	ALC板 プラスター塗り	有	Chr	0.1-5%	17
0526	⑱配管保温材	耐火二層管	無	—	—	18
備考						
※ 0522 : 繊維混入ケイ酸カルシウム板から検出						
※ 0523 : フレキシブルボードから検出						
※ 0525 : プラスター塗りから検出						

注1) 石綿の種類項には、次の記号で記載している。

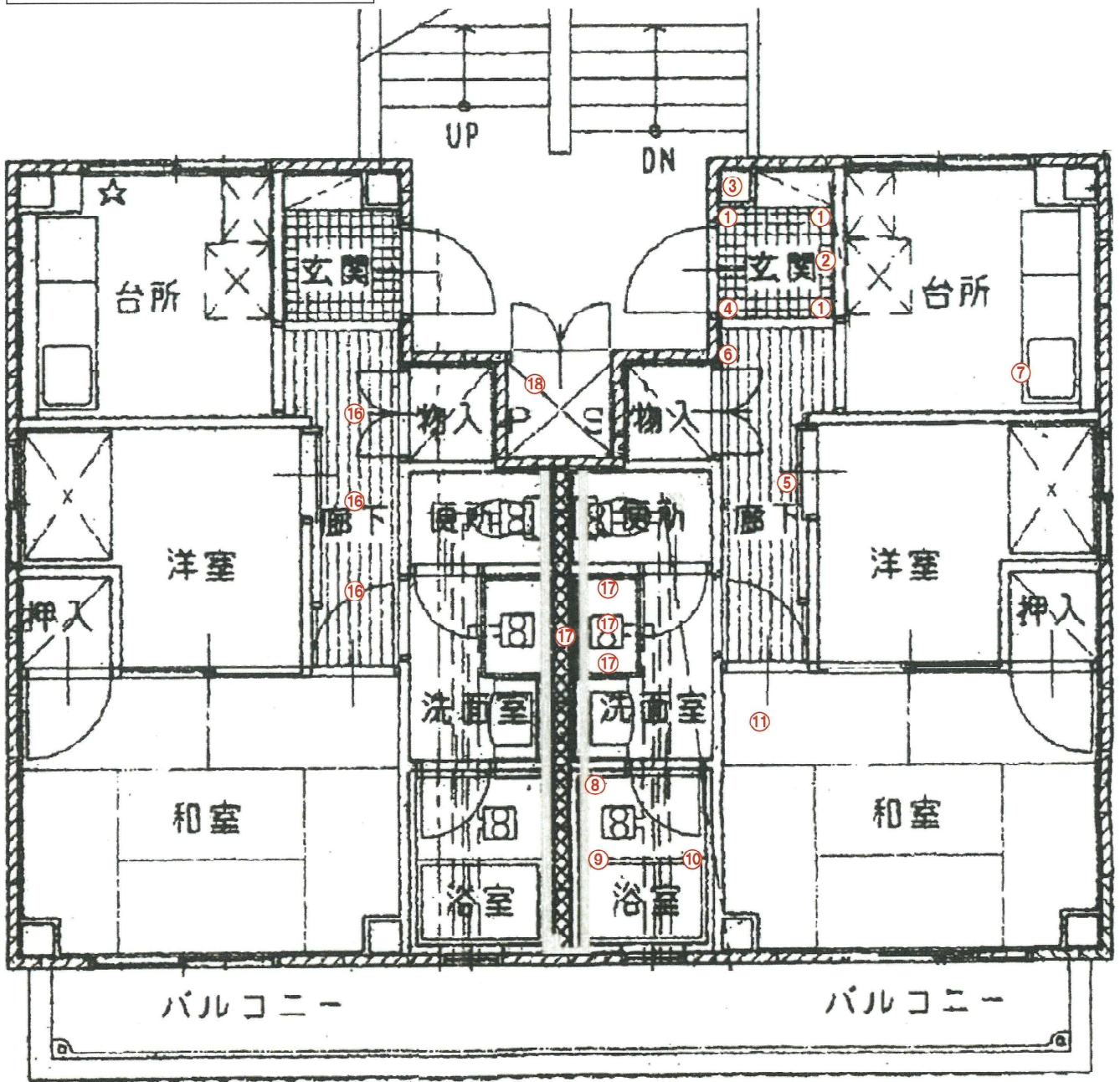
Chr:クリソタイル Amo:アモサイト Cro:クロシドライト Tre:トレモライト
Act:アクチノライト Ant:アンソフィライト

注2) 推定石綿質量分率の報告区分についてはJIS A 1481-1を参照のこと。

注3) 推定石綿質量分率の報告区分“検出”は、分析中に繊維が1本又は2本だけ検出されたことを示す。

サンプリング箇所配置図

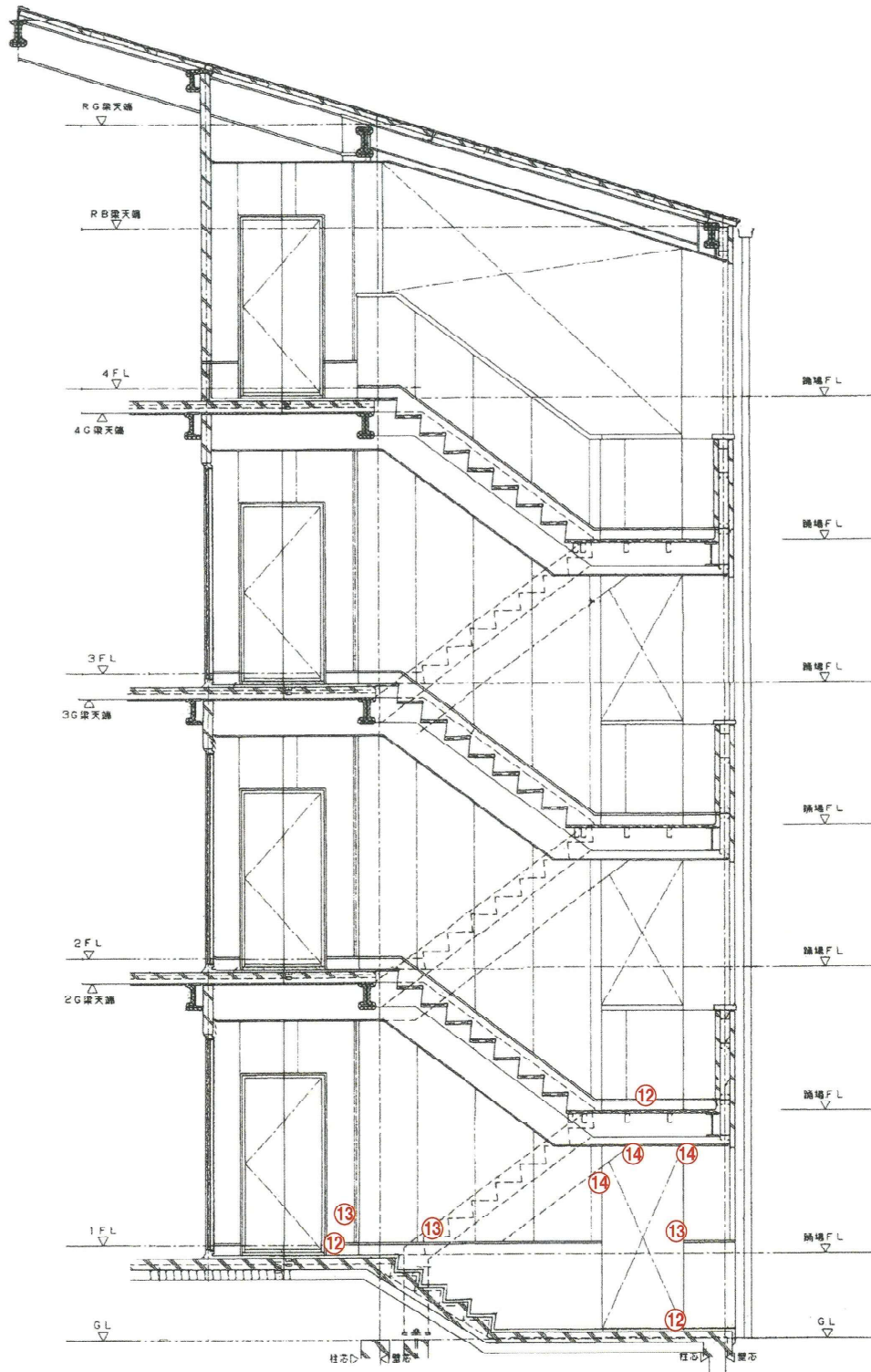
豊田市旧教職員足助住宅



【1階 平面図】

①: N25100509	①1階 玄関	床	磁器質タイル、モルタル下地
②: N25100510	②1階 玄関	巾木	ソフト巾木
③: N25100511	③1階 玄関	壁	防水石膏ボード、ビニルクロス貼り
④: N25100512	④1階 玄関	天井	化粧石膏ボード
⑤: N25100513	⑤1階 廊下	床	クッションフロア
⑥: N25100514	⑥1階 廊下	壁	テーパー石膏ボード、ビニルクロス貼り
⑦: N25100515	⑦1階 台所	壁	防水石膏ボード、タイル貼り
⑧: N25100516	⑧1階 浴室	床	床パネル
⑨: N25100517	⑨1階 浴室	壁	石膏ボード
⑩: N25100518	⑩1階 浴室	天井	石膏ボード
⑪: N25100519	⑪1階 和室	天井	化粧石膏ボード
⑬: N25100524	⑬1階	梁	吹付ロックウール
⑭: N25100525	⑭界壁		ALC板、プラスター塗り
⑮: N25100526	⑮配管保温材		耐火二層管

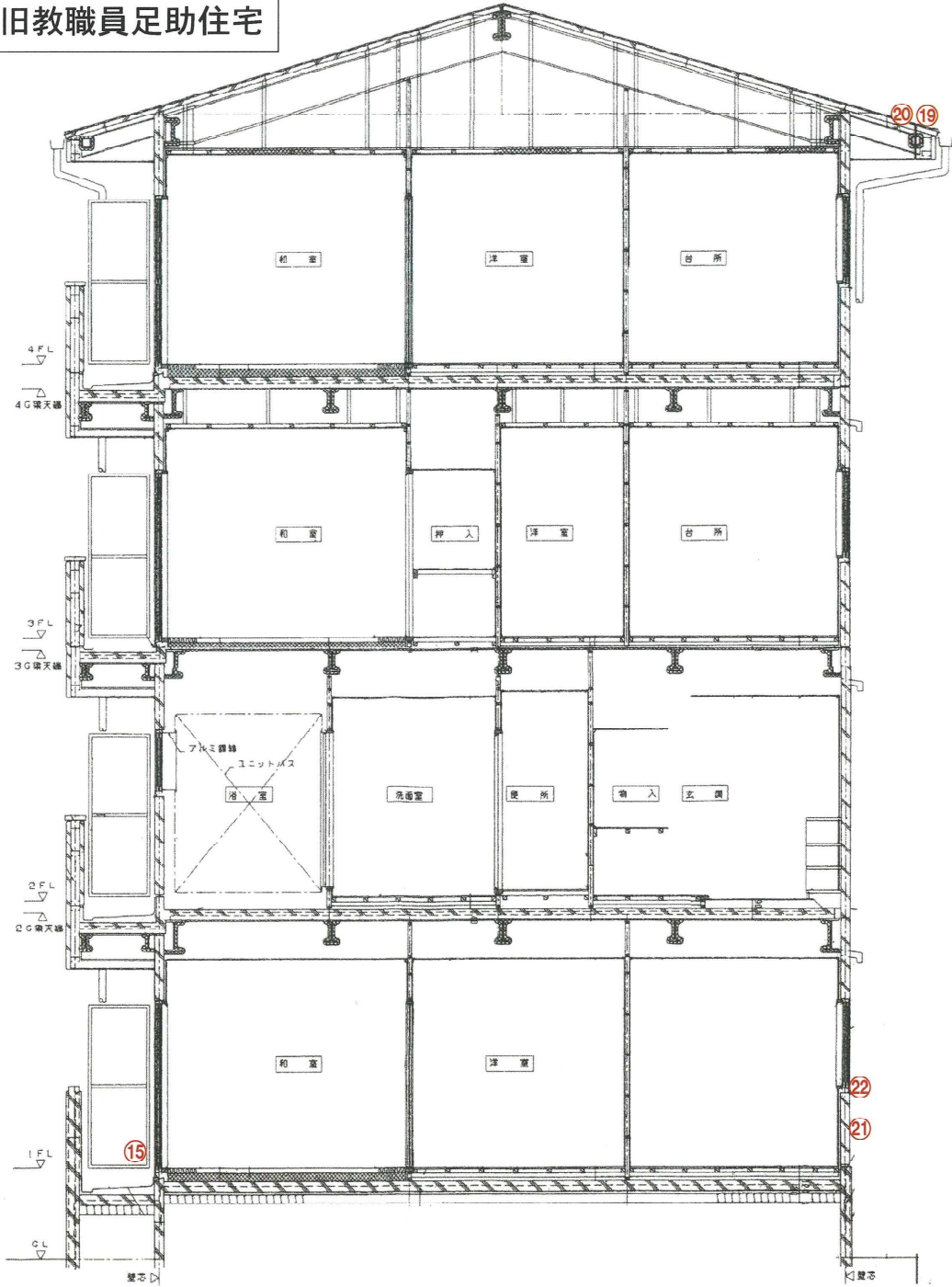
豊田市旧教職員足助住宅



【階段詳細図】

- | | | | |
|---------------|-------|----|-------------------------|
| ⑫ : N25100520 | ⑫ 階段室 | 床 | ウレタン系塗膜防水下地、防水モルタル金ごて押え |
| ⑬ : N25100521 | ⑬ 階段室 | 壁 | ALC板、複層塗材E吹付 |
| ⑭ : N25100522 | ⑭ 階段室 | 天井 | 繊維混入ケイ酸カルシウム板、リシン吹付 |

豊田市旧教職員足助住宅



【断面図】

- | | | |
|--------------|-------------|---------------|
| ⑮: N25100523 | ⑮1階バルコニー 隔壁 | フレキシブルボード、VP |
| ⑲: N25100527 | ⑲屋根① | アスファルトシングル葺き |
| ⑳: N25100528 | ⑳屋根② | ALC板、アスファルト防水 |
| ㉑: N25100529 | ㉑外壁目地 | シーリング材 |
| ㉒: N25100530 | ㉒建具 | シーリング材 |