

Peta bahaya banjir Kota Toyota

Inabu wilayah zonasi SMP

Ambil tindakan untuk melindungi diri sendiri!

Kondisi banjir maksimum yang diperkirakan

Curah hujan yang begitu deras sehingga diperkirakan terjadi hanya sekali setiap 1.000 tahun



- Catatan -
- Tingkat air yang diperkirakan dan area yang ditunjukkan pada peta didasarkan pada perhitungan. Terkadang pada bagaimana hujan turun, banjir mungkin terjadi di area yang tidak terduga, atau kedalaman sebenarnya mungkin berbeda dari kedalaman yang diperkirakan.
- Peta ini dibuat berdasarkan informasi seperti peta area banjir, peta area banjir dalam kota, dan peta bahaya waduk.
- Luapan dari sungai yang dikelola oleh pemerintah nasional atau prefektur dianalisis oleh administrator sungai berdasarkan "Panduan Pembuatan Peta Area Risiko Banjir (Edisi ke-4)" (Juli 2015).
- Untuk luapan dari beberapa sungai yang dikelola oleh Kota Toyota, analisis menggunakan Model RRI PWRI yang dijelaskan dalam "Panduan Pembuatan Peta Estimasi Luapan Sungai Kecil" (Juni 2020).
- Estimasi banjir akibat luapan perataan dalam kota ditampilkan untuk kedalaman 20 cm atau lebih.
- Luapan dari waduk menunjukkan area yang terdampak jika waduk yang penuh jebol.
- Area banjir masa lalu (Banji Tokai 2000) yang ditampilkan didasarkan pada wawancara yang dilakukan pada saat itu. Peta ini memuat hasil analisis yang mencerminkan perubahan penggunaan lahan dan fasilitas perkotaan (seperti pengembangan lahan perumahan), dan genangan masa lalu (Banji Tokai 2000) mungkin tidak termasuk dalam area estimasi banjir.
- Area risiko tanah longsor, di adalah data per 8 Desember 2020.
- Jumlah dan jangkauan area risiko tanah longsor, di dapat berubah karena survei dasar selanjutnya.
- Tempat evakuasi sementara dan tempat evakuasi kendaraan sementara adalah fasilitas yang tersedia untuk penggunaan sementara di seluruh kota.

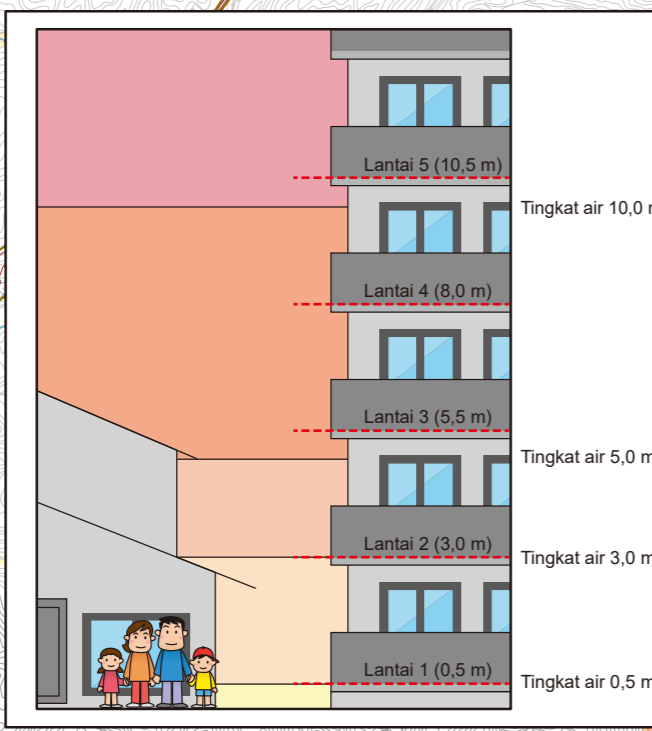
Legenda

- Area estimasi luapan termasuk rumah runtuh (erosi tepian sungai)*
- Area estimasi luapan termasuk rumah runtuh (luapan)*
- Area Risiko Khusus Tanah Longsor*
- Area Risiko Tanah Longsor*
- Area bahaya tanah longsor

*Untuk rincian, lihat sisi belakang.

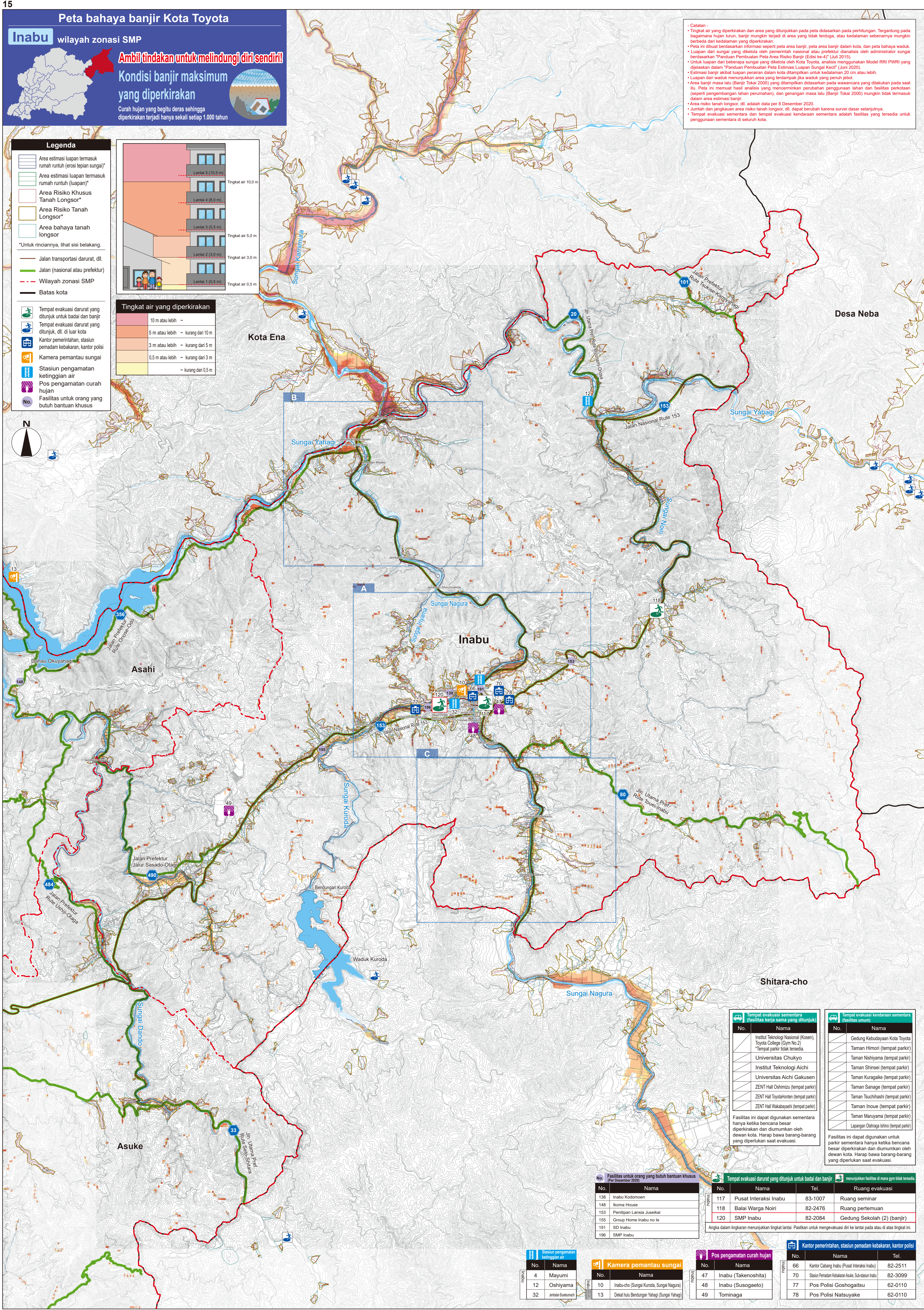
- Jalan transportasi darurat, dll.
- Jalan (nasional atau prefektur)
- Wilayah zonasi SMP
- Batas kota

- Tempat evakuasi darurat yang ditunjuk untuk badai dan banjir
- Tempat evakuasi darurat yang ditunjuk, dll. di luar kota
- Kantor pemerintahan, stasiun pemadam kebakaran, kantor polisi
- Kamera pemantau sungai
- Stasiun pengamatan ketinggian air
- Pos pengamatan curah hujan
- Fasilitas untuk orang yang butuh bantuan khusus



Tingkat air yang diperkirakan

10 m atau lebih ~	~ kurang dari 10 m
5 m atau lebih ~	~ kurang dari 5 m
3 m atau lebih ~	~ kurang dari 3 m
0.5 m atau lebih ~	~ kurang dari 0.5 m



Tempat evakuasi sementara (fasilitas kerja sama yang ditunjuk)		Tempat evakuasi kendaraan sementara (fasilitas umum)	
No.	Nama	No.	Nama
	Institut Teknologi Nasional (Kosen), Toyota College (Gym No.2) *Tempat parkir tidak tersedia.		Gedung Kebudayaan Kota Toyota
	Universitas Chukyo		Taman Himori (tempat parkir)
	Institut Teknologi Aichi		Taman Nishiyama (tempat parkir)
	Universitas Aichi Gakusen		Taman Shinsei (tempat parkir)
	ZENT Hall Oshimizu (tempat parkir)		Taman Kuragaiki (tempat parkir)
	ZENT Hall Toyotahonten (tempat parkir)		Taman Sanage (tempat parkir)
	ZENT Hall Wakabayashi (tempat parkir)		Taman Tsuchihashi (tempat parkir)
			Taman Inoue (tempat parkir)
			Taman Maruyama (tempat parkir)
			Lapangan Olahraga Ichino (tempat parkir)

Fasilitas ini dapat digunakan sementara hanya ketika bencana besar diperkirakan dan diumumkan oleh dewan kota. Harap bawa barang-barang yang diperlukan saat evakuasi.

Fasilitas ini dapat digunakan untuk parkir sementara hanya ketika bencana besar diperkirakan dan diumumkan oleh dewan kota. Harap bawa barang-barang yang diperlukan saat evakuasi.

Fasilitas untuk orang yang butuh bantuan khusus (Per Desember 2020)		Tempat evakuasi darurat yang ditunjuk untuk badai dan banjir	
No.	Nama	No.	Nama
138	Inabu Kodomoen	117	Pusat Interaksi Inabu
148	Ikoma House	118	Balai Warga Noiri
153	Penitipan Lansia Juseikai	120	SMP Inabu
155	Group Home Inabu no 1e		
191	SD Inabu		
196	SMP Inabu		

Angka dalam lingkaran menunjukkan tingkat lantai. Pastikan untuk mengevakuasi diri ke lantai pada atau di atas tingkat ini.

Stasiun pengamatan ketinggian air		Kamera pemantau sungai		Pos pengamatan curah hujan		Kantor pemerintahan, stasiun pemadam kebakaran, kantor polisi	
No.	Nama	No.	Nama	No.	Nama	No.	Nama
4	Mayumi	10	Inabu-cho (Sungai Kurouda, Sungai Nagura)	47	Inabu (Takenoshita)	66	Kantor Cabang Inabu (Pusat Interaksi Inabu)
12	Oshiyama	13	Dekat hulu Bendungan Yahagi (Sungai Yahagi)	48	Inabu (Susogaeto)	70	Stasiun Pemadam Kebakaran Asuke, Sub-stasiun Inabu
32	Jembatan Buntaruchi			49	Tominaga	77	Pos Polisi Goshogaitsu
						78	Pos Polisi Natsuyake

