

Bản đồ cảnh báo ngập lụt Thành phố Toyota

Inabu Khu vực trường THCS

Hãy hành động để bảo vệ chính mình!

Tình trạng ngập lụt tối đa dự kiến

Lượng mưa lớn đến mức ước tính chỉ xảy ra một lần trong mỗi 1.000 năm



- Ghi chú
- Mức nước dự kiến và các khu vực thể hiện trên bản đồ được xác định dựa trên tính toán. Tùy thuộc vào diễn biến của trận mưa, ngập lụt có thể xảy ra ở những khu vực không ngờ tới, hoặc độ sâu thực tế có thể khác với độ sâu dự kiến.
- Bản đồ này được lập dựa trên các thông tin như bản đồ khu vực ngập lụt, bản đồ khu vực ngập nước đô thị và bản đồ cảnh báo về hồ chứa nước.
- Đối với trận nước từ các cơn sóng do chính phủ quốc gia hoặc chính quyền tỉnh quản lý, việc phân tích được thực hiện bởi cơ quan quản lý sông ngòi, dựa trên "Số tay lập bản đồ khu vực cảnh báo ngập lụt (Phiên bản thứ 4)" (tháng 7 năm 2015).
- Đối với việc nước tràn từ một số cơ sở giáo dục thành phố Toyota quản lý, việc phân tích sử dụng mô hình PVRI RRI được nêu trong "Hướng dẫn lập bản đồ dự kiến tràn bờ ở các cơn sóng nhỏ" (tháng 6 năm 2020).
- Ngập lụt dự kiến do ngập nước đô thị được thể hiện đối với các khu vực có độ sâu từ 20 cm trở lên.
- Đối với việc nước tràn từ hồ chứa, bản đồ thể hiện khu vực bị ảnh hưởng trong trường hợp hồ đầy bị vỡ.
- Khu vực ngập lụt trong quá khứ (Lũ Tokai năm 2000) thể hiện dựa trên các cuộc phỏng vấn được thực hiện vào thời điểm đó. Bản đồ này chưa các kết quả phân tích phản ánh những thay đổi trong việc sử dụng đất và các cơ sở hạ tầng đô thị (như phát triển đất đai), và tình trạng ngập lụt trong quá khứ (Lũ Tokai năm 2000) có thể không được bao gồm trong khu vực ngập lụt dự kiến.
- Các khu vực cảnh báo thêm họa đất đá, v.v., được cập nhật tính đến ngày 8 tháng 12 năm 2020.
- Số lượng và phạm vi các khu vực cảnh báo thêm họa đất đá, v.v., có thể thay đổi tùy theo các cuộc khảo sát do bản sau này.
- Các điểm sơ tán tạm thời và điểm sơ tán tạm thời là các cơ sở sơ tán dự định tạm thời trên toàn thành phố.

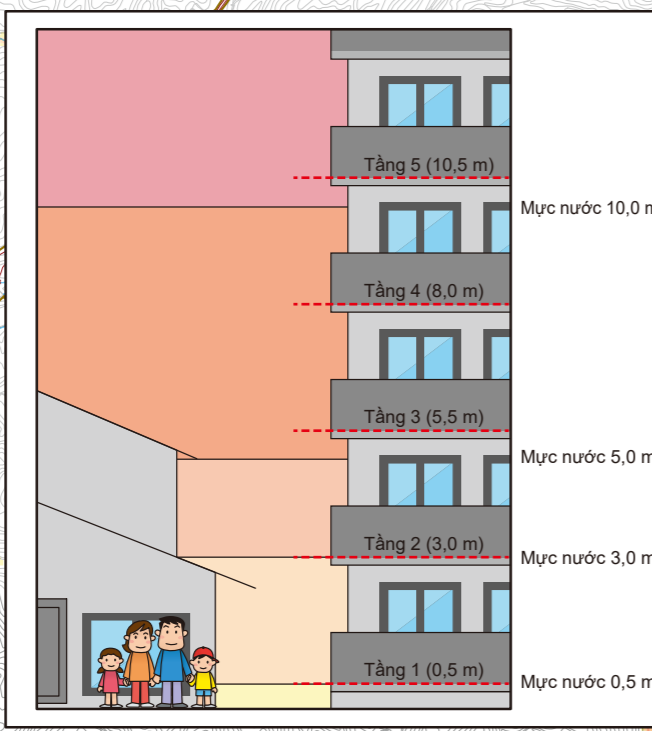
Chú giải

- Khu vực dự kiến bị ngập có bao gồm nguy cơ sập nhà (khi môn bờ sóng)*
- Khu vực dự kiến bị ngập có bao gồm nguy cơ sập nhà (ngập)*
- Khu vực cảnh báo đặc biệt về sạt lở đất*
- Khu vực cảnh báo về sạt lở đất*
- Khu vực nguy hiểm sạt lở đất

*Để biết chi tiết, vui lòng tham khảo mặt sau.

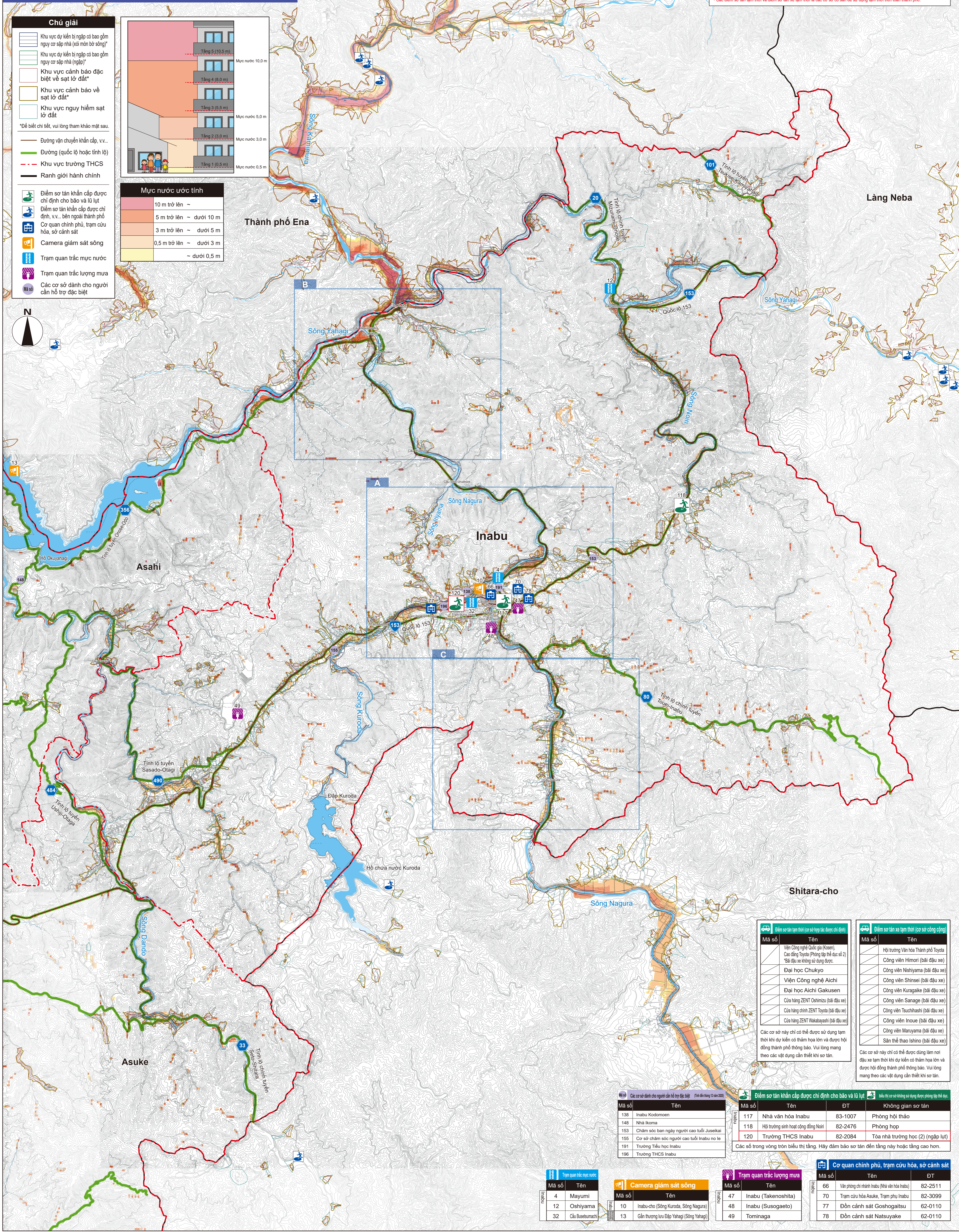
- Đường vận chuyển khẩn cấp, v.v...
- Đường (quốc lộ hoặc tỉnh lộ)
- Khu vực trường THCS
- Ranh giới hành chính

- Điểm sơ tán khẩn cấp được chỉ định cho bão và lũ lụt
- Điểm sơ tán khẩn cấp được chỉ định, v.v., bên ngoài thành phố
- Cơ quan chính phủ, trạm cứu hỏa, sở cảnh sát
- Camera giám sát sông
- Trạm quan trắc mực nước
- Trạm quan trắc lượng mưa
- Các cơ sở dành cho người cần hỗ trợ đặc biệt



Mức nước ước tính

10 m trở lên ~	~ dưới 10 m
5 m trở lên ~	~ dưới 5 m
3 m trở lên ~	~ dưới 3 m
0,5 m trở lên ~	~ dưới 0,5 m



Điểm sơ tán tạm thời (Cơ sở trợ giúp được chỉ định)

Mã số	Tên
138	Viện Công nghệ Quốc gia (Kosen)
148	Cao đẳng Toyota (Phòng tập thể dục số 2) *Bãi đậu xe không sử dụng được.
153	Đại học Chukyo
155	Viện Công nghệ Aichi
191	Đại học Aichi Gakusen
196	Cửa hàng ZENT Oshimizu (bãi đậu xe)
199	Cửa hàng chính ZENT Toyota (bãi đậu xe)
200	Cửa hàng ZENT Wakabayashi (bãi đậu xe)

Các cơ sở này chỉ có thể được sử dụng tạm thời khi dự kiến có thảm họa lớn và được hội đồng thành phố thông báo. Vui lòng mang theo các vật dụng cần thiết khi sơ tán.

Điểm sơ tán tạm thời (Cơ sở công cộng)

Mã số	Tên
66	Hội trường Văn hóa Thành phố Toyota
70	Công viên Himori (bãi đậu xe)
77	Công viên Nishiyama (bãi đậu xe)
78	Công viên Shinsei (bãi đậu xe)
82	Công viên Kuragake (bãi đậu xe)
83	Công viên Sanage (bãi đậu xe)
84	Công viên Tsuchihashi (bãi đậu xe)
85	Công viên Inoue (bãi đậu xe)
86	Công viên Maruyama (bãi đậu xe)
87	Sân thể thao Ishino (bãi đậu xe)

Các cơ sở này chỉ có thể được dùng làm nơi đậu xe tạm thời khi dự kiến có thảm họa lớn và được hội đồng thành phố thông báo. Vui lòng mang theo các vật dụng cần thiết khi sơ tán.

Các cơ sở dành cho người cần hỗ trợ đặc biệt (Tình hình tháng 11 năm 2020)

Mã số	Tên
138	Inabu Kodomoen
148	Nhà Ikoma
153	Chăm sóc ban ngày người cao tuổi Juseikai
155	Cơ sở chăm sóc người cao tuổi Inabu no te
191	Trường Tiểu học Inabu
196	Trường THCS Inabu

Điểm sơ tán khẩn cấp được chỉ định cho bão và lũ lụt

Mã số	Tên	ĐT	Không gian sơ tán
117	Nhà văn hóa Inabu	83-1007	Phòng hội thảo
118	Hội trường sinh hoạt cộng đồng Noini	82-2476	Phòng họp
120	Trường THCS Inabu	82-2084	Tòa nhà trường học (2) (ngập lụt)

Các số trong vòng tròn biểu thị tầng. Hãy đảm bảo sơ tán đến tầng này hoặc tầng cao hơn.

Trạm quan trắc mực nước

Mã số	Tên
4	Mayumi
12	Oshiyama
32	Cầu Busetsumachi

Camera giám sát sông

Mã số	Tên
10	Inabu-cho (Sông Kuruda, Sông Nagura)
13	Gần thượng lưu Đập Yahagi (Sông Yahagi)

Trạm quan trắc lượng mưa

Mã số	Tên
47	Inabu (Takenoshita)
48	Inabu (Susogaeto)
49	Tominaga

Cơ quan chính phủ, trạm cứu hỏa, sở cảnh sát

Mã số	Tên	ĐT
66	Văn phòng chi nhánh Inabu (Nhà văn hóa Inabu)	82-2511
70	Trạm cứu hỏa Asuke, Trạm phụ Inabu	82-3099
77	Đồn cảnh sát Goshogaitsu	62-0110
78	Đồn cảnh sát Natsuyake	62-0110

