

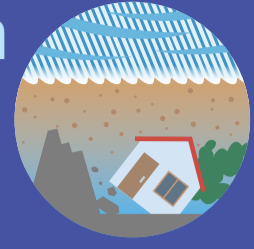
Peta bahaya banjir Kota Toyota

Shimoyama wilayah zonasi SMP

Ambil tindakan untuk melindungi diri sendiri!

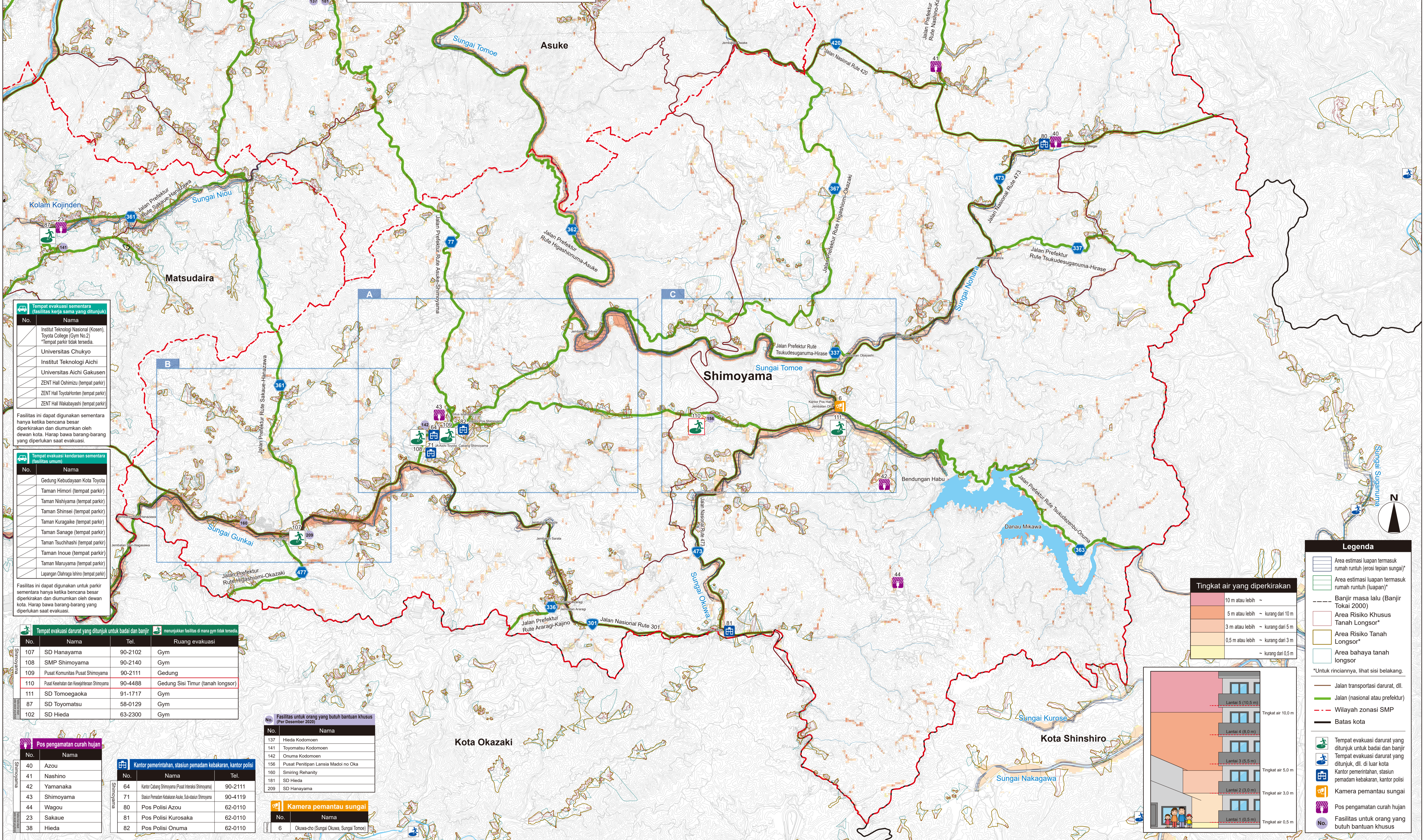
Kondisi banjir maksimum yang diperkirakan

Curah hujan yang begitu deras sehingga diperkirakan terjadi hanya sekali setiap 1.000 tahun



- Catatan -

- Tingkat air yang diperkirakan dan area yang ditunjukkan pada peta didasarkan pada perhitungan. Tergantung pada bagaimana hujan turun, banjir mungkin terjadi di area yang tidak terduga, atau kedalaman sebenarnya mungkin berbeda dari kedalaman yang diperkirakan.
- Peta ini dibuat berdasarkan informasi seperti peta area banjir, peta area banjir dalam kota, dan peta bahaya waduk.
- Luapan dari sungai yang dikelola oleh pemerintah nasional atau prefektur dianalisis oleh administrator sungai berdasarkan "Panduan Pembuatan Peta Estimasi Luapan Sungai Kecil" (Juni 2020).
- Untuk luapan dari beberapa sungai yang dikelola oleh Kota Toyota, analisis menggunakan Model RRI PWRI yang dijelaskan dalam "Panduan Pembuatan Peta Estimasi Luapan Sungai Kecil" (Juni 2020).
- Estimasi banjir akibat luapan dalam kota ditampilkan untuk kedalaman 20 cm atau lebih.
- Luapan dari waduk menunjukkan area yang terdampak jika waduk yang penuh jebol.
- Area banjir masa lalu (Banjir Tokai 2000) yang ditampilkan didasarkan pada wawancara yang dilakukan pada saat itu. Peta ini memuat hasil analisis yang mencerminkan perubahan penggunaan lahan dan fasilitas perkotaan (seperti pengembangan lahan perumahan), dan genangan masa lalu (Banjir Tokai 2000) mungkin tidak termasuk dalam area estimasi banjir.
- Area risiko tanah longsor, di, adalah data per 8 Desember 2020.
- Jumlah dan jangkauan area risiko tanah longsor, di, dapat berubah karena survei dasar selanjutnya.
- Tempat evakuasi sementara dan tempat evakuasi kendaraan sementara adalah fasilitas yang tersedia untuk penggunaan sementara di seluruh kota.



Tempat evakuasi sementara (fasilitas kerja sama yang ditunjuk)

No.	Nama
102	Institut Teknologi Nasional (Kosen), Toyota College (Gym No.2)
141	*Tempat parkir tidak tersedia
142	Universitas Chukyo
143	Institut Teknologi Aichi
144	Universitas Aichi Gakusen
145	ZENT Hall Oshimizu (tempat parkir)
146	ZENT Hall Toyotakuten (tempat parkir)
147	ZENT Hall Wakabayashi (tempat parkir)

Fasilitas ini dapat digunakan sementara hanya ketika bencana besar diperkirakan dan diumumkan oleh Dewan Kota. Harap bawa barang-barang yang diperlukan saat evakuasi.

Tempat evakuasi kendaraan sementara (fasilitas umum)

No.	Nama
108	Gedung Kebudayaan Kota Toyota
109	Taman Himori (tempat parkir)
110	Taman Nishiyama (tempat parkir)
111	Taman Shinsei (tempat parkir)
112	Taman Kuragaika (tempat parkir)
113	Taman Sanage (tempat parkir)
114	Taman Tsuchihashi (tempat parkir)
115	Taman Inoue (tempat parkir)
116	Taman Maruyama (tempat parkir)
117	Lapangan Olahraga Iino (tempat parkir)

Fasilitas ini dapat digunakan untuk parkir sementara hanya ketika bencana besar diperkirakan dan diumumkan oleh Dewan Kota. Harap bawa barang-barang yang diperlukan saat evakuasi.

Tempat evakuasi darurat yang ditunjuk untuk badai dan banjir

No.	Nama	Tel.	Ruang evakuasi
107	SD Hanayama	90-2102	Gym
108	SMP Shimoyama	90-2140	Gym
109	Pusat Komunitas Pusat Shimoyama	90-2111	Gedung
110	Pusat Kesehatan dan Keagregasian Shimoyama	90-4488	Gedung Sisi Timur (tanah longsor)
111	SD Tomoeogaoka	91-1717	Gym
87	SD Toyomatsu	58-0129	Gym
102	SD Hieda	63-2300	Gym

Pos pengamatan curah hujan

No.	Nama
40	Azou
41	Nashino
42	Yamanaka
43	Shimoyama
44	Wagou
23	Sakaue
38	Hieda

Kantor pemerintahan, stasiun pemadam kebakaran, kantor polisi

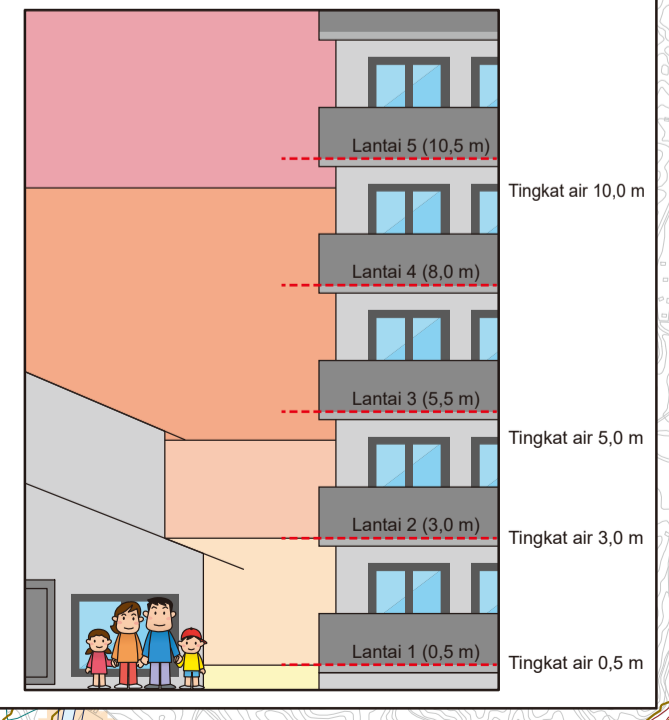
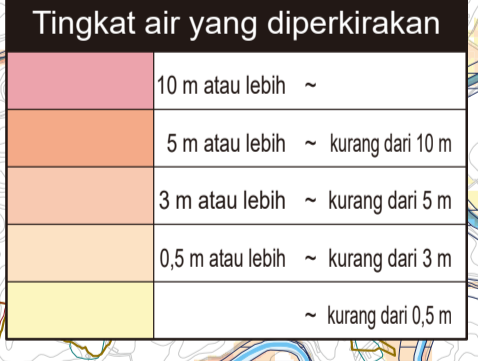
No.	Nama	Tel.
64	Kantor Cabang Shimoyama (Pusat Iteasa Shimoyama)	90-2111
71	Stasiun Perintah Kebakaran Kele. Sub-stasiun Shimoyama	90-4119
80	Pos Polisi Azou	62-0110
81	Pos Polisi Kurosaka	62-0110
82	Pos Polisi Onuma	62-0110

Fasilitas untuk orang yang butuh bantuan khusus (Per Desember 2020)

No.	Nama
137	Hieda Kodomoen
141	Toyomatsu Kodomoen
142	Onuma Kodomoen
156	Pusat Penitipan Lansia Madoi no Oka
160	Smiring Rehantity
181	SD Hieda
209	SD Hanayama

Kamera pemantau sungai

No.	Nama
6	Okuwa-cho (Sungai Okuwa, Sungai Tomoe)



Legenda

- Area estimasi luapan termasuk rumah runtuh (erosi tepi sungai)
- Area estimasi luapan termasuk rumah runtuh (luapan)
- Banjir masa lalu (Banjir Tokai 2000)
- Area Risiko Khusus Tanah Longsor*
- Area Risiko Tanah Longsor*
- Area bahaya tanah longsor
- *Untuk rinciannya, lihat sisi belakang.
- Jalan transportasi darurat, dll.
- Jalan (nasional atau prefektur)
- Wilayah zonasi SMP
- Batas kota
- Tempat evakuasi darurat yang ditunjuk untuk badai dan banjir
- Tempat evakuasi darurat yang ditunjuk, dll. di luar kota
- Kantor pemerintahan, stasiun pemadam kebakaran, kantor polisi
- Kamera pemantau sungai
- Pos pengamatan curah hujan
- Fasilitas untuk orang yang butuh bantuan khusus