

丰田市洪水灾害预测图

下山 初级中学区

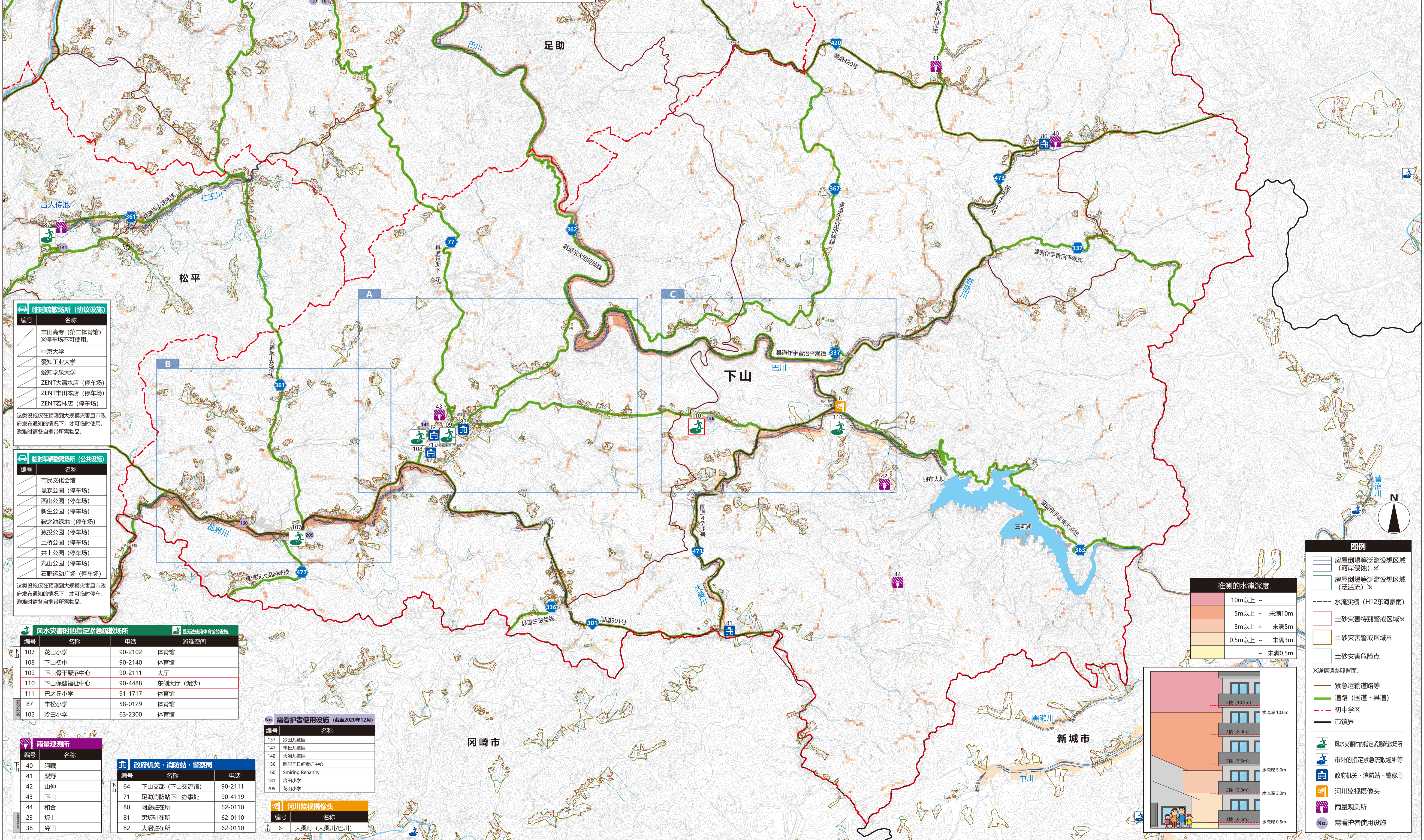
采取保护生命的行动吧!

推测的最大洪水泛滥状况

发生概率约为1000年1次的大雨

注意事项

- 地图上显示的预测水淹深度和范围是计算结果，根据降雨方式不同，未设想水淹的地区也可能水淹。推测深度也可能与实际深度不同。
- 本图是根据洪水泛滥设想区域、内涝洪水泛滥设想区域、蓄水池灾害预测图等信息制作的。
- 国家、县管理河流的泛滥，由各河流管理者根据“洪水泛滥设想区域图制作手册（第4版）”（2015年7月）进行了解析。
- 关于部分丰田市管理河流等的泛滥，使用“小规模河流泛滥预测图制作指南”（2020年6月）中记载的土木研究所RRI模型进行了解析。
- 关于内涝推测的水淹深度，图示了20cm以上的部分。
- 关于蓄水池的泛滥，图示了满水的蓄水池决口时的影响范围。
- 水淹实绩（2000年东海岸雨）的区域，图示了根据当时的询问等制作的内容。本图刊载了反映土地利用和都市设施变迁（住宅用地建设等）后的解析结果，因此水淹实绩（2000年东海岸雨）可能不包含在泛滥设想区域内。
- 土砂灾害警戒区域等为2020年12月8日当前的内容。
- 事后的基础调查可能会导致土砂灾害警戒区域等的数量及范围发生变更。
- 临时疏散场所和临时车辆撤离场所是面向市内全域、可临时利用的设施。



临时疏散场所 (协议设施)

编号	名称
	丰田高专 (第二体育馆) ※停车场不可使用。
	中京大学
	爱知工业大学
	爱知学泉大学
	ZENT大清水店 (停车场)
	ZENT丰田本店 (停车场)
	ZENT若林店 (停车场)

这类设施仅在预测到大规模灾害且市政府发布通知的情况下，才可临时使用。避难时请各自携带所需物品。

临时车辆撤离场所 (公共设施)

编号	名称
	市民文化会馆
	昆森公园 (停车场)
	西山公园 (停车场)
	新生公园 (停车场)
	鞍之池绿地 (停车场)
	猿投公园 (停车场)
	土桥公园 (停车场)
	井上公园 (停车场)
	丸山公园 (停车场)
	石野运动广场 (停车场)

这类设施仅在预测到大规模灾害且市政府发布通知的情况下，才可临时使用。避难时请各自携带所需物品。

风水灾害时的指定紧急疏散场所

编号	名称	电话	避难空间
107	花山小学	90-2102	体育馆
108	下山初中	90-2140	体育馆
109	下山骨干聚落中心	90-2111	大厅
110	下山保健福祉中心	90-4488	东侧大厅 (泥沙)
111	巴之丘小学	91-1717	体育馆
87	丰松小学	58-0129	体育馆
102	冷田小学	63-2300	体育馆

※无法使用体育馆的设施。

雨量观测所

编号	名称
40	阿藤
41	梨野
42	山仲
43	下山
44	和合
23	坂上
38	冷田

政府机关·消防站·警察局

编号	名称	电话
64	下山支部 (下山交流馆)	90-2111
71	足助消防站下山办事处	90-4119
80	阿藤驻在所	62-0110
81	黑坂驻在所	62-0110
82	大沼驻在所	62-0110

需看护者使用设施 (截至2020年12月)

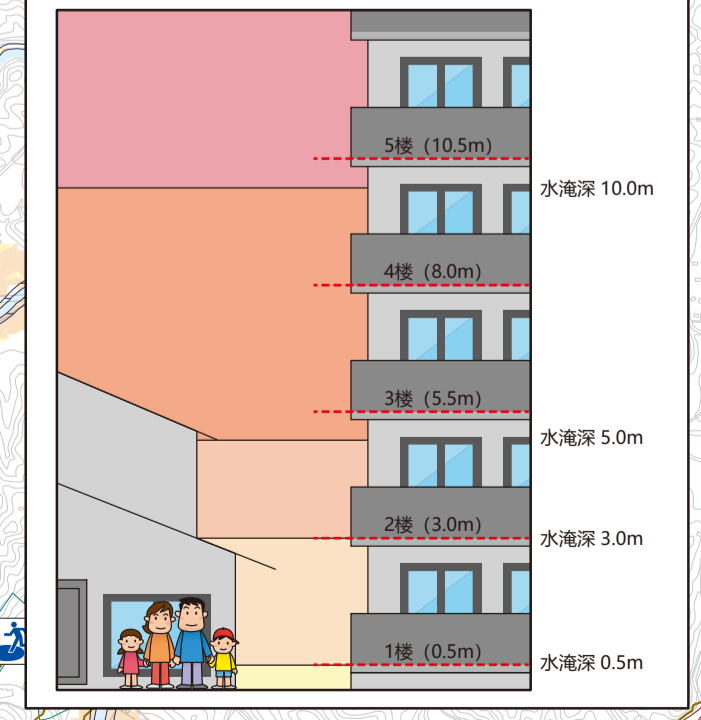
编号	名称
137	冷田儿童园
141	丰松儿童园
142	大沼儿童园
156	圆丘日间看护中心
160	Smiring Reharity
181	冷田小学
209	花山小学

河川监视摄像头

编号	名称
6	大桑町 (大桑川/巴川)

推测的水淹深度

10m以上 ~	未测10m
5m以上 ~ 未测10m	未测5m
3m以上 ~ 未测5m	未测3m
0.5m以上 ~ 未测3m	未测0.5m



图例

- 房屋倒塌等泛滥设想区域 (河岸侵蚀) ※
- 房屋倒塌等泛滥设想区域 (泛滥流) ※
- 水淹实绩 (H12东海岸雨)
- 土砂灾害特别警戒区域※
- 土砂灾害警戒区域※
- 土砂灾害危险点
- ※详情请参照背面。
- 紧急运输道路等
- 道路 (国道·县道)
- 初级中学区
- 市镇界
- 风水灾害时的指定紧急疏散场所
- 市外的指定紧急疏散场所等
- 政府机关·消防站·警察局
- 河川监视摄像头
- 雨量观测所
- No. 需看护者使用设施