

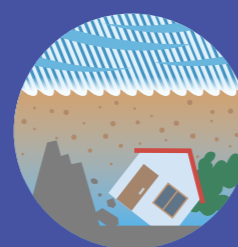
Hazard map sa baha ng Toyota City

Obara Junior high school district

Umaksiyon upang protektahan ang iyong sarili!

Maximum na inaasahang kondisyon ng pagbaha

Lakas ng pag-ulan na tinatayang minsanan lamang mangyayari kada 1,000 taon



Legend

- Tinatayang lawak ng pag-apaw na may kasamang pagguho ng bahay (pagguho ng pangangalaga ng ilog)
- Tinatayang lawak ng pag-apaw na may kasamang pagguho ng bahay (pag-apaw)
- Mga Special Hazard Area sa Pagguho ng Lupa*
- Mga Hazard Area sa Pagguho ng Lupa*
- Lugar na may banla ng pagguho ng lupa

*Para sa mga detalye, sumangguni sa likurang bahagi.

- Kalsada para sa emergency na transportasyon, atbp.
- Mga Kalsada (national o prefectural)
- Junior high school district
- Municipal boundary

Mga tinatayang emergency evacuation site para sa bagyo at baha

Mga tinatayang emergency evacuation site, atbp. sa labas ng lungsod

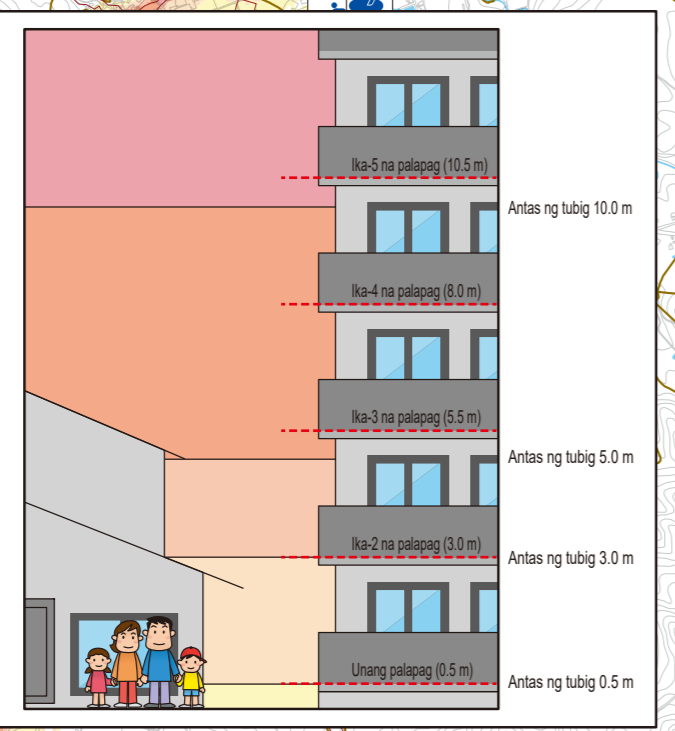
Mga tanggapan ng pamahalaan, estasyon ng bumbona, himpilan ng pulisya

Mga monitoring camera ng ilog

Mga estasyon ng pagsabaybay ng water level

Mga obserbatoryo ng rainfall

Mga pasilidad para sa mga taong nangangailangan ng espesyal na tulong



Tinatayang antas ng tubig

10 m o higit pa	~ mas mababa sa 10 m
5 m o higit pa	~ mas mababa sa 5 m
3 m o higit pa	~ mas mababa sa 3 m
0.5 m o higit pa	~ mas mababa sa 0.5 m

Mga pasilidad para sa mga taong nangangailangan ng espesyal na tulong (Bagyo sa mata nangangailangan Disyembre 2020)

Big.	Pangalan
126	Honjo Elementary School After-school Child Care
130	Mikura Elementary School After-school Child Care
134	Okusa Kodomoen
135	Mitsukuri Kodomoen
145	Kise Kodomoen
147	Hokuei Kodomoen
149	Haru Day Support for People with Disabilities
158	Obara Arnyu Intensive Assisted Senior Living Facility
159	Fujioka Geriatric Health Care Facility
162	Obara Welfare Center Fukushima-no-Sato
163	Adult Daycare Fukushima-no-Sato
167	Group Home Hiyori
178	Mitsukuri Elementary School
179	Honjo Elementary School
188	Mikura Elementary School
197	Obara Junior High School
203	Mitsukuri Elementary School After-school Child Care

Mga tinatayang emergency evacuation site para sa bagyo at baha

Big.	Pangalan	Tel.	Lugar ng evacuation
95	Honjo Elementary School	65-2022	School Building (2) (pagguho ng lupa)
96	Obara Welfare Center	65-3350	Seminar room, assembly room
98	Obara-cho Workers' Training Center	-	Seminar room
99	Obara Exchange Center	65-3711	Fureai Hall
92	Mitsukuri Elementary School	76-2512	School Building (2) (pagguho ng lupa)
113	Sasado Hall	68-3971	Hall (pagguho ng lupa)

Mga tinatayang emergency evacuation site para sa bagyo at baha (Mga tinatayang pagguho ng lupa)

Big.	Pangalan
	National Institute of Technology (Kosen), Toyota College (Gym No.2)
	Walang available na paradahan
	Chukyo University
	Aichi Institute of Technology
	Aichi Gakusen University
	ZENT Oshimizu Store (paradahan)
	ZENT Toyota Main Store (paradahan)
	ZENT Wakabayashi Store (paradahan)

Mga obserbatoryo ng rainfall

Big.	Pangalan
29	Kotoge
30	Douji
31	Obara
27	Kise Dam
34	Sarubei

Mga tanggapan ng pamahalaan, estasyon ng bumbona, himpilan ng pulisya

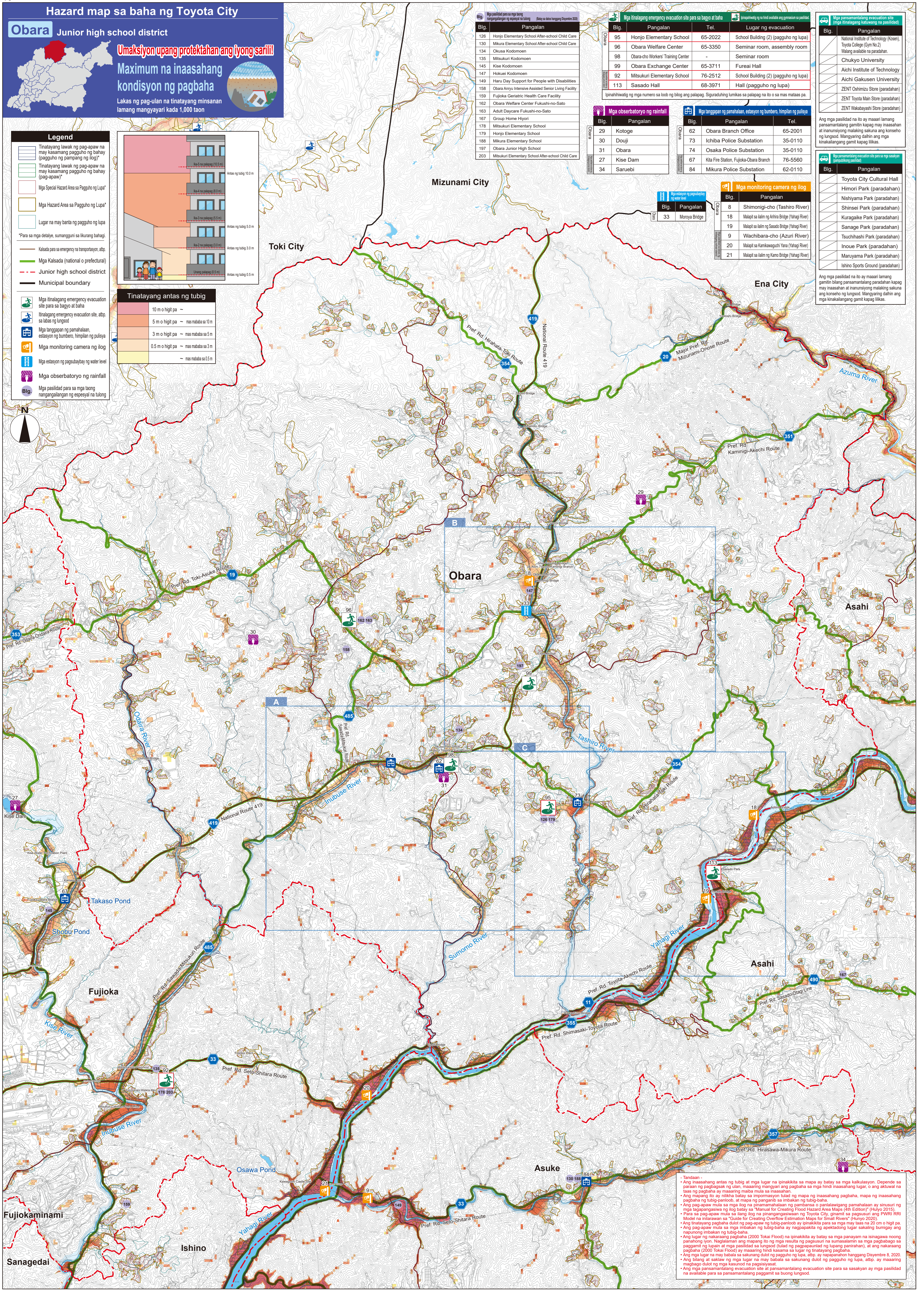
Big.	Pangalan	Tel.
62	Obara Branch Office	65-2001
73	Ichiba Police Substation	35-0110
74	Osaka Police Substation	35-0110
67	Kita Fire Station, Fujioka-Obara Branch	76-5560
84	Mikura Police Substation	62-0110

Mga pansamantalang evacuation site para sa bagyo at baha (Mga tinatayang pagguho ng lupa)

Big.	Pangalan
	Toyota City Cultural Hall
	Himori Park (paradahan)
	Nishiyama Park (paradahan)
	Shinsei Park (paradahan)
	Kuragaike Park (paradahan)
	Sanage Park (paradahan)
	Tsuchihashi Park (paradahan)
	Inoue Park (paradahan)
	Manuyama Park (paradahan)
	Ishino Sports Ground (paradahan)

Mga pansamantalang evacuation site para sa bagyo at baha (Mga tinatayang pagguho ng lupa)

Big.	Pangalan
8	Shimoniguchi-cho (Tashiro River)
18	Malapi sa Ialim ng Ahiwa Bridge (Yahagi River)
19	Malapi sa Ialim ng Sasado Bridge (Yahagi River)
9	Wachibara-cho (Azuri River)
20	Malapi sa Kamikawaguchi Yana (Yahagi River)
21	Malapi sa Ialim ng Kamo Bridge (Yahagi River)



Tandaan -

- Ang inaasahang antas ng tubig at mga lugar na ipinakitita sa mapa ay batay sa mga kalkulasyon. Depende sa paraan ng pagbagsak ng ulan, maaaring mangyari ang pagbaha sa mga hindi inaasahang lugar, o ang aktwal na taas ng pagbaha ay maaaring mataas mula sa inaasahang.
- Ang mapang ito ay nilikha batay sa impormasyon tulad ng mapa ng inaasahang pagbaha, mapa ng inaasahang pagbaha ng tubig-panloob, at mapa ng pangambit sa imbakan ng tubig-baha.
- Ang pag-apaw mula sa mga ilog na pinapanatilihan ng pamahalaan o pantawagang pamahalaan ay sinusuri ng mga tagapangasiwa ng ilog batay sa "Manual for Creating Flood Hazard Area Maps (4th Edition)" (Hulyo 2015).
- Para sa pag-apaw mula sa ilang ilog na pinapanatilihan ng Toyota City, ginamit sa pag-aasap ang PWRI RRI Model na inilarawan sa "Guide for Creating Overflow Estimation Maps for Small Rivers" (Hulyo 2020).
- Ang tinatayang pagbaha dulot ng pag-apaw ng tubig-panloob ay ipinakitita para sa mga may taas na 20 cm o higit pa.
- Ang pag-apaw mula sa mga imbakan ng tubig-baha ay nagpapakitang ang apatataong lugar sakaling bumagay ang napunong imbakan ng tubig-baha.
- Ang lugar ng nakaraang pagbaha (2000 Tokai Flood) na ipinakitita ay batay sa mga panayam na isinagawa noong panahong yon. Naglalaman ang mapang ito ng mga resulta ng pagsusuri na sumasalamin sa mga pagbabago sa paggamit ng lupa at mga pasilidad sa lungsod (tulad ng pagpapantlad ng lupang panirahan), at ang nakaraang pagbaha (2000 Tokai Flood) ay maaaring hindi katamtam sa lugar ng tinatayang pagbaha.
- Ang mga lugar na may babala sa sakunang dulot ng pagguho ng lupa, atbp. ay napapanatilihan nangangailangan ng pagpapantlad ng mga kasamun na pagpapantlad.
- Ang bilang at aktaw ng mga lugar na may babala sa sakunang dulot ng pagguho ng lupa, atbp. ay maaaring magbago dulot ng mga kasamun na pagpapantlad.
- Ang mga pansamantalang evacuation site at pansamantalang evacuation site para sa sasakyan ay mga pasilidad na available para sa pansamantalang paggamit sa buong lungsod.