

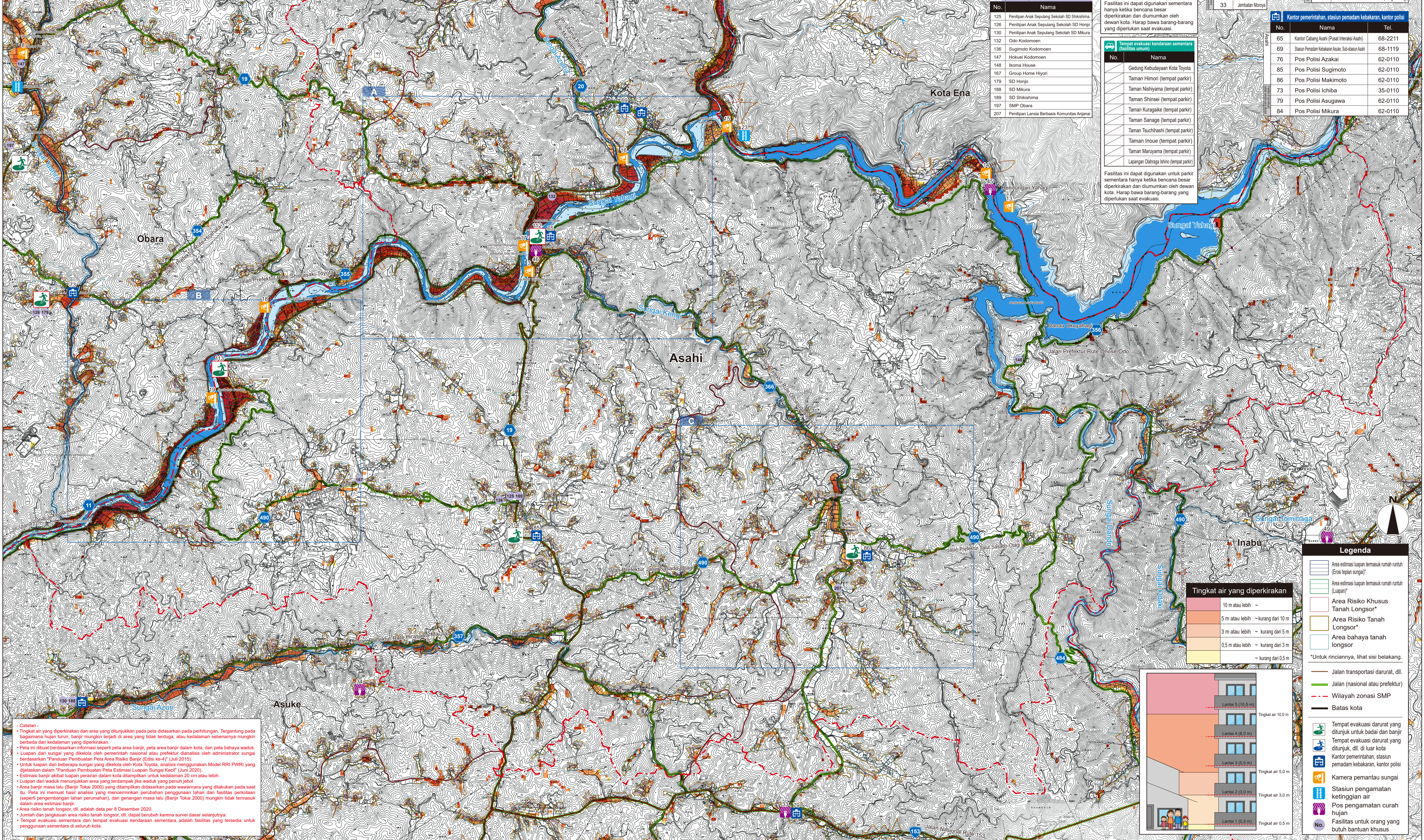
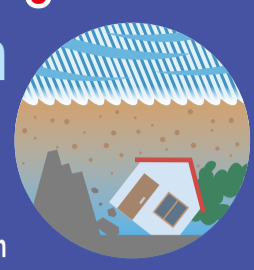
Peta bahaya banjir Kota Toyota

Asahi wilayah zonasi SMP

Ambil tindakan untuk melindungi diri sendiri!

Kondisi banjir maksimum yang diperkirakan

Curah hujan yang begitu deras sehingga diperkirakan terjadi hanya sekali setiap 1.000 tahun



Tempat evakuasi darurat yang ditunjuk untuk badai dan banjir		menunjukkan fasilitas di mana gym tidak tersedia.	
No.	Nama	Tel.	Ruang evakuasi
112	Kantor Cabang Asahi	68-2211	Gedung Pemerintah (2) (banjir, longsor)
113	Gedung Sasado	68-3971	Gedung (tanah longsor)
114	Gedung Shikishima	68-3100	Gedung
115	Gedung Tsukuba	68-2800	Gedung
95	SD Honjo	65-2022	Gedung Sekolah (2) (longsor)
99	Pusat Interaksi Obara	65-3711	Gedung Fureai

Angka dalam lingkaran menunjukkan tingkat lantai. Pastikan untuk mengevakuasi diri ke lantai pada atau di atas tingkat ini.

Fasilitas untuk orang yang butuh bantuan khusus	
No.	Nama
125	Penitipan Anak Sepulang Sekolah SD Shikishima
126	Penitipan Anak Sepulang Sekolah SD Honjo
130	Penitipan Anak Sepulang Sekolah SD Mikura
132	Odo Kodomoen
136	Sugimoto Kodomoen
147	Hokuei Kodomoen
148	Ikoma House
167	Group Home Hiyori
179	SD Honjo
188	SD Mikura
189	SD Shikishima
197	SMP Obara
207	Penitipan Lansia Berbasis Komunitas Anjani

Tempat evakuasi sementara (fasilitas kerja sama yang ditunjuk)	
No.	Nama
	Institut Teknologi Nasional (Kosen), Toyota College (Gym No.2) *Tempat parkir tidak tersedia.
	Universitas Chukyo
	Institut Teknologi Aichi
	Universitas Aichi Gakusen
	ZENT Hall Oshimizu (tempat parkir)
	ZENT Hall Toyoharuten (tempat parkir)
	ZENT Hall Wakabayashi (tempat parkir)

Fasilitas ini dapat digunakan sementara hanya ketika bencana besar diperkirakan dan diumumkan oleh dewan kota. Harap bawa barang-barang yang diperlukan saat evakuasi.

Tempat evakuasi kendaraan sementara (fasilitas umum)	
No.	Nama
	Gedung Kebudayaan Kota Toyota
	Taman Himori (tempat parkir)
	Taman Nishiyama (tempat parkir)
	Taman Shinsei (tempat parkir)
	Taman Kuragake (tempat parkir)
	Taman Sanage (tempat parkir)
	Taman Tsuchihashi (tempat parkir)
	Taman Inoue (tempat parkir)
	Taman Maruyama (tempat parkir)
	Lapangan Olahraga Ishino (tempat parkir)

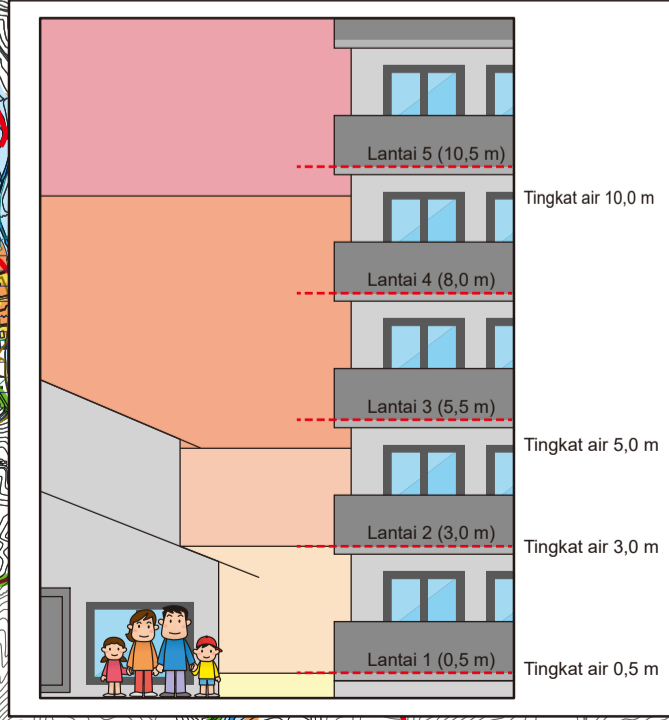
Fasilitas ini dapat digunakan untuk parkir sementara hanya ketika bencana besar diperkirakan dan diumumkan oleh dewan kota. Harap bawa barang-barang yang diperlukan saat evakuasi.

Pos pengamatan curah hujan	
No.	Nama
45	Bendungan Yahagi
46	Asahi
33	Asugawa
34	Sarubei
49	Tomnaga

Kamera pemantau sungai	
No.	Nama
3	Odo-cho (Sungai Yahagi)
14	Dekat hilir Bendungan Yahagi (Sungai Yahagi)
16	Dekat Taman Barzans Sungai Tokai (Sungai Yahagi)
17	Dekat bawah Jembatan Hirode (Sungai Yahagi)
8	Shimongi-cho (Sungai Tashiro)
13	Dekat hulu Bendungan Yahagi (Sungai Yahagi)
15	Dekat bawah Jembatan Okuyahagi (Sungai Yahagi)
18	Dekat bawah Jembatan Anaha (Sungai Yahagi)
19	Dekat bawah Jembatan Sasado (Sungai Yahagi)

Kantor pemerintahan, stasiun pemadam kebakaran, kantor polisi		
No.	Nama	Tel.
65	Kantor Cabang Asahi (Pusat Interaksi Asahi)	68-2211
69	Stasiun Pemadam Kebakaran Asahi, Sub-stasiun Asahi	68-1119
76	Pos Polisi Azakai	62-0110
85	Pos Polisi Sugimoto	62-0110
86	Pos Polisi Makimoto	62-0110
73	Pos Polisi Ichiba	35-0110
79	Pos Polisi Asugawa	62-0110
84	Pos Polisi Mikura	62-0110

Tingkat air yang diperkirakan	
10 m atau lebih ~	
5 m atau lebih ~	kurang dari 10 m
3 m atau lebih ~	kurang dari 5 m
0,5 m atau lebih ~	kurang dari 3 m
	~ kurang dari 0,5 m



Legenda

- Area estimasi luapan termasuk rumah runtuh (Erosi tepian sungai/)
- Area estimasi luapan termasuk rumah runtuh (Luapan)*
- Area Risiko Khusus Tanah Longsor*
- Area Risiko Tanah Longsor*
- Area bahaya tanah longsor
- *Untuk rinciannya, lihat sisi belakang.
- Jalan transportasi darurat, dll.
- Jalan (nasional atau prefektur)
- Wilayah zonasi SMP
- Batas kota
- Tempat evakuasi darurat yang ditunjuk untuk badai dan banjir
- Tempat evakuasi darurat yang ditunjuk, dll. di luar kota
- Kantor pemerintahan, stasiun pemadam kebakaran, kantor polisi
- Kamera pemantau sungai
- Stasiun pengamatan ketinggian air
- Pos pengamatan curah hujan
- Fasilitas untuk orang yang butuh bantuan khusus

Catatan -

- Tingkat air yang diperkirakan dan area yang ditunjukkan pada peta didasarkan pada perhitungan. Tergantung pada bagaimana hujan turun, banjir mungkin terjadi di area yang tidak terduga, atau kedalaman sebenarnya mungkin berbeda dari kedalaman yang diperkirakan.
- Peta ini dibuat berdasarkan informasi seperti peta area banjir, peta area banjir dalam kota, dan peta bahaya waduk.
- Luapan dari sungai yang dikelola oleh pemerintah nasional atau prefektur dianalisis oleh administrator sungai berdasarkan "Panduan Pembuatan Peta Area Risiko Banjir (Edisi ke-4)" (Juli 2015).
- Untuk luapan dari beberapa sungai yang dikelola oleh Kota Toyota, analisis menggunakan Model RRI PWRI yang dijelaskan dalam "Panduan Pembuatan Peta Estimasi Luapan Sungai Kecil" (Juni 2020).
- Estimasi banjir akibat luapan pererian dalam kota ditampilkan untuk kedalaman 20 cm atau lebih.
- Luapan dari waduk menunjukkan area yang terdampak jika waduk yang penuh jebol.
- Area banjir masa lalu (Banjir Tokai 2000) yang ditampilkan didasarkan pada wawancara yang dilakukan pada saat itu. Peta ini memuat hasil analisis yang mencerminkan perubahan penggunaan lahan dan fasilitas perkotaan (seperti pengembangan lahan perumahan), dan genangan masa lalu (Banjir Tokai 2000) mungkin tidak termasuk dalam area estimasi banjir.
- Area risiko tanah longsor, dll. adalah data per 9 Desember 2020.
- Jumlah dan jangkauan area risiko tanah longsor, dll. dapat berubah karena survei dasar selanjutnya.
- Tempat evakuasi sementara dan tempat evakuasi kendaraan sementara adalah fasilitas yang tersedia untuk penggunaan sementara di seluruh kota.

