

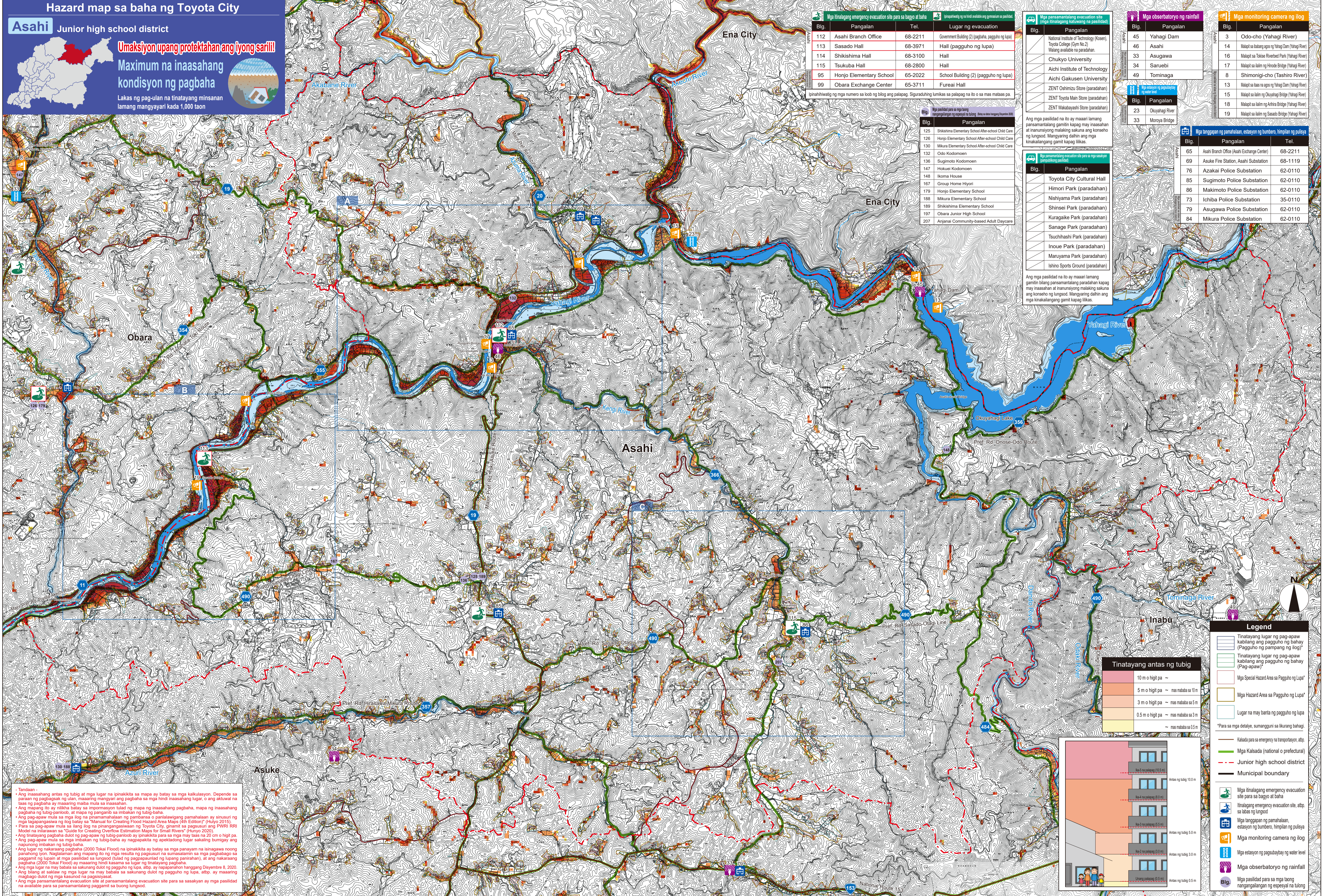
# Hazard map sa baha ng Toyota City

## Asahi Junior high school district

### Umaksiyon upang protektahan ang iyong sarili!

### Maximum na inaasahang kondisyon ng pagbaha

Lakas ng pag-ulan na tinatayang minsanan lamang mangyayari kada 1,000 taon



Big.	Pangalan	Tel.	Lugar ng evacuation
112	Asahi Branch Office	68-2211	Government Building (2) (pagbaha, pagguho ng lupa)
113	Sasado Hall	68-3971	Hall (pagguho ng lupa)
114	Shikishima Hall	68-3100	Hall
115	Tsukuba Hall	68-2800	Hall
95	Honjo Elementary School	65-2022	School Building (2) (pagguho ng lupa)
99	Obara Exchange Center	65-3711	Fureai Hall

Big.	Pangalan
125	Shikishima Elementary School After-school Child Care
126	Honjo Elementary School After-school Child Care
130	Mikura Elementary School After-school Child Care
132	Odo Kodomoen
136	Sugimoto Kodomoen
147	Hokuei Kodomoen
148	Ikoma House
167	Group Home Hiyori
179	Honjo Elementary School
188	Mikura Elementary School
189	Shikishima Elementary School
197	Obara Junior High School
207	Anjanai Community-based Adult Daycare

Big.	Pangalan
	National Institute of Technology (Kosen), Toyota College (Gym No. 2) (Walang available na paradahan)
	Chukyo University
	Aichi Institute of Technology
	Aichi Gakuen University
	ZENT Oshimizu Store (paradahan)
	ZENT Toyota Main Store (paradahan)
	ZENT Wakabayashi Store (paradahan)

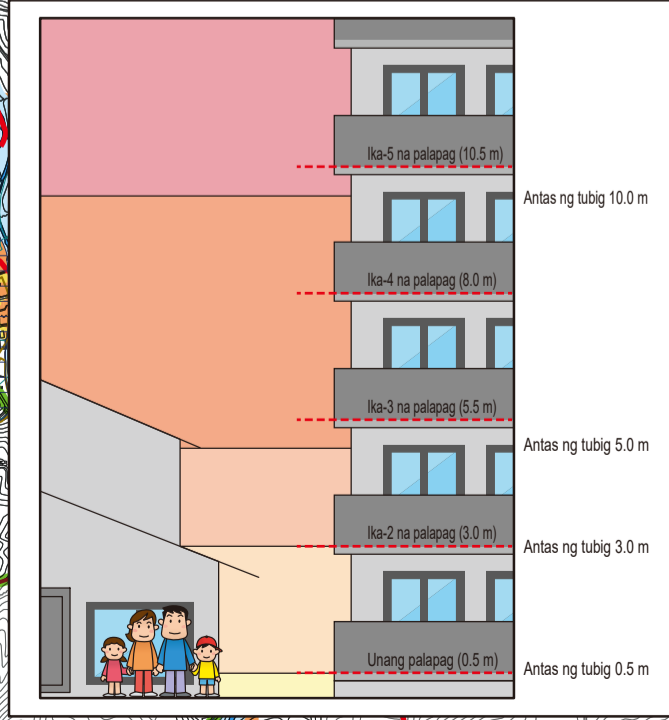
Big.	Pangalan
45	Yahagi Dam
46	Asahi
33	Asugawa
34	Saruebi
49	Tomnaga

Big.	Pangalan
3	Odo-cho (Yahagi River)
14	Malapit sa bakang agos ng Yahagi Dam (Yahagi River)
16	Malapit sa Takiza Riverbed Park (Yahagi River)
8	Shimonigi-cho (Tashiro River)
13	Malapit sa Iain ng Hirode Bridge (Yahagi River)
15	Malapit sa Iain ng Okuyahagi Bridge (Yahagi River)
18	Malapit sa Iain ng Akhira Bridge (Yahagi River)
19	Malapit sa Iain ng Sasado Bridge (Yahagi River)

Big.	Pangalan	Tel.
65	Asahi Branch Office (Asahi Exchange Center)	68-2211
69	Asuke Fire Station, Asahi Substation	68-1119
76	Azakai Police Substation	62-0110
85	Sugimoto Police Substation	62-0110
86	Makimoto Police Substation	62-0110
73	Ichiba Police Substation	35-0110
79	Asugawa Police Substation	62-0110
84	Mikura Police Substation	62-0110

Big.	Pangalan
	Toyota City Cultural Hall
	Himori Park (paradahan)
	Nishiyama Park (paradahan)
	Shinsei Park (paradahan)
	Kuragake Park (paradahan)
	Sanage Park (paradahan)
	Tsuehishi Park (paradahan)
	Inoue Park (paradahan)
	Maruyama Park (paradahan)
	Ishino Sports Ground (paradahan)

Tinatayang antas ng tubig	Antas ng tubig
10 m o higit pa ~	Antas ng tubig 10.0 m
5 m o higit pa ~ mas mababa sa 10 m	Antas ng tubig 5.0 m
3 m o higit pa ~ mas mababa sa 5 m	Antas ng tubig 3.0 m
0.5 m o higit pa ~ mas mababa sa 3 m	Antas ng tubig 0.5 m



**Legend**

- Tinatayang lugar ng pag-apaw kabintang ang pagguho ng bahay (Pagguho ng pampang ng ilog)
- Tinatayang lugar ng pag-apaw kabintang ang pagguho ng bahay (Pag-apaw)
- Mga Special Hazard Area sa Pagguho ng Lupa
- Mga Hazard Area sa Pagguho ng Lupa
- Lugar na may banta ng pagguho ng lupa
- Kaisa para sa emergency na transportation, atp.
- Mga Kaisa (national o prefectural)
- Junior high school district
- Municipal boundary
- Mga tinatayang emergency evacuation site para sa bagyo at baha
- Tinatayang emergency evacuation site, atbp. sa labas ng lungsod
- Mga tanggapan ng pamahalaan, estasyon ng bumbero, himpilan ng pulisya
- Mga monitoring camera ng ilog
- Mga estasyon ng pagbabayag ng water level
- Mga obserbatoryo ng rainfall
- Mga pasilidad para sa mga laang nangangailangan ng espesyal na tulong

**Tandaan -**

- Ang inaasahang antas ng tubig at mga lugar na ipinapakita sa mapa ay batay sa mga kalkulasyon. Depende sa panatili ng pagbagsak ng ulan, maaaring mangyari ang pagbaha sa mga hindi inaasahang lugar, o ang aktuwal na taas ng pagbaha ay maaaring maiba mula sa inaasahan.
- Ang mapang ito ay nilikha batay sa "Manual for Creating Flood Hazard Area Maps (4th Edition)" (Hunyo 2015).
- Para sa pag-apaw mula sa ilang ilog na pinangangasiwaan ng Toyota City, ginamit sa pagsusuri ang PWRI RRI Model na inilathala sa "Guide for Creating Overflow Estimation Maps for Small Rivers" (Hunyo 2020).
- Ang tinatayang pagbaha dulot ng pag-apaw ng tubig panatili ay ipinapakita para sa mga may taas na 2.0 m o higit pa.
- Ang pag-apaw mula sa mga imbakang ng tubig-baha ay nagpapakita ng appektadong lugar sakaling bumigay ang nasusunong imbakang ng tubig-baha.
- Ang lugar ng nakaraang pagbaha (2000 Tokai Flood) na ipinapakita ay batay sa mga panayam na isinagawa noong panahong iyon. Naglalaman ang mapang ito ng mga resulta ng pagsusuri na sumasalamin sa mga pagbabago sa paggamit ng lupa at mga pasilidad sa lungsod (dulot ng pagpapalitan ng lupang panatili), at ang nakaraang pagbaha (2000 Tokai Flood) ay maaaring hindi kasama sa lugar ng tinatayang pagbaha.
- Ang mga lugar na may banta sa sakunang dulot ng pagguho ng lupa, atbp. ay rapapapanon hanggang Disyembre 8, 2020.
- Ang bilang at saklaw ng mga lugar na may banta sa sakunang dulot ng pagguho ng lupa, atbp. ay maaaring magbago dulot ng mga kasunod na pagpapalitan.
- Ang mga pansamantalang evacuation site at pansamantalang evacuation site para sa sasakyan ay mga pasilidad na available para sa pansamantalang paggamit sa buong lungsod.

