

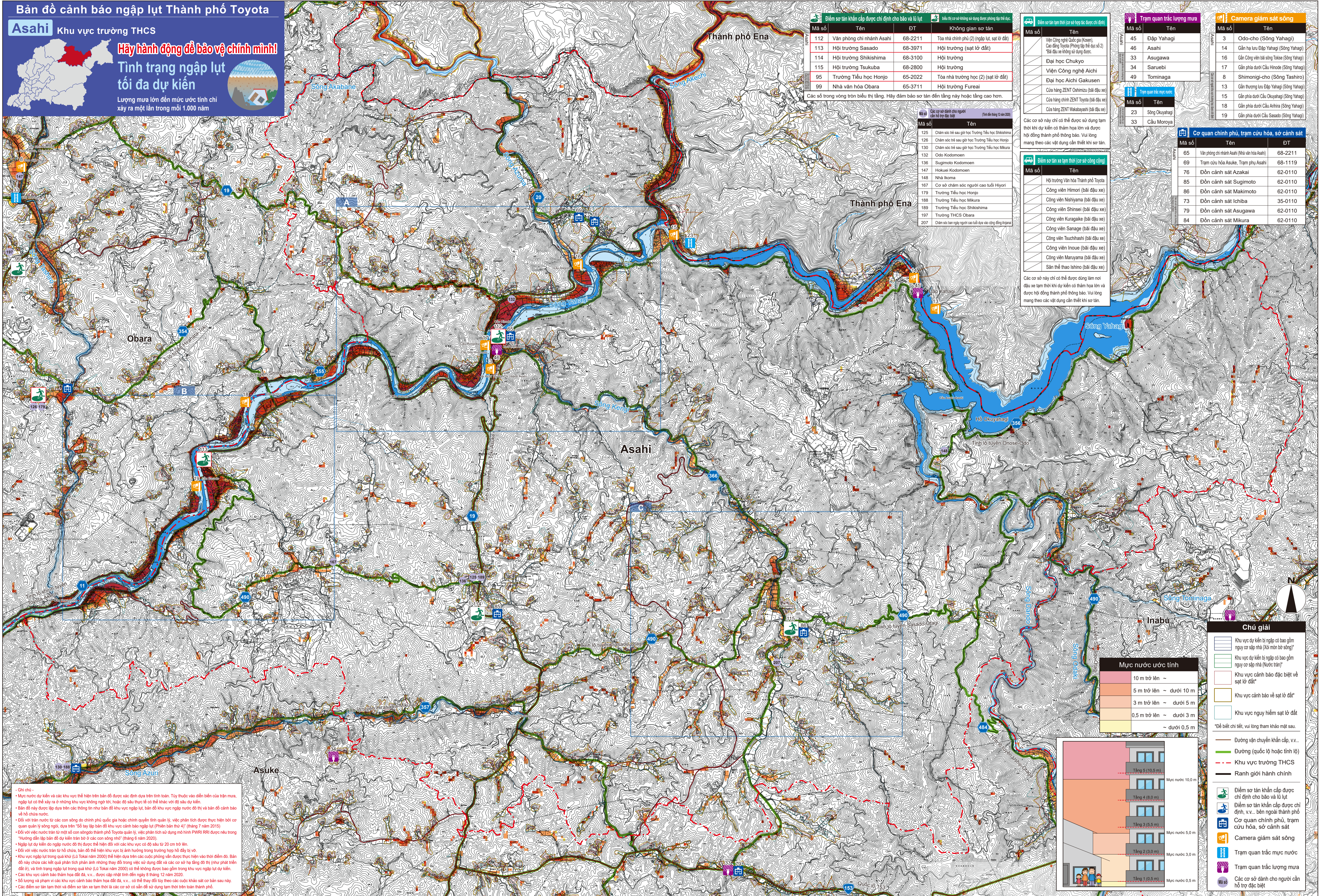
Bản đồ cảnh báo ngập lụt Thành phố Toyota

Asahi Khu vực trường THCS

Hãy hành động để bảo vệ chính mình!

Tình trạng ngập lụt tối đa dự kiến

Lượng mưa lớn đến mức ước tính chỉ xảy ra một lần trong mỗi 1.000 năm



Mã số	Tên	ĐT	Không gian sơ tán
112	Văn phòng chi nhánh Asahi	68-2211	Tòa nhà chính phủ (2) (ngập lụt, sạt lở đất)
113	Hội trường Sasado	68-3971	Hội trường (sạt lở đất)
114	Hội trường Shikishima	68-3100	Hội trường
115	Hội trường Tsukuba	68-2800	Hội trường
95	Trường Tiểu học Honjo	65-2022	Tòa nhà trường học (2) (sạt lở đất)
99	Nhà văn hóa Obara	65-3711	Hội trường Fureai

Các số trong vòng tròn biểu thị tầng. Hãy đảm bảo sơ tán đến tầng này hoặc tầng cao hơn.

Mã số	Tên
125	Chăm sóc trẻ sau giờ học Trường Tiểu học Shikishima
126	Chăm sóc trẻ sau giờ học Trường Tiểu học Honjo
130	Chăm sóc trẻ sau giờ học Trường Tiểu học Mikura
132	Odo Kodomoen
136	Sugimoto Kodomoen
147	Hokuei Kodomoen
148	Nhà Ikoma
167	Cơ sở chăm sóc người cao tuổi Hiroyi
179	Trường Tiểu học Honjo
188	Trường Tiểu học Mikura
189	Trường Tiểu học Shikishima
197	Trường THCS Obara
207	Chăm sóc ban ngày người cao tuổi dựa vào công đồng Araiara

Mã số	Tên
45	Đập Yahagi
46	Asahi
33	Asugawa
34	Saruebi
49	Tomimaga

Mã số	Tên
3	Odo-cho (Sông Yahagi)
14	Gần hạ lưu Đập Yahagi (Sông Yahagi)
16	Gần Công viên bãi sông Takeae (Sông Yahagi)
8	Shimonigi-cho (Sông Tashiro)
13	Gần Thượng lưu Đập Yahagi (Sông Yahagi)
15	Gần phía dưới Cầu Okuyahagi (Sông Yahagi)
18	Gần phía dưới Cầu Aihira (Sông Yahagi)
19	Gần phía dưới Cầu Sasado (Sông Yahagi)

Mã số	Tên
65	Văn phòng chi nhánh Asahi (Nhà văn hóa Asahi)
69	Trạm cứu hỏa Asuke, Trạm phụ Asahi
76	Đồn cảnh sát Azakai
85	Đồn cảnh sát Sugimoto
86	Đồn cảnh sát Makimoto
73	Đồn cảnh sát Ichiba
79	Đồn cảnh sát Asugawa
84	Đồn cảnh sát Mikura

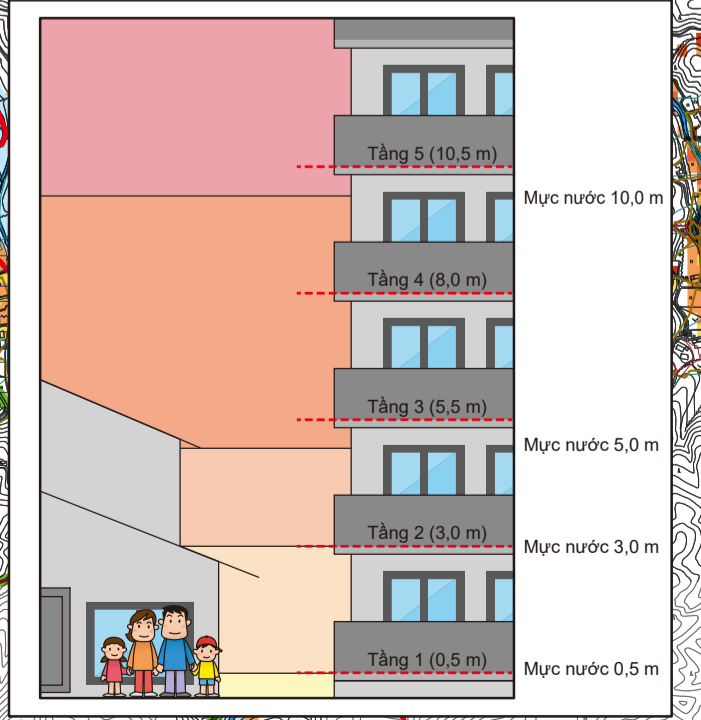
Mã số	Tên
	Hội trường Văn hóa Thành phố Toyota
	Công viên Himori (bãi đậu xe)
	Công viên Nishiyama (bãi đậu xe)
	Công viên Shinsei (bãi đậu xe)
	Công viên Kuragaika (bãi đậu xe)
	Công viên Sanaga (bãi đậu xe)
	Công viên Tsuchihashi (bãi đậu xe)
	Công viên Inoue (bãi đậu xe)
	Công viên Maruyama (bãi đậu xe)
	Sân thể thao Ishino (bãi đậu xe)

Mã số	Tên	ĐT
65	Văn phòng chi nhánh Asahi (Nhà văn hóa Asahi)	68-2211
69	Trạm cứu hỏa Asuke, Trạm phụ Asahi	68-1119
76	Đồn cảnh sát Azakai	62-0110
85	Đồn cảnh sát Sugimoto	62-0110
86	Đồn cảnh sát Makimoto	62-0110
73	Đồn cảnh sát Ichiba	35-0110
79	Đồn cảnh sát Asugawa	62-0110
84	Đồn cảnh sát Mikura	62-0110

Ghi chú

- Mức nước dự kiến và các khu vực thể hiện trên bản đồ được xác định dựa trên tính toán. Tùy thuộc vào diễn biến của trận mưa, ngập lụt có thể xảy ra ở những khu vực không ngờ tới, hoặc độ sâu thực tế có thể khác với độ sâu dự kiến.
- Bản đồ này được lập dựa trên các thông tin như bản đồ khu vực ngập lụt, bản đồ khu vực ngập nước do thị và bản đồ cảnh báo về hồ chứa nước.
- Đối với trận nước từ các con sông do chính phủ quốc gia hoặc chính quyền tỉnh quản lý, việc phân tích được thực hiện bởi cơ quan quản lý sông ngòi, dựa trên "Số tay tập bản đồ khu vực cảnh báo ngập lụt (Phần bản đồ 4)" (tháng 7 năm 2015).
- Đối với việc nước tràn từ một số con sông do thành phố Toyota quản lý, việc phân tích sử dụng mô hình PWR1 RRI được nêu trong "Hướng dẫn lập bản đồ dự kiến tràn từ các con sông nhỏ" (tháng 6 năm 2020).
- Ngập lụt dự kiến do ngập nước do thị được thể hiện đối với các khu vực có độ sâu từ 20 cm trở lên.
- Đối với việc nước tràn từ hồ chứa, bản đồ thể hiện khu vực bị ảnh hưởng trong trường hợp hồ đầy bị vỡ.
- Khu vực ngập lụt trong quá khứ (Lũ Tokai năm 2000) thể hiện dựa trên các cuộc phỏng vấn được thực hiện vào thời điểm đó. Bản đồ này chưa các kết quả phân tích ảnh hưởng thay đổi trong việc sử dụng đất và các cơ sở hạ tầng do thị (như phát triển đất ở), và tình trạng ngập lụt trong quá khứ (Lũ Tokai năm 2000) có thể không được bao gồm trong khu vực ngập lụt dự kiến.
- Các khu vực cảnh báo thêm họa đất đá, v.v., được cấp nhật tính đến ngày 31 tháng 12 năm 2020.
- Số lượng và phạm vi các khu vực cảnh báo thêm họa đất đá, v.v., có thể thay đổi tùy theo các cuộc khảo sát cơ bản sau này.
- Các điểm sơ tán tạm thời và điểm sơ tán sơ tán tạm thời là các cơ sở có sẵn để sử dụng tạm thời trên toàn thành phố.

Mức nước ước tính
10 m trở lên ~
5 m trở lên ~ dưới 10 m
3 m trở lên ~ dưới 5 m
0,5 m trở lên ~ dưới 3 m
~ dưới 0,5 m



Chú giải

- Khu vực dự kiến bị ngập có bao gồm nguy cơ sập nhà (Xử môn bờ sông)
- Khu vực dự kiến bị ngập có bao gồm nguy cơ sập nhà (Nước tràn)
- Khu vực cảnh báo đặc biệt về sạt lở đất*
- Khu vực cảnh báo về sạt lở đất*
- Khu vực nguy hiểm sạt lở đất
- *Để biết chi tiết, vui lòng tham khảo mặt sau.
- Đường vận chuyển khẩn cấp, v.v...
- Đường (quốc lộ hoặc tỉnh lộ)
- Khu vực trường THCS
- Ranh giới hành chính
- Điểm sơ tán khẩn cấp được chỉ định cho bão và lũ lụt
- Điểm sơ tán khẩn cấp được chỉ định, v.v., bên ngoài thành phố
- Cơ quan chính phủ, trạm cứu hỏa, sở cảnh sát
- Camera giám sát sông
- Trạm quan trắc mực nước
- Trạm quan trắc lượng mưa
- Các cơ sở dành cho người cần hỗ trợ đặc biệt