



保护生命免受灾害侵害，从自己做起



【什么是灾害预测图】
丰田市洪水灾害预测图汇总了在躲避大雨灾害时的参考信息。该地图显示了以矢作川为首的市内主要河流因大雨泛滥时，推测洪水泛滥的区域及深度、土砂灾害危险点、疏散场所等。

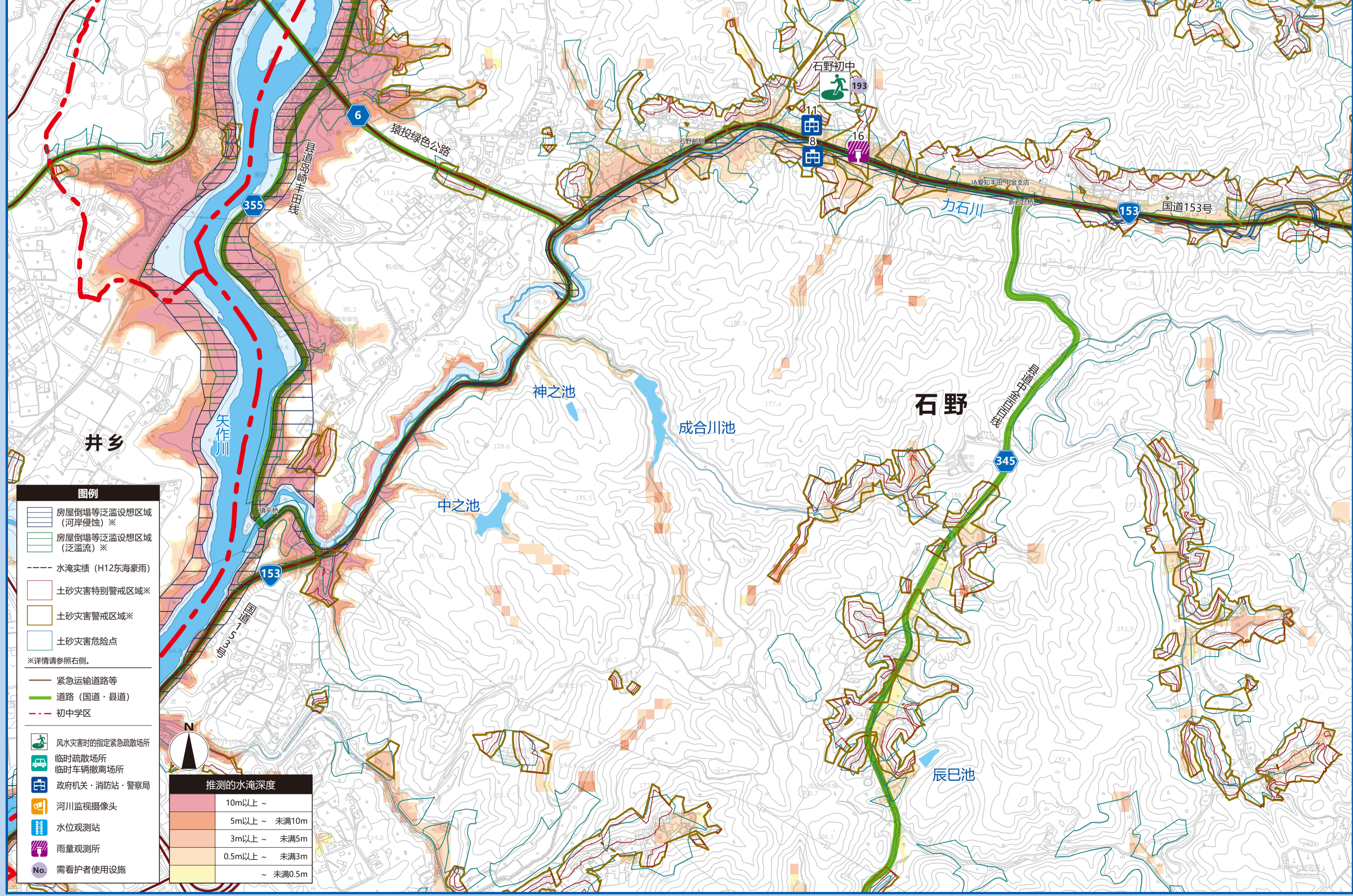
1 了解灾害风险吧

首先，请掌握自己居住地区的灾害风险（受灾设想）。除了记载因河流泛滥预测的洪水泛滥范围和深度外，还记载了指定紧急疏散场所等信息。这是基于设想最大规模降雨（发生概率约为1000年1次的大雨）的受灾设想。



详情请参阅网页.....
汇总了关于洪水灾害预测图的各种信息。
●洪水灾害预测图数据 (PDF) ●丰田iMap (防灾地图) *
●河流泛滥等的解析条件 ●实时防灾信息等
丰田iMap (防灾地图) *：这是一种可以在网络地图上叠加显示各种灾害风险的地图信息服务。因为可以自由放大和缩小，所以可以更详细地确认自家附近的灾害风险。

A 放大图



比例尺 1: 10000

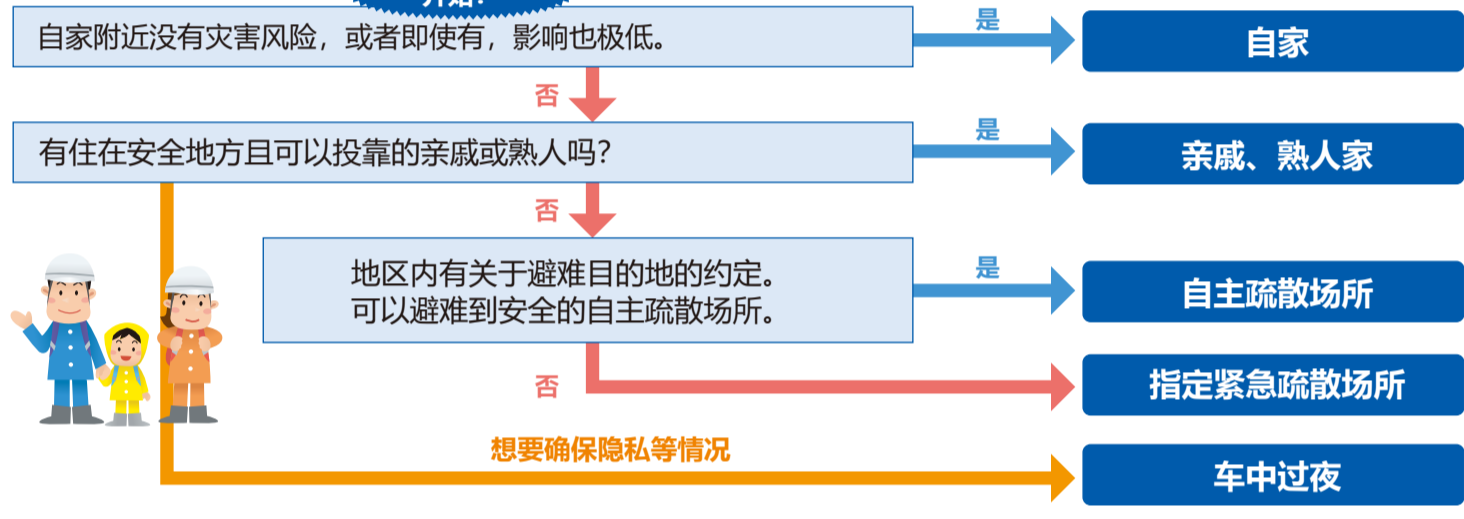
2 确认避难目的地和避难路线吧

为了在紧急时不慌张地平安避难，需要事前的准备和确认。
了解避难行动吧
水平避难 (撤离避难)
远离洪水泛滥、房屋倒塌或流失、土砂灾害的危险区域，避难到安全场所。
垂直避难 (移动到上层等)
如果没有时间水平避难到安全场所，或者逃避不及，为了保护生命，请避难到自家2楼或附近坚固建筑物的尽量高的楼层等危险波及不到的地方。
确保室内安全 (居家避难)
在没有洪水泛滥、房屋倒塌或流失、土砂灾害危险或影响较小的地方，如果判断去室外避难反而更危险，请留在家中原地，确保安全。
因为要移动到远处，所以避难需要一定的时间。事先确认好安全的避难路线和交通手段，留出充裕的时间开始避难吧。
这是为了保护生命的行动，也请预先考虑洪水泛滥长时间持续或被围在危险区域内的时间问题。丰田市也有水流持续1周的地方。
平时时就做好防务准备、断电、断气的准备，以及食品、水、常备药等的准备。

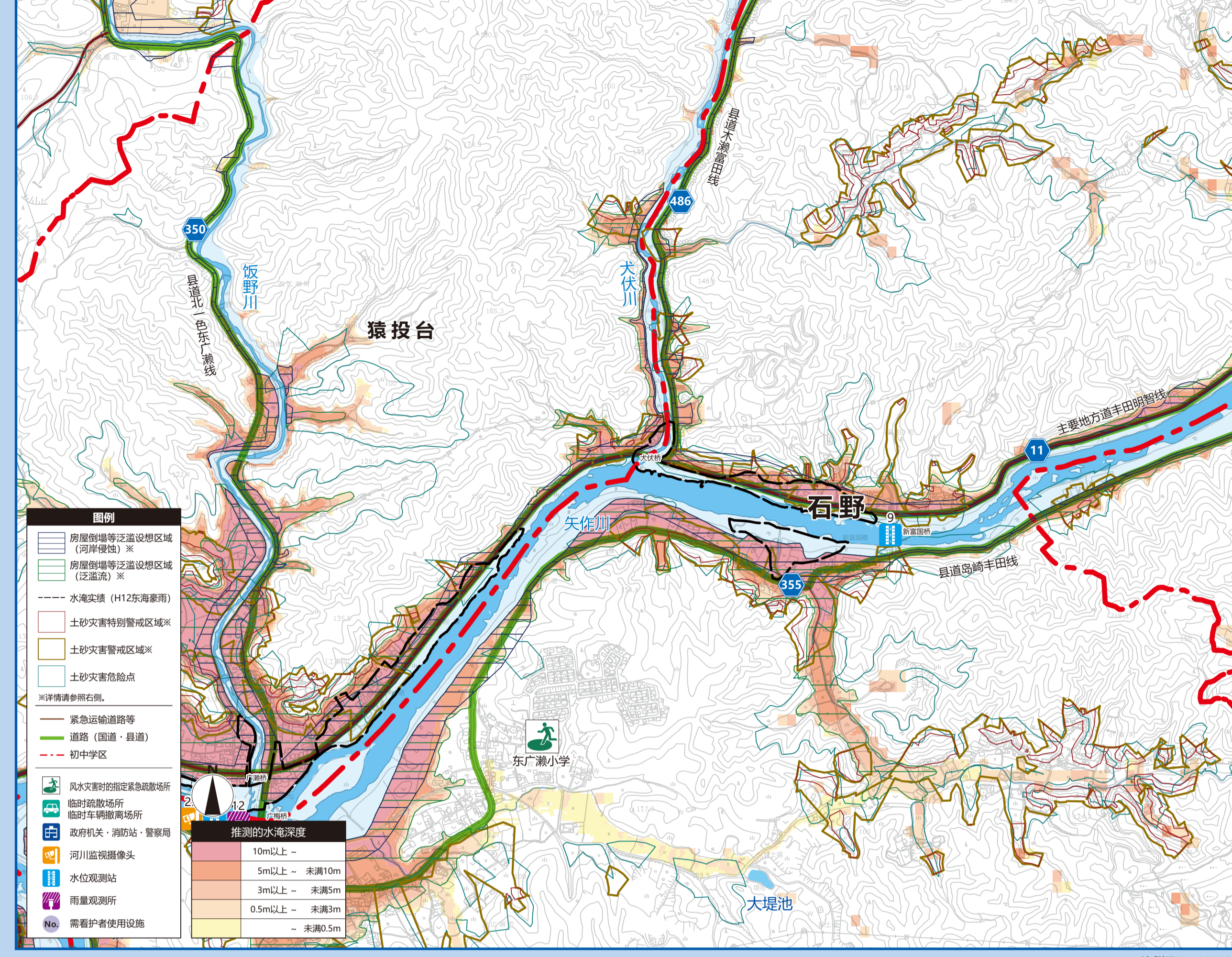
考虑避难目的地吧
·表面地图上显示图标的避难目的地是“指定紧急疏散场所”和“临时疏散场所·临时车辆撤离场所”。
·避难目的地不一定非得是这两个。请参考下文介绍的设施等，根据自身和自家的状况，预先考虑最佳的避难目的地。

指定紧急疏散场所
这是为了保护自己免受灾害危险，市里指定为紧急避难目的地的设施。也有风灾灾害时无法使用的紧急疏散场所。
车中过夜
在停于安全场所的车内避难。虽然确保隐私，但需要注意经济综合对策等身体状态管理。除了指定紧急疏散场所外，也请使用临时开设的临时疏散场所或临时车辆撤离场所。
自家
有时去室外避难反而更危险，所以也请考虑在室内确保安全的居家避难。如果感到危险，请采取避难到自家2楼等措施保护自己。
自主疏散场所
是自治区指定的疏散场所。作为紧急疏散场所开设的特机场所或居民疏散所等，根据地区不同，指定的有无和处理方式也有所不同。
亲戚·熟人家
如果有住在安全地方且可以投靠的亲戚或熟人，请考虑将其作为避难目的地。平时就商量好关于避难的事吧。
紧急退避场所 (最后保护生命的地方)
这是在逃避不及等情况下，为了保护生命，请确保安全的地方。请预先决定一个能立即移动到的、稍微安全一点的地方作为紧急退避场所。

避难目的地选定流程图 (参考)



B 放大图



比例尺 1: 10000

下大雨时产生的灾害风险

河流泛滥造成的洪水泛滥
河流水位上涨，从堤防溢出，或堤防决口，会导致房屋、道路、农田等城镇被水淹没。根据大雨的规模，有些地方的建筑物甚至可能被淹没到五楼以上。
房屋倒塌等泛滥设想区域
这是指发生大规模洪水时，房屋有倒塌或流失危险的区域。这是需要进行水平避难，应避免垂直避难的区域。房屋倒塌的原因，设想为堤防决口时发生的剧烈泛滥流，以及因河流冲刷导致护岸和堤防一同被侵蚀的河岸侵蚀等情况。



内涝造成的洪水泛滥

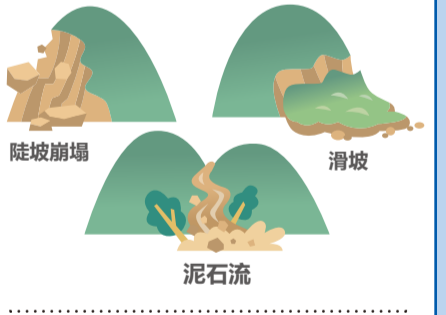
水从水路或管井溢出，低洼的土地会积水不退。通常，降在城市的雨水会通过水路或沟渠等排入河流，但一下大雨，河流水位上涨，水路就难以向河流排水。如果河流水位不下降，也会出现长时间持续泛滥的地方。

蓄水池决口

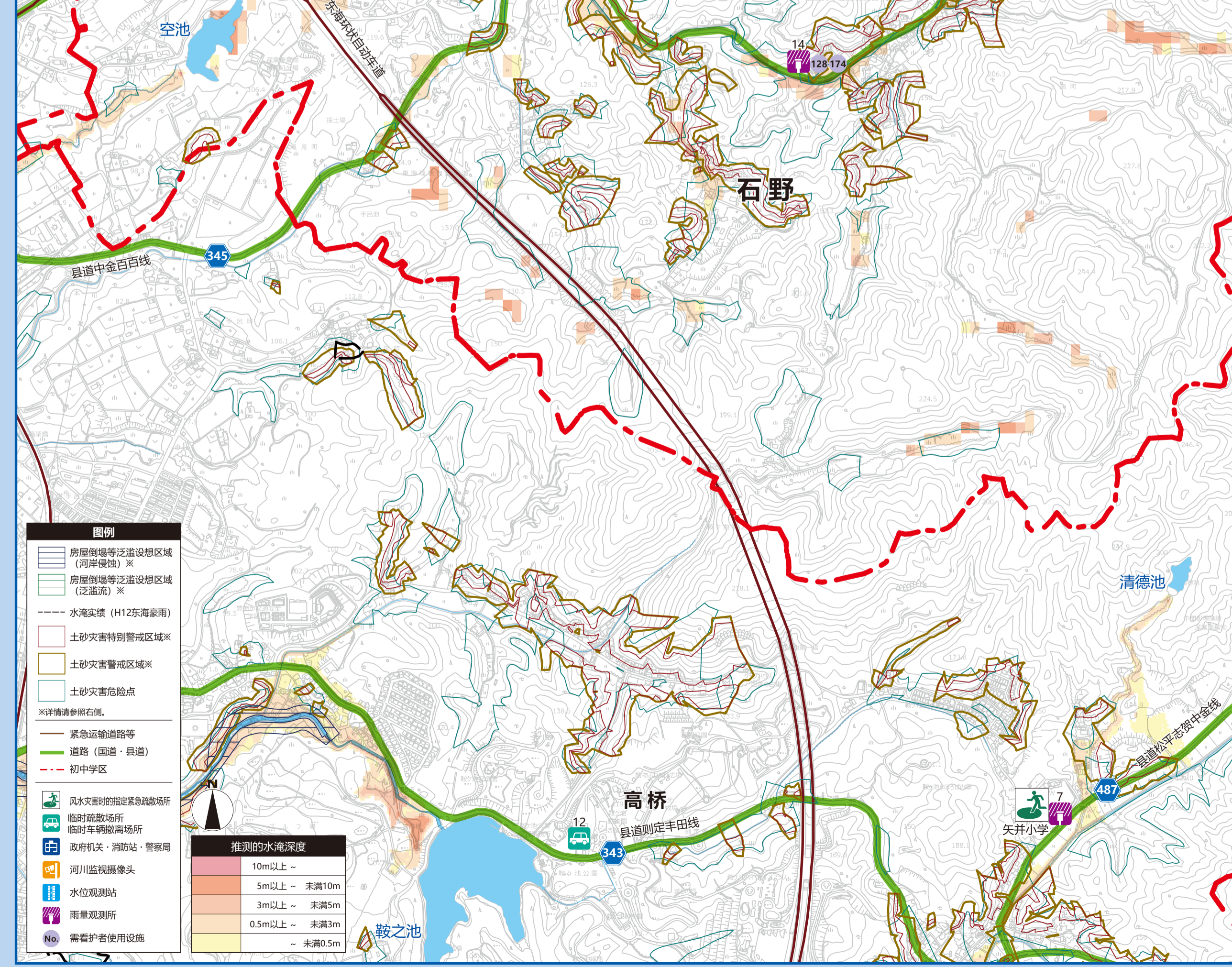
蓄水池除了利水目的（用于农业等）以外，还具有在大雨时暂时蓄水的功能。如果蓄水池决口，蓄水池的下游侧可能会发生洪水泛滥。

土砂灾害

这是指伴随大雨，山坡或悬崖崩塌的“陡坡崩塌”，平缓的斜坡受地下水影响等缓慢崩落的“滑坡”，以及崩塌的土砂与雨水或河水混合流动，导致房屋、道路、农田被土砂掩埋的“泥石流”等灾害。
土砂灾害警戒区域 (通称黄色区域)
这是指发生土砂灾害时，被认定可能会对居民的生命或身体造成危害的区域。
土砂灾害特别警戒区域 (通称红色区域)
这是指发生土砂灾害时，建筑物可能受损，并被认定可能会对居民等的生命或身体造成严重危害的区域。



C 放大图



比例尺 1: 10000