

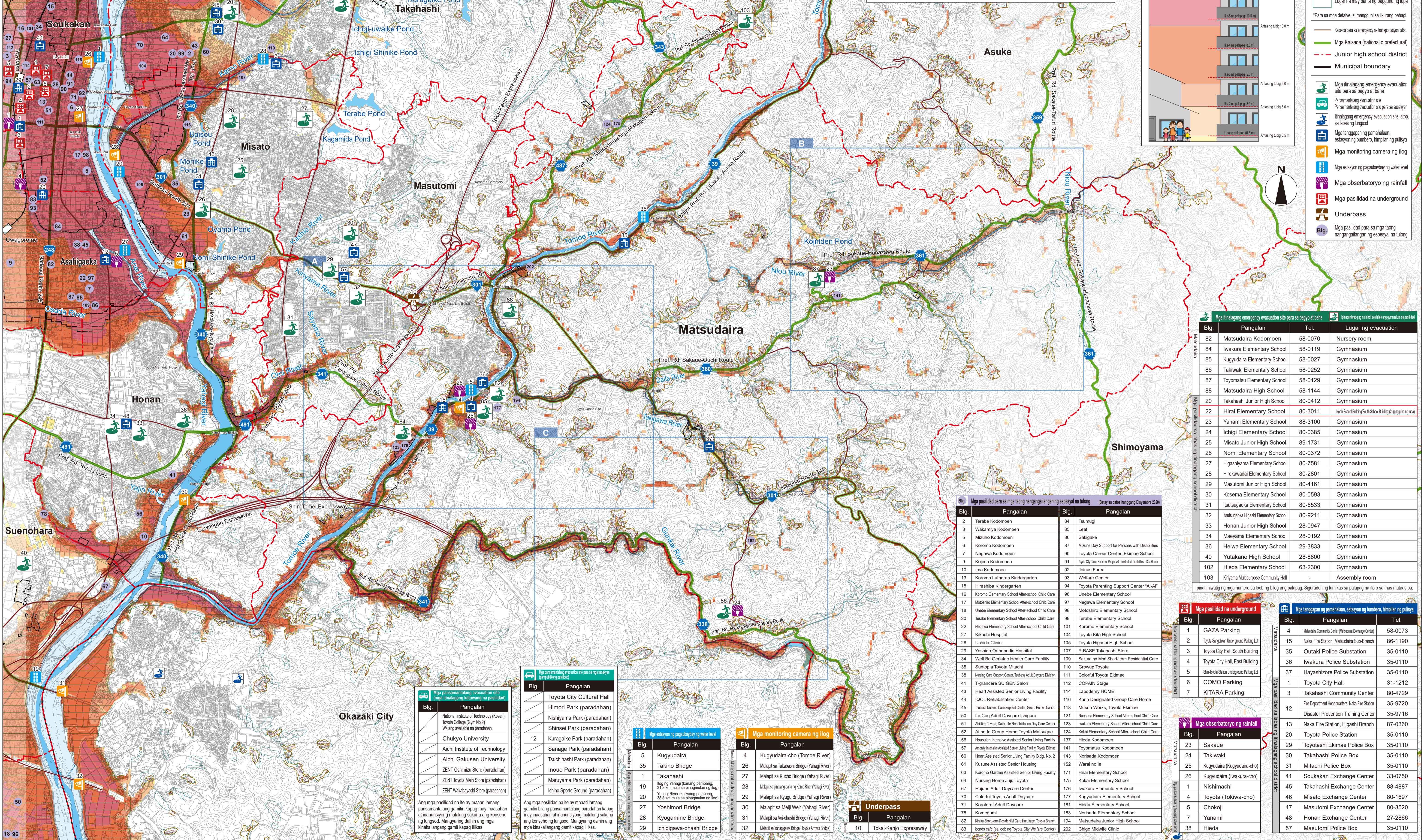
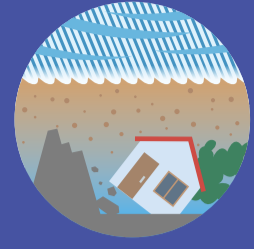
Hazard map sa baha ng Toyota City

Matsudaira Junior high school district

Umaksiyon upang protektahan ang iyong sarili!

Maximum na inaasahang kondisyon ng pagbaha

Lakas ng pag-ulan na tinatayang minsanan lamang mangyayari kada 1,000 taon



Tandaan

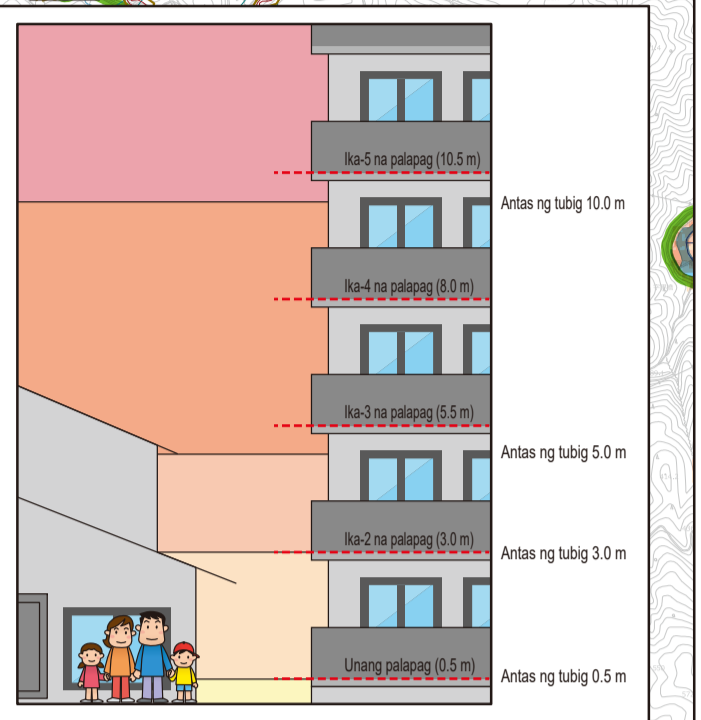
- Ang inaasahang antas ng tubig at mga lugar na ipinapakita sa mapa ay batay sa mga kalkulasyon. Depende sa paraan ng pagbaha ng ulan, maaaring mangyari ang pagbaha sa mga hindi inaasahang lugar, o ang aktuwal na taas ng pagbaha ay maaaring mabala sa inaasahang.
- Ang maipang ito ay nakibahagi sa impormasyon tulad ng mapa ng inaasahang pagbaha, mapa ng inaasahang pagbaha ng tubig-paritob, at mapa ng pangangasiwa sa imbak ng tubig-baha.
- Ang pag-apaw mula sa mga ilog na pangamamalahang ng pamahalaan o panlalawigan ay sinasuri ng mga teknikal na mga pasilidad sa lungsod (tulad ng pagpapalit ng lalagang panahon), at ang nakatayang pagbaha (2000 Tokai Flood) ay maaaring hindi kasama sa lugar ng tinatayang pagbaha.
- Ang mga lugar na may babala sa sakunang dulot ng pagbaha ng lupa, atbp. ay nasa isang hangang Deyembre 8, 2020. Ang bilang at saklaw ng mga lugar na may babala sa sakunang dulot ng pagbaha ng lupa, atbp. ay maaaring magbabago dulot ng mga kaunod na pagpapasa.
- Ang mga pansamantalang evacuation site at pansamantalang evacuation site para sa sasakyan ay mga pasilidad na available para sa pansamantalang paggamit sa buong lungsod.

Tinatayang antas ng tubig

10 m o higit pa	~	mas mabata sa 10 m
5 m o higit pa	~	mas mabata sa 5 m
3 m o higit pa	~	mas mabata sa 3 m
0.5 m o higit pa	~	mas mabata sa 0.5 m

Legend

- Tinatayang lawak ng pag-apaw na may kasamang pagbaha ng baybay (pagbaha ng pangangasiwa ng ilog)
- Tinatayang lawak ng pag-apaw na may kasamang pagbaha ng baybay (pag-apaw)
- Nakararang pagbaha (2000 Tokai Flood)
- Mga Special Hazard Area sa Pagbaha ng Lupa
- Mga Hazard Area sa Pagbaha ng Lupa
- Lugar na may babala ng pagbaha ng lupa
- Kalsada para sa emergency na transportasyon, atbp.
- Mga Kalsada (national o prefectural)
- Junior high school district
- Municipal boundary
- Mga inilalagang emergency evacuation site para sa bagyo at baha
- Pansamantalang evacuation site
- Inilalagang emergency evacuation site, atbp. sa labas ng lungsod
- Mga tanggapan ng pamahalaan, estasyon ng bumbero, himpilan ng pulisya
- Mga monitoring camera ng ilog
- Mga estasyon ng pagsubaybayan ng water level
- Mga obserbatoryo ng rainfall
- Mga pasilidad na underground
- Underpass
- Mga pasilidad para sa mga laang nangangailangan ng espesyal na tulong



Mga inilalagang emergency evacuation site para sa bagyo at baha

Big.	Pangalan	Tel.	Lugar ng evacuation
82	Matsudaira Kodomoen	58-0070	Nursery room
84	Iwakura Elementary School	58-0119	Gymnasium
85	Kugyudaira Elementary School	58-0027	Gymnasium
86	Takikawa Elementary School	58-0252	Gymnasium
87	Toyomatsu Elementary School	58-0129	Gymnasium
88	Matsudaira High School	58-1144	Gymnasium
20	Takahashi Junior High School	80-0412	Gymnasium
22	Hirai Elementary School	80-3011	North School Building/South School Building (2) (pagbaha ng lupa)
23	Yanami Elementary School	88-3100	Gymnasium
24	Ichigi Elementary School	80-0385	Gymnasium
25	Misato Junior High School	89-1731	Gymnasium
26	Nomi Elementary School	80-0372	Gymnasium
27	Higashiyama Elementary School	80-7581	Gymnasium
28	Hirokawada Elementary School	80-2801	Gymnasium
29	Masutomi Junior High School	80-4161	Gymnasium
30	Kosema Elementary School	80-0593	Gymnasium
31	Itsutsugaoka Elementary School	80-5533	Gymnasium
32	Itsutsugaoka Higashi Elementary School	80-9211	Gymnasium
33	Honan Junior High School	28-0947	Gymnasium
34	Maezawa Elementary School	28-0192	Gymnasium
36	Heiwa Elementary School	29-3833	Gymnasium
40	Yutakano High School	28-8800	Gymnasium
102	Hieda Elementary School	63-2300	Gymnasium
103	Kiryama Multipurpose Community Hall	-	Assembly room

Mga pasilidad para sa mga laang nangangailangan ng espesyal na tulong (Batay sa datos hanggang Deyembre 2020)

Big.	Pangalan	Big.	Pangalan
2	Terabe Kodomoen	84	Tsumugi
3	Wakamiya Kodomoen	85	Leaf
5	Mizuho Kodomoen	86	Sakigake
6	Koromo Kodomoen	87	Mizune Day Support for Persons with Disabilities
7	Negawa Kodomoen	90	Toyota Career Center, Ekimae School
9	Kojima Kodomoen	91	Toyota City Group Home for People with Intellectual Disabilities - Kita House
10	Ima Kodomoen	92	Joinsu Fureai
13	Koromo Lutheran Kindergarten	93	Welfare Center
15	Hirashiba Kindergarten	94	Toyota Parenting Support Center "Ai-Ai"
16	Koromo Elementary School After-school Child Care	96	Unbebe Elementary School
17	Motobu Elementary School After-school Child Care	97	Negawa Elementary School
18	Unbebe Elementary School After-school Child Care	98	Motobu Elementary School
20	Terabe Elementary School After-school Child Care	99	Terabe Elementary School
22	Negawa Elementary School After-school Child Care	101	Koromo Elementary School
27	Kikuchi Hospital	104	Toyota Kita High School
28	Uchida Clinic	105	Toyota Higashi High School
29	Yoshida Orthopedic Hospital	107	P-BASE Takahashi Store
34	Well Be Geriatric Health Care Facility	109	Sakura no Mori Short-term Residential Care
35	Suntopia Toyota Milachi	110	Groupo Toyota
38	Naning Care Support Center, Tsubasa Adult Daycare Division	111	Colorful Toyota Ekimae
41	T-granocore SUIGEN Salon	112	COPANIN Stage
43	Heart Assisted Senior Living Facility	114	Laboderm HOME
44	IQOL Rehabilitation Center	116	Karin Designated Group Care Home
45	Tsubasa Nursing Care Support Center, Group Home Division	118	Mason Works, Toyota Ekimae
50	Le Coc Adult Daycare Ishiguro	121	Norada Elementary School After-school Child Care
51	Abilities Toyota Daily Life Rehabilitation Day Care Center	123	Iwakura Elementary School After-school Child Care
52	Ai no Ie Group Home Toyota Matsugae	124	Kokai Elementary School After-school Child Care
56	Housuen Intensive Assisted Senior Living Facility	137	Hieda Kodomoen
57	Annelly Intensive Assisted Senior Living Facility Toyota Ekimae	141	Toyomatsu Kodomoen
60	Heart Assisted Senior Living Facility Bldg. No. 2	143	Norisada Kodomoen
61	Kusune Assisted Senior Housing	152	Warai no Ie
63	Koromo Garden Assisted Senior Living Facility	171	Hirai Elementary School
64	Nursing Home Juju Toyota	175	Kokai Elementary School
67	Houjenu Adult Daycare Center	176	Iwakura Elementary School
70	Colorful Toyota Adult Daycare	177	Kugyudaira Elementary School
71	Kororei Adult Daycare	181	Hieda Elementary School
78	Korogumi	183	Norisada Elementary School
82	Kiraku Short-term Residential Care Hanakawa, Toyota Branch bonds cafe (sa loob ng Toyota City Welfare Center)	194	Matsudaira Junior High School
83		202	Chigo Midwife Clinic

Mga pasilidad na underground

Big.	Pangalan	Big.	Pangalan	Tel.
1	GAZA Parking	4	Matsudaira Community Center (Matsudaira Exchange Center)	58-0073
2	Toyota Sanghayan Underground Parking Lot	15	Naka Fire Station, Matsudaira Sub-Branch	86-1190
3	Toyota City Hall, South Building	35	Outaki Police Substation	35-0110
4	Toyota City Hall, East Building	36	Iwakura Police Substation	35-0110
5	Shin-Toyota Station Underground Parking Lot	37	Hayashizora Police Substation	35-0110
6	COMO Parking	31	Toyota City Hall	31-1212
7	KITARA Parking	3	Takahashi Community Center	80-4729

Mga obserbatoryo ng rainfall

Big.	Pangalan	Big.	Pangalan	Tel.
23	Sakau	29	Toyota Police Station	35-0110
24	Takikawa	30	Takahashi Police Box	35-0110
25	Kugyudaira (Kugyudaira-cho)	31	Mitachi Police Box	35-0110
26	Kugyudaira (Iwakura-cho)	41	Soukanan Exchange Center	33-0750
1	Nishimachi	45	Takahashi Exchange Center	88-4887
4	Toyota (Tokwa-cho)	46	Misato Exchange Center	80-1697
5	Chokoji	47	Mason Exchange Center	80-3520
7	Yanami	48	Honan Exchange Center	27-2666
38	Hieda	57	Masutomi Police Box	35-0110

Mga pansamantalang evacuation site para sa sasakyan (pansamantalang pasilidad)

Big.	Pangalan
	Toyota City Cultural Hall
	Hiromi Park (paradahan)
	Nishiyama Park (paradahan)
	Shinsei Park (paradahan)
12	Kuragaika Park (paradahan)
	Sanage Park (paradahan)
	Tsuchihasi Park (paradahan)
	Inoue Park (paradahan)
	Maryama Park (paradahan)
	Ishino Sports Ground (paradahan)

Mga estasyon ng pagsubaybayan ng water level

Big.	Pangalan
5	Kugyudaira
35	Takikawa
1	Takahashi
19	Ilog ng Yahagi (kanang pangangasiwa 31.8 km mula sa pangangasiwa ng ilog)
20	Yahagi River (kaliwang pangangasiwa 38.8 km mula sa pangangasiwa ng ilog)
27	Yoshimori Bridge
28	Kyogamine Bridge
29	Ichigigawa-ohashi Bridge

Mga monitoring camera ng ilog

Big.	Pangalan
4	Kugyudaira-cho (Tomoe River)
26	Malapit sa Takabashi Bridge (Yahagi River)
27	Malapit sa Kuchō Bridge (Yahagi River)
28	Malapit sa pinto ng baha ng Kano River (Yahagi River)
29	Malapit sa Ryūgū Bridge (Yahagi River)
30	Malapit sa Meiji Weir (Yahagi River)
31	Malapit sa Aoi-ohashi Bridge (Yahagi River)
32	Malapit sa Yahagigawa Bridge (Toyota Atsugi Bridge)

Underpass

Big.	Pangalan
10	Tokai-Kanjo Expressway