

Bản đồ cảnh báo ngập lụt Thành phố Toyota

Homi Khu vực trường THCS

Hãy hành động để bảo vệ chính mình!

Tình trạng ngập lụt tối đa dự kiến

Lượng mưa lớn đến mức ước tính chỉ xảy ra một lần trong mỗi 1.000 năm



Chú chú

- Mức nước dự kiến và các khu vực thể hiện trên bản đồ được xác định dựa trên tính toán. Tùy thuộc vào diễn biến của trận mưa, ngập lụt có thể xảy ra ở những khu vực không đồng đều, hoặc độ sâu thực tế có thể khác với độ sâu dự kiến.
- Bản đồ này được lập dựa trên các thông tin như bản đồ khu vực ngập lụt, bản đồ khu vực ngập nước đô thị và bản đồ cảnh báo về hồ chứa nước.
- Đối với việc nước tràn từ các con sông do chính phủ quốc gia hoặc chính quyền tỉnh quản lý, việc phân tích được thực hiện bởi cơ quan quản lý sông ngòi, dựa trên "Số lấy bản đồ khu vực cảnh báo ngập lụt (Phiên bản thứ 4)" (tháng 7 năm 2015).
- Đối với việc nước tràn từ một số con sông thành phố Toyota quản lý, việc phân tích sử dụng mô hình PWRI RRI được nêu trong "Hướng dẫn lập bản đồ dự kiến tràn bờ ở các con sông nhỏ" (tháng 6 năm 2020).
- Ngập lụt dự kiến do ngập nước đô thị được thể hiện đối với các khu vực có độ sâu từ 20 cm trở lên.
- Đối với việc nước tràn từ hồ chứa, bản đồ thể hiện khu vực bị ảnh hưởng trong trường hợp hồ đầy là vậy.
- Khu vực ngập lụt trong quá khứ (Lũ Tokai năm 2000) thể hiện dựa trên các cuộc phỏng vấn được thực hiện vào thời điểm đó. Bản đồ này chưa các kết quả phân tích ảnh hưởng thay đổi trong việc sử dụng đất và các cơ sở hạ tầng đô thị (như phát triển đất đai), và tình trạng ngập lụt trong quá khứ (Lũ Tokai năm 2000) có thể không được bao gồm trong khu vực ngập lụt dự kiến.
- Các khu vực cảnh báo thêm họa đất đai, v.v., được cập nhật tính đến ngày 8 tháng 12 năm 2020.
- Số lượng và phạm vi các khu vực cảnh báo thêm họa đất đai, v.v., có thể thay đổi tùy theo các cuộc khảo sát cơ bản sau này.
- Các điểm sơ tán tạm thời và điểm sơ tán xe tạm thời là các cơ sở có sẵn để sử dụng tạm thời trên toàn thành phố.

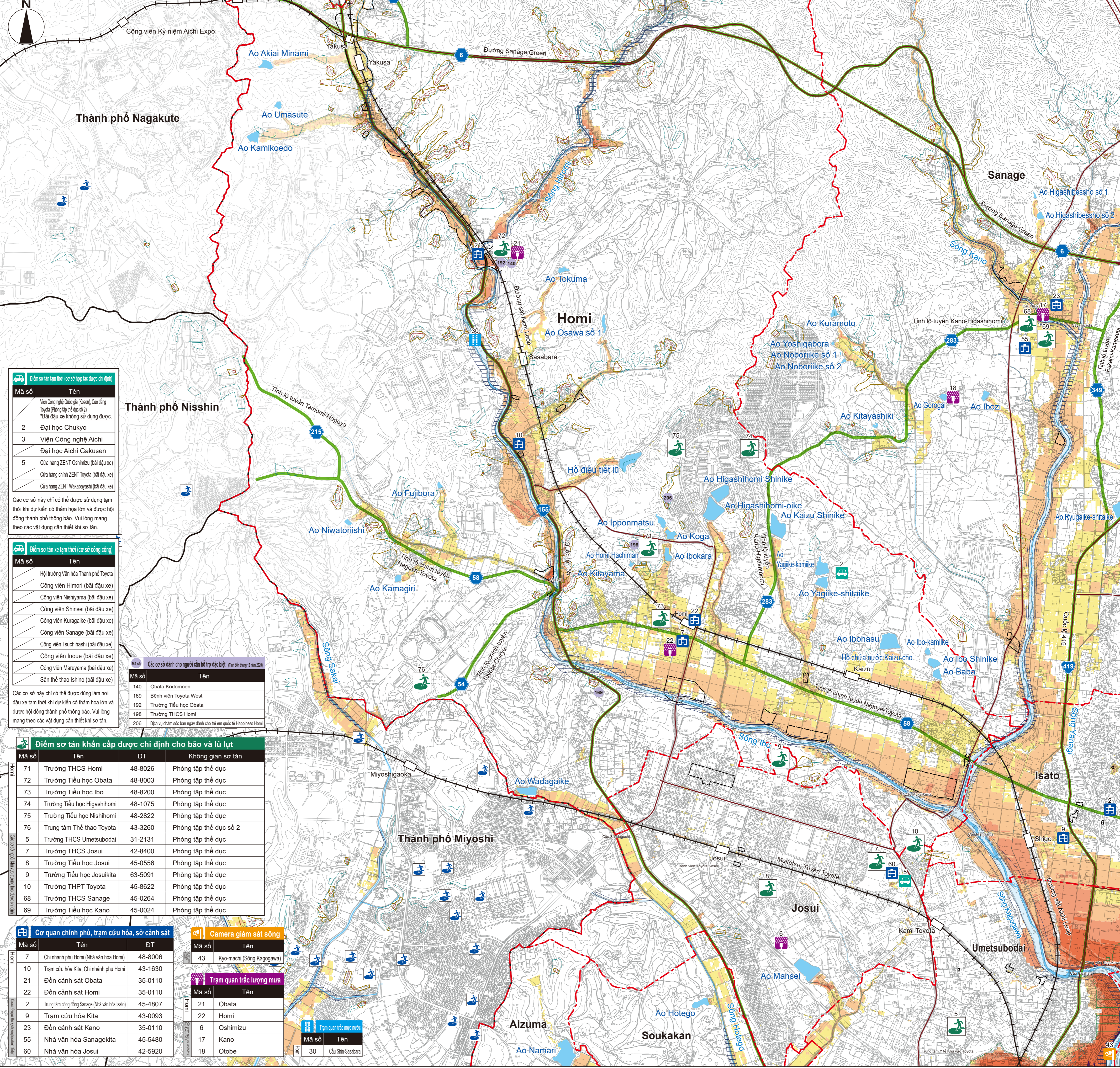
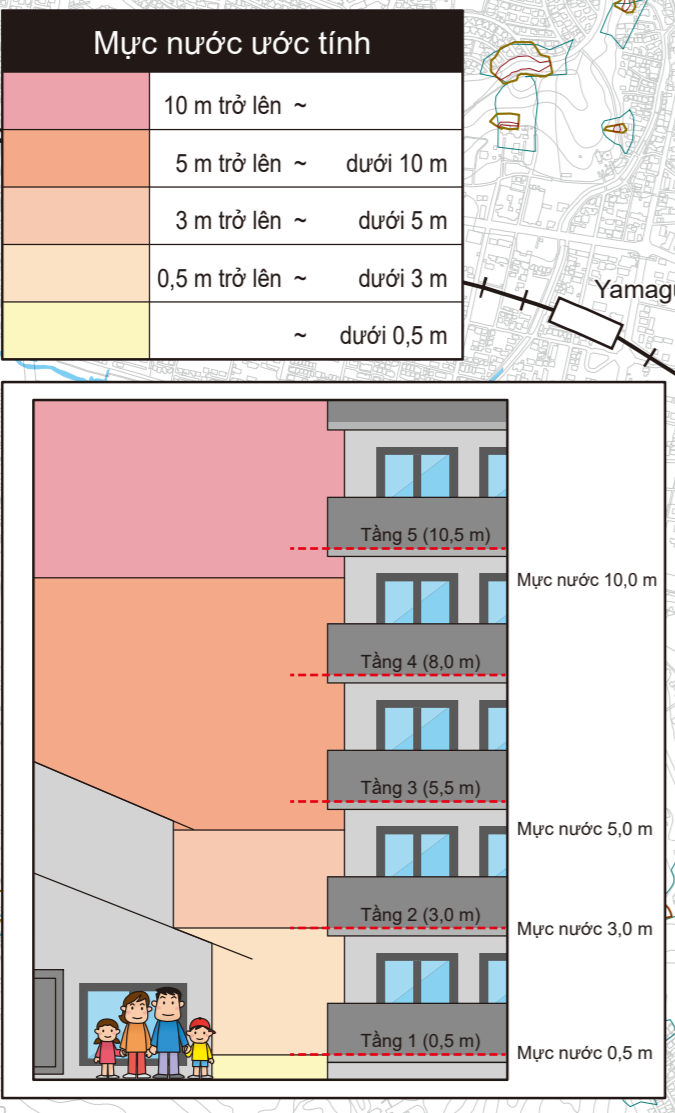
Chú giải

- Khu vực dự kiến bị ngập do bao gồm nguy cơ sập nhà (xôi mòn bờ sông)*
- Khu vực dự kiến bị ngập do bao gồm nguy cơ sập nhà (ngập)*
- Lũ lụt trong quá khứ (Lũ Tokai năm 2000)
- Khu vực cảnh báo đặc biệt về sạt lở đất*
- Khu vực cảnh báo về sạt lở đất*
- Khu vực nguy hiểm sạt lở đất*

*Để biết chi tiết, vui lòng tham khảo mặt sau.

- Đường vận chuyển khẩn cấp, v.v...
- Đường (quốc lộ hoặc tỉnh lộ)
- Khu vực trường THCS
- Ranh giới hành chính

- Điểm sơ tán khẩn cấp được chỉ định cho bão và lũ lụt
- Điểm sơ tán tạm thời
- Điểm sơ tán xe tạm thời
- Điểm sơ tán khẩn cấp được chỉ định, v.v., bên ngoài thành phố
- Cơ quan chính phủ, trạm cứu hỏa, sở cảnh sát
- Trạm quan trắc mực nước
- Trạm quan trắc lượng mưa
- Các cơ sở dành cho người cần hỗ trợ đặc biệt



Điểm sơ tán tạm thời (Cơ sở học tập được chỉ định)

Mã số	Tên
1	Văn phòng Quận (Kosei) Cao đẳng Toyota (Phòng 10 và 11, 2)
2	Đại học Chukyo
3	Viện Công nghệ Aichi
4	Đại học Aichi Gakusen
5	Cửa hàng ZENT Oshimizu (bãi đậu xe)
6	Cửa hàng chính ZENT Toyota (bãi đậu xe)
7	Cửa hàng ZENT Wakabayashi (bãi đậu xe)

Các cơ sở này chỉ có thể được sử dụng tạm thời khi dự kiến có thảm họa lớn và được hội đồng thành phố thông báo. Vui lòng mang theo các vật dụng cần thiết khi sơ tán.

Điểm sơ tán xe tạm thời (Cơ sở công cộng)

Mã số	Tên
1	Hội trường Văn hóa Thành phố Toyota
2	Công viên Himori (bãi đậu xe)
3	Công viên Nishiyama (bãi đậu xe)
4	Công viên Shinsei (bãi đậu xe)
5	Công viên Kuragaika (bãi đậu xe)
6	Công viên Sanage (bãi đậu xe)
7	Công viên Tsuchihashi (bãi đậu xe)
8	Công viên Inoue (bãi đậu xe)
9	Công viên Maruyama (bãi đậu xe)
10	Sân thể thao Ishino (bãi đậu xe)

Các cơ sở này chỉ có thể được dùng làm nơi đậu xe tạm thời khi dự kiến có thảm họa lớn và được hội đồng thành phố thông báo. Vui lòng mang theo các vật dụng cần thiết khi sơ tán.

Các cơ sở dành cho người cần hỗ trợ đặc biệt (Tính đến tháng 12 năm 2020)

Mã số	Tên
140	Obata Kodomon
149	Bệnh viện Toyota West
192	Trường Tiểu học Obata
198	Trường THCS Homi
206	Dịch vụ chăm sóc tạm thời dành cho trẻ em quốc tế Happonetsu Homi

Điểm sơ tán khẩn cấp được chỉ định cho bão và lũ lụt

Mã số	Tên	ĐT	Không gian sơ tán
71	Trường THCS Homi	48-8026	Phòng tập thể dục
72	Trường Tiểu học Obata	48-8003	Phòng tập thể dục
73	Trường Tiểu học Ibo	48-8200	Phòng tập thể dục
74	Trường Tiểu học Higashihomi	48-1075	Phòng tập thể dục
75	Trường Tiểu học Nishihomi	48-2822	Phòng tập thể dục
76	Trung tâm Thể thao Toyota	43-3260	Phòng tập thể dục số 2
5	Trường THCS Umetsubodai	31-2131	Phòng tập thể dục
7	Trường THCS Josui	42-8400	Phòng tập thể dục
8	Trường Tiểu học Josui	45-0556	Phòng tập thể dục
9	Trường Tiểu học Josuikita	63-5091	Phòng tập thể dục
10	Trường THPT Toyota	45-8622	Phòng tập thể dục
68	Trường THCS Sanage	45-0264	Phòng tập thể dục
69	Trường Tiểu học Kano	45-0024	Phòng tập thể dục

Cơ quan chính phủ, trạm cứu hỏa, sở cảnh sát

Mã số	Tên	ĐT
7	Chi nhánh phụ Homi (Nhà văn hóa Homi)	48-8006
10	Trạm cứu hỏa Kita, Chi nhánh phụ Homi	43-1630
21	Đồn cảnh sát Obata	35-0110
22	Đồn cảnh sát Homi	35-0110
2	Trung tâm công đồng Sanage (Nhà văn hóa Isato)	45-4807
9	Trạm cứu hỏa Kita	43-0093
23	Đồn cảnh sát Kano	35-0110
55	Nhà văn hóa Sanagekita	45-5480
60	Nhà văn hóa Josui	42-5920

Camera giám sát sống

Mã số	Tên
43	Kyo-machi (Sông Kagogawa)

Trạm quan trắc lượng mưa

Mã số	Tên
21	Obata
22	Homi
6	Oshimizu
17	Kano
18	Otobe

Trạm quan trắc mực nước

Mã số	Tên
30	Cầu Shin-Sasaba