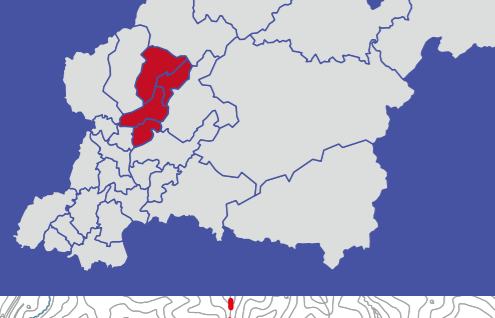


# 丰田市洪水灾害预测图

## 猿投台 井乡 藤冈南 初中学区

### 采取保护生命的行动吧！ 推测的最大洪水泛滥状况

发生概率约为1000年1次的大雨

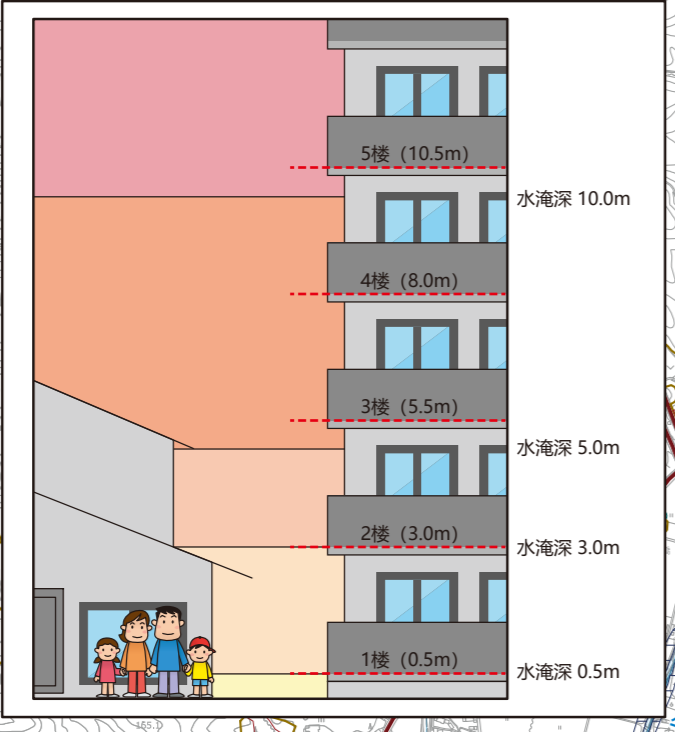


#### 图例

- 房屋倒塌等泛滥设想区域 (河岸侵蚀) ※
- 房屋倒塌等泛滥设想区域 (泛滥流) ※
- 水淹实绩 (H12东海豪雨)
- 土砂灾害特别警戒区域※
- 土砂灾害警戒区域※
- 土砂灾害危险点
- ※详情请参照背面。
- 紧急运输道路等
- 道路 (国道・县道)
- 初中学区
- 风灾灾时的指定紧急疏散场所
- 临时疏散场所
- 临时车辆撤离场所
- 政府机关・消防站・警察局
- 河川监视摄像头
- 水位观测站
- 雨量观测所
- 需看护者使用设施

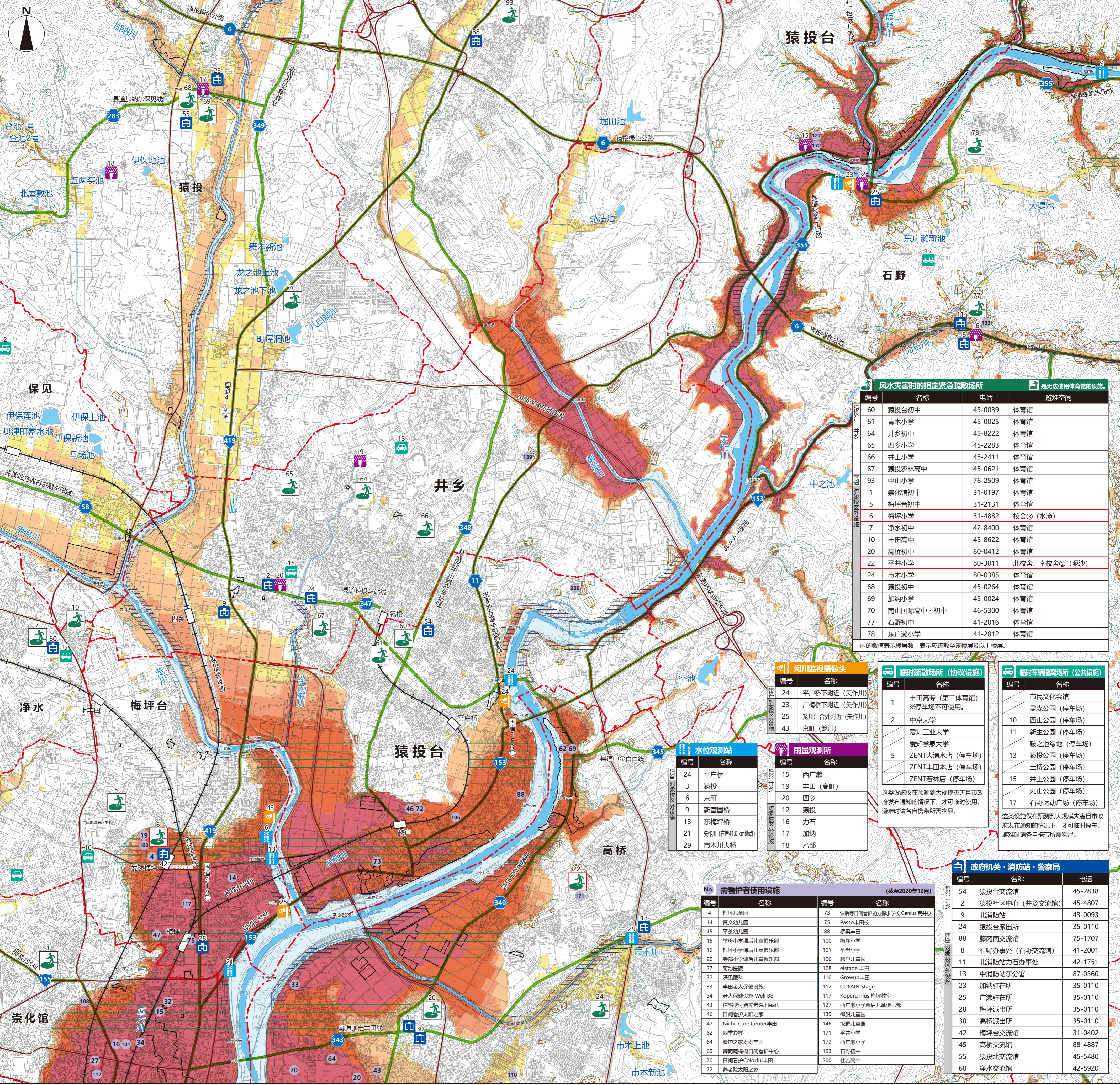
#### 推测的水淹深度

10m以上 ~
5m以上 ~ 未滿10m
3m以上 ~ 未滿5m
0.5m以上 ~ 未滿3m
~ 未滿0.5m



#### 注意事项

- 地图上显示的预测水淹深度和范围是计算结果，根据降雨方式不同，未设泄水沟的地区也可能水淹，推测深度也可能与实际深度不同。
- 本图是根据洪水泛滥设想区域、内涝洪水泛滥设想区域、蓄水池灾害预测图等信息制作的。
- 国家、县管理河流的泛滥，由各河流管理者根据“洪水泛滥设想区域制作手册(第4版)”(2015年7月)进行了解析。
- 关于部分丰田市管理河流等的泛滥，使用“小規模河川泛滥预测制作指南”(2020年6月)中记载的土木研究所RRR模型进行了解析。
- 关于市内河川预测的水淹深度，图示了20cm以上的部分。
- 关于蓄水池的泛滥，图示了洪水的高水池出口时的影响范围。
- 水淹实绩(2000年东海豪雨)的区域，图示了根据当时的河向等制作的内容。本图刊载了反映土地利用和都市设施变迁(住宅用地建设等)后的解析结果，因此水淹实绩(2000年东海豪雨)可能不包含在泛滥设想区域内。
- 土砂灾害警戒区域等为2020年12月8日当前的内容。
- 事后基础调查可能会导致土砂灾害警戒区域的数量及范围发生变更。
- 临时疏散场所和临时车辆撤离场所是面向市内全域，可临时利用的设施。



#### 风灾灾时的指定紧急疏散场所

编号	名称	电话	避难空间
60	猿投台初中	45-0039	体育馆
61	青木小学	45-0025	体育馆
64	井乡初中	45-8222	体育馆
65	四乡小学	45-2283	体育馆
66	井上小学	45-2411	体育馆
67	猿投农林高中	45-0621	体育馆
93	中山小学	76-2509	体育馆
1	崇化馆初中	31-0197	体育馆
5	梅坪台初中	31-2131	体育馆
6	梅坪小学	31-4882	校舍③(水淹)
7	净水初中	42-8400	体育馆
10	丰田高中	45-8622	体育馆
20	高橋初中	80-0412	体育馆
22	平井小学	80-3011	北校舍 南校舍②(泥沙)
24	市木小学	80-0385	体育馆
68	猿投初中	45-0264	体育馆
69	加纳小学	45-0024	体育馆
70	南山国际高中・初中	46-5300	体育馆
77	石野初中	41-2016	体育馆
78	东广濑小学	41-2012	体育馆

※内的数值表示楼层数，表示应疏散至该楼层及以上楼层。

#### 河川监视摄像头

编号	名称
24	平户桥下附近(矢作川)
23	广梅桥下附近(矢作川)
25	龙川汇合处附近(矢作川)
43	京町(荒川)

#### 水位观测站

编号	名称
24	平户桥
3	猿投
6	四乡
9	新富国桥
13	东梅坪桥
21	矢作川(右岸41.0km处)
29	市木川大桥

#### 雨量观测所

编号	名称
15	西广濑
19	丰田(高町)
20	四乡
12	猿投
16	力石
17	加纳
18	乙部

#### 临时疏散场所(协议设施)

编号	名称
1	丰田高专(第二体育馆) ※停车场不可使用。
2	中央大学
3	爱知工业大学
4	爱知学泉大学
5	ZENT大清水店(停车场) ZENT丰田本店(停车场) ZENT若林店(停车场)

这类设施仅在预测到大规模灾害且市政府发布通知的情况下，才可临时使用。  
避难时请各自携带所需物品。

#### 临时车辆撤离场所(公共设施)

编号	名称
市民文化会馆	
10	西山公园(停车场)
11	新生公园(停车场)
12	鞍之池绿地(停车场)
13	猿投公园(停车场)
14	土桥公园(停车场)
15	井上公园(停车场)
17	石野运动广场(停车场)

这类设施仅在预测到大规模灾害且市政府发布通知的情况下，才可临时使用。  
避难时请各自携带所需物品。

#### 需看护者使用设施

No.	名称	编号	名称
4	梅坪儿童园	73	课后等日间看护能力谋求学校 Genius 荒井校
14	真文幼儿园	75	Passo丰田校
15	平芝幼儿园	88	桥梁丰田
16	举母小学课后儿童俱乐部	100	梅坪小学
19	梅坪小学课后儿童俱乐部	101	举母小学
20	寺部小学课后儿童俱乐部	106	越户儿童园
27	菊池医院	108	elstage 丰田
32	深见眼科	110	Growup丰田
33	丰田老人保健设施	112	COPAIN Stage
34	老人保健设施 Well Be	117	Koperu Plus 梅坪教室
43	住宅型付养老之家 Heart	127	西广濑小学课后儿童俱乐部
46	日间看护太阳之家	139	御船儿童园
47	Nichi Care Center 丰田	146	坂野儿童园
62	四季彩华	171	平井小学
64	看护之家寿寿丰田	172	西广濑小学
69	御船榎树日间看护中心	193	石野初中
70	日间看护Colorful丰田	200	杜若高中
72	养老院太阳之家		

(截至2020年12月)

#### 政府机关・消防站・警察局

编号	名称	电话
54	猿投台交流馆	45-2838
2	猿投社区中心(井乡交流馆)	45-4807
9	北消防站	43-0093
24	猿投台派出所	35-0110
88	藤冈南交流馆	75-1707
8	石野办事处(石野交流馆)	41-2001
11	北消防站力石办事处	42-1751
13	中消防站东分署	87-0360
23	加纳驻在所	35-0110
25	广濑驻在所	35-0110
28	梅坪派出所	35-0110
30	高橋派出所	35-0110
42	梅坪台交流馆	31-0402
45	高橋交流馆	88-4887
55	猿投北交流馆	45-5480
60	净水交流馆	42-5920