

Hazard map sa baha ng Toyota City

Sanagedai Isato Fujiokaminami Junior high school district

Umaksiyon upang protektahan ang iyong sarili!

Maximum na inaasahang kondisyon ng pagbaha

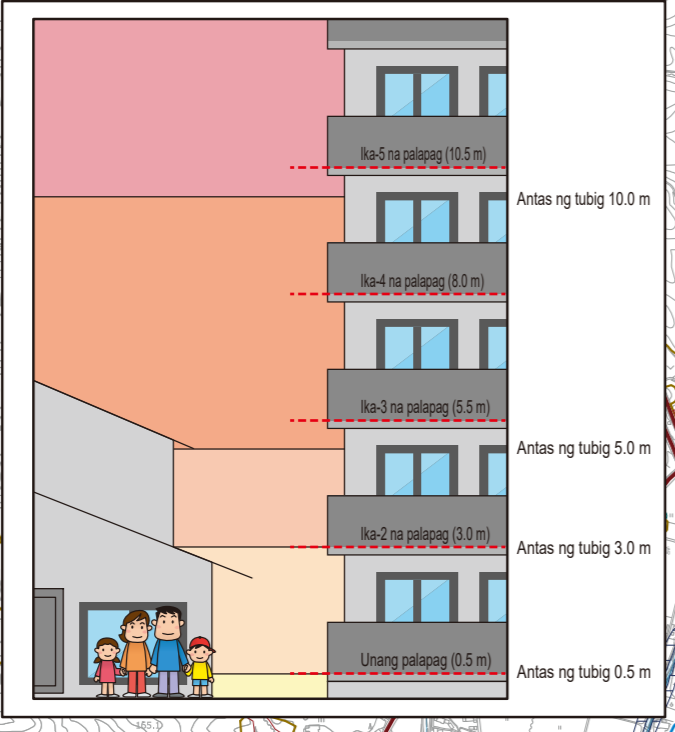
Lakas ng pag-ulan na tinatayang minsanan lamang mangyayari kada 1,000 taon

Legend

- Tinatayang lawak ng pag-apaw na may kasamang pagguho ng bahay (pagguho ng pangangulo ng ilog)
- Tinatayang lawak ng pag-apaw na may kasamang pagguho ng bahay (pag-apaw)
- Nakaraang pagbaha (2000 Tokai Flood)
- Mga Special Hazard Area sa Pagguho ng Lupa
- Mga Hazard Area sa Pagguho ng Lupa
- Lugar na may banta ng pagguho ng lupa
- Kalsada para sa emergency na transportasyon, atbp.
- Mga Kalsada (national o prefectural)
- Junior high school district
- Mga tinatayang emergency evacuation site para sa bagyo at baha
- Pansamantalang evacuation site para sa sasakyang
- Mga tanggapan ng pamahalaan, estasyon ng bumbero, himpilan ng pulisya
- Mga monitoring camera ng ilog
- Mga estasyon ng pagsubaybay ng water level
- Mga obserbatoryo ng rainfall
- Mga pasilidad para sa mga taong nangangailangan ng espesyal na tulong

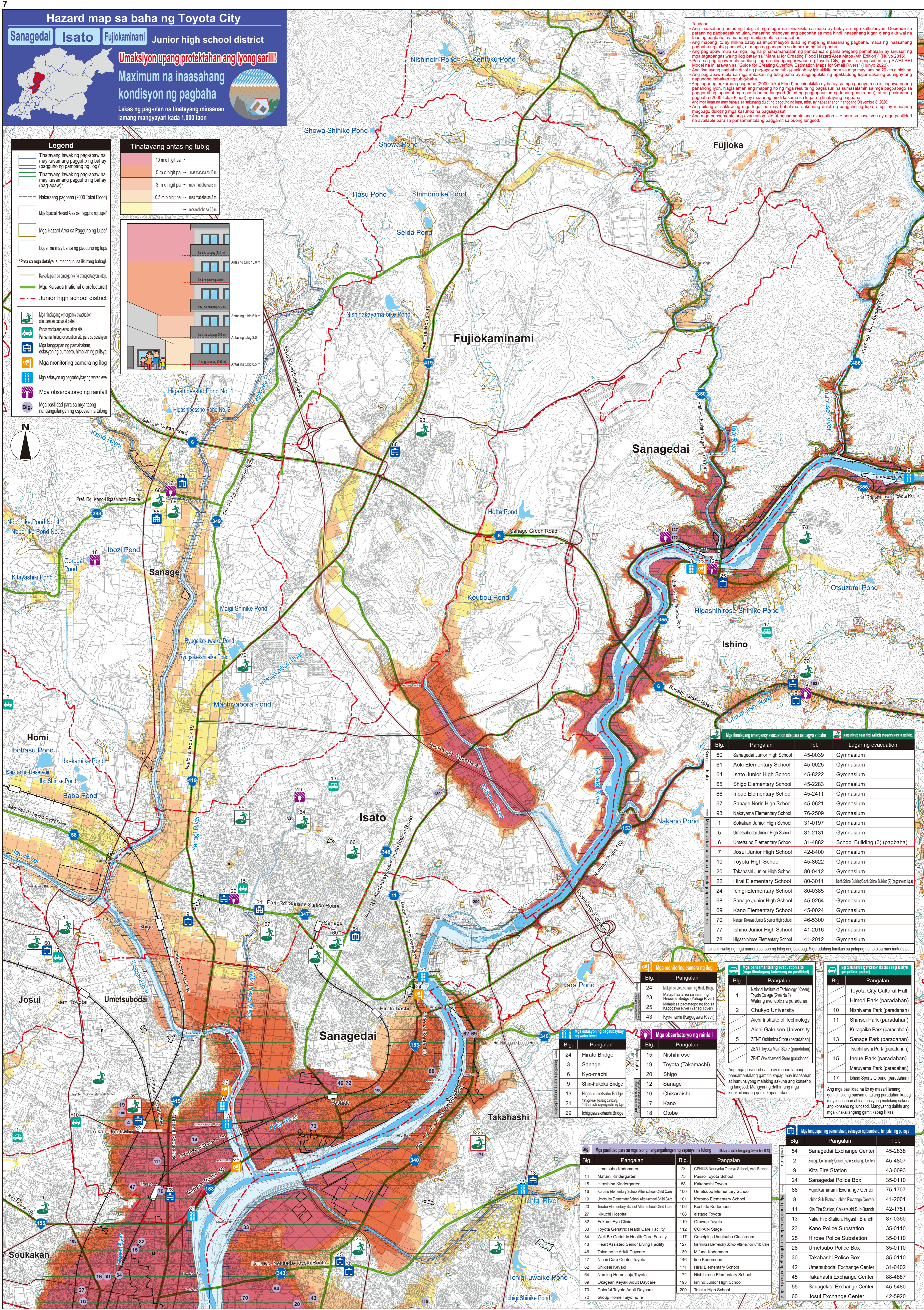
Tinatayang antas ng tubig

10 m o higit pa	~
5 m o higit pa	mas mabata sa 10 m
3 m o higit pa	mas mabata sa 5 m
0.5 m o higit pa	mas mabata sa 3 m
~	mas mabata sa 0.5 m



Tandaan -

- Ang inaasahang antas ng tubig at mga lugar na ipinapakita sa mapa ay batay sa mga kalkulasyon. Depende sa paraan ng pagbaha ng ulan, maaaring mangyari ang pagbaha sa mga hindi inaasahang lugar, o ang aktwal na taas ng pagbaha ay maaaring mabala mula sa inaasahang.
- Ang mapang ito ay nilikha batay sa impormasyon tulad ng mapa ng inaasahang pagbaha, mapa ng inaasahang pagbaha ng tubig-panloob, at mapa ng pangambag sa imbakang tubig-baha.
- Ang pag-apaw mula sa mga ilog na ginamangailangan ng Toyota City, gitnang, sa pagpapantay sa mga pagpapantay ng ilog batay sa "Manual for Creating Flood Hazard Area Maps (4th Edition)" (Hulyo 2015).
- Para sa pag-apaw mula sa mga ilog na ginamangailangan ng Toyota City, gitnang, sa pagpapantay sa mga pagpapantay ng ilog batay sa "Manual for Creating Flood Hazard Area Maps for Small Rivers" (Hulyo 2020).
- Ang inatayang pagbaha dulot ng pag-apaw ng tubig-panloob ay ipinapakita para sa mga may taas na 20 cm o higit pa.
- Ang pag-apaw mula sa mga imbakang ng tubig-baha ay nagpapakita ng apatdang lugar sakaling bumigay ang napunong imbakang ng tubig-baha.
- Ang lugar ng nakaraang pagbaha (2000 Tokai Flood) na ipinapakita ay batay sa mga pangayon na isinagawa noong pangahang yon. Naglalaman ang mapang ito ng mga resulta ng pagpapantay na surusahan sa mga pagbaha sa paggamit ng lupain at mga pasilidad sa lungod (tulad ng pagpapantay ng lupang panirahan), at ang nakaraang pagbaha (2000 Tokai Flood) ay maaaring hindi kasama sa lugar ng tinatayang pagbaha.
- Ang mga lugar na may banta sa sakunang dulot ng pagguho ng lupa, atbp., ay ipinapakita nangangailangan ng mga kasunod na pagpapantay.
- Ang bilang at laki ng mga lugar na may banta sa sakunang dulot ng pagguho ng lupa, atbp., ay maaaring magbago dulot ng mga kasunod na pagpapantay.
- Ang mga pansamantalang evacuation site para sa pansamantalang evacuation site para sa sasakyang ay mga pasilidad na available para sa pansamantalang paggamit sa buong lungod.



Mga tinatayang emergency evacuation site para sa bagyo at baha

Big.	Pangalan	Tel.	Lugar ng evacuation
60	Sanagedai Junior High School	45-0039	Gymnasium
61	Aoki Elementary School	45-0025	Gymnasium
64	Isato Junior High School	45-8222	Gymnasium
65	Shigo Elementary School	45-2283	Gymnasium
66	Inoue Elementary School	45-2411	Gymnasium
67	Sanage Norin High School	45-0621	Gymnasium
93	Nakayama Elementary School	76-2509	Gymnasium
1	Sokakan Junior High School	31-0197	Gymnasium
5	Umetsubodai Junior High School	31-2131	Gymnasium
6	Umetsubo Elementary School	31-4882	School Building (3) (pagbaha)
7	Josui Junior High School	42-8400	Gymnasium
10	Toyota High School	45-8622	Gymnasium
20	Takahashi Junior High School	80-0412	Gymnasium
22	Hirai Elementary School	80-3011	North School Building/South School Building (2) (pagguho ng lupa)
24	Ichigi Elementary School	80-0385	Gymnasium
28	Sanage Junior High School	45-0264	Gymnasium
69	Kano Elementary School	45-0024	Gymnasium
70	Nazan Kokusai Junior & Senior High School	46-5300	Gymnasium
77	Ishino Junior High School	41-2016	Gymnasium
78	Higashihirose Elementary School	41-2012	Gymnasium

Ipinahihatiwag ng mga numero sa loob ng bilang ang palapag. Siguraduhing lumikas sa palapag na ito o sa mas mataas pa.

Mga monitoring camera ng ilog

Big.	Pangalan
24	Malapit sa area sa ilalim ng Hirato Bridge
23	Malapit sa area sa ilalim ng Hirato Bridge
25	Malapit sa pagpapantay ng ilog sa Kagogawa River (Yahagi River)
43	Kyo-machi (Kagogawa River)

Mga obserbatoryo ng rainfall

Big.	Pangalan
24	Hirato Bridge
3	Sanage
6	Kyo-machi
9	Shin-Fukoku Bridge
13	Higashimetsubo Bridge
21	Hirato Bridge
29	Ichigawa-chashi Bridge
15	Nishihirose
19	Toyota (Takamachi)
20	Shigo
12	Sanage
16	Chikarashi
17	Kano
18	Otobe

Mga pasilidad para sa mga taong nangangailangan ng espesyal na tulong

Big.	Pangalan	Big.	Pangalan
4	Umetsubo Kodomoen	73	GENIUS Nouryoku Tankyuu School, Arai Branch
14	Mafumi Kindergarten	75	Passo Toyota School
15	Hirashiba Kindergarten	88	Kakehashi Toyota
16	Koromo Elementary School After-school Child Care	100	Umetsubo Elementary School
19	Umetsubo Elementary School After-school Child Care	101	Koromo Elementary School
20	Terabe Elementary School After-school Child Care	106	Koshido Kodomoen
27	Kikuchi Hospital	108	elstage Toyota
32	Fukami Eye Clinic	110	Growup Toyota
33	Toyota Geriatric Health Care Facility	112	COPAIN Stage
34	Well Be Geriatric Health Care Facility	117	Copelplus Umetsubo Classroom
43	Heart Assisted Senior Living Facility	127	Nashihoro Elementary School After-school Child Care
46	Taiyo no Ie Adult Daycare	139	Mifune Kodomoen
47	Nichii Care Center Toyota	146	Iino Kodomoen
62	Shikami Keyaki	171	Hirai Elementary School
64	Nursing Home Juiji Toyota	172	Nishihirose Elementary School
69	Okagean Keyaki Adult Daycare	193	Ishino Junior High School
70	Colorful Toyota Adult Daycare	200	Tojaku High School
72	Group Home Taiyo no Ie		

Mga pansamantalang evacuation site para sa sasakyang

Big.	Pangalan
1	National Institute of Technology (Kosen), Toyota College (Gym No.2) Walang available na paradhan.
2	Chukyo University
	Aichi Institute of Technology
	Aichi Gakusen University
5	ZENT Oshimizu Store (paradhan)
	ZENT Toyota Man Store (paradhan)
	ZENT Wakabayashi Store (paradhan)

Ang mga pasilidad na ito ay maaari lamang pansamantalang gamitin kapag may inaasahang at inatayang mataling sakuna ang konseho ng lungod. Mangyaring dalhin ang mga kinakailangang gamit kapag likas.

Mga pansamantalang evacuation site para sa mga taong nangangailangan ng espesyal na tulong

Big.	Pangalan
	Toyota City Cultural Hall
	Himori Park (paradhan)
10	Nishiyama Park (paradhan)
11	Shinsei Park (paradhan)
	Kurageike Park (paradhan)
13	Sanage Park (paradhan)
	Tsuchihashi Park (paradhan)
15	Inoue Park (paradhan)
	Maruyama Park (paradhan)
17	Ishino Sports Ground (paradhan)

Ang mga pasilidad na ito ay maaari lamang gamitin bilang pansamantalang paradhan kapag may inaasahang at inatayang mataling sakuna ang konseho ng lungod. Mangyaring dalhin ang mga kinakailangang gamit kapag likas.

Mga tanggapan ng pamahalaan, estasyon ng bumbero, himpilan ng pulisya

Big.	Pangalan	Tel.
54	Sanagedai Exchange Center	45-2838
2	Sanage Community Center (Isato Exchange Center)	45-4807
9	Kita Fire Station	43-0093
24	Sanagedai Police Box	35-0110
88	Fujiokaminami Exchange Center	75-1707
8	Ishino Sub-Branch (Ishino Exchange Center)	41-2001
11	Kita Fire Station, Chikarashi Sub-Branch	42-1751
13	Naka Fire Station, Higashi Branch	87-0360
23	Kano Police Substation	35-0110
25	Hirose Police Substation	35-0110
28	Umetsubo Police Box	35-0110
30	Takahashi Police Box	35-0110
42	Umetsubodai Exchange Center	31-0402
45	Takahashi Exchange Center	88-4887
55	Sanagekita Exchange Center	45-5480
60	Josui Exchange Center	42-5920