

Bản đồ cảnh báo ngập lụt Thành phố Toyota

Sanagedai Isato Fujukaminami Khu vực trường THCS

Hãy hành động để bảo vệ chính mình!

Tình trạng ngập lụt tối đa dự kiến

Lượng mưa lớn đến mức ước tính chỉ xảy ra một lần trong mỗi 1.000 năm

Chú giải

- Khu vực dự kiến bị ngập do bao gồm nguy cơ sập nhà (xôi mòn bờ sông)*
- Khu vực dự kiến bị ngập có bao gồm nguy cơ sập nhà (ngập)*
- Lũ lụt trong quá khứ (Lũ Tokai năm 2000)
- Khu vực cảnh báo đặc biệt về sạt lở đất
- Khu vực cảnh báo về sạt lở đất
- Khu vực nguy hiểm sạt lở đất

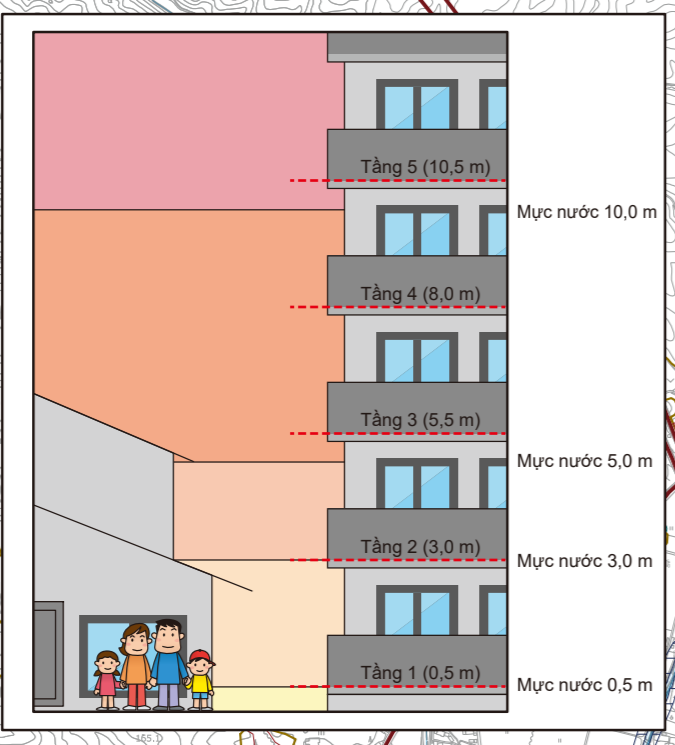
*Để biết chi tiết, vui lòng tham khảo mặt sau.

- Đường vận chuyển khẩn cấp, v.v..
- Đường (quốc lộ hoặc tỉnh lộ)
- Khu vực trường THCS

- Điểm sơ tán khẩn cấp được chỉ định cho bão và lũ lụt
- Điểm sơ tán tạm thời
- Cơ quan chính phủ, trạm cứu hộ, sở cảnh sát
- Camera giám sát sông
- Trạm quan trắc mực nước
- Trạm quan trắc lượng mưa
- Các cơ sở dành cho người cần hỗ trợ đặc biệt

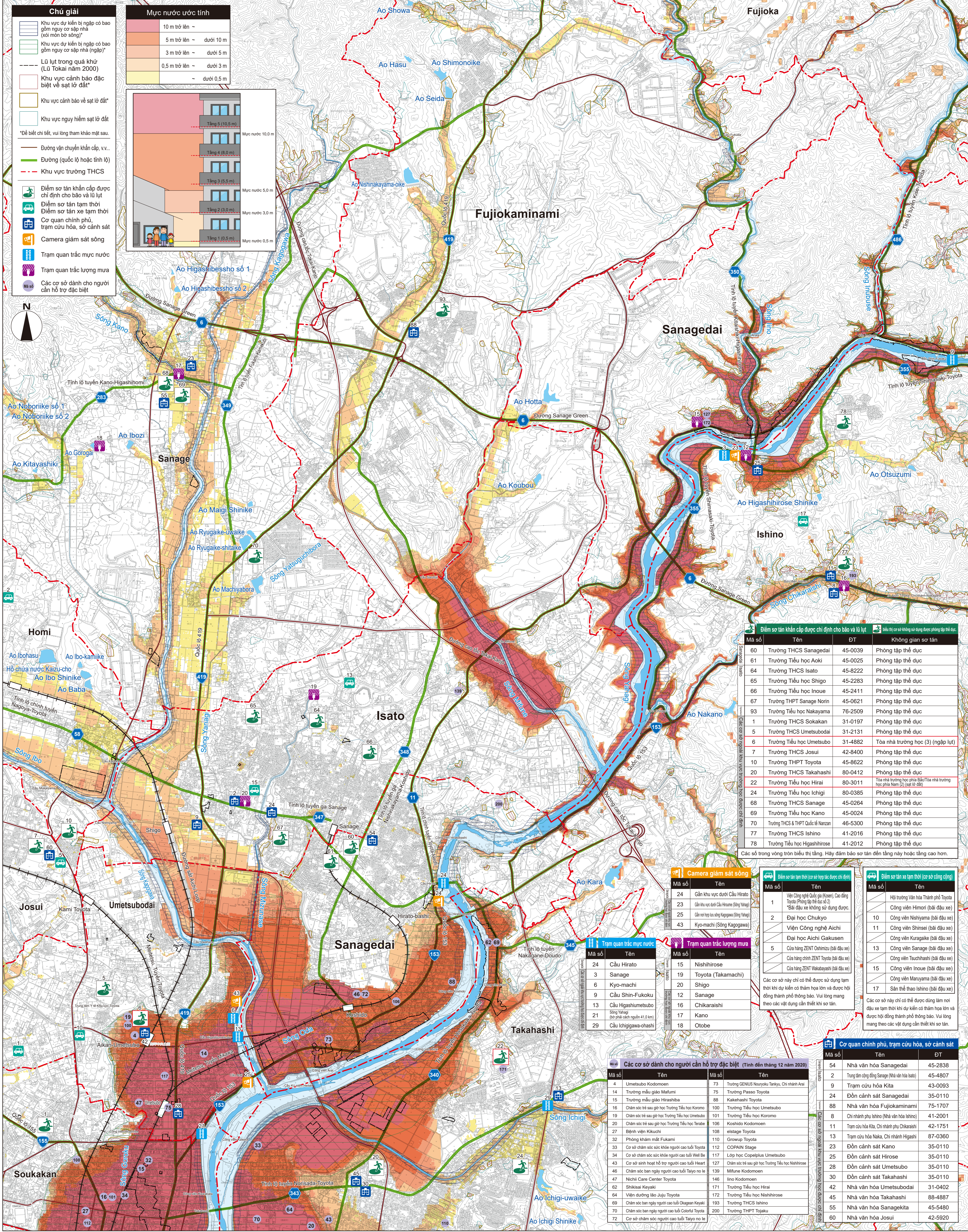
Mức nước ước tính

10 m trở lên ~	
5 m trở lên ~ dưới 10 m	
3 m trở lên ~ dưới 5 m	
0,5 m trở lên ~ dưới 3 m	
~ dưới 0,5 m	



Chú chú

- Mức nước dự kiến và các khu vực thể hiện trên bản đồ được xác định dựa trên tính toán. Tùy thuộc vào diễn biến của trận mưa, ngập lụt có thể xảy ra ở những khu vực không được thể hiện, hoặc độ sâu thực tế có thể khác với độ sâu dự kiến.
- Bản đồ này được lập dựa trên các thông tin như bản đồ khu vực ngập lụt, bản đồ khu vực ngập nước do thi và bản đồ cảnh báo về độ sạt lở.
- Đối với việc nước từ các con sông do chính phủ quốc gia hoặc chính quyền tỉnh quản lý, việc phân tích được thực hiện bởi cơ quan quản lý sông ngòi, dựa trên "Số lấy lập bản đồ khu vực cảnh báo ngập lụt (Phiên bản thứ 4) (tháng 7 năm 2015)".
- Đối với việc nước tràn từ một số con sông thành phố Toyota quản lý, việc phân tích sử dụng mô hình PWRI RRI được nêu trong "Hướng dẫn lập bản đồ dự kiến tràn bờ ở các con sông nhỏ" (tháng 6 năm 2020).
- Ngập lụt dự kiến do ngập nước do thi được thể hiện đối với các khu vực có độ sâu từ 20 cm trở lên.
- Đối với việc nước tràn từ hồ chứa, bản đồ thể hiện khu vực bị ảnh hưởng trong trường hợp hồ đầy bị vỡ.
- Khu vực ngập lụt trong quá khứ (Lũ Tokai năm 2000) thể hiện dựa trên các cuộc phỏng vấn được thực hiện vào thời điểm đó. Bản đồ này chưa chứa các kết quả phân tích phân tích những thay đổi trong việc sử dụng đất và các cơ sở hạ tầng do thi (như phát triển đất đai), và tình trạng ngập lụt trong quá khứ (Lũ Tokai năm 2000) có thể không được bao gồm trong khu vực ngập lụt dự kiến.
- Các khu vực cảnh báo thảm họa đất đai, v.v., được cập nhật tính đến ngày 8 tháng 12 năm 2020.
- Số lượng và phạm vi các khu vực cảnh báo thảm họa đất đai, v.v., có thể thay đổi tùy theo các cuộc khảo sát cơ bản sau này.
- Các điểm sơ tán tạm thời và điểm sơ tán tạm thời là các cơ sở có sẵn để sử dụng tạm thời trên toàn thành phố.



Điểm sơ tán khẩn cấp được chỉ định cho bão và lũ lụt

Mã số	Tên	ĐT	Không gian sơ tán
60	Trường THCS Sanagedai	45-0039	Phòng tập thể dục
61	Trường Tiểu học Aoki	45-0025	Phòng tập thể dục
64	Trường THCS Isato	45-8222	Phòng tập thể dục
65	Trường Tiểu học Shigo	45-2283	Phòng tập thể dục
66	Trường Tiểu học Inoue	45-2411	Phòng tập thể dục
67	Trường THPT Sanage Norin	45-0621	Phòng tập thể dục
93	Trường Tiểu học Nakayama	76-2509	Phòng tập thể dục
1	Trường THCS Sokakan	31-0197	Phòng tập thể dục
5	Trường THCS Umetsubodai	31-2131	Phòng tập thể dục
6	Trường Tiểu học Umetsubo	31-4882	Tòa nhà trường học (3) (ngập lụt)
7	Trường THCS Josui	42-8400	Phòng tập thể dục
10	Trường THPT Toyota	45-8622	Phòng tập thể dục
20	Trường THCS Takahashi	80-0412	Phòng tập thể dục
22	Trường Tiểu học Hirai	80-3011	Tòa nhà trường học phía Bắc Tòa nhà trường học phía Nam (2) (sạt lở đất)
24	Trường Tiểu học Ichigi	80-0385	Phòng tập thể dục
28	Trường THCS Sanage	45-0264	Phòng tập thể dục
69	Trường Tiểu học Kano	45-0024	Phòng tập thể dục
70	Trường THCS & THPT Quốc tế Narazan	46-5300	Phòng tập thể dục
77	Trường THCS Ishino	41-2016	Phòng tập thể dục
78	Trường Tiểu học Higashirose	41-2012	Phòng tập thể dục

Các cơ sở trong vòng tròn biểu thị tầng. Hãy đảm bảo sơ tán đến tầng này hoặc tầng cao hơn.

Camera giám sát sông

Mã số	Tên
24	Gần khu vực dưới Cầu Hirato
23	Gần khu vực dưới Cầu Hironu (Sông Sanage)
25	Gần nơi hợp lưu sông Kagayama (Sông Sanage)
43	Kyo-machi (Sông Kagayama)

Trạm quan trắc mực nước

Mã số	Tên
24	Cầu Hirato
3	Sanage
6	Kyo-machi
9	Cầu Shin-Fukoku
13	Cầu Higashiumetsubo
21	Sông Sanage (Đo phân cảnh nguồn 41 km)
29	Cầu Ichigawa-ohashi

Trạm quan trắc lượng mưa

Mã số	Tên
15	Nishihirose
19	Toyota (Takamachi)
20	Shigo
12	Sanage
16	Chikarashi
17	Kano
18	Otobe

Điểm sơ tán tạm thời (có sơ đồ được chỉ định)

Mã số	Tên
1	Văn Công nghệ Quốc gia (Hosono), Cao đẳng Toyota (Phòng tập thể dục số 2) "Bãi đậu xe không sử dụng được"
2	Đại học Chukyo

Điểm sơ tán tạm thời (có sơ đồ công cộng)

Mã số	Tên
	Hội trường Văn hóa Thành phố Toyota
	Công viên Himori (bãi đậu xe)
10	Công viên Nishiyama (bãi đậu xe)
11	Công viên Shinsei (bãi đậu xe)
	Công viên Kuragake (bãi đậu xe)
13	Công viên Sanage (bãi đậu xe)
	Công viên Tsuchinashi (bãi đậu xe)
15	Công viên Inoue (bãi đậu xe)
	Công viên Maruyama (bãi đậu xe)
17	Sân thể thao Ishino (bãi đậu xe)

Các cơ sở này chỉ có thể được dùng làm nơi sơ tán tạm thời khi diễn biến thảm họa lớn và được hội đồng thành phố thông báo. Vui lòng mang theo các vật dụng cần thiết khi sơ tán.

Cơ quan chính phủ, trạm cứu hộ, sở cảnh sát

Mã số	Tên	ĐT
54	Nhà văn hóa Sanagedai	45-2838
2	Trung tâm cứu hộ Sanage (Nhà văn hóa Isato)	45-4807
9	Trạm cứu hộ hóa Kita	43-0093
24	Đồn cảnh sát Sanagedai	35-0110
88	Nhà văn hóa Fujukaminami	75-1707
8	Chi nhánh phụ Ishino (Nhà văn hóa Ishino)	41-2001
11	Trạm cứu hộ Kita, Chi nhánh phụ Chikarashi	42-1751
13	Trạm cứu hộ Naka, Chi nhánh Higashi	87-0360
23	Đồn cảnh sát Kano	35-0110
25	Đồn cảnh sát Hirose	35-0110
28	Đồn cảnh sát Umetsubo	35-0110
30	Đồn cảnh sát Takahashi	35-0110
42	Nhà văn hóa Umetsubodai	31-0402
45	Nhà văn hóa Takahashi	88-4887
55	Nhà văn hóa Sanagekita	45-5480
60	Nhà văn hóa Josui	42-5920