

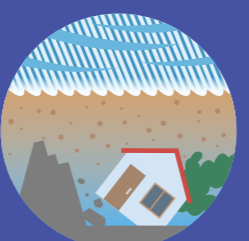
Peta bahaya banjir Kota Toyota

Sanage wilayah zonasi SMP

Ambil tindakan untuk melindungi diri sendiri!

Kondisi banjir maksimum yang diperkirakan

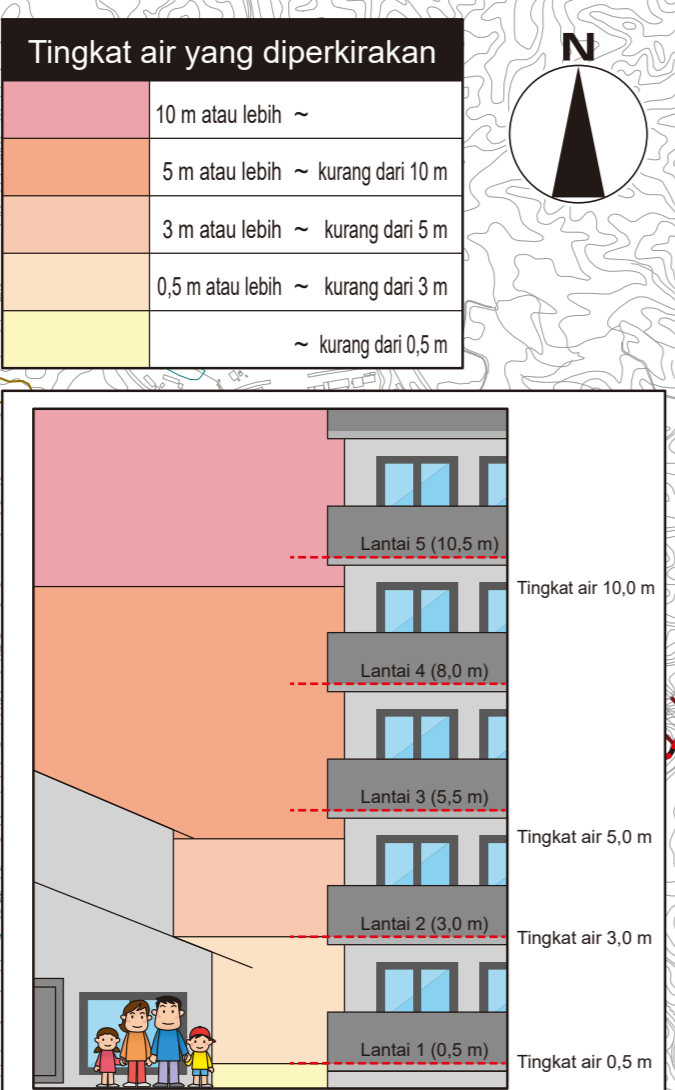
Curah hujan yang begitu deras sehingga diperkirakan terjadi hanya sekali setiap 1.000 tahun



- Catatan -
- Tingkat air yang diperkirakan dan area yang ditunjukkan pada peta didasarkan pada perhitungan. Tergantung pada bagaimana hujan turun, banjir mungkin terjadi di area yang tidak terduga, atau kedalaman sebenarnya mungkin berbeda dari kedalaman yang diperkirakan.
- Peta ini dibuat berdasarkan informasi seperti peta area banjir, peta area banjir dalam kota, dan peta bahaya waduk.
- Luapan dari sungai yang dikelola oleh pemerintah nasional atau prefektur dianalisis oleh administrator sungai berdasarkan "Panduan Pembuatan Peta Area Risiko Banjir (Edisi ke-4)" (Juli 2015).
- Untuk luapan dari beberapa sungai yang dikelola oleh Kota Toyota, analisis menggunakan Model RRI PWRI yang dijelaskan dalam "Panduan Pembuatan Peta Estimasi Luapan Sungai Kecil" (Juni 2020).
- Estimasi banjir akibat luapan perairan dalam kota ditampilkan untuk kedalaman 20 cm atau lebih.
- Luapan dari waduk menunjukkan area yang terdampak jika waduk yang penuh jebol.
- Area banjir masa lalu (Banjir Tokai 2000) yang ditampilkan didasarkan pada wawancara yang dilakukan pada saat itu. Peta ini memuat hasil analisis yang mencerminkan perubahan penggunaan lahan dan fasilitas perkotaan (seperti pengembangan lahan perumahan), dan penanganan masa lalu (Banjir Tokai 2000) mungkin tidak termasuk dalam area estimasi banjir.
- Area risiko tanah longsor, dll. adalah data per 8 Desember 2020.
- Jumlah dan jangkauan area risiko tanah longsor, dll. dapat berubah karena survei dasar selanjutnya.
- Tempat evakuasi sementara dan tempat evakuasi kendaraan sementara adalah fasilitas yang tersedia untuk penggunaan sementara di seluruh kota.

Legenda

- Area estimasi luapan termasuk rumah runtuh (erosi tepian sungai)*
- Area estimasi luapan termasuk rumah runtuh (luapan)*
- Banjir masa lalu (Banjir Tokai 2000)
- Area Risiko Khusus Tanah Longsor*
- Area Risiko Tanah Longsor*
- Area bahaya tanah longsor
- *Untuk rincian, lihat sisi belakang.
- Jalan transportasi darurat, dll.
- Jalan (nasional atau prefektur)
- Wilayah zonasi SMP
- Batas kota
- Tempat evakuasi darurat yang ditunjuk untuk badai dan banjir
- Tempat evakuasi sementara
- Tempat evakuasi kendaraan sementara
- Tempat evakuasi darurat yang ditunjuk, dll. di luar kota
- Kantor pemerintahan, stasiun pemadam kebakaran, kantor polisi
- Kamera pemantau sungai
- Stasiun pengamatan ketinggian air
- Pos pengamatan curah hujan
- Fasilitas untuk orang yang butuh bantuan khusus



Tempat evakuasi darurat yang ditunjuk untuk badai dan banjir

No.	Nama	Tel.	Ruang evakuasi
68	SMP Sanage	45-0264	Gym
69	SD Kano	45-0024	Gym
70	SMP & SMA Internasional Nanzan	46-5300	Gym
7	SMP Josui	42-8400	Gym
8	SD Josui	45-0556	Gym
9	SD Josuikita	63-5091	Gym
10	SMA Toyota	45-8622	Gym
60	SMP Sanagedai	45-0039	Gym
61	SD Aoki	45-0025	Gym
64	SMP Isato	45-8222	Gym
65	SD Shigo	45-2283	Gym
66	SD Inoue	45-2411	Gym
67	SMA Sanage Norin	45-0621	Gym
71	SMP Homi	48-8026	Gym
73	SD Ibo	48-8200	Gym
74	SD Higashihomi	48-1075	Gym
75	SD Nishihomi	48-2822	Gym
91	Fujioka Sports Center	76-6060	Gym
93	SD Nakayama	76-2509	Gym

Kantor pemerintahan, stasiun pemadam kebakaran, kantor polisi

No.	Nama	Tel.
23	Pos Polisi Kano	35-0110
55	Pusat Interaksi Sanagekita	45-5480
2	Pusat Komunitas Sanage (Pusat Interaksi kota)	45-4807
7	Sub-Cabang Homi (Pusat Interaksi Homi)	48-8006
9	Stasiun Pemadam Kebakaran Kita	43-0093
10	Stasiun Pemadam Kebakaran Kita, Sub-Cabang Homi	43-1630
22	Pos Polisi Homi	35-0110
24	Pos Polisi Sanagedai	35-0110
54	Pusat Interaksi Sanagedai	45-2838
60	Pusat Interaksi Josui	42-5920
61	Kantor Cabang Fujioka (Pusat Interaksi Fujioka)	76-2101
72	Pos Polisi Fujioka	35-0110

Fasilitas untuk orang yang butuh bantuan khusus

No.	Nama
139	Mifune Kodomoen
168	Rumah Sakit Jindai
169	Rumah Sakit Toyota West
198	SMP Homi
200	SMA Tojaku
206	Layanan Siang Anak Internasional Happiness Homi
208	Fasilitas Hunian Lansia Shifuku no Yu

Kamera pemantau sungai

No.	Nama
7	Fujikaino-cho (Sungai Iino)
24	Dekat area di bawah Jembatan Hirato

Stasiun pengamatan ketinggian air

No.	Nama
24	Jembatan Hirato
31	Jembatan Iino-shinhashi

Pos pengamatan curah hujan

No.	Nama
17	Kano
18	Otobe
19	Toyota (Takamachi)
20	Shigo
22	Homi
28	Fujioka

Kolam Osawa No.1

No.	Nama
17	Kano
18	Otobe
19	Toyota (Takamachi)
20	Shigo
22	Homi
28	Fujioka

Kolam Kuramoto

No.	Nama
17	Kano
18	Otobe
19	Toyota (Takamachi)
20	Shigo
22	Homi
28	Fujioka

Kolam Yoshigabara

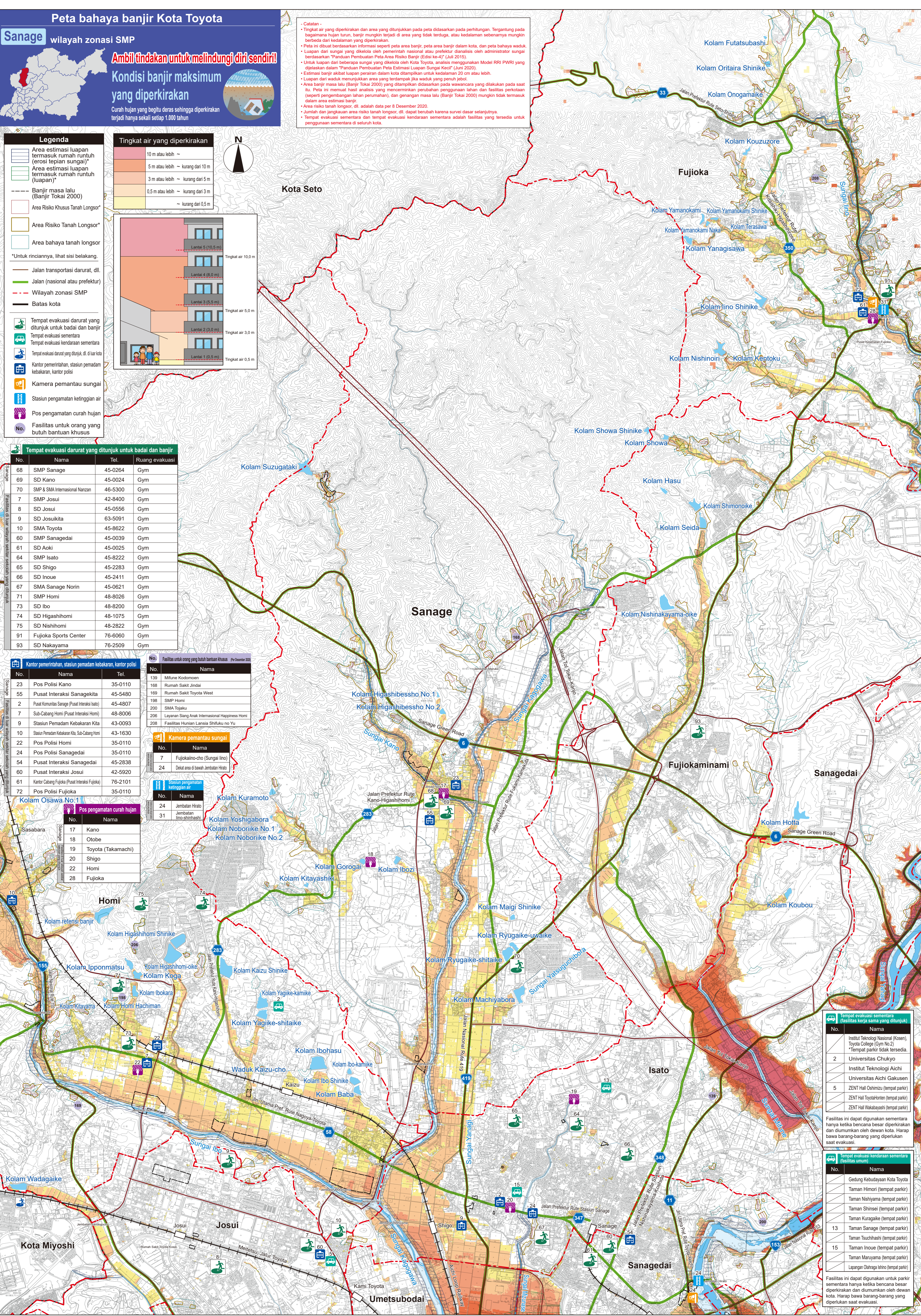
No.	Nama
17	Kano
18	Otobe
19	Toyota (Takamachi)
20	Shigo
22	Homi
28	Fujioka

Kolam Noborike No.1

No.	Nama
17	Kano
18	Otobe
19	Toyota (Takamachi)
20	Shigo
22	Homi
28	Fujioka

Kolam Noborike No.2

No.	Nama
17	Kano
18	Otobe
19	Toyota (Takamachi)
20	Shigo
22	Homi
28	Fujioka



Tempat evakuasi sementara (fasilitas kerja sama yang ditunjuk)

No.	Nama
1	Institut Teknologi Nasional (Kosen), Toyota College (Gym No.2) *Tempat parkir tidak tersedia.
2	Universitas Chukyo
	Institut Teknologi Aichi
	Universitas Aichi Gakusen
5	ZENT Hall Oshimizu (tempat parkir)
	ZENT Hall Toyotakenten (tempat parkir)
	ZENT Hall Wakabayashi (tempat parkir)

Tempat evakuasi kendaraan sementara (fasilitas umum)

No.	Nama
	Gedung Kebudayaan Kota Toyota
	Taman Himori (tempat parkir)
	Taman Nishiyama (tempat parkir)
	Taman Shinsei (tempat parkir)
	Taman Kuragaika (tempat parkir)
13	Taman Sanage (tempat parkir)
	Taman Touchihashi (tempat parkir)
15	Taman Inoue (tempat parkir)
	Taman Maruyama (tempat parkir)
	Lapangan Olahraga Iino (tempat parkir)