

Bản đồ cảnh báo ngập lụt Thành phố Toyota

Sanage Khu vực trường THCS

Hãy hành động để bảo vệ chính mình!

Tình trạng ngập lụt tối đa dự kiến

Lượng mưa lớn đến mức ước tính chỉ xảy ra một lần trong mỗi 1.000 năm

- Ghi chú -
- Mức nước dự kiến và các khu vực thể hiện trên bản đồ được xác định dựa trên tính toán. Tùy thuộc vào diện tích của trận mưa, ngập lụt có thể xảy ra ở những khu vực không ngờ tới, hoặc độ sâu thực tế có thể khác với độ sâu dự kiến.
- Bản đồ này được lập dựa trên các thông tin như bản đồ khu vực ngập lụt, bản đồ khu vực ngập nước đô thị và bản đồ cảnh báo về hồ chứa nước.
- Đối với việc nước tràn từ các con sông do chính phủ quốc gia hoặc chính quyền tỉnh quản lý, việc phân tích được thực hiện bởi cơ quan quản lý sông ngòi, dựa trên "Số tay lập bản đồ khu vực cảnh báo ngập lụt (Phần bản đồ thứ 4)" (tháng 7 năm 2015).
- Ngập lụt dự kiến do ngập nước đô thị được thể hiện đối với các khu vực có độ sâu từ 20 cm trở lên.
- Đối với việc nước tràn từ hồ chứa, bản đồ thể hiện khu vực bị ảnh hưởng trong trường hợp hồ đập bị vỡ.
- Khu vực ngập lụt trong quá khứ (Lũ Tokai năm 2000) thể hiện dựa trên các cuộc phỏng vấn được thực hiện vào thời điểm đó. Bản đồ chưa các kết quả phân tích ảnh hưởng thay đổi trong việc sử dụng đất và các cơ sở hạ tầng đô thị (như phát triển đất đai) và tình trạng ngập lụt trong quá khứ (Lũ Tokai năm 2000) có thể không được bao gồm trong khu vực ngập lụt dự kiến.
- Các khu vực cảnh báo thảm họa đất đá, v.v., được cập nhật tính đến ngày 8 tháng 12 năm 2020.
- Số lượng và phạm vi các khu vực cảnh báo thảm họa đất đá, v.v., có thể thay đổi tùy theo các cuộc khảo sát cơ bản sau này.
- Các điểm sơ tán tạm thời và điểm sơ tán xe tạm thời là các cơ sở có sẵn để sử dụng tạm thời trên toàn thành phố.

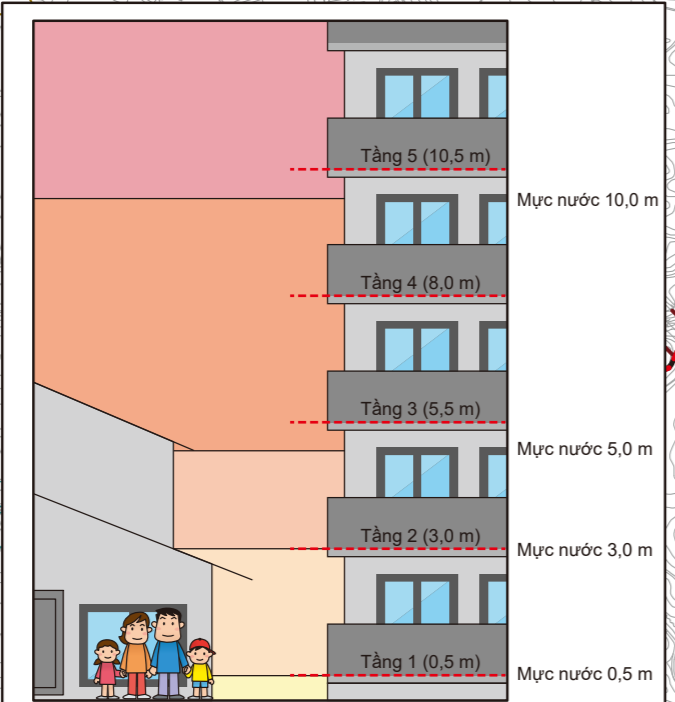
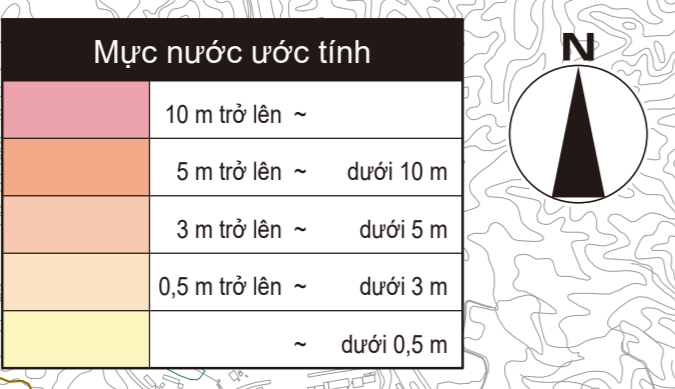
Chú giải

- Khu vực dự kiến bị ngập có bao gồm nguy cơ sập nhà (xôi mơn bờ sông)*
- Khu vực dự kiến bị ngập có bao gồm nguy cơ sập nhà (ngập)*
- Lũ lụt trong quá khứ (Lũ Tokai năm 2000)
- Khu vực cảnh báo đặc biệt về sạt lở đất*
- Khu vực cảnh báo về sạt lở đất*
- Khu vực nguy hiểm sạt lở đất

*Để biết chi tiết, vui lòng tham khảo mặt sau.

- Đường vận chuyển khẩn cấp, v.v...
- Đường (quốc lộ hoặc tỉnh lộ)
- Khu vực trường THCS
- Ranh giới hành chính

- Điểm sơ tán khẩn cấp được chỉ định cho bão và lũ lụt
- Điểm sơ tán tạm thời
- Điểm sơ tán xe tạm thời
- Điểm sơ tán khẩn cấp được chỉ định, v.v., bên ngoài thành phố
- Cơ quan chính phủ, trạm cứu hỏa, sở cảnh sát
- Camera giám sát sóng
- Trạm quan trắc mực nước
- Trạm quan trắc lượng mưa
- Các cơ sở dành cho người cần hỗ trợ đặc biệt



Điểm sơ tán khẩn cấp được chỉ định cho bão và lũ lụt

Mã số	Tên	ĐT	Không gian sơ tán
68	Trường THCS Sanage	45-0264	Phòng tập thể dục
69	Trường Tiểu học Kano	45-0024	Phòng tập thể dục
70	Trường THCS & THPT Quốc tế Nanzan	46-5300	Phòng tập thể dục
7	Trường THCS Josui	42-8400	Phòng tập thể dục
8	Trường Tiểu học Josui	45-0556	Phòng tập thể dục
9	Trường Tiểu học Josuikita	63-5091	Phòng tập thể dục
10	Trường THPT Toyota	45-8622	Phòng tập thể dục
60	Trường THCS Sanagedai	45-0039	Phòng tập thể dục
61	Trường Tiểu học Aoki	45-0025	Phòng tập thể dục
64	Trường THCS Isato	45-8222	Phòng tập thể dục
65	Trường Tiểu học Shigo	45-2283	Phòng tập thể dục
66	Trường Tiểu học Inoue	45-2411	Phòng tập thể dục
67	Trường THPT Sanage Norin	45-0621	Phòng tập thể dục
71	Trường THCS Homi	48-8026	Phòng tập thể dục
73	Trường Tiểu học Ibo	48-8200	Phòng tập thể dục
74	Trường Tiểu học Higashihomi	48-1075	Phòng tập thể dục
75	Trường Tiểu học Nishihomi	48-2822	Phòng tập thể dục
91	Trung tâm Thể thao Fujioka	76-6060	Phòng tập thể dục
93	Trường Tiểu học Nakayama	76-2509	Phòng tập thể dục

Cơ quan chính phủ, trạm cứu hỏa, sở cảnh sát

Mã số	Tên	ĐT
23	Đồn cảnh sát Kano	35-0110
55	Nhà văn hóa Sanagekita	45-5480
2	Trung tâm cứu hộ Sanage (Nhà văn hóa Isato)	45-4807
7	Chi nhánh phụ Homi (Nhà văn hóa Homi)	48-8006
9	Trạm cứu hỏa Kita	43-0093
10	Trạm cứu hỏa Kita, Chi nhánh phụ Homi	43-1630
22	Đồn cảnh sát Homi	35-0110
24	Đồn cảnh sát Sanagedai	35-0110
54	Nhà văn hóa Sanagedai	45-2838
60	Nhà văn hóa Josui	42-5920
61	Văn phòng chi nhánh Fujioka (Nhà văn hóa Fujioka)	76-2101
72	Đồn cảnh sát Fujioka	35-0110

Camera giám sát sóng

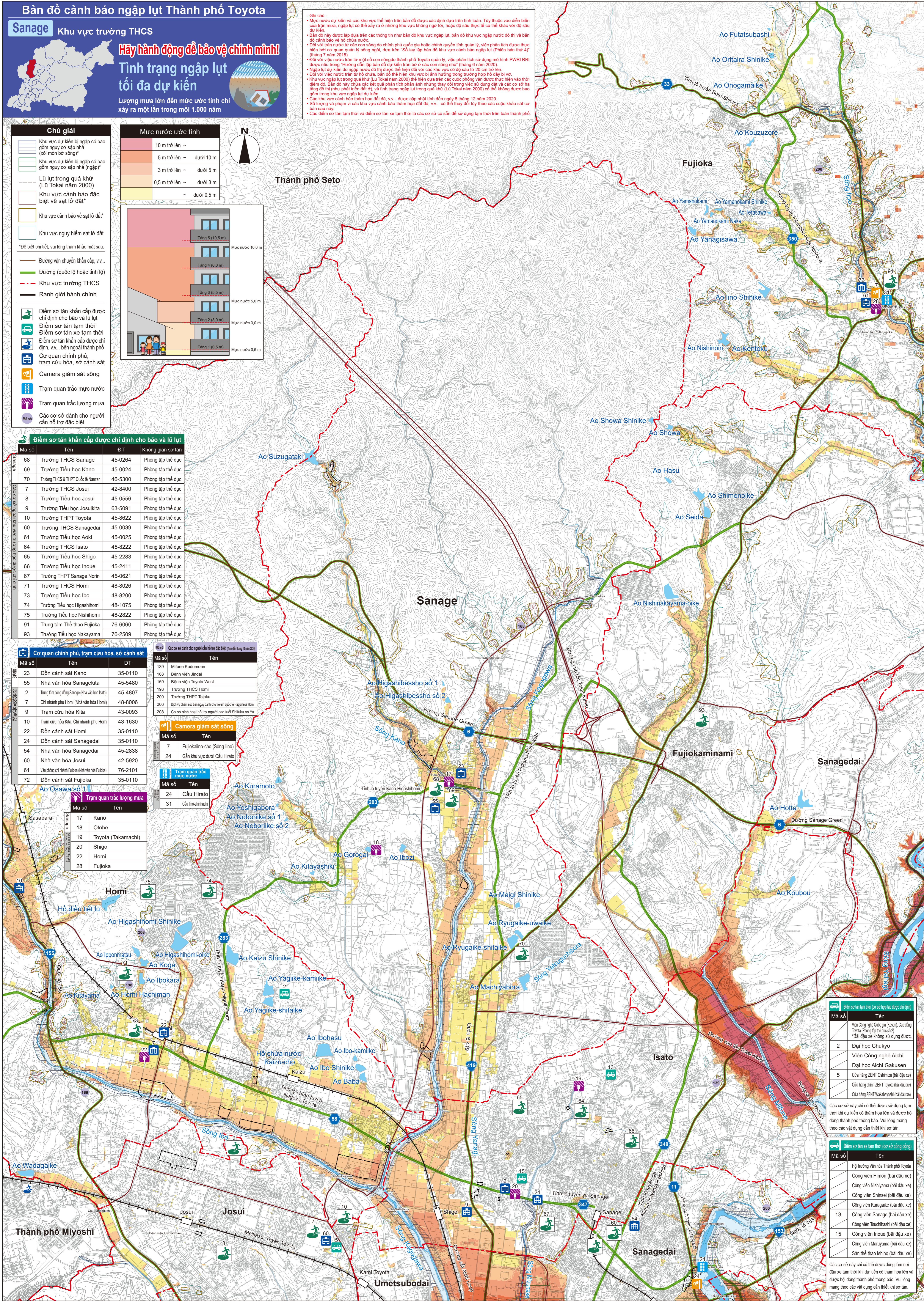
Mã số	Tên
7	Fujikaino-cho (Sông Iino)
24	Gần khu vực dưới Cầu Hirato

Trạm quan trắc mực nước

Mã số	Tên
24	Cầu Hirato
31	Cầu Ino-shinashi

Trạm quan trắc lượng mưa

Mã số	Tên
17	Kano
18	Otobe
19	Toyota (Takamachi)
20	Shigo
22	Homi
28	Fujioka



Điểm sơ tán tạm thời (cơ sở hợp tác được chỉ định)

Mã số	Tên
1	Viện Công nghệ Quốc gia (Kosetsu) Cao đẳng Toyota (Phòng tập thể dục số 2) *Bãi đậu xe không sử dụng được.
2	Đại học Chukyo
3	Viện Công nghệ Aichi
4	Đại học Aichi Gakusen
5	Cửa hàng ZENT Oshimizu (bãi đậu xe)
6	Cửa hàng chính ZENT Toyota (bãi đậu xe)
7	Cửa hàng ZENT Wakabayashi (bãi đậu xe)

Điểm sơ tán tạm thời (cơ sở công cộng)

Mã số	Tên
1	Hội trường Văn hóa Thành phố Toyota
2	Công viên Himori (bãi đậu xe)
3	Công viên Nishiyama (bãi đậu xe)
4	Công viên Shinsei (bãi đậu xe)
5	Công viên Kuragake (bãi đậu xe)
6	Công viên Sanage (bãi đậu xe)
7	Công viên Tsuchishashi (bãi đậu xe)
8	Công viên Inoue (bãi đậu xe)
9	Công viên Maruyama (bãi đậu xe)
10	Sân thể thao Ishino (bãi đậu xe)