

丰田市洪水灾害预测图

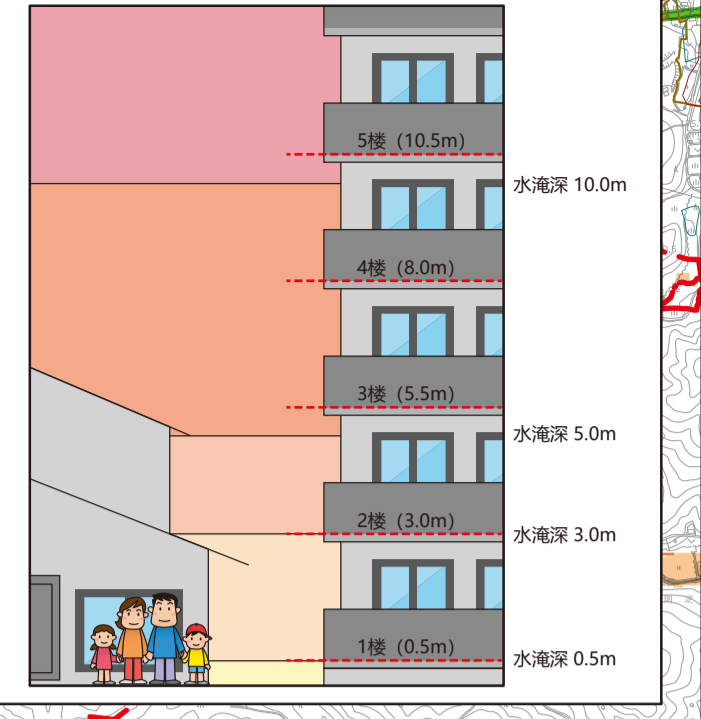
美里 益富 初中学区

采取保护生命的行动吧！ 推测的最大洪水 泛滥状况

发生概率约为1000年1次的大雨



注意
 地图上显示的预测水淹深度和范围是计算结果。根据降雨方式不同，未设想水淹的地区也可能水淹。推测深度与实际深度不同。
 本图是根据洪水泛滥设想区域、内涝洪水泛滥设想区域、蓄水池灾害预测图等信息制作的。
 国家、县管理河流的泛滥，由各河流管理者根据“洪水泛滥设想区域制作手册（第4版）”（2015年7月）进行了解析。
 关于部分丰田市管理河流等的泛滥，使用“小規模河川泛滥推測制作指南”（2020年6月）中记载的土木研究所RR模型进行了了解析。
 关于市内推测的水淹深度，显示了20cm以上的部分。
 关于内涝的泛滥，除了积水泛滥设想区域、蓄水池灾害预测图等的数量及范围发生变更。
 水淹实绩（2000年东海岸雨）的区域，显示了根据当时的询问等制作的内容。本图刊载了反映土地利用和都市设施变更（住宅用地建设等）后的解析结果。因此水淹实绩（2000年东海岸雨）可能不包含在泛滥设想区域内。
 土砂灾害警戒区域等为2020年12月8日当前的内容。
 事后的基础调查可能会导致土砂灾害警戒区域等的数量及范围发生变更。
 临时疏散场所和临时车辆撤离场所是面向市内全域、可能利用的设施。



10m以上 ~
5m以上 ~ 未滿10m
3m以上 ~ 未滿5m
0.5m以上 ~ 未滿3m
~ 未滿0.5m

- 图例**
- 房屋倒塌等泛滥设想区域 (河岸侵蚀) ※
 - 房屋倒塌等泛滥设想区域 (泛滥流) ※
 - 水淹实绩 (H12东海岸雨)
 - 土砂灾害特别警戒区域 ※
 - 土砂灾害警戒区域 ※
 - 土砂灾害危险点
 - ※详情请参照背面。
 - 紧急运输道路等
 - 道路 (国道·县道)
 - 初中学区
 - 市镇界
 - 风水灾害时的指定紧急疏散场所
 - 临时疏散场所
 - 临时车辆撤离场所
 - 政府机关·消防站·警察局
 - 河川监视摄像头
 - 水位观测站
 - 雨量观测所
 - 地下设施
 - 下穿隧道
 - 需看护者使用设施

编号	名称
1	丰田高专 (第二体育馆) ※停车场不可使用。
2	中京大学
3	爱知工业大学
4	爱知学院大学
5	ZENT清水店 (停车场)
6	ZENT丰田店 (停车场)
7	ZENT若林店 (停车场)

这类设施仅在预测到大规模灾害者自市政府发布通知的情况下，才可临时使用。
避难时请各自携带所需物品。

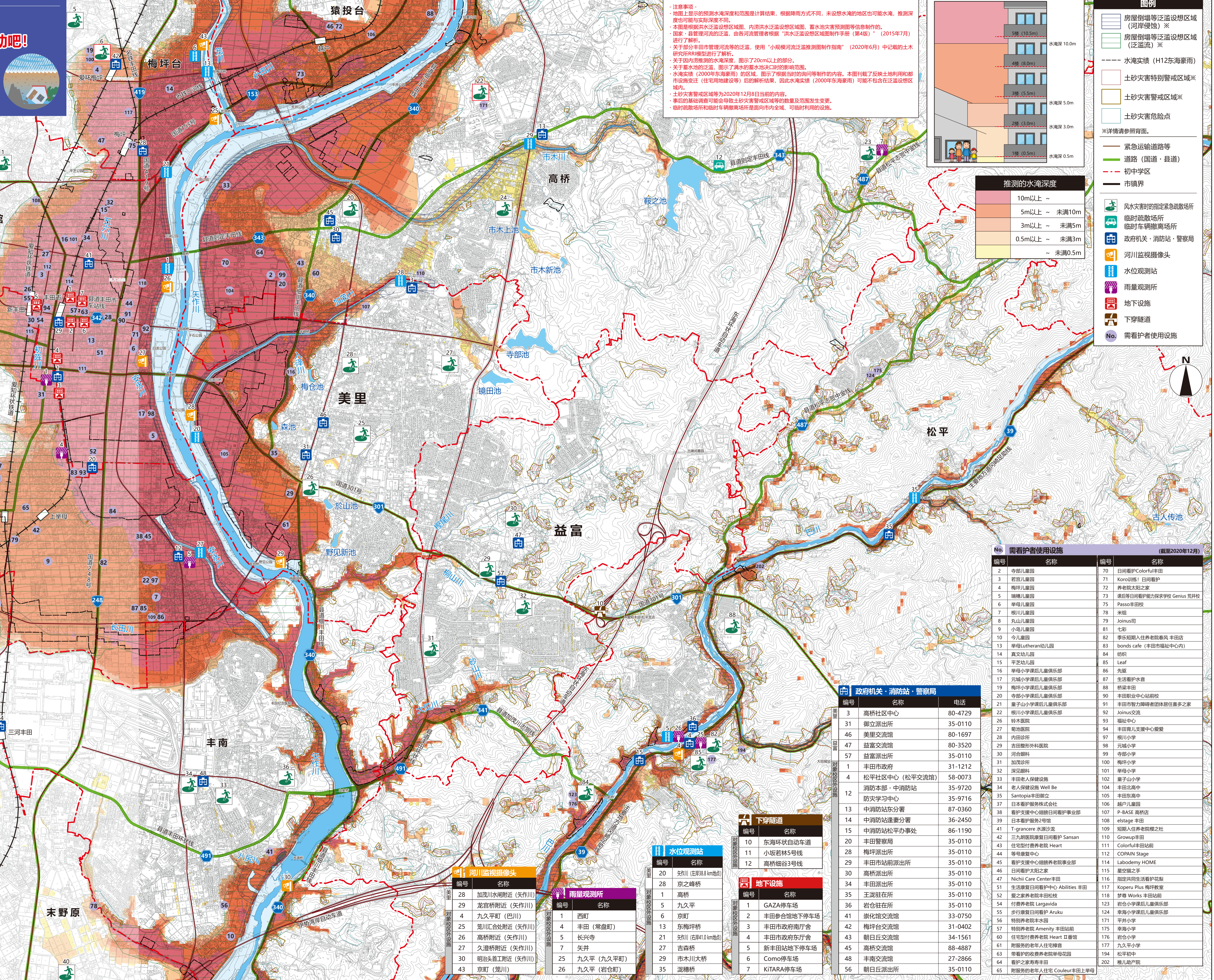
编号	名称
8	市民文化会馆
9	昆虫公园 (停车场)
10	西山公园 (停车场)
11	新生公园 (停车场)
12	鞍之池绿地 (停车场)
13	猿投公园 (停车场)
14	土桥公园 (停车场)
15	井上公园 (停车场)
16	丸山公园 (停车场)
17	石野运动广场 (停车场)

这类设施仅在预测到大规模灾害者自市政府发布通知的情况下，才可临时使用。
避难时请各自携带所需物品。

编号	名称	电话	避难空间
25	美里初中	89-1731	体育馆
26	野见小学	80-0372	体育馆
27	东山小学	80-7581	体育馆
28	广川小学	80-2801	体育馆
29	益富初中	80-4161	体育馆
30	古瀬向小学	80-0593	体育馆
31	五之丘小学	80-5533	体育馆
32	五之丘东小学	80-9211	体育馆
1	崇化馆初中	31-0197	体育馆
4	朝日小学	31-4880	体育馆
5	梅坪台初中	31-2131	体育馆
6	梅坪小学	31-4882	校舍① (水淹)
11	朝日丘初中	32-0198	体育馆
12	童子山小学	32-0196	校舍③ (水淹)
14	衣丘小学	34-2030	体育馆
15	丰田西高中	31-0313	体育馆
20	高桥初中	80-0412	体育馆
22	平井小学	80-3011	北校舍、南校舍② (泥沙)
23	矢井小学	88-3100	体育馆
24	市木小学	80-0385	体育馆
33	丰南初中	28-0947	体育馆
34	前山小学	28-0192	体育馆
36	平和小学	29-3833	体育馆
40	丰野高中	28-8800	体育馆
82	松平儿童园	58-0070	保育室
84	岩仓小学	58-0119	体育馆
85	九久平小学	58-0027	体育馆
88	松平高中	58-1144	体育馆

①内的数值表示楼层数。表示应疏散至该楼层及以上楼层。

编号	名称	电话	避难空间
25	美里初中	89-1731	体育馆
26	野见小学	80-0372	体育馆
27	东山小学	80-7581	体育馆
28	广川小学	80-2801	体育馆
29	益富初中	80-4161	体育馆
30	古瀬向小学	80-0593	体育馆
31	五之丘小学	80-5533	体育馆
32	五之丘东小学	80-9211	体育馆
1	崇化馆初中	31-0197	体育馆
4	朝日小学	31-4880	体育馆
5	梅坪台初中	31-2131	体育馆
6	梅坪小学	31-4882	校舍① (水淹)
11	朝日丘初中	32-0198	体育馆
12	童子山小学	32-0196	校舍③ (水淹)
14	衣丘小学	34-2030	体育馆
15	丰田西高中	31-0313	体育馆
20	高桥初中	80-0412	体育馆
22	平井小学	80-3011	北校舍、南校舍② (泥沙)
23	矢井小学	88-3100	体育馆
24	市木小学	80-0385	体育馆
33	丰南初中	28-0947	体育馆
34	前山小学	28-0192	体育馆
36	平和小学	29-3833	体育馆
40	丰野高中	28-8800	体育馆
82	松平儿童园	58-0070	保育室
84	岩仓小学	58-0119	体育馆
85	九久平小学	58-0027	体育馆
88	松平高中	58-1144	体育馆



编号	名称
28	加茂川水脚附近 (矢作川)
29	龙宫桥附近 (矢作川)
4	九久平町 (巴川)
25	荒川汇合处附近 (矢作川)
26	高桥附近 (矢作川)
27	久濑桥附近 (矢作川)
30	明治头工事附近 (矢作川)
43	京町 (荒川)

编号	名称
1	西町
4	丰田 (常盘町)
5	长兴寺
7	矢井
25	九久平 (九久平町)
26	九久平 (岩仓町)

编号	名称
20	矢作川 (在#38.8地点)
28	京之峰桥
1	高桥
5	九久平
6	京町
13	东梅坪桥
21	矢作川 (在#41.0地点)
27	吉森桥
29	市木川大桥
35	泷桥

编号	名称
10	东海环状自动车道
11	小坂若林5号线
12	高桥细谷3号线

编号	名称	电话
3	高桥社区中心	80-4729
31	御立派出所	35-0110
46	美里交流馆	80-1697
47	益富交流馆	80-3520
57	益富派出所	35-0110
1	丰田市政府	31-1212
4	松平社区中心 (松平交流馆)	58-0073
12	消防部·中消防站	35-9720
35	Santopia丰田店	35-9716
13	中消防站东分署	87-0360
14	中消防站西分署	36-2450
15	中消防站松平办事处	86-1190
20	丰田警察局	35-0110
28	梅坪派出所	35-0110
29	丰田市站派出所	35-0110
30	高野派出所	35-0110
34	丰田派出所	35-0110
35	王泷驻在所	35-0110
36	岩仓驻在所	35-0110
41	崇化馆交流馆	33-0750
42	梅坪台交流馆	31-0402
43	朝日丘交流馆	34-1561
45	高桥交流馆	88-4887
48	丰南交流馆	27-2866
56	朝日丘派出所	35-0110

编号	名称	名称
2	寺部儿童园	70 日向看护Colorful丰田
3	若吉儿童园	71 Koroi看护: 日向看护
4	梅坪儿童园	72 养老院太阳之家
5	曙楼儿童园	73 课后日向看护能力探求学校 Genus 荒井校
6	半母儿童园	75 Passo丰田校
7	根川儿童园	78 米组
8	丸山儿童园	79 Joinus园
9	小龟儿童园	81 七彩
10	今儿童园	82 季乐短期入居养老院春风 丰田店
13	半母Lutheran儿童园	83 bonds cafe (丰田市福祉中心内)
14	真文儿童园	84 纺织
15	平芝儿童园	85 Leaf
16	半母小学课后儿童俱乐部	86 先端
17	元城小学课后儿童俱乐部	87 生活看护水吉
19	梅坪小学课后儿童俱乐部	88 桥梁丰田
20	寺部小学课后儿童俱乐部	90 丰田职业中心站前
21	童子山小学课后儿童俱乐部	91 丰田市智力障碍者团体居住之家
22	根川小学课后儿童俱乐部	92 Joinus交流
26	铃木医院	93 福祉中心
27	菊池医院	94 丰田川交流中心爱媛
28	内田诊所	97 根川小学
29	吉田整形外科	98 元城小学
30	河合眼科	99 寺部小学
31	加茂诊所	100 梅坪小学
32	深见眼科	101 幸野小学
33	丰田老人保健设施	102 童子山小学
34	老人保健设施 Well Be	104 丰田北高中
35	Santopia丰田店	105 丰田职业中心
37	日本看护株式会社	106 福户儿童园
38	看护支援中心短期日间看护事业部	107 P-BASE 高松店
39	日本看护服务2号店	108 elstage 丰田
41	T-grancere 水源沙龙	109 短期入居养老院德之社
42	三九医院日间看护 San-san	110 Groupup丰田
43	住宅型看护设施日向看护事业部	111 Colorful丰田站前
44	寺部康福中心	112 COPAIN Stage
45	看护支援中心短期日间看护事业部	114 Labodemy HOME
46	日向看护太阳之家	115 星空之手
47	Nichii Care Center丰田	116 指定共同生活看护花梨
51	生活型日间看护中心 Abilities 丰田	117 Kopen Plus 梅坪教室
52	梦之家养老院丰田松枝	118 梦 Works 丰田站前
54	看护养老院 Larga vida	123 岩仓小学课后儿童俱乐部
55	步行型日间看护 Aruku	124 幸野小学课后儿童俱乐部
56	特别养老院丰田	171 平井小学
57	特别养老院 Amenity 丰田站前	175 幸野小学
60	住宅型看护养老院 Heart II 丰田	176 岩仓小学
61	附服务的老年人住宅看护	177 九久平小学
63	看护的老年人住宅看护	194 松平初中
64	看护之家若林丰田	202 梅户产院
65	附服务的老年人住宅看护 Coulter丰田上野町	