

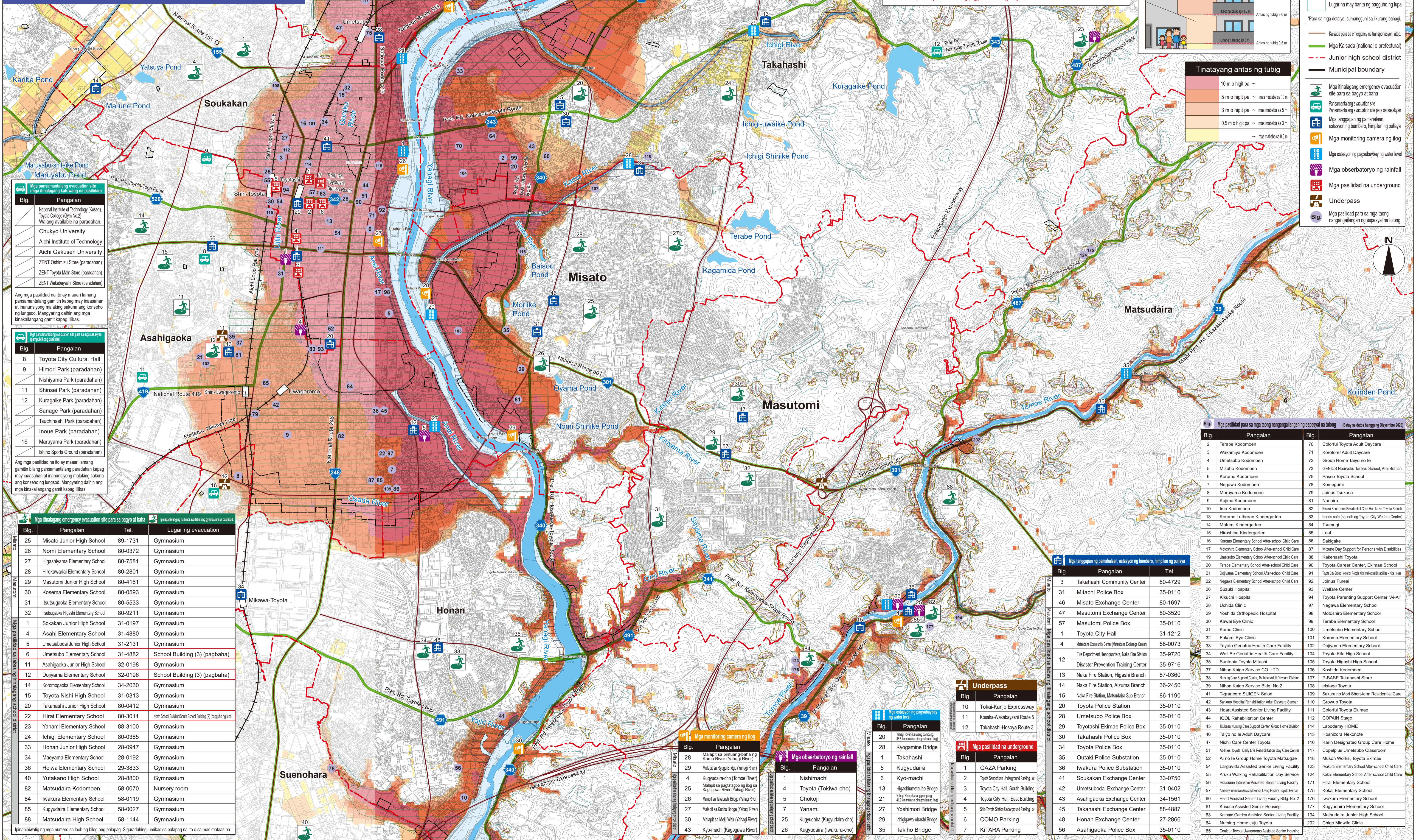
Hazard map sa baha ng Toyota City

Misato Masutomi Junior high school district

Umaksiyon upang protektahan ang iyong sarili!

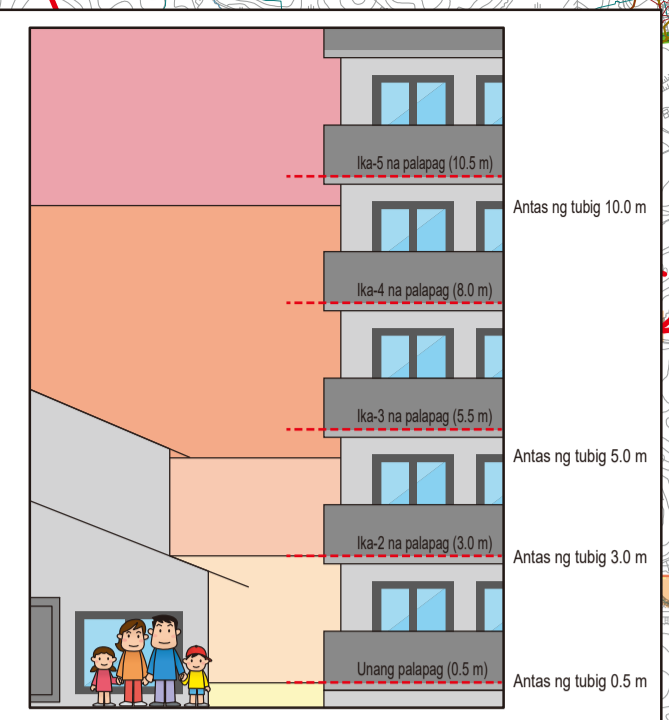
Maximum na inaasahang kondisyon ng pagbaha

Lakas ng pag-ulan na tinatayang minsanan lamang mangyayari kada 1,000 taon



Tandaan

- Ang inaasahang antas ng tubig at mga lugar na ipinapakita sa mapa ay batay sa mga kalkulasyon. Depende sa paraan ng pagbasa ng ulan, maaaring magyari ang pagbaha sa mga hindi inaasahang lugar, o ang aktuwal na taas ng pagbaha ay maaaring mabala mula sa inaasahang.
- Ang mapang ito ay nilikha batay sa impormasyon tulad ng mapa ng inaasahang pagbaha, mapa ng inaasahang pagbaha ng tubig-paritob, at mapa ng pangamba sa imbakang tubig-baha.
- Ang pag-awala mula sa mga log na ginamit sa pamamagitan ng pananalisis ng pagpapalit ng mga pagpapalit sa mga pagpapalit ng ilog batay sa "Manual for Creating Flood Hazard Area Maps (4th Edition)" (Hulyo 2015).
- Para sa pag-awala mula sa ilog log na pinangangalagaan ng Toyota City, gumamit sa pagpapalit ng PWRI RRI Model na inilathala sa "Guide for Creating Overflow Estimation Maps for Small Rivers" (Hunyo 2020).
- Ang tinatayang pagbaha dulot ng pag-awala ng tubig-paritob ay ipinapakita para sa mga may taas na 20 cm o higit pa.
- Ang pag-awala mula sa mga imbakang tubig-baha ay nagpapakita ng apat na lugar sakaling bumigay ang napunong imbakang tubig-baha.
- Ang lugar ng nakaraang pagbaha (2000 Tokai Flood) na ipinapakita ay batay sa mga panayam na isinagawa noong panahong iyon. Naglalaman ang mapang ito ng mga resulta ng pagpapalit na sumasalin sa mga pagbabago sa paggamit ng lupain at mga pasilidad sa lungod (tulad ng pagpapalit ng lupang panirahan), at ang nakaraang pagbaha (2000 Tokai Flood) ay maaaring hindi kasama sa lugar ng tinatayang pagbaha.
- Ang mga lugar na may tubig sa sakunang dulot ng pagguho ng lupa, atbp., ay nagpapalig hangang Disyembre 8, 2020.
- Ang bilang at saklaw ng mga lugar na may tubig sa sakunang dulot ng pagguho ng lupa, atbp., ay maaaring magbabago dulot ng mga kasitod na pagpapalit.
- Ang mga pansamantalang evacuation site at pansamantalang evacuation site para sa sasakyan ay mga pasilidad na available para sa pansamantalang paggamit sa buong lungod.



Tinatayang antas ng tubig

10 m o higit pa	~ mas mabata sa 10 m
5 m o higit pa	~ mas mabata sa 5 m
3 m o higit pa	~ mas mabata sa 3 m
0.5 m o higit pa	~ mas mabata sa 0.5 m

Legend

- Tinatayang lawak ng pag-awala na mga kasamang pagguho ng balyay (pagguho ng pangamba ng ilog)
- Tinatayang lawak ng pag-awala na may kasamang pagguho ng balyay (pag-awala)
- Nakaraang pagbaha (2000 Tokai Flood)
- Mga Special Hazard Area sa Pagguho ng Lupa*
- Mga Hazard Area sa Pagguho ng Lupa*
- Lugar na may banta ng pagguho ng lupa
- *Para sa mga detalye, sumangguni sa likurang bahagi
- Kalsada para sa emergency na transportasyon, atbp.
- Mga Kalsada (national/prefectural)
- Junior high school district
- High school boundary
- Mga itinatalagang emergency evacuation site para sa bagyo at baha
- Pansamantalang evacuation site para sa sasakyan
- Mga langganan ng pamahalaan, estasyon ng bumbero, himpilan ng pulisya
- Mga monitoring camera ng ilog
- Mga estasyon ng pagsubaybayan ng water level
- Mga obserbatoryo ng rainfall
- Mga pasilidad na underground
- Underpass
- Mga pasilidad para sa mga larang nangangailangan ng espesyal na tulong

Mga pansamantalang evacuation site para sa sasakyan (pangalanan)

Big.	Pangalan
1	National Institute of Technology (Kosen)
2	Toyota College (Gym No.2)
3	Widening available na paradahan.
4	Chukyo University
5	Aichi Institute of Technology
6	Aichi Gakusen University
7	ZENT Oshimizu Store (paradahan)
8	ZENT Toyota Main Store (paradahan)
9	ZENT Wakabayashi Store (paradahan)

Mga pansamantalang evacuation site para sa mga sasakyan (pangalanan)

Big.	Pangalan
8	Toyota City Cultural Hall
9	Himori Park (paradahan)
11	Nishiyama Park (paradahan)
12	Kuragake Park (paradahan)
13	Sanage Park (paradahan)
14	Tsuhishashi Park (paradahan)
15	Inoue Park (paradahan)
16	Maruyama Park (paradahan)
17	Ishino Sports Ground (paradahan)

Mga itinatalagang emergency evacuation site para sa bagyo at baha

Big.	Pangalan	Tel.	Lugar ng evacuation
25	Misato Junior High School	89-1731	Gymnasium
26	Nomi Elementary School	80-0372	Gymnasium
27	Higashiyama Elementary School	80-7581	Gymnasium
28	Hirokawada Elementary School	80-2801	Gymnasium
29	Masutomi Junior High School	80-4161	Gymnasium
30	Kosema Elementary School	80-0593	Gymnasium
31	Itsutsugaoka Elementary School	80-5533	Gymnasium
32	Itsutsugaoka Higashi Elementary School	80-9211	Gymnasium
1	Sokakan Junior High School	31-0197	Gymnasium
4	Asahi Elementary School	31-4880	Gymnasium
5	Umetsubodai Junior High School	31-2131	Gymnasium
6	Umetsubo Elementary School	31-4882	School Building (3) (pagbaha)
11	Asahigaoka Junior High School	32-0198	Gymnasium
12	Dojyama Elementary School	32-0196	School Building (3) (pagbaha)
14	Koromogaoka Elementary School	34-2030	Gymnasium
15	Toyota Nishi High School	31-0313	Gymnasium
20	Takahashi Junior High School	80-0412	Gymnasium
22	Hirai Elementary School	80-3011	North School Building/South School Building (2) (pagguho ng lupa)
23	Yanami Elementary School	88-3100	Gymnasium
24	Ichigi Elementary School	80-0385	Gymnasium
33	Honan Junior High School	28-0947	Gymnasium
34	Maeyama Elementary School	28-0192	Gymnasium
36	Heiwa Elementary School	29-3833	Gymnasium
40	Yutakano High School	28-8800	Gymnasium
82	Matsudaira Kodomoen	58-0070	Nursery room
84	Iwakura Elementary School	58-0119	Gymnasium
85	Kuguyudaira Elementary School	58-0027	Gymnasium
88	Matsudaira High School	58-1144	Gymnasium

Mga monitoring camera ng ilog

Big.	Pangalan
28	Matapat sa pampang-pampang ng Kamo River (Yahagi River)
29	Matapat sa Ryugu Bridge (Yahagi River)
4	Kuguyudaira-cho (Tomoe River)
25	Higashimetsubo Bridge
26	Matapat sa Takahashi Bridge (Yahagi River)
27	Matapat sa Kuchō Bridge (Yahagi River)
30	Matapat sa Mei Weir (Yahagi River)
43	Kyo-machi (Kagawana River)

Mga obserbatoryo ng rainfall

Big.	Pangalan
1	Nishimachi
4	Toyota (Tokai-cho)
5	Chokoji
7	Yanami
25	Kuguyudaira (Kuguyudaira-cho)
26	Kuguyudaira (Iwakura-cho)

Mga pasilidad na underground

Big.	Pangalan
1	GAZA Parking
2	Toyota Sanghain Underground Parking Lot
3	Toyota City Hall, South Building
4	Toyota City Hall, East Building
5	Site-Toyota Station Underground Parking Lot
6	COMO Parking
7	KITARA Parking

Mga langganan ng pamahalaan, estasyon ng bumbero, himpilan ng pulisya

Big.	Pangalan	Tel.
3	Takahashi Community Center	80-4729
31	Mitachi Police Box	35-0110
46	Misato Exchange Center	80-1697
47	Masutomi Exchange Center	80-3520
57	Masutomi Police Box	35-0110
1	Toyota City Hall	31-1212
4	Matsudaira Community Center (Matsudaira Exchange Center)	58-0073
12	Fire Department Headquarters, Naka Fire Station	35-9720
35	Suntopia Toyota Mitachi	35-9716
13	Naka Fire Station, Higashi Branch	87-0360
14	Naka Fire Station, Aizuma Branch	36-2450
15	Naka Fire Station, Matsudaira Sub-Branch	86-1190
10	Tokai-Kanjo Expressway	
11	Kosaki-Wakabayashi Route 5	
12	Takahashi-Hosoya Route 3	

Mga langganan ng pamahalaan, estasyon ng bumbero, himpilan ng pulisya (Bayat sa datos hanggang Disyembre 2020)

Big.	Pangalan	Big.	Pangalan
2	Terabe Kodomoen	70	Colorful Toyota Adult Daycare
3	Wakamiya Kodomoen	71	Korotore! Adult Daycare
4	Umetsubo Kodomoen	72	Group Home Taiyo no Ie
5	Mizuho Kodomoen	73	GENIUS Nouryoku Tankyu School, Arai Branch
6	Koromo Kodomoen	75	Passo Toyota School
7	Negawa Kodomoen	78	Koregumi
8	Maruyama Kodomoen	79	Joimus Tsukasa
9	Kojima Kodomoen	81	Nanairo
10	Ima Kodomoen	82	Kiraku Short-term Residential Care Hanakura, Toyota Branch
13	Koromo Lutheran Kindergarten	83	bonds cafe (sa loob ng Toyota City Welfare Center)
14	Mafumi Kindergarten	84	Tsumugi
15	Hirashiba Kindergarten	85	Leaf
16	Koromo Elementary School After-school Child Care	86	Sakigake
17	Motoshiro Elementary School After-school Child Care	87	Mizune Day Support for Persons with Disabilities
19	Umetsubo Elementary School After-school Child Care	88	Kakehashi Toyota
20	Terabe Elementary School After-school Child Care	90	Toyota Career Center, Ekimae School
21	Dojyama Elementary School After-school Child Care	91	3pts 2/3 (3pts 2/3 In-Page with Individualizable -Ita-hase
22	Negawa Elementary School After-school Child Care	92	Joimus Funeral
26	Suzuki Hospital	93	Welfare Center
27	Kikuchi Hospital	94	Toyota Parenting Support Center "AI-AI"
28	Uchida Clinic	97	Negawa Elementary School
29	Yoshida Orthopedic Hospital	98	Motoshiro Elementary School
30	Kawai Eye Clinic	99	Terabe Elementary School
31	Kamo Clinic	100	Umetsubo Elementary School
32	Fukami Eye Clinic	101	Koromo Elementary School
33	Toyota Geriatric Health Care Facility	102	Dojyama Elementary School
34	Well Be Geriatric Health Care Facility	104	Toyota Kita High School
35	Suntopia Toyota Mitachi	105	Toyota Higashi High School
37	Nihon Kaigo Service CO., LTD.	106	Koshido Kodomoen
38	Nursing Care Support Center, Tsukasa Adult Daycare Division	107	P-BASE Takahashi Store
39	Nihon Kaigo Service Bldg. No. 2	108	estage Toyota
41	T-granecore SUIGEN Salon	109	Sakura no Mori Short-term Residential Care
42	Sankyo Hospital Rehabilitation Adult Daycare Sarsan	110	Group Toyota
43	Heart Assisted Senior Living Facility	111	Colorful Toyota Ekimae
44	ICOL Rehabilitation Center	112	COPAIN Station
45	Tsukasa Nursing Care Support Center, Group Home Division	114	Labodemy HOME
46	Taiyo no Ie Adult Daycare	115	Hoshizora Nekonote
47	Nichii Care Center Toyota	116	Karin Designated Group Care Home
51	Abilities Toyota, Daily Life Rehabilitation Day Center	117	Coppelplus Umetsubo Classroom
52	Ai no Ie Group Home Toyota Matsugae	118	Muson Works, Toyota Ekimae
54	Largavida Assisted Senior Living Facility	123	Iwakura Elementary School After-school Child Care
55	Anaku Walking Rehabilitation Day Service	124	Kokai Elementary School After-school Child Care
56	Housen Intensive Assisted Senior Living Facility	171	Hirai Elementary School
57	Anelii Intensive Assisted Senior Living Facility, Toyota Ekimae	175	Kokai Elementary School
60	Heart Assisted Senior Living Facility Bldg. No. 2	176	Iwakura Elementary School
61	Kusuno Assisted Senior Housing	177	Kuguyudaira Elementary School
63	Kusuno Garden Assisted Senior Living Facility	194	Matsudaira Junior High School
64	Nursing Home Jijū Toyota	202	Chigo Midwife Clinic
65	Colorful Toyota Uwagoromo Assisted Senior Housing		