

丰田市洪水灾害预测图

高桥 初级中学区

采取保护生命的行动吧!

推测的最大洪水泛滥状况

发生概率约为1000年1次的大雨



注意事项

- 地图上显示的预测水淹深度和范围是计算结果，根据降雨方式不同，未设想水淹的地区也可能水淹，推测深度可能与实际的水淹深度，显示了20cm以上的部分。
- 本图是根据洪水泛滥设想区域、内涝洪水泛滥设想区域、蓄水池灾害预测图等信息制作的。
- 国家、县管理河流的泛滥，由各河流管理者根据“洪水泛滥设想区域制作手册（第4版）”（2015年7月）进行了解析。
- 关于部分丰田市管理河流的泛滥，使用“小规模河流泛滥推测制作指南”（2020年6月）中记载的土木研究所R模型进行了解析。
- 关于蓄水池的泛滥，图示了满水的蓄水池决口时的影响范围。
- 水淹实绩（2000年东海岸雨）的区域，图示了根据当时的询问等制作的内容。本图反映了土地利用和都市设施变更（住宅用地建设等）后的解析结果，因此水淹实绩（2000年东海岸雨）可能不包含在泛滥设想区域内。
- 土砂灾害警戒区域等为2020年12月8日当时的内容。
- 本图的基础数据可能因土砂灾害警戒区域等的数量及范围发生变更。
- 临时疏散场所和临时车辆疏散场所是面向市内全域、可临时利用的设施。

风灾灾害时的指定紧急疏散场所

编号	名称	电话	避难空间
20	高桥初中	80-0412	体育馆
22	平井小学	80-3011	北校舍、南校舍②（泥沙）
23	矢井小学	88-3100	体育馆
24	市木小学	80-0385	体育馆
5	梅坪台初中	31-2131	体育馆
6	梅坪小学	31-4882	校舍③（水淹）
10	丰田高中	45-8622	体育馆
25	美里初中	89-1731	体育馆
26	野见小学	80-0372	体育馆
27	东山小学	80-7581	体育馆
28	广川台小学	80-2801	体育馆
29	益富初中	80-4161	体育馆
30	古瀬川小学	80-0593	体育馆
60	猿投台初中	45-0039	体育馆
61	青木小学	45-0025	体育馆
64	并乡初中	45-8222	体育馆
65	四乡小学	45-2283	体育馆
66	井上小学	45-2411	体育馆
67	猿投农林高中	45-0621	体育馆
103	雾山多用途集会所	-	集会室

※内的数值表示楼层数，表示应疏散至该楼层及以上楼层。

临时疏散场所（协议设施）

编号	名称
丰田高专（第二体育馆）	
※停车场不可使用。	
中京大学	
爱知工业大学	
爱知学泉大学	
ZENT大清水店（停车场）	
※ZENT丰田本店（停车场）	
※ZENT若林店（停车场）	

这类设施仅在预测到大规模灾害且由市政府发布通知的情况下，才可临时使用。避难时请各自携带所需物品。

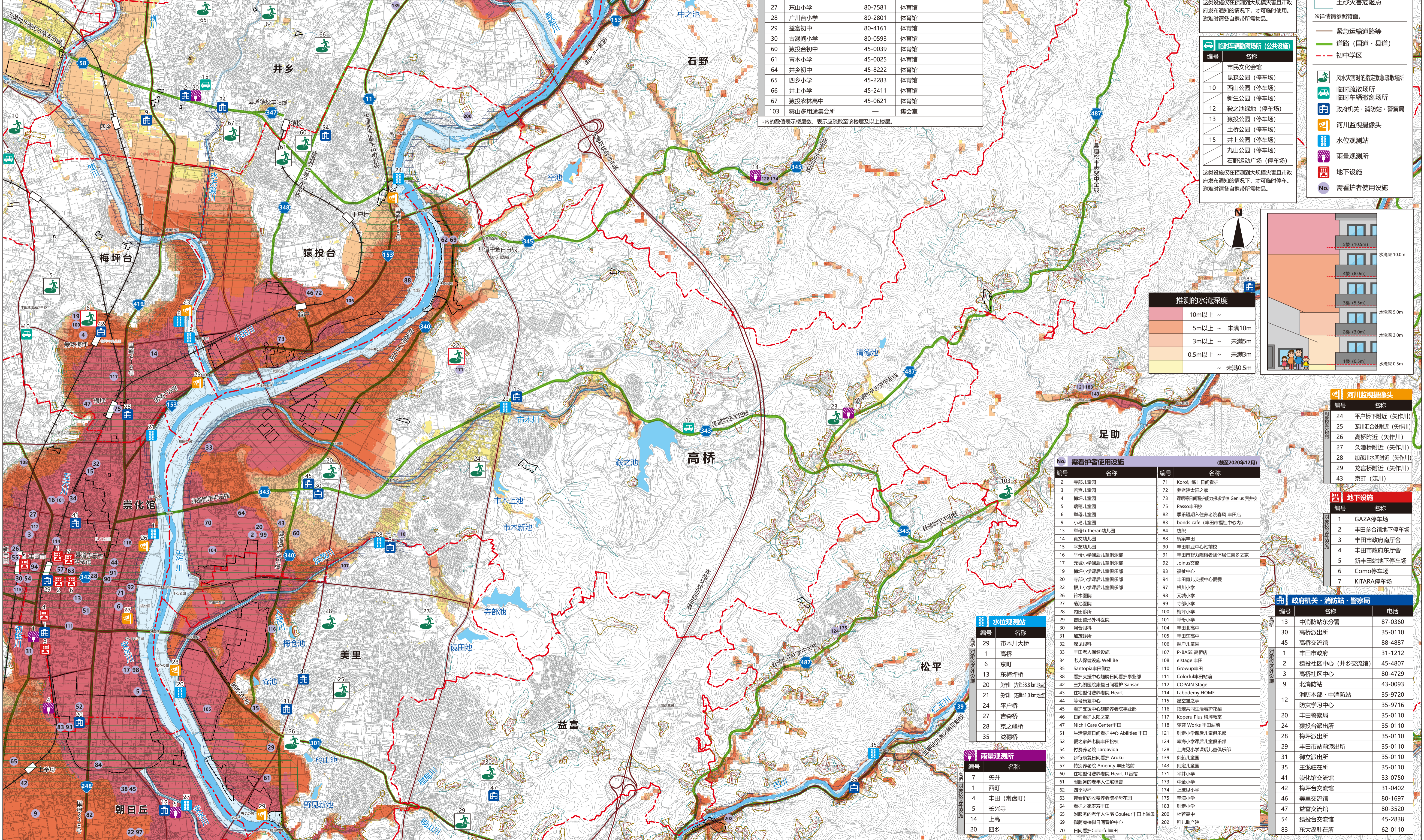
临时车辆疏散场所（公共设施）

编号	名称
市民文化会馆	
昆虫公园（停车场）	
10 西山公园（停车场）	
新生公园（停车场）	
12 鞍之池绿地（停车场）	
13 猿投公园（停车场）	
土桥公园（停车场）	
15 井上公园（停车场）	
丸山公园（停车场）	
石野运动广场（停车场）	

这类设施仅在预测到大规模灾害且由市政府发布通知的情况下，才可临时使用。避难时请各自携带所需物品。

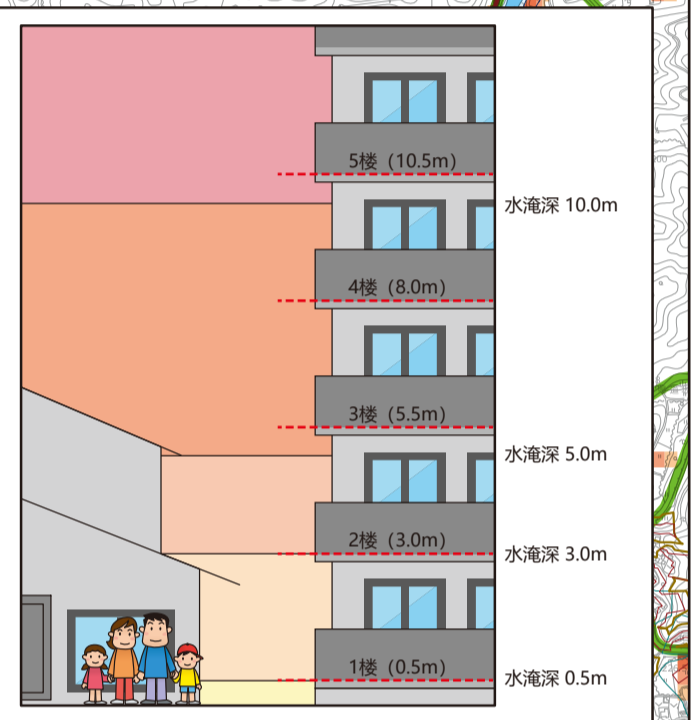
图例

- 房屋倒塌等泛滥设想区域（河岸侵蚀）※
- 房屋倒塌等泛滥设想区域（泛滥流）※
- 水淹实绩（H12东海岸雨）
- 土砂灾害特别警戒区域※
- 土砂灾害警戒区域※
- 土砂灾害危险点
- ※详情请参照背面。
- 紧急运输道路等
- 道路（国道・县道）
- 初级中学区
- 风灾灾害时的指定紧急疏散场所
- 临时疏散场所
- 临时车辆疏散场所
- 政府机关・消防站・警察局
- 河川监视摄像头
- 水位观测站
- 雨量观测所
- 地下设施
- 需看护者使用设施



推测的水淹深度

10m以上 ~
5m以上 ~ 未滿10m
3m以上 ~ 未滿5m
0.5m以上 ~ 未滿3m
~ 未滿0.5m



河川监视摄像头

编号	名称
24 平户桥附近（矢作川）	
25 龙川汇合处附近（矢作川）	
26 高桥附近（矢作川）	
27 久澄桥附近（矢作川）	
28 加茂川水闸附近（矢作川）	
29 龙宫桥附近（矢作川）	
43 京町（龙川）	

地下设施

编号	名称
1 GAZA停车场	
2 丰田综合馆地下停车场	
3 丰田市政府南厅舍	
4 丰田市政府东厅舍	
5 新丰田站地下停车场	
6 Com停车场	
7 KITARA停车场	

政府机关・消防站・警察局

编号	名称	电话
13 中消防站东分署	87-0360	
30 高桥派出所	35-0110	
45 高桥交流馆	88-4887	
1 丰田市政府	31-1212	
2 猿投社区中心（并乡交流馆）	45-4807	
3 高桥社区中心	80-4729	
9 北消防站	43-0093	
消防本部・中消防站	35-9720	
12 防灾学习中心	35-9716	
20 丰田警察局	35-0110	
24 梅坪派出所	35-0110	
28 丰田市前派出所	35-0110	
31 御立派出所	35-0110	
35 王滝驻在所	35-0110	
41 崇化馆交流馆	33-0750	
42 梅坪台交流馆	31-0402	
46 美里交流馆	80-1697	
47 益富交流馆	80-3520	
54 猿投台交流馆	45-2838	
83 东大岛驻在所	62-0110	

需看护者使用设施（截至2020年12月）

编号	名称	编号	名称
2 寺部儿童园	71 Korō! 日间看护		
3 若宫儿童园	72 养老院太阳之家		
4 梅坪儿童园	73 课后等日间看护能力探索学校 Geniuss 荒井校		
5 瑞穗儿童园	75 Passo丰田校		
6 举母儿童园	82 季乐短期入住养老院春风 丰田店		
9 小鸟儿童园	83 bonds cafe（丰田市福祉中心内）		
13 举母Lutheran幼儿园	84 纺织		
14 真文幼儿园	88 桥梁丰田		
15 平芝幼儿园	90 丰田职业中心研修校		
16 举母小学课后儿童俱乐部	91 丰田市智力障碍者团体居住者之家		
17 元城小学课后儿童俱乐部	92 Joimus交流		
19 梅坪小学课后儿童俱乐部	93 福祉中心		
20 寺部小学课后儿童俱乐部	94 丰田育儿支援中心爱媛		
22 根川小学课后儿童俱乐部	97 根川小学		
26 铃木医院	98 元城小学		
27 菊池医院	99 寺部小学		
28 内科诊所	100 梅坪小学		
29 吉田整形外科医院	101 举母小学		
30 综合医院	104 丰田北高中		
31 加茂诊所	105 丰田东高中		
32 深见眼科	106 举母儿童园		
33 丰田老人保健设施	107 P-BASE 高桥店		
34 老人保健设施 Well Be	108 elstage 丰田		
35 Santopia丰田御立	110 Groupup丰田		
38 看护支援中心翅野日间看护事业部	111 Colorful丰田站前		
42 三九医院日间看护 Sansan	112 COPAIN Stage		
43 住宅型付费养老院 Heart	114 Labodemy HOME		
44 寿号建筑之心	115 寿号建筑之心		
45 看护支援中心翅野养老院事业部	116 指定共同生活者护理花梨		
日间看护太阳之家	117 Koperu Plus 看护教室		
47 Nichii Care Center丰田	118 梦野 Works 丰田站前		
51 生活支援日间看护中心 Abilities 丰田	121 别定小学课后儿童俱乐部		
52 爱之家养老院丰田松枝	124 幸海小学课后儿童俱乐部		
54 付费养老院 Largavida	128 上鹿见小学课后儿童俱乐部		
55 步行康复日间看护 Aruku	139 御立儿童园		
57 特别养老院 Amenity 丰田站前	143 别定儿童园		
60 住宅型付费养老院 Heart II 御立	171 平井小学		
61 附服务的老年人住宅梅音	173 中金小学		
62 四季彩楼	174 上鹿见小学		
63 带看护的收费养老院举母花园	175 幸海小学		
64 看护之家寿寿丰田	183 别定小学		
65 附服务的老年人住宅 Couleur 丰田站前	200 杜若高中		
69 御前庵日间看护中心	202 稚儿助产院		
70 日间看护Colorful丰田			

水位观测站

编号	名称
29 市木川大桥	
1 高桥	
6 京町	
13 东梅坪桥	
20 矢作川（左岸3.8 km地点）	
21 矢作川（右岸4.1 km地点）	
24 平户桥	
27 吉森桥	
28 奈之峰桥	
35 泷尾桥	

雨量观测所

编号	名称
7 矢井	
1 西町	
4 丰田（常盘町）	
5 长兴寺	
14 上高	
20 四乡	