

丰田市洪水灾害预测图

丰南 末野原 上乡 初中学区

采取保护生命的行动吧！ 推测的最大洪水泛滥状况

发生概率约为1000年1次的大雨

图例

- 房屋倒塌等泛滥设想区域 (河岸侵蚀) ※
- 房屋倒塌等泛滥设想区域 (泛滥流) ※
- 水淹实绩 (H12东海豪雨)
- 土砂灾害特别警戒区域 ※
- 土砂灾害警戒区域 ※
- 土砂灾害危险点
- ※详情请参照背面。
- 紧急运输道路等
- 道路 (国道·县道)
- 初中学区
- 市镇界
- 风水灾害时的指定紧急疏散场所
- 临时疏散场所
- 临时车辆撤离场所
- 市外的指定紧急疏散场所等
- 政府机关·消防站·警察局
- 河川监视摄像头
- 水位观测站
- 雨量观测所
- 地下设施
- 下穿隧道
- No. 需看护者使用设施

推测的水淹深度

10m以上 ~	水深深 10.0m
5m以上 ~ 未滿10m	水深深 5.0m
3m以上 ~ 未滿3m	水深深 3.0m
0.5m以上 ~ 未滿0.5m	水深深 0.5m

需看护者使用设施 (截至2020年12月)

No.	名称	名称
1	由部儿童园	56 特别养老院丰水园
5	瑞穗儿童园	59 特别养老院第2号
6	草部儿童园	61 附服务的老年人住宅增音
7	稻川儿童园	65 附服务的老年人住宅 Couleur(丰田)上乡母
8	丸山儿童园	67 丰南回日看护中心
9	小島儿童园	68 养老院Gioia永觉
10	今儿儿童园	71 Korokoro! 日向看护
11	上乡儿童园	74 Joikus永觉
13	圣母Lutheran幼儿园	78 米福
17	元城小学课后儿童俱乐部	79 Joikus司
18	田部小学课后儿童俱乐部	81 七彩
21	童子山小学课后儿童俱乐部	82 寿乐短期入住养老院春风 丰田店
22	稻川小学课后儿童俱乐部	83 bonds cafe (丰田市福祉中心内)
25	丰田医院	84 初研
28	内田诊所	85 Leaf
29	吉田整形外科医院	86 光苑
30	河合眼科	87 生活看护水音
31	加茂诊所	90 丰田职业中心站前校
35	Santopia丰田御立	92 Joikus交流
36	日向看护玛露美之家	93 福祉中心
37	日本看护服务株式会社	95 上乡初中
38	看护支援中心建康日向看护事业部	96 苗部小学
39	日本看护服务2号店	97 稻川小学
41	T-grancere 水源沙龙	98 元城小学
42	三九医院康复日间看护 Sansan	102 童子山小学
45	看护支援中心建康养老院事业部	105 丰田东高中
49	法国株式会社 丰田日向看护中心	109 短期入住养老院福之社
50	Le Coq日向看护石黑	111 Colorful丰田站前
51	生活康复日向看护中心 Abilities 丰田	113 卫星型 生活支援中心 JAN
52	爱之家养老院丰松分校	115 星空星之手
53	特别养老院由之里	116 指定共同生活看护花梨
54	付费养老院 Largaiva	

河川监视摄像头

编号	名称
30	明治头工附近 (矢作川)
12	上乡町 (松下川)
11	细谷町 (逢妻男川)
27	久澄桥附近 (矢作川)
28	加茂川水闸附近 (矢作川)
29	龙宫桥附近 (矢作川)
31	葵大桥附近 (矢作川)
32	东名关作桥附近 (矢作川)
33	天神桥附近 (矢作川)
34	爱环作川桥附近 (矢作川)
35	冈崎大桥附近 (矢作川)

水位观测站

编号	名称
19	矢作川 (右岸31.8km地点)
25	家下一号桥
16	矢作川 (左岸27.8km地点)
11	站前桥
17	矢作川 (左岸29.0km地点)
20	岩津
28	矢作川 (左岸38.8km地点)
27	吉森桥

雨量观测所

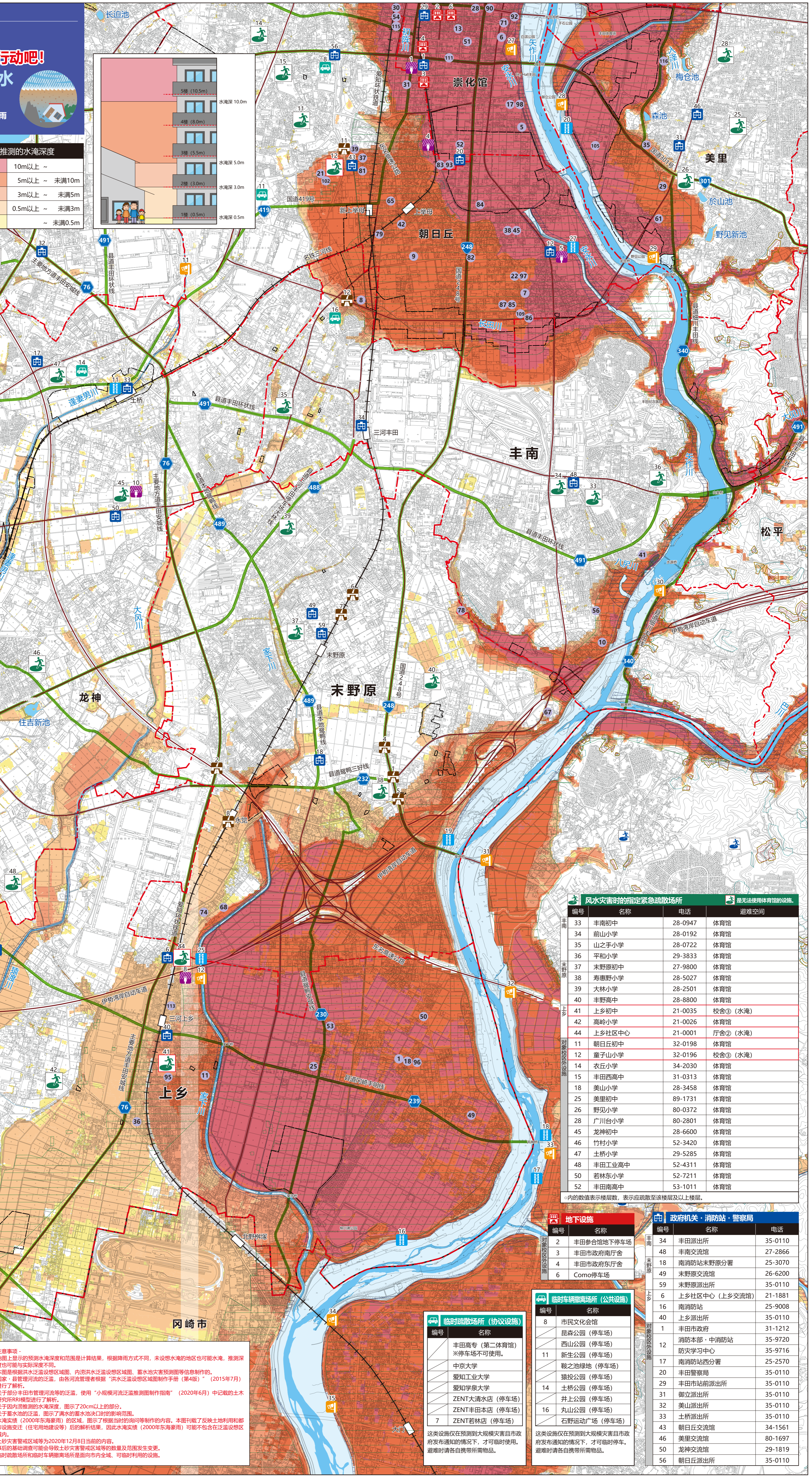
编号	名称
8	上乡
1	西町
7	爱知环状铁道
4	丰田 (常盘町)
5	长兴寺
10	龙神

下穿隧道

编号	名称
12	高桥细谷3号线
1	县道鸺鹠三好线
2	东名高速公路
4	国道248号
5	国道248号
6	爱知环状铁道
7	爱知环状铁道
8	爱知环状铁道
9	国道155号绕行线
11	小坂若林5号线

注意事项

- 地图上显示的预测水淹深度和范围是计算结果，根据降雨方式不同，未设想水淹的地区也可能水淹，推测深度也可能与实际深度不同。
- 本图是根据洪水泛滥设想区域、内涝洪水泛滥设想区域、蓄水池灾害预测等信思制作的。
- 国家、县管理河流的泛滥，由各河川管理者根据“洪水泛滥设想区域制作手册(第4版)”(2015年7月)进行了解析。
- 关于部分丰田市管理河流等的泛滥，使用“小規模河川泛滥推測图制作指南”(2020年6月)中记载的土木研究所RRH模型进行了解析。
- 关于内涝泛滥的水淹深度，显示了20cm以上的部分。
- 关于蓄水池的泛滥，显示了溢水的水淹深度和范围。
- 水淹实绩(2000年东海豪雨)的区域，显示了根据当时的询问等制作的内容。本图刊载了反映土地利用和都市设施变迁(住宅用地建设等)后的解析结果，因此水淹实绩(2000年东海豪雨)可能不包含在泛滥设想区域内。
- 土砂灾害警戒区域等为2020年12月8日当前的内容。
- 事后的基础调查可能会导致土砂灾害警戒区域等的数量及范围发生变更。
- 临时疏散场所和临时车辆撤离场所面向市全域，可临时利用的设施。



风水灾害时的指定紧急疏散场所

是無法使用體育館的設施 避難空間

编号	名称	电话	设施
33	丰南初中	28-0947	体育馆
34	前山小学	28-0192	体育馆
35	山之手小学	28-0722	体育馆
36	平和小学	29-3833	体育馆
37	末野原初中	27-9800	体育馆
38	寿惠野小学	28-5027	体育馆
39	大林小学	28-2501	体育馆
40	丰野高中	28-8800	体育馆
41	上乡初中	21-0035	校舍③(水淹)
42	高岭小学	21-0026	体育馆
44	上乡社区中心	21-0001	厅舍②(水淹)
11	朝日丘初中	32-0198	体育馆
12	童子山小学	32-0196	校舍③(水淹)
14	衣丘小学	34-2030	体育馆
15	丰田西高中	31-0313	体育馆
18	美山小学	28-3458	体育馆
25	美里初中	89-1731	体育馆
26	野见小学	80-0372	体育馆
28	广川台小学	80-2801	体育馆
45	龙神初中	28-6600	体育馆
46	竹村小学	52-3420	体育馆
47	土桥小学	29-5285	体育馆
48	丰田工业高中	52-4311	体育馆
50	若林东小学	52-7211	体育馆
52	丰田南高中	53-1011	体育馆

①~③的数值表示楼层数，表示应疏散至该楼层及以上楼层。

地下设施

编号	名称
2	丰田参合馆地下停车场
3	丰田市交流馆
4	丰田市政府南厅舍
6	Comof公共场

政府机关·消防站·警察局

编号	名称	电话
34	丰田派出所	35-0110
48	丰南交流馆	27-2866
18	南消防站末野原分署	25-3070
49	末野原交流馆	26-6200
59	末野原派出所	35-0110
6	上乡社区中心(上乡交流馆)	21-1881
16	南消防站	25-9008
40	上乡派出所	35-0110
1	丰田市政府	31-1212
12	消防本部·中消防站	35-9720
17	消防学习中心	35-9716
20	消防学习中心	25-2570
29	丰田警察局	35-0110
31	丰田市站派出所	35-0110
33	独立派出所	35-0110
32	美山派出所	35-0110
43	朝日丘派出所	34-1561
46	美里交流馆	80-1697
50	龙神交流馆	29-1819
56	朝日丘派出所	35-0110

临时疏散场所(协议设施)

编号	名称
8	市民文化会馆
11	新生公园(停车场)
14	土桥公园(停车场)
16	丸山公园(停车场)
7	ZENT若林店(停车场)

这类设施仅在预测到大规模灾害且市政府发布通知的情况下，才可临时使用。避难时请各自携带所需物品。