

Hazard map sa baha ng Toyota City

Honan Suenohara Kamigo Junior high school district

Umaksiyon upang protektahan ang iyong sarili!

Maximum na inaasahang kondisyon ng pagbaha

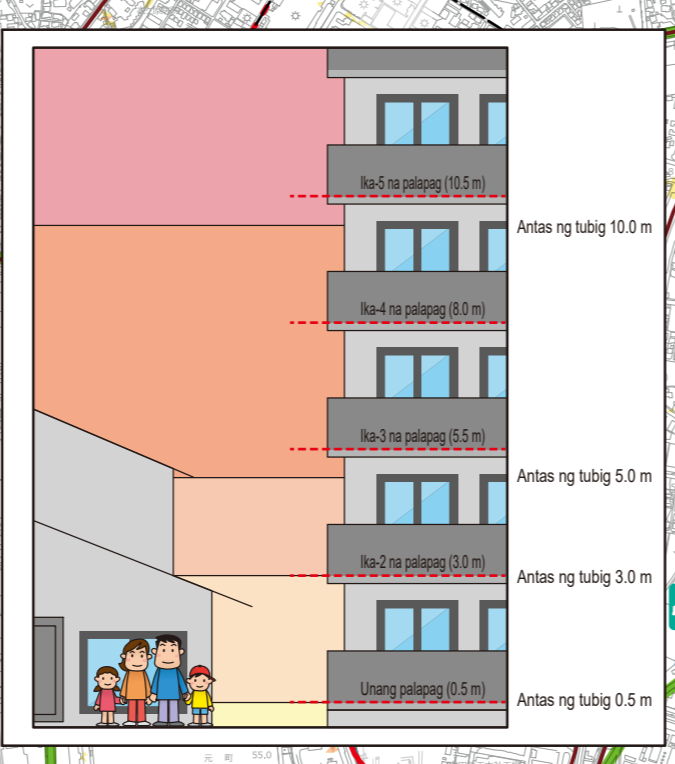
Lakas ng pag-ulan na tinatayang minsanan lamang mangyayari kada 1,000 taon

Legend

- Tinatayang lawak ng pag-apan na may kasamang pagguho ng baha (pagguho ng pangang ng ilog)
- Tinatayang lawak ng pag-apan na may kasamang pagguho ng baha (pag-apan)
- Nakarating pagbaha (2000 Tokai Flood)
- Mga Special Hazard Area sa Pagguho ng Lupa
- Mga Hazard Area sa Pagguho ng Lupa
- Lugar na may banta ng pagguho ng lupa
- *Para sa mga detalye, sumangguni sa likurang bahagi.
- Kasada para sa emergency na transportasyon, atbp.
- Mga Kalsada (national o prefectural)
- Junior high school district
- Municipal boundary
- Mga linalalang emergency evacuation site para sa bagyo at baha
- Pansamantalang evacuation site para sa sasakyan
- linalalang emergency evacuation site, atbp. sa labas ng lungsod
- Mga langganan ng pamahalaan, estasyon ng bumbero, himpitan ng pulisya
- Mga monitoring camera ng ilog
- Mga estasyon ng pagsubaybay ng water level
- Mga obserbatoryo ng rainfall
- Mga pasilidad na underground
- Underpass
- Mga pasilidad para sa mga taong nangangailangan ng espesyal na tulong

Tinatayang antas ng tubig

10 m o higit pa	- mas mababa sa 10 m
5 m o higit pa	- mas mababa sa 5 m
3 m o higit pa	- mas mababa sa 3 m
0.5 m o higit pa	- mas mababa sa 0.5 m



Mga pasilidad para sa mga taong nangangailangan ng espesyal na tulong

Sabay sa datos hanggang Disyembre 2020

Big.	Pangalan	Big.	Pangalan
1	Unebe Kodomoen	56	Housen Intensive Assisted Senior Living Facility
5	Mizuho Kodomoen	59	Subaru 2 Intensive Assisted Senior Living Facility
6	Koromo Kodomoen	61	Kusune Assisted Senior Housing
7	Negawa Kodomoen	65	Coslex Toyota Utagaomori Assisted Senior Housing
8	Maruyama Kodomoen	67	Hojuen Adult Daycare Center
9	Kojima Kodomoen	68	Group Home Giola Ekaku
10	Ima Kodomoen	71	Korokori Adult Daycare
11	Kamigo Kodomoen	74	Joinsu Ekaku
13	Koromo Lutheran Kindergarten	78	Komegumi
17	Motoshiro Elementary School After-school Child Care	79	Joinsu Tsukasa
18	Unebe Elementary School After-school Child Care	81	Nanairo
21	Dojyama Elementary School After-school Child Care	82	Koku Shoten Residential Care Hiraoka Toyota Branch
22	Negawa Elementary School After-school Child Care	83	bonds safe (sa loob ng Toyota City Welfare Center)
25	Isada Hospital	84	Tsumugi
28	Uchida Clinic	85	Leaf
29	Yoshida Orthopedic Hospital	86	Sakigake
30	Kawai Eye Clinic	87	Mizue Day Support for Persons with Disabilities
31	Kamo Clinic	90	Toyota Career Center, Ekimae
35	Suntopia Toyota Mitachi	92	Joinsu Fureai
36	Marimo no Ie Adult Daycare	93	Welfare Center
37	Nihon Kaigo Service CO.,LTD.	95	Kamigo Junior High School
38	Nursing Care Support Center, Tubasa Adult Daycare Division	96	Unebe Elementary School
39	Nihon Kaigo Service Bldg. No.2	97	Negawa Elementary School
41	T-grancere SUGEN Salon	98	Motoshiro Elementary School
42	Sankyo Hospital Rehabilitation Adult Daycare Sansan	102	Dojyama Elementary School
45	Tubasa Nursing Care Support Center, Group Home Division	105	Toyota Higashi High School
49	FRANCE BED CO.,LTD. Toyota Adult Daycare Services	109	Sakura no Mori Short-term Residential Care
50	Le Coq Adult Daycare Ishiguro	111	Colorful Toyota Ekimae
51	Abilities Toyota, Daily Life Rehabilitation Day Care Center	113	Satellite-type Life Support Center Jyan
52	Ai no Ie Group Home Toyota Matsugae	115	Hoshizora Nekonote
53	Unebe no Sato Intensive Assisted Senior Living Facility	116	Karin Designated Group Care Home
54	Largavida Assisted Senior Living Facility		

Mga monitoring camera ng ilog

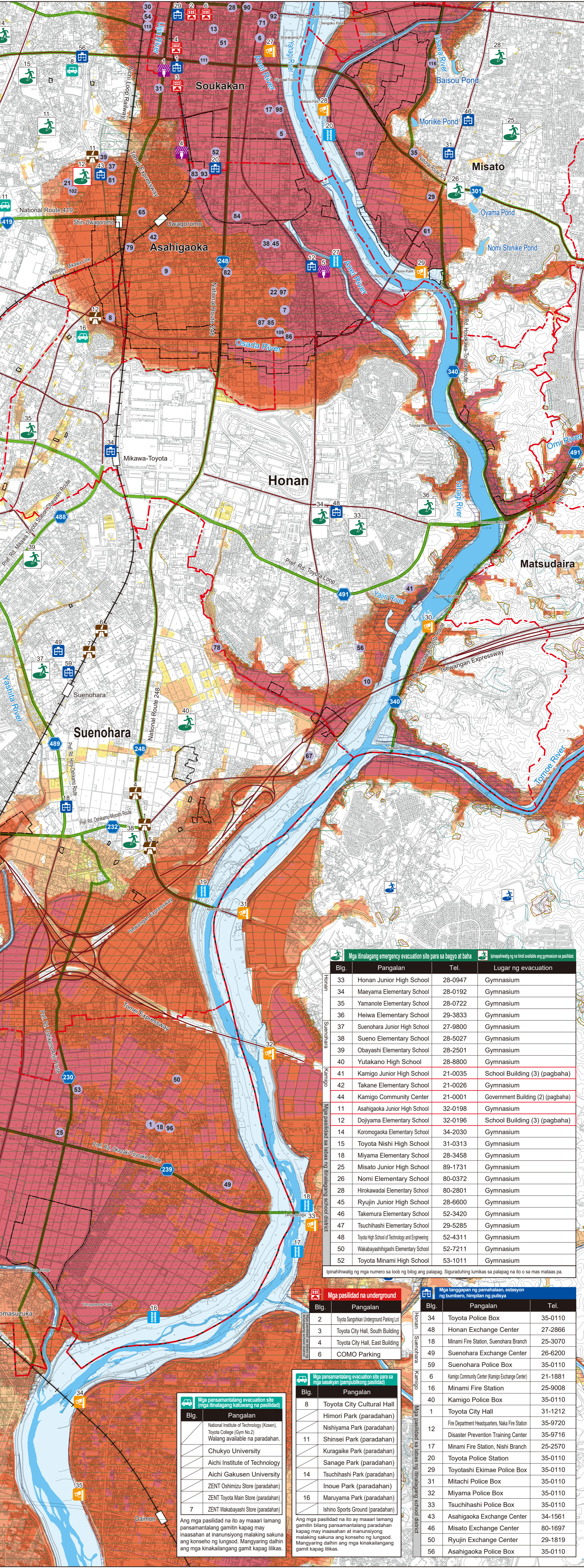
Big.	Pangalan
30	Malapt sa Meji Weir (Yahagi River)
12	Kamigo-cho (Yashita River)
11	Hosoya-cho (Azuma-Ogawa River)
27	Malapt sa Kuzho Bridge (Yahagi River)
28	Malapt sa pitagayaba ng Kuro River (Yahagi River)
29	Malapt sa Ruyugo Bridge (Yahagi River)
31	Malapt sa Aoi-ohashi Bridge (Yahagi River)
33	Malapt sa Tenjin Bridge (Yahagi River)
34	Malapt sa Aka-Yahagawa Bridge (Yahagi River)
35	Malapt sa Ozaki-ohashi Bridge (Yahagi River)

Mga obserbatoryo ng rainfall

Big.	Pangalan
12	Takahashi-Hosoya Route 3
1	Pref. Rd. Oshikami-Miyoshi Route
2	Tomei Expressway
4	National Route 248
5	National Route 248
6	Aichi Loop Railway
7	Aichi Loop Railway
8	Aichi Loop Railway
9	National Route 155 Bypass
11	Kosaka-Wakabayashi Route 5

Tandaan:

- Ang inaasahang antas ng tubig at mga lugar na ipinakitita sa mapa ay batay sa mga kalkulasyon. Depend sa paraan ng pagpapakita ng ulan, maaaring mangyari ang pagbaha sa mga hindi inaasahang lugar, o ang aktuwal na taas ng pagbaha ay maaaring mabala mula sa inaasahan.
- Ang pag-apan mula sa mga ilog na ginamamahalaan ng pambansa o pansamantalang pamahalaan ay sinusuri ng mga tagapangasiwa ng ilog batay sa "Manual for Creating Flood Hazard Area Maps (4th Edition)" (hulyo 2015).
- Para sa pag-apan mula sa ilog na pangangasiwaan ng Toyota City, gumamit sa pagpapuriang PWRRI Model na inilathala sa "Guide for Creating Overflow Estimation Maps for Small Rivers" (hulyo 2020).
- Ang tinatayang pagbaha dulot ng pag-apan ng tubig-pantob ay ginakikita para sa mga may taas na 20 cm o higit pa.
- Ang pag-apan mula sa mga imbakan ng tubig-baha ay nagpapakita ng appektadong lugar sakaling bumagsay ang napunong imbakan ng tubig-baha.
- Ang lugar ng nakarating pagbaha (2000 Tokai Flood) na ipinakitita ay batay sa mga panayam na isinagawa noong panahong iyon. Naglalaman ang mapang ito ng mga resulta ng pagpapuri sa sumasailarin sa mga pagbaha sa paggamit ng lupa at mga pasilidad sa lungsod (tulad ng pagpapantulan ng lupa ng panahon), at ang nakarating pagbaha (2000 Tokai Flood) ay maaaring hindi kasama sa lugar ng tinatayang pagbaha.
- Ang mga lugar na may banta sa sakunang dulot ng pagguho ng lupa, atbp. ay napapanahon hangang Disyembre 8, 2020.
- Ang bilang at saklaw ng mga lugar na may banta sa sakunang dulot ng pagguho ng lupa, atbp. ay maaaring mabago dulot ng mga kasitad na pagpapuri.
- Ang mga pansamantalang evacuation site at pansamantalang evacuation site para sa sasakyan ay mga pasilidad na available para sa pansamantalang paggamit sa buong lungsod.



Mga linalalang emergency evacuation site para sa bagyo at baha

Big.	Pangalan	Tel.	Lugar ng evacuation
33	Honan Junior High School	28-0947	Gymnasium
34	Maeyama Elementary School	28-0192	Gymnasium
35	Yamanote Elementary School	28-0722	Gymnasium
36	Heiwa Elementary School	29-3833	Gymnasium
37	Suenohara Junior High School	27-9800	Gymnasium
38	Sueno Elementary School	28-5027	Gymnasium
39	Obayashi Elementary School	28-2501	Gymnasium
44	Yutakano High School	28-8800	Gymnasium
40	Kamigo Junior High School	21-0035	School Building (3) (pagbaha)
42	Takane Elementary School	21-0026	Gymnasium
44	Kamigo Community Center	21-0001	Government Building (2) (pagbaha)
11	Asahigaoka Junior High School	32-0198	Gymnasium
12	Dojyama Elementary School	32-0196	School Building (3) (pagbaha)
14	Koromoaoka Elementary School	34-2030	Gymnasium
15	Toyota Nishi High School	31-0313	Gymnasium
18	Miyama Elementary School	28-3458	Gymnasium
25	Misato Junior High School	89-1731	Gymnasium
26	Nomi Elementary School	80-0372	Gymnasium
28	Hirokawa Elementary School	80-2801	Gymnasium
45	Ryujin Junior High School	28-6600	Gymnasium
46	Takemura Elementary School	52-3420	Gymnasium
47	Tsuchihashi Elementary School	29-5285	Gymnasium
48	Toyota High School of Technology and Engineering	52-4311	Gymnasium
50	Wakabayashi Elementary School	52-7211	Gymnasium
52	Toyota Minami High School	53-1011	Gymnasium

Ipinahiwatig ng mga numero sa loob ng bilog ang palapag. Siguraduhing lumikas sa palapag na ito o sa mas mataas pa.

Mga pasilidad na underground

Big.	Pangalan
2	Toyota Sangkalan Underground Parking Lot
3	Toyota City Hall, South Building
4	Toyota City Hall, East Building
6	COMO Parking

Mga pansamantalang evacuation site para sa mga sasakyan (pangambuhay na pasilidad)

Big.	Pangalan
8	Toyota City Cultural Hall
	Himori Park (paradahon)
	Nishiyama Park (paradahon)
	Chukyo University
	Aichi Institute of Technology
	Aichi Gakuen University
	ZENT Oshimizu Store (paradahon)
	ZENT Toyota Main Store (paradahon)
7	ZENT Wakabayashi Store (paradahon)

Ang mga pasilidad na ito ay maaari lamang pansamantalang gamitin kapag may inaasahan at inausapang matatagpuan ang mga sakunang dulot ng pagguho ng lupa. Mangyaring dalhin ang mga kinakailangang gamit kapag lilikas.