

Bản đồ cảnh báo ngập lụt Thành phố Toyota

Soukakan Umetsubodai Josui Asahigaoka Aizuma Khu vực trường THCS

Hãy hành động để bảo vệ chính mình!

Tình trạng ngập lụt tối đa dự kiến

Lượng mưa lớn đến mức ước tính chỉ xảy ra một lần trong mỗi 1.000 năm

Điểm sơ tán khẩn cấp được chỉ định cho bão và lũ lụt

Mã số	Tên	ĐT	Không gian sơ tán
1	Trường THCS Soukakan	31-0197	Phòng tập thể dục
4	Trường Tiểu học Asahi	31-4880	Phòng tập thể dục
5	Trường Tiểu học Umetsubodai	31-2131	Phòng tập thể dục
6	Trường Tiểu học Umetsubo	31-4882	Tòa nhà trường học (3) (ngập lụt)
7	Trường THCS Josui	42-8400	Phòng tập thể dục
8	Trường Tiểu học Josui	45-0556	Phòng tập thể dục
9	Trường Tiểu học Josukita	63-5091	Phòng tập thể dục
10	Trường THPT Toyota	45-8622	Phòng tập thể dục
11	Trường THCS Asahigaoka	32-0198	Phòng tập thể dục
12	Trường Tiểu học Dojiyama	32-0196	Tòa nhà trường học (3) (ngập lụt)
14	Trường Tiểu học Koromogawa	34-2030	Phòng tập thể dục
15	Trường THPT Toyota Nishi	31-0313	Phòng tập thể dục

Điểm sơ tán tạm thời (Cơ sở hợp tác được chỉ định)

Mã số	Tên	Khu vực trường học khuyến nghị
1	Viện Công nghệ Daido (Kosen), Cao đẳng Toyota (Phòng tập thể dục số 2)	Soukakan
4	Đại học Chukyo	Soukakan
5	Viện Công nghệ Aichi	Soukakan
4	Đại học Aichi Gakusei	Asahigaoka
5	Cửa hàng ZENT Onizumi (bãi đậu xe)	Umetsubodai
	Cửa hàng ZENT Toyota (bãi đậu xe)	
	Cửa hàng ZENT Wakabayashi (bãi đậu xe)	

Điểm sơ tán xe tạm thời (Cơ sở công cộng)

Mã số	Tên	Khu vực trường học khuyến nghị
8	Hội trường Văn hóa Thành phố Toyota	Soukakan
9	Công viên Himori (bãi đậu xe)	Soukakan
10	Công viên Nishiyama (bãi đậu xe)	Soukakan
11	Công viên Shinsei (bãi đậu xe)	Asahigaoka
14	Công viên Kuragake (bãi đậu xe)	
15	Công viên Sanage (bãi đậu xe)	
14	Công viên Tsuchihashi (bãi đậu xe)	
15	Công viên Inoue (bãi đậu xe)	
16	Công viên Maruyama (bãi đậu xe)	Asahigaoka
	Sân thể thao Ishino (bãi đậu xe)	

Cơ quan chính phủ, trạm cứu hỏa, sở cảnh sát

Mã số	Tên	ĐT
1	Tòa thị chính Toyota	31-1212
14	Trạm cứu hỏa Naka, Chi nhánh Aizuma	36-2450
20	Sở cảnh sát Toyota	35-0110
29	Đồn cảnh sát Toyotashi Ekimae	35-0110
41	Nhà văn hóa Soukakan	33-0750
28	Đồn cảnh sát Umetsubo	35-0110
42	Nhà văn hóa Umetsubodai	31-0402
60	Nhà văn hóa Josui	42-5920
12	Trụ sở Cứu hỏa, Trạm Cứu hỏa Naka	35-9720
12	Trung tâm đào tạo phòng chống thiên họa	35-9716
43	Nhà văn hóa Asahigaoka	34-1561
56	Đồn cảnh sát Asahigaoka	35-0110
27	Đồn cảnh sát Miyaguchi	35-0110
32	Đồn cảnh sát Miyama	35-0110
44	Nhà văn hóa Aizuma	34-3220
2	Trung tâm công đồng Sanage (Nhà văn hóa Isato)	45-4807
3	Trung tâm công đồng Takahashi	80-4729
9	Trạm cứu hỏa Kita	43-0093
17	Trạm cứu hỏa Minami, Chi nhánh Nishi	25-2570
24	Đồn cảnh sát Sanagedai	35-0110
30	Đồn cảnh sát Takahashi	35-0110
31	Đồn cảnh sát Mitachi	35-0110
33	Đồn cảnh sát Tsuchihashi	35-0110
45	Nhà văn hóa Takahashi	88-4887
46	Nhà văn hóa Misato	80-1697
54	Nhà văn hóa Sanagedai	45-2838

Trạm quan trắc mực nước

Mã số	Tên
1	Takahashi
21	Sông Yanagi (ở phía cách ngoài 1,0 km)
6	Kyo-machi
13	Cầu Higashumetsubo
27	Cầu Yoshimori
8	Senzoku
14	Cầu Senzoku
11	Ekimaebashi
20	Sông Yanagi (ở phía cách ngoài 38,8 km)
24	Cầu Hirato
28	Cầu Kyogamine

Các cơ sở ngầm

Mã số	Tên
1	Bãi đậu xe GAZA
2	Bãi đậu xe ngầm Toyota Sangokan
3	Tòa thị chính Toyota, Tòa nhà phía Nam
4	Tòa thị chính Toyota, Tòa nhà phía Đông
5	Bãi đậu xe ngầm ga Shin-Toyota
6	Bãi đậu xe COMO
7	Bãi đậu xe KITARA

Trạm quan trắc lượng mưa

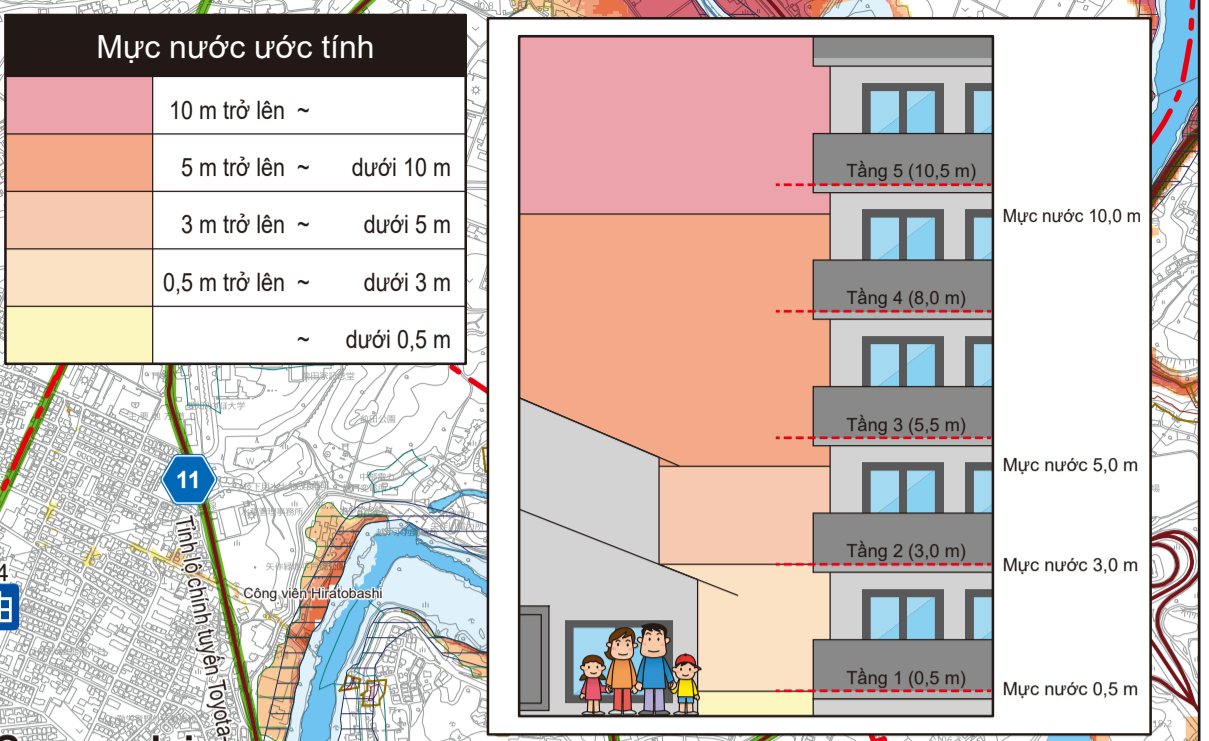
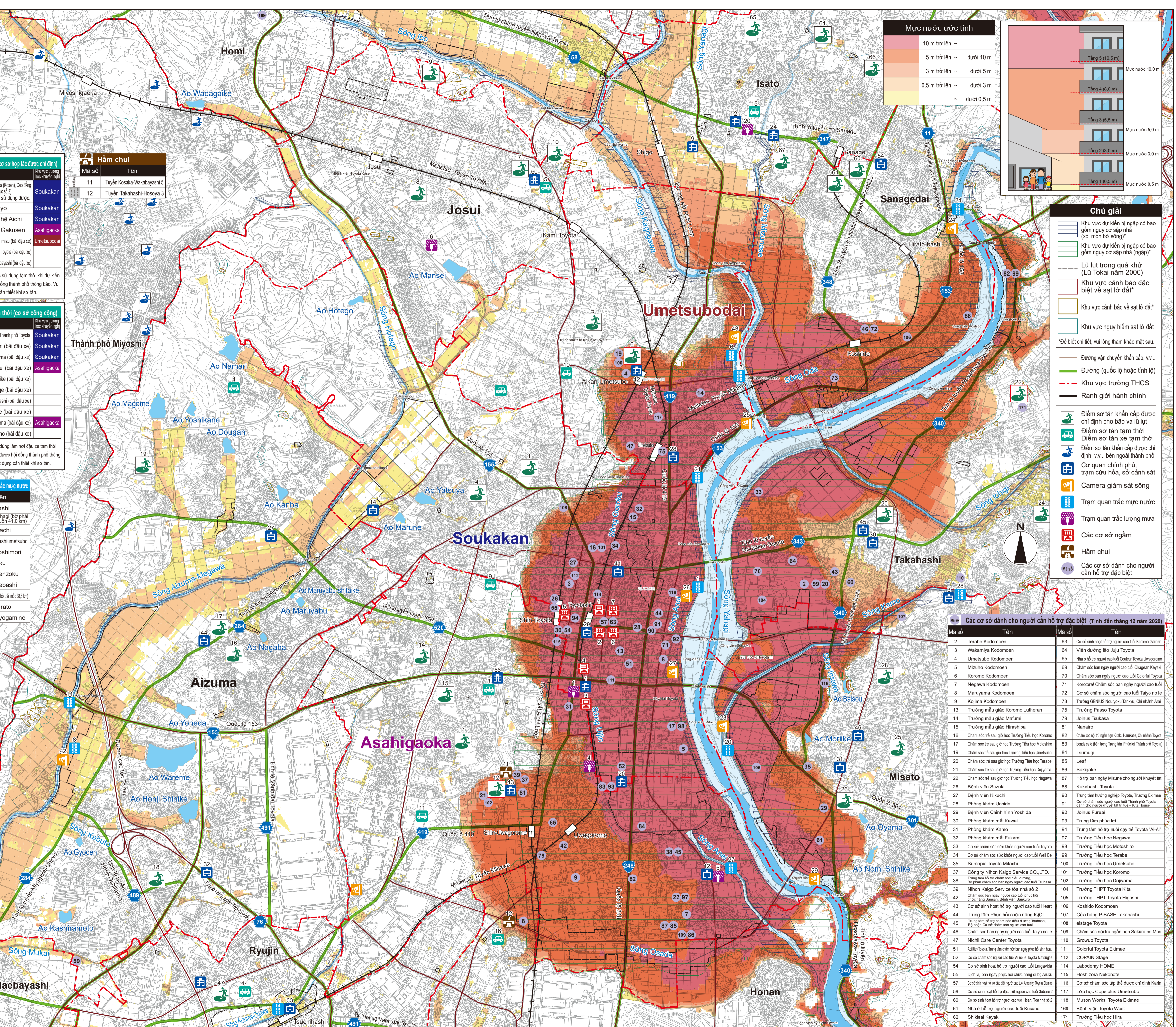
Mã số	Tên
1	Nishimachi
6	Oshimizu
4	Toyota (Tokiwa-cho)
5	Chokoji
20	Shigo

Camera giám sát sông

Mã số	Tên
26	Gần Cầu Takahashi (Sông Yanagi)
27	Gần Cầu Kuchō (Sông Yanagi)
25	Gần nơi hợp lưu sông Kagawa (Sông Yanagi)
43	Kyo-machi (Sông Kagogawa)
11	Hosoya-cho (Sông Aizuma-Ogawa)
42	Senzoku (Sông Aizuma-Megawa)
24	Gần khu vực dưới Cầu Hirato
28	Gần cầu ống Sông Kamo (Sông Yanagi)
29	Gần Cầu Ryugyu (Sông Yanagi)

Ghi chú

- Mức nước dự kiến và các khu vực hiện trên bản đồ được xác định dựa trên tính toán. Tùy thuộc vào diễn biến của trận mưa, ngập lụt có thể xảy ra ở những khu vực không ngờ tới, hoặc độ sâu thực tế có thể khác với độ sâu dự kiến.
- Bản đồ này được lập dựa trên các thông tin như bản đồ khu vực ngập lụt, bản đồ khu vực ngập nước đô thị và bản đồ cảnh báo về hồ chứa nước. Đối với trận mưa từ các cơn sóng do chính phủ quốc gia hoặc chính quyền tỉnh quản lý, việc phân tích được thực hiện bởi cơ quan quản lý sông ngòi, dựa trên "Số tay lái bản đồ khu vực ngập lụt" (Phiên bản thứ 4) (tháng 7 năm 2015).
- Đối với việc ngập lụt từ một số cơn sóng ngoài thành phố Toyota quản lý, việc phân tích sử dụng mô hình PWRI RRI được nêu trong "Hướng dẫn lập bản đồ dự kiến trận bão ở các cơn sóng nhỏ" (tháng 6 năm 2020).
- Ngập lụt dự kiến do ngập nước đô thị được thể hiện đối với các khu vực có độ sâu từ 20 cm trở lên. Đối với việc ngập lụt từ hồ chứa, bản đồ thể hiện khu vực bị ảnh hưởng trong trường hợp hồ đầy bị vỡ.
- Khu vực ngập lụt trong quá khứ (Lũ Tokai năm 2000) thể hiện dựa trên các cuộc phỏng vấn được thực hiện vào thời điểm đó. Bản đồ này chưa các kết quả phân tích ảnh hưởng thay đổi trong việc sử dụng đất và các cơ sở hạ tầng đô thị (như phần trên đất ở), và tình trạng ngập lụt trong quá khứ (Lũ Tokai năm 2000) có thể không được bao gồm trong khu vực ngập lụt dự kiến.
- Các khu vực cảnh báo thiên họa đất đá, v.v., được cập nhật tính đến ngày 8 tháng 12 năm 2020. Số lượng và phạm vi các khu vực cảnh báo thiên họa đất đá, v.v., có thể thay đổi tùy theo các cuộc khảo sát cơ bản sau này.
- Các điểm sơ tán tạm thời và điểm sơ tán tạm thời là các cơ sở sơ tán được tạm thời trên toàn thành phố.



Chú giải

- Khu vực dự kiến bị ngập có bao gồm nguy cơ sập nhà (xôi mòn bờ sông)
- Khu vực dự kiến bị ngập có bao gồm nguy cơ sập nhà (ngập)
- Lũ lụt trong quá khứ (Lũ Tokai năm 2000)
- Khu vực cảnh báo đặc biệt về sét lộ đất
- Khu vực cảnh báo về sét lộ đất
- Khu vực nguy hiểm sét lộ đất

Đường vận chuyển khẩn cấp, v.v...
 Đường (quốc lộ hoặc tỉnh lộ)
 Khu vực trường THCS
 Ranh giới hành chính

Điểm sơ tán khẩn cấp được chỉ định cho bão và lũ lụt
 Điểm sơ tán tạm thời
 Điểm sơ tán xe tạm thời
 Điểm sơ tán khẩn cấp được chỉ định, v.v., bên ngoài thành phố
 Cơ quan chính phủ, trạm cứu hỏa, sở cảnh sát
 Camera giám sát sông
 Trạm quan trắc mực nước
 Trạm quan trắc lượng mưa
 Các cơ sở ngầm
 Hàm chui
 Các cơ sở dành cho người cần hỗ trợ đặc biệt

Các cơ sở dành cho người cần hỗ trợ đặc biệt (Tính đến tháng 12 năm 2020)

Mã số	Tên	Mã số	Tên
2	Terabe Kodomoen	63	Cơ sở sinh hoạt hỗ trợ người cao tuổi Koromo Garden
3	Wakamiya Kodomoen	64	Viện đường lều Jūjū Toyota
4	Umetsubo Kodomoen	65	Nhà ở hỗ trợ người cao tuổi Toyota Ueagoromo
5	Mizuho Kodomoen	69	Chăm sóc ban ngày người cao tuổi Okagan Keyaki
6	Koromo Kodomoen	70	Chăm sóc ban ngày người cao tuổi Colorful Toyota
7	Negawa Kodomoen	71	Korotone! Chăm sóc ban ngày người cao tuổi
8	Maruyama Kodomoen	72	Cơ sở chăm sóc người cao tuổi Taiyo no Ie
9	Kojima Kodomoen	73	Trường GENUS Nouryou Tankyu, Chi nhánh Arai
13	Trường mẫu giáo Koromo Lutheran	75	Trường Passo Toyota
14	Trường mẫu giáo Mafumi	79	Joinus Tsukasa
15	Nansairo	81	Nansairo
16	Chăm sóc trẻ sau giờ học Trường Tiểu học Koromo	82	Chăm sóc trẻ từ ngày tan trường người cao tuổi Koromo
17	Chăm sóc trẻ sau giờ học Trường Tiểu học Matsubara	83	Phòng cafe (bên trong Trung tâm Phục vụ Thành phố Toyota)
19	Chăm sóc trẻ sau giờ học Trường Tiểu học Umetsubo	84	Tsumagui
20	Chăm sóc trẻ sau giờ học Trường Tiểu học Terabe	85	Leaf
21	Chăm sóc trẻ sau giờ học Trường Tiểu học Dojiyama	86	Sakigake
22	Chăm sóc trẻ sau giờ học Trường Tiểu học Negawa	87	Hỗ trợ ban ngày Mizume cho người khuyết tật
26	Bệnh viện Suzuki	88	Kakuhashi Toyota
27	Bệnh viện Kikuchi	90	Trung tâm hướng nghiệp Toyota, Trường Elmira
28	Phòng khám Uchida	91	Cơ sở chăm sóc người cao tuổi Thành phố Toyota dành cho người khuyết tật từ trẻ - Kids House
29	Bệnh viện Chihara Shin Yoshida	92	Joinus Fureai
30	Phòng khám mắt Kawai	93	Trung tâm phúc lợi
31	Phòng khám Kiamo	94	Trường mầm non Toyota "Ai-Ai"
32	Phòng khám mắt Fukami	97	Trường Tiểu học Negawa
33	Cơ sở chăm sóc sức khỏe người cao tuổi Toyota	98	Trường Tiểu học Motomino
34	Cơ sở chăm sóc sức khỏe người cao tuổi Wei B	99	Trường Tiểu học Terabe
35	Suntopia Toyota Mitachi	100	Trường Tiểu học Umetsubo
44	Trung tâm Phục hồi chức năng IQOL	101	Trường Tiểu học Koromo
45	Trung tâm hỗ trợ chăm sóc đặc biệt đường	102	Trường Tiểu học Dojiyama
38	Bộ phận chăm sóc ban ngày người cao tuổi Taubasa	104	Trường THPT Toyota Kita
39	Nihon Kaigo Service tòa nhà số 2	105	Trường THPT Toyota Higashi
42	Chăm sóc ban ngày người cao tuổi phục hồi chức năng Senzoku, Bệnh viện Senzoku	106	Koshido Kodomoen
43	Cơ sở sinh hoạt hỗ trợ người cao tuổi Heart	107	Công ty Nihon Kaigo Service CO., LTD.
44	Trung tâm Phục hồi chức năng IQOL	108	estage Toyota
45	Trung tâm hỗ trợ chăm sóc đặc biệt đường	109	Chăm sóc nội trú người già Sakura no Mori
46	Chăm sóc ban ngày người cao tuổi Taiyo no Ie	110	Groupo Toyota
47	Nichii Care Center Toyota	111	Colorful Toyota Ekimae
51	Abiles Toyoi, Trung tâm chăm sóc ban ngày phục hồi chức năng	112	COPAIN Stage
52	Cơ sở chăm sóc người cao tuổi Ai no Ie Toyota Matsugai	114	Laborodemy HOME
54	Cơ sở sinh hoạt hỗ trợ người cao tuổi Largeviva	115	Hoshizora Nekonote
55	Dịch vụ ban ngày phục hồi chức năng đi bộ Anaku	116	Cơ sở chăm sóc người cao tuổi Hirai
57	Cơ sở sinh hoạt hỗ trợ người cao tuổi Anneto, Toyota Elmira	117	Lớp học Copellup Umetsubo
59	Cơ sở sinh hoạt hỗ trợ người cao tuổi Heats, Toyota Elmira	118	Mason Works, Toyota Ekimae
60	Cơ sở sinh hoạt hỗ trợ người cao tuổi Kusune, Toyota Elmira	169	Bệnh viện Toyota West
61	Nhà ở hỗ trợ người cao tuổi Kusune	171	Trường Tiểu học Honan
62	Shikaisi Keyaki		