

# 脱炭素経営を支援します

(2026年度 豊田市事業)

このような課題をお持ちの企業様はぜひご相談ください！

電力・燃料  
コスト増による  
経営への  
負担が重い

何から  
どのように  
取り組めばよいか  
わからない

取引先から、  
脱炭素に関する  
要請があった

- ✓ 対象 豊田市内に事業所がある中小企業・小規模事業者
- ✓ 期間 2026年5月14日（木）～2027年3月5日（金）

## 支援メニュー

### まずは相談/ 相談窓口

CO2排出量の見える化や、CO2を減らす取り組みなど、脱炭素経営に関する相談に専門家がお答えします。

#### 【実施方法】

- ・ オンラインまたは対面
- ・ 1回60分程度

#### 【相談内容の例】

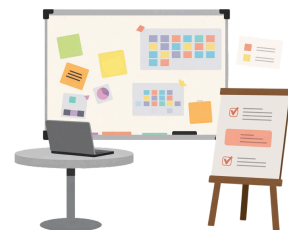
- 「製品のCO2排出量を算定したい」
- 「省エネ設備に切り替えるための補助金は？」
- 「取引先にScopeの算定を求められた」



### 具体的な支援/ 個別 コンサル

経験豊富で専門知識を有するコンサルタントが御社の脱炭素経営の取り組みを支援します。

- ・ 1社につき3回程度のコンサルティングを実施、エネルギー実測診断や脱炭素計画の策定等を行います。
- ・ 「豊田市設備投資奨励金」の申請支援を行います。



相談窓口・  
個別コンサルは  
すべて無料！

#### ・ WEBでお申込み

<https://www.city.toyota.aichi.jp/jigyousha/kigyoyuchi/1049610.html>

#### ・ お電話でお申込み：052-324-5351

(株)フルハシ環境総合研究所 担当：出島、中村

#### ・ e-mailでお申込み：toyota@fuluhashi.jp

#### ・ QRコードでお申込み

