

## 別紙3 アスベスト事前調査結果（※調査結果報告書より抜粋）

### 調査結果一覧表

業務件名：豊田市旧御作こども園アスベスト定性分析調査委託

NO.	採取場所	採取部位	建材名称	定性試験結果	作業レベル
3	玄関	天井	石膏ボード 岩綿吸音板	クリソタイル	3
4	玄関(ホール部分)	床①	長尺シート(白色)	クリソタイル	3
5	玄関(ホール部分)	床②	長尺シート(赤色)	クリソタイル	3
6	玄関(ホール部分)	巾木	木製	クリソタイル	3
7	玄関(ホール部分)	壁	ガラスモザイクタイル絵模様	クリソタイル	3
8	玄関(傘立て部)	床	モザイクタイル貼り	クリソタイル	3
9	給食室	床	ポリウレタン塗装 ノンスリップ仕様	クリソタイル	3
1 1	休憩室	巾木	木製	クリソタイル	3
1 2	休憩室	壁① (外装面)	断熱ボード ビニルクロス	クリソタイル	3
1 4	休憩室	天井	化粧プラスターボード	クリソタイル	3
1 8	職員室	壁① (外装面)	断熱ボード、VP ビニルクロス	クリソタイル	3
2 5	資料室	床	長尺シート	クリソタイル	3
2 7	乳幼児用トイレ	床②	長尺シート	クリソタイル	3
2 8	乳幼児用トイレ	腰壁	100角半磁器タイル貼り	クリソタイル	3
3 1	遊戯室	床	長尺シート	クリソタイル	3
3 3	遊戯室便所	床	ポリエイトモザイクタイル貼り	クリソタイル	3
5 6	遊具庫	壁	外壁セメント板表し	クリソタイル	3
5 8	遊具庫	外壁	セメント板下地 リシン	クリソタイル	3
5 9	飼育小屋	屋根	木下地 スレート ポリカ	クリソタイル	3

## 5. 分析結果

試料 No. N2511	採取場所	建材名称	偏光顕微鏡による 定性分析結果			別添 データ No.
			石綿の 有無と種類	推定石綿 質量分率		
0011	玄関 床	150 角床用磁器タイル	無	—	—	1
0012	玄関 壁	モルタル金ごて下地、VP	無	—	—	2
0013	玄関 天井	石膏ボード 岩綿吸音板	有	Chr	0.1-5%	3
0014	玄関(ホール部分) 床①	長尺シート(白色)	有	Chr	0.1-5%	4
0015	玄関(ホール部分) 床②	長尺シート(赤色)	有	Chr	0.1-5%	5
0016	玄関(ホール部分) 巾木	木製	有	Chr	0.1-5%	6
0017	玄関(ホール部分) 壁	ガラスモザイクタイル絵模様	有	Chr	0.1-5%	7
0018	玄関(傘立て部) 床	モザイクタイル貼り	有	Chr	0.1-5%	8
0019	給食室 床	ポリウレタン塗装 ノンスリップ仕様	有	Chr	0.1-5%	9
0020	給食室 腰壁	100 角半磁器タイル貼り	無	—	—	10
0021	休憩室 巾木	木製	有	Chr	0.1-5%	11
0022	休憩室 壁①(外壁面)	断熱ボード ビニルクロス	有	Chr	0.1-5%	12
0023	休憩室 壁②(内壁面)	モルタル金ごて下地 ビニルクロス	無	—	—	13
0024	休憩室 天井	化粧プラスターボード	有	Chr	0.1-5%	14
0025	更衣室 床	ポリウレタン塗装	無	—	—	15
0026	更衣室 天井	ジプトーン	無	—	—	16
0027	職員室 床	フローリングブロック貼り	無	—	—	17
0028	職員室 壁①(外壁面)	断熱ボード、VP ビニルクロス	有	Chr	0.1-5%	18
備考						
※ 0013 : 石膏ボードから検出						
※ 0014, 0015, 0016, 0019, 0021 : 接着剤から検出						
※ 0017, 0018 : モルタルから検出						
※ 0022, 0028 : ビニルクロスから検出						

注 1) 石綿の種類の中には、次の記号で記載している。

Chr:クリソタイル Amo:アモサイト Cro:クロシドライト Tre:トレモライト  
Act:アクチノライト Ant:アンソファイライト

注 2) 推定石綿質量分率の報告区分については JIS A 1481-1 を参照のこと。

注 3) 推定石綿質量分率の報告区分“検出”は、分析中に繊維が 1 本又は 2 本だけ検出されたことを示す。

試料 No. N2511	採取場所	建材名称	偏光顕微鏡による 定性分析結果			別添 データ No.
			石綿の 有無と種類	推定石綿 質量分率		
0029	職員室 壁②(掲示板)	難燃合板下地 ナイロンスポンジ貼り	無	—	—	19
0030	職員室 天井	石膏ボード 岩綿吸音板	無	—	—	20
0031	職員用便所 床	ラグランモザイクタイルS貼り	無	—	—	21
0032	職員用便所 壁	100 角半磁器タイル貼り	無	—	—	22
0033	給湯室 床	長尺シート	無	—	—	23
0034	給湯室 壁	100 角半磁器タイル貼り	無	—	—	24
0035	資料室 床	長尺シート	有	Chr	0.1-5%	25
0036	乳幼児用トイレ 床①	ポリエトモザイクタイル貼り	無	—	—	26
0037	乳幼児用トイレ 床②	長尺シート	有	Chr	0.1-5%	27
0038	乳幼児用トイレ 腰壁	100 角半磁器タイル貼り	有	Chr	0.1-5%	28
0039	洗面所 壁	モルタル金ごて下地 EP-G	無	—	—	29
0040	園児用便所 壁	100 角半磁器タイル貼り	無	—	—	30
0041	遊戯室 床	長尺シート	有	Chr	0.1-5%	31
0042	遊戯室 ステージ 床	合板 ラバー付ニードルパンチカーペット	無	—	—	32
0043	遊戯室便所 床	ポリエトモザイクタイル貼り	有	Chr	0.1-5%	33
0044	遊戯室便所 壁	100 角半磁器タイル貼り	無	—	—	34
0045	園舎外部 犬走①	長尺ノンスリップシート(黄色)	無	—	—	35
0046	園舎外部 犬走②	長尺ノンスリップシート(薄緑色)	無	—	—	36
備考						
※ 0035, 0037, 0041 : 接着剤から検出						
※ 0038, 0043 : モルタルから検出						

注 1) 石綿の種類の中には、次の記号で記載している。

Chr:クリソタイル Amo:アモサイト Cro:クロシドライト Tre:トレモライト  
Act:アクチノライト Ant:アンソフィライト

注 2) 推定石綿質量分率の報告区分については JIS A 1481-1 を参照のこと。

注 3) 推定石綿質量分率の報告区分“検出”は、分析中に繊維が 1 本又は 2 本だけ検出されたことを示す。

試料 No. N2511	採取場所	建材名称	偏光顕微鏡による 定性分析結果			別添 データ No.
			石綿の 有無と種類	推定石綿 質量分率		
0047	園舎外部 犬走③	長尺ノンスリップシート(濃緑色)	無	—	—	37
0048	園舎外部 犬走④	段鼻 磁器ノンスリップタイル	無	—	—	38
0049	園舎外部 北面 外壁①	防水型複層塗材	無	—	—	39
0050	園舎外部 北面 外壁②	防水型複層塗材	無	—	—	40
0051	園舎外部 北以外 外壁①	アクリルリシン吹付 塗材	無	—	—	41
0052	園舎外部 北以外 外壁②	アクリル系吹付タイル 塗材	無	—	—	42
0053	園舎外部 屋根 (勾配・陸)	改質アスファルトシート防水	無	—	—	43
0054	園舎外部 屋根 (冠)	ウレタンフォーム接着剤	無	—	—	44
0055	園舎外部 屋根上塔部	磁器ポードータイル貼り	無	—	—	45
0056	園舎外部 軒裏	アクリルリシン吹付 塗材	無	—	—	46
0057	園舎外部 遊戯便所外手洗 壁	モザイクタイル貼り	無	—	—	47
0058	園舎外部 遊戯便所外手洗 水受部	モザイクタイル貼り	無	—	—	48
0059	プール 床①	長尺ノンスリップシート	無	—	—	49
0060	プール 床②	モルタル下地 仕上塗材	無	—	—	50
0061	プール 壁①	アクリル系吹付タイル(白)	無	—	—	51
0062	プール 壁②	モザイクタイル貼り	無	—	—	52
0063	プール 壁③	アクリル系吹付タイル(緑)	無	—	—	53
0064	プール 手洗い 壁	モザイクタイル貼り	無	—	—	54
備考						

注1) 石綿の種類の中には、次の記号で記載している。

Chr:クリンタイル Amo:アモサイト Cro:クロシドライト Tre:トレモライト  
Act:アクチノライト Ant:アンソフィライト

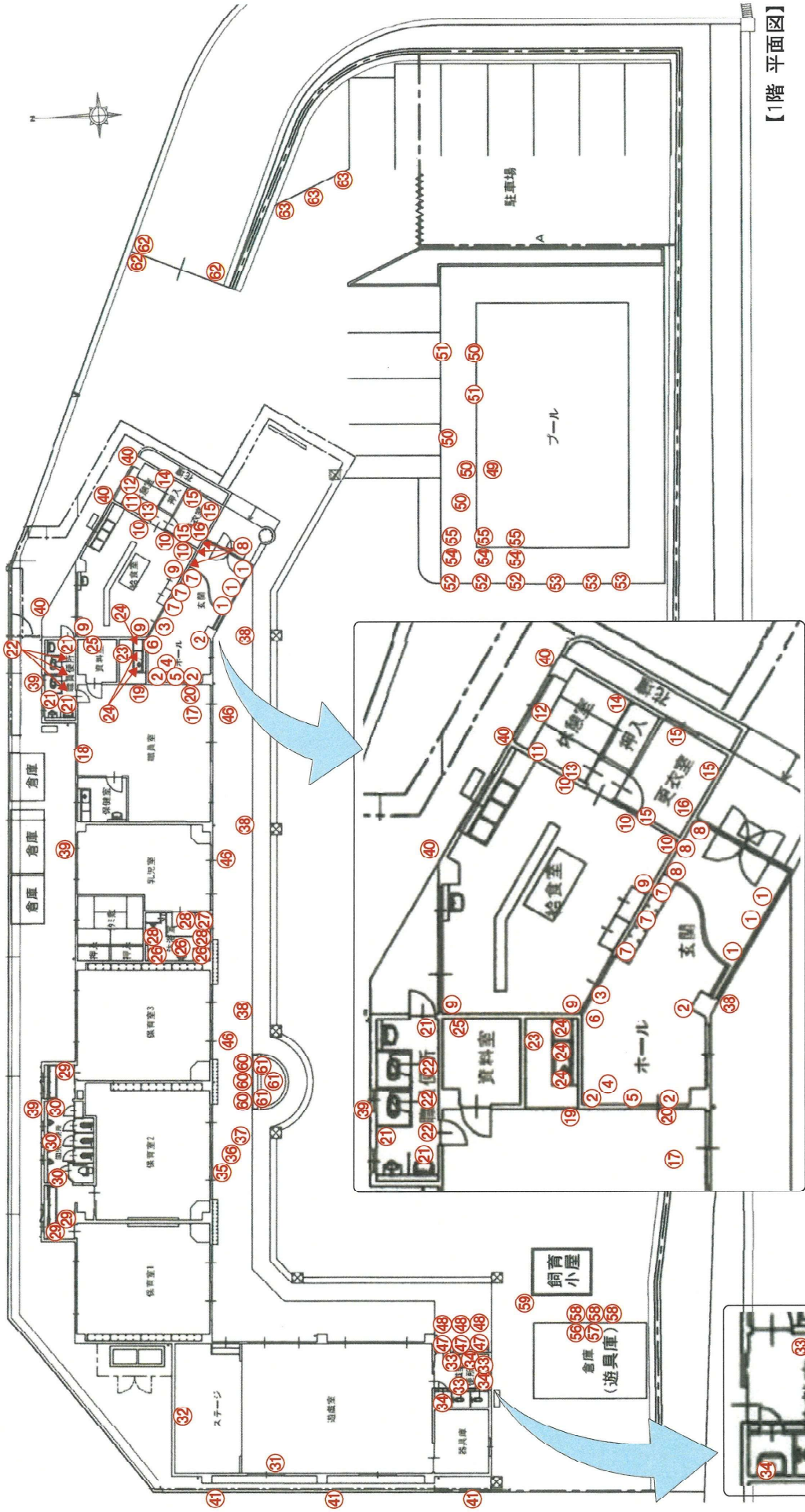
注2) 推定石綿質量分率の報告区分については JIS A 1481-1 を参照のこと。

注3) 推定石綿質量分率の報告区分“検出”は、分析中に繊維が1本又は2本だけ検出されたことを示す。

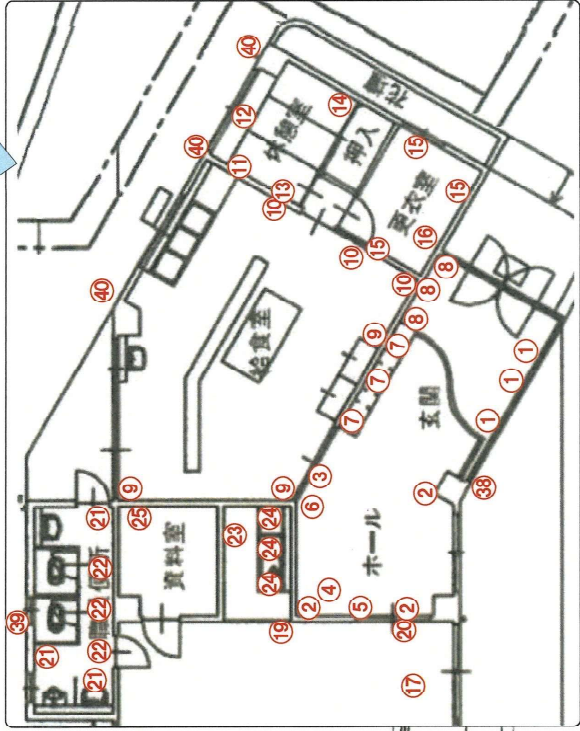


サンプリング箇所配置図

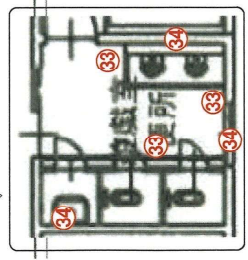
豊田市旧御作こども園



【1階 平面図】



【園舎東部分 拡大図】

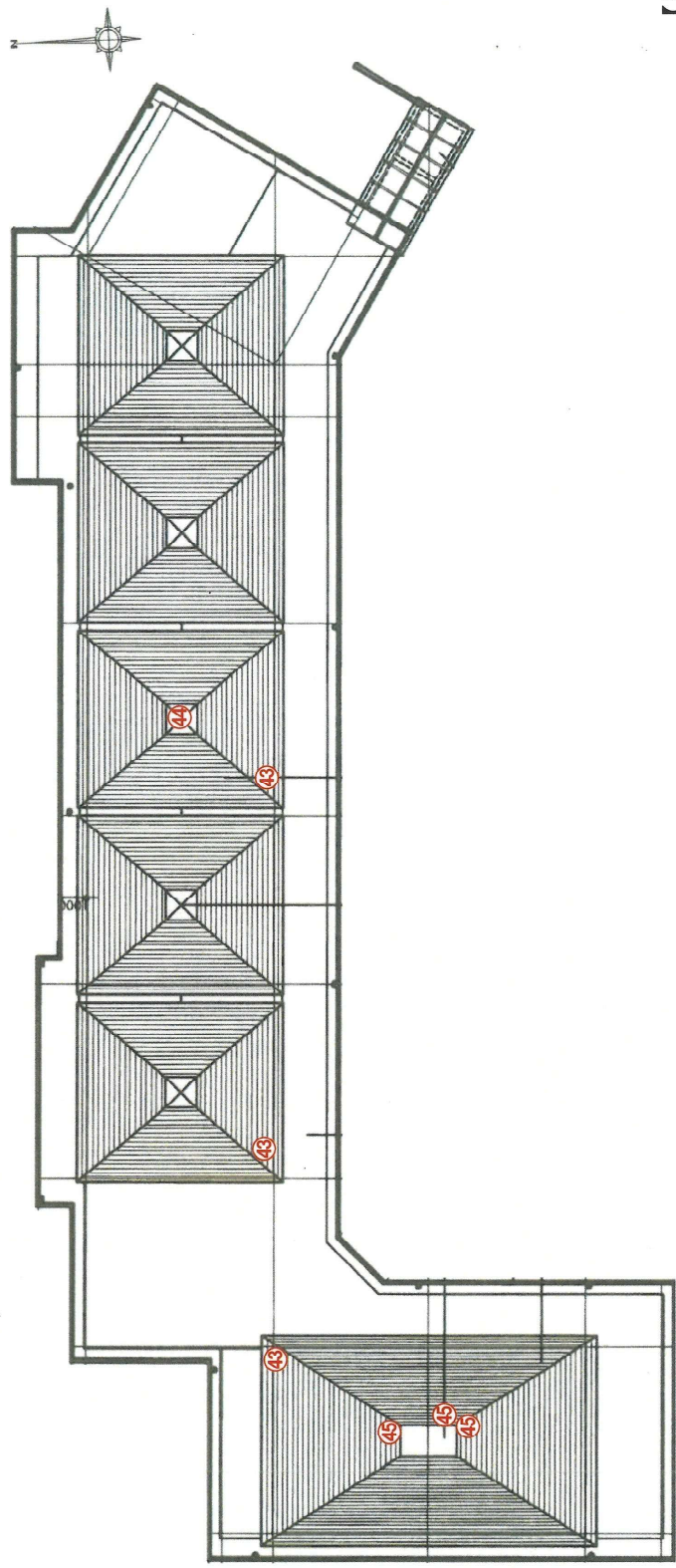


【遊戯室便所 拡大図】

# 豊田市旧御作こども園

①: N25110011	玄関	床	150角床用磁器タイル	①: N25110041	遊戯室	床	長尺シート
②: N25110012	玄関	壁	モルタル金ごて下地、VP	②: N25110042	遊戯室 ステージ	床	合板、ラバー付ニードルパンチカーペット
③: N25110013	玄関	天井	石膏ボード、岩綿吸音板	③: N25110043	遊戯室 便所	床	ポリエイトモザイクタイル貼り
④: N25110014	玄関(ホール部分)	床①	長尺シート(白色)	④: N25110044	遊戯室 便所	壁	100角半磁器タイル貼り
⑤: N25110015	玄関(ホール部分)	床②	長尺シート(赤色)	⑤: N25110045	園舎外部	犬走①	長尺ノンスリップシート(黄色)
⑥: N25110016	玄関(ホール部分)	巾木	木製	⑥: N25110046	園舎外部	犬走②	長尺ノンスリップシート(薄緑色)
⑦: N25110017	玄関(ホール部分)	壁	ガラスモザイクタイル絵模様	⑦: N25110047	園舎外部	犬走③	長尺ノンスリップシート(濃緑色)
⑧: N25110018	玄関(傘立て部)	床	モザイクタイル貼り	⑧: N25110048	園舎外部	犬走④	段鼻、磁器ノンスリップシート
⑨: N25110019	給食室	床	ポリウレタン塗装ノンスリップ仕様	⑨: N25110049	園舎外部 北面	外壁①	防水型壊層塗材
⑩: N25110020	給食室	床	100角半磁器タイル貼り	⑩: N25110050	園舎外部 北面	外壁②	防水型壊層塗材
⑪: N25110021	休憩室	腰壁	木製	⑪: N25110051	園舎外部 北以外	外壁①	アクリルリシン吹付、塗材
⑫: N25110022	休憩室	巾木	断熱ボード、ビニルクロス	⑫: N25110056	園舎外部	軒裏	アクリルリシン吹付、塗材
⑬: N25110023	休憩室	壁①(外壁面)	モルタル金ごて下地、ビニルクロス	⑬: N25110057	園舎外部 遊戯便所外手洗	壁	モザイクタイル貼り
⑭: N25110024	休憩室	壁②(内壁面)	化粧プラスチックボード	⑭: N25110058	園舎外部 遊戯便所外手洗	水受部	モザイクタイル貼り
⑮: N25110025	更衣室	天井	ポリウレタン塗装	⑮: N25110059	プール	床①	長尺ノンスリップシート
⑯: N25110026	更衣室	天井	ジプトーン	⑯: N25110060	プール	床②	モルタル下地、仕上塗材
⑰: N25110027	職員室	床	フローリングブロック貼り	⑰: N25110061	プール	壁①	アクリル系吹付タイル(白)
⑱: N25110028	職員室	壁①(外壁面)	断熱ボード、VP、ビニルクロス	⑱: N25110062	プール	壁②	モザイクタイル貼り
⑲: N25110029	職員室	壁②(掲示板)	難燃合板下地ナイロンスポンジ貼り	⑲: N25110063	プール	壁③	アクリル系吹付タイル(緑)
⑳: N25110030	職員室	天井	石膏ボード、岩綿吸音板	⑳: N25110064	プール 手洗い	壁	モザイクタイル貼り
㉑: N25110031	職員用便所	床	ラグランモザイクタイルS貼り	㉑: N25110065	プール 手洗い	水受部	モザイクタイル貼り
㉒: N25110032	職員用便所	壁	100角半磁器タイル貼り	㉒: N25110066	遊具庫	壁	外壁セメント板表し
㉓: N25110033	給湯室	床	長尺シート	㉓: N25110067	遊具庫	天井	折版屋根裏打ち断熱
㉔: N25110034	給湯室	壁	100角半磁器タイル貼り	㉔: N25110068	遊具庫	外壁	セメント板下地、リシン
㉕: N25110035	資料室	床	長尺シート	㉕: N25110069	飼育小屋	屋根	木下地、スレート、ポリカ
㉖: N25110036	乳幼児用トイレ	床①	ポリエイトモザイクタイル貼り	㉖: N25110070	外構 手洗い、足洗い場	壁	モザイクタイル貼り
㉗: N25110037	乳幼児用トイレ	床②	長尺シート	㉗: N25110071	外構 手洗い、足洗い場	床	モザイクタイル貼り
㉘: N25110038	乳幼児用トイレ	腰壁	100角半磁器タイル貼り	㉘: N25110072	外構	門扉	防水型壊層塗材
㉙: N25110039	洗面所	壁	モルタル金ごて下地、EP-G	㉙: N25110073	外構	花壇	防水型壊層塗材
㉚: N25110040	園児用便所	壁	100角半磁器タイル貼り	㉚: N25110073	外構		RC, 吹付タイル

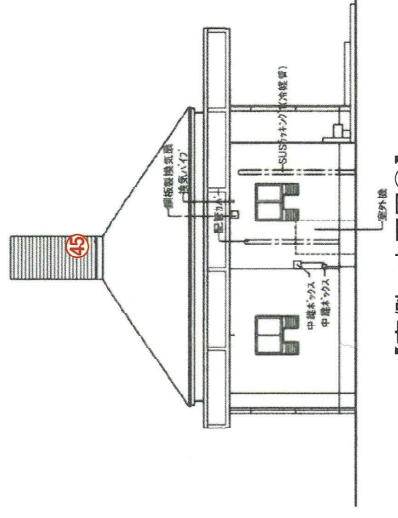
豊田市旧御作こども園



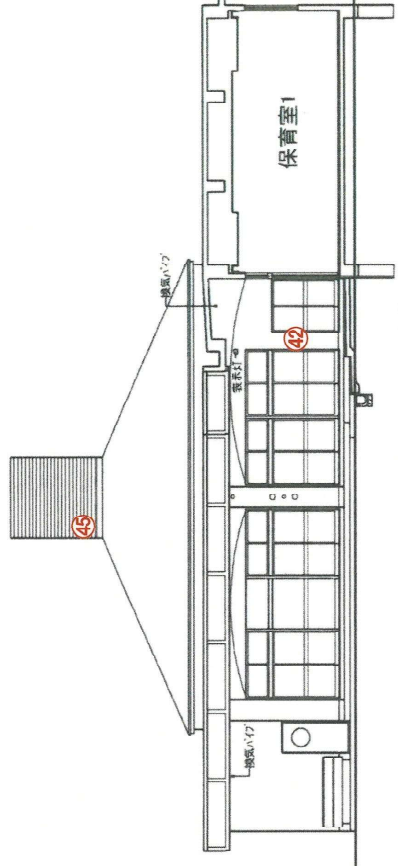
【屋根 伏図】

- ④③ : N25110053 園舎外部
- ④④ : N25110054 園舎外部
- ④⑤ : N25110055 園舎外部
- 屋根(勾配・陸) 改質アスファルトシート防水
- 屋根(冠) ウレタンフォーム接着剤
- 屋根上塔部 磁器ボータータイル貼り

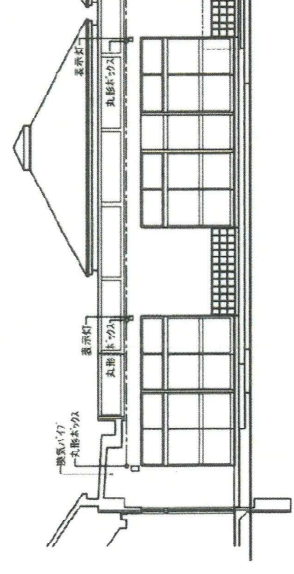
豊田市旧御作こども園



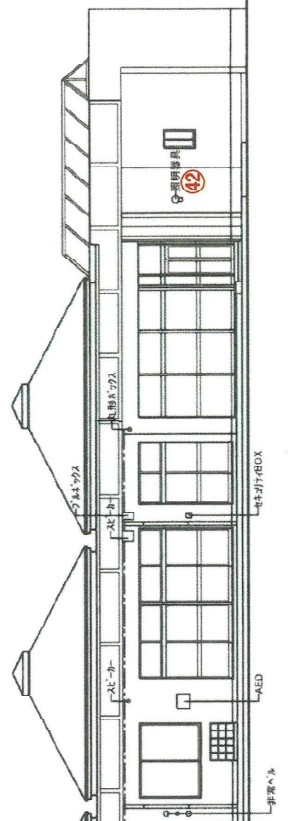
【南側 立面図①】



【東側 立面図①】



【南側 立面図②】



- ④2 : N25110052 園舎外部 北以外 外壁② アクリル系吹付タイル、塗材
- ④5 : N25110055 園舎外部 屋根上塔部 磁器ポータータイル貼り