



詳しく知れば楽しさ倍増、  
目的別で選べる



# 子どもが楽しい とよたの公園

徹底ガイド



豊田市には魅力的な公園がいっぱい！  
その中から遊具がたくさんある、  
花見ができる、水遊びができるなど  
利用したい用途によって選びやすいよう厳選した豊田市公園ガイド。

# なんでもできる最強公園

思いきり遊べて、やりたいことが見つかる「最強公園」へ。  
自然の中で遊んで、学んで、季節のイベントも満喫できる鞍ヶ池公園。  
とっておきの場所を見つけよう！

## 矢並町 鞍ヶ池公園

くらがいがこうえん

季節ごとに楽しいが  
広がる緑豊かな  
レジャーパーク

敷地面積約95ha 東京ドーム  
約20個分の広大なフィールドに、  
動物園や芝生広場、アスレチック、  
キャンプ場が点在する緑豊かな公園。3月の「スカイランタン」、6月の「マイタウンおいでん」、  
1月の「餅つき大会」など季節の  
催しも充実している。

### 01 大屋根のある芝生広場で のびのび遊ぼう

### 1 芝生広場

芝生広場の先に広がる大屋根下の憩い空間

走ったり休憩したりと自由に過ごせる広々とした芝生広場。雨の日も遊べる半屋外空間で、木の葉を模した大屋根は公園のシンボル。休日はマルシェやキッチンカーの出店などで賑わう。

### MORE ふわふわドーム

プレイハウス南側のふわふわ遊具。大きい子と小さい子に分かれた3つのドームで跳ねて遊べる人気の施設。靴を脱いで楽しもう。

DATA  
④ 矢並町法沢113-2  
☎ 0565-80-5310(サービスセンター)  
🕒 9:00~17:00  
📅 12/29~31

### ボート乗り場

ペダルボートと手漕ぎのローボートの2つから選べる。(12~2月は休止)

鞍ヶ池スマートIC隣接

広大な園内はパークレイン「てんでん号」「ハビてん号」での移動が楽しい。



### 02 暑い日も雨の日も 安心。充実の 屋内遊具

### 2 プレイハウス

迷路にネット遊具  
ワクワク満載の室内空間

芝生広場にある屋内施設。すべり台やアリの巣迷路、2階まで続く大型ネット遊具「神秘の大木」など、冒険心をくすぐる仕掛けが満載。飲食OKの多目的室もあり、休憩にも便利。

### POINT

迷路やネット遊具が立体的につながり、まるで冒険迷路のように遊べる。季節や天候を問わず楽しめる屋内遊具は嬉しい。

小さなすべり台や大型ネット遊具につながるロングスライダー、迷路などワクワクが満載。「落ち葉のプール」にはボールや大きなどんぐり、葉っぱなどのふわふわアイテムがそろそろ。

### 3 鞍ヶ池公園 動物園

ウサギやモルモットなどの小動物から、人気のワオキツネザル、日本でここだけの希少なミナミカナダヅルまで、約36種類の動物を無料で見られるという充実ぶり。

動物園入口の横に置かれた、赤色の名鉄電車は人気のフォトスポット。上手に撮れたらSNSにアップしてみよう！

### 5 観光牧場

広大な牧場では羊や木曾馬などが放牧されている。注目はヒツジのエサやり体験。間近で食べる様子が見られるとあって、子どもたちは大興奮。先着順の整理券が必要。



### 4 動物 ふれあい広場

愛らしいモルモットを膝にのせて、生き物と直接触れ合える人気の「動物ふれあい広場」。やさしく撫でてあげよう。開催日は限られており、先着24枚の整理券が必要。

### 03 無料で出合える 36種類230点の 動物たち

気軽に楽しめる公園に  
動物園と牧場が集結！

無料の動物園は子どもたちに人気のエリア。触れ合いやエサやり体験ができるコーナーもある。利用には整理券が必要。

DATA 鞍ヶ池公園動物園  
☎ 0565-80-1702(動物園事務所)  
🕒 10:00~16:30(最終入場~16:20)、動物ふれあい広場は全日、祝13:15~14:20(最終入場14:00)※整理券が必要。配布時間は13:10~14:00。動物ふれあい広場入口にて、先着24枚限定(無くなり次第終了・整理券1枚につき5人まで参加可能)  
📅 12/29~31

### MORE エルミオーレ 鞍ヶ池ホースパーク

交流エリアにある施設。初心者向け乗馬体験から、経験者向けホーストレッキングまで行う。馬との触れ合いやエサやりもできる(月1回程度開催)。

### POINT

ヒツジのエサやりやモルモットとの触れ合いなど、動物との距離がぐっと縮まる体験が無料なのも魅力。



# 遊具が充実!

子どもが自発的に身体を動かせる遊具。コンビネーション遊具なら遊び方は無限大。小さい子も大きい子の真似をして、「できた!」と笑顔で大成長。

## ウッド渓谷

足元にネットが張られた細い通路を、壁つたいに進む。壁の突起を使って登ることもできる、渓谷の疑似空間。



## 揺れる吊り橋

足元がゴム板の揺れる吊り橋。やや傾斜がついていて、見た目以上にユラユラとドキドキ＆ワクワク。



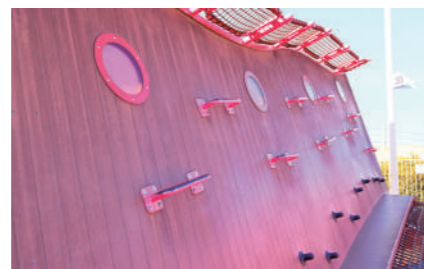
## ぐにゃぐにゃゴム

床から飛び出たゴムチューブの突起に、行く手を阻まれる通路。ゴムにタッチしながら通過するのも楽しい。



敷地面積約17万㎡を誇る公園。Jリーグやラグビーの試合が開催される「豊田スタジアム」のほか、イベント広場、水遊び場などがある。大人気の大規模コンビネーション遊具はスタジアムの北側。楽しく身体を動かそう!

どれから遊ぶのかな? 楽しく迷っちゃおう!



## 傾斜ウッドスロープ

細い木製の坂道。坂道からちょっと足を踏み外すと、白いネットの上にとぼん! 気分は本物の探検家。

千石町

## 中央公園 豊田スタジアム

ちゅうおうこうえん とよたスタジアム



19種類の遊具に挑戦! 巨大なコンビネーション遊具はスタートからゴールまで約50m。難易度別でコースが選べる

## 巨大なコンビネーション遊具

難易度の違うコースと抜け道の計4つのコースがあるコンビネーション遊具は2001年に誕生、2021年にリニューアル。傾斜をいかけたエリアにあり、迫りくる大きさに圧倒される。

### POINT

「当たらないように歩く」「全部にタッチする」など条件を設定して、家族で挑戦してみるのも面白い!

### PARK DATA

④ 千石町7-2  
⑤ 0565-87-5200 (豊田スタジアム)

## 飛び石

ランダムに置かれた高さの違うボールを渡る遊具。自分で選んだ一歩で難易度が変わり、頭も身体も使える。



04

## 4コース32の アクティビティの 森林冒険

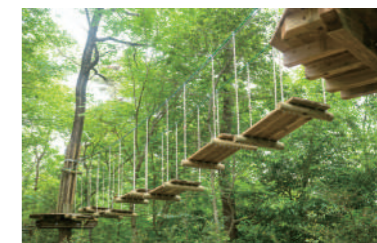
## 6 フォレスト アドベンチャー 豊田鞍ヶ池

森の冒険へ飛び込む  
自然共生型アスレチック

公園に併設された本格アスレチック施設。森の中で空中散歩が楽しめるジップスライドや高所コースなど、子どもも大人も楽しめる。5月下旬~11月には、天候により雲海の演出も。



立木を活かした自然アスレチック。身長110cm以上から体験でき、難易度を抑えた家族向けコースが嬉しい。ハーネスを着けて高さ15mの足場を進む空中アスレチックはスリル満点。



### DATA

④ 090-3227-4030  
⑤ 受付10:00~15:00、  
土日祝9:00~15:00  
(季節により変動)  
⑥ 火(季節により変動)  
⑦ 1名3000円~  
(身長110cm以上)

## 7 STARBUCKS 豊田鞍ヶ池公園店

鞍ヶ池の水辺で過ごす  
贅沢なカフェタイム

大きな窓越しに広がる鞍ヶ池を眺めながら、ゆったり過ごせるロケーション。散策の合間に立ち寄りやすく、季節のドリンクやスイーツを味わいながらひと息つける。テラス席はペットOK。



テラス席は西側にあり、夕日が美しく見える。テイクアウトして鞍ヶ池近くのベンチや芝生広場でくつろぐのもおすすめ。プレードコーヒー394円~、スターバックスラテ460円~。

### DATA

④ 0565-41-3086  
⑤ 8:00~20:00 ⑥ 不定休

テイクアウトして池の前の水辺テラスや近くの芝生広場で楽しめるのが魅力。季節の風を感じながら味わおう。

## 05 わざわざ行きたい 2つの 「絶景カフェ」



## 8 スノーピーク カフェ 豊田鞍ヶ池店

公園を一望しながら楽しむ  
アウトドアスタイルのくつろぎ

店内の家具や食器はすべてスノーピーク製。高台から公園を一望しながらキャンプ気分心地よい時間が過ごせる。東海環状自動車道・鞍ヶ池PA(内回り)内の店舗で、公園からも利用可。

テラス席は  
ペット同伴OK。  
犬用の専用メニューも  
あり、愛犬と一緒に  
心地よい時間を  
過ごせる。



カフェメニューはテイクアウトOKなので、公園内の好きな場所で楽しめるのも魅力。カフェで使い心地を試したキャンプギアは、併設の直営店で購入することができる。



### MORE

## 園内で手軽に 「手ぶらキャンプ」

キャンプ道具を全て貸し出すサービス。食材や着替えなどを用意だけで、1泊2日のキャンプ体験ができる。



### DATA

④ 0565-41-3125  
⑤ 物販・カフェ10:00~19:00(カフェL.O.18:30)  
⑥ 火  
⑦ 手ぶらキャンプランは2名50,000円~  
(シーズンにより変動)

# 遊具が充実!

## コンビネーション遊具

登る、滑る、渡るなどの要素を組み合わせた遊具で、子どもたちが体全体を動かしながら楽しめるバリエーション豊かな遊び場。

人気の高いターザンロープは譲り合って遊ぼう。

すべり台や平均台、ロープネットなどが組み合わさった遊具。幼児に合わせた低い位置なのでママたちもサポートしやすい。



京町

## 和合公園

わごうこうえん

### PARK DATA

① 京町3-108  
② 0565-34-6621 (豊田市役所公園緑地課)



## ロープトンネル



左/ロープネットで囲われたチューブの中を通過して遊ぶトンネル遊具。鉄製パイプの骨組みに足を置きながらだて進みやすい。上/木を使って作られた傾斜のある壁。足をかけるくぼみを利用して移動して渡り切ろう。

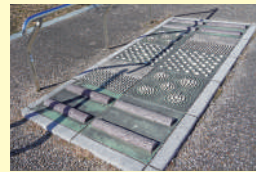
遊具が豊富で自然と遊びが広がる楽園

和合公園は地形を活かした遊具が豊富で、ロングローラー滑り台、ターザンロープやロープトンネルなどの幼児用遊具が揃い子どもたちに人気。また芝生広場や「自然浴さんぽ路」の足つぽ健康具、グラウンドやマレットゴルフなどもあり、家族全員で楽しめる。

### MORE

## 自然浴さんぽ路

足つぽ刺激や全身ストレッチができる健康具。遊びながら健康づくりを促す。



## 幼児用遊具もある公園

丸山町

## 丸山公園

まるやまこうえん

### PARK DATA

① 丸山町5-13-1  
② 0565-34-6621 (豊田市役所公園緑地課)

## 桜と遊具の憩い広場

テニスコートやバスケットゴール、バウンドボードなど多彩な施設に加え、芝生広場や幼児用の複合遊具もある。また、散策路や桜並木の美しい憩いの場でもある。



ロープネット、ラダーが備わっている複合遊具。滑り台が低く小さいため、幼児から小学生まで遊ぶことができる。ボックスブランコもあるので幼児も安心。

明和町

## 明和公園

めいわこうえん

高さの異なる3つのすべり台があるので、子どもの成長に合わせて高さが選べる。ボルダリング気分が楽しめる壁などの遊具も合わせる。幼児用ブランコもある。



## 充実の複合遊具!

## ゆったり過ごせる芝生広場

滑り台・ボルダリング・のぼり棒が楽しめる複合遊具のほか、親子で遊べるブランコがそろそろ。広々とした芝生広場と遊歩道も整備され、のびのびとゆったり過ごせる憩いの公園。

### PARK DATA

① 明和町4-31-1  
② 0565-34-6621 (豊田市役所公園緑地課)



## 夏でも冬でも泳げる! 遊べる! 屋内プール

豊田スタジアム地下2階にある屋内プール。身長120cm以上から利用できる高低差約5mのウォータースライダー、25mプールやジャグジーもあり、子どもから大人まで季節や天候を問わず楽しめる。

MORE

## 屋内プール



P11で噴水・じゃぶじゃぶ池を紹介しています!



日ざしを避けられる屋根付き休憩所もある。

### グルメスポット

## 食事と眺望を楽しむ

豊田スタジアム内にあるレストラン。高さ5mのガラス張りの店内から矢作川と、豊田市街地の街並みを楽しめる。通路が広く、ベビーカーでも利用しやすい。



レストラン  
ヴェルデロッソ  
① 千石町7-2  
豊田スタジアム4F  
② 0565-87-5208



### DATA

① 千石町7-2 豊田スタジアム 地下2F  
② 0565-87-5222  
③ プール[3~11月]月曜~土曜9:00~21:00、日9:00~19:00 [12~2月]9:00~19:00  
④ プール12/28~1/4※臨時休館あり  
⑤ プール大人500円、小人(中学生以下)200円  
※2時間以降は別途延長料金  
豊田市在住・在学の高校生以下(18歳以下)および満70歳以上の方は無料

## 新たなスポーツ施設がオープン

スポーツと自然、そして人が融合する公園に

2026年9月、豊田スタジアム東隣接地4.45haに「とよたスポーツパーク」がオープン予定。サッカーなどで利用できる人工芝のグラウンド2面、クラブハウス、カフェ「ZEBRA Coffee & Croissant」も併設。人工芝グラウンドの間の「憩いの広場」には豊田スタジアムピッチで使用した芝を再利用。スポーツでの交流がますます盛り上がる。

芝のグラウンド2面、クラブハウス、カフェ「ZEBRA Coffee & Croissant」も併設。人工芝グラウンドの間の「憩いの広場」には豊田スタジアムピッチで使用した芝を再利用。スポーツでの交流がますます盛り上がる。

## ZEBRA Coffee & Croissant とよたスポーツパーク店

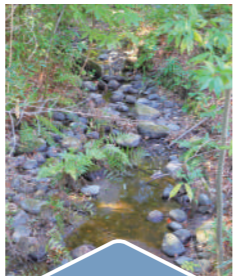
東京、神奈川に展開する、こだわりのコーヒーと焼きたてクロワッサンが楽しめるカフェ。東海地域初の店舗は200㎡の広い店舗内面積に加え、深い軒のあるテラス席を設ける。





**ピオトープ**

公園内の水辺空間として小魚など水生生物が暮らすピオトープ。旧野球場・プール跡地には約8000本の苗木を植え、里山の雑木林を再現。



**POINT**

ゆるやかな流れの小川では、小さな子どもも安心して生き物探しができる。

**PARK DATA**

④ 久保町3-27-24  
☎ 0565-34-6621  
(豊田市役所公園緑地課)



**POINT**

季節ごとに開催するイベントには地域住民が多く集まる。様々な昆虫が生息しており、自然観察に最適。

**久保町**

**児ノ口公園**

ちごのくちこうえん

**児ノ口橋**

公園内の池にかかるアーチ橋。2025年に塗り替えられたばかりで、鮮やかな朱色が周囲の景色によく映える。



四季の自然を楽しめる都心のオアシス  
国道153号沿いの自然豊かな公園。ピオトープ内の池では鯉が泳ぎ亀も観察できる。四季折々の花や紅葉、夏のホタルやカブトムシ、冬のどんぐり拾いなど、市街地で自然とふれあえる癒やしの場。

四季の自然を楽しめる都心のオアシス

**POINT**

桜の他にも、雪が降り積もったように咲くユキヤナギも見どころ。白とピンクの花の共演を楽しみたい。

**高町～井上町**

**水無瀬川緑道**

みずなせがわりよくどう



**桜並木**

市街地から少し離れた場所にある、落ち着いた雰囲気の桜並木。道脇にはベンチもあり、静かに散策しながら花見をしたい人にはぴったりの場所。

**PARK DATA**

④ 高町東山～井上町11丁目  
☎ 0565-34-6621 (豊田市役所公園緑地課)



自然と触れ合える公園で心豊かなひとときを過ごしてみよう。  
昆虫採集ができたり、お花見やピオトープなどの美しい風景は心のオアシス。

**自然と触れ合う**



**遊具が充実!**

**土橋町**

**土橋公園**

つちはしこうえん

**PARK DATA**

④ 土橋町6-80-1  
☎ 0565-34-6621  
(豊田市役所公園緑地課)



**複合遊具**

公園にはカラフルな大小の複合遊具が2基。滑り台やパイプくぐりなどが付いた遊具は、多くの子どもたちが一緒に遊ぶことができ楽しい。年齢や好みに合わせて選んで遊ぼう。



**芝滑り**

ぜひ、ソリ持参で楽しみたいのが芝滑り。小高い丘の傾斜は場所によって角度が異なるので、ゆっくり滑るか速く滑るか、子どものレベルに合わせてそれぞれに楽しめる。



**MORE**

広い芝生広場や遊具で思い思いの遊び方を  
敷地の大部分を占める広い芝生での芝滑りやピクニックが人気の公園。他にも野球場やテニスコート、ゲートボール場などがあり、幅広い年代の人たちで賑わう。園の南には名鉄電車が走っており、電車を見に行く楽しみも。

**MORE**

**健康遊具**

座って上半身のストレッチができる椅子や垂直飛びの高さを測る健康遊具などがある。



**複合遊具**

トルネード型やトンネル型の滑り台、輪くぐりが一体となった複合遊具は公園のシンボル！中には抜け道もあって、遊びが尽きない。



**秘密基地みたいな複合遊具  
元気に遊べる冒険スポット**

浄水駅近郊の新興住宅街にある公園。公園が周囲の道路より一段高くなっているため、子どもが道路に飛び出しにくい設計。一際目を引くカラフルな複合遊具のほかに健康遊具、砂場、バスケットゴールなどがある。

**浄水町**

**原山公園**

はらやまこうえん

**PARK DATA**

④ 浄水町2-6  
☎ 0565-34-6621 (豊田市役所公園緑地課)

**平芝町**

**平芝坂の上公園**

ひらしばさかのうえこうえん

**どこに降り立つかな？  
ワクワクの三股滑り台**

幼児向け複合遊具で二つの滑り台付き。低い滑り台は下が広がり、最後に尻もちをつきにくい。三股滑り台は角度や長さが異なり、好きな場所を選んで滑る楽しみがある。



**三股滑り台**



**PARK DATA**

④ 平芝町4-12  
☎ 0565-34-6621  
(豊田市役所公園緑地課)

P15でSLを紹介しています!

**花園町**

**若園緑地**

わかぞのりよくち

**ロング滑り台のある公園  
ウォーキングする人も多い**

高速道路高架付近にある東西に長い公園。道路で2箇所に分かれており、ロング滑り台のほか、複合遊具、シーソーもある。ウォーキングコースも整備され、日頃から歩く利用も多い。



**ロング滑り台**

**PARK DATA**

④ 花園町観音山22-100  
☎ 0565-34-6621 (豊田市役所公園緑地課)

**若林西町**

**若林西公園**

わかばやしにしこうえん

**爽快感抜群のロング滑り台!  
駐車場併設で便利!**

ロング滑り台のほか、ブランコ、鉄棒、ターザンロープ、幼児用の複合遊具まである若林西公園。遊具もトイレもきれいで安心して遊ぶことができる。駐車場(4台程度)も併設され、小さな子ども連れにも便利。

**PARK DATA**

④ 若林西町門田52  
☎ 0565-34-6621  
(豊田市役所公園緑地課)



**ロング滑り台**



# 広場で遊ぶ

広々とした芝生広場などがある公園では、思いきり遊べるアクティビティが満載。自然の中でリフレッシュ！

広い河川敷公園で思いきり遊ぼう

矢作川の東岸河川敷の久澄橋から高橋の間、豊田大橋の下に広がる公園。河川敷の広大な芝生広場では、思いきり駆け回って遊ぶことができ。ピクニック用品や、外遊び用のおもちゃを持って出かけてみよう。

MORE



キャンプ

通常はBBQやキャンプは禁止だが、キャンプイベント開催時はOK！郊外に出かけずとも、街から近い公園で非日常の体験ができると好評だ。

周辺の公園まで含めると約33ha！一日では遊びきれない圧倒的な広さ。

## 千石公園

広大な水辺空間を生かし、音楽・スポーツ・キャンプなどの様々なイベントが定期的に開催されている。ジョギングや犬の散歩で利用する人も多い。



千石町

## 千石公園

せんごくこうえん

PARK DATA  
④ 千石町6  
⑤ 0565・34・6621  
(豊田市役所公園緑地課)



丘

丘の上から景色を見下ろせば、気分爽快！

MORE

階段やスロープで登ることができる丘の頂上には屋根付きのベンチがある。360度見渡せて開放感抜群。斜面には、岩登りができるエリアがある。



## 芝生広場

広い芝生広場には、6人程度が座れるテーブル付きベンチや、2人がけのベンチが点在し、親子でのんびり過ごすことができる。

浄水町

## 浄水公園

じょうすいこうえん

PARK DATA  
④ 浄水町4-2-1  
⑤ 0565-34-6621 (豊田市役所公園緑地課)



## バリアフリー

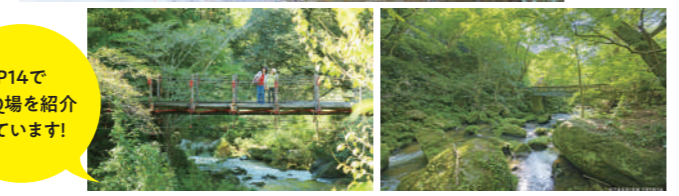
快適なバリアフリートイレのほか、公園全体にスロープが整備されているため、ベビーカーでのお散歩も楽々。

見晴らしのいい丘と芝生広場でピクニックを満喫

バリアフリーのトイレが整いベンチも多く、晴れた日はお弁当を広げる家族連れも。中央の小高い丘からの眺望は抜群。芝生広場でのピクニックもおススメ。また園内のスロープは、ベビーカーでの散歩に最適。



大自然の中で楽しむ川遊びは、いろんな発見があって楽しい！



## 川遊び

周辺の川の浅瀬では水遊びができるとあって、夏には多くの家族連れで賑わう。安心して遊べる緩やかな流れの場所もあり、小さな子どもから大人まで幅広く楽しめる。

王滝町

## 王滝渓谷

おうたきけいこく

PARK DATA  
④ 王滝町上河原12-3(駐車場)  
⑤ 0565-34-6758 (豊田市役所観光誘客推進課)  
⑥ 0565-58-1862 (バーベキュー申込)

自然豊かな渓谷でさらめく清流に親しむ

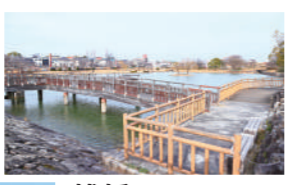
清流と巨岩が織りなす自然美が魅力の景勝地。四季折々の景観を楽しめ、散策路からは渓谷のせせらぎと豊かな森の景観を満喫できる。家族連れにも人気のスポット。



渓流散策

MORE

5か所の園地や梅園、中之瀬大橋など2つのつり橋、王滝湖に架かる全長90メートルの王滝湖かけ橋を渡りながら、豊かな自然の中に設けられた散策道を巡ってみよう。



釣り 平日でも多くの人々が釣りを楽しむ姿が見られる。投げ釣りやルアーは禁止。

## 栈橋

池のほとりには栈橋が設置されており、水辺の雰囲気を感じられる。池を囲う遊歩道の散策もおすすめ。

水辺を求めて、アオサギやカワセミなどの野鳥が集まる。

釣りや野鳥観察にぴったり！水辺で過ごす癒やしの休日  
農業用の溜池だった竹村新池を「人と自然が共生できる公園」として、住民も参加しながら整備。釣りやウォーキング、野鳥観察などで、ゆったりした時間を過ごす人が多く、親水水路では水辺の生き物と戯れる子どもたちの姿も見られる。

MORE



桜の名所

遊歩道に沿って桜並木があり、満開の季節には多くの近隣住民が訪れる。芝生の上にレジャーシートを広げて、家族や友人とお花見を楽しめる。



# 水辺で遊ぶ

自然の中で川遊びをしてはしゃいだり、のんびり釣りを楽しんだり。じゃぶじゃぶ池や噴水のある公園では気軽に水に触れられる。



住吉町

## 竹村新池公園

たけむらしんけこうえん

PARK DATA  
④ 住吉町上根18-1  
⑤ 0565-34-6621  
(豊田市役所公園緑地課)

諏部東町

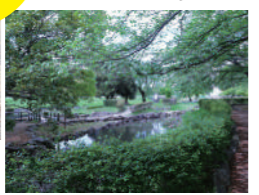
## 柳川瀬公園

やながわせこうえん

PARK DATA  
④ 諏部東町稲荷25  
⑤ 0565-21-2232 (柳川瀬公園体育館)



P12でその他施設を紹介しています！



水遊び用のオムツの着用もOKなので、ベビーカーも遊ぶことができるのが嬉しい！(夏限定の稼働)

鯉が泳ぐ池や小川などの水辺もあり、四季を通じて自然遊びも楽しむことができる。

鯉が泳ぐ池や小川などの水辺もあり、四季を通じて自然遊びも楽しむことができる。

千石町

## 中央公園 (豊田スタジアム)

ちゅうおうこうえん(とよたスタジアム)

PARK DATA  
④ 千石町7-2  
⑤ 0565-87-5200 (豊田スタジアム)



P5-6でその他の施設を紹介しています！

## 噴水の高さで大興奮！広々としたエリアで水遊び

西イベント広場の隣にある大噴水は、高さ2mまで上がる直上噴水を中心に、小さな巻き噴水を配置。ランダムに高さを変えて噴き上がる様子は、見るだけでも面白い。(夏限定の稼働)

## じゃぶじゃぶ池

スタジアムの北側、コンビネーション遊具の近くにあるじゃぶじゃぶ池は、階段状になった円形の広場で水が流れるスポット。水深は5cm程度。(夏限定の稼働)



MORE

## 池や散策道

公園の真ん中には大きな池があり、水辺の生き物を見かけることも。池のそばのテーブル付き東屋でのんびりしたり、散策路を歩いたり、リラックスして過ごせる。

MORE



石に囲まれた高低差のある涼しげな小川。

街中にあり気軽に遊びに行ける公園。子どもに人気のコンビネーション遊具や、グラウンド、池や散策路がある。気持ちのいい芝生広場では花見や紅葉も楽しめ、幅広い世代の利用者が訪れる。

山之手

## 山ノ手公園

やまのてこうえん

PARK DATA  
④ 山之手7-45-1  
⑤ 0565-34-6621 (豊田市役所公園緑地課)



2種類のすべり台などが備わる複合遊具に、子どももおおはしゃぎ。小さな子どもでも安心して遊ぶことができる。

## 芝生広場

芝生広場を囲うように梅や桜が植えられ、春には花見、秋には紅葉を楽しむことができる。野鳥が飛来することも。



# 花を観るなら

四季折々の花が楽しめる公園。春は梅や桜、初夏はバラ、温室では一年を通して植物を鑑賞でき、散策しながら花の魅力に出合える。

MORE

ガゼボ



見晴らしのよい高台にある芝生広場の中にはヨーロッパ調の屋根付き休憩所のガゼボが建つ。観賞温室や四季の花園の後に立ち寄りやすいスポット。

西山町

## 西山公園

にしやまこうえん

PARK DATA

- ① 西山町5-1
- ② 0565-31-2108
- ③ 9:00~17:00
- ④ 月 ※祝日は除く、年末年始



バラ園

園内には約600品種・約3500株のバラが植えられ春と秋が見頃。

四季の花園

季節ごとの草花や庭園設計を楽しめる英国風のモデルガーデン。花は市民ボランティアにより管理されている。

一年中、色鮮やかな花々でいっぱい!

温室も入園無料なのが嬉しい。ハロウィンなどはフォトスポットも設置。

花と緑に囲まれて優雅な気分が過ごしやすい

バラ園や四季の花園、観賞温室、ハス池、アジサイ園、梅園、芝生広場、日本庭園、どんぐりの森など多彩な見所に加え、専門家に花や緑に関する相談ができる「緑の相談所」や園芸講座もあり、季節を問わず草花と触れあえる。

紅葉の見頃は11月中旬~下旬。



秋には川沿いの樹々が色づいて美しい紅葉の景色に様変わりする。

平戸橋町

## 平戸橋公園

ひらとばしこうえん

PARK DATA

- ① 平戸橋町波岩10
- ② 0565-45-7977 (平戸橋いこいの広場)
- ③ 9:00~21:00
- ④ 月 ※祝日は除く、年末年始



平戸橋桜まつり

平戸橋桜まつりは毎年4月第1土曜に開催。屋台が並び、音楽ステージや各種イベントも盛り沢山! 約300本の桜が咲き誇る花見の名所でもあり夜桜見物も人気。



無料で利用できる多目的芝生広場は、のんびりピクニックや軽い運動にぴったり。テニスコートやシャワーを完備したセンターハウスもあり、スポーツや集いにも利用できる。

桜と紅葉が彩る矢作川沿いの癒やしの空間  
矢作川上流に広がる渓谷「勘八峡」の自然を生かして作られており清流の景観が楽しめる。春は桜、秋は紅葉の名所。園内の平戸橋いこいの広場には、芝生広場やテニスコート、センターハウスも整備されている。

平芝町

## 平芝公園

ひらしばこうえん

PARK DATA

- ① 平芝町5-16
- ② 0565-34-6621 (豊田市役所公園緑地課)

梅まつり

春を告げる風物詩として毎年「平芝公園梅まつり」が開催され、多くの人々が訪れる。キッチンカーや苗木の販売などの催しで賑わう。ピンクや紅色、白色など多彩な花を楽しめる。



枝垂れ梅の下は、人気の写真撮影スポット!

約530本の梅が咲き誇る

広い敷地の中に37種類・約530本の梅が咲く名所。多数の品種が植えられているので開花時期が異なり、長く花が楽しめるのも魅力。梅坪駅が徒歩約10分とアクセスも良く、普段は散策やピクニックにもぴったり。



高校野球の予選も開催される、本格的な設備が整った野球場。



全天候型の陸上競技場には400mトラックが8レーンある。



多目的広場

少年野球やソフトボールなど用途に合わせた利用ができる多目的広場。

多目的広場はソフトボール場3面の広さ!



高町

## 豊田市運動公園 (猿投公園)

とよたしうんどうこうえん (さなげこうえん)

PARK DATA

- ① 高町東山4-97
- ② 0565-45-4855 (豊田市運動公園体育館)
- ③ スポーツ施設 9:00~21:00
- ④ スポーツ施設 月※祝日は除く、年末年始

公園の中心部には手入れの行き届いた芝生広場もあり、それぞれのペースで体を動かす人やレクリエーションを楽しむグループ、のんびり過ごす家族連れ姿も見られる。



芝生広場

テニスコート



屋内外のスポーツ施設が充実しており、週末にはスポーツ大会が数多く行われている。施設を利用するには事前にTOSS(豊田市スポーツ施設利用システム)への登録が必要。

運動も遊びも! みんなで楽しめる広々とした公園

体育館や野球場、サッカー場、テニスコートなどの施設が充実。複合遊具、芝生広場や多目的広場、バーベキュー場や噴水水遊び場もある。春は花見、秋はどんぐり拾いができ、園内の小川では魚も見られる。

遊具



BBQ



MORE

バーベキュー場の屋根付き区画は500円、屋根なし区画は無料で利用でき、きれいに整備されている。すぐ横には遊具が集まる広場があり、子連れバーベキューも快適!

P11で噴水を紹介しています!

畷部東町

## 柳川瀬公園

やながわせこうえん

PARK DATA

- ① 畷部東町福荷25
- ② 0565-21-2232 (柳川瀬公園体育館)
- ③ スポーツ施設9:00~21:00
- ④ スポーツ施設月 ※祝日は除く、年末年始



少年野球場

芝生広場



広々とした芝生広場には動物型の遊具が点在。木陰でピクニックを楽しむ親子も多い。

MORE

白浜町

## 白浜公園

しらはまこうえん

PARK DATA

- ① 白浜町
- ② 0565-34-6621 (豊田市役所公園緑地課)

### 矢作川の河川敷に広がるスポーツ公園

豊田市中心部の矢作川沿いに広がる白浜公園は、約10万㎡の広さを誇り、野球場や芝生広場、ジョギングコースなどスポーツ施設が充実。多くの市民に親しまれている。



ジョギングコース



サイクリングコース

緑道の中にはベンチが点在しており、サイクリング途中の休憩にぴったり。

木陰

MORE

小坂町

## 枝下緑道

しだれりょくどう

PARK DATA

- ① 小坂町
- ② 0565-34-6621 (豊田市役所公園緑地課)

親子で楽しむ自然散策&サイクリング

枝下用水沿いに整備された遊歩道兼サイクリング道で、豊田市~安城市方面へ続く豊田安城サイクリングロードの一部。桜並木が続くエリアもあり、桜の開花時期には花見客で賑わう。

テニス、野球、ジョギングなど、さまざまなスポーツが楽しめる公園もたくさん。子どもと一緒に体を動かして汗を流そう!

# 運動するなら

MORE

気分はプロアスリート 本格的な施設で汗を流そう!



芝生広場



# 個性あふれる公園

自然に囲まれた散策道、溪流沿いでBBQを楽しんだり、城跡に整備された公園、蒸気機関車を展示する公園など、個性豊かな公園も数多く点在。

## 五ヶ丘緑地

いつがかりよくち



散策路

約1.0~1.5km程の遊歩道ルート。自然の生態系を残しながら、休憩用のベンチなども配置される緑あふれる散策路。

MORE



見晴らしの丘

丘に続く道の入り口には、分かりやすい案内の石碑がある。元旦には初日の出を眺ようと地元の人や家族連れなどが訪れる。

ゆっくり歩いて一周するのにかかる所要時間は約15~25分。

PARK DATA  
⑤ 五ヶ丘1-37-1  
⑥ 0565-34-6621 (豊田市役所公園緑地課)

四季折々の移ろいを感じながら散策を楽しむ  
五ヶ丘緑地は標高が約70m前後の高台にあり、四季折々の自然の移ろいに触れながら散策ができる。住宅地や山並みを見渡すことができる見晴らしの丘のほか、太陽の丘、かねのなる丘などがある。

みんなでワイワイ！川辺で最高のBBQ体験  
巴川の支流・仁王川沿いの渓谷は「東海の昇仙峡」とも呼ばれる絶景スポット。春から秋には川辺でバーベキューが楽しめる。秋には紅葉も楽しめる。

MORE  
ホテル紅葉の景色



清流では6月中旬～下旬ごろにホテルが飛び交う姿が観察される。秋には周辺の木々が鮮やかな赤色に色づく。



BBQ

川辺で楽しめるバーベキュー場が、春から秋にかけて期間限定で開設される。かまど付きテーブルが整備されているので、コンロなどの持ち込みは不要で便利。(事前予約制)

P11で散策道などを紹介しています！



みんなと一緒に、外で食べるごはんはおいしい！

## 王滝渓谷バーベキュー場

おうたきけいこくバーベキューじょう  
PARK DATA  
⑤ 王滝町上河原12-3(駐車場)  
⑥ 0565-34-6758(豊田市役所観光誘客推進課)、0565-58-1862(バーベキュー申込)

## 八幡公園

はちまんこうえん

PARK DATA  
⑤ 白浜町17  
⑥ 0565-34-6621 (豊田市役所公園緑地課)



豊田おいでんまつり

まつりでは約1万~1万5千発の花火が打ち上げられ、音楽とシンクロナしたメロディ花火やナイアガラも登場。八幡公園はメイン会場からほど近く、迫力ある花火を楽しめるスポット。

遮るものがほとんどない最高の花火ビュー

### 健康遊具

バランスを保ちながら乗る円盤、座ったままでも体前屈の測定ができる器具など多くの健康遊具が多く整備されている。



MORE

広大な芝生広場はおいでんまつりの花火見物スポット  
芝生広場に遊歩道や東屋、公衆トイレが整備された快適な公園。走り回ったりボール遊びにも最適だ。豊田おいでんまつりの花火観賞や屋台も楽しめる穴場スポット。

豊田市の街並みを一望空を近くに感じる展望台  
公園がある丘の頂上からは豊田市街をはじめ遠くまで一望できる。木々に囲まれ、朝日や夕日も美しく、散策しながら心癒やされるひとときが楽しめる。



公園頂上に建つ大きな展望台の上で眺める景色は最高。豊田市中心部を望め、夏は花火観賞を楽しむ人も多い。

小さな子ども、安心して眺められる。

### 休憩所

園内には屋根付きで日ざしや雨を避けられる休憩所もある。周囲の緑を眺めながら、ゆったりと休憩できる。



MORE

## 宝来南公園

ほうらいみなみこうえん

PARK DATA  
⑤ 宝来町4-755-178  
⑥ 0565-34-6621 (豊田市役所公園緑地課)



## 美里のシンボルタワー

園内に立つタワーは、美里地域の人々が未来に向かって伸びて行く姿を表現している。

PARK DATA  
⑤ 美里5-14  
⑥ 0565-34-6621(豊田市役所公園緑地課)

## 神池公園

かみいけこうえん

シンボルタワーや大きなキノコが目印  
神池の北側に道を挟んで広がる憩いの公園。遊具の種類も豊富で、散策やジョギングにも最適。家族連れや地域の人々に親しまれている。春には池の周辺の桜が楽しめる。



健康遊具

足ツボを刺激する突起が設けられた「健康快道」、「背伸ばしベンチ」などの健康遊具がある。

### 休憩所

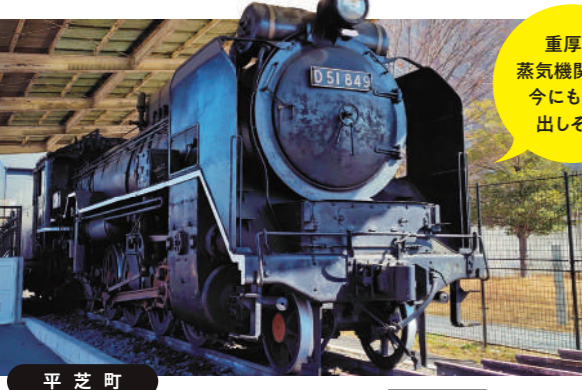


ユニークなキノコ型の休憩スペース。



遊具

高低差のある公園は2段に分かれており、下には遊具、上にはジョギングコースが整備されている。



## 平芝坂の上公園

ひらしばさかのうえこうえん

PARK DATA  
⑤ 平芝町4-12  
⑥ 0565-34-6621 (豊田市役所公園緑地課)

重厚な蒸気機関車は今にも動き出しそう！

「デゴイチ」の愛称で知られる、1943年製のD51849蒸気機関車。保存状態が良好で、正面だけでなく横や後ろなど様々な角度からの姿を楽しめるとあって、遠方から訪れる人も。

MORE



広場

開けた広場ではおにごっこやボール遊びなどを存分に楽しめる。広場を囲うように遊歩道が整備されている。

迫力の鉄道展示！遊んで学べる楽しい公園  
蒸気機関車と路面電車を展示する親子に人気の元交通公園。3股に分かれた滑り台など個性的な遊具やブランコ、砂場などで楽しく遊べる。300mほど移動した場所に平芝公園(P13)がある。

P8で遊具を紹介しています！



## 遊具

滑り台やラダー、クライム板が楽しめる複合遊具が設置されている。トイレや水飲み場があるのも嬉しい。

MORE

## 桜城址公園

さくらじょうしこうえん

PARK DATA  
⑤ 元城町1-51  
⑥ 0565-34-6621 (豊田市役所公園緑地課)

春の桜をはじめマルシェも人気  
孝母藩内藤家の石垣が残る城址公園。敷地は小さいものの、街の憩いの場として広く愛されている。毎月第3土曜日には、グルメやクラフトなどのマルシェが開催されるわ。

桜城 慶長19年(1614)に三宅康長から始まった桜城。周辺に桜が多かったことからその名が付けられたと伝わる。今も春には見事な花を咲かせる桜が楽しめる。



桜城址公園 ©フリスムとよた



### 遊具

シロツメクサが咲く広場には子ども用の複合遊具やブランコなどがあり、子どもたちの楽しそうな笑い声が響く。

MORE

## 若林東公園

わかばやしひがしこうえん

PARK DATA  
⑤ 若林東町石根47  
⑥ 0565-34-6621 (豊田市役所公園緑地課)



花壇から続く遊歩道は1周400mほど。犬の散歩をする人も多い。

地域住民たちの愛で守る。花と笑顔があふれる公園  
色とりどりの花が咲く花壇や、春は桜、秋は紅葉が美しい公園。園内は遊び広場、多目的広場、芝生広場、木陰広場などに分かれ、ピクニックやボール遊びもできる。

### 花壇

地元のボランティアが手入れをしている花壇。鯉のぼりや七夕、ハロウィンなど、季節感を演出する飾り付けにも趣向が凝らされ、公園を訪れる人々を出迎えている。



# 豊田市公園

# I N D E X

正式名称	カテゴリー	利用時間	休園日	駐車場	駐輪場	売店・コンビニ等	座れるカフェレストラン	大型遊具	屋内遊具	キャンプ&BBQ場	ペット入園	水遊び場	ドッグラン	おむつ台	授乳室	障害者用トイレ
五ヶ丘公園	個性	常時開園	無休	-	-	-	-	○	-	-	○	-	-	-	-	○
王滝渓谷	水辺／個性	常時開園 (バーベキュー場は、11:00～17:00)	無休 (バーベキュー場は12/1～3/31(冬季)および4/1～7/20、9/1～11/30の平日が休業)	約220台 (5カ所)	-	-	-	-	-	BBQ	○	○	-	○	○ (多目的トイレ)	○
神池公園	個性	常時開園	無休	-	-	-	-	○	-	-	○	-	-	-	-	○
鞍ヶ池公園	最強	9:00～17:00	12/29～31	約900台	○	○	○	-	○	テントサイト	○	○	-	○	○	○
桜城址公園	個性	常時開園	無休	-	-	-	-	-	-	-	○	-	-	-	-	○
枝下緑道	運動	常時開園	無休	-	-	-	-	-	-	-	○	-	-	○ (多目的トイレ)	-	○
浄水公園	広場	常時開園	無休	-	○	-	-	-	-	-	○	-	-	-	-	○
千石公園	広場	常時開園	無休	141台	-	-	-	-	-	- (キャンプイベント時は可)	○	-	-	-	-	-
竹村新池公園	水辺	常時開園	無休	-	-	-	-	-	-	-	○	-	-	-	-	○
児ノ口公園	自然	常時開園	無休	-	-	-	-	-	-	-	○	○ (小川あり)	-	-	-	-
土橋公園	遊具	常時開園	無休	123台	-	-	-	○	-	-	○	-	-	-	-	○
運動公園 (猿投公園)	運動	常時開園 (スポーツ施設は9:00～21:00)	無休 (スポーツ施設は月、年末年始)	1082台	○	自動販売機のみ	-	-	-	-	○	-	-	○	-	○
中央公園 スポーツパーク 2026年9月 OPEN	広場	10:00～20:00 (4月～9月は10:00～21:00)、 土日祝9:00～21:00	12/28～1/4 (施設点検等で休館する場合あり)	約185台	○	クラブハウス・ 自動販売機のみ	○	-	-	-	○ (一部エリアのみ可)	-	-	○ (多目的トイレ)	-	○
中央公園 豊田スタジアム	遊具／ 水辺	施設により異なる	12/28～1/4 (施設点検等で休館する場合あり)	約675台	○	スポーツプラザ 内売店・自動販売機 (イベントにより利用できない場合あり)	○	○	-	-	○ (場外公園施設のみ可、 スタジアム館内不可)	○	-	○ (多目的トイレ)	○	○
西山公園	花	9:00～17:00	月 (祝の場合は開園)	150台	○	自動販売機	-	-	-	-	-	○ (芝生内は不可)	-	-	○	○
八幡公園	個性	常時開園	無休	-	-	-	-	-	-	-	○	-	-	-	-	○
原山公園	遊具	常時開園	無休	-	-	-	-	○	-	-	-	-	-	-	-	-
平芝公園	花	常時開園	無休	-	-	-	-	○	-	-	○	-	-	-	-	○
平芝 坂の上公園	遊具／ 個性	常時開園	無休	-	-	-	-	○	-	-	○	-	-	-	-	○
平戸橋公園	花	常時開園	無休	100台 (前田公園と共用)	-	自動販売機のみ	-	-	-	-	○ (館内は不可)	-	-	○ (いごいの広場内)	-	○ (いごいの広場内)
宝来南公園	個性	常時開園	無休	-	-	-	-	-	-	-	○	-	-	-	-	○
丸山公園	遊具	常時開園	無休	20台	-	-	-	-	-	-	○	-	-	-	-	○
水無瀬川緑道	自然	常時開園	無休	-	-	-	-	-	-	-	○	-	-	-	-	-
明和公園	遊具	常時開園	無休	-	-	-	-	○	-	-	○	-	-	-	-	○
柳川瀬公園	水辺／ 運動	常時開園 (スポーツ施設は9:00～21:00)	無休 (スポーツ施設は月、年末年始)	410台	○	-	-	○	-	BBQ場	○ (スポーツ施設・噴水は不可)	○ (動物は不可)	○	○	-	○
白浜公園	運動	常時開園	無休 (市のイベント開催等で一部使用できない場合あり)	288台	-	-	-	-	-	-	○	-	-	-	-	○
山ノ手公園	広場	常時開園	無休	13台	-	-	-	○	-	-	-	-	-	-	-	○
若園緑地	遊具	常時開園	無休	-	-	-	-	○	-	-	○	-	-	-	-	○
若林西公園	遊具	常時開園	無休	4台	-	-	-	○	-	-	○	-	-	-	-	○
若林東公園	個性	常時開園	無休	-	○	-	-	○	-	-	○	-	-	-	-	○
和合公園	遊具	常時開園	無休	-	-	-	-	○	-	-	○	-	-	-	-	○