



Direção Almejada pelo Plano

①Aluno do ensino fundamental ②alunos do ensino fundamental II

Indicadores	Estado atual(2024)	Meta
Percentual de estudantes que consideram ter pontos fortes	①87.2% ②84.1%	↑
Percentual de estudantes que acham interessante considerar opiniões diferentes das suas	①73.6% ②74.7%	↑
Percentual de estudantes que consideram as aulas agradáveis	①76.1% ②72.6%	↑
Percentual de estudantes que gostam de ler	①74.1% ②66.5%	↑
Percentual de estudantes que sentem que seus professores reconhecem seus pontos fortes	①91.2% ②91.7%	↑
Percentual de estudantes que consideram poder procurar professores ou outros adultos na escola a qualquer momento quando enfrentam dificuldades ou preocupações	①73.4% ②69.2%	↑
Número de acidentes graves ocorridos nas escolas	0件	→
Percentual de estudantes que responderam considerar a escola um local adequado para estudar e praticar esportes, seguro e confortável para permanecer	①90.8% ②90.2%	↑
Percentual de docentes que se sentem sobrecarregados com suas funções	83.0%	↓
Percentual de docentes que consideram que "quase todos os estudantes" ou "cerca de 80% dos estudantes" compreendem suas aulas	44.1%	↑
Percentual de cidadãos que realizam alguma aprendizagem de forma autônoma	74.4%	↑
Número de usuários da biblioteca (visitantes da Biblioteca Central e da Sala de Leitura Infantil + número de logins no site da Biblioteca Central e na Biblioteca Digital)	1,775,999件	↑
Percentual de estudantes que "adoram" ou "gostam" da região onde moram	①92.4% ②84.4%	↑
Percentual de estudantes que sentem que os adultos da comunidade lhes oferecem orientação nos estudos ou nos esportes e zelam por eles	①83.7% ②68.2%	↑
Percentual de estudantes que desejam fazer algo para melhorar a comunidade e a sociedade	①83.3% ②78.6%	↑
Percentual de estudantes que, para aprimorar a vida em sala de aula, discutem em assembleias de classe e definem soluções aproveitando os pontos positivos das opiniões de todos	①83.6% ②86.1%	↑



Versão Resumida

5º Plano de Administração Educacional da Cidade de Toyota 2026-2030



Filosofia Básica

**No âmbito das conexões,
todos aprendem mutuamente,
abrindo caminhos para uma vida rica e autêntica**

Visão de Aprendizagem Almejada



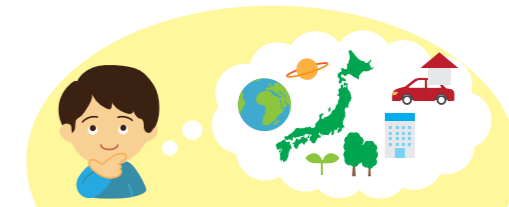
Valorizar a si mesmo e respeitar os outros



Que todos possam, com tranquilidade, continuar aprendendo ao longo da vida, de forma prazerosa



Compartilhar os diversos atrativos da Cidade de Toyota, aprender no âmbito das conexões e crescer junto com a comunidade



Pensar e agir por si mesmo, abrindo juntos um novo futuro

~ No âmbito das conexões, todos aprendem mutuamente, abrindo caminhos para uma vida rica e autêntica ~

A Educação na Cidade de Toyota

A Cidade de Toyota promoverá de forma consistente as iniciativas relacionadas à educação, valorizando as perspectivas de "foco nas crianças" e "conexões mútuas", para que todos possam abrir caminhos para uma vida rica e autêntica.

Projetos Prioritários nas Escolas

A fim de que cada criança desenvolva suas próprias percepções e sentimentos, conecte-se com as pessoas e com a sociedade e, aprendendo com entusiasmo junto aos colegas, cultive a capacidade de pensar e tomar decisões por si mesma, promoveremos, em conjunto com a comunidade, a aprendizagem investigativa.

