

これは図面に記録されている内容を証明した書面である。  
令和8年2月10日  
名古屋法務局豊田支局

登記官

森田知博



座 標 求 積 表

地 番	㊦ 1-5		
測 点	Xn	Yn	(Xn+1 - Xn-1)Yn
2	-98019.703	1971.609	35276.028228
W3	-98008.215	1970.050	23991.268900
K42	-98007.525	1967.578	1705.890126
K34	-98007.348	1966.944	-16915.718400
K33	-98016.125	1963.505	-44343.796920
K44	-98029.932	1956.740	-29867.679360
K58	-98031.389	1956.076	-9496.748980
KN3	-98034.787	1963.981	9998.627271
KN2	-98026.298	1972.172	17118.452960
KN1	-98026.107	1972.478	13008.492410
	倍 面 積		474.816235
	面 積		237.4081175
	地 積		237.40 m <sup>2</sup>

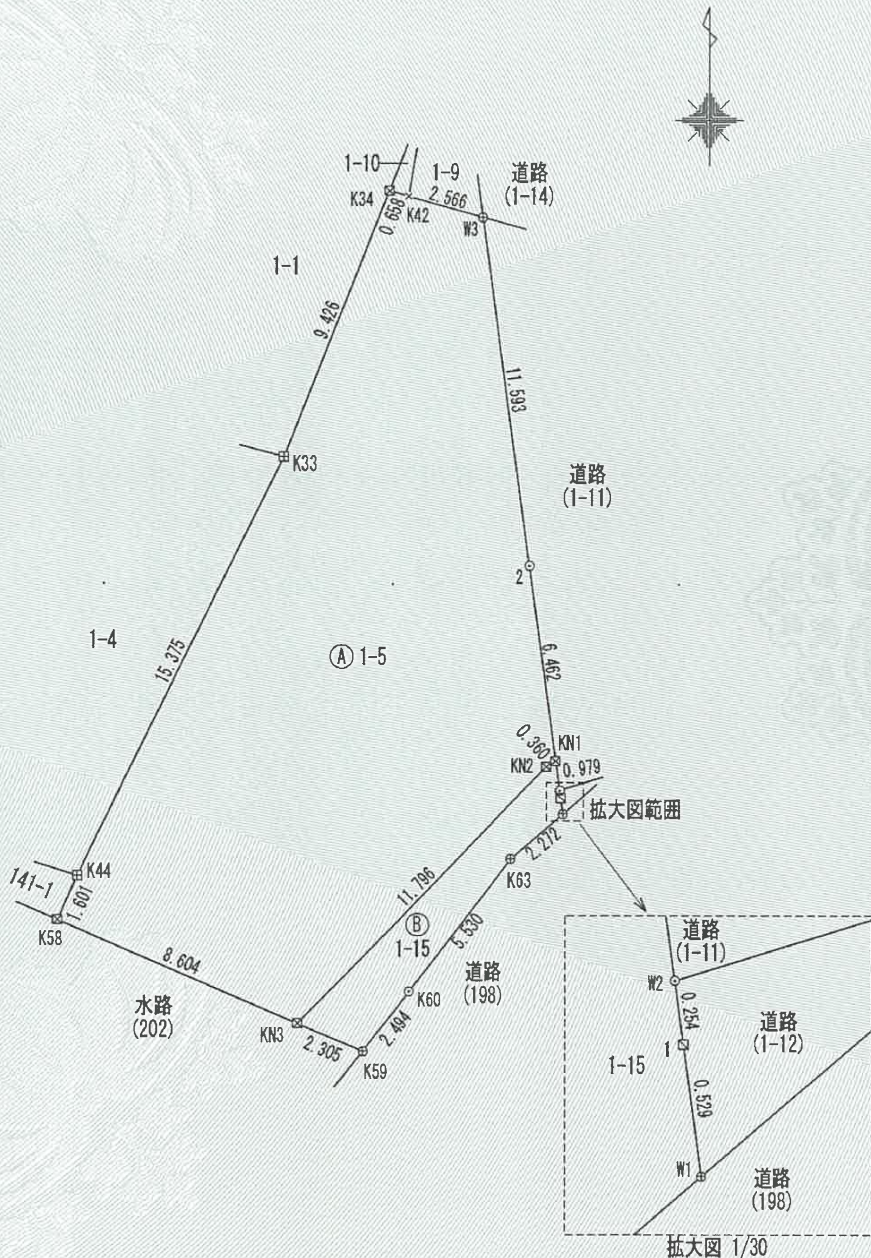
地 番	㊦ 1-15		
測 点	Xn	Yn	(Xn+1 - Xn-1)Yn
KN1	-98026.107	1972.478	1538.532840
KN2	-98026.298	1972.172	-17118.452960
KN3	-98034.787	1963.981	-18459.457419
K59	-98035.697	1966.099	2093.895435
K60	-98033.722	1967.623	12504.244165
K63	-98029.342	1970.999	11565.822132
W1	-98027.854	1972.716	3969.104592
1	-98027.330	1972.644	1530.771744
W2	-98027.078	1972.610	2412.502030
	倍 面 積		36.962559
	面 積		18.4812795
	地 積		18.48 m <sup>2</sup>

合 計 255.8893970

本図面は、下記街区基準点を基に測量を実施し、計算した世界測地系の座標値です。				
街区多角点等の座標一覧				
点 名	X座標	Y座標	標 識	
10A39	-98100.427	1744.593	街区多角点	
1012A	-98014.448	1894.668	街区三角点	
1512A	-97901.315	2000.140	街区三角節点	

※ 世界測地系 第七系  
測量年月日 令和3年7月5日

地 番	1番5,1番15	地 積 測 量 図
土地の所在	豊田市平戸橋町神田	



境界標の種類	
田	コンクリート杭
区	プラスチック杭
区	金属プレート
田	金 属 鉄
×	刻 み
○	計 算 点

(単位：m)

作 成 者	公益社団法人 愛知県公共嘱託登記土地家屋調査士協会 社員 土地家屋調査士 棚野公明 (令和 4年 3月11日作成)	縮尺		申 請 人	豊田市長 太田稔彦	縮尺	1 / 250
-------	---	----	--	-------	-----------	----	---------