

これは図面に記録されている内容を証明した書面である
令和8年2月10日 名古屋法務局豊田支局

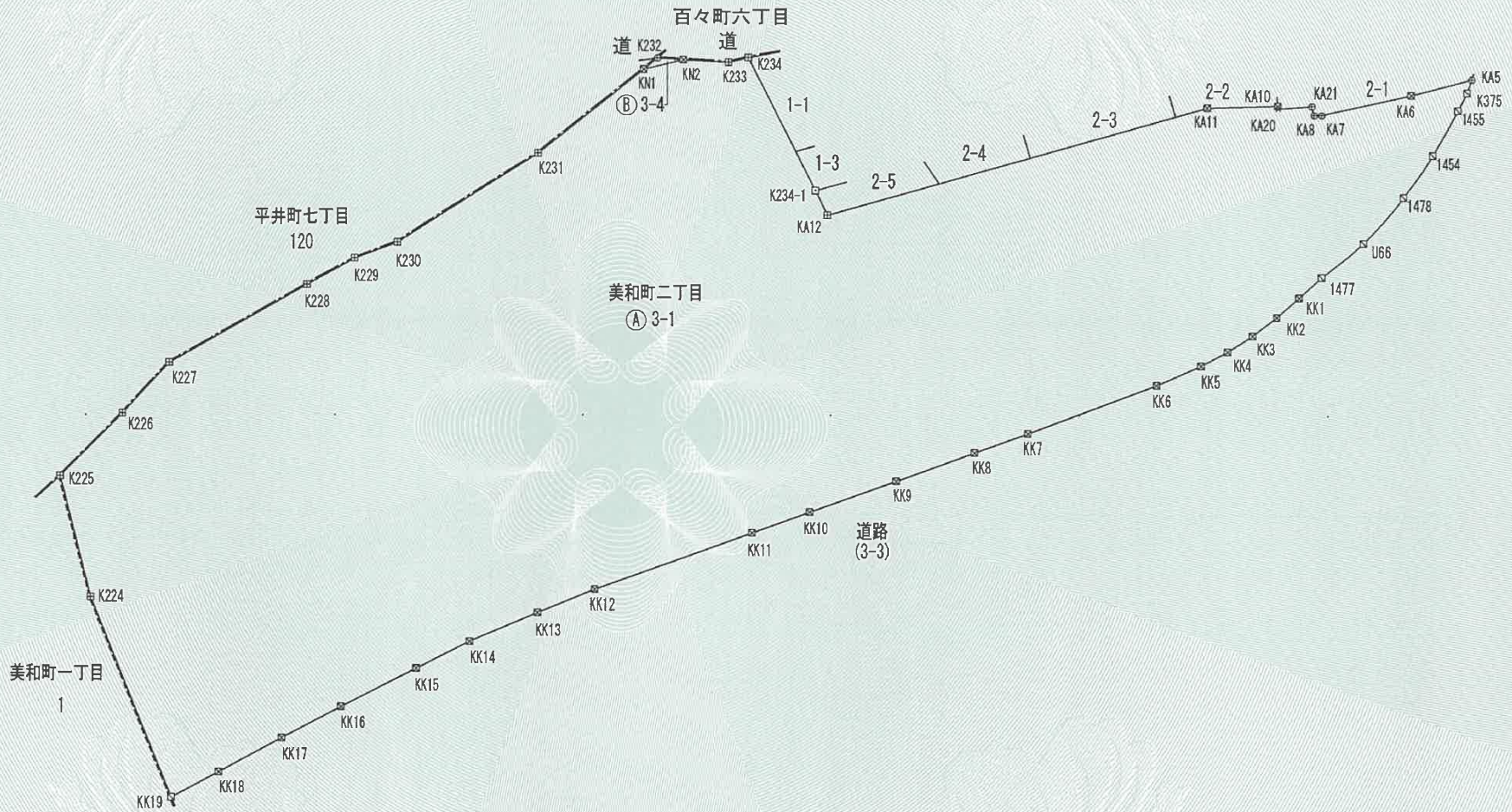
登記官

森田知博



地番	3番1、3番4	土地所在図 地積測量図
土地の所在	豊田市美和町二丁目	

土地所在圖
土地積測量圖

 $\frac{1}{4}$ 

境界標の種類	
田	コンクリート杭
⊕	金 属 鋲
☒	プラスチック杭
×	刻 み
☐	金属プレート
◻	木 杭

作 成 者	公益社団法人 愛知県公共嘱託登記土地家屋調査士協会 社員 土地家屋調査士 柳 野 公 明 (令和 3年 1月 7日作成)	縮尺		申 請 人	豊田市長 太 田 稔 彦	縮尺	1 / 1000
-------	--	----	--	-------	--------------	----	----------

登記年月日： 令和3年1月13日

これは図面に記録されている内容を証明した書面である。
令和8年2月10日
名古屋法務局豊田支局

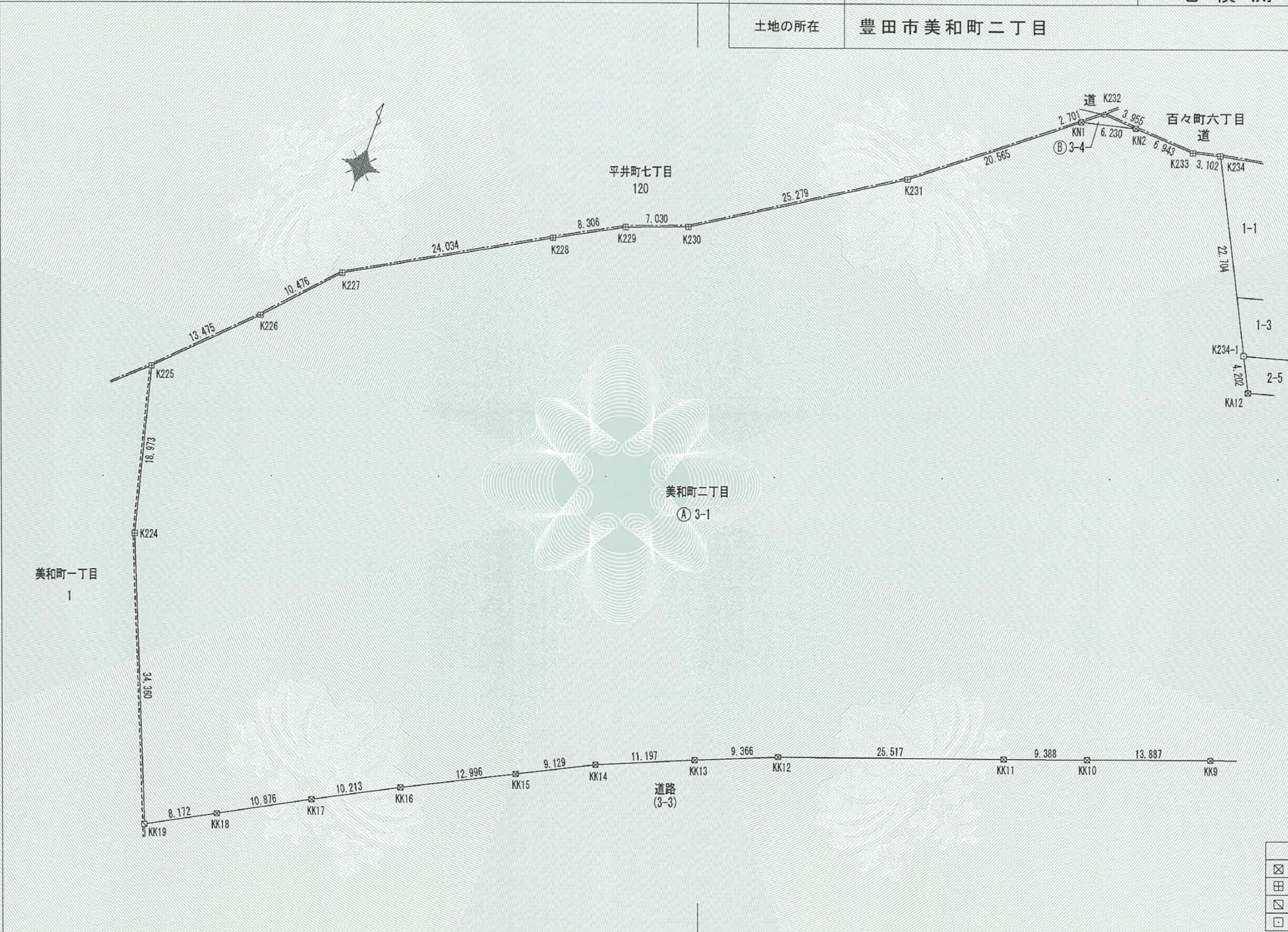
登記官

森田知博



地番	3番1、3番4	土地所在図 地積測量図
土地の所在	豊田市美和町二丁目	

2/4



境界標の種類
プラスチック杭
コンクリート杭
金属プレート
木杭

作成者	公益社団法人 愛知県公共嘱託登記土地家屋調査士協会 社員 土地家屋調査士 柳野公明 (令和3年1月7日作成)	縮尺		申請人	豊田市長 太田稔彦	縮尺	1/500
-----	--	----	--	-----	-----------	----	-------

これは図面に記録されている内容を証明した書面である。
令和8年2月10日
名古屋法務局豊田支局

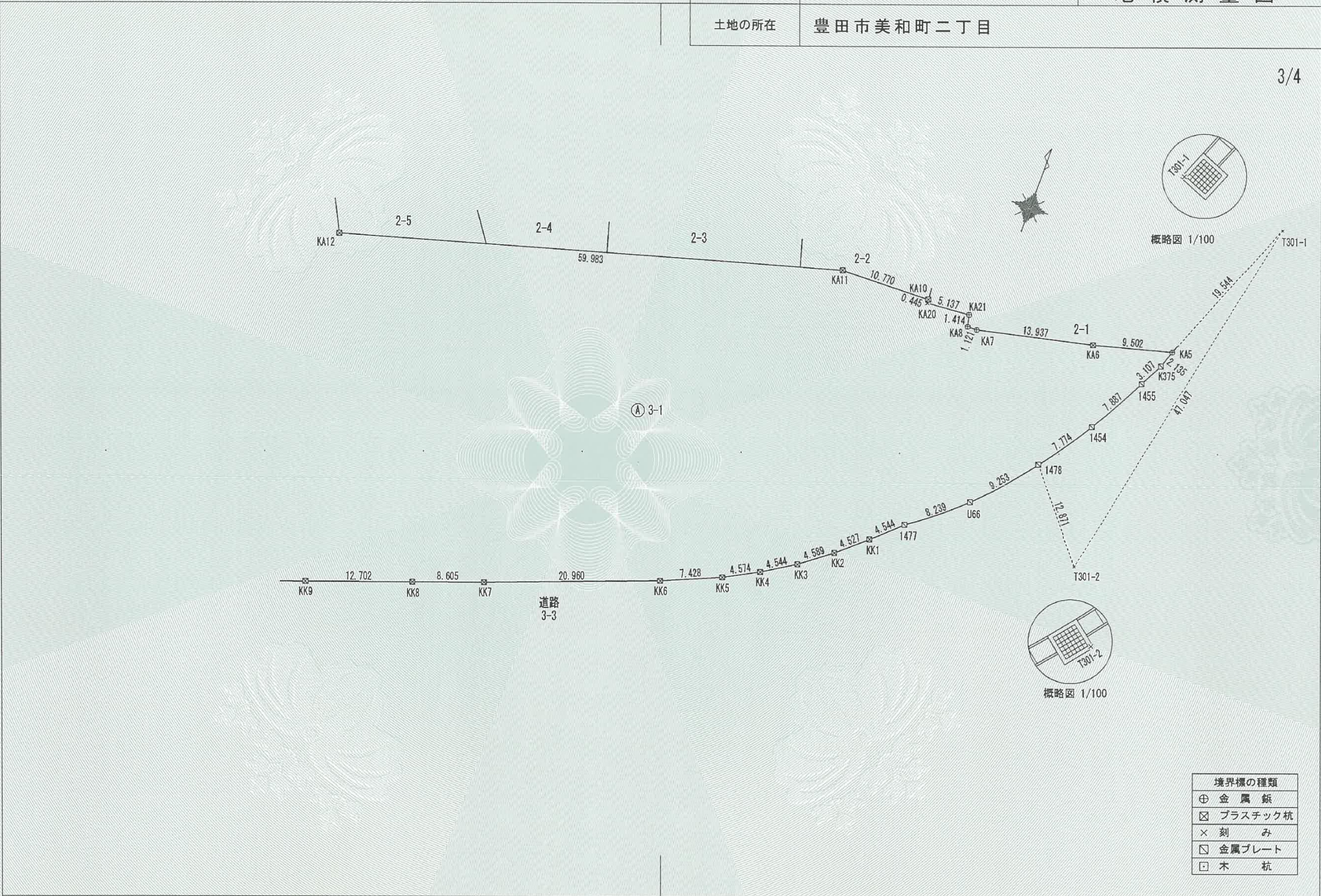
登記官

森田知博



地番	3番1、3番4	土地所在図 地積測量図
土地の所在	豊田市美和町二丁目	

3/4



境界標の種類	
⊕	金属釘
☒	プラスチック杭
×	刻み
☐	金属プレート
□	木杭

作成者	公益社団法人 愛知県公共嘱託登記土地家屋調査士協会	縮尺		申請人	豊田市長 太田 稔彦	縮尺	1/500
	社員 土地家屋調査士 柳 野 公 明 (令和 3年 1月 7日作成)						

登記年月日： 令和3年1月13日

これは図面に記録されている内容を証明した書面である。
令和8年2月10日
名古屋法務局豊田支局

登記官

森田知博



地番	3番1、3番4	土地所在図 地積測量図																																					
土地の所在	豊田市美和町二丁目																																						
		4/4																																					
<table><tr><td>地番</td><td colspan="3">㊦ 3-4</td></tr><tr><td>測点</td><td>Xn</td><td>Yn</td><td>(Xn+1 - Xn-1) Yn</td></tr><tr><td>KN2</td><td>-99650.602</td><td>2343.082</td><td>-3950.436252</td></tr><tr><td>KN1</td><td>-99652.053</td><td>2337.023</td><td>549.200405</td></tr><tr><td>K232</td><td>-99650.367</td><td>2339.134</td><td>3394.083434</td></tr><tr><td></td><td></td><td>倍面積</td><td>-7.152413</td></tr><tr><td></td><td></td><td>面積</td><td>3.5762065</td></tr><tr><td></td><td></td><td>地積</td><td>3.57 m²</td></tr><tr><td colspan="2">合計</td><td colspan="2">10758.8034571</td></tr></table>				地番	㊦ 3-4			測点	Xn	Yn	(Xn+1 - Xn-1) Yn	KN2	-99650.602	2343.082	-3950.436252	KN1	-99652.053	2337.023	549.200405	K232	-99650.367	2339.134	3394.083434			倍面積	-7.152413			面積	3.5762065			地積	3.57 m ²	合計		10758.8034571	
地番	㊦ 3-4																																						
測点	Xn	Yn	(Xn+1 - Xn-1) Yn																																				
KN2	-99650.602	2343.082	-3950.436252																																				
KN1	-99652.053	2337.023	549.200405																																				
K232	-99650.367	2339.134	3394.083434																																				
		倍面積	-7.152413																																				
		面積	3.5762065																																				
		地積	3.57 m ²																																				
合計		10758.8034571																																					
<table><tr><td colspan="4">基本三角点等の座標値</td></tr><tr><td>点名</td><td>X座標</td><td>Y座標</td><td>標識</td></tr><tr><td>愛知豊田</td><td>-95543.132</td><td>7918.311</td><td>電子基準点</td></tr><tr><td>下山</td><td>-106550.857</td><td>13365.677</td><td>電子基準点</td></tr><tr><td>日進</td><td>-96720.119</td><td>-11426.956</td><td>電子基準点</td></tr></table>				基本三角点等の座標値				点名	X座標	Y座標	標識	愛知豊田	-95543.132	7918.311	電子基準点	下山	-106550.857	13365.677	電子基準点	日進	-96720.119	-11426.956	電子基準点																
基本三角点等の座標値																																							
点名	X座標	Y座標	標識																																				
愛知豊田	-95543.132	7918.311	電子基準点																																				
下山	-106550.857	13365.677	電子基準点																																				
日進	-96720.119	-11426.956	電子基準点																																				
<table><tr><td colspan="4">恒久的地物の座標値</td></tr><tr><td>点名</td><td>X座標</td><td>Y座標</td><td>標識</td></tr><tr><td>T301-1</td><td>-99635.245</td><td>2470.231</td><td>樁に刻み</td></tr><tr><td>T301-2</td><td>-99681.335</td><td>2460.786</td><td>樁に刻み</td></tr></table>				恒久的地物の座標値				点名	X座標	Y座標	標識	T301-1	-99635.245	2470.231	樁に刻み	T301-2	-99681.335	2460.786	樁に刻み																				
恒久的地物の座標値																																							
点名	X座標	Y座標	標識																																				
T301-1	-99635.245	2470.231	樁に刻み																																				
T301-2	-99681.335	2460.786	樁に刻み																																				
※ この図面は世界測地系に基づく成果である 世界測地系（第Ⅶ系） 測量年月日 令和 3年 1月 7日																																							
作成者	公益社団法人 愛知県公共嘱託登記土地家屋調査士協会 社員 土地家屋調査士 柳野公明 (令和 3年 1月 7日作成)		縮尺																																				
申請人	豊田市長 太田稔彦		縮尺																																				