



(注) 地図に準ずる図面は、土地の区画を明確にした不動産登記法所定の地図が備え付けられるまでの間、これに代わるものとして備え付けられている図面で、土地の位置及び形状の概略を記載した図面です。



請求部	所在	豊田市美和町二丁目				地番	3番1			
出力縮	1/600	精度区分		座標系番号又は記号		分類	地図に準ずる図面		種類	旧土地台帳附属地図
作成年月日	昭和53年5月1日				備付年月日(原図)			補事項		

これは地図に準ずる図面に記録されている内容を証明した書面である。

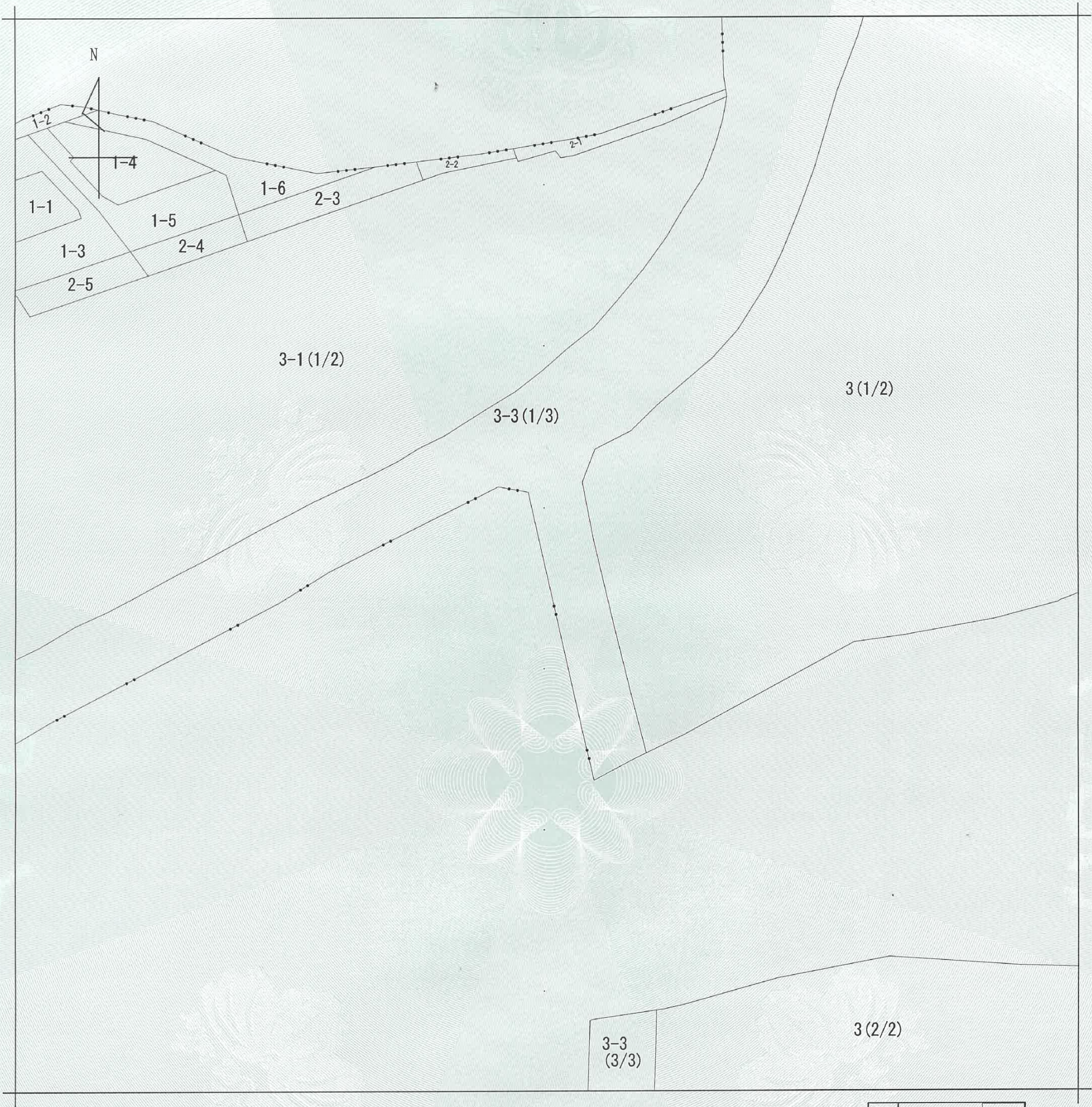
令和8年2月10日
名古屋法務局豊田支局
登記官

請求番号：36-1
(1/2)

森田知博



公用



(注) 地図に準ずる図面は、土地の区画を明確にした不動産登記法所定の地図が備え付けられるまでの間、これに代わるものとして備え付けられている図面で、土地の位置及び形状の概略を記載した図面です。



請求部	所在	豊田市美和町二丁目					地番	3番1		
出力縮尺	1/600	精度区分		座標系番号又は記号		分類	地図に準ずる図面		種類	旧土地台帳附属地図
作成年月日	昭和53年5月1日				備付年月日(原図)			補記事項		

これは地図に準ずる図面に記録されている内容を証明した書面である。

令和8年2月10日
名古屋法務局豊田支局
登記官

請求番号：36-1
(2/2)

森田知博



公用