

豊田

「やさし〜」

FREE  
¥0

自分のミライが  
ここに重なりだす。

Toyota  
City







癒される場所がある  
*relaxing place*





惹かれる景色がある  
*enjoy* *life*

Toyota City



ふとした瞬間を  
写真に撮りたくなる。  
ただのひと休みが  
思い出に変わる。





Toyota City

新しいことが何かしたくて  
少しでも体を動かしてみよう。  
疲れない程度と想っていたけど  
いつの間にか忘れていた。

楽しめる体験がある  
*explore* *more*



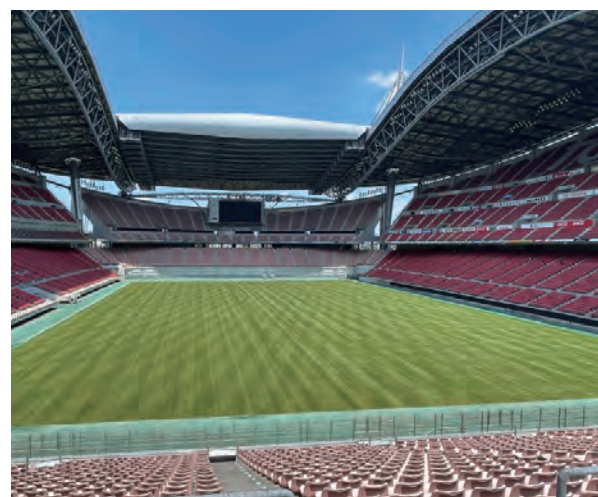




Toyota City  
新たな発見、

意外な日常が身近にある。

癒される場所から惹かれる景色、楽しめる体験まで。  
そんな毎日がずっと続いていく予感がある。



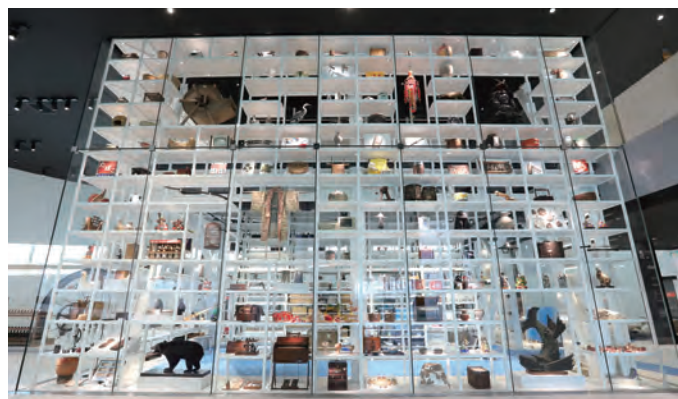




おしゃれな  
カフェでゆったり



江戸時代の  
農家を探検！



## 06 | 豊田市博物館

豊田市産の杉を活用した“サステナブルな建築”、市民参加型のコンセプトも話題の新鋭ミュージアム

市民と一緒に考え、成長する「みんなで作くりつづける博物館」をコンセプトに、2024年4月にオープン。見て、聴いて、触って、においをかいで、あっと驚く仕掛けや体験スポットもたくさん！



【アクセス】名鉄「豊田市駅」より徒歩約15分 【営業時間】10:00～17:30(入場は17:00まで) 【定休日】月曜(祝日は除く)、展示替え期間、年末年始  
【問合せ】☎0565-85-0900

# まちあるきの日、

都市と自然が共存する“とかいなか”豊田市。  
スマートな日常と、開放感に満ちた日常を  
いつでも軽やかにスイッチできる。

## 04 | お庭でマルシェ & とよたブックマーケット

博物館の芝生広場でわくわくピクニック気分！

### お庭でマルシェ

多彩なアート&クラフトをはじめ手作りのスイーツ、地産地消の食材などこだわりのブースが大集合。ワークショップを行うブースもあり、作り手との会話も楽しみ！



新しい出会いに  
わくわく！

【開催日】春に開催 ※詳細はお問い合わせください  
【問合せ】一般社団法人TCCM ☎0565-47-7007  
【会場】豊田市博物館芝生広場・豊田市美術館庭園

### とよたブックマーケット

一般の人が本を持ち寄って出店する古本屋さんメイン。ユニークな書店や出版社、アーティストの創作本、こだわりの飲食店も出店。空の下で運命の一冊に出会えるかも！



【Instagram】@toyota\_book\_market 【開催日】毎年秋に開催  
【問合せ】EAST ENDERS ☎080-9561-3028 【会場】豊田市博物館芝生広場



## 05 | STREET & PARK MARKET

ハンドメイドの雑貨からこだわりの食材まで  
手のぬくもりを感じるモノがいっぱい

「丁寧にモノをつくる人と、丁寧に暮らす人が出会う場所」。そんなコンセプトのもと、毎月開催されている定期マルシェです。市販品では見つからない作家モノやアンティーク、地産地消の食品など一期一会の出会いが楽しみ！

【Instagram】@markettoyota  
【開催日】毎月第3土曜日10:00～15:00 ※雨天決行  
【問合せ】一般社団法人TCCM ☎0565-47-7007  
【会場】桜城址公園、豊田参合館1Fアトリウム ※変更もあり

# やまあそびの日。 いいとこどりの365日。



やみつきに  
なる爽快感！

レジャーシートを  
持っていこ！

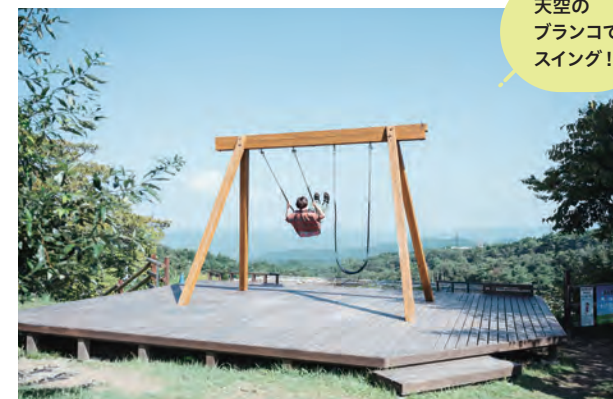
## 01 | 鞍ヶ池公園(くらがいけこうえん)

観光牧場から動物園、アドベンチャー体験まで  
圧巻のスケールで進化を続けるファミリーパーク

豊田市街地の東部にある鞍ヶ池を中心に動物園、植物園など遊べる施設が大充実。キャンプフィールドでは本格アウトドア体験、フォレストアドベンチャーでは樹林を登って渡って、池越しジップスライドで空中散歩も！



【アクセス】名鉄バス「鞍ヶ池公園前」バス停下車すぐ  
【休園日】12月29日～12月31日 ※植物園は月曜休み 【料金】入園無料



天空の  
ブランコで  
スイング！

## 03 | 旭高原元気村

清々しい高原の風に吹かれてアウトドア遊びを満喫！  
動物たちとのふれあいや多彩な体験教室も楽しみ

標高650mの愛知高原国定公園内にあり、キャンプやバーベキュー、ふれあい動物園、ソーセージ作りなどの体験教室、天体観測などアクティビティ満載。冬には雪そりゲレンデがオープンするなど、四季を通じて楽しめます！



【営業時間】9:00～17:00(BBQ場は～15:00、雪そりゲレンデは～16:00)  
【定休日】木曜日(祝日の場合は翌日) ※春・夏・冬休み期間中は木曜日営業  
【問合せ】☎0565-68-2755

## 02 | 王滝渓谷(おうたきけいこく)

巨岩が形作る清流、スリリングなつり橋！  
バーベキューも楽しめる自然のワンダーランド

仁王川沿いの渓谷には5か所の園地と遊歩道が広がり、豊かな自然を満喫しながら散策できます。春は桜やピクニック、夏は川遊び、秋は紅葉、冬は雪景色と四季折々の自然の中でココロもカラダもリフレッシュ！

【アクセス】豊田松平ICから車で約10分  
【営業時間】年中無休 ※バーベキュー場の営業は4月1日～11月30日までの土・日曜日及び休日(8月は毎日) 【問合せ】☎0565-58-1862



肉焼けたよ、  
集合！



豊田市の魅力を伝え、  
人と人をつなぎたい。

学生の頃に参加した「とよた学生プロジェクト」を通して地域と関わる仕事の面白さを知り、とよた市民活動センターでの就業を経て独立。地域の若い人たちが挑戦するためのきっかけづくりの場になればとの思いから、ゲストハウス兼コミュニティレンタルスペース「kabo」を立ち上げました。

めざすは気軽に寄れる  
「まちのリビング」。

2階がゲストハウスで、1階にはコミュニティレンタルスペース、喫茶、そして委託販売スペースを設けてい

ます。「kabo」がある界限は豊田市の中心街でありながら昔ながらの通りや商店街が残っているんです。めざしているのは「まちのリビング」。地元の人にも引越してきたばかりの人にも、まずは気軽に覗いてもらって、豊田市というまちをおもしろがる人が増えるといいな、ここでの出会いをきっかけに新しい仕事や挑戦につながると思います。

立ち上げに際して仲間や地域の方々にお世話になったように、私もだれかの力になりたいと思います。豊田市で何かやりたいけれど知り合いや相談できる人がいない、そんな方はぜひ来てください。人と人をつなぐお手伝いならできますし、ウェルカムです！



ゲストハウス兼コミュニティ  
レンタルスペース「kabo」代表  
犬飼さん  
商店街の一角で、たくさんの人が気軽に情報の発受信やコミュニケーションができる場を提供している。



## Stories from Toyota



このまちにいる  
わたしたちのこと。

豊田市に住んでみて、実際どう？  
暮らしている人たちのリアルボイス！

「自分の店を持ちたい」  
その夢を豊田で叶える。

専門学校卒業後に就職した美容室で、豊田市・名古屋市のそれぞれの店舗に勤務したのち、28歳で独立しました。豊田はまちの雰囲気自分が合っていて、お客さま一人ひとりと長くお付き合いしていけそうだなと思いました。人口も多く企業がたくさんあり、安定して人の流入が見込める土地柄は事業者にとってと



「Lilac HAIR&LIFE」代表  
KUMAさん  
ハワイにあるような心地いい  
お店をコンセプトに、地域に密着した美容室を運営している。

「豊田市は美容室に限らず、  
事業者にとって魅力的なまちだと思います。」

でも魅力的です。  
起業にあたっては仕事を通じて知り合った他業種の方が力になってくださり、お客さまとのつながりを大事にしてきて本当に良かったです。開業資金は銀行より利息の低かった愛知県の美容組合から融資を受けました。

地域に長く愛される  
美容室をめざして。

店名の「Lilac」は思い出・友情という花言葉に由来しています。お客さまの思いづくりをサポートできたという思いを込めました。入口にはスロープを設け、バリアフリーに。店内に設けた個室では席を移動することなく一通り施術が可能な設備を導入。スタッフ全員が「ハートフル美容師」(全日本美容生活衛生同業組合連合会認定)という資格を持ち、高齢者や障がいのあるお客さまにも快適で満足度の高い美容サービスを提供できるよう努めています。個室はお子さんのママさんからも好評なんです。開業2年目からは豊田市の中学2年生に向けた職業体験も受け入れています。緊張しながらも一生懸命に接客する生徒さんたちの姿を見て、私自身あらためて美容師の仕事の大事な部分を見つめ直すことができました。

地元の口コミで見る  
このまちの今

## Voice

食料品店や商業施設が  
充実していて生活しやすく、  
映画館もあって  
十分住みやすいまちです。

(Kさん・女性)

市街地の近くでもまちが静かで  
徒歩圏内に何でもあって便利。  
整備されたまち並みと美しい公園、  
住み心地は抜群ですね。

(Iさん・夫妻)

休日は鞍ヶ池公園などの  
自然スポットでリラックス。  
市内のスポーツ施設や  
飲食店もよく利用しています。

(Kさん・男性)

田舎すぎず、都会すぎず、  
自然豊か。  
大好きな豊田市美術館の  
展示はすばらしいと思います。

(Aさん・女性)

休日にはSNSを使って  
「#豊田市カフェ」などで  
情報収集をし、夫婦で  
カフェ巡りを楽しんでいます。

(Kさん・女性)

山村で農業しながら暮らしたい、  
そんな夢を持って山村部に移住。  
意外と若いイターン仲間も多く、  
ネット環境もバッチリ快適です。

(Tさん・夫妻)

山や川、田んぼのある風景に  
理想の田舎はここだ！と。  
移住者を家族のように迎えてくれ  
ありがたいなと思いました。

(Mさん・夫妻)

まちの文化施設が豊富にあり  
市営なので料金も格安！  
一流アーティストの音楽や芸術を  
気軽に楽しめるのが魅力です。

(Yさん・女性)



なんでも充実？！

# 暮らしやすさ フル装備



## 01 親も子どものびのびと成長できる、あったかいまちで子育てできたらいいな。

豊田市は「2024年度版共働き子育てしやすい街ランキング(日経クロスウーマン発表)」で東海地方1位を獲得！なぜそんなに支持されているかといえば、国の基準に対して保育士人数を増やすなどの手厚い体制でありながら、こども園の待機児童ゼロ、第2子以降無料といった安心要素が揃っているから。さらに育児に関わる相談・支援・交流の場が多いのも心強

いところ。成長に合わせて楽しめる公園や公共施設、個性豊かな学校もたくさん。こどもにはもちろん、パパママにもやさしくて頼れるまちなのです。



子育て支援について

## 03 車がないと暮らせない？近郊アクセスも気になる。

都心や周辺のタウンエリアなら、マイカーなしでも十分快適に生活ができます。また豊田市駅なら始点・終点なので、座って通勤できちゃうところもポイント。もちろん自動車派にも便利で、市内にたくさんのインターチェンジがあるので、東海エリアのさまざまなスポットにもラクラクアクセス！

## 04 老若男女が盛り上がる豊田市の夏の風物詩「豊田おいでんまつり」

豊田市の一大イベントとして開催される豊田おいでんまつり。まつりの締めくくりには豪華絢爛な花火大会が行われ、市内外問わず多くの観覧者が訪れます。豊田の夏はこれがないと話せない！



## 05 豊田市って実はマルシェのまち？

豊田市って実はマルシェのまち？

市のあちこちで大小さまざまなマルシェが開催。地産地食の美味しいものやステキなハンドメイド品との出会いが待っていますよ。

## 06 美味しい・楽しい・便利が市街地にぎゅっと凝縮。

美味しい・楽しい・便利が市街地にぎゅっと凝縮。

中心市街地には大型商業施設とこだわりの個人店が共存。ほどよいサイズの「駅前モール」で、日々の買い物からショッピング、グルメも娯楽も◎。



## 07 大好きなパートナーと結婚！かしこく新生活を始めたい。

豊田市で新婚生活をスタートすると、「豊田市結婚新生活支援補助金」により最大60万円がもらえる！なにかと物入りな新生活にこの“お祝い金”はうれしいかぎり。ほかにも環境性能や安全性、省エネなどに配慮した住宅を対象にさまざまな補助や減税が用意されていて、新居への夢も広がります。コスパよく心地よく暮らすた

めのサポートをフル活用して、ますますハッピーになっちゃいましょう。



豊田市結婚新生活支援補助金について

※補助金は予告なく終了場合があります。

## 09 人と人とのつながりを大切に毎日を豊かに過ごしたい。

例えばこどもたちの部活動のサポートやスポーツ大会のボランティアなど、特技や趣味を生かして、気軽に参加できる機会がいっぱい。豊田市の“ソーシャルグッド”な毎日で、いつのまにか友達だらけになりそう！



地域指導者について



スポーツボランティアについて

## 08 “好き”や“得意”を生かしてチャレンジしてみたい！

あなたのチャレンジを応援する支援制度が大充実！山村の空き家を利用して新たにビジネスを始めた人や、女性起業家をバックアップするプロジェクトで夢を叶えた人も。「ものづくり創造拠点SENTAN」では、ミライを夢見る人々が、イノベーションの創出に向け挑戦をしています。農業や林業を始めた人向けの窓口もあります。豊田市でなら、自分らしい選択が叶うかも。



起業支援について



## 10

食べ物が美味しいって住む場所の絶対条件かも。

豊田市は愛知県でもいちばんの米どころ。季節ごとの新鮮野菜に、甘い桃や梨、ソウルフードのチキンコロッケも必食です。恵み豊かな地元食材で心も体も元気に！

## 11

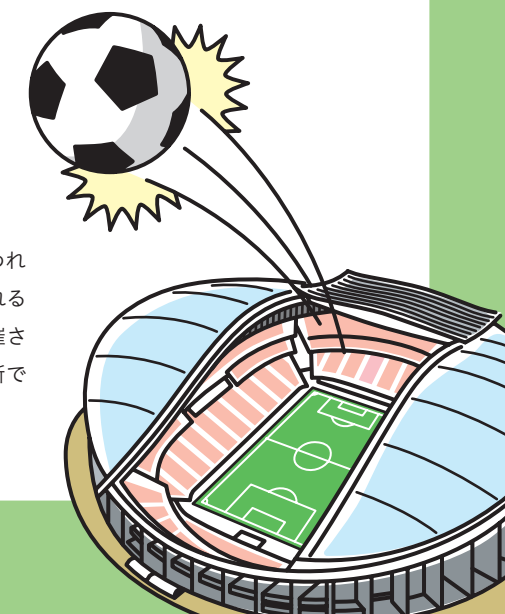
大人も子どもも元気のヒケツはスポーツが身近な暮らし。

市内には12の「地域スポーツクラブ」があり、大人も子どもいつでも気軽にスポーツに親しめます。コスパ良くジム活するならスカイホール豊田のトレーニングルームや、豊田スタジアムの屋内プールがおすすめ。低コストで本格トレーニングが叶うなんて、長く続けられそう♪

## 12

感動と興奮をくれる“本格的”が日常のすぐそばに。

サッカーやラグビーの国際大会が行われる豊田スタジアムや、有名展が開催される豊田市美術館、世界水準の公演が開催されるコンサートホールなど、身近な場所で一流に触れられます。





自分のミライが、ここに重なる。

Toyota  
City



〔発行元〕

豊田市 魅力創造部 シティプロモーション戦略課

愛知県豊田市西町3丁目60番地

☎ 0565-34-6761

✉ promotion@city.toyota.aichi.jp

Instagram

Follow  
us

とよた|くらしあそび【公式】

子育ても、あそびも、  
豊田市で楽しもう。  
まちのイベントや季節の話題など、  
暮らしの中にある  
豊田市の魅力を発信します。



〔表紙撮影〕

廣田 達将 (@pere\_peri\_peru\_)

〔裏表紙撮影〕

柴まる (@sweet\_dreams1783)

〔写真協力〕

豊田市美術館  
一般社団法人ツーリズムとよた  
株式会社スノーピーク  
(パークフィールド スノーピーク 豊田鞍ヶ池)  
Rally Japan

フォレストアドベンチャー・豊田鞍ヶ池  
鞍ヶ池公園ミライプロジェクト共同企業体  
村上 未知  
EAST ENDERS coffee & chocolate  
一般社団法人TCCM  
豊田市博物館

表紙・裏表紙の  
撮影場所はココ！



名鉄 旧三河広瀬駅

趣のある廃駅として人気の  
フォトスポット。国の有  
形文化財にも登録されて  
います。

\*このパンフレットに掲載している情報は、特に表記がない場合、2026年1月1日時点の有効な情報です。  
情報は変更となる場合がございますので、最新の情報や詳細については各施設へお問い合わせください。