

# 1 松平体育館

室外機・室内機設置箇所

熱源：EHP

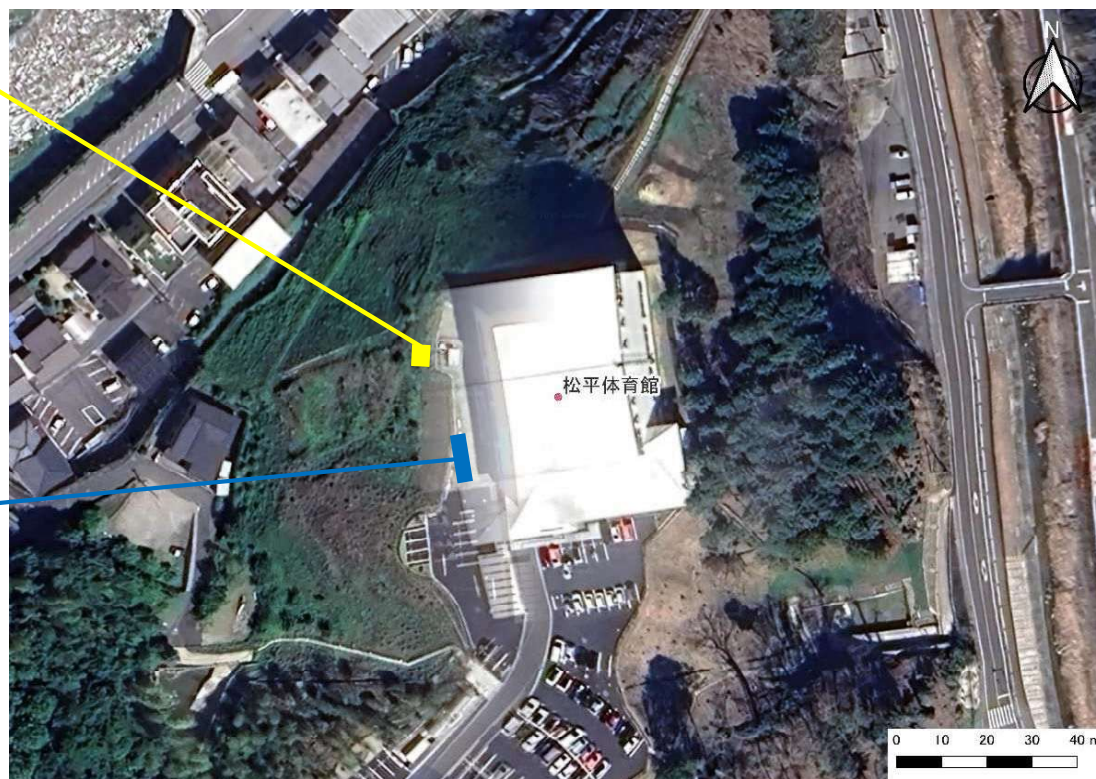
都市ガス：なし

既設キュービクル：屋外  
変圧器：増設不要

## 室外機設置箇所

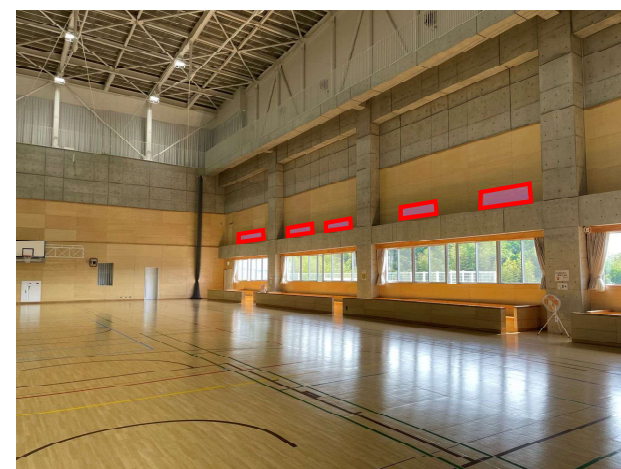
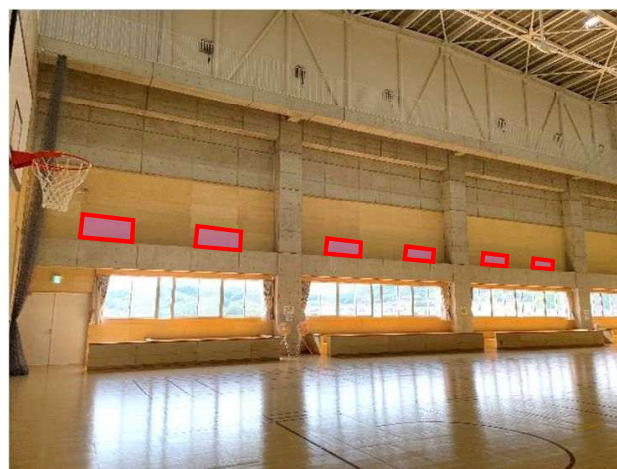
設置箇所：体育館西部

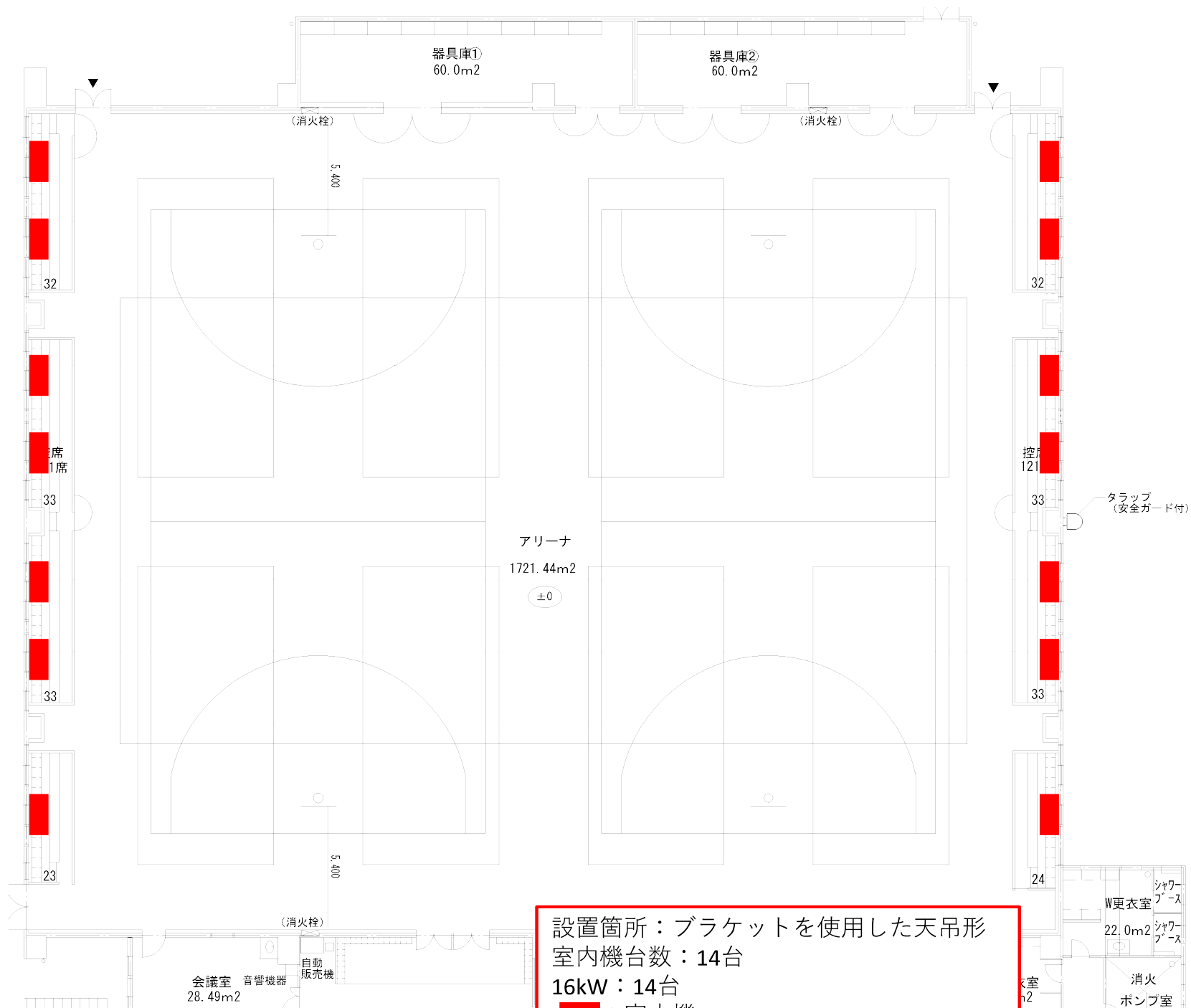
- 既設の室外機に並べて設置する。



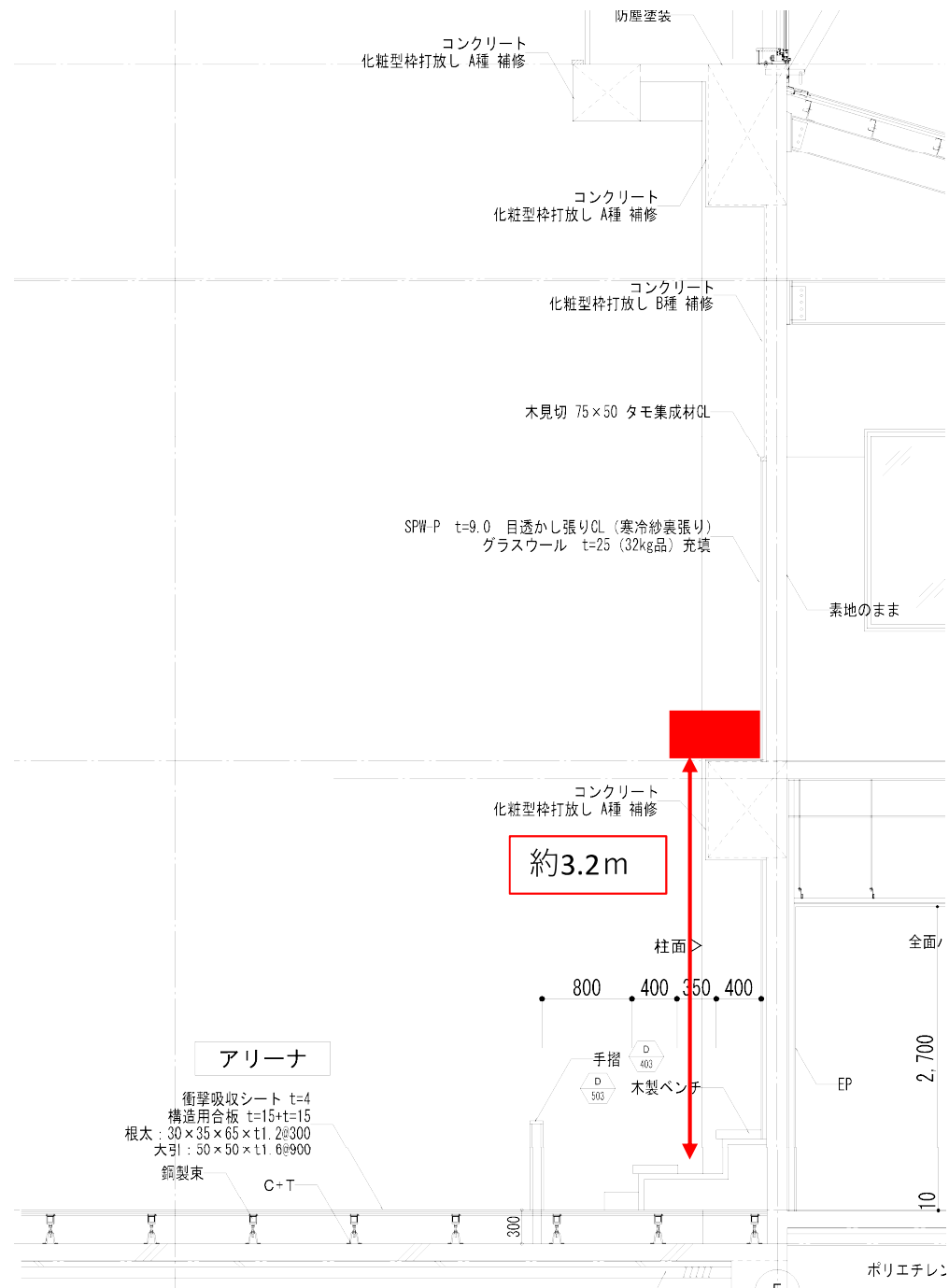
## 室内機設置箇所

- 観客席頭上の梁の上に、ブラケットを使用した天吊形を設置する。





設置箇所：ブラケットを使用した天吊形  
室内機台数：14台  
16kW：14台  
■：室内機



## 室内機の設置イメージ

○ブラケットによる壁への取り付け  
W1,800×D800×H350(防球ガード込み)  
W1,580×D690×H310(本体)





## 2 小原トレーニングセンター

室外機・室内機設置箇所

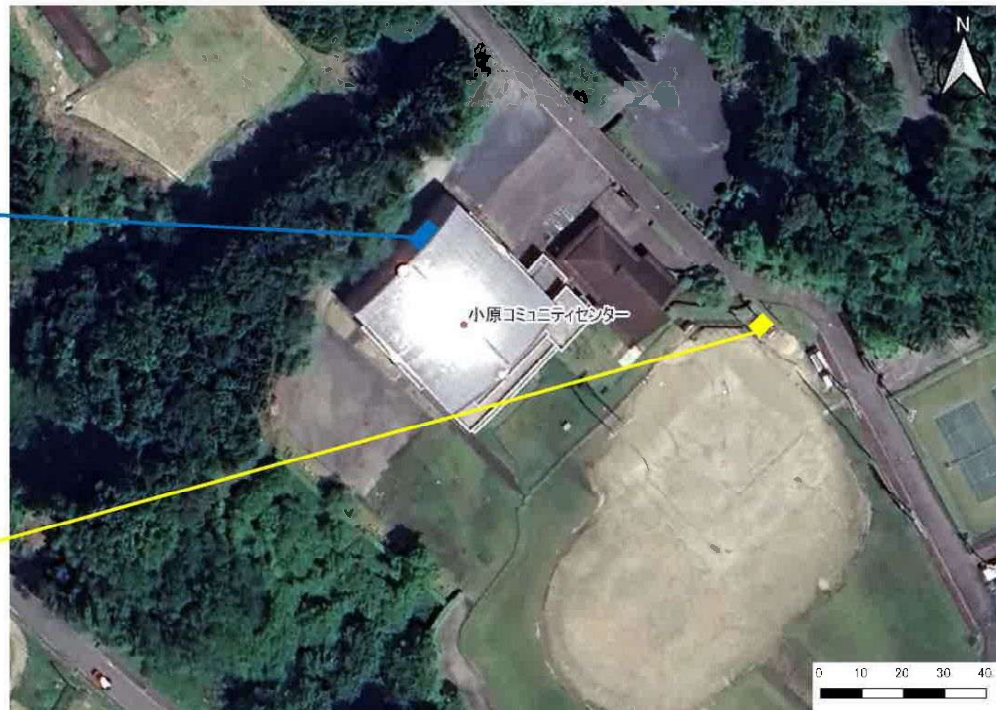
熱源：EHP

都市ガス：なし

### 室外機設置箇所

設置箇所：体育館北西部

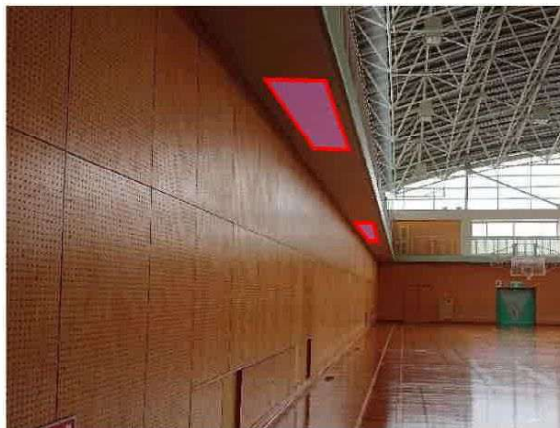
- 車両が通る幅を確保しての設置が可能である。

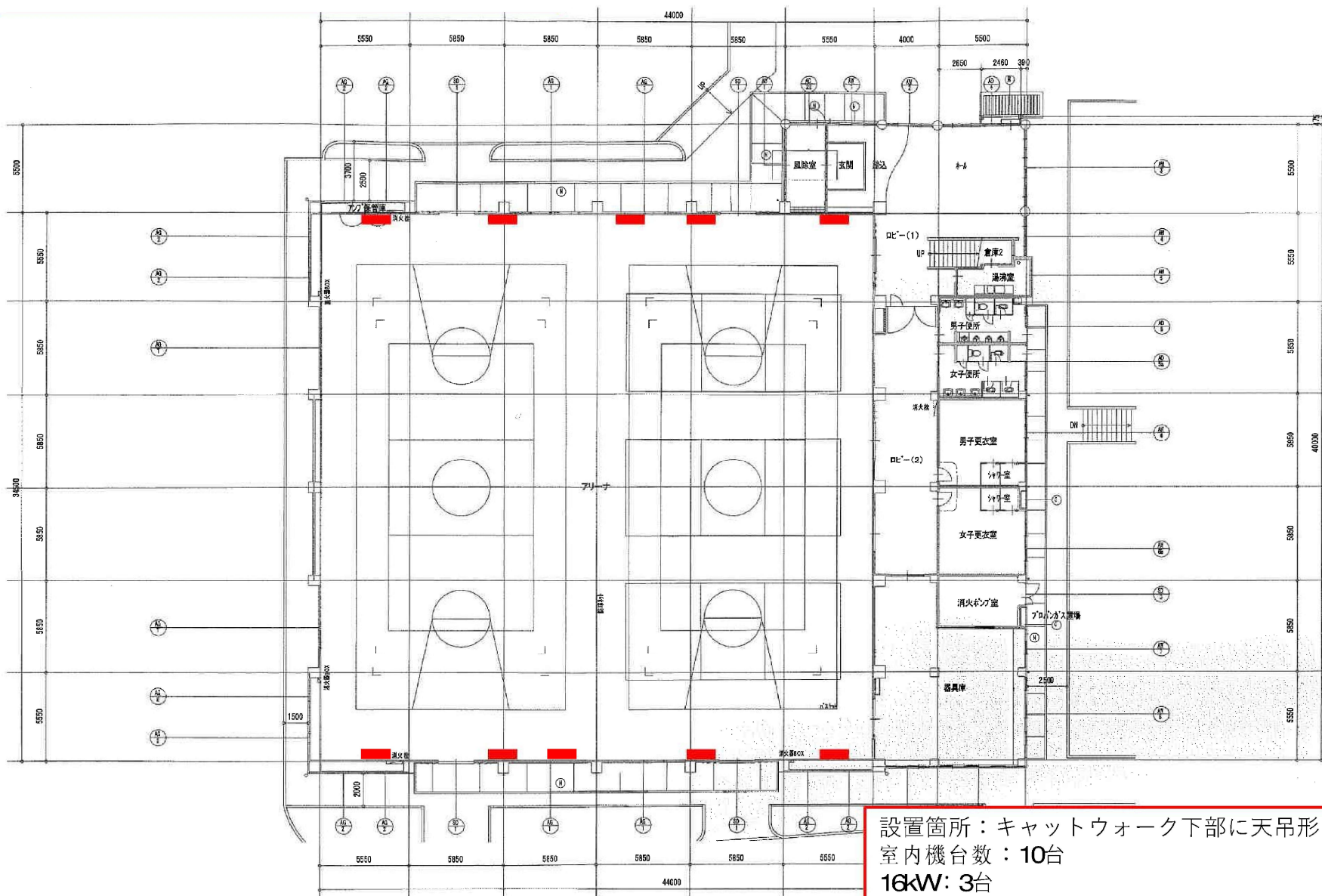


既設キュービクル：屋外  
変圧器：不要

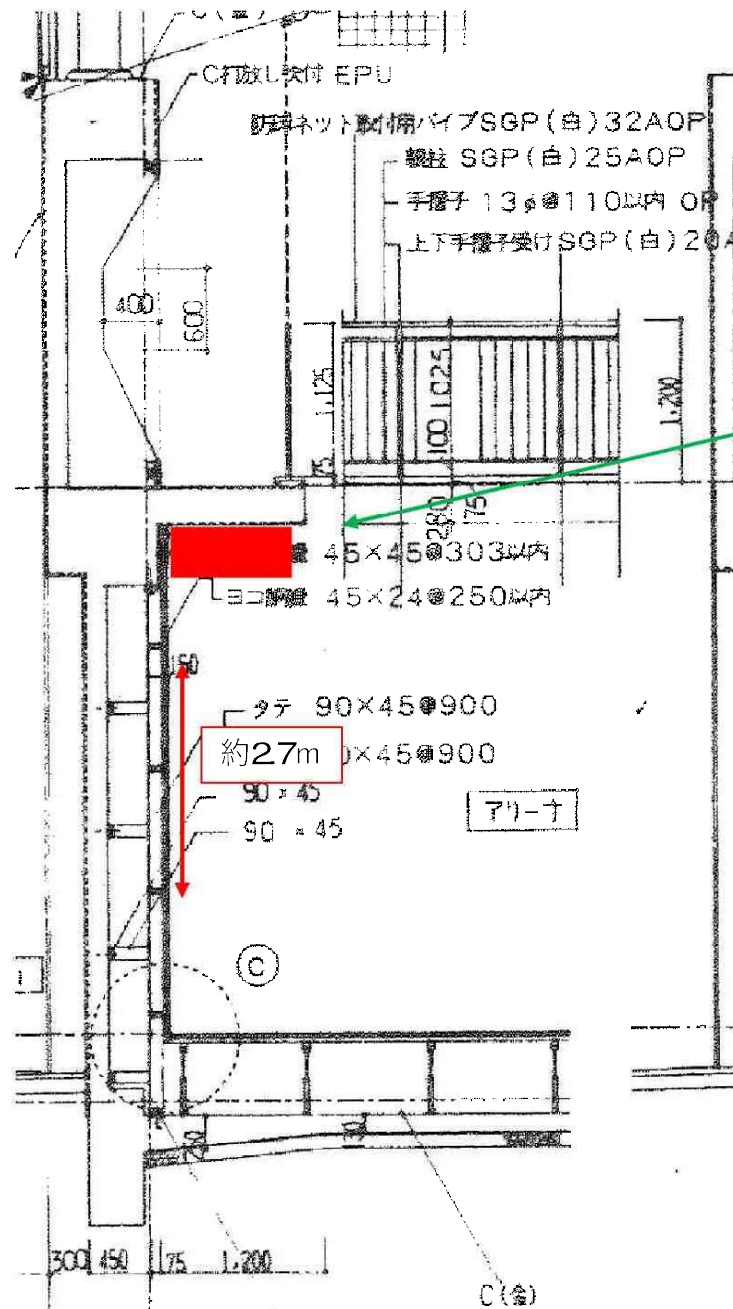
### 室内機設置箇所

- アリーナは天吊形をキャットウォーク下部に設置する。





設置箇所：キャットウォーク下部に天吊形  
 室内機台数：10台  
 16kW: 3台  
 14kW: 7台  
 ■：室内機



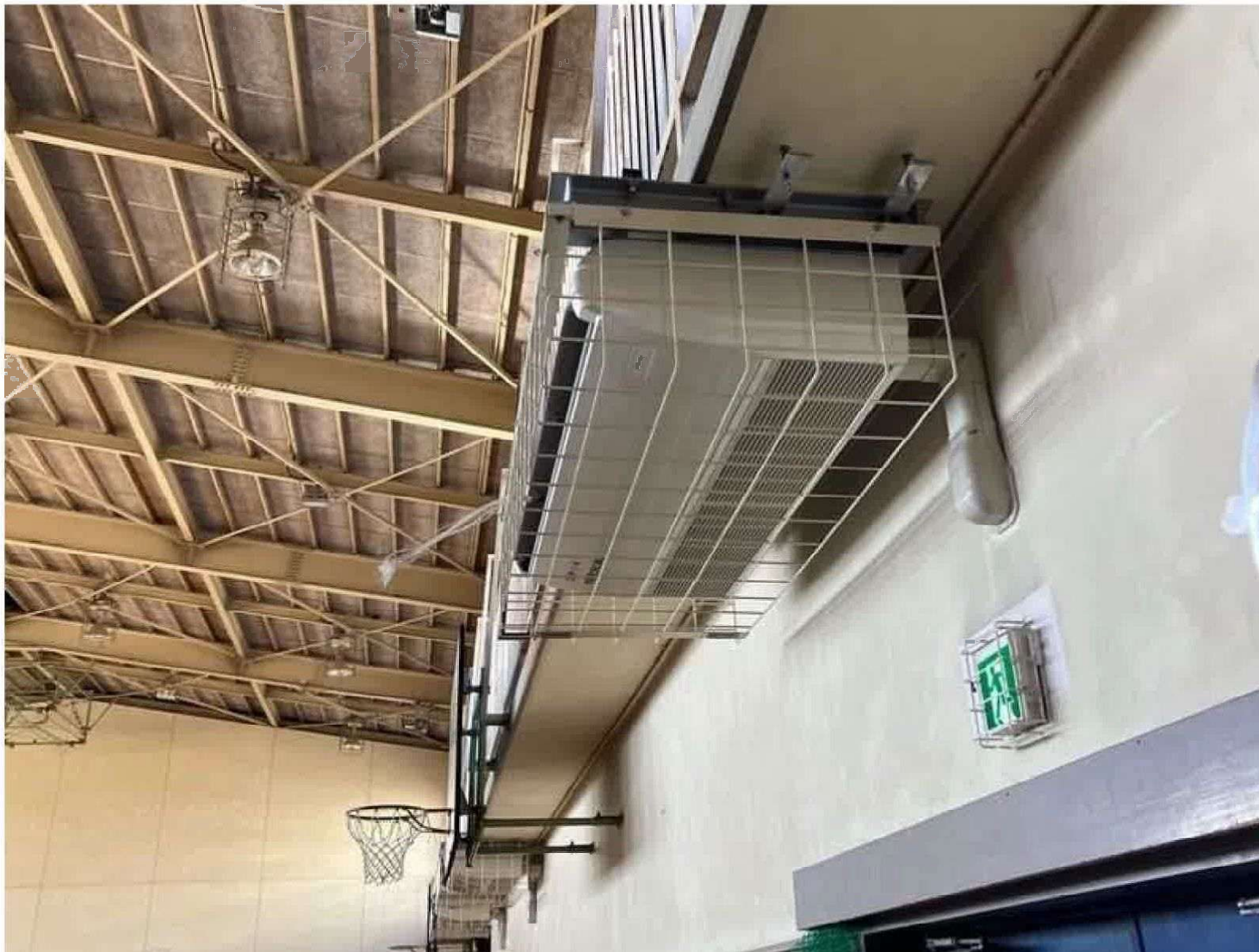
室内機はキャットウォーク  
下部に収まる予定

設置箇所：キャットウォーク下部に天吊形  
室内機台数：10台  
16kW：3台  
14kW：7台  
■：室内機



## 室内機の設置イメージ

○キャットウォーク下部への吊り下げ  
W1,800×D800×H350(防球ガード込み)  
W1,580×D690×H310(本体)





### 3 東山体育センター

室外機・室内機設置箇所

熱源：EHP

都市ガス：あり

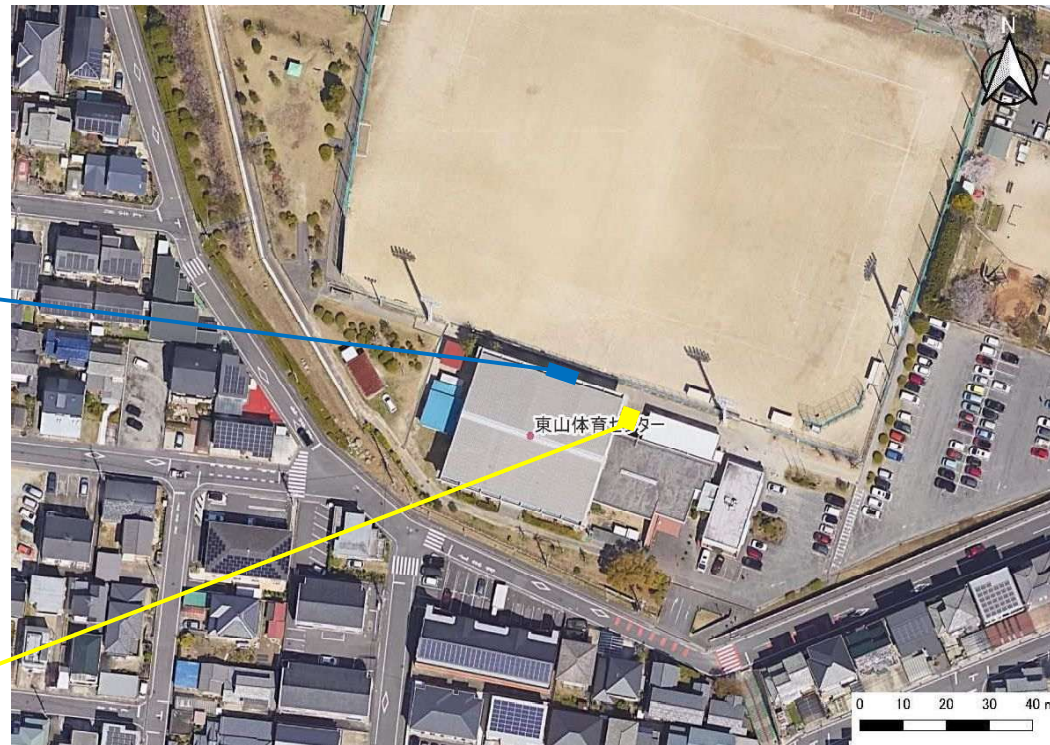
#### 室外機設置箇所

設置箇所：体育館北部

- 手前の通路を塞ぐことなく設置が可能である。

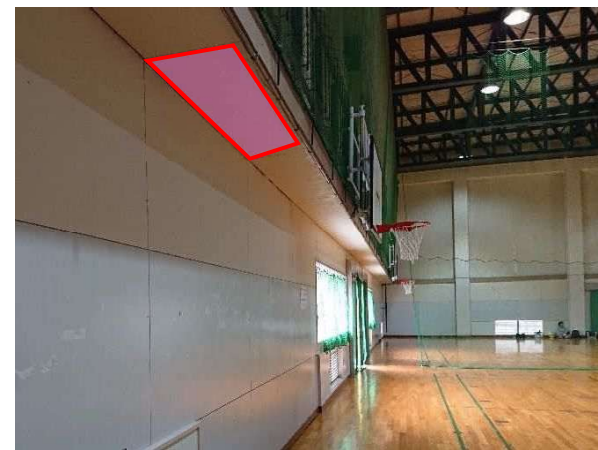


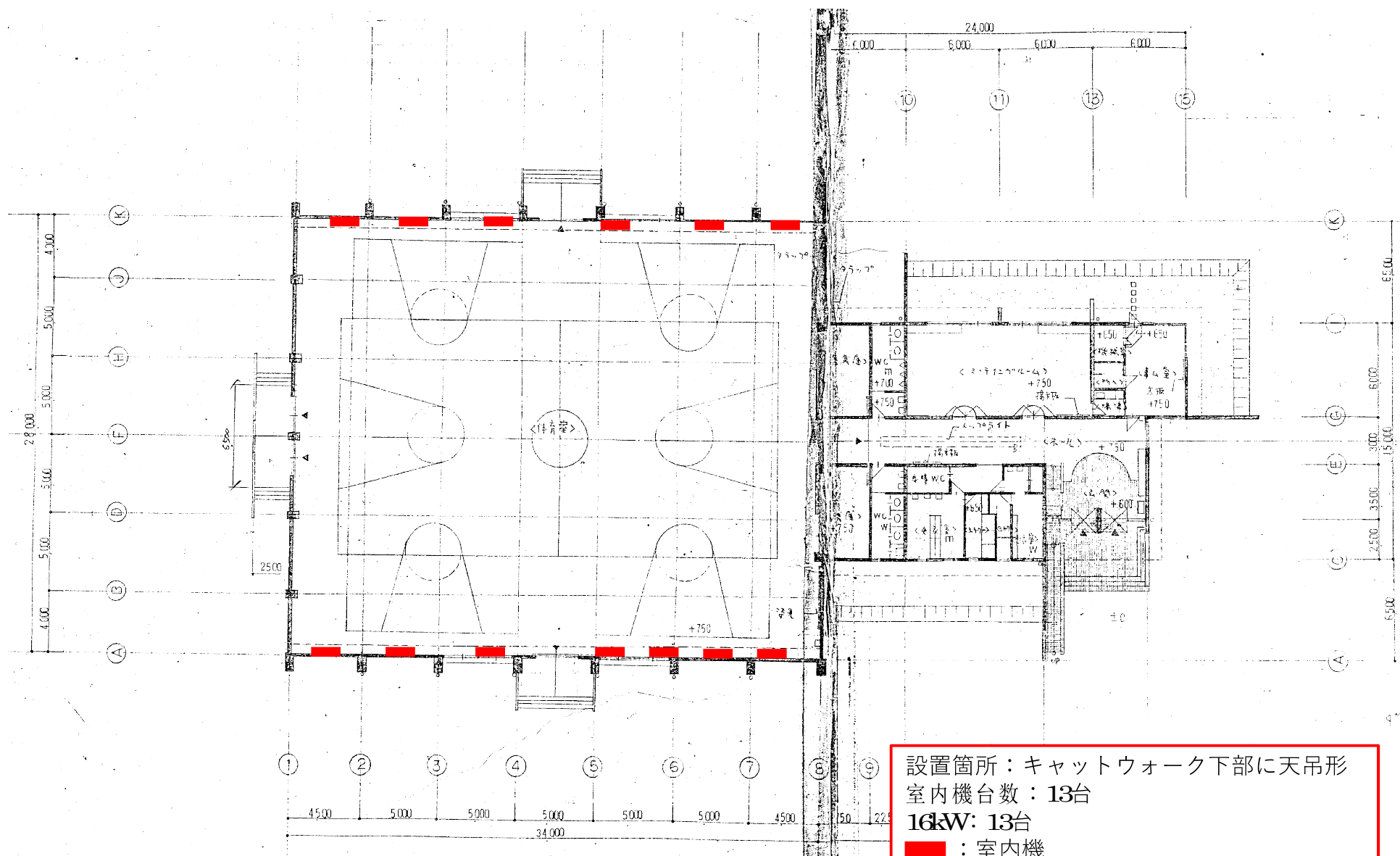
既設キュービクル：屋外  
変圧器：増設不要

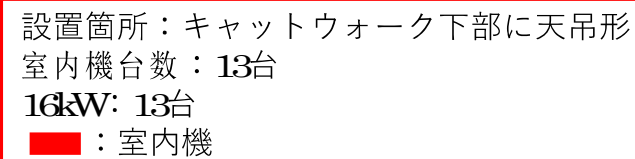


#### 室内機設置箇所

- 天吊形をキャットウォーク下部に設置する。



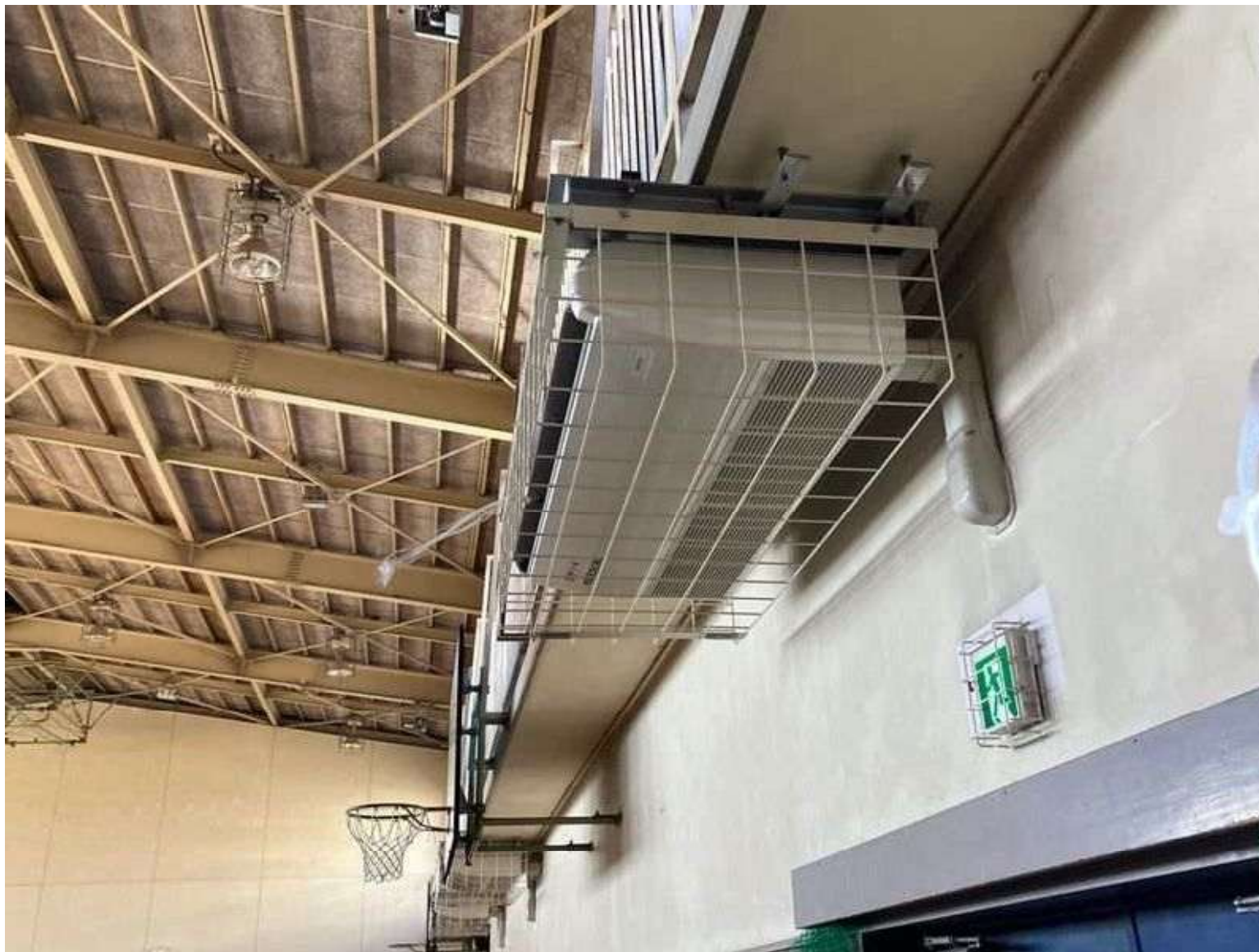






## 室内機の設置イメージ

○キャットウォーク下部への吊り下げ  
W1,800×D800×H50(防球ガード込み)  
W1,580×D690×H10(本体)





## 4 運動公園体育館

室外機・室内機設置箇所

熱源：EHP

都市ガス：なし

### 室外機設置箇所

設置箇所：体育館西部

- ・ 昇降設備を塞ぐことなく設置が可能である。
- ・ 高さ2mほどの植栽の撤去が必要である。



既設キュービクル：屋外  
変圧器：増設

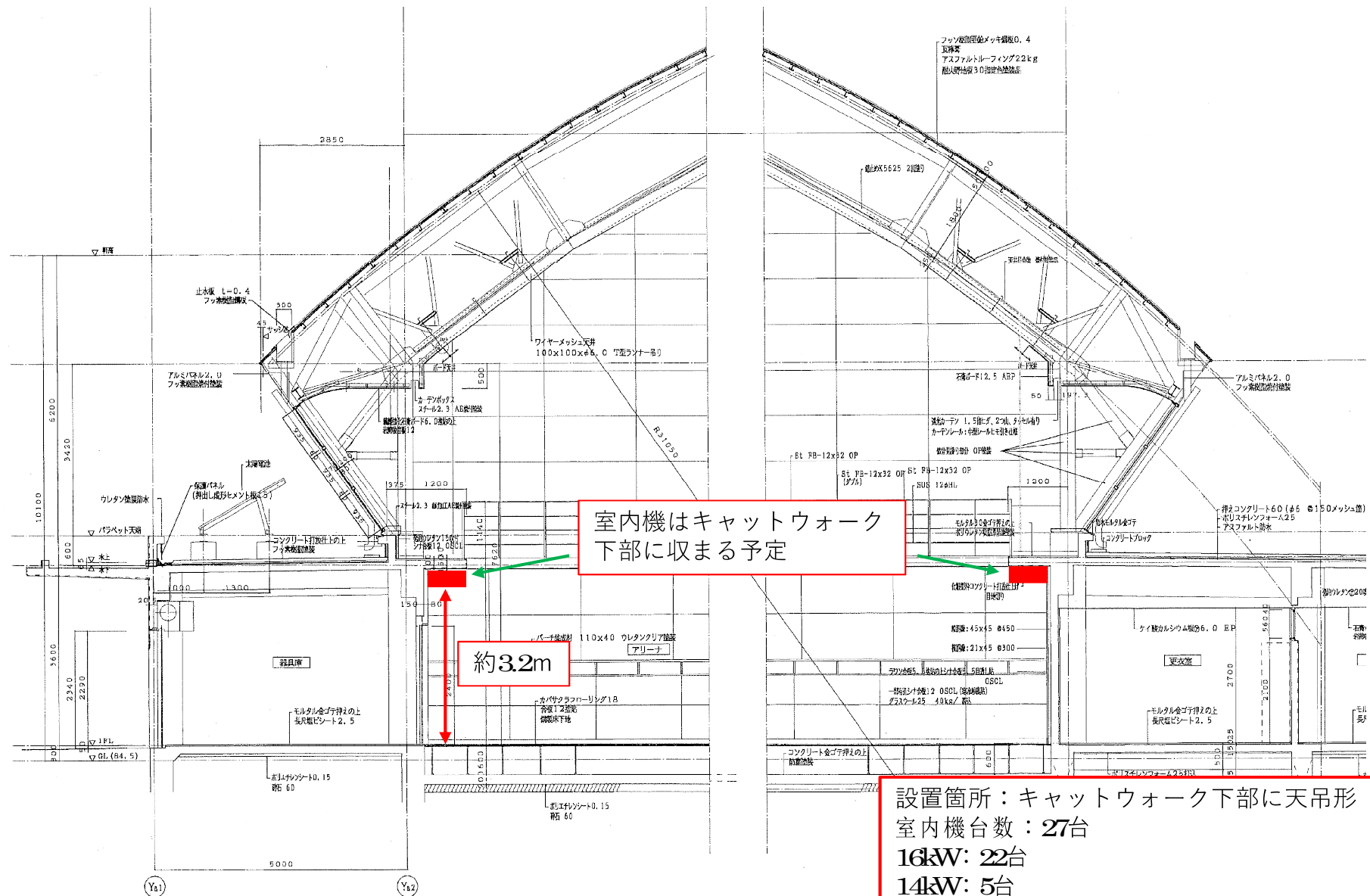
### 室内機設置箇所

- ・ 天吊形をキャットウォーク下部に設置する。



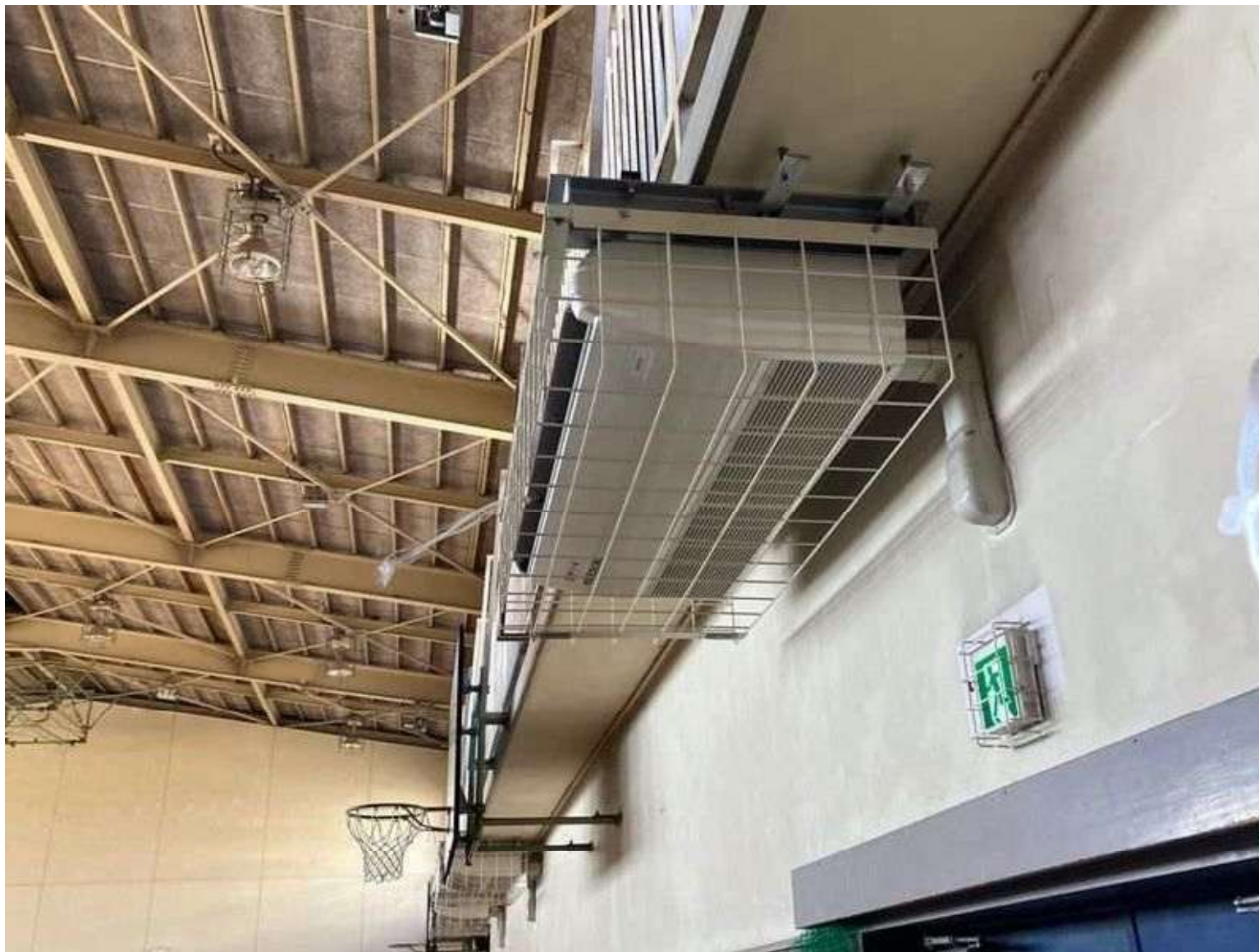






## 室内機の設置イメージ

○キャットウォーク下部への吊り下げ  
W1,800×D800×H50(防球ガード込み)  
W1,580×D690×H10(本体)





## 5 柳川瀬公園体育館 室外機・室内機設置箇所

熱源：EHP

都市ガス：なし

既設キュービクル：屋外  
変圧器：増設

### 室外機設置箇所

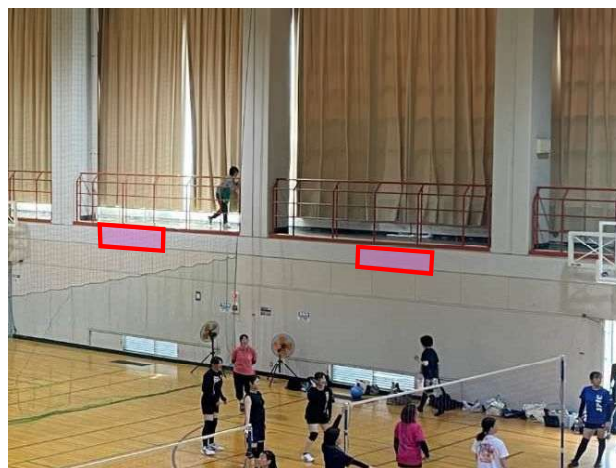
設置箇所：体育館北西部

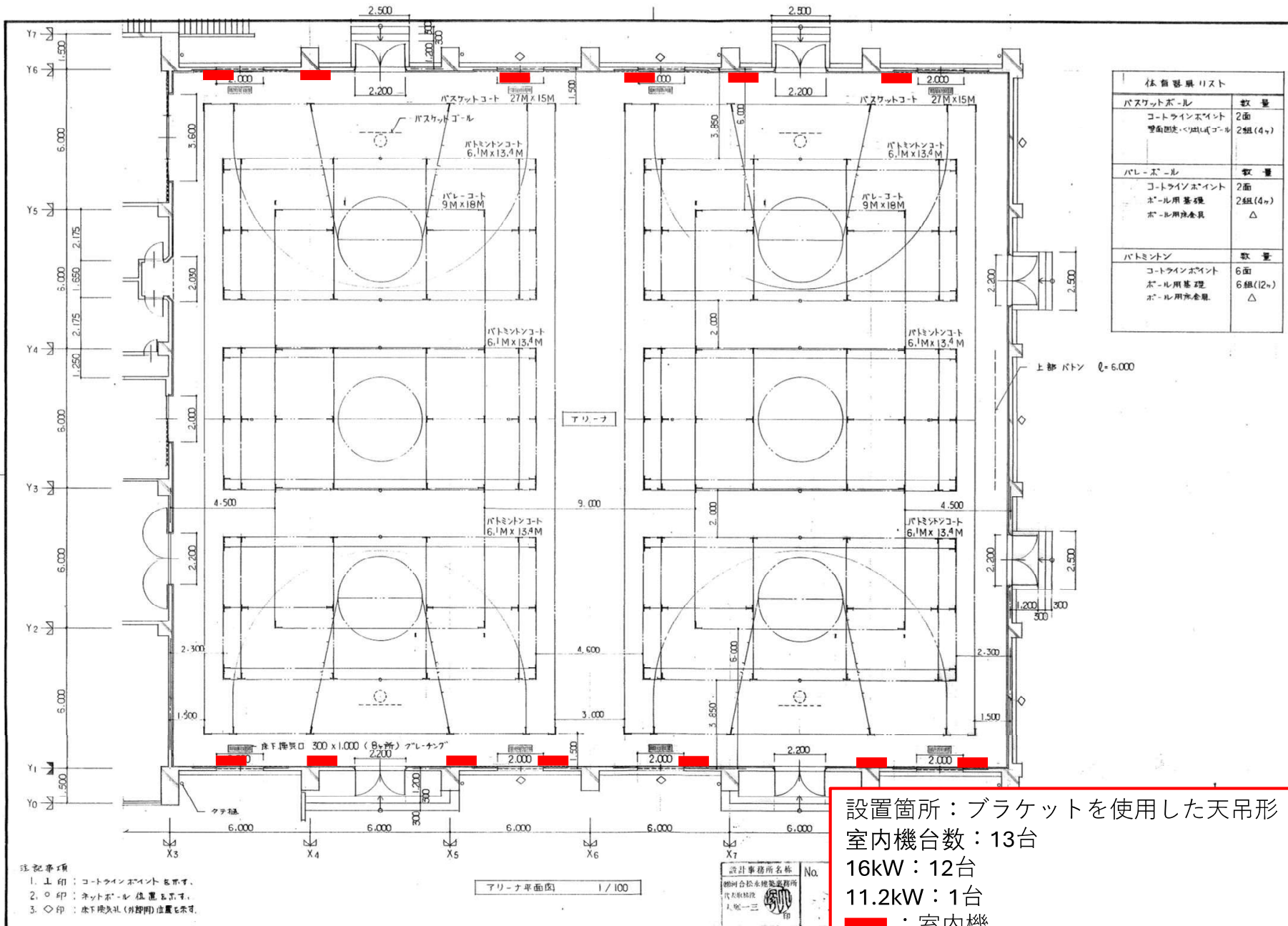
- 周辺に高木があり、剪定が必要である。
- 搬入に伴いキュービクルのフェンスの一時撤去が必要である。



### 室内機設置箇所

- アリーナはブラケットを使用し天吊形を壁に設置する。









## 室内機の設置イメージ

○ブラケットによる壁への取り付け  
W1,800×D800×H350(防球ガード込み)  
W1,580×D690×H310(本体)





## 6 西部体育館

室外機・バルク・室内機設置箇所

熱源：EHP

都市ガス：なし

### 室外機設置箇所

設置箇所：体育館北西部

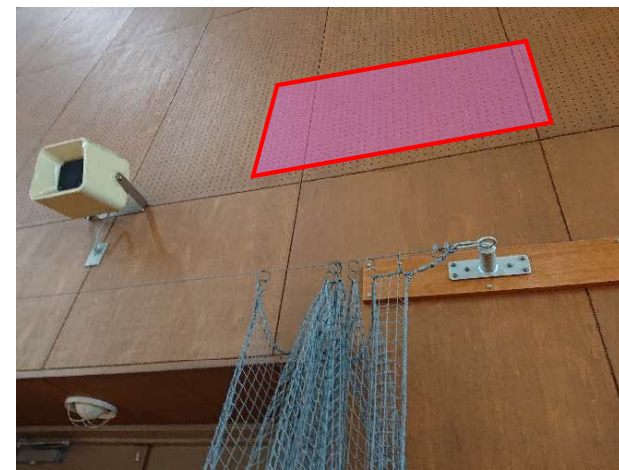
- 写真手前の側溝に被ることなく設置が可能である。



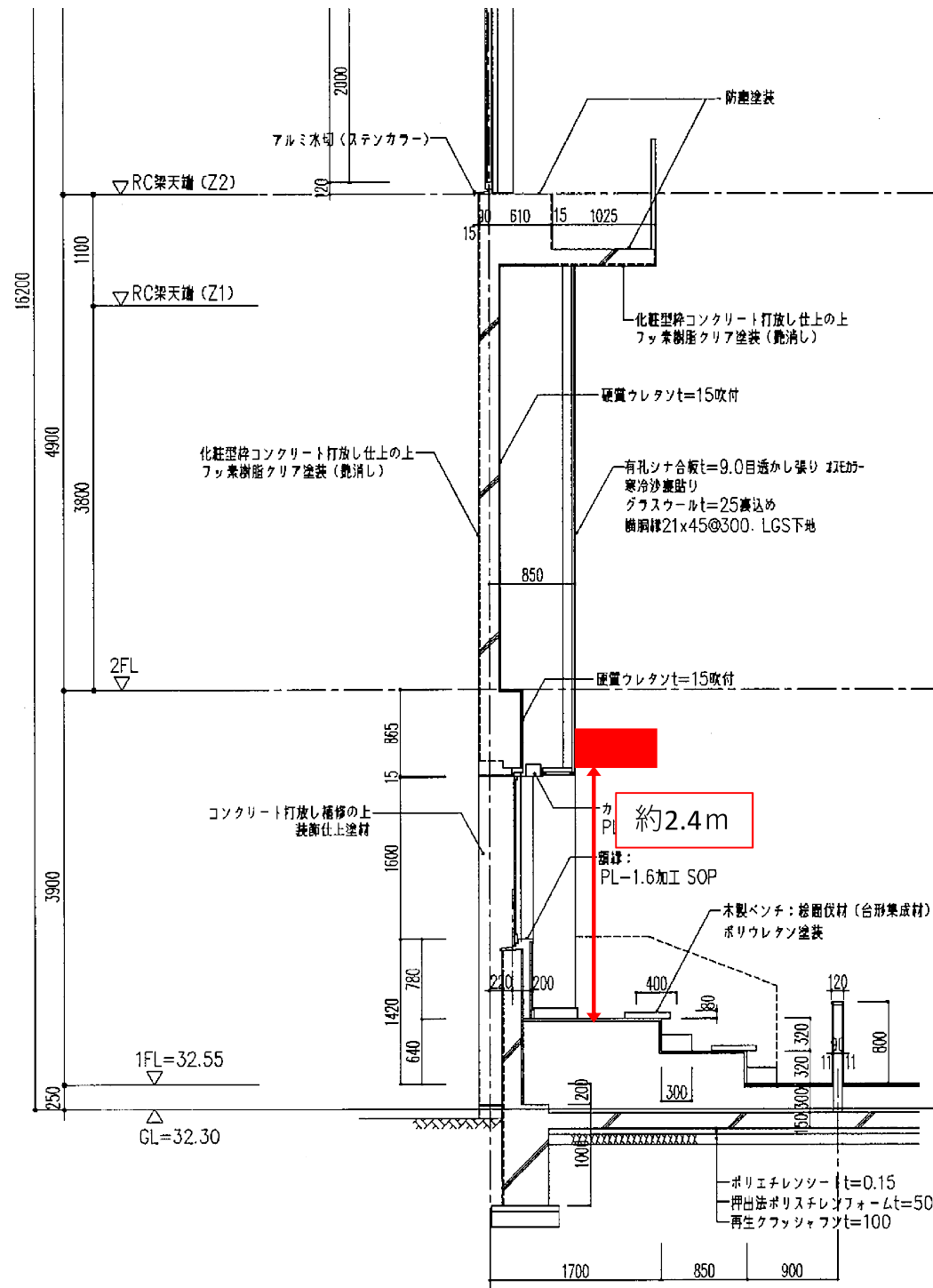
既設キュービクル：屋内  
変圧器：増設

### 室内機設置箇所

- ブラケットを使用し天吊形を壁に設置する。







設置箇所：ブラケットを使用した天吊形  
 室内機台数：20台  
 16kW：20台  
 ■：室内機



## 室内機の設置イメージ

○ブラケットによる壁への取り付け  
W1,800×D800×H350(防球ガード込み)  
W1,580×D690×H310(本体)



## 7 旭総合体育館 体育館 室外機・室内機設置箇所

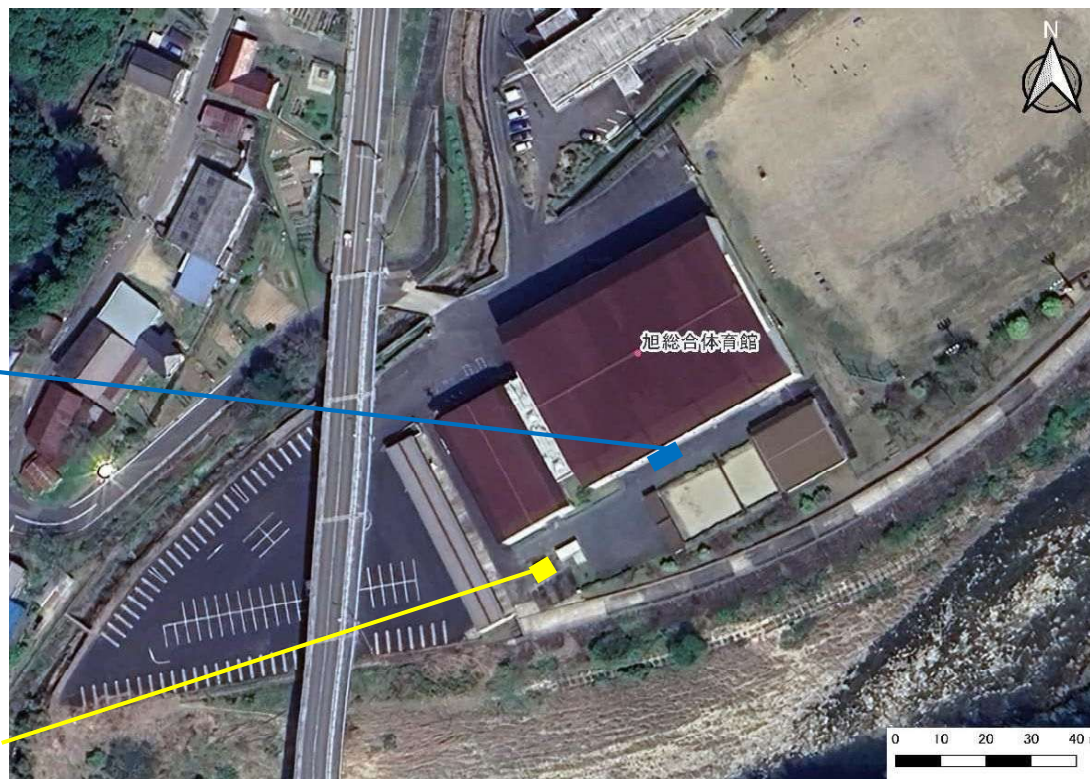
熱源：EHP

都市ガス：なし

### 室外機設置箇所

設置箇所：体育館南部

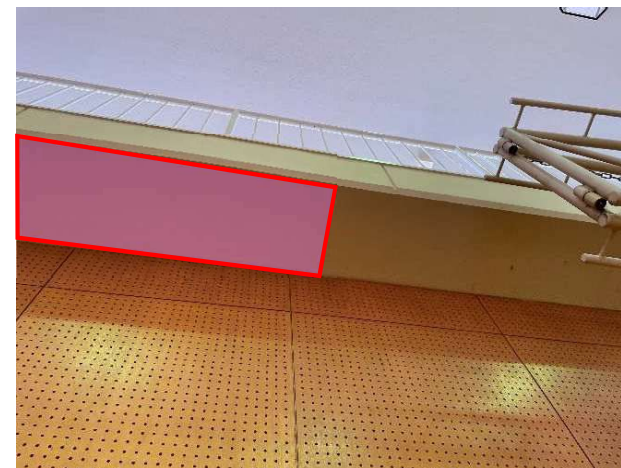
- 通路を塞ぐことなく設置が可能である。

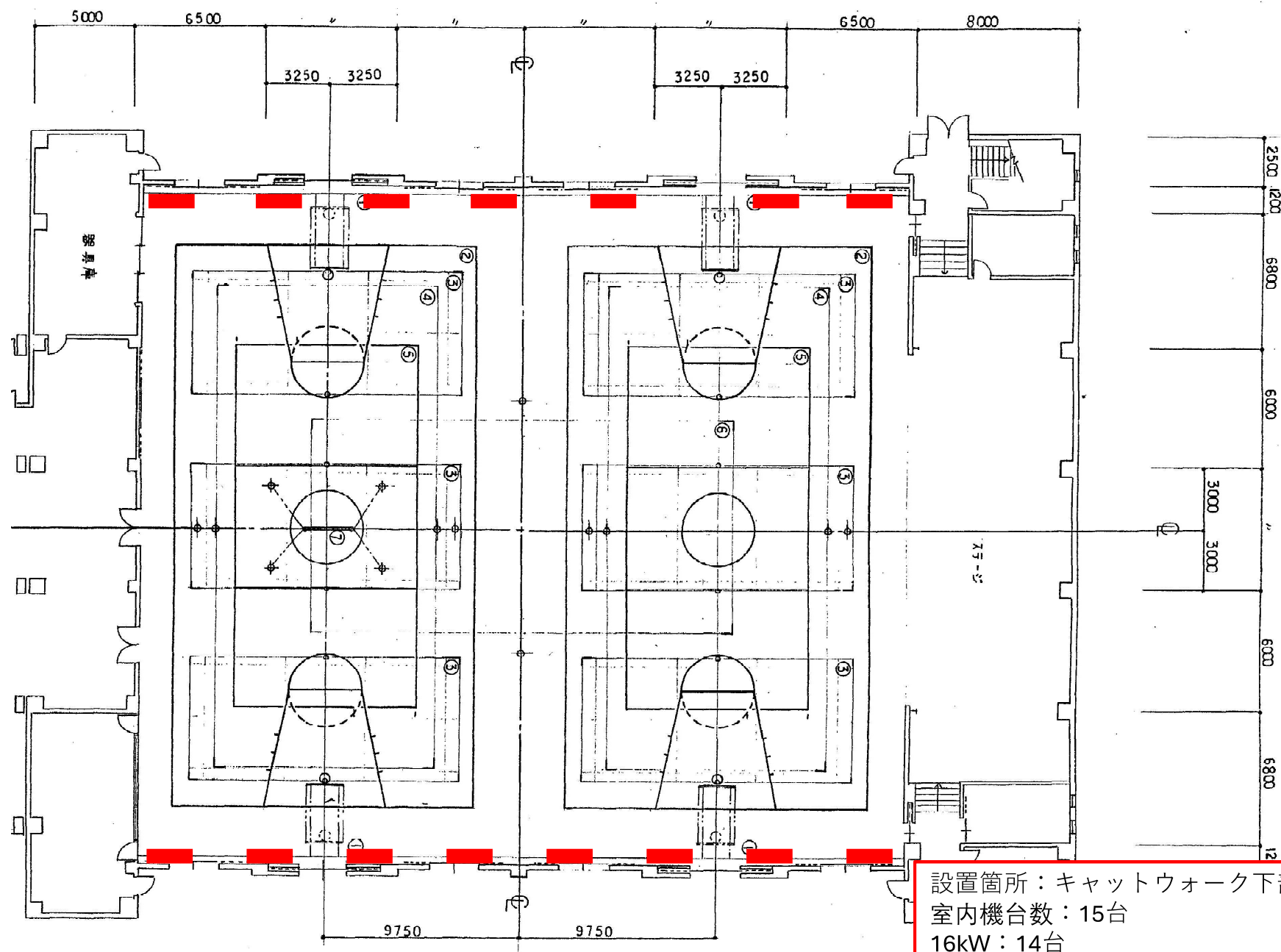


既設キュービクル：屋外  
変圧器：増設

### 室内機設置箇所

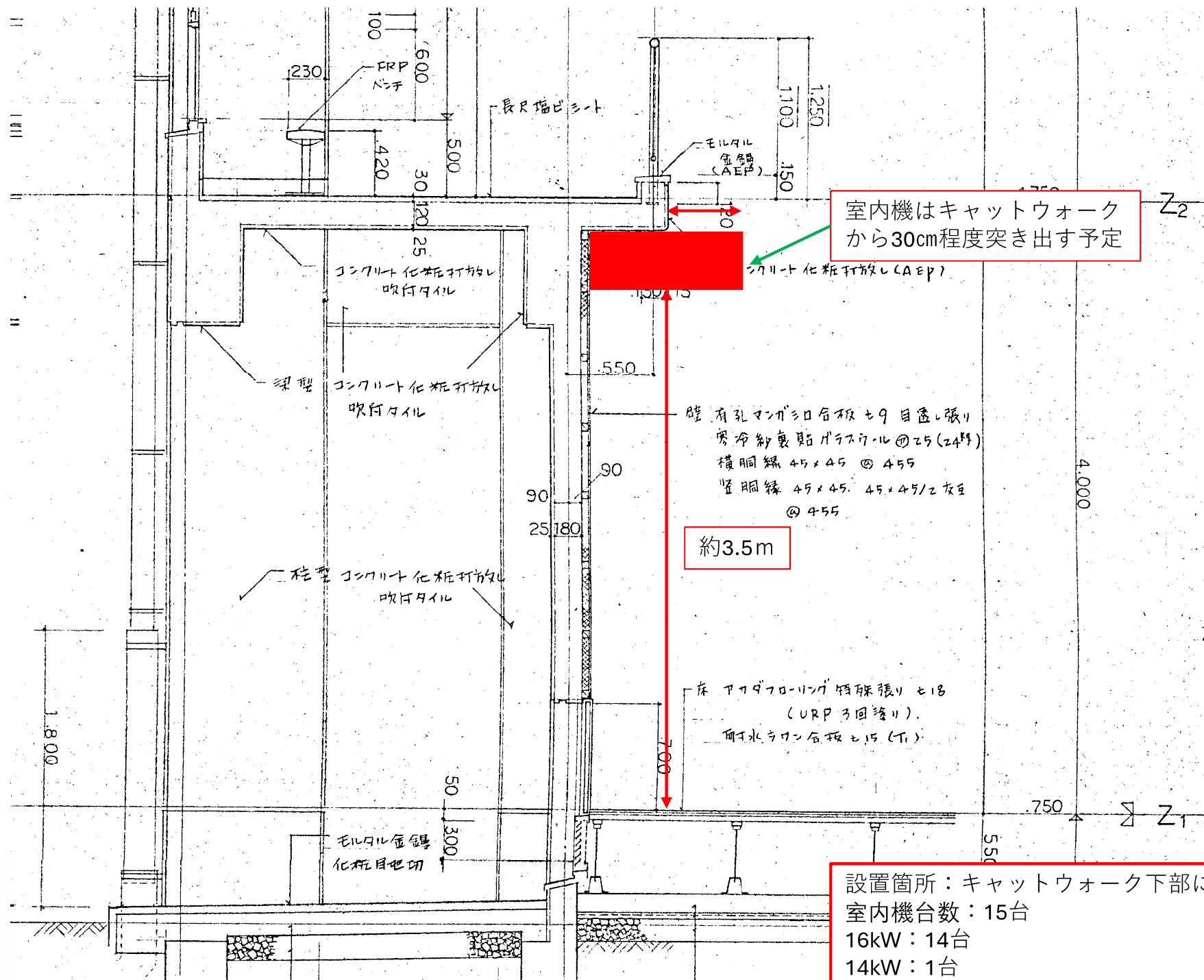
- アリーナは天吊形をキャットウォーク下部に設置する。





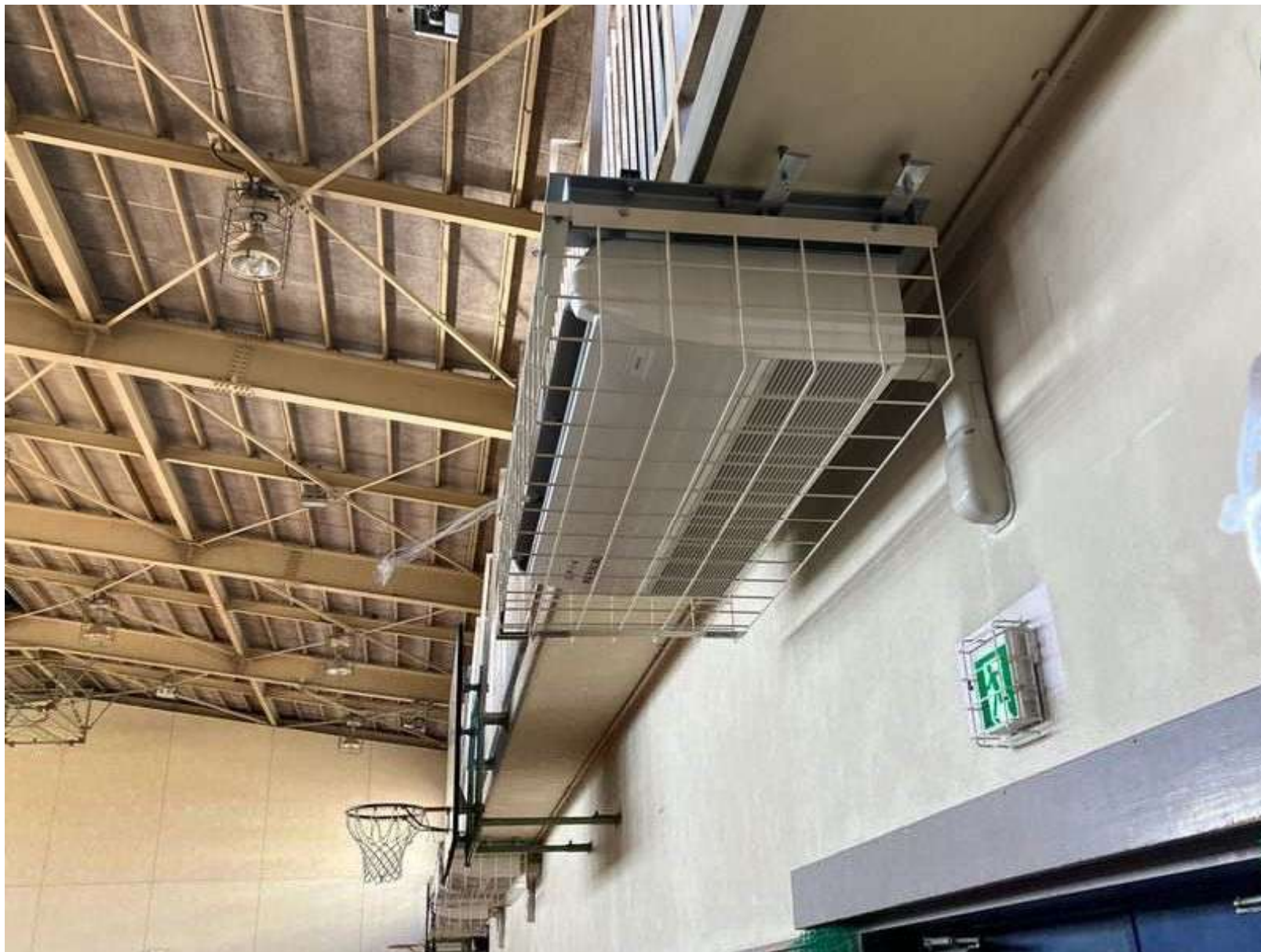
設置箇所：キャットウォーク下部に天吊形  
室内機台数：15台  
16kW：14台  
14kW：1台  
■：室内機





## 室内機の設置イメージ

○キャットウォーク下部への吊り下げ  
W1,800×D800×H350(防球ガード込み)  
W1,580×D690×H310(本体)





## 8 旭総合体育館 武道場 室外機・室内機設置箇所

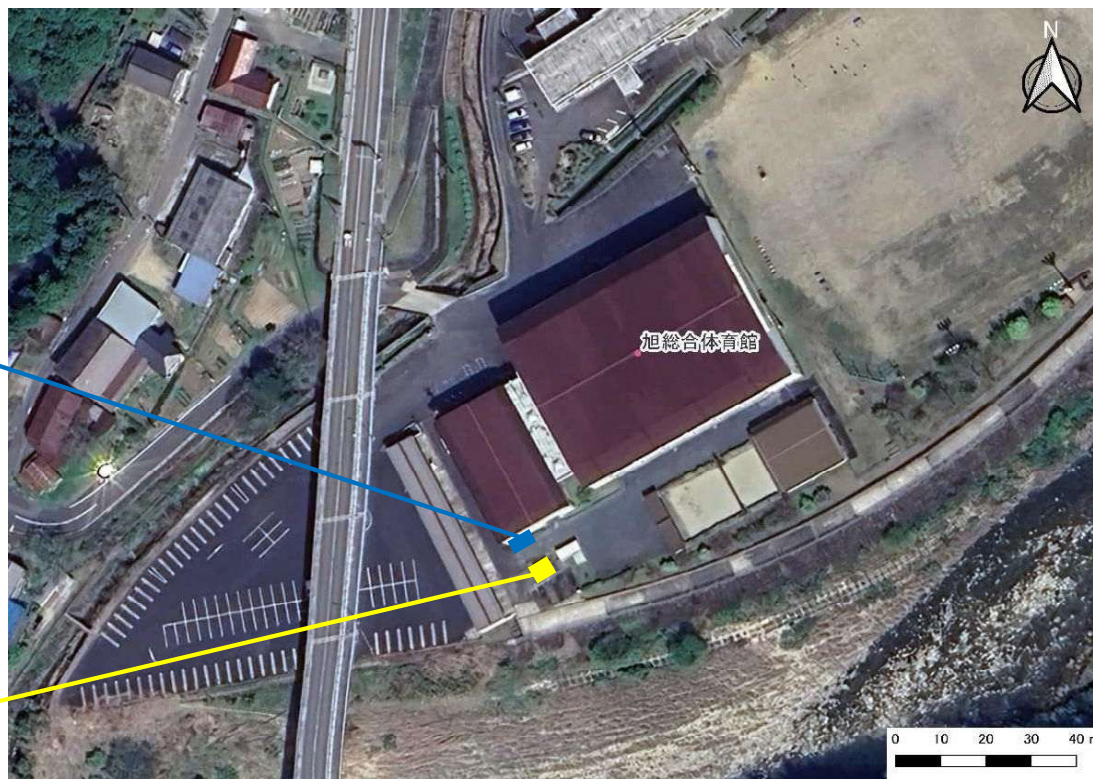
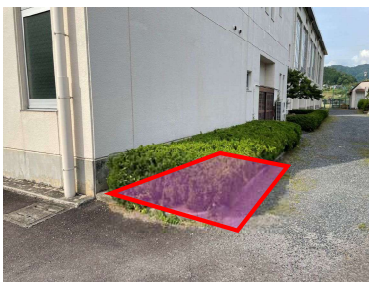
熱源：EHP

都市ガス：なし

### 室外機設置箇所

設置箇所：武道場南部

- 植栽を撤去する必要がある。
- 体育館南側通路に少し被る可能性があるが、通行に支障はない。



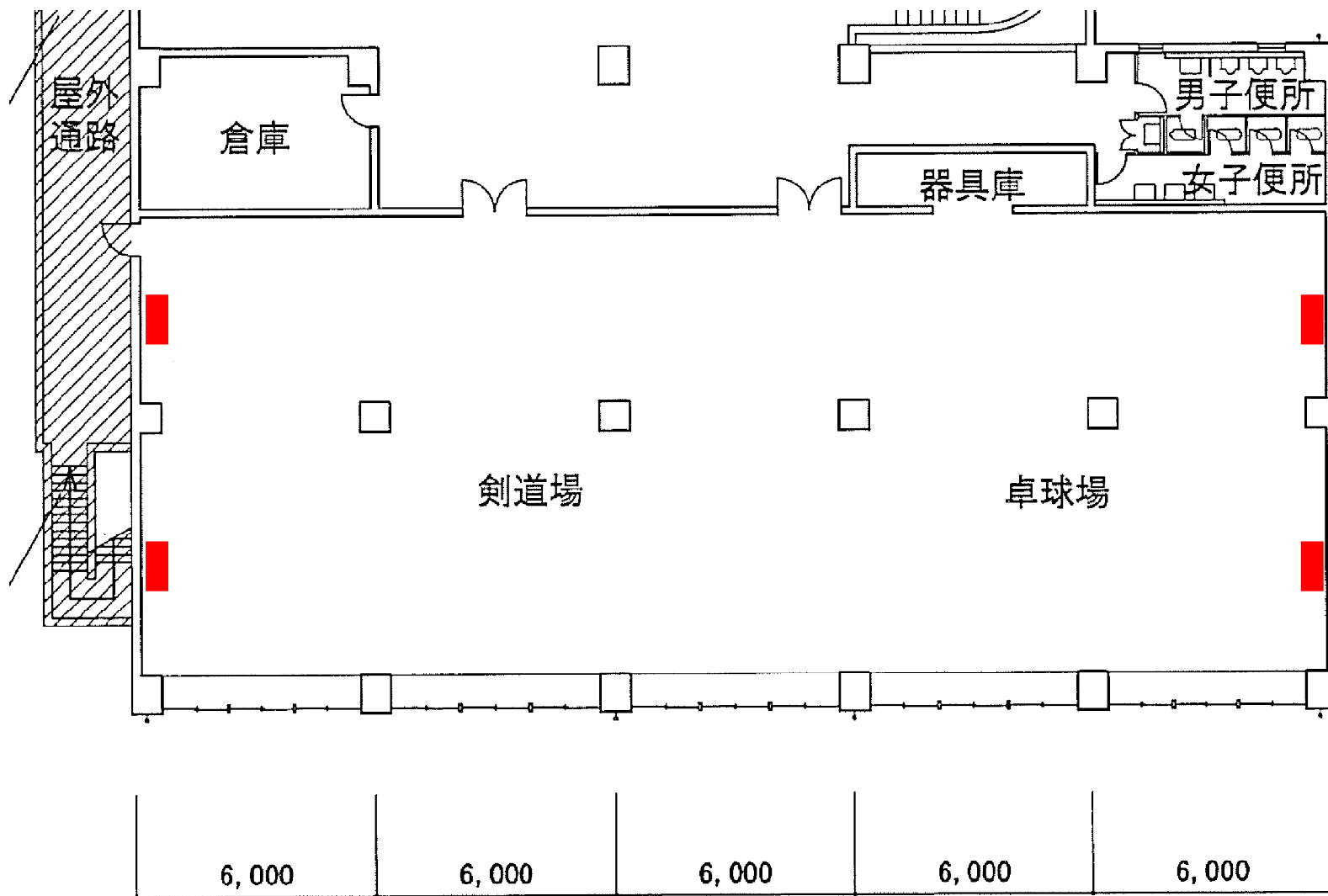
既設キュービクル：屋外  
変圧器：増設（体育館）

### 室内機設置箇所

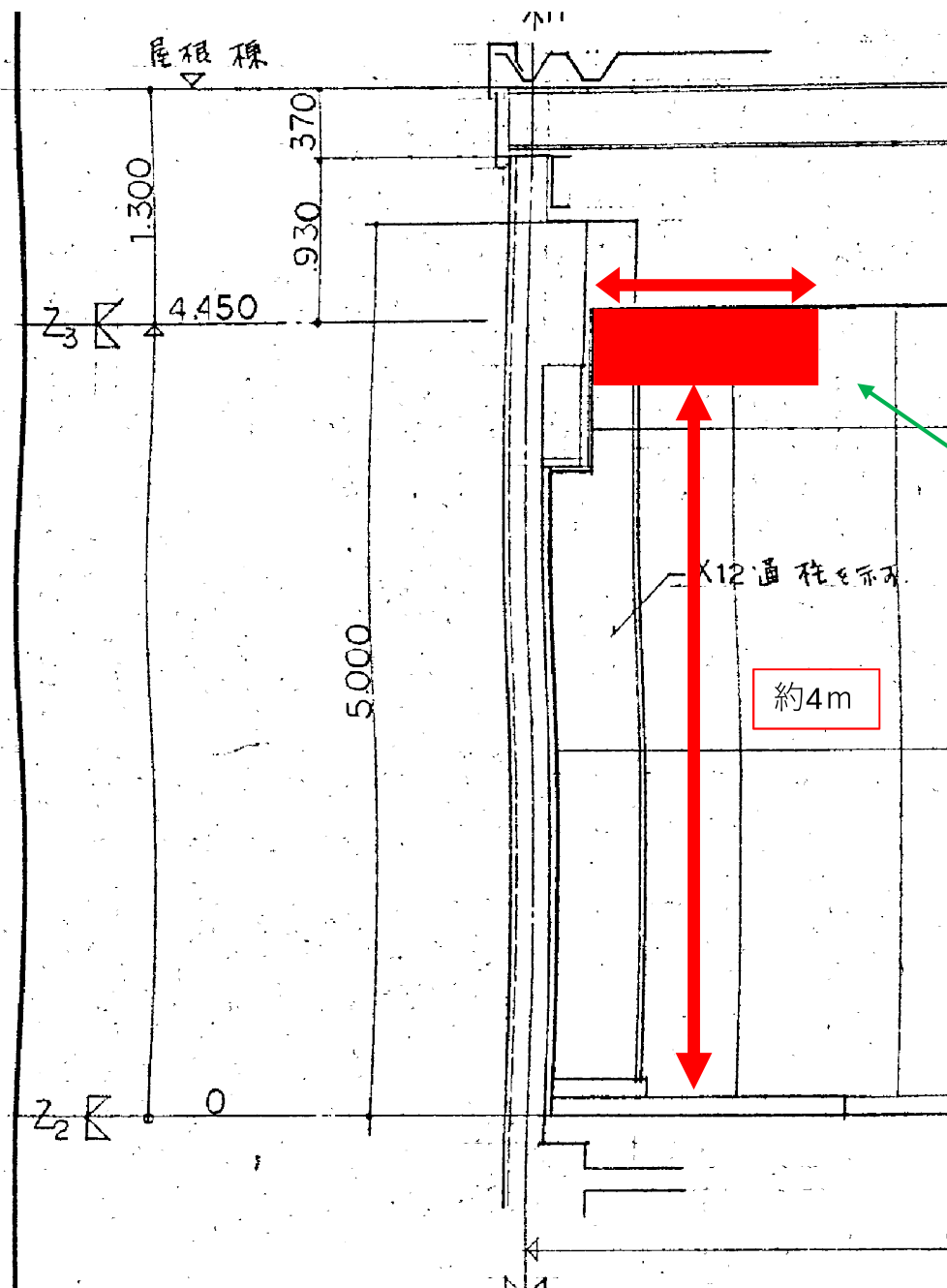
- 天吊形を設置する。







設置箇所：天吊りによる取り付け  
室内機台数：4台  
16kW：4台  
■：室内機



室内機は壁から70cm程度  
突き出す予定

設置箇所：天吊りによる取り付け  
室内機台数：4台  
16kW：4台  
■：室内機

## 室内機の設置イメージ

○天吊りによる取り付け  
W1,580×D690×H310(本体)

