

1 階 平 面 図



株式会社 魚津建築設計事務所
〒454-0004 名古屋市中川区西日産2-12-27
TEL, FAX: (052) 331-9556 Mail: sekkei@uotusaiji.co.jp

図 2

訂正日	年	月	日	査 図	設 計	製 図	設計	年	月	日	委託名称	伝統的建造物調査委託(その2)	図 番
印刷日	年	月	日				認 証	年	月	日	図 面 名 称	田口家住宅 A. 主屋 1階平面図	2
											縮 尺	1 / 50	

11,145

3,595

3,680

3,870

八帖間

おへや

四帖半間

上座敷

※調査不可能

北座敷

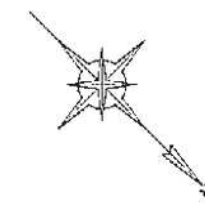
物置

3,660

3,660

3,660

10,980



2 階 平 面 図



株式会社 魚津建築設計事務所
〒454-0004 名古屋市中川区西日蓮2-12-27
TEL, FAX: (052)331-9856 Mail: sekkei@uotusha.jp

建築士事務所登録番号
(27) 第101号
建築士会館 三軒巻
第156号

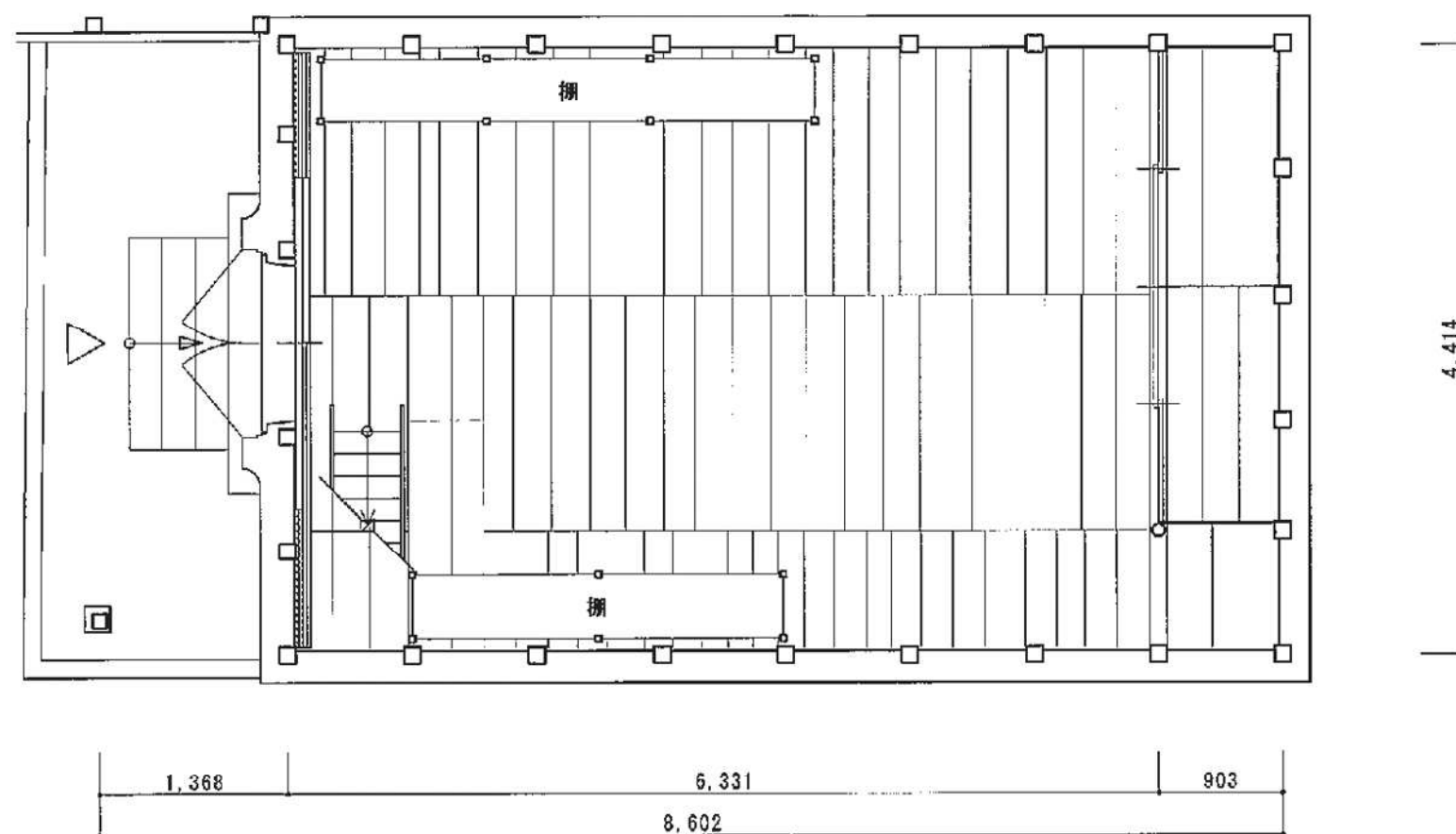
訂正日 年 月 日 査 図
印刷日 年 月 日

設 計 製 図

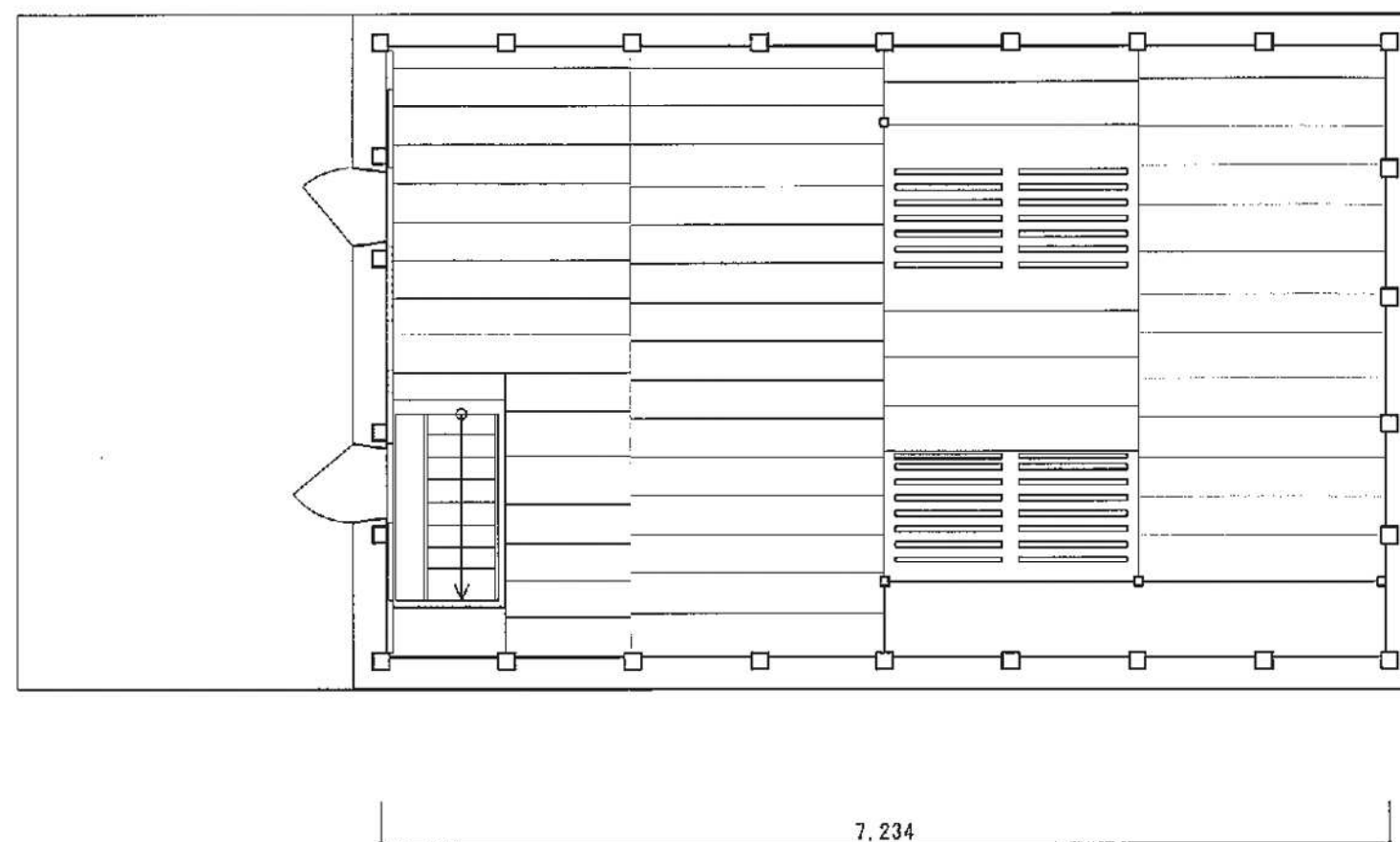
設計 年 月 日
認 証 年 月 日

委託名称 伝統的建造物調査委託(その2)
図面名称 田口家住宅 A. 主屋 2階平面図 縮尺 1/50

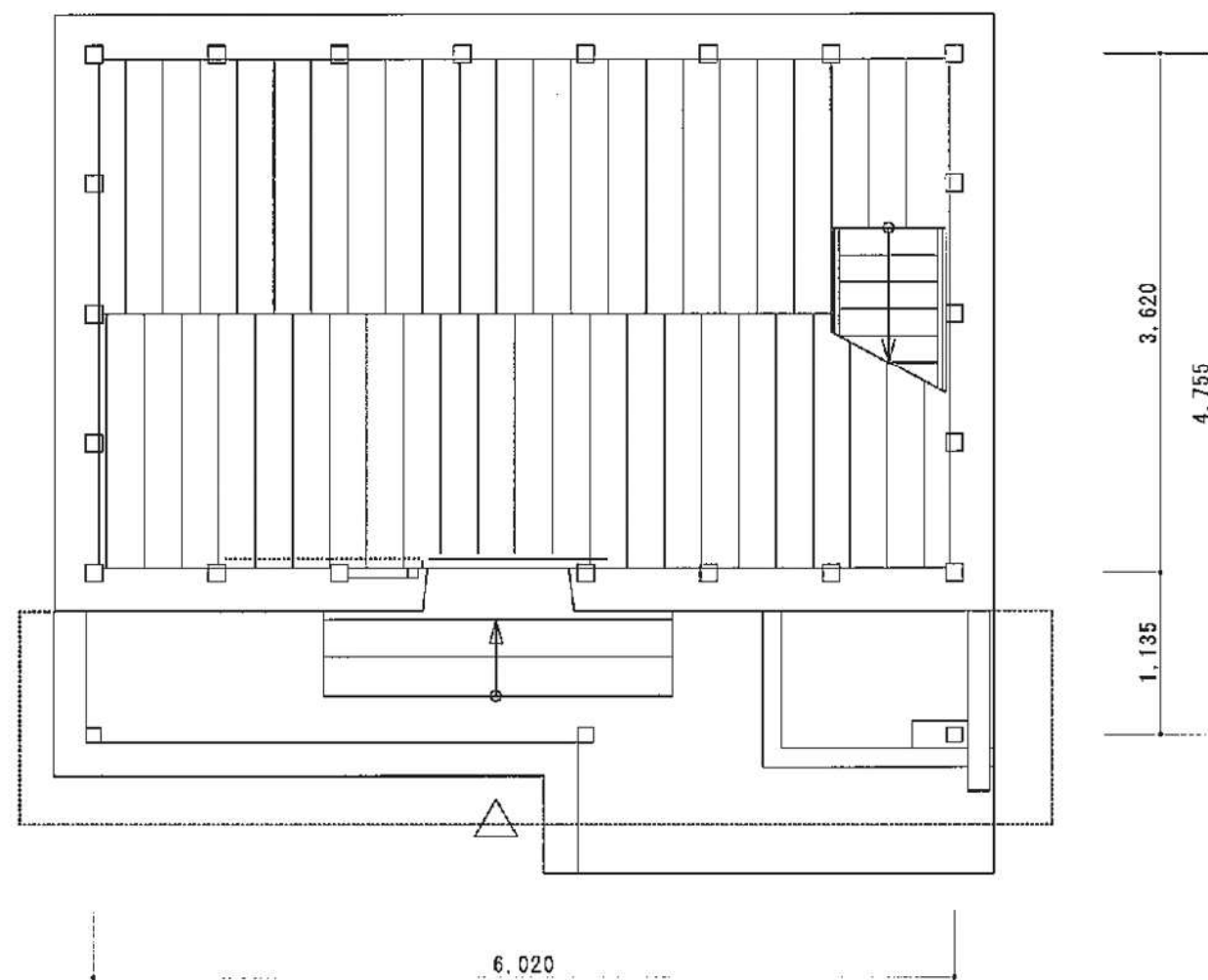
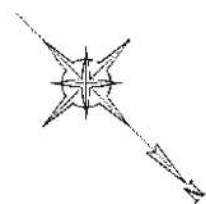
図 番 3



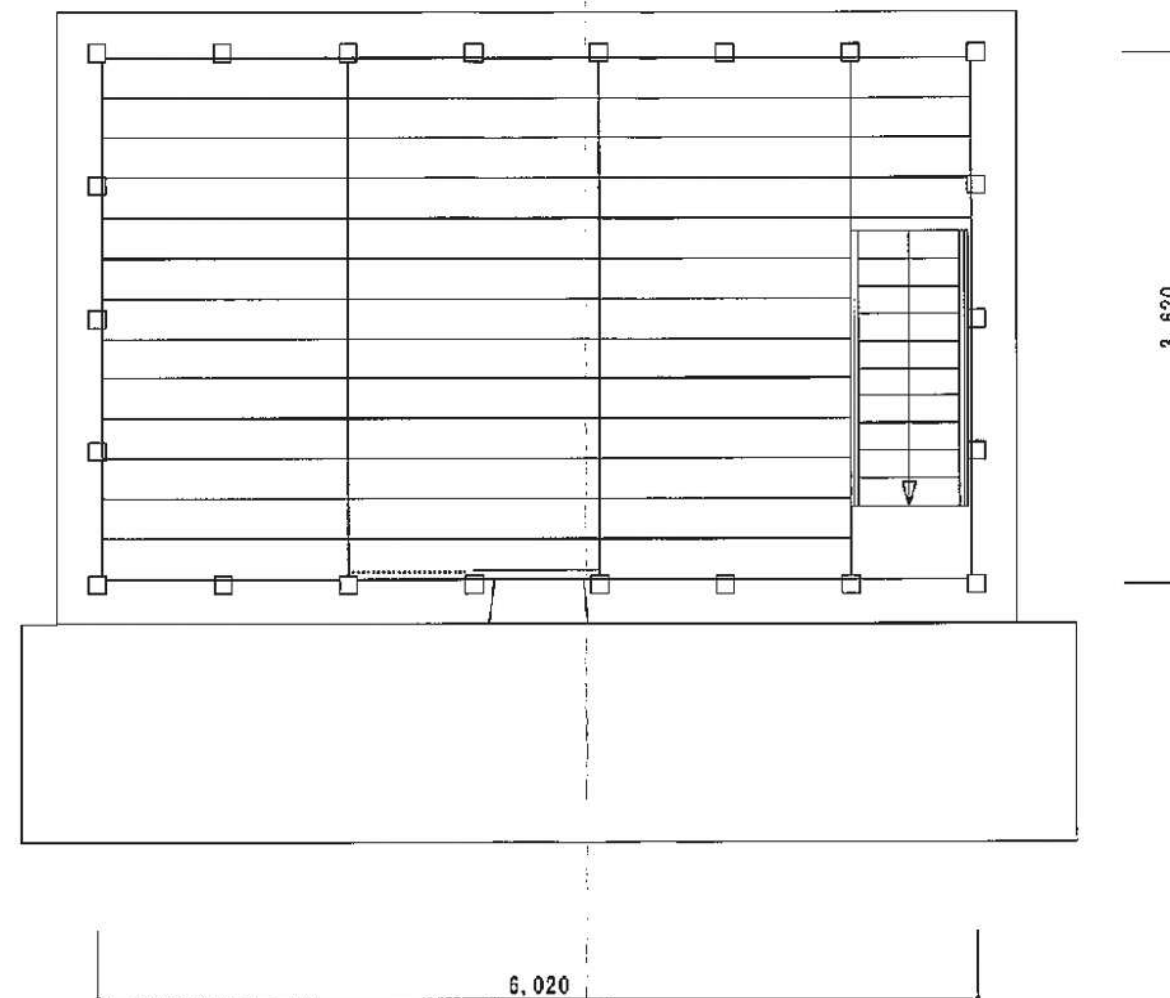
1 階 平 面 図



2 階 平 面 図



1 階 平 面 図



2 階 平 面 図

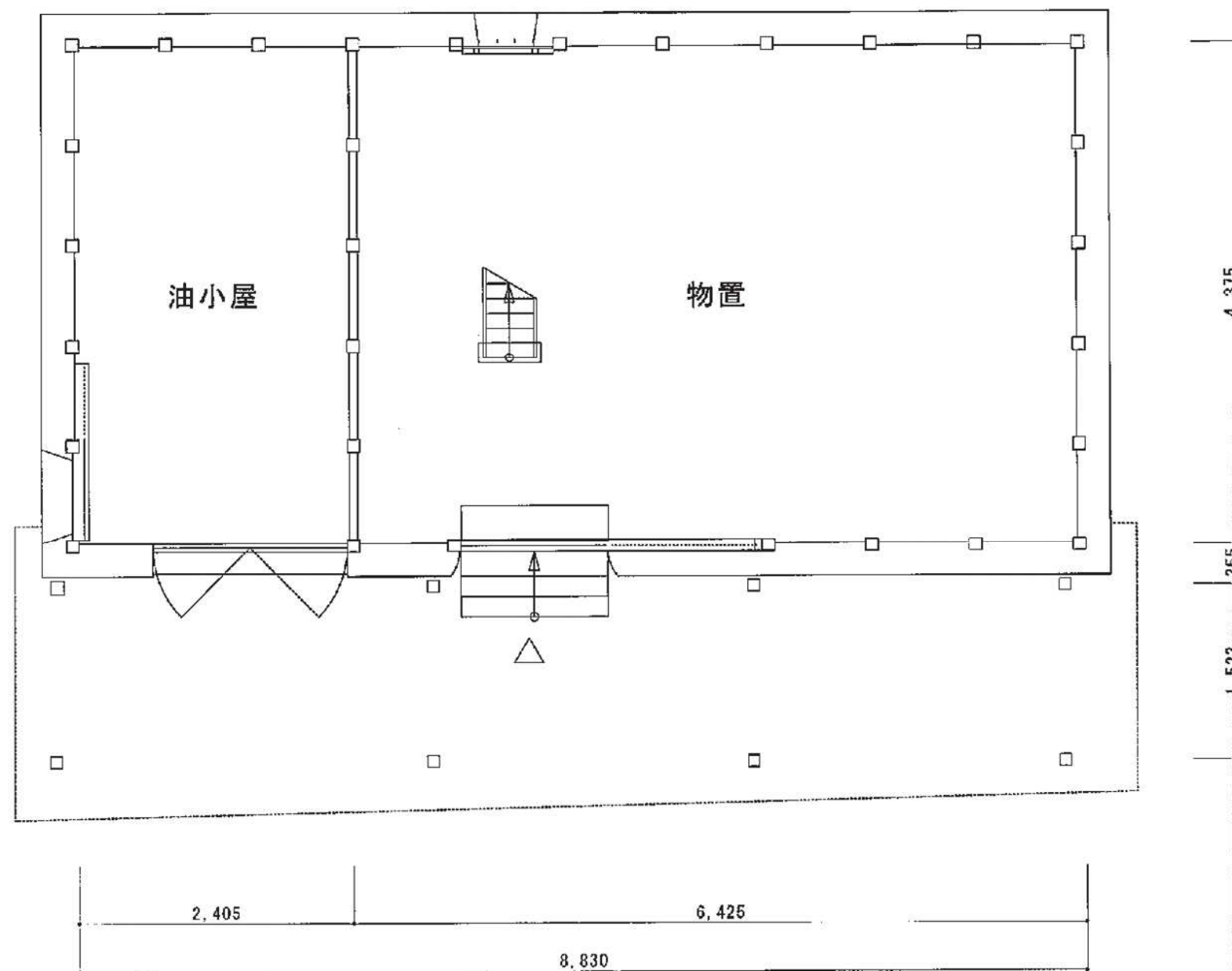
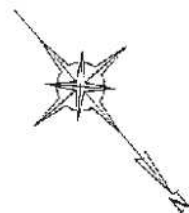


株式会社 魚津建築設計事務所
〒454-0004 名古屋市中川区西日笠2-12-27
TEL, FAX: (052) 331-9856 Mail: sekkei@totushaji.co.jp

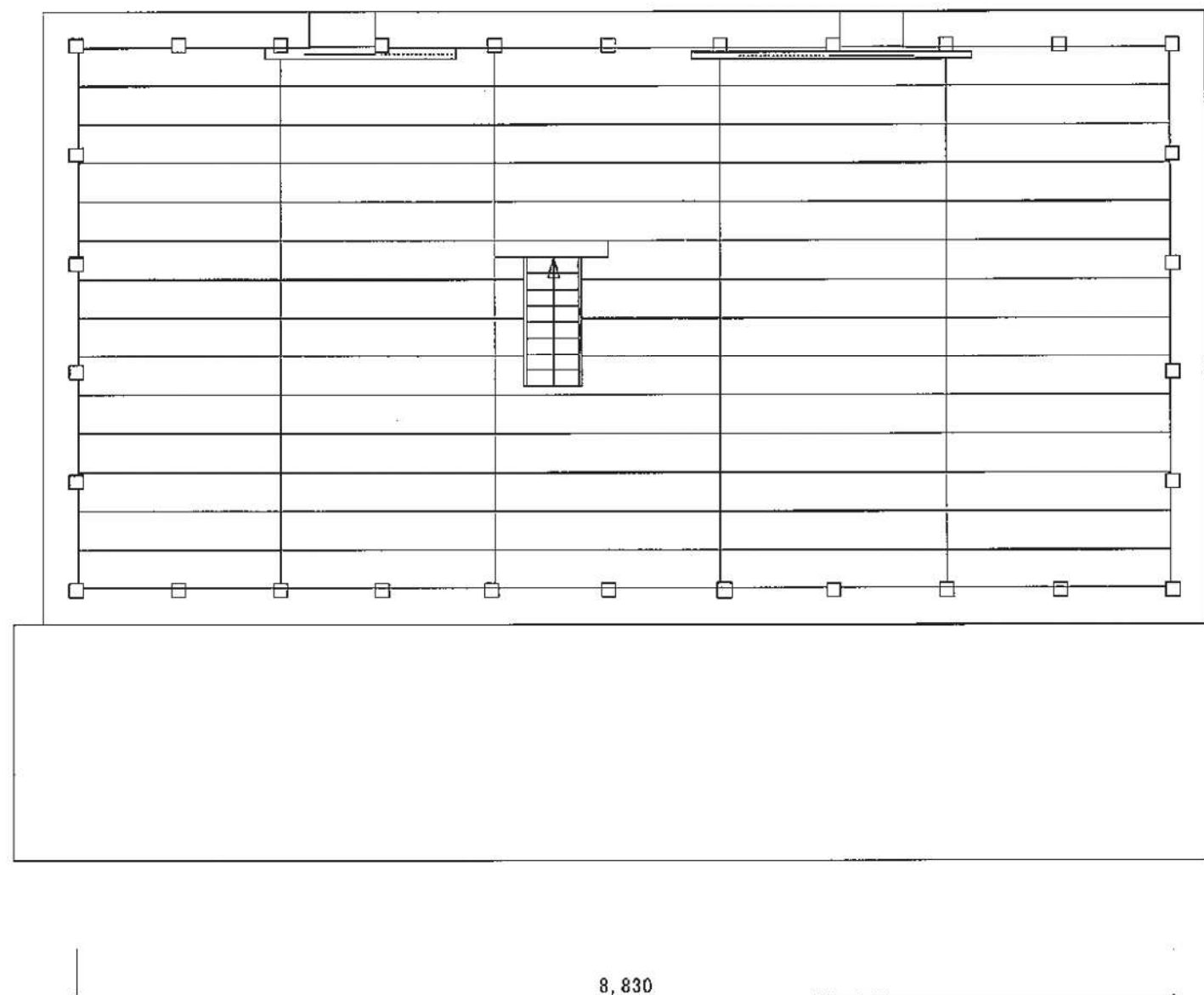
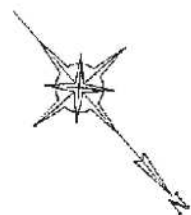
1 級建築士事務所登録番号
(4) 第0101号
1 級建築士事務所
三村 研次
第175630

図 号

訂正日	年 月 日	査 図	設 計	製 図	設計	年 月 日	委託名称	伝統的建造物調査委託(その2)	図 番
印刷日	年 月 日				認 証	年 月 日	図 面 名 称	田口家住宅 C. 蔵2 平面図	6
							縮 尺	1 / 50	



1 階 平 面 図



2 階 平 面 図



株式会社 魚津建築設計事務所
〒454-0004 名古屋市中川区西日堂2-12-27
TEL, FAX: (052) 331-9856 Mail: sekkei@boushusha.jp

1級建築士事務所登録番号
(4) 第0191号
1級建築士事務所 二村雄次
第17552号

備考

訂正日 年 月 日

印刷日 年 月 日

査 図

設 計

製 図 設 計

年 月 日

認 証

年 月 日

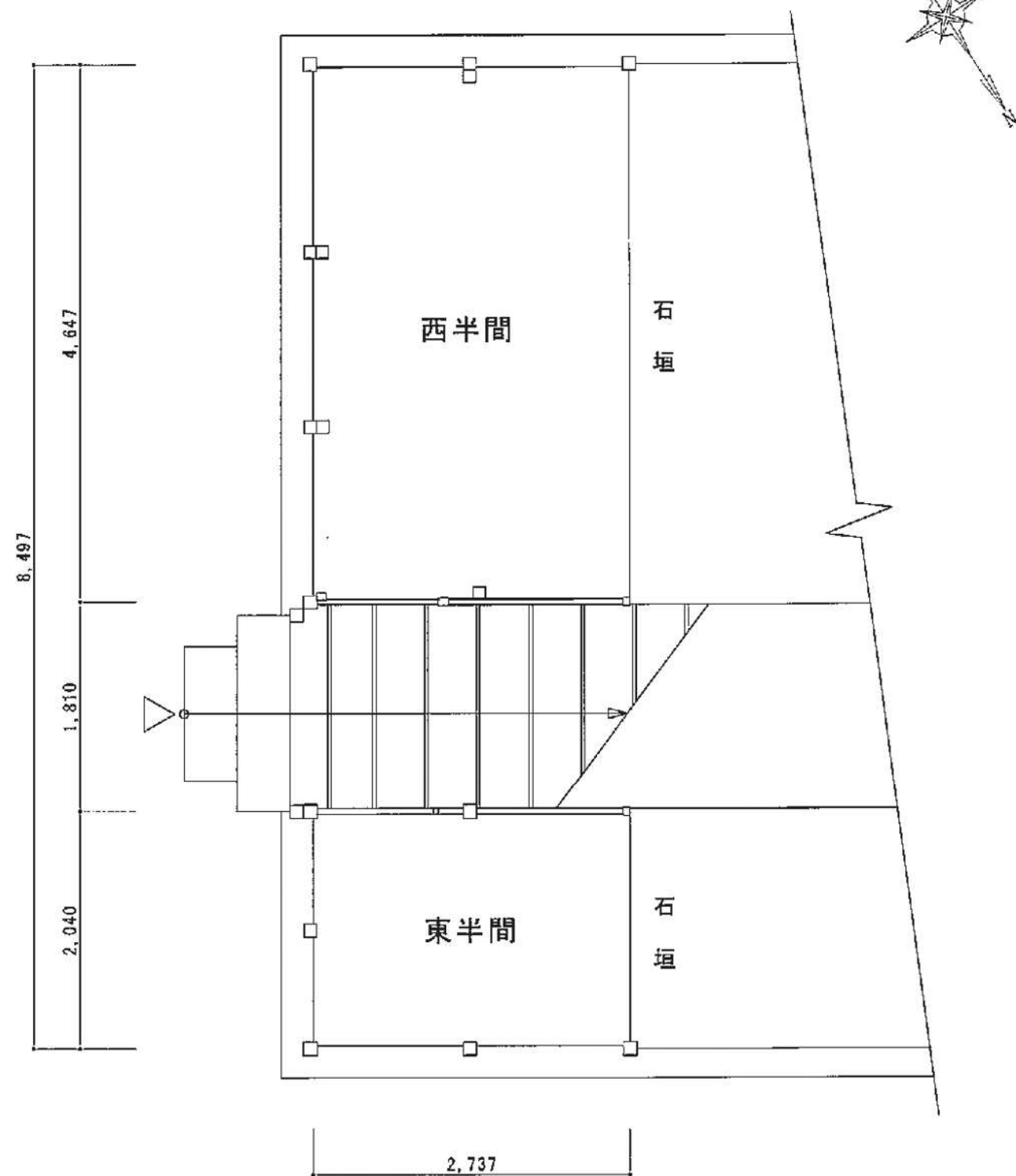
委託名称 伝統的建造物調査委託(その2)

図面名称 田口家住宅 D. 蔵3 2階平面図

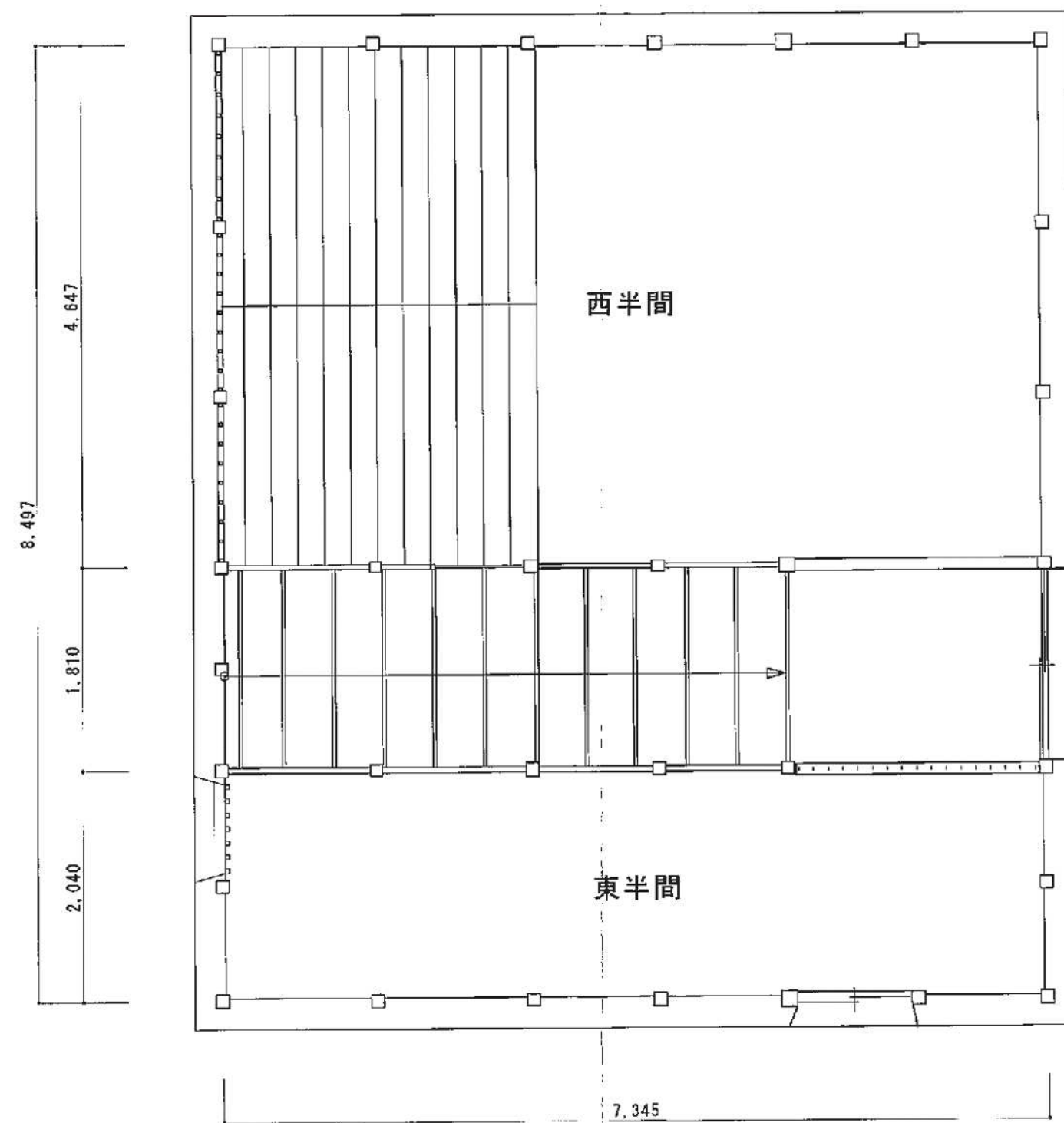
縮尺 1 / 50

図 番

8



1 階 平 面 図



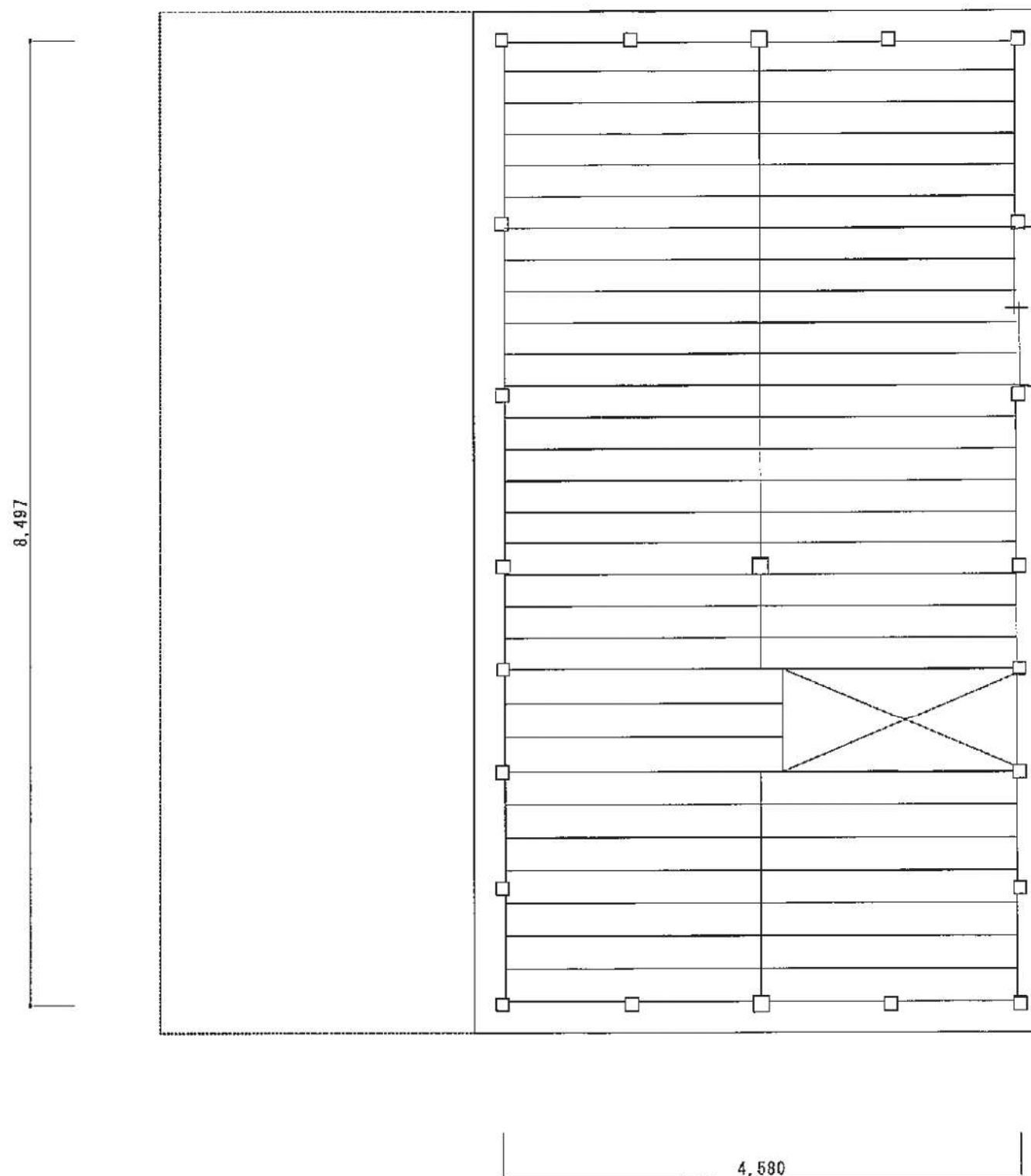
2 階 平 面 図



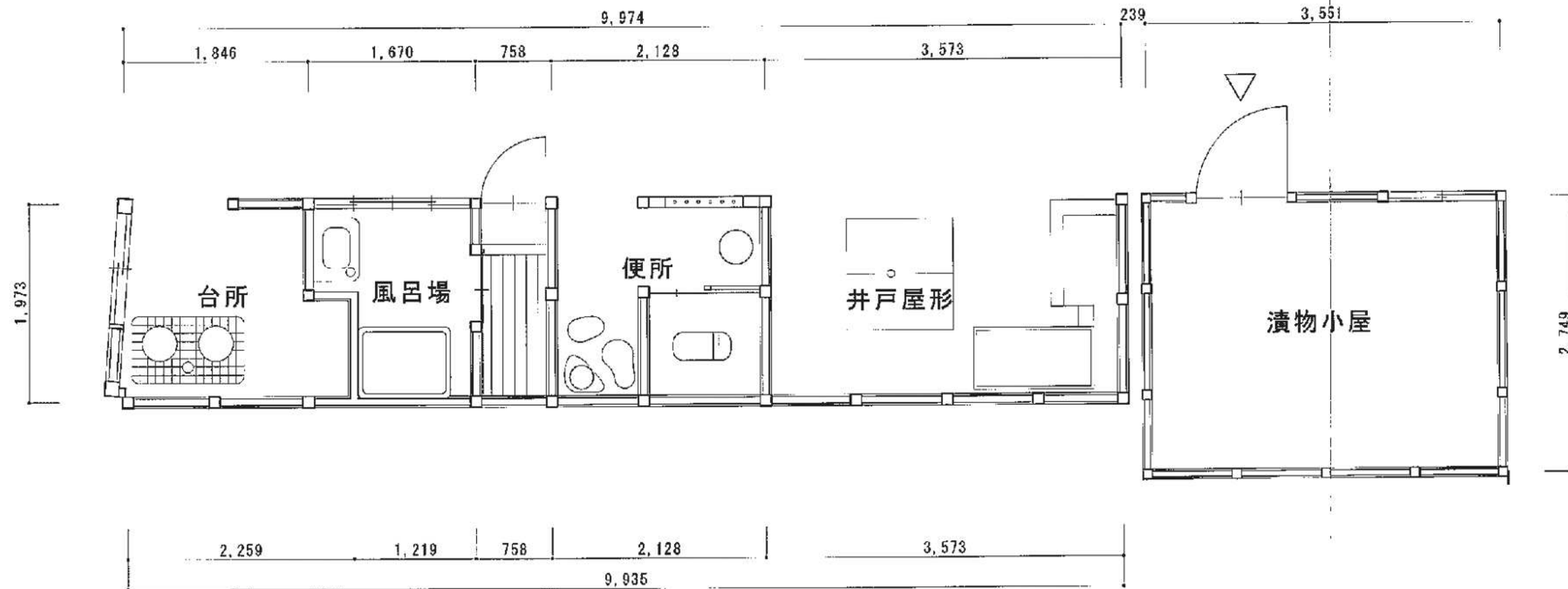
株式会社魚津建築設計事務所
〒454-0004 名古屋市中川区西日堂2-12-27
TEL, FAX: (052) 331-8858 Mail: sekkei@zoluchaji.co.jp

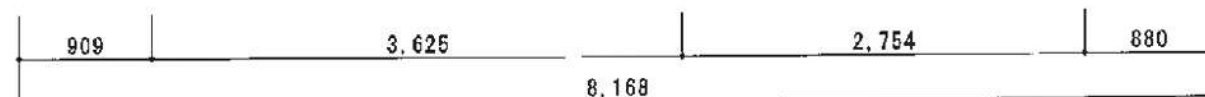
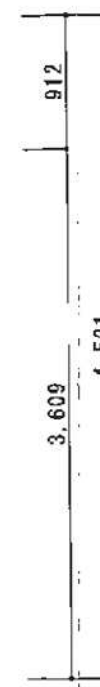
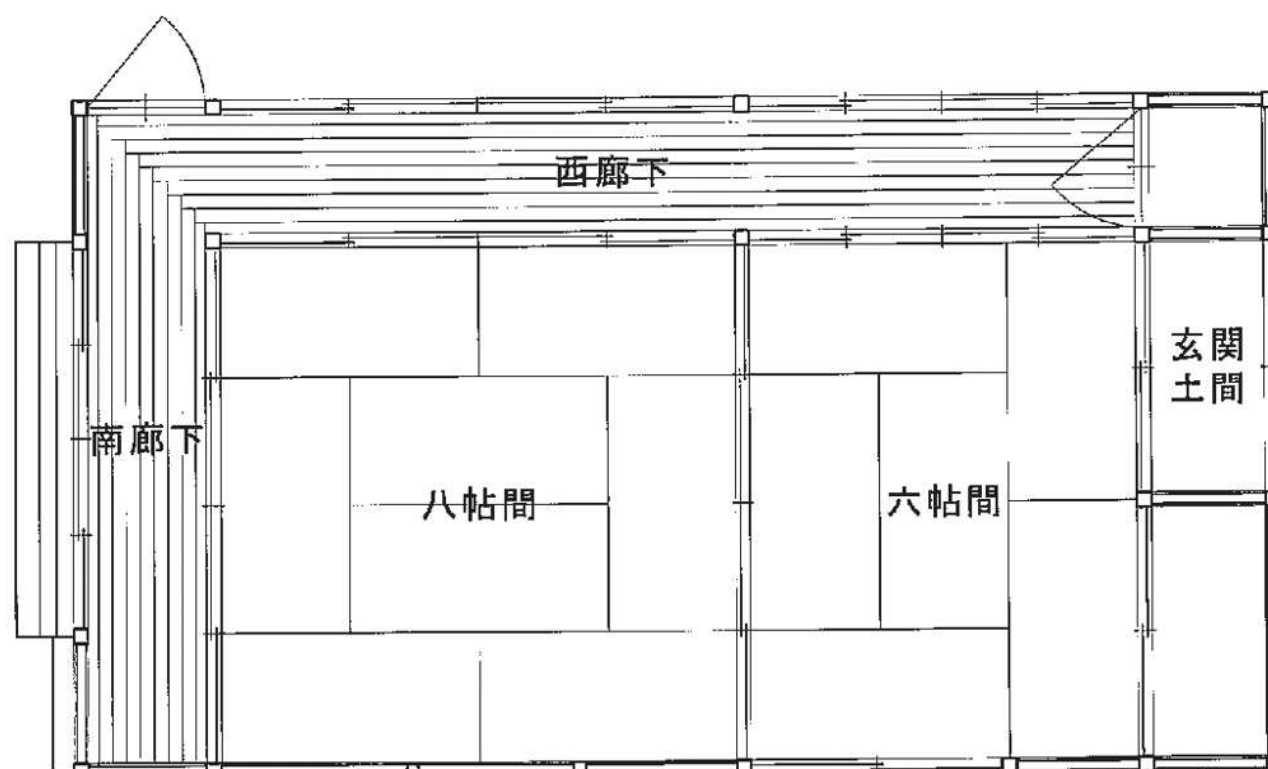
1 階平面図
(4) 第6191号
2 階平面図
第1755号

訂正日	年 月 日	製 図	設 計	製 図	設 計	年 月 日	委託名称	伝統的建造物調査委託(その2)	図 番
印刷日	年 月 日				認 証	年 月 日	図面名称	田口家住宅 E. 蔵4 1.2階平面図	9
							縮尺	1 / 50	



3 階 平 面 図



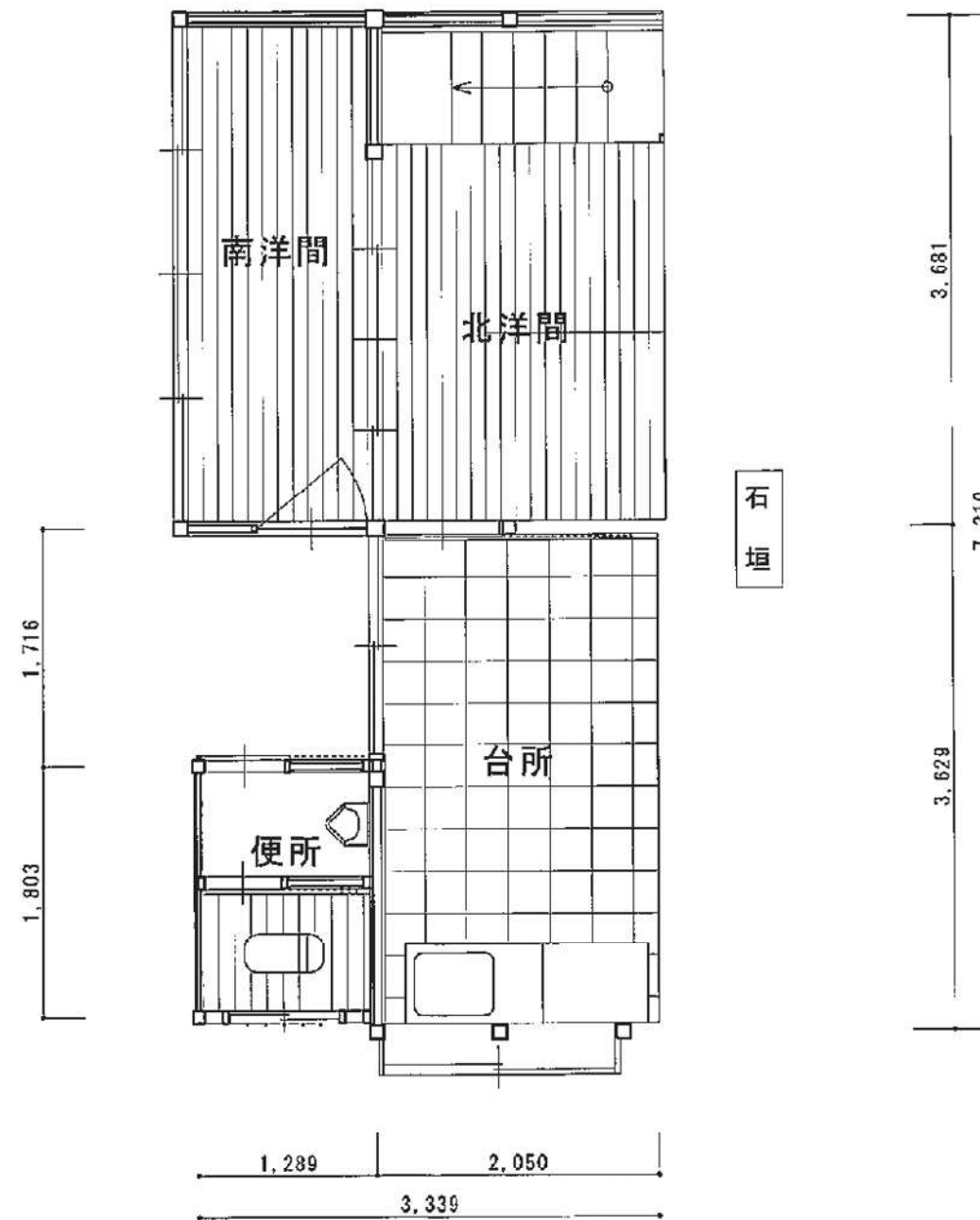


株式会社魚津建築設計事務所
〒454-0004 名古屋市中川区西日産2-12-27
TEL, FAX: 0522-331-9856 Mail: sekkeipuotusha@nifty.jp

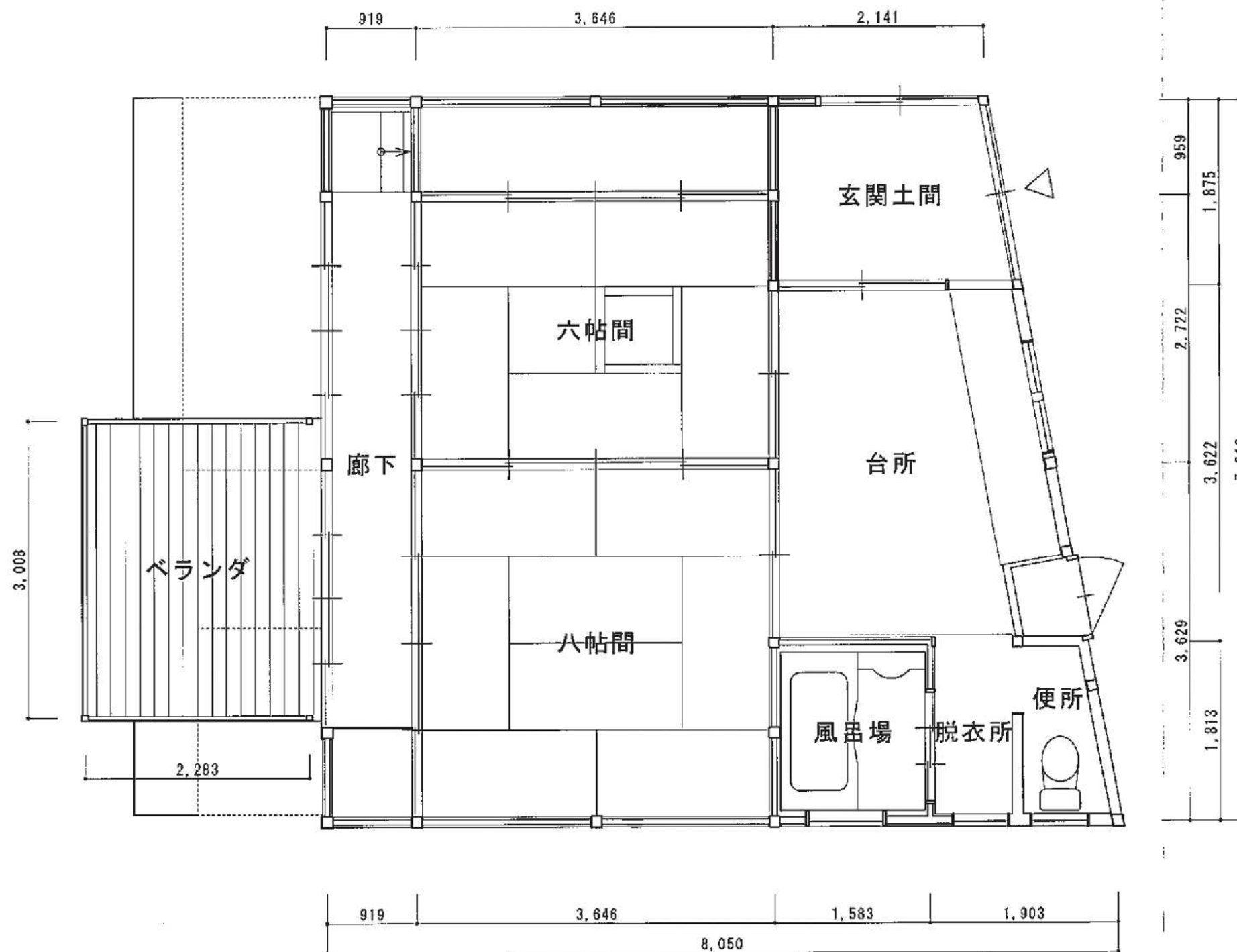
1級建築士事務所登録番号
〔乙〕第0191号
1級建築士登録 三村 浩次
第17358号

図 号

訂正日	年 月 日	査 図	設 計	製 図	設計	年 月 日	委託名称	伝統的建造物調査委託(その2)	図 番
印刷日	年 月 日				総括	年 月 日	図 面 名 称	田口家住宅 H. 仏間座敷 平面図	14
							縮 尺	1 / 50	



圖書
15



2 階 平 面 図



株式会社 魚津建築設計事務所
〒454-0004 名古屋市中川区西日蓮2-12-27
TEL, FAX: (052)331-9856 Mail: sekkei@uotusha.jl.co.jp

1. 建築士事務所登録番号
(イ) 西日蓮27
1. 建築士登録 二級建築士
第15293

図 号

訂正日 年 月 日 査 図 設 計 製 図
印刷日 年 月 日

設計 年 月 日
認 証 年 月 日

委託名称 伝統的建造物調査委託(その2)
図面名称 田口家住宅 I. 奥座敷 2階平面図
縮尺 1 / 50

図 番
16