

介護・福祉の現場に、もっと柔軟な働き方を。



# スポットワーク活用支援事業 スタート！

人材不足の解消・職員負担の軽減・働き方の多様化を、市が支援します。

シフトが穴だらけ。  
分身の術！ってのは無理なんで。



※1 調査期間：2025年10月30日～2025年10月31日 / 調査方法：オンラインリサーチ / 調査対象：Google Playで「介護 単発」等のキーワードで検索したアプリの中でダウンロード数で上位を抽出 / 回答者条件：介護・医療業務に就業中、または就業経験のある全国の15歳から99歳までの男女5,590名 / 調査機関：GMOリサーチ&AI株式会社 / 審査・認定機関：一般社団法人日本マーケティング・リサーチ協会 ※2 調査期間：2025年10月30日～11月5日 / 調査方法：インターネットおよび該当アプリ等でのデスクリサーチ / 対象：Google PlayおよびApp Storeで配信されている介護・看護単発バイト求人アプリ / 調査機関：TPCマーケティングリサーチ株式会社

## 事業の概要

豊田市では、市民が住み慣れた地域で安心して暮らし続けられるまちを目指し、介護・障がい福祉事業所の人材確保と働きやすい環境づくりを支援するため、カイテック株式会社と連携したスポットワーク活用支援事業を展開しています。

## 対象事業所

市内の以下の事業所が対象です。

- 介護保険サービス事業所
- 障がい福祉サービス事業所（障がい児含む）

## 4つの支援内容



### 業務分解支援

介護・福祉現場出身の専門チームが業務を整理し、スポットワーカーが入りやすい体制づくりをサポート。



### 求人情報発信支援

多様な人材の関心を引く求人作成を支援。潜在層にも届く求人を発信。



### 受入マニュアル作成支援

初めてのスポットワーカーでも安心して働けるよう、受入手順を整備。



### スポットワークマッチング支援

カイテックアプリを活用し、必要な時に必要な人材を確保。

## 市の負担支援

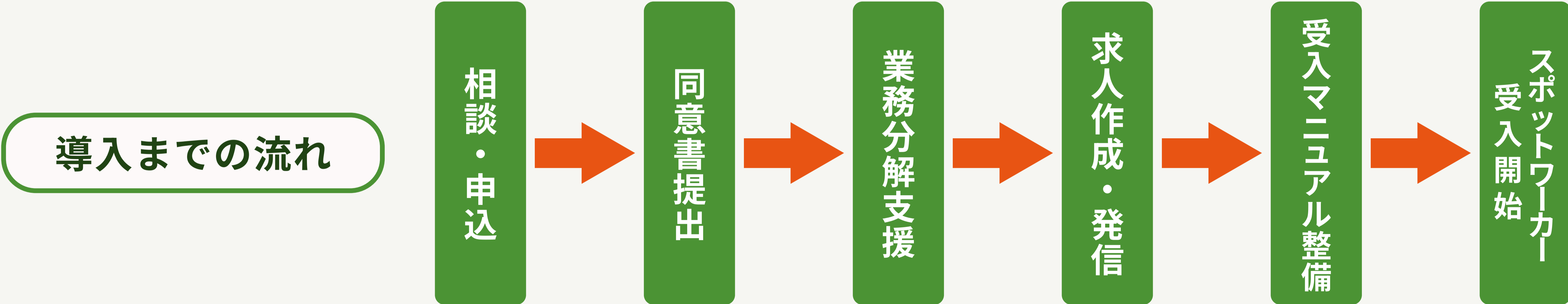
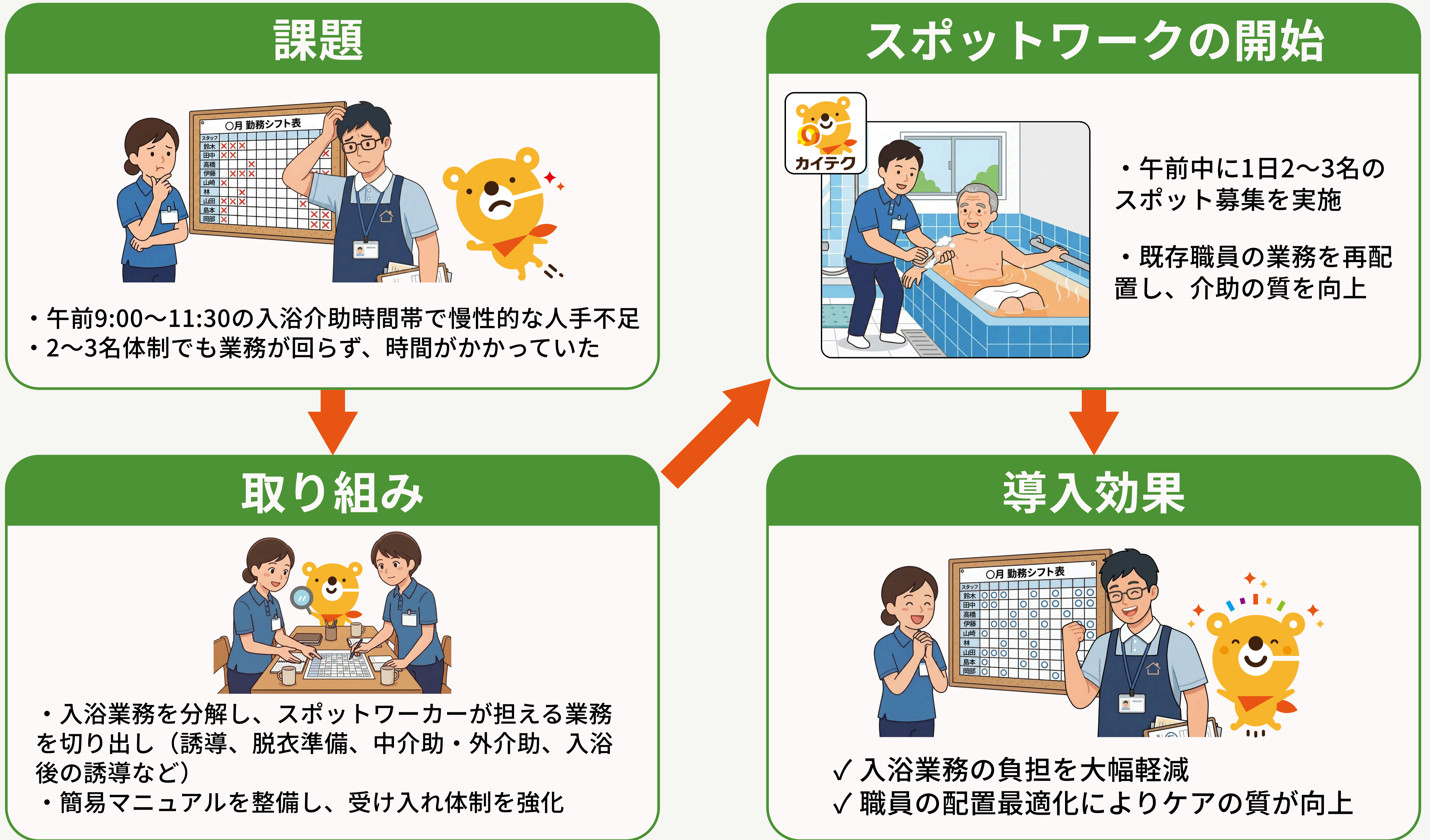
**システム利用料の負担を市がサポート！**

- 1事業所あたり 6か月間
- 上限 15万円
- カイテックアプリ利用料を市が負担します！  
※導入の初期負担を大幅に軽減できます。

# 事業所の導入メリット

- 1 急な欠勤時にも対応でき、シフトの安定化につながる
- 2 常勤スタッフの負担軽減・離職防止
- 3 短時間・スポット勤務を希望する潜在層の活用
- 4 業務分解により業務効率化が進む
- 5 採用コストの削減につながる(長期雇用転換0円)

## 市内事業所の導入事例 — デイサービス入浴介助の人手不足を解消 —



- ### よくある質問
- Q スポットワーカーの質は大丈夫ですか?  
A 介護・福祉経験者が多数登録。事前にプロフィールや経験を確認できます。
  - Q 短時間でも依頼できますか?  
A 1時間～など柔軟に設定可能です(業務分解支援で調整します)
  - Q ICTが苦手でも導入できますか?  
A 専門チームが導入から運用まで伴走しますのでご安心ください。

## お問い合わせ

