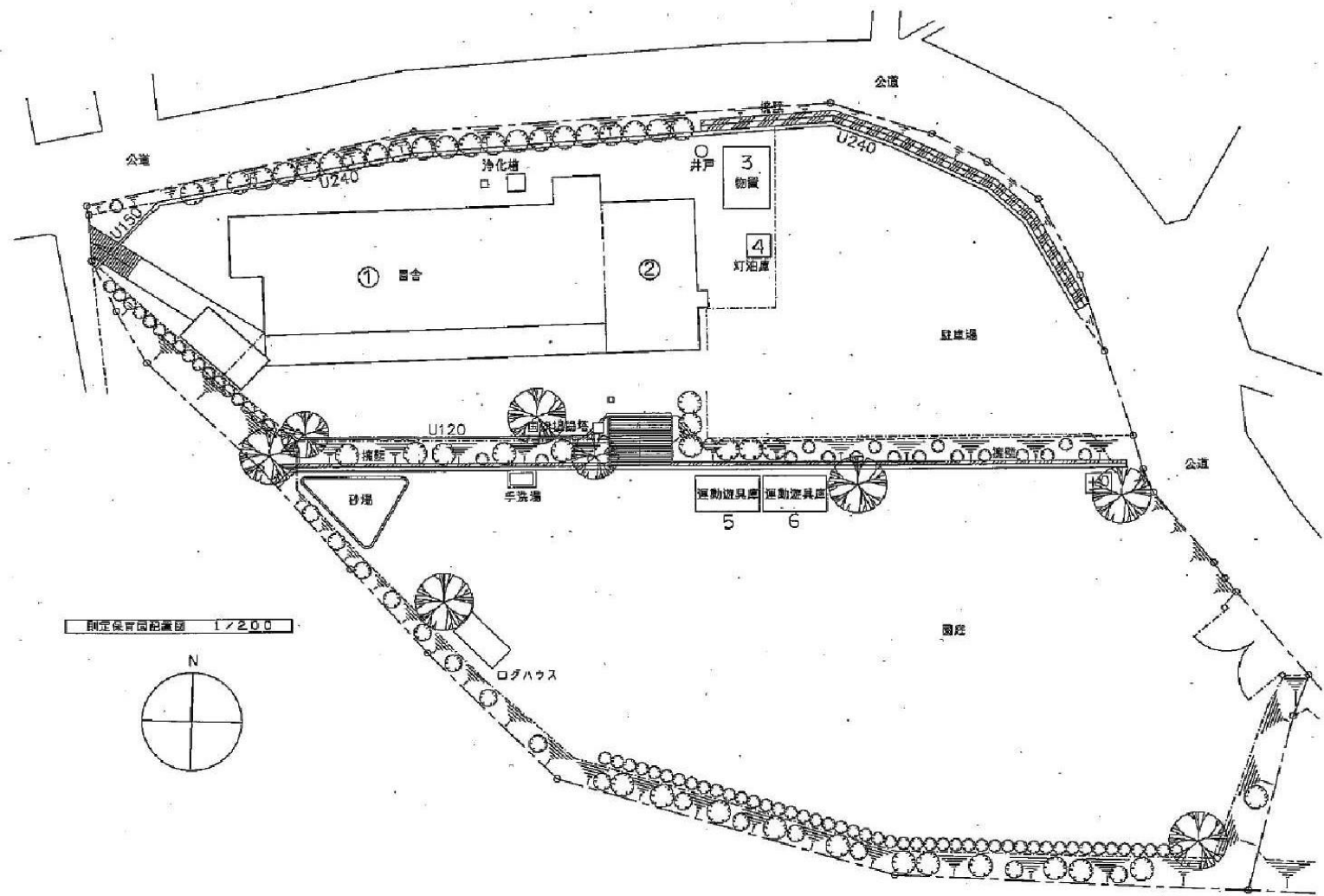


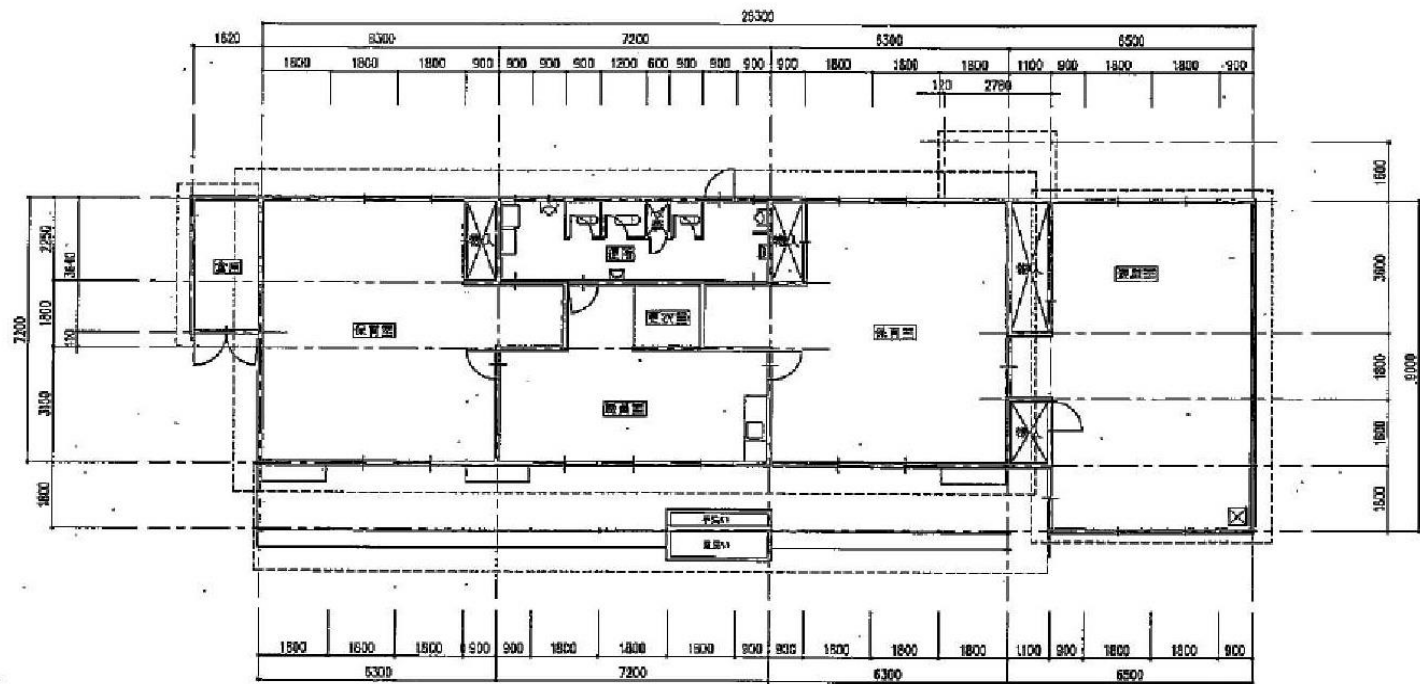
調査結果図



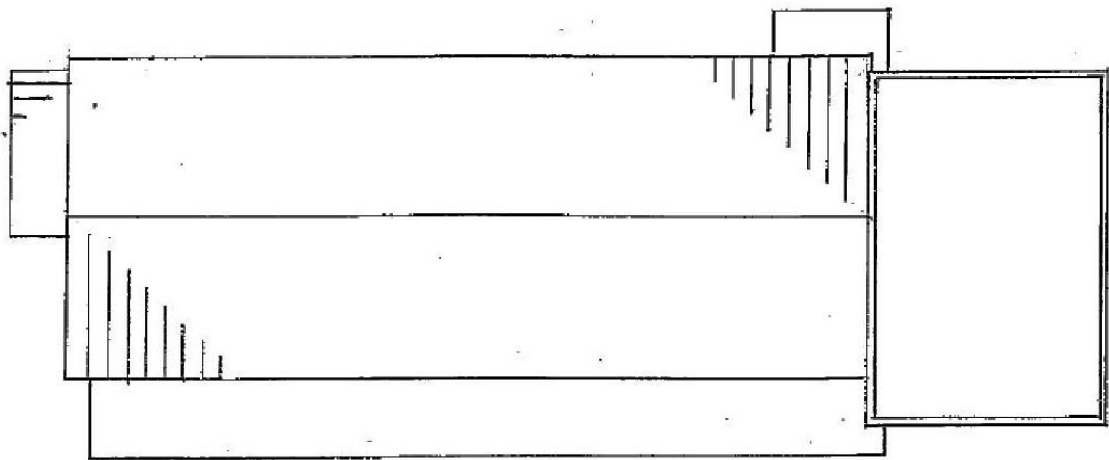
番号	調査項目
1	敷地及び地盤
(1)	地盤
(2)	敷地
(3)から(5)	敷地内の通路
(6)から(7)	塀等
(8)から(9)	擁壁
2	建築物の外部
(1)から(2)	基礎
(3)から(4)	土台(木造に限る)
(5)から(18)	外壁
3	屋上及び屋根
(1)	屋上面の状況
(2)から(5)	屋上周りの状況(屋上面を除く。)
(6)から(7)	屋根(屋上面を除く。)
(8)から(9)	機器及び工作物(冷却等設備、等)
4	建築物の内部
(1)から(5)	防火区画
(6)から(16)	壁の室内に面する部分
(17)から(22)	床
(23)から(25)	天井
(26)から(34)	防火設備
(35)から(36)	照明器具、懸垂物等
(37)から(42)	居室の採光及び換気
(43)から(46)	石綿等を添加した建築材料
5	避難施設等
(1)	令120条第2項に規定する通路
(2)から(3)	廊下
(4)から(5)	出入口
(6)	屋上広場
(7)から(10)	避難上有効なバルコニー
(11)から(23)	階段
(24)から(29)	排煙設備等
(30)から(40)	その他の設備等
6	その他
(1)から(4)	特殊な構造等
(5)	避雷設備
(6)から(9)	煙突
7	上記以外の調査項目

注)配置図及び各階平面図を添付し、指摘のあった箇所(特記すべき事項を含む)や撮影した写真の位置等を明記すること。

調査結果図



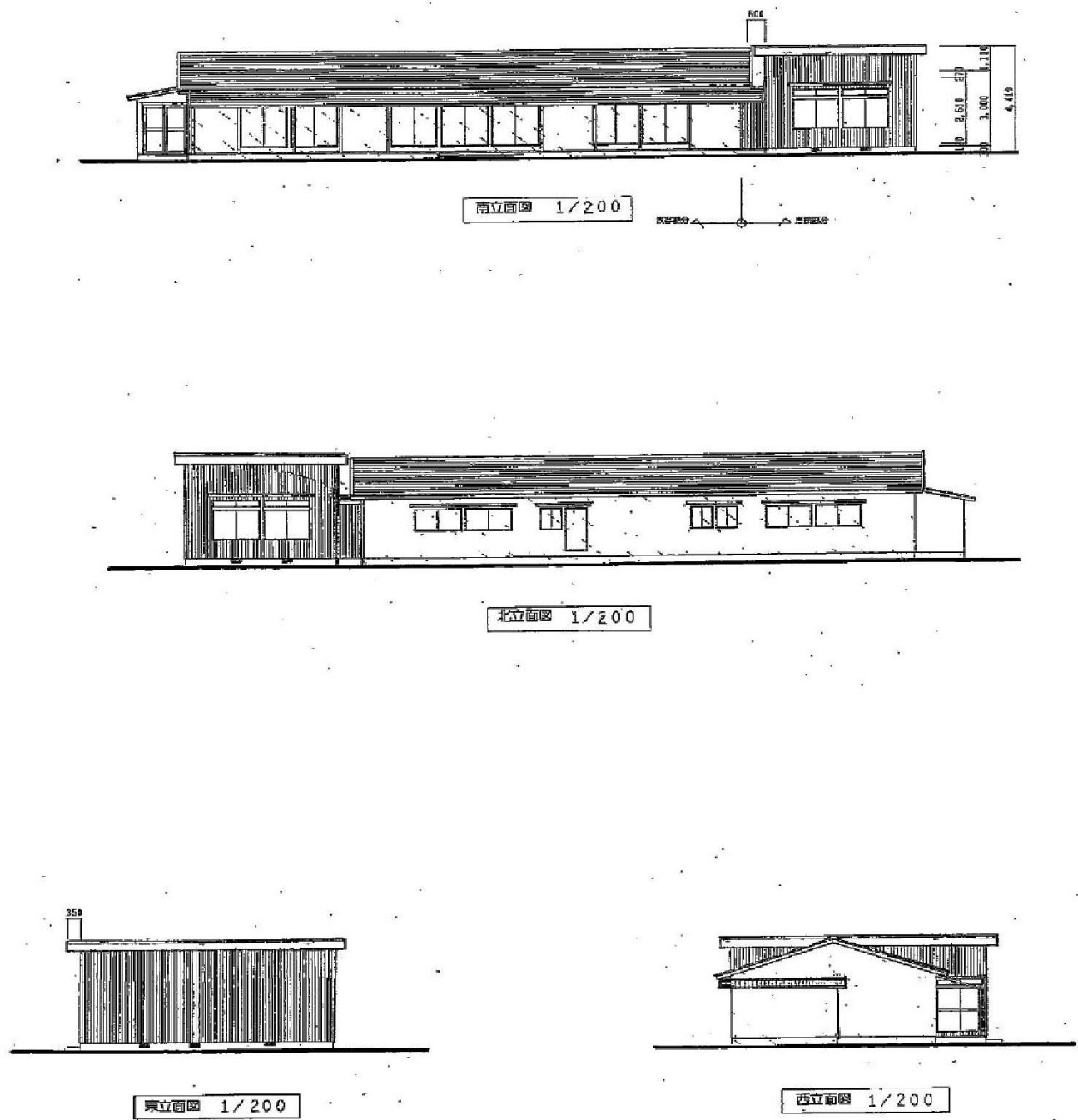
複合平面図



番号	調査項目
1	敷地及び地盤
(1)	地盤
(2)	敷地
(3)から(5)	敷地内の通路
(6)から(7)	塀等
(8)から(9)	擁壁
2	建築物の外部
(1)から(2)	基礎
(3)から(4)	土台(木造に限る)
(5)から(18)	外壁
3	屋上及び屋根
(1)	屋上面の状況
(2)から(5)	屋上周りの状況(屋上面を除く。)
(6)から(7)	屋根(屋上面を除く。)
(8)から(9)	機器及び工作物(冷却等設備、等)
4	建築物の内部
(1)から(5)	防火区画
(6)から(16)	壁の室内に面する部分
(17)から(22)	床
(23)から(25)	天井
(26)から(34)	防火設備
(35)から(36)	照明器具、懸垂物等
(37)から(42)	居室の採光及び換気
(43)から(46)	石綿等を添加した建築材料
5	避難施設等
(1)	令120条第2項に規定する通路
(2)から(3)	廊下
(4)から(5)	出入口
(6)	屋上広場
(7)から(10)	避難上有効なバルコニー
(11)から(23)	階段
(24)から(29)	排煙設備等
(30)から(40)	その他の設備等
6	その他
(1)から(4)	特殊な構造等
(5)	避雷設備
(6)から(9)	煙突
7	上記以外の調査項目

注)配置図及び各階平面図を添付し、指摘のあった箇所(特記すべき事項を含む)や撮影した写真の位置等を明記すること。

調査結果図



番号	調査項目
1	敷地及び地盤
(1)	地盤
(2)	敷地
(3)から(5)	敷地内の通路
(6)から(7)	塀等
(8)から(9)	擁壁
2	建築物の外部
(1)から(2)	基礎
(3)から(4)	土台(木造に限る)
(5)から(18)	外壁
3	屋上及び屋根
(1)	屋上面の状況
(2)から(5)	屋上周りの状況(屋上面を除く。)
(6)から(7)	屋根(屋上面を除く。)
(8)から(9)	機器及び工作物(冷却等設備、等)
4	建築物の内部
(1)から(5)	防火区画
(6)から(16)	壁の室内に面する部分
(17)から(22)	床
(23)から(25)	天井
(26)から(34)	防火設備
(35)から(36)	照明器具、懸垂物等
(37)から(42)	居室の採光及び換気
(43)から(46)	石綿等を添加した建築材料
5	避難施設等
(1)	令120条第2項に規定する通路
(2)から(3)	廊下
(4)から(5)	出入口
(6)	屋上広場
(7)から(10)	避難上有効なバルコニー
(11)から(23)	階段
(24)から(29)	排煙設備等
(30)から(40)	その他の設備等
6	その他
(1)から(4)	特殊な構造等
(5)	避雷設備
(6)から(9)	煙突
7	上記以外の調査項目

注)配置図及び各階平面図を添付し、指摘のあった箇所(特記すべき事項を含む)や撮影した写真の位置等を明記すること。