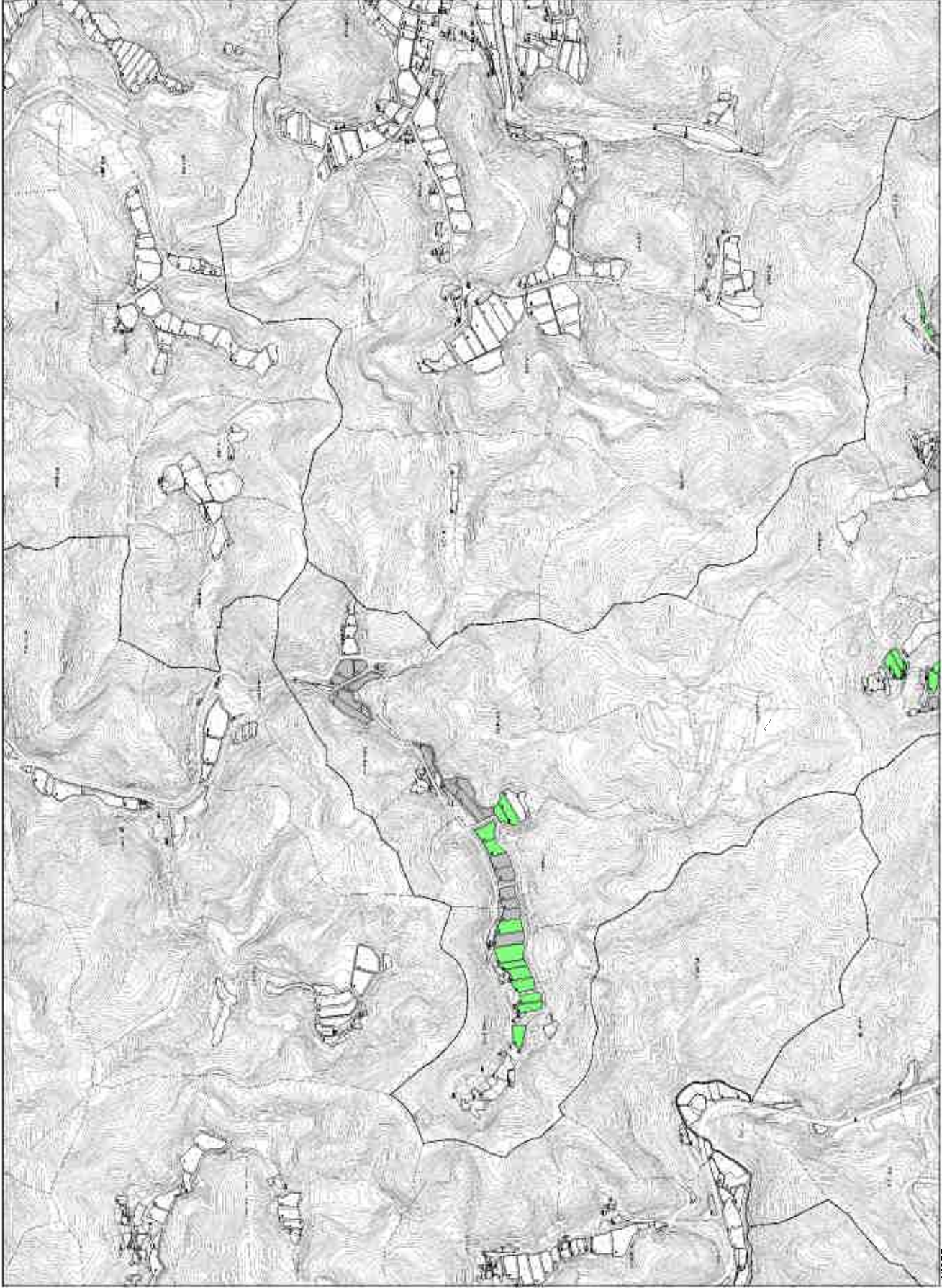




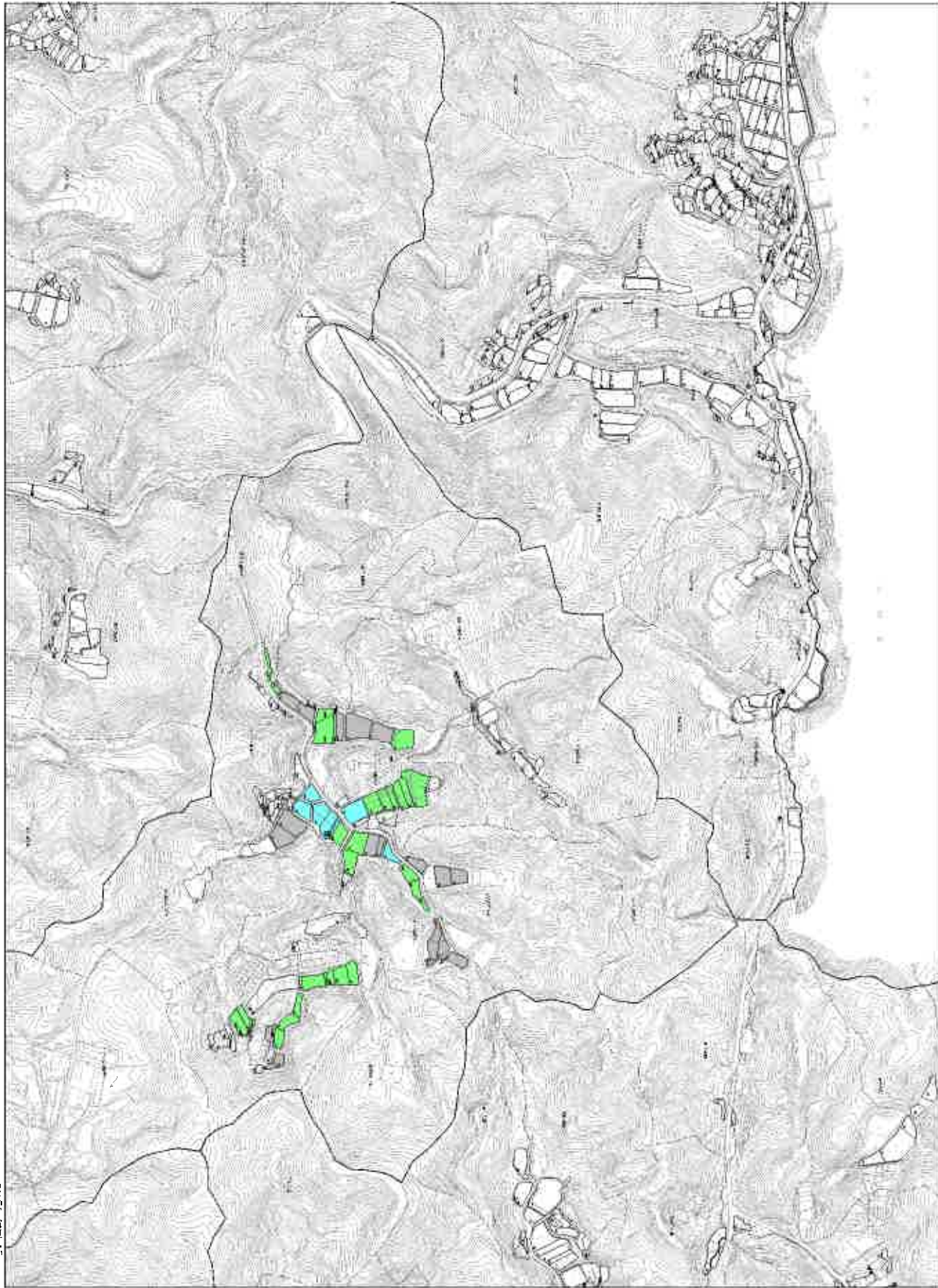
小松野町 No.1



758. 小松野町 No.1

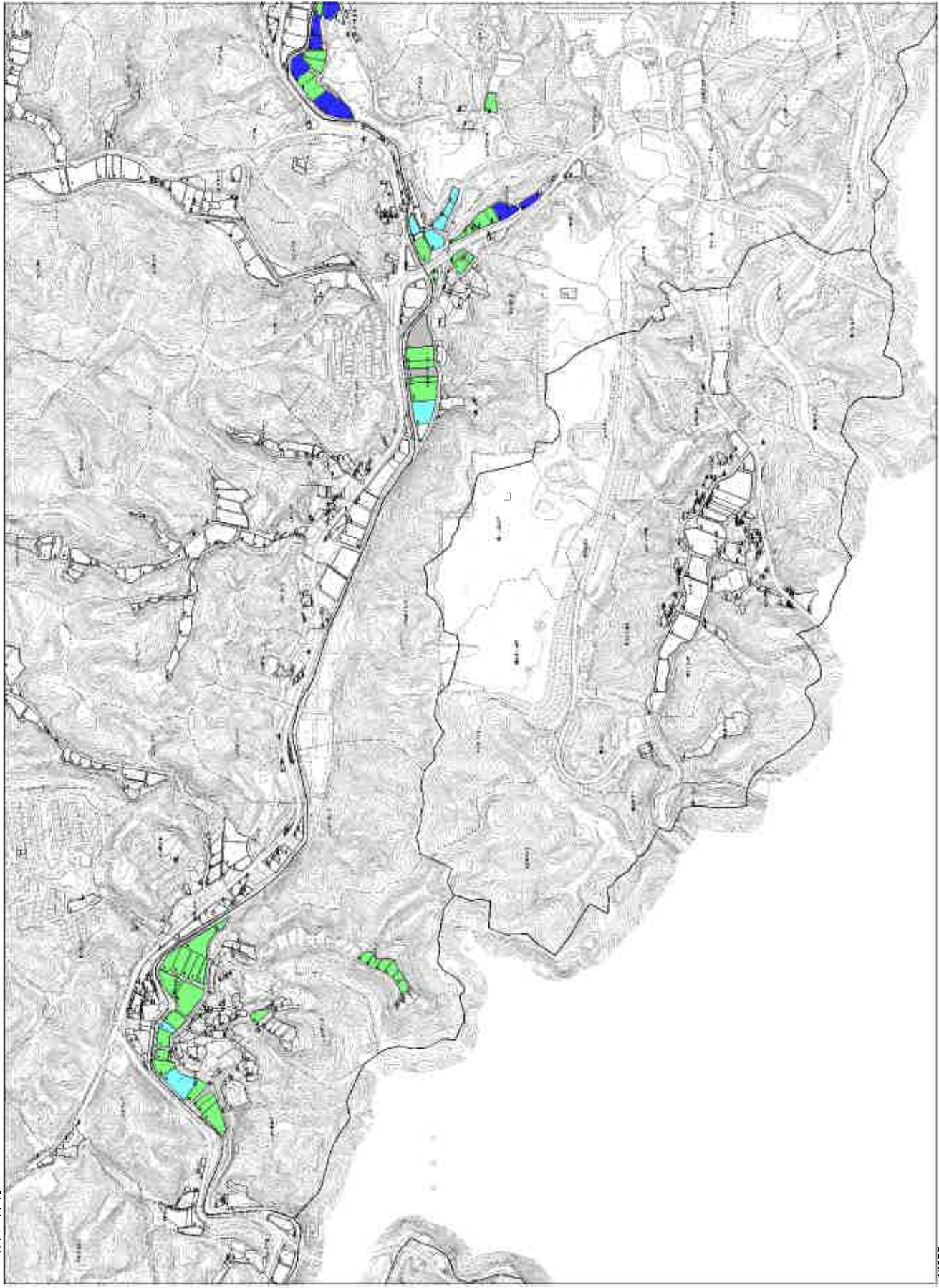
小松野町 No.1 小松野町 No.1 小松野町 No.1

758. 小松野町 No.1





下山田代町 No.1



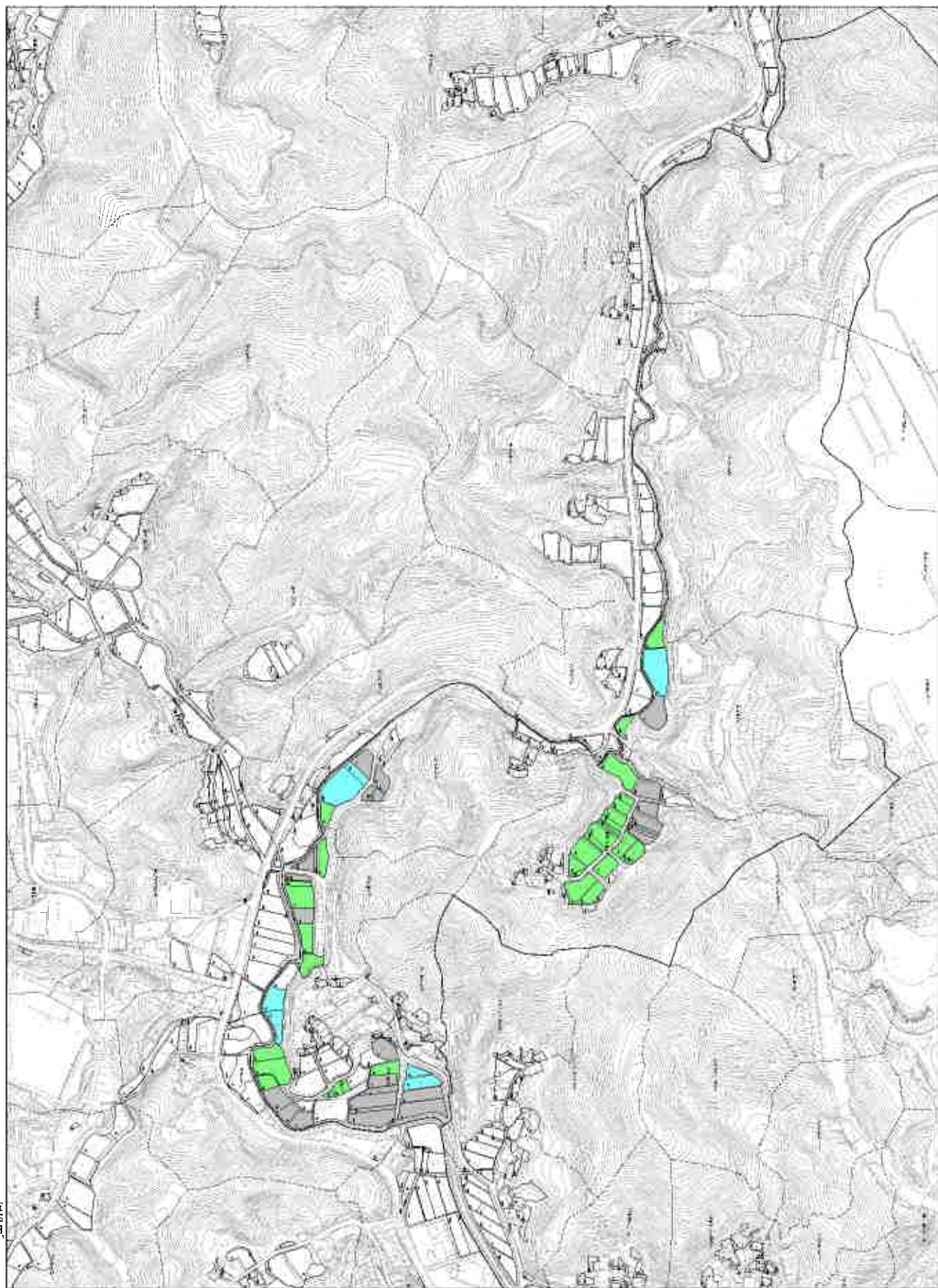
759

山形県国土建設部 国土情報センター

759 下山田代町 No.1



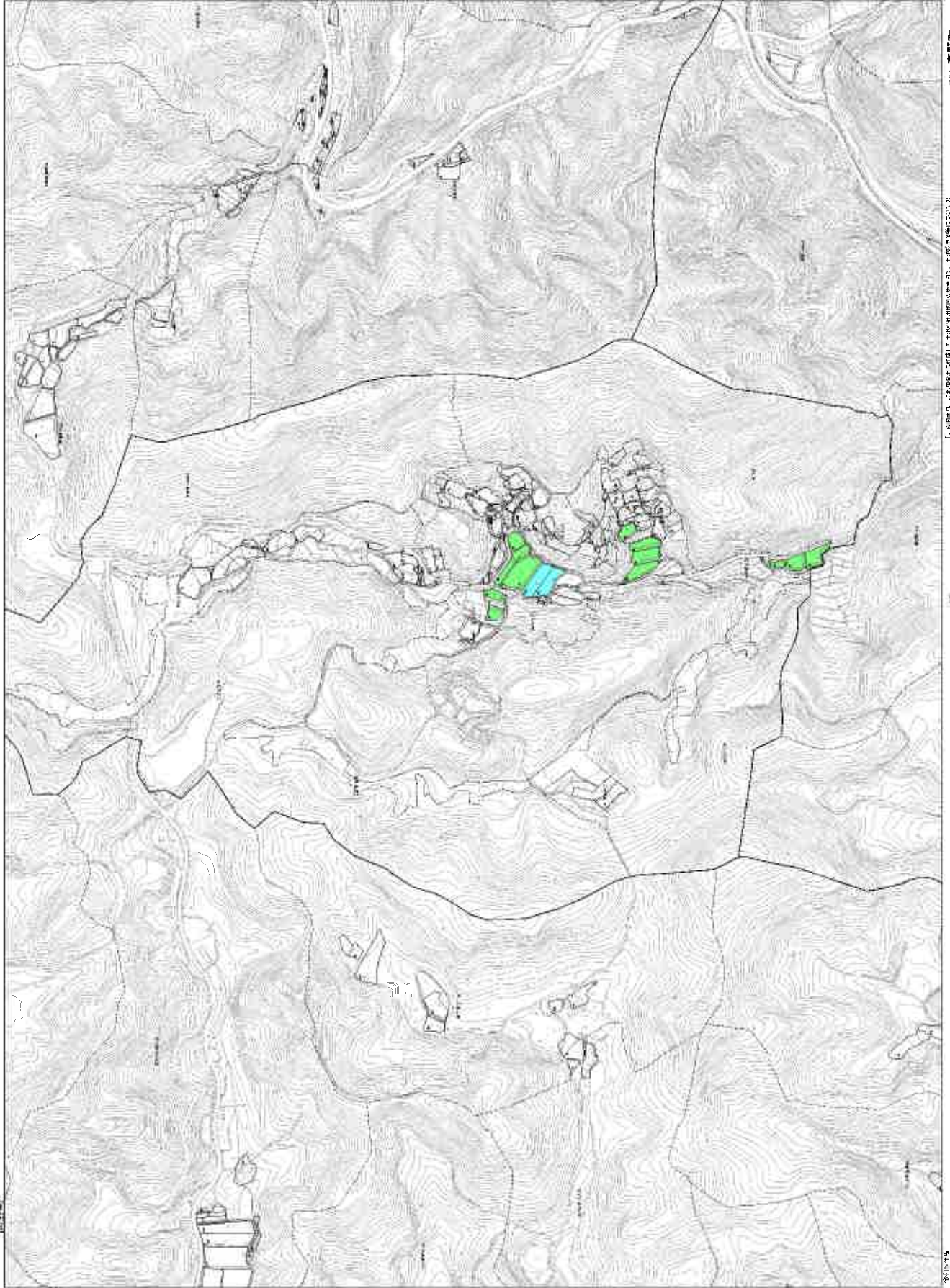
田折町



全図1/25,000

国土院「デジタル地籍図」を基に、国土院「デジタル地形図」を加工して作成した図面です。

780 田折町



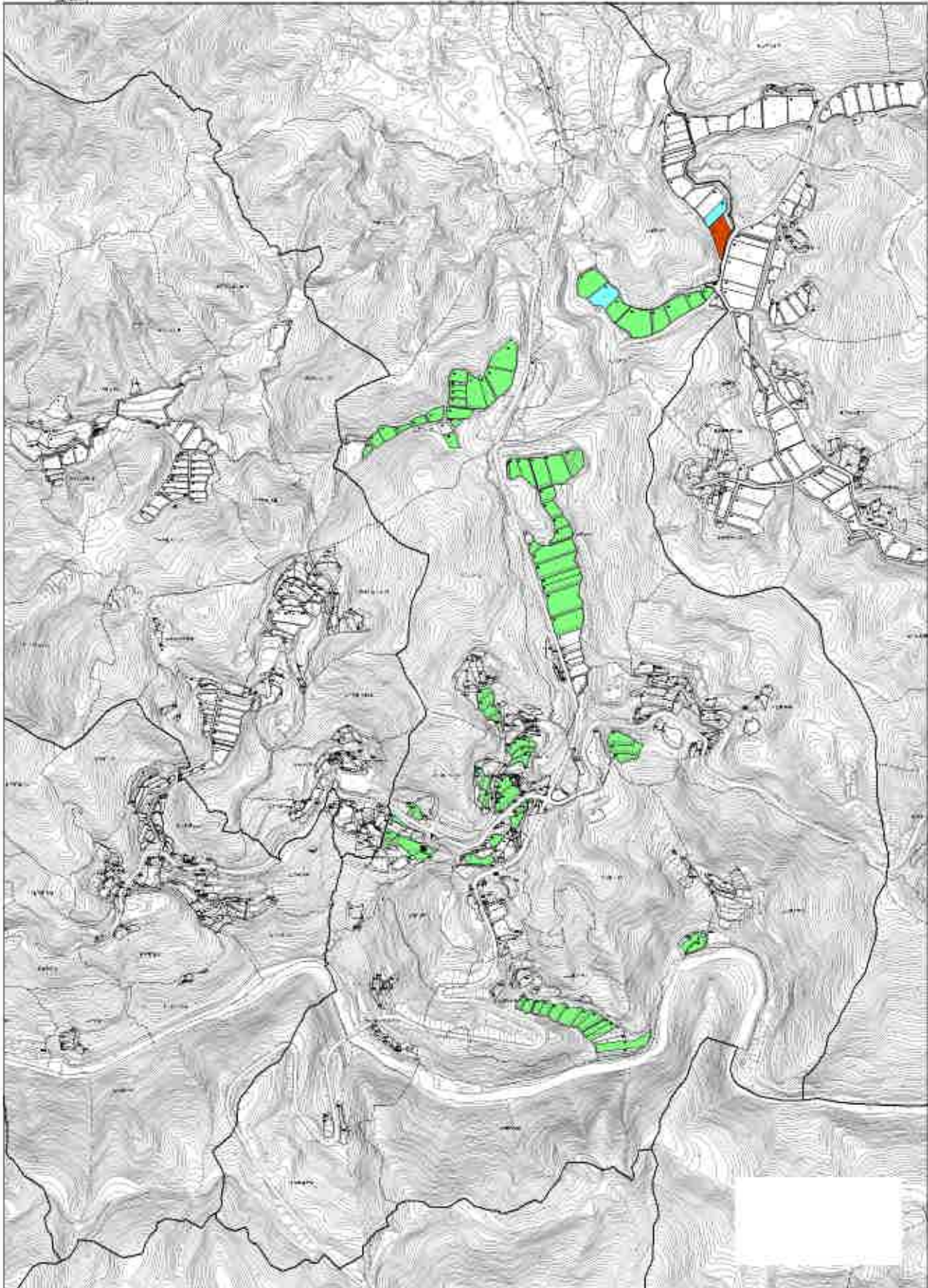
北

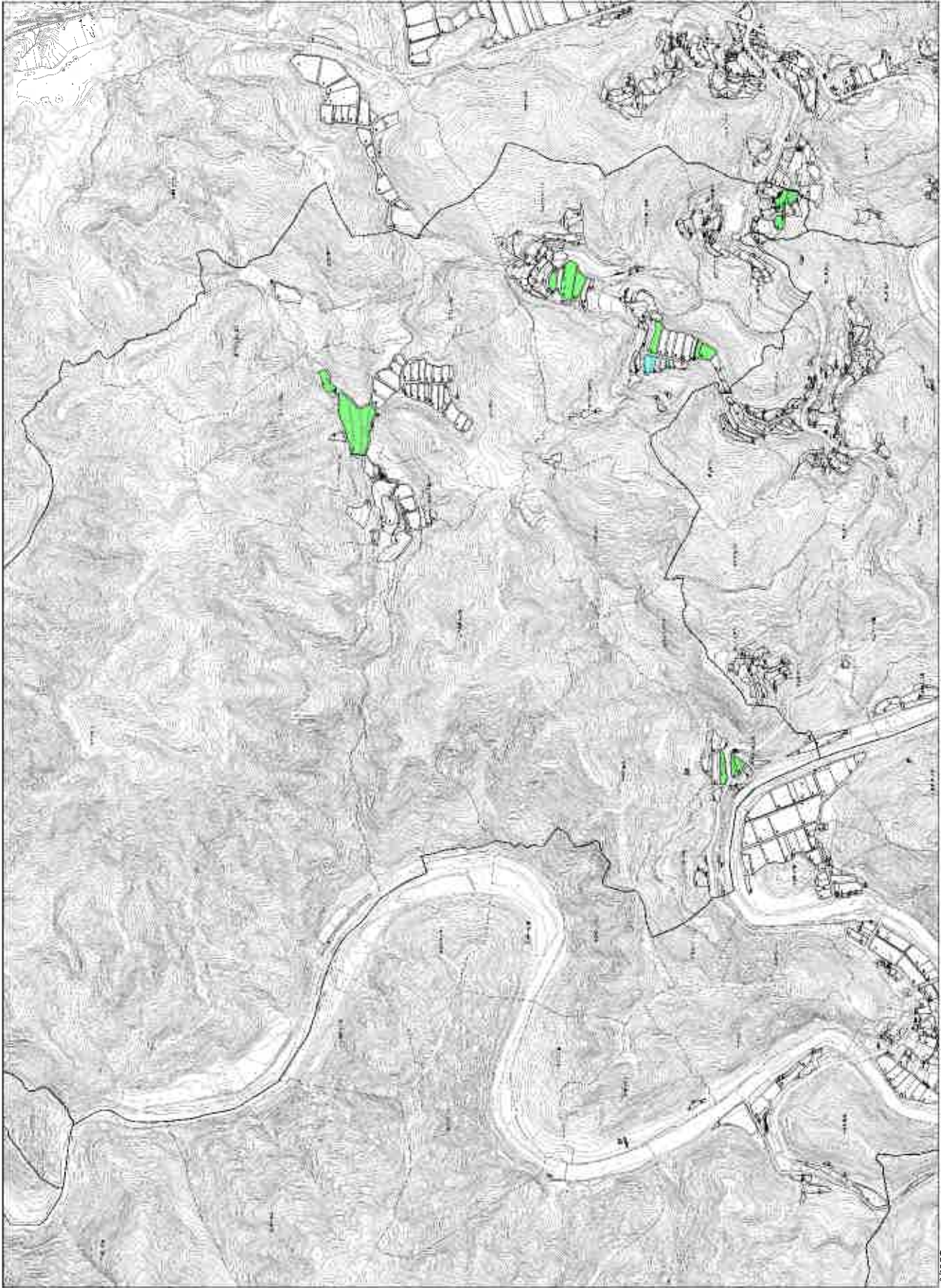
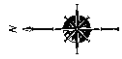
761 高野町

本図は、国土院の地形図を基に、地籍調査の結果を反映させたものである。

1:50,000

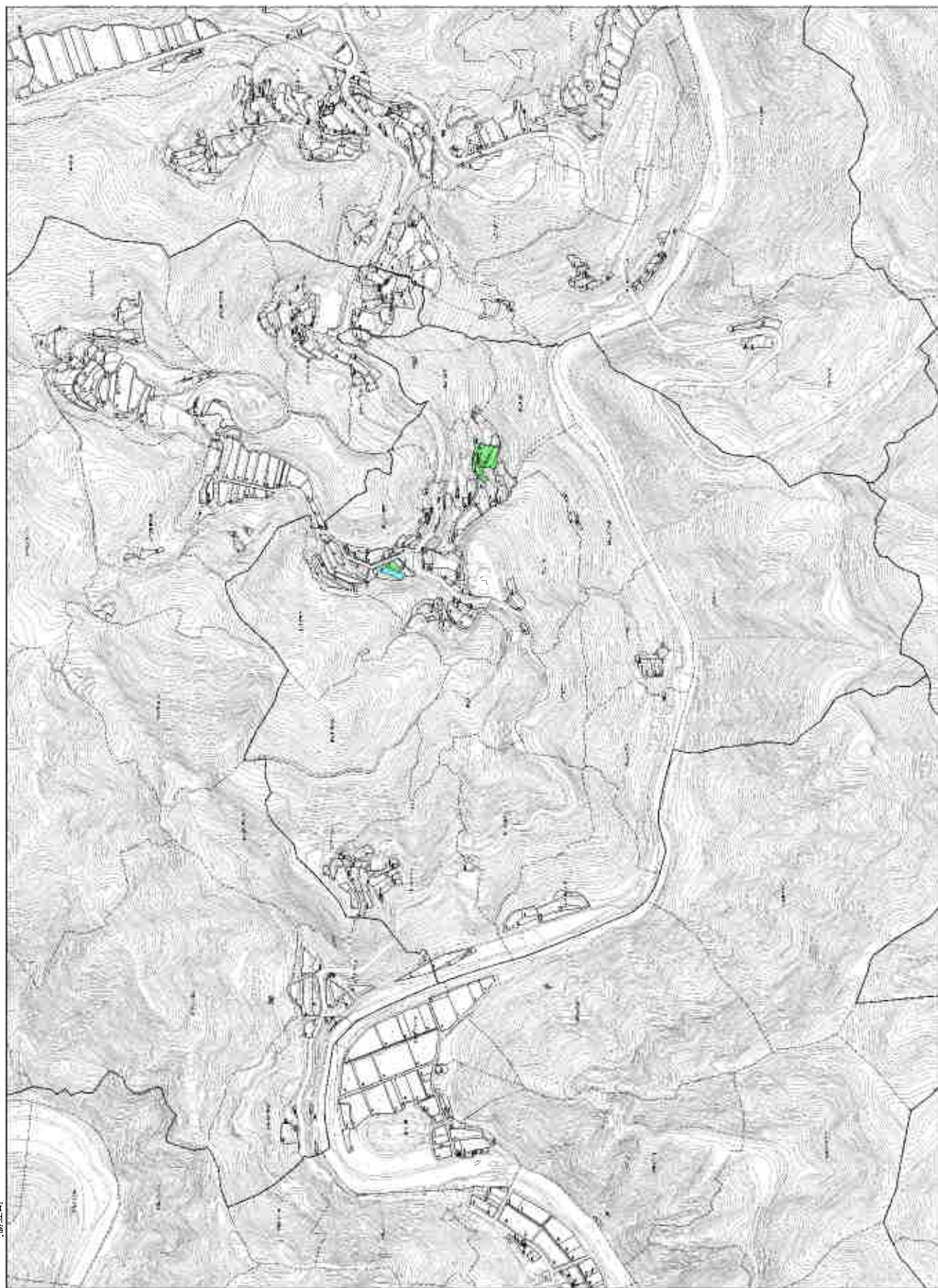
1/50,000

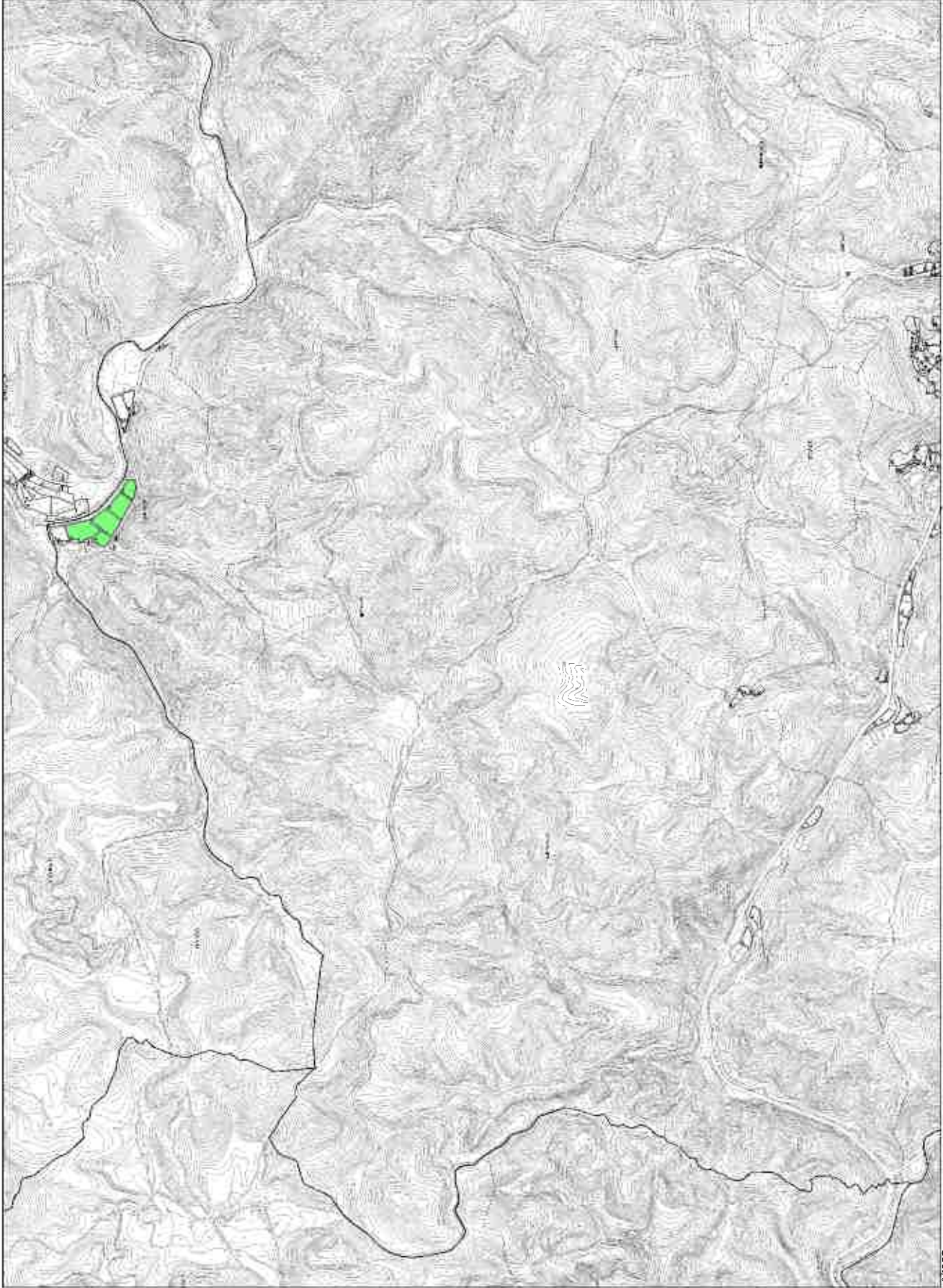


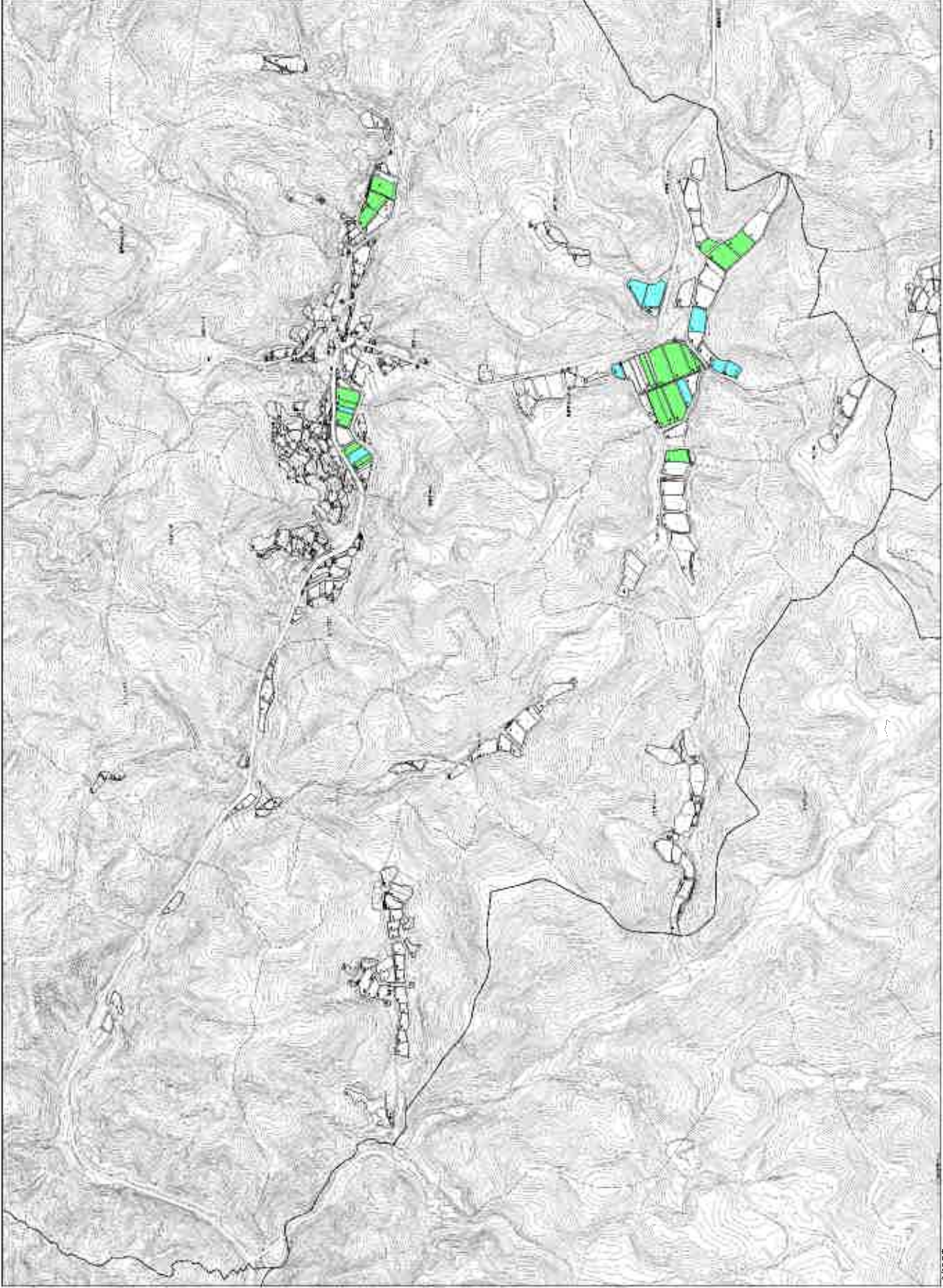


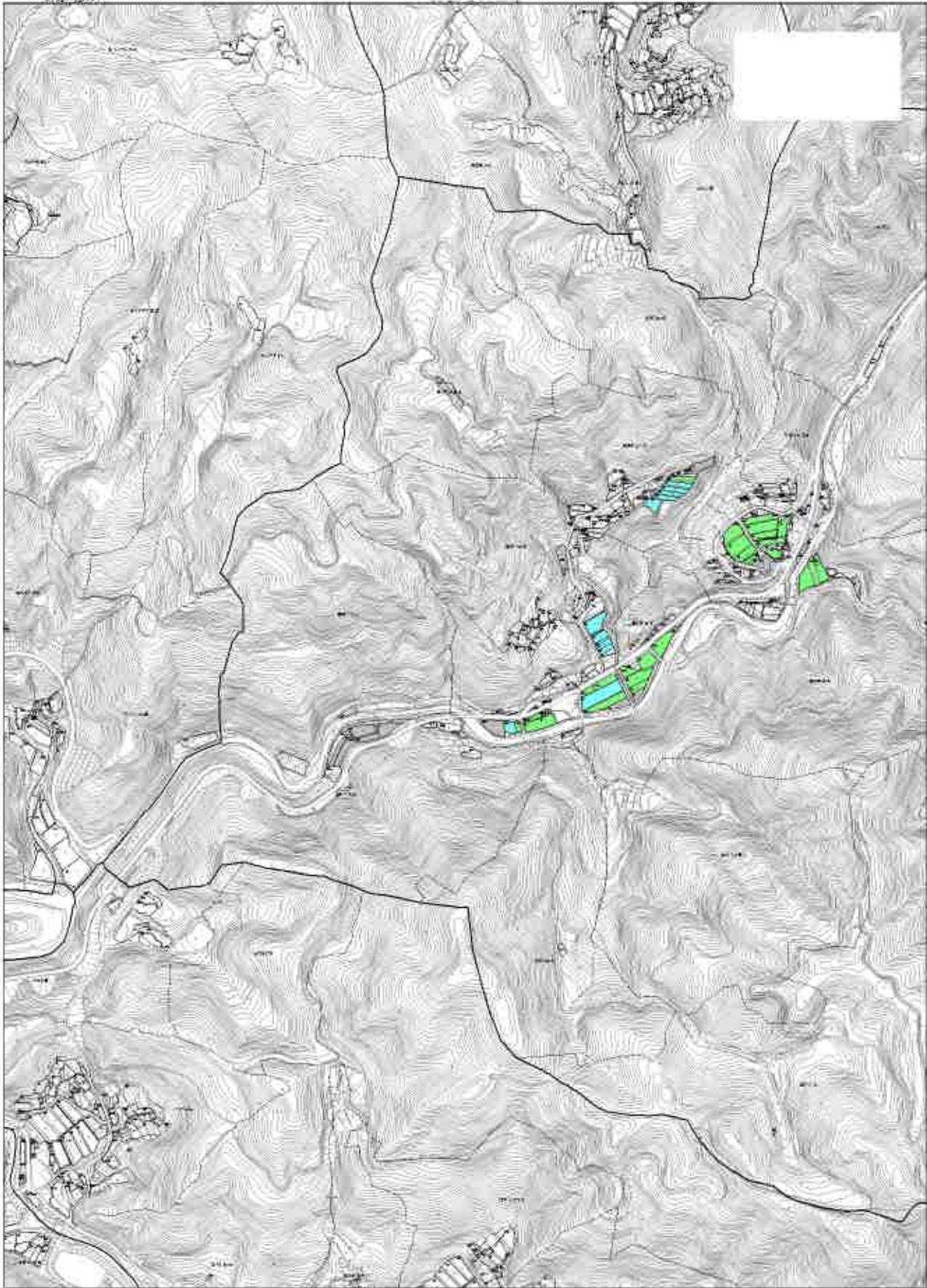
▲本町内、主要な水源地（尾根、谷、池）を緑色で示している。

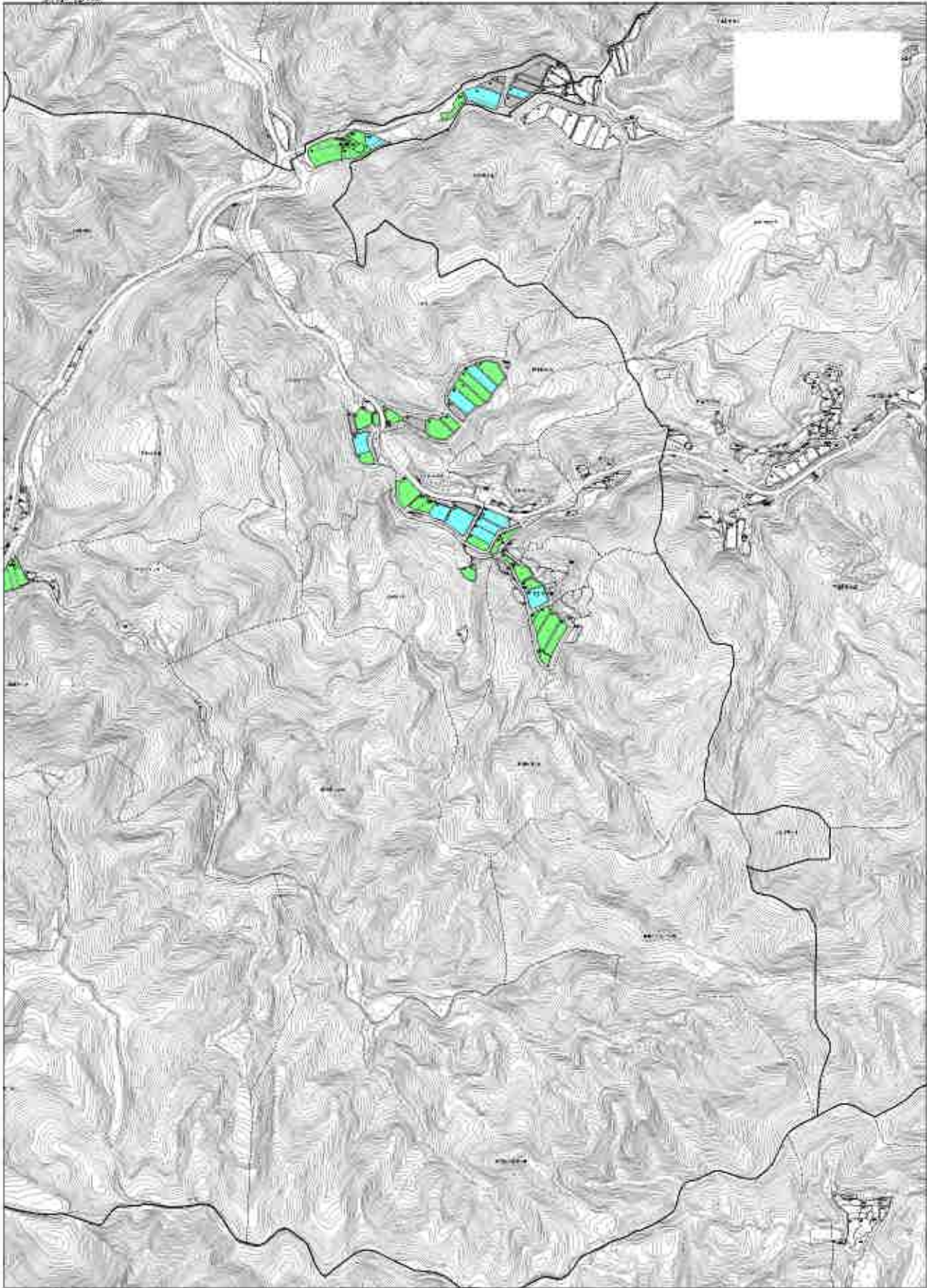
▲町内、主要な水源地（尾根、谷、池）を緑色で示している。

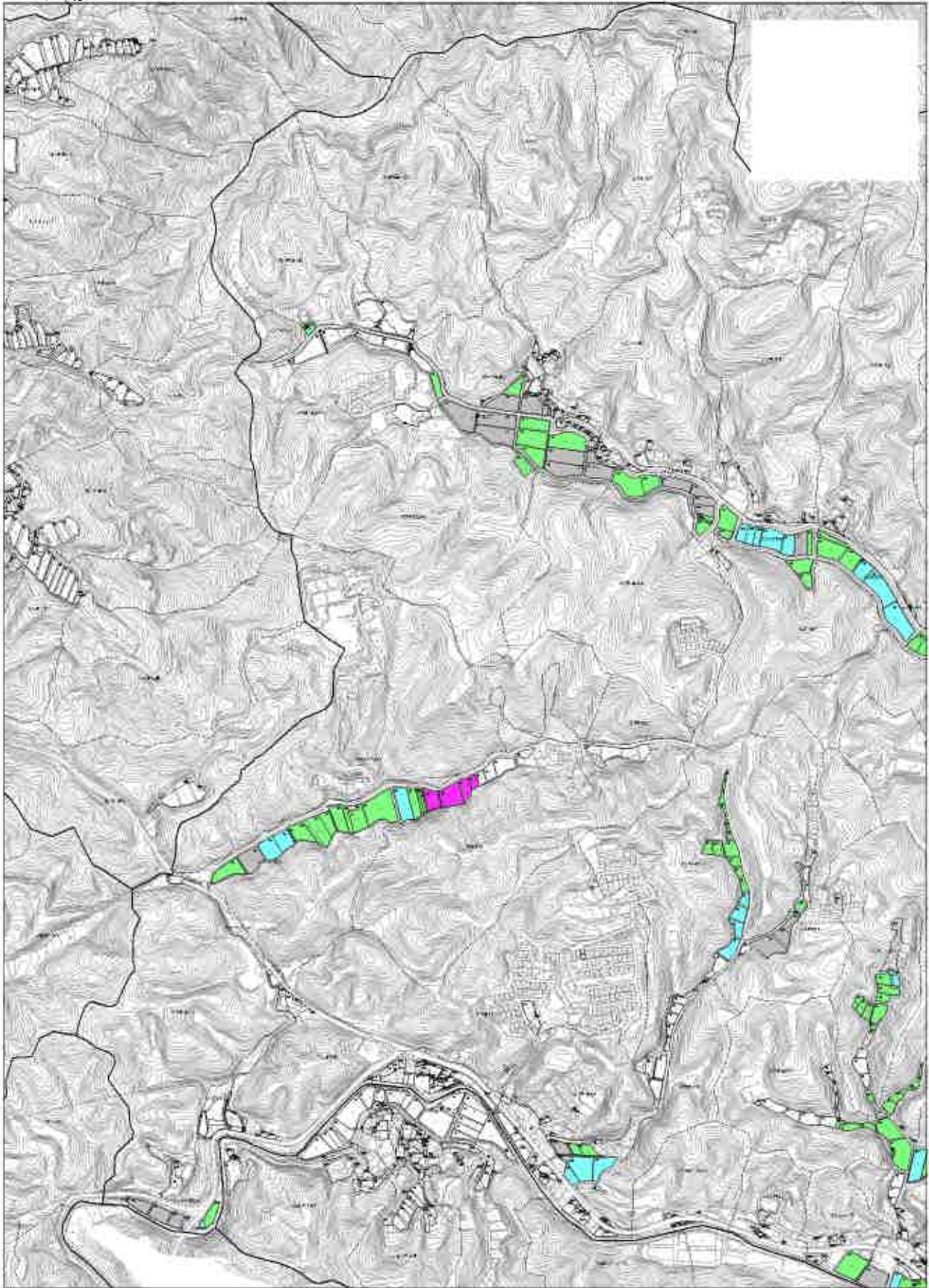


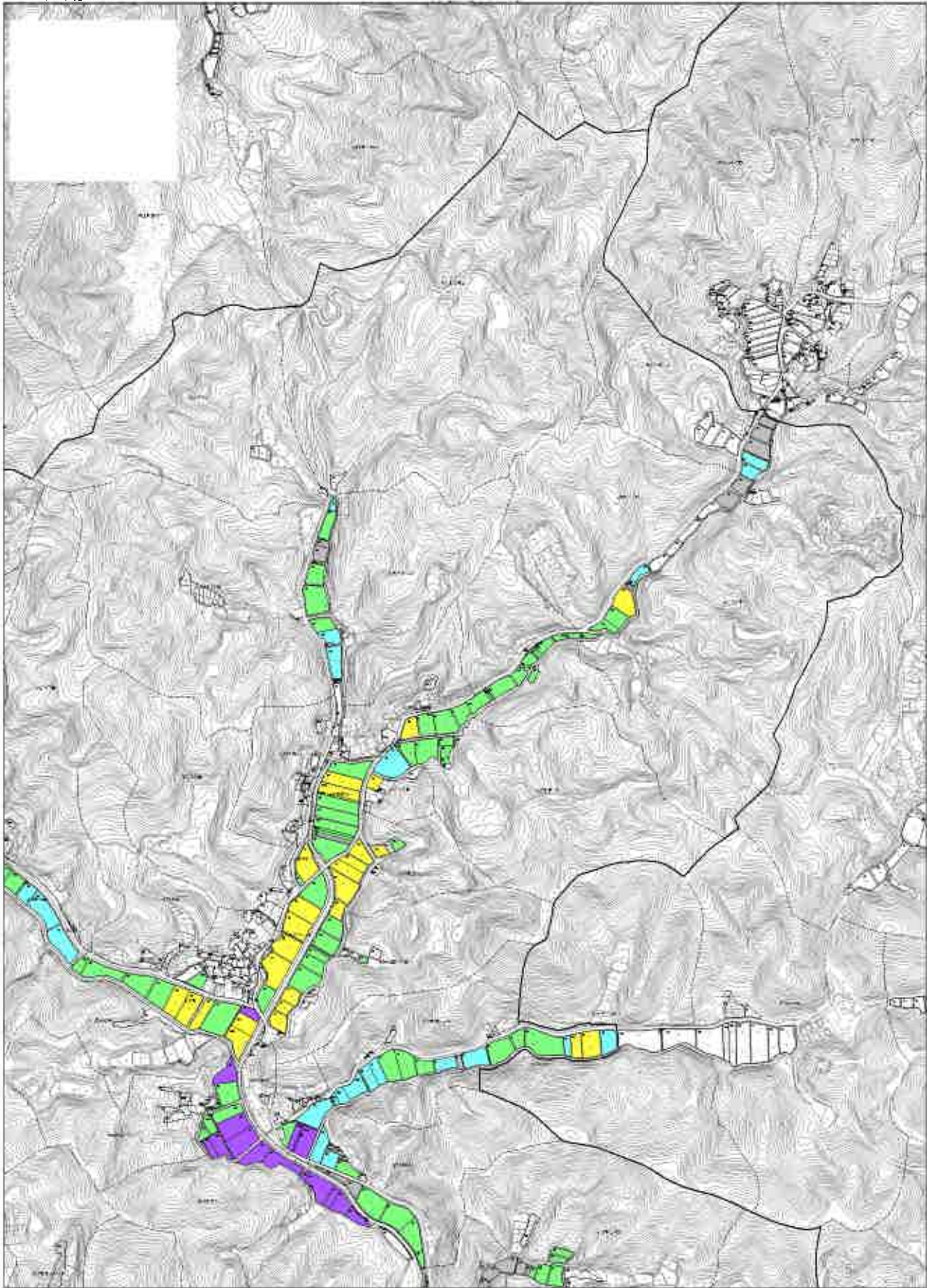


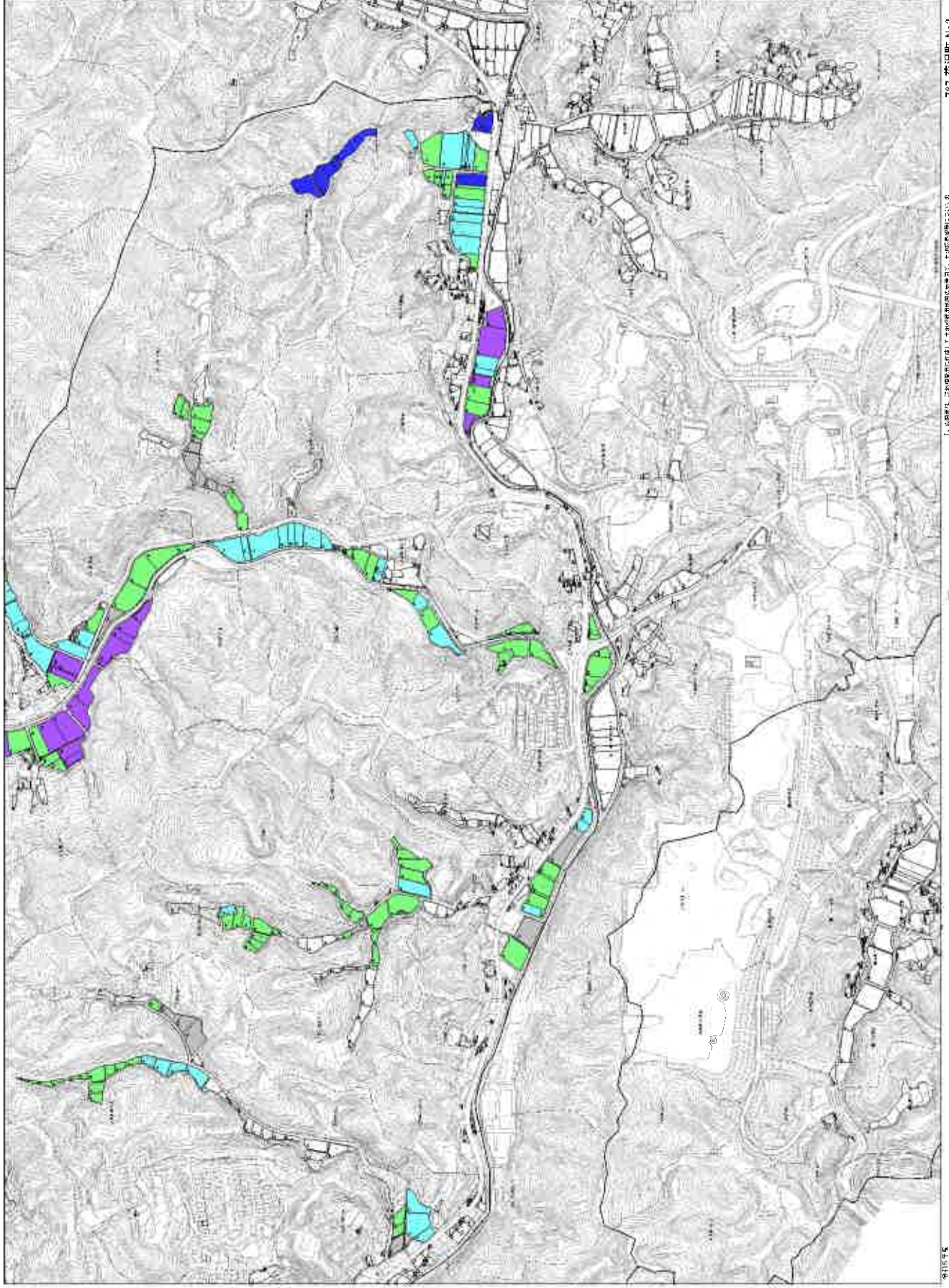










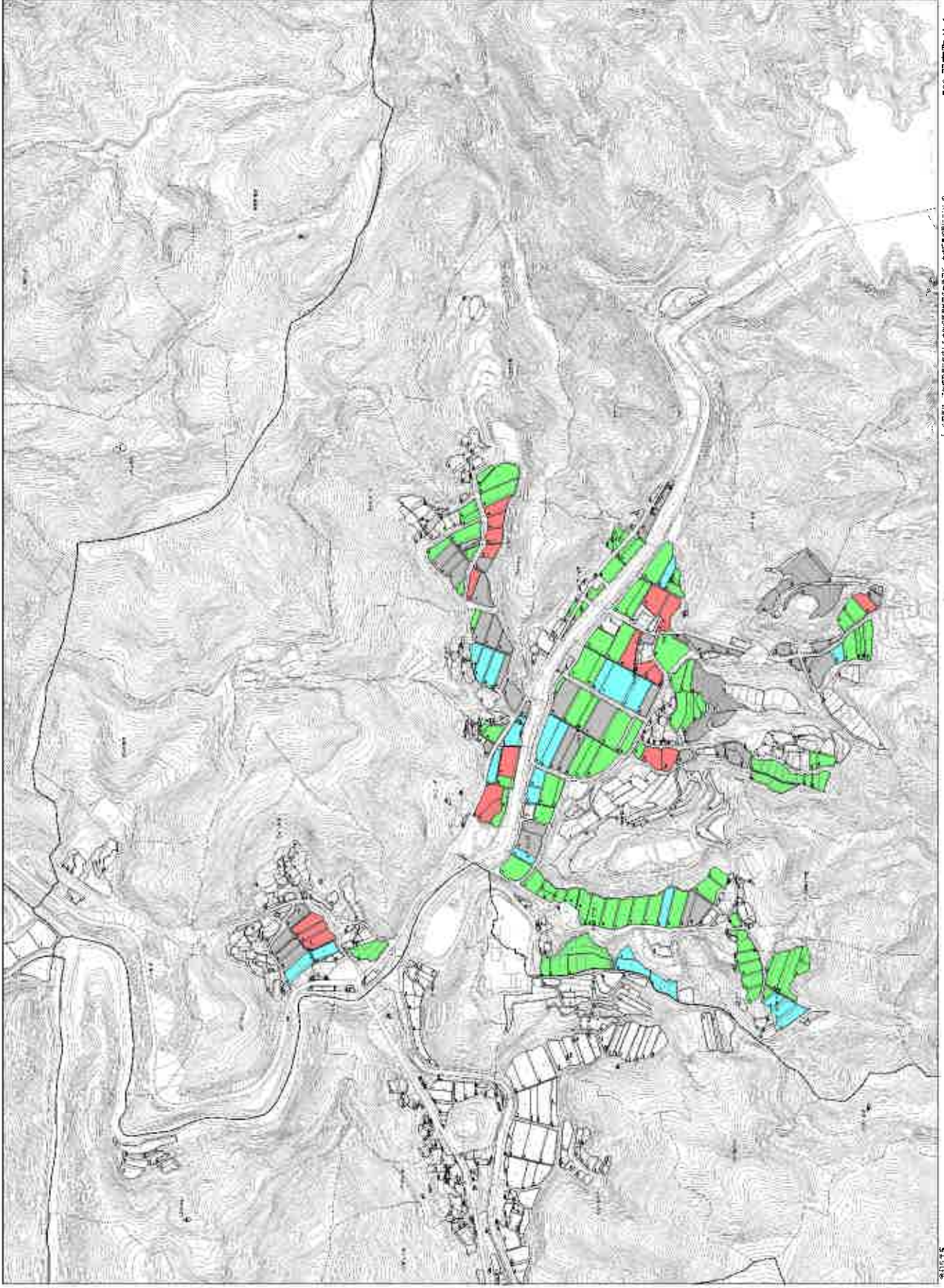


花沢町_No3

資料不詳

国土院「国土院 国土情報提供システム」から取得した地形図データを利用し、色分け処理を行った。

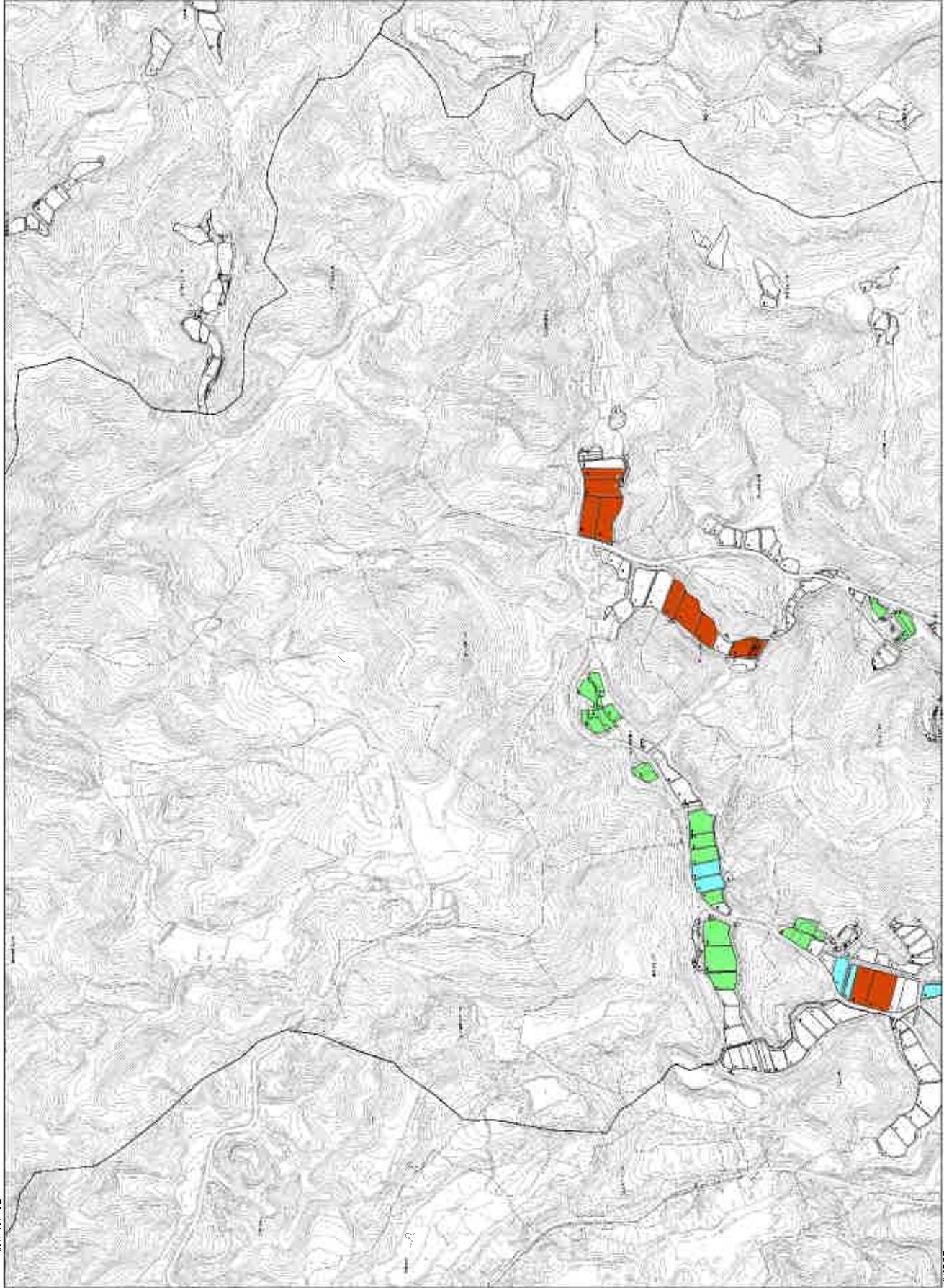
767_花沢町_No3







東大林町 No.1



769 東大林町 No.1

この図は、国土院の地形図を基に、地籍情報等を付加して作成されたものである。詳細な地籍情報は、地籍情報システム（GIS）を参照してください。

資料不詳



