

# 広 報 とよた

しらし  
たのしむ

6

June  
2026



Toyota Newsletter No.1540

表紙の写真：車いすバスケットボールを体験する子どもたち

## も く じ — Index —

- 2 フォトニュース／市長ダイアリー
- 3 特集：パラスポーツを知ろう
- 6 暮らしのひろば
- 28 100年元気ミニトレ／とよたキッズのここ！

- 29 シェフ直伝 旬レシピ
- 30 インフォメーション
- 32 間違いさがし／外国語情報／広報雑記

オンライン版  
広報とよた▼



## 市スポーツ栄誉賞を堀島行真選手に贈呈

ほりしま いくま

4月8日

豊田市わがまちアスリートで、ミラノ・コルティナ2026冬季オリンピックのフリースタイルスキー男子デュアルモーグルで銀メダル、男子モーグルで銅メダルを獲得した堀島行真選手に、豊田市スポーツ栄誉賞を贈呈しました。今後も堀島選手の活躍に注目です。



## 📷 フォトニュース — Photo news —



### ヒツジの毛刈り

4月22日 鞍ヶ池公園動物園

#### 暑さ対策は万全に

夏の暑さ対策として、鞍ヶ池公園動物園で暮らすヒツジの毛刈りが行われました。毛刈りを終えたヒツジは、涼しげな様子で他のヒツジのもとへ駆け出していきました。

### 「ぶしゅぶしゅ」との触れ合いイベント

4月27日 鞍ヶ池公園

#### テレビ番組「シナぶしゅ」とのコラボ企画

「こども起点」のまちづくりに取り組む本市を応援する、豊田市こども・子育て応援大使に任命された「ぶしゅぶしゅ」との触れ合いイベントが開催されました。参加した子どもたちは、目を輝かせながらじゃんけん大会や記念撮影を楽しんでいました。



## 市長ダイアリー — Mayor's diary —

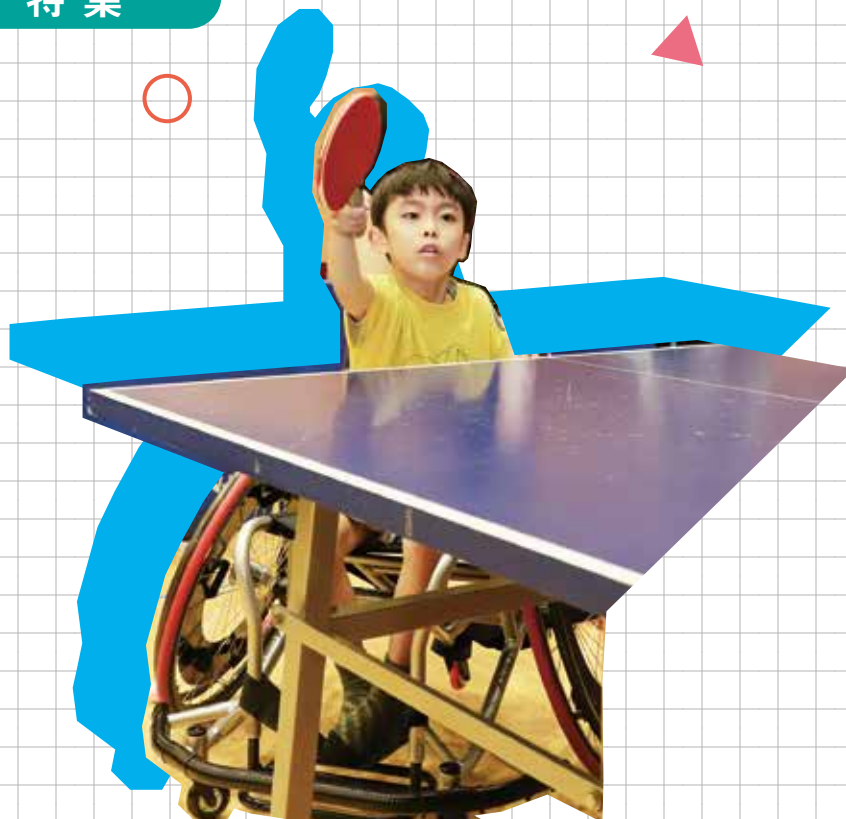
4月16日

### 「こどもの視点ラボ」と全国初の連携協定を締結しました

「大人がこどもになってみる」をコンセプトに、こどもの当事者視点（こどもの視点）での研究を行う「こどもの視点ラボ」と、全国初となる連携協定を締結しました。この協定に基づき、市民のみなさんへ「こどもの視点」が体験できる機会を提供することで、こどもにやさしいまちづくりにつなげていきます。

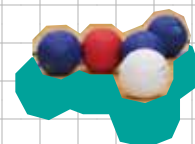


協定式の様子



## ? パラスポーツとは

障がいのある、なしに関わらず誰もが楽しめるスポーツです。競技においては、障がいの種類や程度に応じてクラス分けやルール・用具などの工夫がされています。



アジアパラ競技大会がやってくる!

# パラスポーツ を知ろう

10月に開催されるアジアパラ競技大会では、豊田市がパラ卓球とパラ射撃の会場に。競技ごとに様々な工夫や見どころがあり、初めて観戦する人でも楽しめる魅力があります。本特集では、2つの競技の楽しみ方やチケット販売情報などをお伝えします。

【問合せ】シティプロモーション課(☎34・6758、FAX32・9779、✉[promotion@city.toyota.aichi.jp](mailto:promotion@city.toyota.aichi.jp))

# 見どころに迫る / パラ卓球とパラ射撃のここが面白い!



## パラ卓球

### パラ卓球とは?

基本的なルールや使用する卓球台・ボールは一般の卓球と同じです。車いすと立位(立って行う)、知的障がいのカテゴリーがあり、障がいの種類や程度に応じてクラス分けされ、できるだけ公平な条件で競技が行われます。

### 教えて土井選手! 観戦の楽しみ方

パラ卓球(車いす、立位のカテゴリー)は、体のどの部分に障がいがあるかによってクラス分けされており、選手の戦い方もさまざまです。口でラケットを操る選手や、手首にラケットを固定してプレーする選手などラケット操作も見どころの一つです。コースの取り方や打つ位置、体の使い方など、それぞれの工夫に注目すると試合の面白さがより深まります。

車いすのクラスで障がいの程度が最も軽度なクラス5でプレーする選手

パラ卓球  
土井  
健太郎  
選手



### 車いすのクラスではこんなところに注目!

#### 相手を揺さぶるプレースタイル

車いすでは大きく移動することが難しいため、卓球台の近くでプレーし、素早い返球や届きにくい位置を狙い、相手を前後左右に揺さぶります。



#### 車いすの操作

ラケットの操作だけでなく、車いすの操作も見どころです。選手はタイヤの角度や卓球台との距離などを細かく調整しています。プレー中に見せる素早い方向転換にも注目です。



#### 土井選手からメッセージ

選手それぞれの障がいの特性に合わせたプレースタイルの工夫は、パラ卓球ならではの魅力です。是非会場で選手の熱意を感じてください!



## パラ射撃

### パラ射撃とは?

パラ射撃は、決められた弾数を数十発先の的に向かって撃ち、その得点を競う競技です。銃の種類や射撃姿勢の違いによって13種目が行われ、選手の身体状況に応じてクラス分けされます。わずか数ミリの的の中心を狙うため、集中力と精密な技術が求められ、1発の差で勝敗が決まる緊張感が魅力です。

### 教えて田口さん! 観戦の楽しみ方

パラ射撃では、銃を支える姿勢が選手ごとに異なるため、骨格や障がいの特性、筋力に合わせて工夫しています。極限まで「静」を保つため、安定した姿勢を追求しています。選手たちの銃の違いや、繊細な指の動き、静寂の中の息遣いにも注目です。



射撃の元パラリンピック日本代表  
田口  
亜希さん



パラスポーツ体験イベントに行こう!

# パラスポーツフェスタ

入場  
無料

アジアパラ競技大会に向けた、パラスポーツの魅力を感じることができるイベントです。この日限りの特別なプログラムを実施します。是非お越しください!



シティプロモーション課職員

**日時** 6月14日(日) 午前10時～午後3時

**場所** スカイホール豊田 ※室内用シューズが必要です

- 内容**
- ・八木克勝選手によるパラ卓球デモンストレーション
  - ・八木克勝選手と田口亜希氏によるトークセッション
  - ・パラスポーツ競技体験会(6競技程度)
  - ・小原和紙を使用した卓球ボールづくりワークショップ
  - ・とよたまるまるマルシェと連携した飲食ブースの出店

最新情報は  
こちら



パラ卓球  
八木  
克勝  
選手



## Information



### アジア競技大会・アジアパラ競技大会に関するお知らせ

#### 観戦チケットを販売中

**販売期間** 6月19日(金)午後11時59分まで

**販売方法** プレイガイド(オンライン)のみ  
※チケットは先着順で販売。一般販売は6月下旬(予定)

購入方法の詳細や今後の販売スケジュールなどは、公式チケットインフォメーションをご確認ください▶

アジア  
競技大会



アジア  
パラ競技大会



ホノホン  
HONOHON

販売元: AINAGOC

#### 延べ550組1,100人の豊田市民を抽選で招待

**親子で招待** ※中学生以下1人、  
保護者・付き添い1人

● 9月20日(日)午後4時～

**サッカー** (豊田スタジアム)

招待人数 100組200人

● 9月22日(火・祝)午前10時～

**卓球** (スカイホール豊田) ※午後7時20分からは  
別チケットが必要

招待人数 25組50人

● 9月23日(水・祝)午前9時～

**射撃** (愛知県総合射撃場)

招待人数 10組20人

**ペアで招待** ※中学生以下のみでの  
応募は不可

● 10月2日(金)午前11時～

**カヌー** (矢作川カヌースラロームコース)

招待人数 50組100人

● 10月17日(土)午前9時30分～

**パラ卓球** (スカイホール豊田)

招待人数 305組610人

● 10月19日(月)～23日(金)午前9時30分～

**パラ卓球** (スカイホール豊田)

招待人数 10組20人×5日

● 10月22日(木)午前10時～

**パラ射撃** (愛知県総合射撃場)

招待人数 10組20人



UZUMIN

申込  
締切

6/24(水)

詳細は  
市ホームページ



HP1059941

## ★ ピックアップ — Pick up —

pick up

01

— お知らせ —

### 新たな防災気象情報について

【問合せ】防災対策課(☎34・6750、FAX34・6048、✉bousai@city.toyota.aichi.jp)

気象庁ホームページ



5月29日から新たな防災気象情報の運用が始まりました。情報の名称から、危険度やとるべき行動がわかりやすくなります。詳細は気象庁のホームページをご確認ください。

#### 新たな防災気象情報の一覧表

	河川氾濫	大雨	土砂災害
市内対象	指定河川(矢作川)	豊田市東部/西部	豊田市東部/西部
警戒レベル 5相当	レベル5 氾濫特別警報	レベル5 大雨特別警報	レベル5 土砂災害特別警報
警戒レベル 4相当	レベル4 氾濫危険警報	レベル4 大雨危険警報	レベル4 土砂災害危険警報
警戒レベル 3相当	レベル3 氾濫警報	レベル3 大雨警報	レベル3 土砂災害警報
警戒レベル 2	レベル2 氾濫注意報	レベル2 大雨注意報	レベル2 土砂災害注意報
警戒レベル 1		早期注意情報	

※豊田市東部…旭、足助、稲武、下山、豊田市西部…豊田、藤岡、小原

CHECK

#### 主な変更点

- 警報や注意報などの情報名にレベルと数字を付記
- 警戒レベル4相当の情報は「危険警報」として発表

※左表にない暴風、大雪などに関する防災気象情報の取扱いに変更はありません。

#### ○ 避難のタイミングは警戒レベルで判断しましょう!

市からの避難情報は、緊急メールとよたなどでお知らせします。

災害が起きる前に警戒レベルごとにとるべき避難行動を確認しておきましょう。登録はこちら▶



緊急メール  
とよた

#### 避難情報(市が発令)

#### とるべき避難行動等

警戒レベル1

発令なし

災害への心構えを高めましょう。



警戒レベル2

発令なし

避難に備えて、ハザードマップなどにより、自らの避難行動を確認しましょう。



警戒レベル3

高齢者等避難

避難に時間を要する人(高齢の人、障がいのある人、乳幼児など)とその支援者は避難しましょう。その他の人は、避難の準備。

警戒レベル4

避難指示

速やかに避難先へ避難。避難先までの移動が危険な場合は、近くの安全な建物や自宅内の少しでも安全な場所で身を守りましょう。

#### 警戒レベル4までに危険な場所から必ず避難!

警戒レベル5

緊急安全確保

既に災害が発生している状況です。命を守るための最善の行動をとりましょう。



# ピックアップ

— Pick up —

pick up

02

— お知らせ —

## 後期高齢者医療制度に加入している皆さんへ

【問合せ】福祉医療課(☎34・6959、FAX34・6732、✉fukushiryo@city.toyota.aichi.jp)

HP1003281



### 01 7月中に「資格確認書」か「資格情報のお知らせ」が届きます

資格確認書が届く人…85歳以上の人・84歳以下でマイナ保険証を普段から利用していない人

資格情報のお知らせが届く人…84歳以下でマイナ保険証を普段から利用している人

< 資格確認書に関する問合せ先 > ※通話料がかかります

あいち後期高齢者医療コールセンター ☎0570・011・558(受付:午前8時45分～午後5時15分※土・日曜日、祝日、年末年始を除く)

### 02 「子ども・子育て支援金制度」の創設について

児童手当の拡充や妊婦のための支援給付などを社会全体で支えていくため、令和8年度から「子ども・子育て支援金制度」が創設されました。それに伴い、後期高齢者医療保険料にも子ども・子育て支援金分が加わります。

#### ● 保険料のお知らせ(通知書の送付時期)

納付書・口座振替の人は7月中旬、年金から納付の人は8月下旬に送付

※保険料額は、県後期高齢者医療広域連合が決定。送付される「保険料額決定通知書」を確認

< 子ども・子育て支援金制度に関する問合せ先 >

こども家庭庁コールセンター ☎0120・303・272(受付:午前9時～午後6時※日曜日、祝日を除く)

pick up

03

— お知らせ —

## SNS型投資詐欺・ロマンス詐欺が激増しています

【問合せ】交通安全防犯課(☎34・6633、FAX32・3794、✉signal@city.toyota.aichi.jp)



市内ではSNS型投資詐欺・ロマンス詐欺が激増しており、昨年度の被害額は2億5,000万円を越えました。誰でも被害に遭う可能性があります。今一度、ご注意ください。

### ? SNS型投資詐欺とは

SNSを通じて、暗号資産や株に投資すれば利益が得られるものだと誤信させ、金銭をだまし取る手口

### ? SNS型ロマンス詐欺とは

SNSを通じて、恋愛感情や親近感を抱かせながら投資名目や交際を続ける名目で金銭をだまし取る手口

#### POINT 被害に遭わないために

- ① 不用意にダイレクトメッセージに返信しない
- ② SNSだけでやり取りしている相手を信用しない
- ③ 「必ずもうかる」「投資に詳しい人を紹介」など、もうけ話に注意
- ④ 指定のアプリやサイトへの誘導は詐欺の手口
- ⑤ 個人名義口座への送金や振込先が頻繁に変わる場合は詐欺を疑う

特殊詐欺などは警察庁推奨アプリで  
ブロック! ダウンロードはこちら

警察庁・SOS47  
特殊詐欺対策ページ



# ピックアップ

— Pick up —

pick up

04

— 催し —

## 今年もマイタウンおいでんが始まります！

【問合せ】産業振興課 ☎34・6642、FAX35・4317、✉sangyou-s@city.toyota.aichi.jp

ホームページ



子どもから大人まで楽しめる、マイタウンおいでん。市内14会場のうち、今号は6月開催の会場を紹介します。  
※7月開催の会場は広報とよた7月号に掲載予定。最新の開催情報は豊田おいでんまつりホームページ

イベント名	とき	ところ ※カッコ内は雨天時	内容・そのほか ※変更の可能性有り
いけいけ鞍ヶ池 おいでんまつり	6月6日(土) 午前9時30分～午後6時	鞍ヶ池公園芝生広場 (雨天決行)	地元活動団体や大谷高校、杜若高校ダンス部などステージ、大抽選会
いざ出陣！ 松平おいでんまつり	6月13日(土) 午後1時～7時	松平体育館 屋根付き運動広場(雨天決行)	抽選会、屋台、こども縁日、松平わ太鼓やPom Danceなどステージ、Star☆ライブ <sup>ほか</sup>
元祖おいでん上郷！ 2026	6月13日(土) 午前11時～午後7時	柳川瀬公園多目的広場 (柳川瀬公園体育館)	上郷横丁(飲食等)、和太鼓、Star☆Tライブ、上郷サイファー、大抽選会 <sup>ほか</sup>
踊ろ舞！ おいでん小原	6月13日(土) 午前11時～午後2時	小原トレーニングセンター (雨天決行)	オープニングセレモニー、生バンド演奏、お楽しみ抽選会、おぼらマルシェ同時開催
足助地区 おいでんまつり	6月20日(土) 午後6時～8時30分	宮町駐車場 (6月21日(日)に順延)	打上げ花火、「たんころりん」の灯りの中の踊り、足助太鼓演奏、中京大学「晴地舞」よさこい演舞 <sup>ほか</sup>
マイタウンおいでん 香恋の里しもやま	6月20日(土) 午後1時～6時	下山支所駐車場 (下山トレーニングセンター)	ステージイベント、大谷高校ダンス部パフォーマンス、屋台、お楽しみ抽選会 <sup>ほか</sup>
マイタウンおいでん 高岡	6月20日(土) 午後2時～6時55分	高岡運動広場 (高岡農村環境改善センター <sup>ほか</sup> )	キッチンカー、子ども広場、地域芸能発表、WRCラリー紹介、大抽選会 <sup>ほか</sup>
稲武おいでんまつり 2026	6月27日(土) 午後6時～8時30分	道の駅大屋根広場「グリッピーのぼうし」(雨天決行)	稲武廻り太鼓、お楽しみ抽選会
猿投おいでん 夏まつり	6月27日(土) 午後3時50分～8時	運動公園体育館 (雨天決行)	呼び込み太鼓、Star☆Tライブ、屋台・キッチンカー、打上げ花火



# ピックアップ

— Pick up —

pick up

05

— 募集 —

## 豊田おいでんまつり個人協賛一般受付をします

【問合せ】チケットぴあ名古屋(☎0570・05・6888 午前10時～午後6時)

花火大会  
協賛席の  
入場券

### 抽選受付期間

#### ● Web受付：6月1日(月)午前10時～19日(金)

- ・ 申込専用ページに必要事項を入力
- ・ 6月24日(水)にメールで当落連絡



申込み

#### ● ハガキ受付：6月1日(月)～15日(月)※必着

- ・ 〒住所、氏名(フリガナ)、電話番号、希望の返礼内容、口数を記入してチケットぴあ名古屋(〒461・0005、名古屋市東区東桜2-13-32 ぴあ名古屋ビル6階 豊田おいでんまつり係)
- ・ 6月24日(水)から当選者のみ郵便で結果連絡

※当選者は7月2日(木)までにクレジットカードかセブン-イレブンで入金、入場券を受取

### 先着受付期間

※抽選受付後協賛席に残席がある場合のみ

7月4日(土)午前10時～26日(日)午後7時

※募集口数に達し次第、受付終了

### 協賛金額と返礼メニュー

7,000円	イス(北)、イス(南)、イス(南Z)、 イス(堤防(北))、イス(堤防(南))
9,500円	イス(堤防(北))、イス(堤防(南))※三脚使用可
6,000円	2人マス(北Z)
8,000円	2人マス(北Y)
1万2,000円	2人マス(北)、2人マス(南)、 2人マス(堤防階段(南))
2万4,000円	4人マス(北)、4人マス(南Z)
2万円	スカイホールペア
8万円	4人マス(北(手筒)) ※打ち上げ後の手筒を1本進呈
2万6,500円	プレミアムテーブル席(2人)
4万8,500円	プレミアムテーブル席(4人)

### 注意事項

- ・ 協賛席の申込みは、口数に関わらず1人12席まで
- ・ 小学生以上は1人1枚の入場券が必要
- ・ 席位置の指定、入場券発行後の券の交換・再発行不可
- ・ 協賛席への入場は午後5時から

pick up

06

— お知らせ —

## 豊田おいでんまつり花火大会臨時駐車場の予約販売を実施します

【問合せ】産業振興課(☎34・6642 ※詳細に関しては専用予約サイト内に問合せフォーム有り)

7月26日(日)開催の豊田おいでんまつり花火大会の臨時駐車場について、交通渋滞の緩和と利用者の利便性向上を目的に、事前予約販売を実施します。

受付期間 市民先行／5月29日(金)午前9時

～6月22日(月)午後6時

一般／6月24日(水)午前9時～ ※いずれも先着

予約方法 専用予約サイト「アキッパ」

そのほか ・ 別途サービス利用料10円

・ 利用方法など詳細は

専用予約サイト「アキッパ」



専用予約サイト

### 対象の駐車場と駐車料金

※カッコ内は収容台数  
※料金は1台あたり

元城小学校(約200台) — 4,500円

拳母小学校(約210台) — 3,500円

高橋中学校(約210台) — 2,500円

寺部小学校・こども園(約120台) — 4,000円

加茂川公園(約100台) — 2,500円

スカイホール豊田(約230台) — 5,500円

広川台小学校(約250台) — 3,000円

野見小学校(約160台) — 3,000円

📢 **募集**

— Recruitment —

🗨️ **お知らせ**

— Information —

記事の見方【凡例】

時とき 所ところ 対対象 内内容 定定員 ¥参加費 他その他 申申込み  
 問問合せ ㊚電話 ㊚FAX ㊚Eメール ㊚LINE ㊚ホームページ ㊚郵送  
 ㊚ハガキ ㊚往復ハガキ ㊚直接 ㊚子育て世帯向け ㊚シニア向け  
 複数の記事に共通する事柄がある場合は、“[”でまとめています。  
 共通する情報は“[”末尾の《共通》に記載しています。



**職員**

▶ **文化振興財団の一般職員**

**職種**総合職 対平成4年4月2日以降生まれで大学か短大(専門学校を含む)を卒業か来年3月までに卒業見込みの人 他6月16日(火)午前10時~正午、午後2時~4時に市民文化会館で説明会有り(6月14日(日)までに㊚で文化振興財団) 申・問6月30日(火)までに受験申込書を㊚か㊚文化振興財団総務課(〒471・0035、小坂町12-100、㊚33・7222、㊚33・3584、㊚tculpf@cul-toyota.or.jp) ※募集要項、受験申込書は文化振興財団総務課で配布。文化振興財団㊚からダウンロード可



ホームページ

▶ **福祉事業団正規職員・特定業務職員**

**職種**①支援員 ②作業療法士 ④運転手 対昭和40年4月2日以降生まれで次の表のいずれかを満たす人

正規職員	①支援員	保育士、社会福祉士、介護福祉士、教諭のいずれかの資格を持つ人が来年3月までに資格取得見込の人
	②作業療法士	作業療法士の資格を持つ人が来年3月までに資格取得見込の人
特定業務職員	③支援員	保育士、社会福祉士、介護福祉士、教諭のいずれかの資格を持つ人が来年3月までに資格取得見込の人
	④運転手	大型自動車運転免許の資格を持つ人

採用来年4月 申・問6月26日(金)までに受験申込書を㊚か㊚福祉事業団総務担当(〒471・0062、西山町2-19、㊚32・8980、㊚32・8987、㊚fukushijigyodan@city.toyota.aichi.jp) ※受験申込書は福祉事業団で配布か福祉事業団㊚からダウンロード可



ホームページ

▶ **学校給食協会調理員(パートタイマー)**

**職種**調理職①午後 ②フルタイム(午前・午後) ③調理補助(5時間) **勤務場所**平和調理場(平和町)、中部調理場(栄生町)、南部調理場(竹元町)のいずれか 申・問雇用志願書を連絡の上、㊚学校給食協会管理課(㊚32・2110、㊚32・7354、㊚school-lunch@city.toyota.aichi.jp) ※雇用志願書は学校給食協会管理課で配布。学校給食協会㊚からダウンロード可



ホームページ



「豊田市保育ママ事業」の保育ママ

対市内在住の保育士か看護師の資格を持つ人 採用8月以降 **勤務時間**月~金曜日午前7時15分~午後7時15分

7分のうちシフト制(週3日程度、1日4~6時間程度) **勤務内容**入園待機している0~2歳児(12人程度)の保育、環境整備、事務作業など **勤務場所**保育ママはぐはぐ(山之手こども園内) **定選考**1人 **報酬**時給1,150円~1,430円 他労働保険加入、有給休暇有り。市が採用者を「保育ママ」として認定。認定後は「とよた保育ママの会」に入会 申・問6月22日(月)までに㊚で保育課(㊚34・6809、㊚32・2088) (HP1003461)



▶ **丘KOBAPROJECT道場の参加者**

対小学5・6年生 所あすて(本町) 内ものづくりのプロから実践的な技術を学び、ものづくりの力を育む。詳細は市㊚ 申8月31日(月)までに市㊚ 問ものづくりサポートセンター(㊚47・1260、㊚47・1262)



HP1056343



▶ **とよたフィルムクリエイターズの参加者**

対中学生~39歳 内市民文化会館ほかで映画制作ワークショップを行う ※7月~来年3月の全12回講座(うち映画制作実習は土・日曜日に3~4日間)。詳細は映画街人とよた㊚ 定抽選20人 ¥1万円 申6月26日(金)までに映画街人とよた㊚ 問映画街人とよた(㊚090・1824・1964、㊚info@eigamachibito-toyota.net)



ホームページ



▶ **骨粗しょう症検診**

時7月7日、21日の火曜日 所豊田地域医療センター 対令和8年4月2日~令和9年4月1日に40・45・50・55・60・65・70歳の誕生日を迎える女性 内問診、骨密度検査 定各先着20人 ¥500円 他検診は令和8年度中に1人1回のみ(総合がん検診には骨粗しょう症検診が含まれる) 申・問6月10日(水)午前8時30分から㊚で豊田地域医療センター(㊚34・3002、㊚33・8710)



▶ **HIV・梅毒検査(無料・匿名の血液検査)**

時7月2日(木)午後6時~7時、16日(木)午前9時30分~10時30分、30日(木)午後2時~3時 所保健所 定各先着30人 他結果は採血から約1時間後に説明有り 申・問検査日の28日前の午前9時から市㊚、㊚、㊚か㊚で感染症予防課



HP1003072

## お知らせ

— Information —

### 使い方

- 記事の末尾に表記している7桁の数字 (HP0000000)を使って、市ホームページのトップページから記事の該当ページを検索できます。
- 紙面に掲載していない催しも市ホームページの「イベント情報」に掲載しています。

各課の  
問合せ先▶



イベント  
カレンダー▶

### HIV・梅毒郵送検査が始まります

時 6月1日(月)から 対市内在住の18歳以上 内自己採血による検査(HIV・梅毒) 申 6月1日から市☎  
※検査キットがなくなり次第終了 (HP1065854)  
《共通》問感染症予防課 (☎34・6180、☎34・6929、✉ hokansen@city.toyota.aichi.jp)

### おいでんバス高齢者向け定期券「おでかけパス70」限定クーポン配付

対 9月30日(水)までに  
「おでかけパス70」を購入した人 **クーポンの利用期間** 6月～12月 **利用できる施設主**においでんバスを利用して行くことができる**公共施設**など(美術館、博物館、小原和紙のふるさと、三州足助屋敷<sup>はか</sup>) **他市**からクーポン券を郵送(申請不要)。詳細は市☎ **問**交通政策課(☎34・6603、☎33・2433) (HP1070077)



### 豊田花園土地区画整理審議会委員選挙の選挙人名簿縦覧

時 6月8日(月)～21日(日) **選挙期日** 8月2日(日) **所**・問花園区画整理事務所(☎51・2888、☎51・2890)

### 博物館の臨時休館

時 6月30日(火)～7月10日(金) **理由**展示替え **問**博物館(☎85・0900、☎85・0902)

### 令和8年度課税証明書の交付について

**交付開始日** 6月5日(金) **所**市民課、各支所・出張所、駅西口サービスセンター、全国のコンビニエンスストア<sup>など</sup>(マルチコピー機設置店) **他**コンビニ交付サービスは、システム切替え作業により交付開始日が遅れる場合有り。詳細は市☎ **問**市民課(☎34・6625、☎34・6191) (HP1015948)

### 情報公開制度・個人情報保護制度の実施状況

#### ▶令和7年度の公文書開示請求

開示請求件数は286件で、不開示決定などについての審査請求は2件ありました。市が出資などを行っている22団体について、開示請求はありませんでした。

**情報公開開示決定状況**決定件数/全部開示120・部分開示141・不開示10 **取下げ/15 却下/0 他実施機関別の行政文書開示請求状況の詳細は市☎** (HP1005117)

#### ▶個人情報ファイルの届出件数・令和7年度の自己情報の開示請求件数

「個人情報の保護に関する法律」に基づく「個人情報ファイル」の各実施機関からの届出は、305件でした。令和7年度の開示請求件数は148件で、不開示決定などについての審査請求は6件ありました。市が出資などを行っている22団体については、全体で16件の開示請求がありました。

**個人情報の開示決定状況**決定件数/全部開示57・部分開示60・不開示31 **取下げ/0 却下/0 他実施機関別の届出状況や個人情報開示請求状況など詳細は市☎** (HP1005130)

《共通》問法務課(☎34・6608、☎33・2221)

### 地震・土砂災害などに備える補助制度

令和8年度の事前相談・申請受付を実施しています。

※詳しい期間や条件、補助内容などは市☎で確認

**対象事業**地震/木造住宅無料耐震診断、木造住宅耐震補強設計補助事業、木造住宅耐震改修工事費補助事業、木造住宅解体工事費補助事業、耐震シェルター等整備工事費補助事業、ブロック塀等撤去奨励補助事業、非木造建築物等耐震改修費等補助事業 **土砂災害など/住宅・建築物土砂災害対策改修補助事業、かけ地近接等危険住宅移転補助事業**



#### 空家解体促進費補助金

令和8年度の申請受付を実施しています。

※詳しい期間や条件、補助内容などは市☎で確認



《共通》問建築相談課(☎34・6649、☎34・6948)



## お知らせ — Information —

## 施設 — Facilities —



### 特殊詐欺被害等防止機器購入費補助金制度

通話録音や着信拒否ができる固定電話機などの購入費用の一部を補助します。

**対象期間** 来年3月31日(水)まで ※予算の上限に達した時点で終了 **補助額** 購入費の2分の1 (上限7,000円。1,000円未満切り捨て) **他** 対象や補助要件、申請書類など詳細は市☎ **申・問** 購入・設置後、申請書類を申込みフォーム、☎か④交通安全防犯課 (〒471・8501、西町3-60、☎34・6633、☎32・3794)



### 障がい者スポーツ競技用補装具等購入費補助金制度

7月1日(水)からスポーツ競技用補装具などの購入費用の一部を補助する申請受付を開始します。

**対** 市内在住の身体障がい児・者など **補助額** スポーツ競技用補装具などの購入費用の2分の1 (上限50万円、1,000円未満切り捨て) **他** 補助対象や必要書類などの詳細は市☎ **申・問** ④スポーツ振興課(☎34・6632、☎32・9779)



### 文化活動助成事業

**対** 市内を基盤として文化芸術創作活動を行う団体か個人が9月1日(火)～来年3月31日(水)に行う事業 **募集部門** 文化体験事業、文化交流事業、まちなか文化芸術活動事業 **助成額** 上限5万円 **他** 審査会による審査有り **申** 6月2日(火)～30日(火)に申込用紙を④市民文化会館 ※申込用紙は市民文化会館で配布 **問** 文化振興財団(☎31・8804、☎35・4801)

### 国の制度やサービスについての困りごとは行政相談委員へ

**時** 毎月第4火曜日(9月は第5火曜日、来年2月は第3火曜日) 午前10時～正午 **所** 市民相談課 **他** 奇数月は支所などでも実施。詳細は市☎ **問** 市民相談課(☎34・6626、☎31・8252) (HP1003972)

### 6月は外国人雇用啓発月間

厚生労働省では、毎年6月を「外国人雇用啓発月間」と定め、適正な外国人雇用などに関する集中的な周知・啓発活動を行っています。外国人労働者の適正な雇用、労働条件の確保と不法就労の防止について、事業主をはじめ広く市民の皆さまのご理解とご協力をお願いします。  
**問** 豊田公共職業安定所(☎31・1400(31#))

### 市内の私立幼稚園・私立こども園就職説明会

**時** ①私立幼稚園説明会/6月7日、8月9日の日曜日 午前10時～正午 ②私立こども園説明会/6月7日、8月9日の日曜日 正午～午後2時 **所** ①ホテルトヨタキャスル2階 ②名鉄トヨタホテル7階 **対** 保育士か幼稚園教諭の資格保有者 ※取得見込みの人も可 **主催** 市私立幼稚園協会、県私立幼稚園連盟、市私立こども園協会 **問** 豊田東丘幼稚園(☎89・7570、☎89・1651)

### 美術館

#### ワークショップ「今日だけ特別 リヒターに挑戦!～偶然できる自分色の絵の具でつくろう～」

**時** 6月21日(日) 午前10時30分～正午 **対** 小学生以上 **定** 先着20人 **持ち物** 絵の具セット **他** 当日の観覧券が必要 **申** 6月6



日(土) 午前10時から美術 **問** 美術館(☎34・6610、☎36・5103)

### 中央図書館

#### 矢作川のふしぎ～知ってもっと好きになる! とよたの森と川～

**時** 7月4日(土) 午前10時15分～午後0時15分 **対** 小学3年～中学生 **定** 抽選30人 **申** 6月23日(火)までに中央図書館☎か④同館 ※当選者のみ6月27日(土)までに☎か④で連絡。定員に達しなければ当日まで申込み可

#### ペットと生きる防災教室～防災行動計画マイ・タイムラインを作ろう～

**時** 7月11日(土) 午前10時15分～午後0時15分 **対** 市内在住のペットを飼っている人 ※ペット同伴不可 **定** 抽選15組 **申** 6月30日(火)までに中央図書館☎か④同館 ※当選者のみ7月4日(土)までに☎か④で連絡。定員に達しなければ当日まで申込み可

**施設**  
— Facilities —



**好きを極める！親子ではじめるわくわく調べ学習**  
時 7月19日(日)午前10時15分～正午 対小・中学生と保護者 定先着20組 申 6月6日(土)午前10時から中央図書館☎か☏同館

**好きを極める！なぜからはじめるドキドキ調べ学習**

時 7月20日(月)①午前10時30分～正午 ②午後2時～3時30分 対①小学1～4年(小学1・2年生は保護者1人同伴) ②小学5年～中学生 定各回先着20人 申 6月6日(土)午前10時から中央図書館☎か☏同館

**楽しく知ろう！最強手洗い術とラムネ菓子作り**  
時 7月22日(水)午前10時15分～11時30分 対小学生と保護者 定抽選20組 申 7月11日(土)までに中央図書館☎か☏同館 ※当選者のみ7月15日(水)までに☎か☏で連絡。定員に達しなければ当日まで申込み可



**赤ちゃんのための絵本講座**

時①7月8日(水) ②9日(木) ※いずれも午前10時30分～11時30分 対保護者と①0歳児 ②1歳児 定各抽選15組 申 6月28日(日)までに申込み共通事項と子の生年月日、希望コースを中央図書館☎か☏で同館 ※当選者のみ7月1日(水)までに☎か☏で連絡



**庄野アナウンサーと音読で心と体をスッキリ**

時 7月15日(水)午後1時～2時30分 対60歳以上(60歳未満応相談) 定先着50人 申 6月9日(火)午前10時から中央図書館☎、☏か☏同館  
《共通》問中央図書館(☎32・0717、☎32・4343)



**コンサートホール・能楽堂 能楽堂 特別公演 能「望月」、狂言「抜殻」**

時 6月27日(土)午後2時 開演 所能楽堂 出演能「望月」(宝生流)／宝生和英<sup>ほしやうかず</sup>、狂言「抜殻」(大蔵流)／山本則重<sup>やまもとりのりしげ</sup> ¥全席指定／正面席6,000円、脇・中正面席4,000円(脇・中正面席25歳以下半額) ※未就学児入場不可



**ネマニヤ・ラドゥロヴィチ ヴァイオリン・リサイタル**

時 6月28日(日)午後3時 開演 曲目プロコフィエフ／ヴァイオリン・ソナタ第2番 二長調 Op.94bis、サラサーテ／ツィゴイネルワイゼン Op.20<sup>ほか</sup> ¥1階席6,000円、バルコニー席5,000円(バルコニー席25歳以下2,000円) ※未就学児入場不可  
《共通》問コンサートホール・能楽堂(☎35・8200、☎37・0011)



**民芸館**

**企画展「アーツ・アンド・クラフツとデザイン | そして民藝」**

時 6月20日(土)～8月30日(日)午前9時30分～午後5時 ※月曜日(7月20日を除く)は休館 ¥一般1,000円、高校・大学生800円 ※観覧料の減免・割引などは民芸館☎を確認  
**バスツアー「ウィリアム・モリスと吉田璋也 民藝をめぐる小旅行」(民芸館と岐阜県現代陶芸美術館の展覧会の解説付鑑賞)**



時 7月18日(土)午前9時～午後5時 集合場所名鉄豊田市駅 定抽選25人 ¥8,000円 他昼食は発酵食御飯 申 6月5日(金)～18日(木)の平日午前10時～午後5時に☎で中央トラベル(☎28・1288)  
《共通》問民芸館(☎45・4039、☎46・2588)



お知らせ  
施設

**施設**  
— Facilities —



**市民文化会館**

**ミニ♪ふれあいコンサート**

時 6月28日(日)午後1時30分から 他楽器演奏体験有り  
問 市民文化会館(☎33・7111、☎35・4801)

**とよた科学体験館**

**みんなで!サイエンスショー「回してあそぼう」**  
時 6月21日(日)午前10時35分～11時15分、午後2時5分～2時45分 申随時受付

**学習指導要領発展事業「細胞のつくりとDNA」**  
時 7月4日(土)午前10時～11時30分 対小学3～5年生(保護者同伴) 定抽選12組 ¥300円 申 6月14日(日)午後5時までにとよた科学体験館☎

**はじめてのプラネタリウム「たなばたのおほしさま」**

時 7月4日、11日の土曜日 午前10時～10時25分  
対乳幼児と保護者 定各先着70組 ¥大人300円、高校生以下100円、3歳以下無料 他投映に支障のない範囲で途中退場可。乳幼児以外も参加可 申 6月6日(土)午前10時からとよた科学体験館☎



《共通》問とよた科学体験館(☎37・3007、☎37・3012)

**エコット**

**ちくちく手芸クラブ Tシャツを使って布ぞうりを作ろう!**

時 7月17日(金)、19日(日)午後1時30分～3時30分 対大人 定先着16人 ¥100円



**エコットクッキング 野菜たっぷりサラダそうめんチャレンジ!**

時 7月19日(日)午前10時～午後1時 対小学生以上(小学生は保護者同伴) 定先着20人 ¥700円



**ポイ捨てごみゼロ大作戦～とよたの街をきれいにしよう～渡刈編**

時 7月26日(日)午前7時～8時 集合場所エコット 定先着30人 他子の同伴可



**ダンボールコンポスト基礎講座**

時 7月28日(火)午前10時～11時30分 定先着20人 他子の同伴可



**鍋帽子®で省エネ時短クッキング～トマトライスと2色ゼリー～**

時 7月29日(水)午前10時～午後1時 対小学生以上(小学生は保護者同伴) 定先着20人 ¥700円  
《共通》申・問 6月5日(金)午前10時から☎でエコット(☎26・8058、☎26・8068)

**自然観察の森**

**あべまきの会と森あるき(ガイドウオーク)**

時 6月の毎週水曜日、20日(土)午前10時～正午  
※雨天中止 他小学4年生以下保護者同伴 申当日☎ネイチャーセンター



**ヘイケボタルを見に行こう**

時①6月27日 ②7月4日 ③11日 ※いずれも土曜日 午後7時30分～9時 ※雨天中止 対5歳以上 定各抽選50人 ¥100円 他小学4年生以下保護者同伴 申込み期限①6月13日、②20日、③27日の土曜日

**森のおはなし会 絵本の読み聞かせと工作**

時 7月4日(土)午後2時～3時 対親子 定先着20人



**施設**  
— Facilities —

**催し**  
— Event —



**森あそび どろんこで遊ぼう**

時 7月5日(日)午前10時  
～正午 定先着30人 ¥  
100円 他小学4年生以  
下保護者同伴



**夜の昆虫観察 ライトトラップ体験**

時 7月18日(土)午後7時  
30分～9時 ※雨天中止  
定抽選30人 ¥100円  
他小学4年生以下保護者  
同伴 申込み期限 7月4  
日(土)



《共通》申先着の場合は6月5日(金)午前9時から、抽選  
の場合は申込み期限午後5時までに申込みフ  
ォーム 問自然観察の森(☎88・1310、☎88・  
1311)



**総合野外センター**

**家族でお泊りキャンプ(1泊2日)**

時 7月18日(土)午後1時  
～19日(日)正午、7月25  
日(土)午後1時～26日  
(日)正午 対市内在住・  
在勤・在学中、29歳以下  
を含む家族 定抽選5家  
族 他宿泊は常設テント。まき・炭などの販売、飯ごう・  
鉄板などの無料貸出し、オプションでアスレチックツア  
ー有り。アルコール飲料の持込み、喫煙、ペット同伴は  
不可 申込み期限 6月27日(土)



**家族で日帰りアスレチック**

時 7月19日、26日の日曜  
日午前10時～正午 対市  
内在住・在勤・在学中29  
歳以下を含む家族 定抽  
選20家族 申込み期限 6  
月27日(土)



**六所山キャンプクラブ(野外炊事・たき火体験など)**

時 8月1日(土)午前10時～午後3時30分 対市内在住・  
在学の中学～高校生 定抽選20人 ¥700円 申込み期  
限 7月1日(水)午後3時

**水鉄砲ゴーストハンターズ(水鉄砲づくり・  
水鉄砲あそび)**

時 8月8日(土)午前10時～午後3時 対市内在住・在学  
の小学1～4年生 定抽選44人 ¥1,200円 申込み期限  
7月5日(日)午後3時

《共通》申申込み期限までに総合野外センター☎ 問総合  
野外センター(☎58・1388、☎58・1349)

**豊田スタジアム**

**健康増進プログラム2026-2027 リバーサイ  
ドMウオーク**

時 6月22日(月)午前6時30分 休館日全館/6月9日  
(火) スポーツプラザ/6月1日(月)～10日(水) ※最  
新の情報は豊田スタジアム☎ 問豊田スタジアム(☎87・  
5200、☎87・5201)



**豊田市中学生の主張発表大会**

時 6月13日(土)午後1時30分～4時30分 所市民文化会  
館 問こども・若者政策課(☎34・6630、☎34・6938)



**とよたの恵みを集めろ!スイーツクエスト**

(スイーツの販売やトウモロコシのもぎ取り体験)  
時 6月13日(土)午前10時～午後3時 所博物館 出店事  
業者豊田プレミアムスイーツクラブ、夢農人とよた、あ  
いち豊田農業協同組合、高香園など 他景品有り 問農政  
企画課(☎34・6640、☎33・8149) (HP1076283)



**こどもの視点教室「こどものランドセル、大  
人の体感だと、どれほど重い？」**

時 7月11日(土)午後1時  
～2時30分 所とよた子  
育て総合支援センター  
対市内在住・在勤・在学  
の人 定抽選40人 申 6  
月21日(日)までに申込み  
フォーム 問こども・若者政策課(☎34・66  
30、☎34・6938)



🎵 **催し**  
— Event —



**花とみどりの講座**

▶現代の名工 天野勝美「夏に強くて、住環境を改善する庭づくり」

時 7月7日(火)午前10時  
～正午 対市内在住の人  
定 先着30人 ¥100円  
申込み開始日 6月12日  
(金)



▶「涼風の苔玉」

時 7月9日(木)午前10時～正午 対市内在住の人 定先着20人 ¥1,600円 申込み開始日 6月23日(火)

**専門講座**

▶「グリーンカレッジ」季節の植物の育て方

時①暑さに強いカラーリーフ「カラジウム」/7月1日  
②レモンの鉢植え/8月5日 ③ニューカラーリーフプランツ「ロフォミルタス マジックドラゴン」/11月4日  
※いずれも水曜日午前10時～正午 対全日程参加できる市内在住の人 定先着30人 ¥①1,300円 ②③1,000円  
申込み開始日 6月9日(火)

▶「季節を楽しむ寄せ植え」

時①観葉植物の寄せ植え/7月8日 ②和を楽しむ寄せ植え/11月11日  
※いずれも水曜日午前10時～正午 対全日程参加できる市内在住の人 定先着30人 ¥①4,200円 ②4,000円 申込み開始日 6月16日(火)



**花育講座「夏休み！タイルで楽しむ花飾り」**  
(ミニフレームづくりとミニ寄せ植え)

時 7月25日(土)午前10時～正午 対小学生以下の子と保護者 定先着20組 ¥1,100円 申込み開始日 6月30日(火)

《共通》所西山公園 申・問申込み開始日午前9時から◎(1回2人まで)で西山公園(◎31・2108、㊦33・8718)



**朝革命！朝ごはんが人生を変える～目覚めろジブン～**

時 7月11日(土)午後1時～4時30分 所福祉センター  
対高校・大学生、働く世代 他好事例発表「朝食BOOKで朝革命！」(加茂丘高校)、トークイベント「青木マフ

アッチョのリアル朝ごはん！)、健康づくりブース(高校生・企業など)有り 定抽選500人 申6月22日(月)までに申込みフォーム (HP1076284)



**リンガーハット特別出張「親子で学ぶ野菜の力でパワーアップ」**

時 7月4日(土)①午前10時～11時 ②午後2時～3時  
所①井郷交流館 ②高岡コミュニティセンター 対市内在住の小学生と保護者 定各抽選15組 他クイズ、食料体験、保護者向け健康測定有り。試食・調理実習なし 申6月26日(金)までに申込みフォーム (HP1076285)



《共通》問健康づくり応援課(◎85・7710、㊦85・7733)



**LGBTQ+メタバース交流会**(LGBTQ+についての理解を深める)

時 6月27日(土)午後2時～3時 所メタバースとよた「andカフェ」※オンラインサービス「cluster」に事前登録が必要 問キラ☆とよた(◎31・7780、㊦31・3270)



**教科書展示会**(小・中学校の教科書の見本を展示)

時 6月2日(火)～26日(金)①午前10時～午後8時 ②午前9時～午後8時 所①中央図書館 ②足助交流館 問学校教育課(◎34・6661、㊦31・9145)



**来て！見て！買って！卸売市場一般開放**(旬の食材の即売会など)

時 6月20日(土)午前9時30分～11時30分 所卸売市場 他卸売市場駐車場が満車の場合シャトルバスの運行有り。変更・中止の場合有り 問卸売市場(◎33・3421、㊦34・2156)



🎵 **催し**  
— Event —



🎵 **学校給食協会創立50周年記念事業「夏休み食育イベント」**

▶ **給食センター親子探検ツアー**（調理場内の見学、調理の模擬体験など）

時 7月24日(金)午前9時30分～午後3時30分 ※見学はグループごとに1時間程度 所 南部給食センター 定 抽選24組（保護者1人に子2人まで）



他 上履き持参。未就学児の同行不可

▶ **学校給食親子調理教室**（給食メニューを作り試食）

時 7月30日(木)、31日(金)午前10時～午後1時 所 浄水交流館 定 各抽選8組(初参加優先) ¥1人400円



《共通》対市内在住の小学生と保護者 申・問 6月15日(月)までに申込み共通事項と学校名、学年、生年月日、参加希望日(第2希望の有無)を学校給食協会(☎)か(☎)で学校給食協会(☎32・2110、(F)32・7354) ※結果は6月30日頃に通知

🎵 **市民とともに歩んだ50年－消防音楽隊50周年コンサート**

▶ **たんころりん夕暮れコンサート**

時 6月13日(土)午後4時～5時 所 足助交流館

▶ **市消防音楽隊結成50周年×あさひマルシェ**

時 6月20日(土)午前10時30分～11時30分 所 旭総合体育館



《共通》他ファイヤーマンショーなど有り 問 予防課(☎35・9703、(F)35・9719) (HP1076286)

🎵 **市役所ロビーコンサート**

時 6月9日(火)午後0時20分～0時50分 所 市役所 ㄉ

ㄉ **出演**ローゼ・ブロックフレーテ・コンソート(リコーダーアンサンブル) 曲目 ピーター・ウォーロック/ブランル、パヴァーヌ、東京都民謡/お江戸子守歌、日本民謡/ずいずいずっころばしほか

👤 **0さいからのそののコンサート**（ピアノ連弾と絵本読み聞かせ）

時 6月24日(水)午前10時30分～11時、午前11時30分～正午 所 参合館9階多目的ルーム 出演 二村里江・河本加世子 曲目 あめふりくまのこ、14ひきのあさごはん、しあわせなら手をたたこうほか 定 各先着100人

《共通》問 コンサートホール・能楽堂(☎35・8200、(F)37・0011)

🎵 **ものづくりひろば(紙工作)**

時 7月の毎週土・日曜日 午前11時～午後0時30分、午後1時～2時30分 対 小学生以下(未就学児は保護者同伴) 定 各先着20人 ¥1回200円 申



当日午前9時30分から受付で参加券を販売

**けやき茶房**

時 7月4日(土)、5日(日)、25(土)、26(日)午前10時～午後3時 呈 茶料350円 他 予定を変更する場合有り 申 当日午前10時から受付で参加券を販売

**陶芸教室**

時 7月11日(土)、12日(日)、25日(土)午前9時30分～正午 定 先着20人 ¥3,500円 他 親子で参加も可 申 6月13日(土)午前10時から参加費を添えて(☎)地域文化広場

**おとなのコーラス教室**

時 7月14日、28日の火曜日 午前9時30分～11時 対 20歳以上 定 各先着30人 ¥1回700円 申 6月9日(火)午前10時から(☎)同広場



👤 **ベビースキンシップ&ヨガ教室**

時 7月15日(水)午前9時50分～11時 対 2か月半～1歳半の子と保護者 定 先着20組 ¥900円 申 6月17日(水)午前11時から(☎)で同広場

《共通》所・問 地域文化広場(☎53・0671、(F)53・5086)

🎵 **催し**  
— Event —

🎵 **【若者限定】人気店オーナー直伝！スパイスカレーを作ろう**

時 7月12日(日)午前10時  
～午後0時30分 所 キラ  
ッ☆とよた 対 市内在住・  
在学・在勤の高校生を除  
く18～39歳(学生は市内  
外問わず) 講師 Little  
クックー  
Cockoo(丸山町)の成田氏 定 先着20人 ¥600円 申 6  
月5日(金)午前9時から申込みフォーム 問  
青少年センター(☎32・6296、☎32・6298)



申込み

🎵 **国際理解セミナー はじめよう！アジアのスポーツで国際交流！**

時 7月11日(土)午後1時30分～3時30分 所 T I A活動  
センター 対 中学生以上(保護者同伴に限り小学生の参  
加可) 定 先着40人 申 6月5日(金)午前10  
時から申込みフォーム 問 T I A活動センタ  
ー(☎33・5931、☎33・5950)



申込み

🎵 **「洋菓子作り」講習会(フルーツショートケーキ)**

時 6月23日(火)午前9時  
30分～正午 所 高岡農村  
環境改善センター 定 抽  
選12人 ¥1人1,800円  
申・問 6月9日(火)まで  
に☎(1人1枚)で高岡農  
村環境改善センター(〒473・0933、高岡町長根17、☎52・  
9931、☎52・9932)



🎵 **包丁とぎ**

時 6月22日(月)午前9時～正午 所 ふれあいの家 ¥1  
本600円から 他 引渡しは当日午後以降(依頼が多い場合  
は翌日以降)。刃物の状態によってはお断りする場合有り。  
セラミック包丁不可。ハサミ・鎌類は受付可 問 シルバ  
ー人材センター(☎31・1007、☎34・3238、☎toyota@  
sjc.ne.jp)

🎵 **リラックスヨガ(初心者向け)**

時 7月8日～29日の毎週水曜日午前10時30分～11時30分  
¥3,200円 申込み開始日 6月17日(水)

**キャンドル・サシェ作り**

時 7月10日(金)午前10時  
～正午 ¥1,500円 申 込  
み開始日 6月19日(金)



《共通》所 藤岡ふれあいの館 定 先着15人 申・問 申込み  
開始日 午前9時から☎か☎藤岡ふれあいの館(☎75・21  
05、☎75・2106)

🎵 **じゅわじゅわ健康講座 実は体に悪いこと  
(アクアビクスと水中ウオーキング)**

時 ① 6月10日 ② 24日  
※いずれも水曜日午後1  
時～2時30分 所 温浴施  
設じゅわじゅわ 定 各先  
着15人 ¥各500円 持  
ち物 水着、タオル、バス  
タオル、水分補給出来るもの(必要な人) ※動きやすい  
服装 申・問 ① 6月5日(金)、② 10日(水)午前10時から  
☎か☎豊田ほっとかん(☎36・3000、☎36・3002)



🎵 **ほら貝体験講座**

時 6月28日(日)午前10時～正午 定 先着15人 ¥高校生  
以上700円 申込み開始日 6月9日(火)

**ヒーリングヨガ**

時 7月の毎週木曜日午後  
7時～8時 定 先着25人  
¥3,000円 申込み開始日  
6月18日(木)



🎵 **催し**  
— Event —



**硬式テニス教室**(レベル別の指導)

時 7月～8月の毎週木曜  
日午後7時15分～8時45  
分 ※8月13日は休み。  
雨天時は9月に順延 対  
初心者～中級者 定先着  
30人 ¥6,400円 申込み  
開始日 6月11日(木)



**フラトレーニング**

時 7月～9月の毎週金曜  
日午後2時30分～3時30  
分 ※7月17日、31日、  
8月14日、21日、9月18  
日は休み 定先着25人  
¥4,800円 申込み開始日  
6月12日(金)



👶 **ベビー&ママヨガ教室**

時 6月19日～7月24日の毎週金曜日午前9時30分～10時  
20分 対 1か月半～12か月頃の子と母親 定先着15組  
¥4,800円 申込み開始日 6月5日(金)

《共通》所 猿投棒の手ふれあい広場 申・問 申込み開始日  
午前9時から㊤か㊤猿投棒の手ふれあい広場 (㊤45・72  
88、㊤45・7290)

🎵 **高岡茶席 抹茶の会**

時 6月28日(日)午前10時～午後1時 所 六鹿会館 ¥  
500円

**ガラスビーズで「仏花」をつくりました**

時 7月4日(土)午前10時  
30分～午後0時30分 定  
先着12人 ¥3,800円 申  
6月6日(土)午前9時か  
ら㊤、㊤、㊤か㊤高岡コ  
ミュニティセンター



👶 **えほんくらぶ「るりいろ」**(絵本読み聞かせ会)

時 6月19日(金)午前10時～10時30分 対 未就学児と保護  
者

《共通》所・問 高岡コミュニティセンター (㊤53・7771、  
㊤53・7782、㊤info@takaoka-cc.com)

🎵 **椅子ヨガ教室**

時 6月11日、18日、25日の木曜日午前9時30分～10時

7分20分 対成人 定先着15人 ¥2,400円 申込み開始日  
6月5日(金)

**ミニ盆栽教室「新緑を楽しむ盆栽」**

時 6月27日(土)午後1時～3時 定先着16人 ¥3,000円  
申込み開始日 6月6日(土)

**ダンスエクササイズ**

時 7月1日～22日の毎週水曜日午後0時10分～1時 対  
成人 定先着25人 ¥3,200円 申込み開始日 6月12日  
(金)

**バレトン教室**

時 7月～8月の毎週木曜日午後1時～1時50分 ※8月  
6日、13日は休み 対成人女性 定先着25人 ¥5,600円  
申込み開始日 6月12日(金)

**ズンバ®木曜教室**

時 7月～8月の毎週木曜日午後2時～2時50分 ※8月  
6日、13日は休み 対成人 定先着25人 ¥5,600円 申  
込み開始日 6月12日(金)

👶 **おはなしひろば(絵本とエプロンシアター)**

時 6月23日(火)午前10時15分～10時45分

《共通》所 高橋コミュニティセンター 申・問 先着の場合  
は申込み開始日午前9時から㊤か㊤高橋コミュニティセ  
ンター(㊤80・4729、㊤80・0068)

🎵 **足助屋敷の縁日**(昔ながらの縁日遊びと屋台  
コーナー)

時 7月4日(土)午後4時  
～7時 ※荒天時は7月  
5日(日) 所 三州足助屋  
敷とその周辺 ¥1ゲー  
ム100円 ※時間内は入  
館無料



**暮らしの手作り講座「鍋敷き作り」**

時 7月11日(土)午前9時  
30分～正午 所 三州足助  
屋敷 ¥3,000円と入館料  
300円 定先着12人 申  
6月8日(月)から㊤で三  
州足助屋敷



催  
し

🎵 **催し**  
— Event —

**食の学校「老舗直伝 米麴の甘酒作り」**

時 7月10日(金)午前10時  
～正午 所三州足助屋敷  
定抽選16人 ¥2,500円  
他ほうらいせん関谷醸造  
直伝の米麴を使用 申 6  
月19日(金、必着)までに  
㊦で同屋敷



**食の学校「夏野菜の粕漬け」**

時 7月22日(水)午前10時  
～正午 所三州足助屋敷  
定抽選20人 ¥2,500円  
他ほうらいせん関谷醸造  
の酒粕を使用 申 6月30  
日(火、必着)までに㊦で  
同屋敷



《共通》間三州足助屋敷(〒444・2424、足助町飯盛36、㊦62・1188、㊦62・1782)

🎵 **中馬街道足助宿 御朱印めぐり**

時 6月21日(日)午前9時  
30分～午後1時 所足助  
の町並みと香嵐渓 ※受  
付は足助八幡宮境内 定  
先着100人 ¥3,000円  
他付き添い無料。ペット  
同伴不可。お菓子やお箸など記念品有り 申・間 6月5  
日(金)午前9時から㊦か㊦で足助観光協会 (㊦62・1272、  
㊦62・0424、㊦kankou@asuke.info)



🎵 **棚田ラベンダー狩り**

時 6月20日～7月5日の  
土・日曜日午前9時30分  
～10時、午前10時～10時  
30分 定各回先着15人  
¥1,100円と保険料100円



**草木染め「初夏の桑の若葉で黄緑色に染めよう！」**

時 6月20日(土)午前10時～午後3時 定先着15人 持ち  
物ゴム手袋など ¥3,000円と保険料100円 ※布は持ち込  
みか別途購入

**ラベンダースティック&フレグランス作り**

時 6月21日(日)、27日(土)、7月4日(土)、5日(日)※  
いずれも午後1時～3時 定各先着15人 ¥1,430円と保  
険料100円

**道の駅ラベンダー狩り**

時 6月22日～7月3日の月～金曜日午前9時30分～10時、  
午前10時～10時30分 定各回先着15人 ¥400円と保  
険料100円

**そば打ち体験**

時 6月28日(日)午前11時  
～午後2時 定先着11人  
¥3,000円と保険料100円



《共通》所どんぐり工房 申・間 6月5日(金)午前9時か  
ら㊦でどんぐり工房(㊦83・3838、㊦82・3777)

🎵 **プラネタリウム作りと天体観測**

時 7月18日、8月8日の  
土曜日午後3時～9時  
対小学生を含む家族 定  
各抽選7組(30人程度)  
¥3歳以上1人660円  
※材料費(1セット2,560



円)・食事代(大人1,200円、子ども730円)が必要 他浅田英  
夫氏(あさだ考房)による天体解説有り 申 6  
月14日(日)までに申込みフォーム ※当選者  
のみ6月20日(土)午後5時までに㊦で連絡



**自作望遠鏡で天体観測をしよう**

時 7月25日、8月22日の  
土曜日午後3時～9時  
対小学生含む家族 定各  
抽選7組(30人程度) ¥  
3歳以上1人660円 ※  
材料費(1セット5,730円)・



食事代(大人1,200円、子ども730円)が必要 他浅田英夫氏  
(あさだ考房)による天体解説有り 申 6月14  
日(日)までに申込みフォーム ※当選者のみ  
6月20日(土)午後5時までに㊦で連絡



🎵 **催し**  
— Event —



**昆虫標本を作ってみよう！「ゴホンヅノカブト」**

時 7月26日(日)午後1時  
～3時 対 小学3年生以  
上を含む家族 定抽選5  
組(25名程度) ¥3歳以  
上1人500円 ※材料費  
(1セット1,500円)が必要



他1組につきゴホンヅノカブト1体の標本作成 申 6月  
21日(日)までに申込みフォーム ※当選者の  
申込み 6月27日(土)午後5時までに☎で連絡



《共通》所・間旭高原元気村(☎68・2755、☎68・2810)

🎵 **市スポーツ協会から**  
**▶バドミントン指導講習会**

時 6月6日(土)午後1時  
～5時 所 運動公園 対  
市内在住・在勤・在学  
の人 ¥500円 申 当日参  
加費を添えて☎会場



**▶卓球講習会**

時 6月21日(日)午前9時30分～正午 所 西部体育館 ¥  
500円 申 当日参加費を添えて☎会場

**▶テニスクリニック**

時 6月20日(土)午前9時  
30分～11時30分 所 柳川  
瀬公園 対 初心者～中級  
者 定先着36人 ¥1,500  
円(協会員1,000円) 申  
6月5日(金)から市テニ  
ス協会☎



**▶2期テニス教室**

時 7月～8月の毎週金曜日午後7時15分～8時45分 所  
加茂川公園、柳川瀬公園 対 高校生以上で市内在住・在  
勤・在学の人、市テニス協会員 定先着36人 ¥1万  
4,000円(協会員8,000円) 申 6月5日(金)から市テニス協  
会☎

《共通》間スカイホール豊田(☎31・0451、☎35・4773)

🎵 **テニス教室(午後の部)**

時 7月～8月の毎週水曜  
日午後7時15分～8時45  
分 ※8月12日を除く  
所 平戸橋いこいの広場  
定先着28人 ¥6,400円



申・間 6月20日(土)午前  
9時から☎か☎平戸橋いこいの広場(☎45・7977、☎45・  
7922)

🎵 **豊田市×中京大学イーグルススポーツスクール**  
**▶かけっこ教室(速く走る基礎基本のポイント指導)**

時 7月5日(日)、12日(日)、25日(土)午前10時～11時  
対 小学生 定先着30人 ¥2,400円 他最終日に50m走計  
測有り。初回申込み時に入会金2,000円が必要

👤 **▶ちびっこサッカー教室(4～6歳クラス)**

時 7月11日(土)午後2時  
～3時30分 対 4歳以上  
の未就学児 定先着20人  
¥1,200円



《共通》所 中京大学豊田キャンパス 申 6月5日(金)正午  
から中京大学スポーツ☎ 間 中京大学スポーツ振興部

(☎46・6935、☎46・6938、☎  
sportsadmin@ml.chukyo-u.ac.jp)

(HP1049532)



🎵 **不登校支援「講演会：地域で支える 子どものあそびとそだち」**

時 6月13日(土)午前10時～正午 所 豊南交流館 定先着  
50人 申・間 6月5日(金)午前10時から申込みフォーム、☎か☎豊南交流館(☎27・2866、  
☎27・2870)



🎵 **市民デッサン会(裸婦)**

時 6月7日(日)午前10時～正午 所 市民文化会館 ¥1,0  
00円 間 豊田美術連盟(吉岡☎090・1860・5963)

🎵 **催し**  
— Event —

🎵 **市民俳句会月例会**

時 6月28日(日)午後1時  
～4時 ※受付は午後0  
時40分から 所朝日丘交  
流館 ¥500円 他当季  
雑詠二句持参 問豊田市  
民俳句会(☎21・1622)



🎵 **ネイチャーゲームとオニヤンマくんづくり♪**

時 6月14日(日)午前9時  
30分～正午 所自然観察  
の森 ¥200円(16歳以上  
300円) 他服装は長袖、  
長ズボン、帽子。飲み物  
持参 申当日午前9時～  
9時30分に☎自然観察の森駐車場 問とよたネイチャー  
ゲームの会(☎53・4335、☎toyotanaturegame@gmail.com)



🎵 **鞍ヶ池あじさいの道31周年記念祭**

時 6月13日(土)、14日  
(日)午前10時～午後4時  
所鞍ヶ池公園東駐車場、  
あじさいの道 他抹茶茶  
席や五平餅・山野草・ク  
ッキーなどの出店有り



問鞍ヶ池あじさいの道31周年記念祭実行委員会(堀田☎  
090・1622・8679、☎info@m-and-hsks.jp)

🎵 **阿部夏丸さん講演会「川が教えてくれたこと」**

時 6月28日(日)午後1時30分～3時 所高橋交流館 定  
先着100人 ※未就学児は保護者同伴 申・問6月6日  
(土)午前10時から☎か☎こども図書館 (☎88・1322、☎  
88・1322)

🎵 **保護犬猫の譲渡会**

時 6月28日(日)午前10時  
～午後3時 所・問養護  
老人ホーム若草苑(☎32・  
0982、☎35・4510、☎  
douen-wa@douen.or.jp)



🎵 **市民活動団体から**

▶つながるライブラリーで本を借りよう・託  
そう(子育てサロン併設)

時 6月7日(日)午前10時  
～午後2時、25日(木)午  
前10時～午後3時、7月  
13日(月)午前10時～正午  
所りすまいるビレッジ  
(扶桑町) 問つながるラ  
イブラリー(佐藤☎070・4817・1415、☎tsunagaru.  
library.salon@gmail.com)



▶生きづらさを抱えた方の居場所「寄っとい  
DAY」

時 6月10日(水)午前11時  
～午後8時30分、11日  
(木)午前11時～午後5時  
30分 所とよた市民活動  
センター 問ゆめばレッ  
ト(小林☎090・4466・68  
00、☎yumepa\_let@yahoo.co.jp)



ホームページ

▶井戸端会議(月例ミニ研究発表・懇談会)

時 6月17日(水)午後1時  
30分～3時 所とよた市  
民活動センター テーマ  
晩年の家康、関ヶ原合戦  
後16年間 講師松浦喜七  
氏(みよし市郷土史研究  
会) 問豊田市郷土史研究会(藤崎☎090・91  
92・1206、☎jiuhet308@gmail.com)



ホームページ

🎵 **催し**  
— Event —



▶ **話せば楽になる処「傾聴カフェ」**

時 6月18日(木)午前10時  
～正午 所 福祉センター  
¥1人100円 問 じっく  
り傾聴チーム(樋渡<sup>ひわたし</sup>)  
090・5607・0315、<sup>☎</sup>  
rocky031006@outlook.jp)



▶ **がんに罹患した人やその家族の相談支援**

時 6月19日(金)午前11時  
～午後2時 所 とよた市  
民活動センター 問 がん  
のピアサポート楽みかわ  
(川田<sup>かわだ</sup>)<sup>☎</sup>090・9225・4141、  
<sup>☎</sup>peermikawa@hotmail.  
co.jp)



▶ **人がやさしい街づくり 視覚障がい者を手  
引き誘導する方法の講習会**

時 6月21日(日)午前10時  
30分～午後3時30分 所  
とよた市民活動センター  
定 先着11人 申・問 6月  
5日(金)午前10時から<sup>☎</sup>  
か<sup>☎</sup>でNPO-がいどボ  
ランティアとよたネットワーク(太田<sup>おた</sup>)<sup>☎</sup>090・8731・4656、  
<sup>☎</sup>yoshi-ota715@docomo.ne.jp)



▶ **豊田地域精神障がい者家族会 あげぼの会  
「家族による家族学習会」**

時 7月8日、8月12日、  
9月9日、10月14日、11  
月11日の水曜日午前10時  
～午後0時30分 所 障が  
い者福祉会館 対 全日程  
参加できる精神疾患を患  
った人の家族 定 先着20人 ¥1人500円 申・問 6月5  
日(金)午前10時～20日(土)までに<sup>☎</sup>で豊田地域精神障が  
い者家族会 あげぼの会(鈴木<sup>すずき</sup>)<sup>☎</sup>090・1750・8057、<sup>☎</sup>  
seiko2821@gmail.com)



🎵 ▶ **健康ミュージックサロン**

時 ①歌声ひろば/6月8  
日(月)、26日(金)午前10  
時45分～正午 ②リズム  
ステップ/6月28日(日)  
午前10時45分～11時45分  
所 とよた市民活動センタ



ー 対 おおむね60歳以上の人 定 各日先着30人 ¥1回  
1,000円 申・問 6月5日(金)午前8時から<sup>☎</sup>  
か<sup>☎</sup>でとよたMケアの会(秋山<sup>あきやま</sup>)<sup>☎</sup>090・4250・  
1905、<sup>☎</sup>aki-yama@pk9.so-net.ne.jp)



👤 ▶ **社会性を育てる親子で楽しい育脳遊び**

時 6月18日(木)①午前10時30分～11時25分 ②午前11時  
30分～午後0時25分 ③午後1時～1時55分 申込み開  
始日 6月8日(月)午前10時

👤 ▶ **親子で楽しい育脳あそび**

時 6月25日(木)①午前10  
時30分～11時25分 ②午  
前11時30分～午後0時25  
分 ③午後1時～1時55  
分 申込み開始日 6月8  
日(月)午前11時



《共通》所 とよた市民活動センター 対 保護者と子①令和  
6年4月～令和7年3月生 ②令和5年4月～令和6年  
3月生 ③令和7年4月～令和8年2月生 定 各先着6  
組 他 絵本の読み聞かせなど有り 申・問 申込み開始日  
から<sup>☎</sup>で親子育脳ことほぎ(鷺山<sup>さぎやま</sup>)<sup>☎</sup>090・5933・4285、<sup>☎</sup>  
kotohogi.s100@gmail.com)

👤 ▶ **初夏のリトミックと製作遊びで遊ぼう!**

(年間クラス体験会)  
時 6月19日～7月3日の  
毎週金曜日午前10時30分  
～11時20分 所 とよた市  
民活動センター 対 首座  
りから未就園児と保護者  
定 各先着10組 ¥1組



500円 他参加は1回限り 申・問 6月5日(金)午前8時  
からならないろえがおりとみつく<sup>㊟</sup>、<sup>☎</sup>か<sup>☎</sup>で  
ならないろえがおりとみつく(山内<sup>やまうち</sup>)<sup>☎</sup>080・3668・  
0062、<sup>☎</sup>nanairoegao@gmail.com)



**学び**  
— Study —

**こども提案課 ワークショップ『『農産物×アイデア実現』こども発信イベント企画クリエイターになろう！』**

時 7月28日(火)午後1時30分～午後4時 所 青少年センター 対 市内在住・在学の小学4年～高校生 定 先着30人 申 6月5日(金)から申込みフォーム 問 こども・若者政策課 (☎34・6630、☎34・6938)



**テーマ別講座「不登校・ニート・ひきこもり支援を考える」**

時 6月13日(土)午後1時30分～3時 所 青少年センター 対 「家族や支援者がどう関わればよいか」について興味のある人 定 先着50人 申・問 6月5日(金)午前9時からRePPO①か②でRePPO (☎33・1533)



**はじめての読書感想文書き方教室**

時 7月18日(土)①午前10時～正午 ②午後2時30分～4時30分 ③25日(土)午前10時～正午 所 ①若園交流館 ②中央図書館 ③藤岡交流館 対 小学1・2年生と保護者 定 各回抽選15組 申・問 7月7日(火)までに中央図書館④か⑤中央図書館(☎32・0717、☎32・4343) ※当選者のみ7月11日(土)までに⑥か⑦で連絡。 定員に達しなければ、当日まで申込み可



**⑤ パパと一緒に楽しむベビー教室**

時 7月11日(土)午前10時～11時40分 所 保健センター 対 令和8年4月～令和8年5月生まれの子と父親(母親の同行可) 定 先着20組 持ち物 ミルクやおむつなど子どもに必要な物、飲み物、フェイスタオル ※動きやすい服装 申 6月9日(火)午前9時から市⑧ 問 おやこ応援課(☎34・6636、☎32・2098) (HP1058163)

**公開講座「とよた高専ワクワク広場」**

**▶ 建築学アラカルト2026**

時 8月4日(火)午前10時～正午 対 中学生 定 抽選12人

**▶ いろいろな土の姿を見て、触れて、誰よりも防災スキルを高めてみよう**

時 8月4日(火)午後3時10分～4時40分 対 中学生 定 抽選13人

**▶ ものづくり体験記～オリジナル鍋敷きの製作～**

時 8月7日(金)午前9時30分～正午、午後1時～3時30分 対 小学5年～中学生 定 各抽選11人

**▶ 女子中学生のための機械工学科女子学生による講座(オリジナルマグネットの製作)**

時 8月18日(火)午前10時～正午、午後1時～3時 対 女子中学生 定 各抽選12人

**▶ センサ付きのライントレースロボットを作ってみよう**

時 8月20日(木)午後1時～5時 対 中学生 定 抽選11人

《共通》所 豊田高専 申・問 6月30日(火)までに申込みフォームか、申込書を⑨、⑩か⑪で豊田高専総務課(〒471・8525、栄生町2-1、☎36・5828、☎36・5930、☎koukai@toyota-ct.ac.jp) ※申込みフォームや申込書のダウンロード、詳細は豊田高専⑫



**“ふつう”って誰のもの？アンコンシャスバイアスと多様性**

時 7月4日(土)午後1時30分～3時 所 キラッ☆とよた 対 市内在住・在勤の人 定 先着40人 他 未就学児の託児有り(有料、6月24日(水)までに要予約)



**こころと身体のセルフケア (DVの基礎知識とセルフケア術を学ぶ)**

時 7月9日(木)午前10時～11時30分 所 市内 対 市内在住・在勤の女性 定 先着6人 他 未就学児の託児有り(有料、7月2日(木)までに要予約)

《共通》申・問 6月5日(金)午前10時からキラッ☆とよた⑬か⑭でキラッ☆とよた (☎31・7780、☎31・3270)





## 女性のためのスキル&マインドアップセミナー「éclat」

### ▶座学

時いま、いちばん大切にしたいことは？～これからを選び直すヒント～／6月27日(土) わたしを幸せにする時間の守り方講座／7月4日(土) 色でひもとくわたしの気持ち～色彩ワークで楽しむ自己理解～／7月15日(水) 耳を澄ます かかわりを育てる営み／8月29日(土) チベット体操 動く瞑想で軽やかに整うミラクルエクササイズ／9月16日(水) わたしの名前を、書で好きになる～名前をていねいに書く、心が満ちるひととき～／9月26日(土) ※いずれも午前10時～11時40分 ¥500円

### ▶自分発見ラボ～動いて、知って！自分を広げる旅～

時ガイドダンス&手相ワークショップ／6月20日(土) 私たちが本当に受けたい！講座企画ミーティング／7月11日(土) キラッ☆とよた 魅力発掘！みんなのアイデア会議／9月5日(土) ※いずれも午前10時～正午



《共通》所キラッ☆とよた 対市内在住・在勤の女性 定各先着20人 他未就学児の託児有り(有料、各講座開始日の10日前までに要予約) 申6月5日(金) 午前10時からブルーバード☎ 問ブルーバード(☎77・6910、☎coco@bluebird.or.jp)



## 夏休み昆虫教室

時①7月21日 ②8月4日 ※いずれも火曜日午前9時30分～午後3時30分 所①面ノ木峠 ②御内市有林 定抽選14人 ¥2,000円 申込み期限6月21日(日)



## 森林観察リーダー養成講座

時①8月29日 ②9月12日 ③9月26日 ④10月10日 ⑤10月24日 ⑥10月31日 ※いずれも土曜日午前9時30分～午後3時30分 所①②⑤⑥木瀬市有林 ③面ノ木峠 ④藤岡交流館 定抽選15人 ¥6,000円 申込み期限8月3日(月)



## 間伐ボランティア初級講座

時9月19日(土)～21日(月)午前9時～午後4時 所豊田森林組合、足助町山林 定抽選16人 ¥1万5,000円 ※別途昼食代 申込み期限8月2日(日)



《共通》申申込み期限までに豊田市・森の総合サイト「Tomori」 問森林課(☎62・0602、☎62・0612)

## 多文化共生って…？一緒に学ぼう！わたしたちの地域の未来のために 講座・座談会

### ▶第1部 講座「『ちがい』を知ると、地域がもっとおもしろくなる」

時7月11日(土)午前10時～11時 所産業文化センター 定先着200人 講師田村太郎氏(ダイバーシティ研究所代表理事)



### ▶第2部 座談会「あなたのひと言が、地域を変えるヒントになる」

時7月11日(土)午前11時～正午 所産業文化センター 定先着30人 他第2部受講者は第1部受講が必要 《共通》対多文化共生に関心のある人 言語多言語資料や音声認識による自動翻訳表示有り 申6月5日(金)午前0時から申込みフォーム 問多様性社会共創課(☎34・6963、☎31・3270)



**学び**  
— Study —

**食品衛生責任者実務(定期受講)講習会**

時 6月4日(木)、11日(木)、17日(水)、18日(木)、23日(火)、24日(水)、30日(火)、7月1日(水) ※いずれも午後2時～4時 所 下山基幹集落センター<sup>ほか</sup> 対 食品衛生責任者 持ち物 筆記用具、食品衛生手帳(手帳は食品衛生協会、組合などの加入者のみ) 他 詳しくは市<sup>☎</sup>。オンライン受講有り 問 保健衛生課 (☎34・6181、☎31・6630) (HP1023416)

**学ぼう応急手当**

▶ 応急手当普及員再講習

時 8月6日(木)午前9時～正午 所 消防本部 定 先着30人

▶ 普通救命講習Ⅰ

時 8月10日(月)午前9時～正午 所 北消防署 定 先着20人

▶ 普通救命講習Ⅲ

時 8月21日(金)午前9時～正午 所 消防本部 定 先着40人



《共通》申 6月5日(金)～7月15日(水)に申込みフォーム 問 救急課 (☎35・9772、☎35・9729) (HP1028225)



申込み

**自主防災リーダー養成講座**

時 7月4日(土)午前9時45分～午後5時20分 所 福祉センター 対 市内在住・在勤・在学の人 定 先着20人 他 オンライン受講も可(オンラインの場合は防災士資格取得試験の受講資格の取得不可)。あいち防災・減災力レτζによる基礎講座を受講 申・問 6月8日(月)午前9時から☎で防災対策課(☎34・6750、☎34・6048)

**都市交通研究所 研究報告会**

時 7月14日(火)午後1時30分～4時30分 所 産業文化センター 定 先着150人 申・問 6月15日(月)午後1時から☎か☎で都市交通研究所(☎31・8551、☎31・9888)

**ふれてみよう!福祉の世界～自分にできることを探そう～**

時 福祉の話、実習先の紹介/8月4日(火)午前9時30分～11時30分 実習体験/8月18日(火)～9月25日(金)のうち3日間程度 実習の振り返り、福祉の仕事や活動の紹介/9月29日(火)午前9時30分～11時30分 所 青少年センター、市内の福祉施設<sup>と</sup> 対 市内在住で福祉に関心のある成人 定 先着20人 申・問 6月9日(火)午前10時からみんなの学び合い事務局<sup>☎</sup>か受講申込書を☎、☎か☎みんなの学び合い事務局(☎36・6363、☎33・8018、☎toyota-sa@city.toyota.aichi.jp) ※受講申込書は同事務局<sup>☎</sup>からダウンロード



ホームページ

**認知症介護家族交流会**

時 6月18日(木)午後2時～3時30分 所 カフェ向日葵(栄生町) 対 認知症の人を介護している・過去に介護していた人 他 専門職による相談有り



申・問 6月17日(水)までに☎か☎でオレンジほっとテラスひまわり邸(☎080・9684・0880、☎hottoterrace.himawaritei@gmail.com) (HP1017462)

**スターバックス コーヒー 豊田T-FACE店での認知症カフェ**

時 7月7日(火)午前10時30分～11時30分 所 スターバックス コーヒー 豊田T-FACE店 他 飲食代実費。交流や市保健師による相談会有り。参加者多数の場合は定員有り 問 高齢福祉課(☎34・6984、☎34・6793) (HP1018352)

**高次脳機能障がいのある人の家族の教室(交流会・個別相談会)**

時 7月7日(火)午前10時～11時30分 所 市役所 対 高次脳機能障がいのある人の家族 定 先着15人 申・問 6月8日(月)午前9時から☎で保健支援課(☎34・6855、☎34・6051) (HP1066277)



中国哲学講座「墨子」

時 6月13日(土)午前9時30分～11時30分 定先着50人  
¥500円

終活セミナー エンディングノート作成ポイントと相続の基礎知識

時 6月26日(金)午後1時～3時 定先着30人



《共通》所高岡コミュニティセンター 申・問 6月5日(金)午前9時から⑥、⑦、⑧か⑨高岡コミュニティセンター(⑥53・7771、⑦53・7782、⑧info@takaoka-cc.com)

空き家・相続に関する無料相談会

時 6月17日(水)午後1時10分～4時 申込み期限  
6月16日(火)



～安心して楽しく暮らすために～終活(修活)の始め方セミナー

時 6月27日(土)午前10時30分～正午 ※受付は午前10時20分から 申込み期限 6月25日(木)

《共通》所とよた市民活動センター 申・問 申込み期限までに⑩か⑪であいち空き家修活相談センタートヨタリジェ(⑩050・3551・8611、⑪info@aas-toyota.com)

新規就農説明会～農業を始める前に知っておくこと～

時 6月20日(土)午前10時～正午 所福祉センター  
対市内かみよし市で新たに農業に取り組もうとする意欲のある人 定抽選



20人 申・問 6月12日(金)までに申込み共通事項と年齢、Eメールアドレス、ファックス番号、就農予定地を⑫か⑬で県豊田加茂農林水産事務所農業改良普及課(⑫32・7509、⑬35・0416、⑭toyotakamo-fukyu@pref.aichi.lg.jp)

老犬セミナー「老犬の飼い方と介護の仕方」

時 7月11日(土)午後1時30分～3時30分 所中央図書館 対イヌを飼養している市民 ※イヌの同伴不可 定抽選20組 申・問 6月12日(金)までに申込みフォーム、⑮、⑯か⑰市動物愛護センター(⑮42・2533、⑯80・2020、⑰doubutsu-aigo@city.toyota.aichi.jp)



スマホレベルアップ講座

時 7月1日、8日の水曜日  
日午前9時30分～11時30分 ¥3,500円



よくわかるエクセル基礎講座

時 7月1日～8月5日の毎週水曜日午後1時15分～4時  
¥1万2,310円

初心者OK! パソコン入門講座

時 7月2日～7月23日の毎週木曜日午後1時15分～4時  
¥7,000円

ワード応用講座

時 7月7日～21日の毎週火曜日午前9時15分～正午 ¥6,000円

Windows基礎(初級編)

時 7月10日～7月31日の毎週金曜日午前9時15分～正午  
¥7,000円

スマホ・パソコン連携

時 7月15日～7月29日の毎週水曜日午前9時15分～正午 ¥6,000円



《共通》所ふれあいの家(喜多町) 対市内在住・在勤の人 定先着12人 他貸出用パソコンを使用する場合は別途借用料 申・問 6月5日(金)午前9時から⑱でシルバー人材センター(⑱31・1007、⑲34・3238、⑳toyota@sjc.ne.jp)



# 100年元気ミニトレ

— Mini Workout —

Theme

## ペットボトルを使ったバランス運動

体幹が鍛えられ、バランス能力の向上に繋がります。



今回のモデル  
福澤 慎太郎選手

STEP  
01



基本姿勢

1本のペットボトルを両手で握り、肩の高さまで持ち上げます。

STEP  
02



腕を伸ばす

上体を前屈しながら腕をできるだけ前方に伸ばし、5秒数えます。※膝が曲がらないよう意識しましょう

STEP  
03



戻る

基本姿勢に戻ります。※前方に転倒しないよう、無理のない範囲で5回程度繰り返しましょう

●監修/豊田市療法士会 協力/トヨタヴェルブリッツ 問合せ/健康づくり応援課(☎34・6627、FAX34・6186)



## とよたキッズのここ!

— Kid-friendly Spots —

### 山ノ手公園の複合遊具



ここがスキ!

かな  
夏菜さん &  
ちはる  
智晴さん(写真右) &  
ほのり  
帆乃里さん(写真左)



遊びに来た時は毎回、複合遊具で遊んでいます。広くて水場があるところも山ノ手公園の好きなポイントです。季節によって咲いている花も変わるので、一年中楽しめます。

見通しの良い芝生広場には、子どもたちに大人気の大きな複合遊具があります。園内には池やその周りを周回する園路もあり、自然を楽しむことができます。

- 所在地 山之手7-45-1
- 駐車場 有(13台)



映像はこちら



こちらもCheck



### 子育て支援施設のイベント情報

施設ごとに様々なイベントや育児相談などを開催しています。詳細は市HP

イベントの抽選申込みは  
6月2日(火)9時~3日(水)17時  
※LINE申込可 HP1064329





今月のシェフも参加！  
6/13(土)  
催し「とよたの恵みを集める！スイーツクエスト」  
詳しくは15頁



今月のおすすめMENU

## 桃のコンポート

### 材料 (約5人分)

桃	.....	5個
レモン	.....	1/4個スライス
A 水	.....	420cc
グラニュー糖	.....	230 <sup>g</sup>
ピーチ酒	.....	30cc

- 1 桃を水洗いし、ヘタを取る
- 2 桃の中心に沿って、皮を一周するようにナイフで軽く切れ目を入れる
- 3 桃を1～2分熱湯に入れ、氷水につける
- 4 桃の皮をむき、4つ割りにして種を取る
- 5 Aを鍋で沸騰させ、4を加える
- 6 桃の色が変わり始めるまで(約7～8分)、弱火～中火でアクを取りながら優しく煮る
- 7 火を止めてピーチ酒を加え、軽く混ぜる
- 8 落とし蓋をして冷ましたら完成

### 【POINT】

煮過ぎないことで、綺麗な桃の形のまま出来上がります。また、3で氷水にレモン汁をたらしおくと、桃の変色を抑えることができます。

### 今月の旬食材



### 桃

市内では、猿投地区を中心に栽培されており、豊田市は県内有数の産地です。JAあいち豊田選果場の糖度センサーを通った桃は「とよたの桃」として出荷され、品質の高さは折り紙つきです。



### 今月のシェフ

松華堂 藤岡店

おくだいら よしはる  
奥平 芳晴  
さん

住所: 深見町常楽377-3

TEL: 76-0302

営業時間: 午前9時～午後6時

定休日: 水曜日、第3火曜日

※月によっては不定休



Instagram  
【とよた農産物ブランドくん】  
豊田市の農産物情報を発信中! ▶



豊田市公式COOKPAD  
【豊田市のキッチン】では  
過去の旬レシピも掲載! ▶



7月のご相談

秘密厳守します。ときはいずれも祝日を除く。  
定員を設けているもの有り。

申のあるものは必ず事前に申込み HP1003529



相談内容(相談員)	と き	ところ・申込み・問合せ
法律(弁護士)	毎週火～金曜日午後1時30分～4時30分	<b>所・問</b> 市民相談課(☎34・6626)
家庭悩みごと (元家庭裁判所調停委員)	毎週月曜日午後1時～4時、 金曜日午前9時～正午	<b>申</b> 法律相談は相談日の30日前から、 そのほかは6月19日(金)のいずれも 午前8時30分から市LINE、 電話が直接同課 ※事前の友だち登録必要 LINE
税務(税理士)	8日、22日の水曜日午前9時～正午	※市LINE申込みの場合、 オンライン相談も可(法律相談は水・木曜日)
登記	名義変更(司法書士)	2日、9日、23日の木曜日午前9時30分～正午
	境界・分筆(土地家屋調査士)	16日(木)午前9時30分～正午
不動産(宅地建物取引士)	21日(火)午前9時～正午	※「くらしの人権」「国などの行政困りごと」は申込み不要
労働・年金(社会保険労務士)	14日(火)午前9時～正午	<b>他</b> 各相談、年度内2回まで。外国語 での対応可。対応言語・時間は問合せ
行政への手続(行政書士) ※相続・遺言など	15日(水)午前9時30分～11時30分	※「国などの行政困りごと」の①は 市民相談課、②は足助・小原支所
くらしの人権(人権擁護委員)	14日、28日の火曜日午前10時～正午	
国などの行政困りごと (行政相談委員)	①28日(火)午前10時～正午 ②15日(水)午後1時30分～3時30分	
相続税などの国税(電話相談センター)	月～金曜日午前8時30分～午後5時	<b>所・問</b> 豊田税務署(☎35・7777)
人権(人権擁護委員)	月・水・金曜日午前10時～正午、午後1時～4時	<b>所・問</b> 名古屋法務局豊田支局(☎32・0006)
青少年の悩みごと	月～金曜日午前9時～午後5時	はあとラインとよた(☎31・7867) ※本人以外も可
こども・若者の自立に 関すること	毎週火～土曜日午前9時～午後6時	<b>所・問</b> RePPO(☎33・1533)
子どもの権利に関すること	毎週水・木・土曜日午後1時～6時、 金曜日午後1時～8時	こことよ(☎0120・797・931) ※本人以外も可。祝日も開設
育児健康相談、 妊娠中や出産後の生活・授乳・ 発育発達・子育てに関すること	月～金曜日 ①訪問(保健師・助産師)／午前9時～午後4時 ②電話・来所(保健師)／午前8時30分～午後4時30分	<b>申・問</b> こども相談課(☎34・6064) ※訪問・来所は要予約
オンライン育児健康相談 (保健師・助産師・管理栄養士)	21日(火)午後2時～4時	<b>申</b> 市LINE <b>問</b> こども相談課 (☎34・6064) LINE
不妊症・不育症 (オンライン)	11日(土)午前10時～正午	<b>所・問</b> およこ応援課(☎34・6636) <b>申</b> 6月 10日(水)午前9時から市ホームページ
女性の悩みごと<女性対象>	毎週火・木～土曜日午前10時～午後4時、 水曜日午前10時～午後1時、午後4時～7時	クローバーコール(☎33・9680)
男性の悩みごと<男性対象>	第2・4金曜日午後6時～8時	メンズコールとよた(☎37・0034)
個別キャリアカウンセリング	6日(月)、25日(土)午後2時～4時50分	<b>所・問</b> 就労支援室(☎31・1330)
治療と仕事の両立個別相談 (社会保険労務士)	4日(土)午後2時～4時40分	<b>申</b> 6月5日(金)午前10時から同室
個別就労相談・個別パソコン 教室<15～49歳対象>	11日、25日の土曜日午後1時～3時50分	<b>所</b> 就労支援室 <b>申・問</b> 6月5日(金) 午前10時から知立若者サポートステ ーション(☎0566・70・7771)
カウンセリング<女性対象>	火曜日を除く毎日	<b>所・問</b> 女性しごとテラス(☎41・7555) <b>申</b> 6月5日(金)午前10時から同所
内職相談	毎週木曜日午前10時～正午、午後1時～3時	<b>所・問</b> 就労支援室(☎31・1330)
福祉 認知症に関する相談 (オレンジほっとテラス)	月・水・金曜日午後1時～4時	<b>問</b> オレンジほっとテラスくらがいけ(☎080・5979・4421)
	火・木・金曜日午前9時～正午	<b>問</b> オレンジほっとテラスひまわり邸(☎080・9684・0880)

暮らし

就労

福祉

相談窓口などのご案内 ▶ 相談窓口 > 救急診療 > 納税 > 人口

省略記号・・・ **所**ところ **申**申込み **問**問合せ **他**その他

相談内容(相談員)		と き	ところ・申込み・問合せ	
福祉	債務に関する相談(弁護士)	第1土曜日午後1時～4時	<b>所</b> 福祉センター <b>申・問</b> 6月20日(土) 午前8時30分から社会福祉協議会 (債務・くらし/☎34・1132、親族後見人/☎63・5566)	
	くらしに関する相談(弁護士)	第3土曜日午後1時～4時		
	親族後見人相談会	司法書士 8日(水)午後1時30分～3時40分 弁護士 22日(水)午後1時30分～3時40分		
健康	生活習慣病予防などに関する相談	土・日曜日を除く毎日 ※電話相談は随時	<b>申・問</b> 健康づくり応援課(☎34・6627)	
	精神保健福祉相談	精神科医師	9日(木)、21日(火)午後1時30分～3時	<b>申・問</b> 保健支援課(☎34・6855)
		心理職員(18歳以上対象)	1日(水)午後2時30分～4時30分	
		保健師	土・日曜日を除く毎日	<b>申・問</b> 地域生活支援センターエポレ(☎25・0052) <b>申・問</b> 地域生活支援センター豊田ころもサポート(☎32・8112)
		精神保健福祉士	月～土曜日午前9時～午後4時	
			月～金曜日午前9時～午後4時	
精神障がい者家族会	毎週水曜日午前10時～午後4時	☎070・2214・3397		
他	不用品の紹介窓口…品目は市ホームページ、電話が直接確認	不用品紹介窓口(☎33・2447)	HP1008873 	

救急診療のご案内

● 休日救急外科医療機関 ※当番制

診療時間 午前9時～午後5時

※受付は終了30分前まで。外科系の診療に対応

6月

7(日) 駒場町 駒場整形外科体のケアクリニック ☎ 79-5687


14(日) 御立町 吉田整形外科病院 ☎ 89-1818

21(日) 本町 窪田整形外科リウマチクリニック ☎ 52-1631

28(日) 和会町 上郷整形外科・リハビリテーション科 ☎ 25-0377

● 休日薬局 ※当番制

市ホームページに掲載

休日や夜間の  
診療・薬局▶  
HP1003349 

● 休日救急内科診療所 …… 西山町 ☎ 32-7150

● 南部休日救急内科診療所 …… 和会町 ☎ 85-0099

診療日 日曜日、祝日、8月15日、  
年末年始(12月30日～翌年1月3日)

診療科 内科・小児科

診療時間 午前9時～午後5時

※受付は午前9時～11時30分、午後1時～4時30分

● 豊田地域医療センター救急診療… 西山町 ☎ 34-3000

診療時間 ※受付は終了30分前まで

月～金 内科系、外科系(午後7時～翌午前9時)

土 内科系(午後2時～翌午前9時)

外科系(午後7時～翌午前9時)

日・祝 内科系、外科系(午後5時～翌午前9時)

歯科系(午前10時～午後3時)


大人も子どもも利用できる とよた急病・子育てコール24 — 育救さんコール —

☎ 0120-799192 (年中無休・24時間受付)

急なケガや病気ですぐにどうしたらいいかわからない時や応急処置方法を知りたい時などにお電話ください。

看護師・医師・社会福祉士などの資格保有者が対応します。 ※子育ての悩みも相談可

LINE相談できます▶

HP1015574 

6月分の税金・料金

納期限 6月30日(火) 市民税・国民健康保険税・介護保険料 1期

口座振替の人は振替日(納期限)直前の営業日までに預金残高を確認。振替結果は納期限後に通帳記帳し確認。振替不能の場合は督促状で納付、料金は翌月末に再振替。

各納税通知書は6月中旬発送予定

**問** 債権管理課(☎34・6619、FAX31・4489) HP1002925


口座振替  
オンライン  
申込み▶

HP1002925 

豊田市の人口・世帯数

最新の情報をオープンデータとして市ホームページにて公開

毎月の  
人口▶

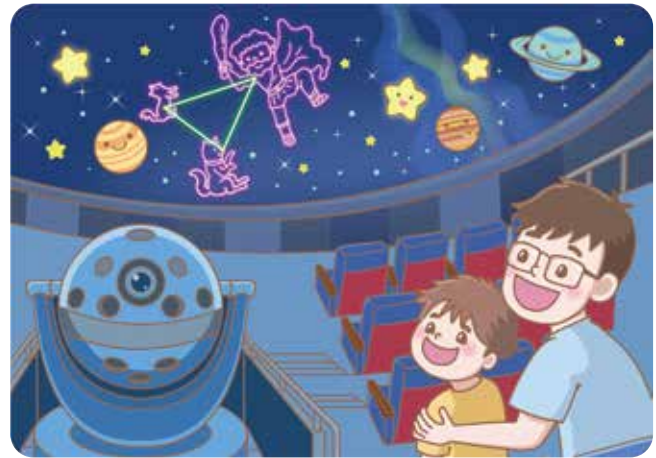
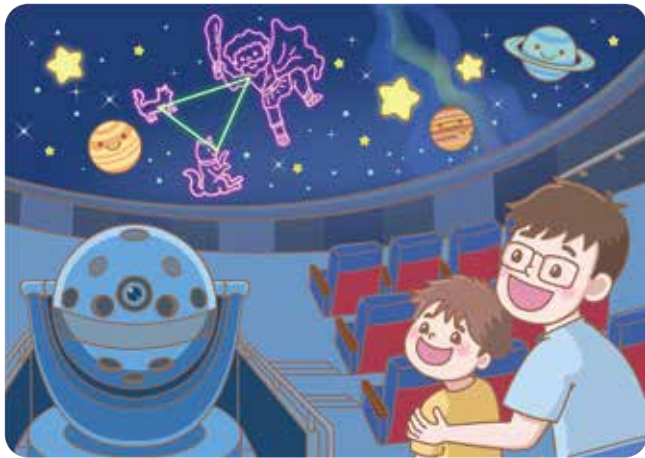
HP1004630 



お題

とよた科学体験館のプラネタリウム

間違いは 8 個



毎週土・日曜日、祝日、学校の休み期間には、親子で楽しめる子ども番組から天文・宇宙について学べる番組まで、様々な作品を放映しています。豊田市の星空を紹介する生解説も楽しめます。



詳細はこちら

Quick Reference for Foreign Residents

- 01 Mail-in HIV and syphilis test kits now available(P11)  
Já estão disponíveis kits de teste de HIV e sífilis por correio(P11)
- 02 City Hall Lobby Concert(P17)  
Concerto no Saguão da Prefeitura(P17)
- 03 Consultation about home-based piecework (naishoku)(P30)  
Consultas sobre trabalho em casa (naishoku)(P30)

Foreign Resident Portal ▼



広報雑記 — Editor's note —

昨年の豊田市における熱中症救急搬送者数は、身体がまだ暑さに慣れない6月から急増していました。毛刈りされたヒツジのように、我々も夏の暑さに備えましょう。(F)

広報とよた 令和8年6月号 毎月1日発行

編集・発行:豊田市市長公室広報課  
〒471-8501 愛知県豊田市西町3-60  
TEL:31-1212(代表)FAX:34-1528  
MAIL:koho@city.toyota.aichi.jp

広報とよたのアンケートにご協力ください



SNS ほか

様々なメディアで、豊田市を発信中

WE LOVE とよた

ミライのフツをつくらう

SDGs 未来都市とよた

Child Friendly Cities Initiative

unicef for every child



古紙/リサイクル配合率70%再生紙を使用



広報とよたは、古紙配合率70%の再生紙と植物油インキで印刷しています。