

広 報 とよた

しらし
たのしむ

4

April
2026



Toyota Newsletter No.1538

表紙の写真：市内小学校での給食の時間

特 集

- 1 令和8年度市長インタビュー / 2 学校給食のひみつ
- 3 市制75周年記念式典において顕彰、表彰を行いました


ピックアップ

4月から市の組織の一部を改編します ほか

オンライン版
広報とよた▼



- 2 フォトニュース／市長ダイアリー
- 3 特集1：令和8年度市長インタビュー
- 6 特集2：いただきますの向こう側 学校給食のひみつ
- 10 特集3：市制75周年記念式典 顕彰、表彰
- 12 暮らしのひろば
- 32 100年元気ミニトレ／とよたキッズのここ！
- 33 シェフ直伝 旬レシピ
- 34 インフォメーション
- 36 間違いさがし／外国語情報／広報雑記

 **フォトニュース** — Photo news —

番外編

ミラノ・コルティナ2026冬季オリンピック

2月6日～22日 イタリア(ミラノ、コルティナ・ダンペッツォ)



銅メダル
木村 葵来 選手
ムラサキスポーツ / 中京大学
スノーボード



金銀メダル
フィギュアスケート
ペア
三浦 璃来 選手
木下グループ / 中京大学卒業

金銀メダル
木原 龍一 選手
木下グループ / 中京大学卒業

豊田市わがまちアスリートが大活躍

冬季オリンピックに9人の豊田市わがまちアスリートが出場しました。スノーボード男子ビッグエアで木村葵来選手が、フィギュアスケートペアで三浦璃来選手・木原龍一選手が金メダルを獲得など、選手たちは世界の注目が集まる中で活躍し、日本中に興奮と感動をもたらしました。

出場した選手

 鍵山 優真 選手 オリエンタルバイオ / 中京大学 【フィギュアスケート】	 堀島 行真 選手 トヨタ自動車 【フリースタイルスキー】	 中島 未莉 選手 トヨタ自動車 【スピードスケート】
 平井 亜実 選手 トヨタ自動車 【スピードスケート】	 吉永 一貴 選手 トヨタ自動車 【スピードスケート】	 渡邊 碧 選手 トヨタ自動車 【スピードスケート】

 **市長ダイアリー** — Mayor's diary —

3月5日

**トイレ機能を搭載した「多機能車両サクラ」を導入
お披露目イベントを実施しました**

災害発生時における避難者の健康と衛生環境の確保を図るため、車両後部にトイレ機能を搭載した「多機能車両サクラ」を全国の自治体に先駆けて導入しました。こうした取組を通じ、災害発生時においても市民の皆様が安心して過ごせる環境づくりを進めてまいります。



令和8年度

市長インタビュー

— Mayor's Interview —

.....
豊田市長 太田稔彦

昨年度スタートした第9次豊田市総合計画。
“チェンジ”“チャレンジ”をキーワードに、「ミライ実現戦略2030」を
着実に推進する令和8年度のまちづくりについてお伝えします。

インタビューの様子を視聴できます

放送日 4月6日(月)～12日(日)

<テレビ> ケーブルテレビ ひまわりネットワーク
市政情報提供番組「とよたNOW」

※4月7日(火)以降は市ホームページでも視聴可

<ラジオ> ラジオ・ラビースト(78.6MHz)

市政情報提供番組「ホットニュースとよた」

“チェンジ” “チャレンジ”のまちづくり



豊田市は今、「ミライ実現戦略2030」という計画のもと、様々な施策に取り組んでいます。どの取組においても私が大切にしている理念は“チェンジ”と“チャレンジ”です。時代の変わり目の中、今までどおりではいけないということです。変えるべきところは大胆にチェンジする。そのためには、チャレンジの精神が必要です。この“チェンジ”と“チャレンジ”の2つを大切に、今年度のまちづくりを進めていきます。

アジア競技大会・アジアパラ競技大会を契機にした新たなつながりの創出

9月から10月にかけて、アジア競技大会・アジアパラ競技大会が開催されます。45の国と地域から超一流のアスリートの皆さんが集まりますので、私自身とても楽しみにしていますし、特に子どもたちに



にとって素晴らしい経験にしてほしいと思います。そのために、市民の皆さんには市内で行われる競技の観戦機会を十分に提供していきたいと考えています。普段パラスポーツを目にする機会はあまり多くはないと思いますが、体験の場を設けるなどしてパラスポーツに触れてもらうことも考えています。

併せて、異文化理解という視点でも貴重な機会になると思います。例えば、学校の授業でアジアの国のことに触れたり、日本とは異なる食文化を給食に取り入れたりすることで、異文化理解の促進を図っていきます。

また、主にアジアの国々から多くの人が豊田市を訪れることになると思いますので、しっかりと市の魅力をアピールしていきます。

若者・女性に選ばれるまちへ

豊田市は、2年に一度発表される「中核市幸福度ランキング」で2016年から5回連続1位に選ばれていますし、「全国市区SDGs先進度調査」でも昨年初めて総合1位になるなど、外的視点からの高い評価をいくつか受けています。ですが、そうした市の魅力を十分に発信できていないと考えています。今年度は、特に若者・女性に選ばれるまちを意識した取組、発信に力を入れていく計画です。結婚、出産、子育てへの支援や、女性にとって働きやすい職場の

創出、あるいは起業支援などを進めていきます。

また、多分野における人材不足は全国的に重要な課題であり、豊田市も例外ではありません。特に製造業や福祉分野における人材不足が深刻です。「ここなら働ける」と思える職場に出会えるマッチングのような取組を行うことで、多様な人材の確保につなげていきたいと考えています。



地域とともに育む子どもたちの未来

5月には、昨年に引き続き世界ラリー選手権を開催します。平成17年の市町村合併から20年が経ちましたが、今大会で初めて旧町村全ての地域で競技を行えることとなりました。地域の誇りと活力につながる大会にしたいと思います。

9月には、全国に先駆けて市内の全中学校の部活動を、地域が主体となる「とよた地域クラブ活動」へ完全移行していく予定です。中学生時代に学校だけでなく、地域の中で地域の大人と接点を持ちながら成長できるというのはとても大切なことですし、地域への誇りや愛着を育むことにもつながります。是非成功させたい取組です。この「とよた地域クラブ活動」をはじめとして、子ども・若者の支援については様々な施策を準備しています。

誰もがつながり合いの中で安心して自分らしく

市民の皆さんへのメッセージ

1つには安全・安心なまちづくり、そしてもう1つには元気で明るくワクワクするまちづくり。この2つを車の両輪として、今年もまちづくりに取り組んでいきたいと思ひます。

是非市民の皆さんもご一緒に、このまちづくりを楽しみましょう。

暮らしていくことができるまちにしたいと考えると、子どもたちはもちろん、自治区や高齢者クラブなどの地域運営の支援についても同様です。それぞれの活動においては、コロナ禍の混乱から抜け切れない状況が続いているところもあると思ひます。新たな方向性を示せるよう、舵を切っていきます。

持続可能で安全・安心なまちづくり

脱炭素社会の実現に向けては、昨年度に引き続き市民の皆さんとともに「とよた・ゼロカーボンアクション」に取り組んでいきます。また、今年度は新たに「とよた・涼活アクション」という取組も始めます。緑のカーテンや日傘の活用など、近年ますます厳しくなっている暑い夏に備える具体的な行動の広がりを推進します。

産業の面では、貞宝地区にトヨタ自動車の新工場が整備される予定がありますので、市としての役割をしっかりと果たし、早期実現に向けて取り組んでいきます。

最後に、何よりも市民のみなさんの安全・安心な暮らしの確保がまちづくりの基本です。健康福祉、交通安全、防犯対策など、できることは何でも手を打つという姿勢で今年度も臨んでいきます。



いただきますの向こう側 学校給食のひみつ



たくさん食べるぞー!



心を込めて



おいしい♪

みんなで協力!



いただきます!!

“子どもたちの日々の生活を支える学校給食。豊田市では健やかな成長を願い、栄養バランスだけでなく、食育にも力を入れています。この特集では、時代とともに変化してきた学校給食の歩みを振り返りながら、給食づくりに込められた思いや工夫を紹介します。”

昔はどんな給食だった？

昔と今の学校給食

皆さんの学校給食の思い出の味は何ですか？
学校給食は、昔も今も子どもたちの楽しみであり成長を支えるエネルギー源です。昔と今を比べながらその歩みを振り返ってみましょう。

昔

今

牛乳

1947年～



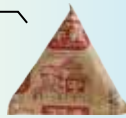
脱脂粉乳

1970年～



牛乳びん

1982年～



テトラパック

1988年～



ブリックパック

2026年9月～



スクールポップ

学校給食が開始された1940年代は、お湯で溶かした脱脂粉乳(スキムミルク)が出されていました。1970年からは牛乳が提供されるようになり、1980年代には容器もびんから紙パックへと変わっていきました。そして今年9月からは、ストロー無しでも飲める新しい容器に変わります。

食具

1970年～



先割れスプーン

1980年～



はし

1996年～



はしセット

先割れスプーンの登場後、米飯給食の開始に合わせてはしが導入されました。1996年以降は、食育の観点から料理に合わせて食具を使い分けられるよう、個人用の「はしセット」を取り入れています。

食器

1947年～



アルマイト食器

1972年～



ポリプロピレン樹脂食器

2000年～



強化磁器食器

2020年～



PEN樹脂食器

昔は、アルマイト食器やポリプロピレン樹脂食器が使われていましたが、2000年頃から強化磁器食器へと変わってきました。現在は、より軽くて扱いやすいPEN(ポリエチレンナフタレート)樹脂食器に順次切り替えています。

人気メニュー

1990年代

- ・カレー
- ・やきそば
- ・から揚げ



2020年代

人気TOP5

- 1位 カレー
- 2位 から揚げ
- 3位 米粉パン
- 4位 めん類
- 5位 納豆あえ



※令和3年度食生活状況調査の結果参照

30年以上前から変わらず子どもたちに大人気のカレーとから揚げ。近年では豊田市産のお米や小麦を使った、もちもち食感の米粉パンや豊田めん、テレビでも紹介された納豆あえが人気です。



のぞいてみよう

給食ができるまで



6 か月前

献立の作成

小・中学校等に配属の17人の栄養教諭が献立を作成しています。子どもたちの成長に必要な栄養をバランスよくとれるよう、旬や地元の食材を使ったり、行事に合わせた献立を考えたりと毎日の献立には工夫がたくさん詰まっています。



2 か月前

食材の選定・調達

栄養教諭が、複数の業者から届けられる食材を一つひとつ確認します。味や食感、産地、食物アレルギーの有無、価格などを確認し、子どもたちが安心しておいしく食べられるよう丁寧に選んでいます。食材は、市学校給食協会が市内の学校分をまとめて購入し、コストを抑えています。



当日の朝

調理

選ばれた食材は、給食センターや学校の調理室に届けられます。調理員は体調管理や手洗い、衛生管理の点検を徹底し、給食づくりに取り掛かります。大きな調理器具や機械を使って、食材を洗う、切る、加熱するなどの作業を分担し、安全に配慮しつつ心を込めて給食を作っています。



11 時～

12 時頃

配送

完成した約3万5,000食の給食は、学校ごとに専用のコンテナに積み込まれ、市内8か所の給食センター・調理場から給食専用の配送車で小・中学校へ届けられます。



12 時頃～

配膳

4時間目の授業が終わると、子どもたちは協力しながら給食の準備に取り掛かります。机を整え、手洗いを済ませ、給食当番が配膳を始めます。



12 時

30 分頃

いただきます!

一人ひとりに必要な量は、体格や活動量などによって異なるため、いただきますの後に各自で食べられる量を調整します。無理に食べ切るのではなく、自分の体調や食べられる量を考えながら食事することも大切にしています。



豊田の学校給食 **3つ** のこだわり

1 地元の食材を食べる～地産地食～

地元の食材を積極的に使用しており、令和7年度はお米や小麦、野菜、果物、お肉など50品目程度の食材を給食に取り入れました。お米や米粉パンは「大地の風」、パンや小麦には「きぬあかり」を使用。近年では、農薬や化学肥料を削減して生産した「赤とんぼ米」や自然栽培のじゃがいも、さつまいもも使用しています。



給食協会 三宅 聡人さん

子どもたちには、できる限り地元で採れた食材を口にしてほしいと考えています。新鮮なおいしさはもちろん、「多くの食材が地元で作られている」という発見を通して地元への愛着心を育ててほしいという思いがあります。また、赤とんぼ米や自然栽培の野菜を給食に取り入れるなど、学校給食が食べ物だけでなく社会のことについても学ぶきっかけになればと願っています。

2 子どもの成長を支える食育

栄養バランスの良い食事の大切さだけでなく、地元食材の魅力を伝えることや給食に関わる人、食べ物に感謝する心を育むことに力を入れています。生産者との交流や献立の食材を校内放送で紹介するなど、食材を見て、触れて、味わいながら学べる工夫を重ねています。



栄養教諭 大津 亜衣さん

子どもたちには食べることを楽しみ、バランスよく食べることで心や体が元気になることを知ってほしいと考えています。様々な食材に親しんでもらえるよう、旬の食材や家庭ではあまり使われにくい食材を取り入れた献立づくりを心掛けています。また、生産者や調理員の活動内容を紹介し、作り手の思いを子どもたちに届けることも大切にしています。何気なく食べている給食も、こういった背景を知ることによって食べ残しが減ったり、苦手なものを1口食べられるようになったりと、子どもたちの成長を日々感じています。

3 安全安心な食物アレルギー対応



食物アレルギーを持つ子どもたちが、アレルゲンを含む給食を誤って食べないように、保護者と学校が連携して安全に給食を食べられる体制を整えています。また耐性獲得などを目的に、医師の判断のもと、一定の条件でアレルゲンを含む料理を提供する特例的対応も行っています。食べられる食材が増えることで、子どもたちの食の楽しみや自信につながるよう支援しています。



未来を担う子どもたちが、
豊田の魅力を感じながら健やかに成長できるよう、
これからも安全でおいしい学校給食を届けていくまる～♪

市制75周年記念式典において顕彰、表彰を行いました

豊田市の発展に貢献した人や目覚ましい活躍をした人に顕彰、表彰を行いました。(3月7日 市民文化会館)

【問合せ】秘書課(☎34・6601、FAX33・7155、✉hisho@city.toyota.aichi.jp)

市政功労者

産業の振興に尽くした功績(1人)



みやけ ひでおみ
三宅 英臣氏



特別功労賞

(50音順)

地方自治功績者(4人)

あがき たけし ふかつ すみお やまだ もとなり よだ まさゆき
阿垣 剛史氏 深津 澄男氏 山田 基成氏 依田 正之氏

産業功績者(2人)

うめむら かずや しみず もとひさ
(故)梅村 和也氏 清水 元久氏

その他功績者(1人)

おおや のぶあき
大矢 伸明氏

豊田市表彰

(個人・団体、50音順、敬称略)

地方自治功績者(60人)

安形 知宏	天野 恭兵	天野 秀俊	安藤 孝守	安東 伸訓	井村 尚之
宇佐美 正純	宇野 彰人	梅村 賢次	梅村 幸弘	大久保 樹	岡部 大樹
荻 慎二	加藤 栄二	加藤 千礼	加納 佳	加納 正也	川合 宏範
川崎 敬斗	九澤 光輝	小林 真	近藤 準也	近藤 義泰	澤田 真之介
柴田 有也	杉山 朋禎	鈴木 健太郎	鈴木 拓哉	鈴木 伸侑	鈴木 祐輔
鈴木 悠弥	須藤 直起	高磯 和也	高崎 太一郎	塚田 耕士	手嶋 道雄
中西 重郎	中根 有弥	長山 淳一	那須 宣行	服部 信幸	速川 英津子
早川 英樹	深見 広平	二村 圭市	柘井 章典	松井 健一	松井 茂
水野 裕介	三宅 秀太	三好 隆章	山際 大志	山本 哲也	横山 弘樹
横山 祐太	吉川 翔平	吉田 淳	吉田 了郷	吉村 拓朗	渡部 唐典

教育功績者(14人)

浅井 昭和	安藤 公三	安藤 秀明	大野 政彦	荻野 哲夫	加藤 敦教
可児 正臣	小石川 功	鈴木 秀和	田中 一正	近田 研	中野 幸彦
林 玄治	溝上 博之				

体育・スポーツ功績者(87人、6団体)

逢澤 峻介	青松 タクミ	秋山 俊	安達 龍一	安藤 文哉	石川 裕雄
石原 範和	石山 大輝	伊藤 丈泰	岩井 まゆみ	岩田 新大	岩田 楓生
宇野 覚	江口 真史	江田 一翔	大坂 憲行	岡崎 誠二	岡島 貫太
岡田 宗一郎	岡村 紗希	小野 七海	小野寺 翔太	面田 采巳	鍵山 優真
加藤 樹	加藤 龍也	加藤 亮太	金田 大輝	金高 生幸	嘉陽 宗一郎
河合 利亜斗	川上 奏	川口 功人	木原 龍一	木村 葵来	熊谷 博之
熊田 任洋	黒岩 誠亥	是谷 有輝	佐藤 光希	佐藤 勇基	佐藤 佑介
清水 茜	杉本 大地	鈴木 聖一朗	鈴木 太悟	鈴木 智也	鈴木 芽吹
瀧口 義宏	谷垣 佑真	徳田 憲政	豊田 兼	仲 佑莉弥	中島 未莉
難波 朔	ノタヌン ダニシア詩	濱口 あかり	林 康生	林 隼汰	樋口 克夫
平井 亜実	福井 章吾	洲上 佳輝	船山 大翔	堀島 行真	真崎 海斗
増居 翔太	三浦 璃来	水野 駈	水町 泰杜	向井 悠人	村上 優
森 愛唯	森本 愛華	安井 達哉	安田 晃斗	矢頭 真吾	山口 拓
山田 絢士	山田 翔万	湯上 剛輝	吉永 一貴	吉永 和樹	米川 志保
和田 佳大	渡邊 碧	渡辺 一平	愛知C(トヨタローアズ)		天鋳女
アメジスト	Topaz	トヨタ自動車陸上競技部		東山スマイルガールズ	

文化功績者(5人)

宇野 マサシ	瀬瀬 羅紗	佐藤 一道	椎葉 佳子	永江 正人
--------	-------	-------	-------	-------

産業功績者(38人、1団体)

石川 勝巳	板倉 昌英	市川 雅英	井出 達也	大河原 幸浩	岡山 健次郎
奥平 芳晴	春日井 清己	亀田 祐成	唐牛 桜河	北井 和広	木村 恒雄
久保 日暖	倉橋 幸嗣	後藤 征常	斉木 良市	坂本 勇二	澤田 文雄
菅田 翔太	高橋 和希	鶴岡 正明	出口 栄基	永野 卓司	西村 虎次朗
馬場 周	林 茂男	福田 正夫	三浦 潤	宮本 博道	藪押 翔大
山崎 颯大	山下 文雄	山本 孝宏	山本 来惟希	山本 竜輝	吉本 雅教
若林 徹太	脇本 隆之	豊田工業高等専門学校「NAGARA」			

地方民生功績者(15人)

粕谷 太美子	加藤 宏泰	可児 敏明	城戸 よしみ	小林 輝久	近藤 恵津子
篠田 和明	杉浦 幸代	手嶋 鋭子	永田 始	羽田 俊士	藤田 才義
船間 美智子	室田 満夫	森 宣江			

篤行・ボランティア功績者(1団体)

ねぎぼうずの会

寄附功績者(4人、12団体)

大岩オスカル幸男	前田 泰典	みそにこみおでん	村山 哲	あいち豊田農業協同組合
アマノ株式会社	株式会社都筑	株式会社Highsto	株式会社フォーラムエイト	
株式会社不動産SHOPナカジツ		シーホース三河株式会社	TE Connectivity Japan合同会社	
豊田みよし交通安全協会・足助交通安全協会		西垣林業株式会社	ネットトヨタ中部株式会社	
有限会社タマディックホールディングス				

その他功績者(2人、2団体)

石川 龍樹	早川 富博	大進建設株式会社	丸普窯業原料有限会社
-------	-------	----------	------------

★ ピックアップ — Pick up —

pick up

01

— お知らせ —

水道料金の基本料金6か月分を免除します

【問合せ】料金課(☎34・6654、FAX34・6655、✉ryoukin@city.toyota.aichi.jp)



HP1073908



国の物価高騰対応重点支援地方創生臨時交付金を活用した事業として、下記の6か月分は水道料金から基本料金を差し引いた金額を請求します。※使用した水量にかかる料金・下水道使用料は免除されません

期 間

6月～11月の検針分

※検針月は使用水量のお知らせ(検針票)で確認。料金の請求は検針の翌月

対 象

本市の水道を利用している人・事業者

そのほか

免除の申請手続きは不要



【免除額の例】

一般家庭(口径20ミリ径)の場合

2か月使用分の免除額：2,277円(税込)

pick up

02

— お知らせ —

4月から市の組織の一部を改編します

【問合せ】行政改革推進課(☎34・6652、FAX33・2221、✉gyoukaku@city.toyota.aichi.jp)

HP1003542



第9次総合計画の着実かつ迅速な推進に向けて、市の組織を改編します。詳しくは市ホームページ

組織改編の概要

※課の新設や名称変更など改編に係る部分のみ掲載。〈 〉内は変更前の業務担当課

部局名	新課名	主な業務内容	ところ	問合せ
魅力創造部	シティプロモーション課	・シティプロモーションに関すること(シティプロモーション戦略課) ・観光振興に関する施策の推進及びスポーツ・文化等のイベント・大会の誘致、開催支援に関すること(観光誘客推進課)	南庁舎2階	☎34・6758 FAX32・9779 ✉promotion@city.toyota.aichi.jp
産業部	産業用地整備課	産業用地に関する調査、計画、整備及び管理に関すること(産業振興課)	西庁舎7階	☎34・6643 FAX35・4317 ✉s-youchi@city.toyota.aichi.jp
消防本部	警防課	消防活動及び消防用資機材等に関すること(警防救急課)	消防本部(長興寺)	☎35・9701 FAX35・9709 ✉shoubou-keibou@city.toyota.aichi.jp
	救急課	救急活動及び応急手当等に関すること(警防救急課)		☎35・9771 FAX35・9729 ✉shoubou-kyukyu@city.toyota.aichi.jp

ピックアップ

— Pick up —

pick up

03

— 募集 —

第58回豊田おいでんまつり 各種参加者・法人協賛を募集します

【問合せ】豊田おいでんまつり実行委員会(産業振興課内 ☎34・6642、FAX35・4317)

参加者
の募集

申込みは、いずれも豊田おいでんまつりホームページに必要事項を入力か、申込書（ホームページに掲載）を郵送、ファックスか直接豊田おいでんまつり実行委員会（〒471・8501、西町3-60 産業振興課内、FAX35・4317）

① マイタウンおいでん(14会場) 6月6日(土)～7月5日(日)

おいでん踊り連の参加者

募集期間：5/7(木)まで



リトルおいでんの参加者

募集期間：5/7(木)まで

対象：未就学児

ボランティア

募集期間：4/13(月)～5/27(水)

対象：16歳以上

内容：受付、運営補助、駐車場誘導など(会場ごとに異なる)

② おいでん総踊り 7月25日(土)

おいでん踊り連の参加者

募集期間：5/7(木)まで

条件：①のおいでん踊りに参加必須。ただし連の半数以上を中学・高校生で構成する中高生連は直接総踊りに参加可

おいでんアートの参加者

募集期間：5/7(木)まで

内容：総踊りに参加し、踊り連とともにコースを周遊
規格：高さ2m、底1.5m四方以内。作品の周遊にあたり人員の配置が必要

踊り審査員(選考40人程度)

募集期間：5/7(木)まで

対象：市内在住・在勤・在学の18歳以上の人

③ 花火大会 7月26日(日)

ボランティア(先着150人)

募集期間：4/13(月)～5/27(水)

対象：16歳以上

内容：協賛者案内、受付、誘導、清掃、迷子・救護対応など



ボランティア(先着75人)

募集期間：4/13(月)～5/27(水)

対象：16歳以上

内容：踊り進行サポート、受付、迷子・救護対応、ゴミ分別収集、清掃など

法人協賛
の募集

申込みは4月15日(水)～5月29日(金)に市役所などで配布の申込書を、豊田おいでんまつり協賛事務局へFAX(37・8152)送付後、指定口座に入金。

問合せは同事務局(トヨタエンタプライズ豊田事務所 ☎0120・748・758 ※土・日曜日、祝日を除く)

協賛メニュー

ひと口
8,500円～
(各種ご用意)

リターンなどの例 ※メニューごとに異なる

花火・PRグッズ・看板などでの広告

花火イス指定席券

PRブースの設置

公式ガイドへの社名記載(法人協賛者全て)

CHECK

詳しくは
豊田おいでんまつり
ホームページ

ピックアップ

— Pick up —

pick up
04

— 催し —

とよた・涼活アクションに取り組んで夏を乗り切ろう！

【問合せ】環境政策課(☎34・6650、FAX34・6759、✉kansei@city.toyota.aichi.jp)

HP1058566



気候変動への適応と緩和を推進するため、市民・事業者・学識経験者・行政が連携し、楽しみながらとよたの夏を涼しくする様々な暑さ対策事業を実施します。

01 グリーンカーテンコンテストに参加しよう

事前に参加申込みをした人に、種やネットなどを配布します。
後日、育てたグリーンカーテンの実績報告でコンテストにエントリーします。

- 対象** 市内在住の人、市内に事業所がある事業者
- 参加申込み** 4月5日(日)～5月31日(日)に申込みフォームか参加登録用紙を郵送、ファックス、メールか直接環境政策課(〒471・8501、豊田市西町3-60)
- その他** 実績報告は8月31日(月)までに市ホームページか実績報告書を郵送、メールか直接環境政策課

グリーンカーテンとは？

ゴーヤやアサガオなどのツル性植物で建物の窓を覆うもの。室温を下げる効果があるとされ、夏の日差しを和らげます。



申込みフォーム



02 クーリングシェルター(涼み処)を開放します

- とき** 4月22日(水)～10月21日(水)
- ところ** 市内スーパーなどの民間施設、支所・交流館などの公共施設



HP1058954

03 日傘体験イベントを実施します

- とき** ①5月6日(水)午前10時～午後4時
②6月13日(土)午前10時～午後3時
- ところ** ①イオンスタイル豊田(広路町) ②メグリア本店(山之手)



04 立浪 和義さんと熱中症を学ぼう

- とき** 5月9日(土)午後1時～3時
- ところ** 豊田産業文化センター小ホール
- 対象** 市内在住・在勤・在学の人
- 申込み** 4月21日(火)までに申込みフォーム



申込みフォーム

募集

— Recruitment —

記事の見方【凡例】

時とき 所ところ 対対象 内内容 定定員 ¥参加費 他その他 申申込み
問問合せ ㊟電話 ㊦FAX ㊧Eメール ㊨LINE ㊩ホームページ ㊪郵送
㊫ハガキ ㊬往復ハガキ ㊭直接 ㊮子育て世帯向け ㊯シニア向け
複数の記事に共通する事柄がある場合は、“[”でまとめています。
共通する情報は“[”末尾の《共通》に記載しています。



職員

▶博物館会計年度任用職員(学芸員)

対学芸員の資格と普通自動車運転免許を有する人 勤務時間週5日の午前9時30分～午後6時。シフトにより土・日曜日、祝日の勤務有り 勤務内容文書事務、資料整理、展示作業、来館者対応[※] 定選考1人 ※書類審査の上、面接有り 報酬時給1,530円 勤務期間(予定)5月13日(水)～来年3月31日(水) ※期間延長の可能性有り 申・問4月21日(火)までに登録志願書を㊟か㊦で博物館(〒471・0034、小坂本町5-80、㊟32・6512、㊦85・0902) ※登録志願書は市㊩からダウンロード (HP1004834)

▶乳幼児健診・事後教室従事者(臨床心理士・保健師・看護師)

対臨床心理士・保健師・看護師のいずれかの資格を持ち、乳幼児健康診査か発達相談の業務経験がある人 勤務時間乳幼児健康診査/土・日曜日を除く実施日午前・午後健診事後教室/実施日午前 ※職種によって異なる 所保健センター 内臨床心理士・保健師/乳幼児健診、健診事後教室における個別相談[※] 看護師/診察補助[※] 定若干名(選考) 申・問4月15日(水)までに㊟でおよこ応援課(㊟34・6636、㊦32・2098)



障がい者計画推進懇話会の委員

対市内に主な活動拠点があり、障がいのある人かその保護者などを中心に構成する団体 ※活動開始から1年以上の実績があること 内障がい者施策に関する意見交換、市が行う障がい者の生活に関するヒアリングなどへの協力[※] 任期3年間(令和11年5月末まで) 選考10団体程度 ※結果は後日書面で通知 申・問5月8日(金)までに応募書類を㊟、㊦、㊧か㊨障がい福祉課(〒471・8501、西町3-60、㊟34・6751、㊦33・2940、㊧shougai_hu@city.toyota.aichi.jp) ※公募要項・応募書類は障がい福祉課で配布。市㊩からダウンロード可 (HP1074342)



市営住宅入居者(定期募集)

対次の全てに該当する人①市内在住・在勤 ②現に住宅に困っている ③市町村税の滞納がない ④収入基準に該当する ⑤暴力団員でない ※家族形成期支援世帯向は①を除く 家賃入居者の所得や住宅の規模などに応じ毎年算定 収入基準(年収)(例)3人家族の場合の世帯合計：一般世帯/約399万円未満、子育て・高齢者・障が

ブイ者世帯/約483万円未満 ※子育て世帯は未就学児がいる世帯。高齢者世帯は60歳以上の人のみで構成されている世帯(18歳未満の同居者は可) 対象住宅(予定)朝日ヶ丘住宅、青木住宅、市木町住宅、牛車住宅、樹木住宅、水源町住宅、すまいる聖心住宅、中河原住宅、仲道住宅、中根住宅、流田住宅、東山住宅、松平志賀住宅、美和住宅 入居日8月1日(土) 他住戸ごとに入居要件有り。福祉枠は一般の申込み資格のほかにひとり親世帯・高齢者世帯・障がい者などに該当していることが必要 申5月11日(月)～19日(火)午前9時～午後5時に㊩市営住宅管理事務所。5月25日(月)に公開抽選。追加募集は後日先着順で受付(詳細は定期募集案内書) ※申込書と募集住戸一覧表は4月14日(火)から市営住宅管理事務所配布 問市営住宅管理事務所(㊟36・0655) (HP1003657)



川しらべ サポートボランティア

対18歳以上 内6月～9月のうち数日、市内河川での講座運営を補助 報酬日額3,000円(交通費を含む) 申・問4月1日(水)～8月31日(月)に㊟、㊦、㊧か㊨環境保全課(㊟34・6628、㊦34・6684、㊧k_hozen@city.toyota.aichi.jp) (HP1027073)



とよたものづくりフェスタ(わくわくワールド)出展者

対ものづくりに関連するブース出展希望者 内子ども向けものづくり無料体験イベントへの出展(11月29日(日)にスカイホール豊田で開催予定) 他詳しくは市㊩ 申4月22日(水)までに市㊩ 問ものづくりサポートセンター(㊟47・1260、㊦47・1262)



HP1003957



青少年センター ボランティアメンバー

対①若者倶楽部、②婚活イベント企画実行委員/市内在住・在勤の18～39歳(学生は市内外不問) ③とよた学生盛りあげ隊/高校・専門学校・短大・大学・大学院生 ④社会参加バンク登録者/市内在住・在勤・在学の小学生～39歳(高校生以上の学生は市内外不問) 時通年(月2回程度) 所青少年センター 内①若者対象のイベントを企画運営(年2回程度) ②婚活イベントの企画運



募集

— Recruitment —

使い方

- 記事の末尾に記載している7桁の数字 (HP0000000)を使って、市ホームページのトップページから記事の該当ページを検索できます。
- 紙面に掲載していない催しも市ホームページの「イベント情報」に掲載しています。

各課の
問合せ先▶



イベント
カレンダー▶

ア営(年2回程度) ③市を盛りあげるイベントの企画運営 ④希望するボランティア活動に参加 申青少年センター^{HP}

若者によるまちづくり提案事業(WAKATTE)

対主なメンバーが18~35歳で、市内在住・在勤・在学か、市内で活動経験がある団体 内まちと関わる社会参画の提案を募集し、審査を行った上で採択して実現するもの ※費用(上限50万円)は青少年センターが負担 定選考1~3団体 審査方法 1次/書類審査 2次/プレゼン審査(6月28日(日)) 他4月11日(土)午後2時~3時のオンライン事前説明会に参加か、後日配信する動画を要確認。申込書類などの詳細は青少年センター^{HP} 申5月23日(土)までに申込書類を[☎]、[☒]か[📧]青少年センター

《共通》問青少年センター(〒471・0034、小坂本町1-25、[☎]32・6296、^F32・6298、[📧]youth@city.toyota.aichi.jp)



ホームページ

山里ひとなる塾の塾生

対18歳以上 内旭・足助・稲武・小原・下山地区で、山村地域の暮らしを学ぶ講座と集落活動への参加 ※5月~来年2月の土・日曜日のうち6回講座有り



定選考25人 ¥6万円(学生は半額) 他事前に現地かオンラインで募集説明会への参加が必須(4月18日(土)、27日(月)は現地・オンライン、26日(日)は現地のみ。申込みは各回の前日までに山里ひとなる塾^{HP} 問山里ひとなる塾実行委員会([☎]77・4203、[📧]info@toyotayh.org)



ホームページ

市民農園の利用者

▶グリーンファーム旭

所在地日下部町日高55、56、57 区画数3区画 ※複数区画可。順次拡大予定 区画面積約20平方[㍓] 年間利用料(4月~来年3月)1,000円 ※入園期間は要相談。未利用月の月割り還付有り 他道具・水道・トイレ無し。獣害柵設置済み。敷地内に山菜有り(山菜狩りをする場合は別料金で受付)。2年目以降の継続利用可 申4月5日(日)午前9時からグリーンファーム旭[📞] 問グリーンファーム旭(松井[☎]080・2140・2562)



LINE

▶宝町ふれあい農園「栄」

所在地宝町十三塚102-1、105-1 区画数24区画 ※複数区画可 区画面積16~45平方[㍓](主に30平方[㍓]) 年間利用料(4月~来年3月)6,400円~1万8,000円(1平方[㍓]あたり400円) 他駐車スペース有り。農業用水(ホースで各区画まで)・道具貸与有り。ミニ耕運機による代耕有り。2年目以降の継続利用可 申・問4月5日(日)午前9時から[☎]か[☒]で宝町ふれあい農園栄(岩月[☎]090・2267・0954、[📧]yukio_18@hm9.aitai.ne.jp) ※申込みは先着順

▶コンサートホール・能楽堂友の会会員

¥2,000円(3年間) 主な特典チケット先行予約(1公演4枚まで)、チケット代金1割引(主催事業1公演につき最大2枚まで。一部割引対象外公演有り)、催し案内の送付^{など} 申・問コンサートホール・能楽堂^{HP}(後日、会費を指定口座へ振込み)か、会費を添えて[📧]コンサートホール・能楽堂([☎]35・8200、^F37・0011)

▶とよた演劇ファクトリー第8期生

対15歳以上(中学生以下不可。18歳以下は保護者の同意が必要) 活動日前期(5~10月)/原則毎週水・金・土曜日のいずれか 後期(11~2月)/原則金・土・日曜日



活動場所 市民文化会館や交流館^{など} 内鹿目由紀氏^{かのめ ゆき}ほかから演劇を通じた舞台芸術の基礎を学ぶ①役者コース ②演出コース ③演出聴講コース 定①15人程度 ②③若干名(面接・小論文有り) ¥①③2万円 ②4万円 他4月15日(水)午後7時からZoomで説明会を開催 ※日程変更の場合有り 申4月30日(木)までに申込みフォーム 問文化振興財団([☎]31・8804、^F35・4801、[📧]toyo-cul@city.toyota.aichi.jp)



申込み

▶包括外部監査の①監査テーマ ②意見

包括外部監査とは、地方自治法に基づき、「財務に関する事務の執行」や「経営に係る事業の管理」について公認会計士、弁護士などの外部の人が監査する制度です。内①今年度取り上げてほしい包括外部監査のテーマ(分野) ※昨年度のテーマは「教育に係る財務事務の執

募集
— Recruitment —

お知らせ
— Information —



ア行について」 ②外部監査に対する意見 他提出内容は包括外部監査人がテーマ選定時に参考とする **申・問** 5月1日(金)までに〒住所、氏名、意見を①、②、③が ④法務課(〒471・8501、西町3-60、☎34・6608、⑤33・2221、✉houmu@city.toyota.aichi.jp) (HP1074343)

アを推進し、全ての子どもが安心して生活し、健やかに学び育つことができる社会を実現すること **他**条文は青少年相談センター☎ **問**青少年相談センター(☎32・6595、③32・7911、✉palctoyota@city.toyota.aichi.jp)

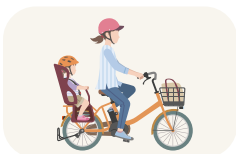
こども園等の「一時保育」利用料金が変わります
変更日 4月1日(水)から **利用料金** 1・2歳児/1時間200円 3～5歳児/1時間100円 ※別途給食・おやつ代280円が必要 **問**保育課(☎34・6809、③32・2088) (HP1074684)

光化学スモッグ発令情報の配信
光化学スモッグは春から夏にかけて発生しやすく、目がチカチカしたり、息苦しくなったりすることがあります。子どもや気管支などに疾患のある人が屋外で活動していると影響が出やすいと言われています。緊急メールとよたで「大気環境緊急情報」を選択すると発令情報が届きます。また、市Lでも配信されます。
問環境保全課(☎34・6628、③34・6684)

豊田市いじめの防止等に関する条例を施行します
時 4月1日(水) **目的** 市全体でいじめの防止等の取組

自転車の交通違反に「青切符」が導入されます

問合せ 交通安全防犯課 (☎34・6633、③32・3794)



4月1日(水)から、自転車に対する交通反則通告制度(青切符)が始まります。16歳以上の自転車利用者を対象に、113種類の反則行為に対して、車やバイクなどと同様に交通反則切符(青切符)による取り締まりが行われます。

「青切符」制度とは

交通違反をした場合の手続きを簡略化するための仕組みです。一定期間内に反則金を納めることで、刑事手続きに移行せずに処理されます。ただし、交通事故を起こした場合や重大な違反行為の場合は、これまでどおり刑事手続きにより処理されます。

主な反則行為と反則金

HP1061635



ながらスマホ	信号無視	右側通行(逆走)	一時不停止
1万2,000円	6,000円	6,000円	5,000円



必ずヘルメットを着用しましょう

県内では、令和2～6年の間に自転車乗車中の交通事故で亡くなられた人のうち、約6割が頭部に致命傷を負っています。大切な命を守るため、ヘルメットを正しく着用しましょう。

電子申請も可能な市のヘルメット購入費の補助制度があります

受付 4月1日(水)～来年3月31日(水)
※購入日から3か月以内(3月31日の方が早い場合はその日まで)に申請が必要

対象 令和8年度中に購入したもの
※18歳以下に限り2回まで。
詳細は市ホームページ

HP1042386



お知らせ

— Information —

とよたガーデニングフェスタ2026の臨時駐車場



時 5月1日(金)～3日(日)午前9時30分～午後5時 駐
 車場 3日間/西山公園、梅坪中央公園、梅坪浄水運動広
 場、医療センターF、中央家畜保健衛生所 土・日曜日
 のみ/梅坪小学校、豊田高専 日曜日のみ/地域医療セ
 ンターG、J シャトルバス期間中の午前9時30分～午
 後4時30分に運行(約15分間隔で西山公園～各駐車場～
 愛環梅坪駅～名鉄梅坪駅を周回)。公共交通機関を推奨
 他 4月30日(木)は西山公園臨時休園 問西山公園(☎31・
 2108、☎33・8718)

市戦没者春のみたま祭(追悼式)を執り行います
 時 4月18日(土)午前10時～11時30分(午前9時30分受付)
 所 福祉センター 対戦没者遺族 他 参列は平服で、当日
 会場 問 やすらぎ福祉総務課(☎34・6706、☎34・67
 55)

危険木伐採事業補助金

4月1日(水)から住宅に倒れる危険性のある立木の伐
 採費用の一部を補助します。(撤去、処分と抜根は対象外)
 補助額 伐採費用の4分の3以内(上限50万円、1,000円未
 満切捨て) 他 補助要件、申請書類など詳細は市 申・
 問 市 申・☎、☎か 森林課(〒444・2424、足
 助町宮ノ後19-5、☎62・0602、☎62・0612、
 ☎shinrin@city.toyota.aichi.jp)



合併処理浄化槽の設置費補助制度

対合併処理浄化槽への転換などを行う個人(新設は対象
 外) 補助金額(上限) 浄化槽設置費/13万2,000円～73万
 2,000円(内容により異なる) 撤去費/単独処理浄化槽

715万円、汲取り便槽12万円 配管費/33万
 円 他 詳細は市 問 下水道施設課(☎34・
 6964、☎32・3171)



県後期高齢者医療制度・協定保養所利用助成
 時 4月1日(水)～来年3月31日(水) 所 おんたけ休暇村
 セントラル・ロッジ(王滝村☎0264・48・2111)、サンヒ
 ルズ三河湾(蒲郡市☎0533・68・4696)、すいとぴあ江南
 (江南市☎0587・53・5555)、百年草(☎62・0100)、あい
 ち健康の森プラザホテル(東浦町☎0562・82・0211) 助
 成金額 1人1泊1,000円 ※全保養所合わせて年4泊まで
 利用方法 申込み時に保養所へ被保険者である旨を伝え、
 利用カード(初回利用時交付)のほか資格確認書がマイナ
 ンバーカードとマイナポータルの健康保険証情報画面
 (資格情報のお知らせも可)のいずれかを当日提示 問 県
 後期高齢者医療広域連合(☎052・955・1205)

国際・全国大会に出場する市民に活動奨励報 奨金交付制度

対令和8年度中に開催されるスポーツや文化などの国際・
 全国大会に出場する市民 出場大会/交付金額 国際大会
 /個人2万円、団体20万円 全国大会/個人6,000円、団
 体6万円 ※いずれも団体は10人以上 他 審査有り。予
 選結果などに基づかない出場、営業や専業、企業による
 活動、小中学校体育(文化的)大会選手派遣事業補助金に
 該当の場合は対象外 ※9月からはとよた地域クラブ活
 動大会選手派遣事業補助金に該当する場合は対象外 申・
 問 来年3月31日(水)までに市 申・☎、☎か 申・
 問 スポーツ振興課(〒471・8501、西町3-60、☎34・6632、
 ☎32・9779) (HP1030323)

自衛隊への情報提供を希望しない場合は除外 申出を

自衛官などの募集のため、自衛隊に対して令和8年度
 に18歳に到達する人の氏名、住所の情報を提供します。
 情報提供を希望しない人は市に申し出て下さい。
 対市に住民登録がある平成20年4月2日～平成21年4月
 1日生まれの日本人 他 詳細は市 申・問 4月1日
 (水)～6月12日(金)に市 申・☎か 庶務課(〒471・8501、
 西町3-60、☎34・6607、☎33・2221) (HP1074344)

お知らせ

— Information —



エコエコチャレンジで環境にやさしい取組を習慣づけよう!

時 4月1日(水)～11月30日(月) 対市内在住・在勤・在学のとよたSDGsポイント会員 申12月16日(水)までにとよたSDGsポイントナビ[®]か、チャレンジシートを^①か^②エコット(☎26・8068) ※チャレンジシートは各支所・交流館で配布。とよたSDGsポイントナビ[®]からダウンロード可。申込みは^③環境政策課も可 問環境政策課(☎34・6650、☎34・6759)



計画の策定・パブリックコメント結果公表

(HP1066025)

▶ **新型インフルエンザ等対策行動計画の改定**
資料閲覧感染症予防課、市政情報コーナー、各支所・出張所、各交流館、市^④ 意見募集期間 2月1日～28日 意見数 8通、8件 問感染症予防課(☎34・6180、☎34・6929)

▶ 第5次豊田市教育行政計画

資料閲覧教育政策課、市政情報コーナー、各支所・出張所、各交流館、青少年相談センター、青少年センター、市^④ 計画期間 令和8～12年度 意見募集期間 昨年7月1日～31日 提出数 187通、47件(Eモニター含む) 問教育政策課(☎34・6658、☎34・6771)

▶ 第3次豊田市文化芸術振興計画

資料閲覧文化振興課、市政情報コーナー、各支所・出張所、各交流館、市^④ 意見募集期間 昨年12月9日～1月9日 意見数 41通、48件(Eモニター含む) 他計画期間は令和8～17年度 問文化振興課(☎34・6631、☎34・6766)

▶ 第5次豊田市生涯スポーツプラン

資料閲覧スポーツ振興課、市政情報コーナー、各支所・出張所、各交流館、市^④ 意見募集期間 昨年11月21日～30日(Eモニター)、昨年12月9日～1月9日(パブリックコメント) 意見数 185通、118件 他計画期間は令和8～12年度 問スポーツ振興課(☎34・6632、☎32・9779)

豊田貞宝次世代産業地区用地造成事業に係る環境影響評価方法書縦覧

時 3月30日(月)～4月30日(木)午前9時～午後5時(閉庁日は除く) 所環境保全課^⑤ ※愛知県企業庁^⑥でも閲覧可 他説明会/4月16日(木)午後7時から逢妻交流館で開催 意見書提出/5月14日(木)までに^⑦(当日消印有効)か^⑧愛知県企業庁工務調整課 ※意見書は県企業庁^⑥からダウンロード可。縦覧期間中は縦覧場所に備え付けの意見書箱に投函可 問愛知県企業庁次世代産業用地開発課(〒460・8501、名古屋市中区三の丸三丁目1番2号、☎052・746・9349)

吉原平池地区計画の案の縦覧

時 4月7日(火)～21日(火)午前8時30分～午後5時15分

加納向井山地区計画の原案の縦覧

時 4月10日(金)～24日(金)午前8時30分～午後5時15分

加納向井山地区計画の案の縦覧

時 4月30日(木)～5月19日(火)午前8時30分～午後5時15分

《共通》所都市計画課 他市^④でも縦覧可 問都市計画課(☎34・6620、☎34・6764) (HP1005152)

太平七曲地区計画の原案の縦覧

時 4月14日(火)～28日(火)午前8時30分～午後5時15分

所市街地整備課 他市^④でも縦覧可 問市街地整備課(☎34・6675、☎34・6912)

H I V・梅毒検査(無料・匿名の血液検査)

時 5月7日(木)午後6時～7時、21日(木)午前9時30分～10時30分 所保健所 定各先着30人(要予約) 他結果は採血から約1時間後に説明有り 申・問検査日の28日前の午前9時から市^④、^⑧、^⑨、^⑩で感染症予防課(☎34・6180、☎34・6929、^⑪hokansen@city.toyota.aichi.jp) (HP1003072)

骨粗しょう症検診

時 5月12日、26日の火曜日 所豊田地域医療センター 対令和8年4月2日～令和9年4月1日に40・45・50・55・60・65・70歳の誕生日を迎える女性 内問診、骨^⑫

お知らせ — Information —

施設 — Facilities —



ア密度検査 定各先着20人 ¥500円 他検診は令和8年度中に1人1回のみ(総合がん検診には骨粗しょう症検診が含まれる) 申・問4月10日(金)午前8時30分から㊟で豊田地域医療センター(㊟34・3002、㊟33・8710)

狂犬病予防注射

狂犬病の流行を防ぎ、社会の安全を守るため、飼い主の義務として飼いイヌに1年に1回必ず予防接種させてください。

時4月1日(水)～6月30日(火) 所①集合会場(下表)
②動物病院 対生後91日以上の飼いイヌ 持ち物①実施案内書(案内書のない人は会場で用紙記入)、費用、フンの始末用具 ②病院に問合せ ¥3,500円/頭(未登録犬は別途登録手数料3,000円が必要) ※金額が異なる動物病院有り 他詳細は案内書か市㊟

4月			
日(曜日)	市の集合接種会場名	開始	終了
13日(月)	井上公園水泳場北側駐車場	13:30	15:10
16日(木)	香嵐溪多目的広場	13:30	14:15
	下山支所 西車庫前	15:20	15:35
17日(金)	高岡コミュニティセンター運動広場駐車場	13:30	15:10
20日(月)	美術館駐車場	13:30	15:15
23日(木)	小原支所駐車場	9:45	10:15
	浅野会館	11:05	11:20
	旧田口高校跡地	12:35	13:00

問市動物愛護センター(㊟42・2533、㊟80・2020)
(HP1003692)

美術館

企画展「櫃田伸也—通り過ぎた風景」



櫃田伸也《箱》2003-2019年 豊田市美術館蔵

時4月4日(土)～6月21日(日)午前10時～午後5時30分(入場は午後5時まで) ※月曜日休館(5月4日は開館)
¥当日窓口一般1,300円、高大生900円 ※オンラインチケット・団体料金(20人以上)は200円引き 他4月30日(木)、5月5日(火)は託児サービス有り ※各日2部制(午

ア前10時15分～午後1時15分、午後1時30分～4時30分)。要事前予約。詳細は美術館㊟

▶講演会「私を遊ばせると作品が生まれる—つくることの倫理」

時4月4日(土)午後2時～3時30分 所講堂 講師奥村雄樹氏(アーティスト) 定先着170人(当日㊟会場)

▶担当学芸員によるギャラリートーク

時4月18日(土)、5月2日(土)、6月14日(日)午後3時30分～4時30分 所展示室1^{ほか} 定先着30人(当日㊟会場) 他当日の企画展観覧券が必要。5月2日は桂川大氏(STUDIO大・おどり場主宰)がゲストに登場

お庭でマルシェ

時5月2日(土)、3日(日)午前10時～午後4時

《共通》問美術館(㊟34・6748、㊟36・5103)



博物館

企画展「教えて、千田先生！ とよたの城も天下の城も」

会期4月25日(土)～6月28日(日) 開館時間午前10時～午後5時30分(入場は午後5時まで) ※月曜日休館(5月4日は開館) ¥一般1,200円、高校・大学生1,000円 ※詳細や減免・割引などは博物館㊟

▶講演会「(仮)とよたの近世の城とその城下」

時6月21日(日)午後2時30分～4時 所産業文化センター 講師山村亜希氏(京都大学大学院教授) 他詳細は博物館㊟

《共通》問博物館(㊟85・0900、㊟85・0902)

中央図書館

赤ちゃんのための絵本講座

時①5月20日(水) ②21日(木) ※いずれも午前10時30分～11時30分 対保護者と①0歳児、②1歳児 定各抽選15組 申5月10日(日)までに申込



み共通事項と子の生年月日、希望コースを中央図書館㊟か㊟で同館 ※当選者のみ5月13日(水)までに㊟か㊟で連絡 問中央図書館(㊟32・0717、㊟32・4343)

施設
— Facilities —



コンサートホール・能楽堂

アミハイ・グロス ヴィオラ・リサイタル

時 5月17日(日)午後3時
開演 出演アミハイ・グロス(ヴィオラ)、津田裕也(ピアノ) 曲目シューベルト/アルペジオーネ・ソナタ イ短調 D821、



シヨスタコーヴィチ/ヴィオラ・ソナタ Op.147ほか ¥1階席3,000円、バルコニー席2,000円 ※いずれも25歳以下半額。未就学児入場不可 他市内在住・在学の小学1年生~18歳(2人まで)と保護者(1人)30組を抽選で招待(申込みは4月1日(水)~19日(日)に申込みフォーム。保護者は入場料1,500円が必要)



狂言づくし 狂言「鼻取相撲」「庵の梅」「狐塚」(和泉流)

時 5月30日(土)午後2時開演 出演佐藤友彦ほか ¥正面席5,000円、脇・中正面席4,000円(脇・中正面席25歳以下半額) 他市内在住・在学の小学1年生~18歳(2人まで)と保護者(1人)20組を抽選で招待(申込みは4月13日(月)~26日(日)に申込みフォーム。保護者は入場料2,000円が必要)



世界音楽の旅シリーズ 「トゥラン in能楽堂」

時 6月14日(日)午後3時
開演 出演TURAN(トゥラン) 曲目KaraZhorga(黒馬)/カザフの伝統舞踊、ソーラン節ほか ¥3,000円(25歳以下1,500円)



※未就学児入場不可 他市内在住・在学の小学生~18歳(2人まで)と保護者(1人)20組を抽選で招待(申込みは4月27日(月)~5月10日(日)に申込みフォーム。保護者は入場料1,500円が必要)



0さいからのパイプオルガンコンサート

時 4月25日(土)午前11時
開演 出演石川=マンジヨル優歌(パイプオルガン)、篠塚友里江(クラリネット) 曲目バーンス



タイン/ウエストサイドストーリーより アンダーソン/クラリネットキャンディほか ¥500円 ※膝上鑑賞の子もチケットが必要

《共通》間コンサートホール・能楽堂(☎35・8200、☎37・0011)

民芸館

お話し「染色家山内武志が語る芹沢銈介」

時 4月19日(日)午後1時~2時 講師山内武志氏(アトリエぬいや) 定先着50人程度(当日☎会場) 他会期中の観覧券の提示が必要。「ふたつのコレクション展」関連企画

絞り染め体験「鯉のぼり作り」

時 4月18日(土)午前10時~正午、午後1時~3時
定各抽選12人 ¥1,600円(中学生以下は1,400円) 他小学生以下は保護者同伴 申込み期限4月9日(木)



絞り染め講座(木曜日)

時 5月7日、21日、6月11日、25日、7月9日の木曜日
午前10時~正午、午後1時~3時 対全日程参加できる人 定各抽選11人 ¥6,000円 申込み期限4月14日(火)

とんぼ玉講座(土曜日)

時 5月16日、23日、6月6日、20日、7月4日、18日の土曜日
午前10時~正午、午後1時~3時 対全日程参加できる人 定各抽選12人 ¥初級5,000円、上級1万2,000円と材料費1,800円 ※ガラス棒代別途2,000~4,000円 申込み期限4月14日(火)



《共通》申・間抽選の場合は申込み期限までに民芸館☎か、申込み共通事項と参加希望時間、学年(中学生以下)を☎(1枚で2人まで)で民芸館(〒470・0331、平戸橋町波岩86-100、☎45・4039、☎46・2588)

本多記念民芸の森

森の端午3兄弟を作ろう

時 4月11日(土)から 定先着30個(無くなり次第終了) ¥250円 所・間本多記念民芸の森(☎46・0001、☎46・0043)



施設
— Facilities —



市民文化会館

篠笛ユニット結-yui- 篠笛コンサート

時 4月9日(木)午後1時～2時 間市民文化会館(☎33・7111、☎35・4801)

とよた科学体験館

街中の星見会「まちぼし」

時 4月24日(金)午後7時から ※天候不良時は中止 定先着70人(当日午後6時から整理券配布)

スターリーテラーkeisukeの星の話芸～プラネタリウムで笑いまSHOW～

時 5月30日(土)①午後2時30分～3時15分 ②午後5時～6時 対①子ども ②一般 定各先着120人 ¥500円
他当日の一般放映午後0時30分、2時30分、4時の回は休止 申 4月11日(土)午前10時からとよた科学体験館☎

アストロクラブ(天文の知識を深める)
時①初級コース/6月14日、7月19日、11月8日、来年1月10日、2月14日の日曜日午前9時30分～10時30分(7月、1月は夜間観望会) ②中級コース/6月21日、7月12日、9月13日、11月15日、来年1月24日の日曜日午前10時～正午(11月のみ夜間活動)



対①小学4～6年生 ②小学5・6年生のアストロクラブ経験者か中学生 定①抽選50人 ②抽選20人 ¥①400円 ②3,600円(教材費含む) 申 4月19日(日)午後5時までにとよた科学体験館☎

《共通》間とよた科学体験館(☎37・3007、☎37・3012)

エコット

カフェオーナーから学ぶコーヒーとフェアトレードの世界～飲みくらべ&トライフル作り～

時 5月7日(木)午前10時～正午 対成人 定先着15人 ¥500円 講師 草本亮一氏(自家焙煎珈琲MochaMocha)

はじめてのカバン型コンポスト使い方講座

時 5月10日(日)午前10時～11時 定先着20人 他子の同伴可



エコットクッキング～郷土料理の五平餅と具だくさん豚汁を作ってみよう！～

時 5月17日(日)午前10時～午後1時 対小学生以上(小学生は保護者同伴) 定先着20人 ¥700円

はじめてでも簡単!グリーンカーテンの作り方～寄せ植えのコツを学ぶ～

時 5月23日(土)午前10時～11時30分 定先着20人 ¥300円 講師 天野洋平氏(豊田ガーデン) 他子の同伴可

ダンボールコンポスト基礎講座

時 5月30日(土)午前10時～11時30分 定先着20人 他子の同伴可

ポイ捨てごみゼロ大作戦～とよたの街をきれいにしよう～鴛鴨町編

時 5月31日(日)午前10時～11時30分 集合場所 鴛鴨区民会館 定先着30人 他子の同伴可



《共通》申・間 4月5日

(日)午前10時から ☎でエコット(☎26・8058、☎26・8068)

自然観察の森

あべまきの会と森あるき(ガイドウォーク)

時 4月の毎週水曜日、18日(土)午前10時～正午 ※雨天中止 他小学4年生以下保護者同伴 申 当日 ☎ネイチャーセンター

森のおはなしさんぽ会 絵本の読み聞かせと散策・工作

時 5月2日(土)午後2時～3時30分 対親子 定先着20人

森あそび 水辺でガサガサ(生き物観察)

時 5月3日(日)午前10時～正午 対親子 定先着30人 ¥100円

早朝にのんびり野鳥の歌声を聴こう

時 5月4日(月)午前5時～7時 ※雨天中止 定先着20人 ¥100円 他小学4年生以下保護者同伴

はじめてのもりさんぽ(春編)

時 4月25日(土)、5月4日(月)午前10時～11時 ※雨天中止 対未就学児と親 定各先着20人 ¥各100円



《共通》申先着の場合は4月5日(日)午前9時から申込

施設
— Facilities —

催し
— Event —



アミフォーム 間自然観察の森 (☎88・1310、
☎88・1311)



ア79779)



HP1073994

総合野外センター

キャンプスタッフトレーニングキャンプ(実技講習)
時①5月10日(日)午前10時～午後3時 ②7月11日(土)
午前10時～12日(日)午後3時 対大学・短期大学・各種
専門学校生 定各先着40人 ¥①700円 ②2,500円 他
希望者は総合野外センターのボランティアスタッフとし
て登録可 申①4月19日(日)、②6月21日(日)午後3時
までに総合野外センター☎

家族でお泊りキャンプ

時5月16日(土)午後1時～17日(日)正午 対市内在住・
在勤・在学で、29歳以下を含む家族 定抽選5家族 他
宿泊は自然の家。まき・炭などの販売、飯ごう・鉄板な
どの無料貸出し、オプションでアスレチックツアー有り。
アルコール飲料の持込み、喫煙、ペット同伴は不可 申
4月25日(土)までに総合野外センター☎

家族で日帰りアスレチック

時5月17日(日)午前10時～正午 対市内在住・在勤・在
学で、29歳以下を含む家族 定抽選20家族 申4月25日
(土)までに総合野外センター☎

《共通》間総合野外センター(☎58・1388、☎58・1349)

豊田スタジアム

**明治安田J1百年構想リーグ 地域リーグラ
ウンド 名古屋グランパスvsセレッソ大阪**

時4月4日(土)午後3時

**N T T ジャパンラグビーリーグワン2025-26
トヨタヴェルブリッツvsコベルコ神戸スチ
ーラーズ**

時4月18日(土)午後2時30分

《共通》休業日全館/4月28日(火) スポーツプラザ/4
月4日(土)、18日(土)、28日(火) ※最新の情報は豊田
スタジアム☎ 間豊田スタジアム (☎87・5200、☎87・
5201)

催し

“さくら舞う”とよた春風シャトル (桜鑑賞ス
ポットを結ぶ無料運行巡回バス)

時4月4日(土)、5日(日)午前10時～午後6時(双方向
運行。1時間に2本程度) 所駐車場/勤八グランド臨
時駐車場[※] 運行スポット/平戸橋公園、鞍ヶ池公園、
水源公園[※] 間観光誘客推進課 (☎34・6758、☎32・ア

催し

森林入門セミナー (森のしくみや不思議、管
理のあり方)

時5月10日、24日、6月
7日の日曜日午前9時30
分～午後3時30分 所旭
高原元気村^{ほか} 定抽選30
人



ゆっくり森の樹木入門 (異なる3種の森を訪ねる)

時5月21日、6月4日、11日の木曜日午前9時30分～午
後3時30分 所木瀬市有林^{ほか} 定抽選20人
《共通》¥3,000円 申4月30日(木)までに豊田
市・森の総合サイト「Tomori」 間森林課
(☎62・0602、☎62・0612)



ホームページ

催し

小倉百人一首競技かるた全日本選手権大会

時4月26日(日)午前11時
15分～午後7時10分 所
名鉄トヨタホテル



とよたかるフェス2026 (上記大会の解説付き
パブリックビューイング)

時4月26日(日)午前10時～午後4時 所GAZA専門店街
セントラルコート 定各回先着70人 (パブリックビュー
イングは大会1～4回戦で実施。「ちはやふる」のグッズ
配布有り) 他受付は午前10時から(1回戦)、午前11時
15分から(2回戦)、午後1時から(3回戦)、午後2時40
分から(4回戦)。グッズ販売、坊主めぐり体験ブースな
ど有り

豊田芸術選奨受賞記念 長谷法寿展覧会

時5月1日(金)～7日(木)午前10時～午後5時 所市民
文化会館 他佛師長谷法寿氏の作品展示。5月3日(日)
午後2時から講演会を開催
《共通》間文化振興財団 (☎31・8804、☎35・4801、☎
toyo-cul@city.toyota.aichi.jp)

🎵 **催し**
— Event —



田植え体験会

時 5月2日(土)午後1時～3時 所 高岡農村環境改善センター 定抽選30人 他 田植えができる服装で参加。品種はコシヒカリ 申・問 4月22日



(水)までに申込み共通事項と参加人数を㊦(1家族1枚)で高岡農村環境改善センター(〒473・0933、高岡町長根17、☎52・9931、📠52・9932)



**春まき種子配布「ヒマワリの花」咲かせよう！
キャンペーン**

時 4月15日(水)から 所 市役所、支所、出張所、交流館、西部コミュニティセンター、鞍ヶ池公園、西山公園 配布種子ヒマワリ ※無くなり次第終了



参加方法 開花したヒマワリを撮影し㊦で西山公園 ※投稿方法は種子の袋にも記載

花と緑の相談 (草花の管理、庭づくり、病害虫防除、庭木)

時 火・金・日曜日午前9時～正午、午後1時～4時 所 西山公園 他㊦・㊧による相談も可

《共通》問 西山公園 (☎31・2108、📠33・8718、
📧nishiyama-kouen@city.toyota.aichi.jp)



ホームページ



スタンプ教室(前期)

▶ **東山教室**

時 5月8日～6月26日の毎週金曜日午後6時～7時30分 所 東山体育センター 定先着40人 申・問 4月4日(土)～5月2日(土)に㊦で美里スポーツクラブ (☎87・1226、📧satoko_takaki@misato-sportsclub.jp) ※月曜日を除く



申込み

▶ **上郷教室**

時 5月8日～6月26日の毎週金曜日午後6時30分～8時 所 柳川瀬公園体育館 定先着40人 申・問 4月4日(土)～5月2日(土)に㊦、㊧か㊨かみごうスポーツクラブ (☎21・2070、📧ksc-toiwase@hm.aitai.ne.jp) ※月曜日を除く



申込み

▶ **猿投教室**

時 5月15日～7月3日の毎週金曜日午後6時～7時30分 所 猿投コミュニティセンター 定抽選60人 申 4月8日(水)～4月20日(月)に申込みフォーム 問い さとスポーツクラブ (☎44・0050、📧isatospc@yahoo.co.jp) ※月曜日を除く



申込み

▶ **豊田教室**

時 5月26日～7月14日の毎週火曜日午後6時～7時30分 所 西部体育館カスカイホール豊田 定先着50人 申 4月4日(土)～5月12日(火)に申込みフォーム 問 朝日丘コミュニティクラブ (☎32・7812、
📧aspc7812@hm9.aitai.ne.jp)



申込み

《共通》対市内在住の小学1～4年生 ¥5,600円 他複数教室の申込不可。㊦で申込みは本文に①参加者氏名(ふりがな)、②学校名、③学年、④住所、⑤電話番号、⑥保護者氏名を記入 (HP1058162)



市スポーツ協会から

▶ **市民総体バドミントン競技**

時 5月10日(日)午前9時～午後9時 申 4月24日(金)午後8時までに市バドミントン協会㊦ (HP1022650)

▶ **市民総体テニス競技(ダブルス)**

時 5月17日、24日の日曜日午前9時30分から 申 4月12日(日)までに市テニス協会㊦ (HP1022650)

▶ **市民総体ソフトボール競技(一般の部)**

時 6月7日、14日、7月5日の日曜日午前9時～午後4時30分 申 4月15日(水)午後8時までにスカイホール豊田 (HP1022650)

▶ **バドミントン指導講習会**

時 4月4日(土)午後1時～5時 所 松平体育館 対市内在住・在勤・在学の人 ¥500円 申 当日参加費を添えて㊦会場

▶ **早朝太極拳**

時 4月25日(土)午前7時～8時 所 スカイホール豊田 対市内在住・在勤・在学の人 他 当日開催の問合せは午前6時以降に㊦で市太極拳気功協会(新保^{しんぼ}☎28・4132)

▶ **春季マレットゴルフ教室**

時 5月7日～6月4日の毎週木曜日午前8時30分～11時40分 所 高岡公園体育館、柳川瀬公園、河合池運動広場、運動公園の各マレットゴルフ場 対マレットゴルフ未経験者と初心者 ¥1,500円(当日会場で徴収) 申 4月25日(土)午後5時までに㊦各会場

🎵 **催し**
— Event —



▶ **アーチェリー教室**

時 5月9日～6月6日の毎週土曜日午前10時～正午 所 運動公園 対市内在住・在勤・在学の小学5年生以上
定抽選15人 ¥3,000円(当日会場で徴収) 申 4月22日(水)午後3時までに市アーチェリー協会㊤



▶ **春季ジュニアソフトテニス教室**

時 5月9日～6月13日の毎週土曜日午前10時～正午 ※ 予備日は6月20日以降の土曜日 所 毘森公園 対市内在住の小学3年～中学2年生 定先着30人 ¥3,000円(当日会場で徴収) 申 4月5日(日)午前9時から㊤スカイホール豊田

▶ **柔道教室**

時 5月16日～11月28日の毎週水・土曜日①午後6時～7時30分 ②午後7時30分～8時45分 所 スカイホール豊田、地域文化広場、高岡中学校 対市内在住・在勤・在学の①小学生、②中学生以上 ¥8,500円 申 4月15日(水)午後8時までに参加費を添えて㊤スカイホール豊田

▶ **新緑ハイキング**

時 5月17日(日)午前6時30分～午後6時30分 所 上高地(集合は運動公園) 対小学生以上(小学生は保護者同伴) 定先着49人 ¥9,000円(振込支払い) 申 4月6日(月)午前9時30分から㊤で中央トラベル(㊤28・1288)

🎵 ▶ **春期シニア健幸教室** (ストレッチ、ウォーキング、筋力トレーニング^{ほか})

時 5月13日～7月15日の毎週水曜日午前9時30分～11時、午後1時30分～3時 所 運動公園^{ほか} 対市内在住・在勤の60歳以上 定各先着80人 ¥4,000円 ※初回徴収 申 4月7日(火)午前9時から㊤スカイホール豊田
《共通》問スカイホール豊田(㊤31・0451、㊤35・4773)

🎵 **喜楽亭端午茶会**

時 5月3日(日)午前10時～午後3時 所 喜楽亭 定先着100人(当日㊤会場) ¥400円 問 産業文化センター(㊤33・1531、㊤33・1535)



🎵 **戦没者遺族連合会平和をかたりつぐ事業 講演落語「特攻セズ」**

時 5月8日(金)午後1時～2時 ※午後0時30分開場 所 スカイホール豊田 出演 桂竹丸 定先着50人(当日㊤会場) 他太平洋戦争で特攻作戦に異を唱えた美濃部正氏(旧高岡村出身)を描いた作品 問 やすらぎ福祉総務課(㊤34・6706、㊤34・6755) (HP1074345)

🎵 ▶ **「ずっと元気!プロジェクト」 5周年感謝祭 春の元気フェスタ**

時 4月25日(土)午前9時30分～午後3時 所 スカイホール豊田 対市内在住の65歳以上と家族 他特設ステージ「笑っていつまでも元気にお笑い健康道場」、豊田加茂医師会会長加藤真二氏による講演会、お笑いコンビ・レギュラーによる「レギュラーの健康のための介護予防の話」など有り 問 Next Riseソーシャルインパクト推進機構(㊤03・5532・3570)



🎵 **あすけやしきのゴールデンウィーク** (遊び道具の竹かつぽん作り・紙すき職人のほかぎ作りなど)

時 4月25日(土)～5月6日(水)午前9時～午後4時 他期間中は高校生以下入館無料。4月26日(日)、27日(月)は開館記念日のため全員入館料無料



あすけルネッサンス わかばクラフト市

時 5月3日(日)～5日(火)午前9時～午後4時 他受付前広場でクラフト作家が作品を展示・販売。手作りの体験も有り
《共通》所・問 三州足助屋敷(㊤62・1188、㊤62・1782)

🎵 **新緑詣**(風車で御祈願)

時 4月18日(土)～5月10日(日)午前9時～午後4時 所 香積寺(足助町)
鳩の市(新緑マルシェ)
時 4月18日(土)～19日(日)午前10時～午後4時 所 香嵐渓広場

🎵 **催し**
— Event —

新緑あすけルネッサンス (魚のつかみどり、わかばクラフト市、テイクアウトグルメなど)

時 5月3日(日)～5日(火)午前9時～午後4時
所 香嵐溪一帯 他わかばクラフト市に関する問合せは三州足助屋敷(☎62・1188)



《共通》問三州足助公社 (☎61・2300、☎62・1808、✉sasnhusuke@asuke.aitai.ne.jp)

🎵 **足助春まつり(重範祭)**

時 試楽/4月11日(土)午後1時30分～6時、本楽/12日(日)午前6時30分～午後7時
所 足助神社、足助の町並み 問 足助観光協会(☎62・1272、☎62・0424、✉kankou@asuke.info)



🎵 **企画展「紙屋鈴木家の端午の節句」**

時 4月17日(金)～5月10日(日)午前10時～午後4時
所 旧鈴木家住宅 問 足助分室(☎62・0609、☎62・0606)



🎵 **ふるさとふれあいアドベンチャー「歩かまい稲武」**

時 5月17日(日)午前10時～午後2時30分
所 稲武地区中心部 対市内在住・在勤・在学の人 ¥小学生以上1,000円(保険料、500円クーポン付き) 他



スタンプラリー抽選会、ガイド付きコースなど有り。市内各所から送迎バス有り。詳細は市☎ 申・問 5月1日(金)までに申込みフォーム、✉、☎、☎か☎稲武商工会(〒441・2513、稲武町竹ノ下1-1、☎82・2640、☎82・3063、✉info@inabu.or.jp) ※申込書は市☎からダウンロード(HP1023553)



🎵 **草木染め「杉のチップで茶色っぽい赤に染めよう！」**
時 4月29日(水)午前10時～午後3時頃 定先着15人 持ち物 ゴム手袋など ¥3,000円(布は持ち込みか別途購入)

桜ざんまい! 桜アロマと桜の花の塩漬けを作ろう
時 4月18日(土) ※開花状況によっては25日(土)に延期
定先着15人 ¥2,200円

そば打ち体験

時 4月26日(日)午前11時～午後2時 定先着11人 ¥3,000円と保険料100円

山里からのおくりもの「自然素材の手作り作品展」

時 4月29日(水)～5月17日(日)
わくわく石窯ピザ体験「地元の山菜でピザを焼いて食べよう！」

時 5月2日(土)、3日(日)午前11時～午後1時
定 各日先着11人 ¥2,200円と保険料100円



《共通》申・問先着の場合は4月5日(日)午前9時から☎でどんぐり工房(☎83・3838、☎82・3777)

🎵 **春の昆虫をさがそう(昆虫採集)**

時 5月10日(日)午前10時～11時30分
所 旭高原元気村 定 抽選7組(30人程度) ¥3歳以上1人600円 他 外部講師による昆虫の説明有り 申 4月13日(月)までに申込みフォーム ※当選者には4月末までに☎で連絡 問 旭高原元気村(☎68・2755、☎68・2810)



🎵 **春のYAKATAまつり2026** (ラジコン体験・ミニ電車運転会、おかしすくい、キッチンカーなど)
時 4月29日(水)午前10時～午後3時 対ラジコン体験のうち一部は小学4年生以上 他ラジコン・ミニ電車の申込み可 ¥1回100円(一部無料有り)

🎵 **催し**
— Event —



キッズコーディネーション (運動神経を高めるトレーニング)

時 毎月第1～4金曜日 午後4時～4時50分 対 年中～年長 定 先着15人
 ¥2,800円 申 4月10日(金) 午前9時から㊤か㊦
 藤岡ふれあいの館



《共通》間 藤岡ふれあいの館 (㊤75・2105、㊦75・2106)

🎵

けやき茶房

時 5月2日(土)、3日(日)、23日(土)、24日(日) 午前10時～午後3時 呈 茶料350円 申 当日午前10時から受付で参加券を販売 ※予定を中止・変更する場合有り

ものづくりひろば(紙工作)

時 5月の毎週土・日曜日 午前11時～午後0時30分、午後1時～2時30分 対 小学生以下(未就学児は保護者同伴) 定 各先着20人 ¥1回200円 申 当日午前9時30分から受付で参加券を販売

フラワーアレンジメント教室 (ヨーロピアンスタイル)

時 4月30日、5月7日、21日の木曜日 午前10時～11時 定 各先着20人 ¥1回3,000円 申 4月9日(木) 午前10時から参加費を添えて㊤同広場

陶芸教室

時 5月9日(土)、10日(日)、23日(土) 午前9時30分～正午 定 先着20人 ¥3,500円 他 親子で参加も可 申 4月11日(土) 午前10時から参加費を添えて㊤同広場

おとなのコーラス教室

時 5月12日、26日の火曜日 午前9時30分～11時 対 20歳以上 定 各先着30人 ¥1回700円 申 4月14日(火) 午前10時から㊤同広場

こども茶華道教室

時 5月～10月の毎月第3土曜日 午前10時～正午 ※8月は休み 対 小学3年～中学生 定 先着25人 ¥5,000円 申 4月17日(金) 午前10時から参加費を添えて㊤同広場

👶 **ベビースキンシップ&ヨガ教室**

時 5月20日(水) 午前9時50分～11時 対 2か月半～1歳の子と保護者 定 先着20組 ¥900円 申 4月15日(水) 午前11時から㊤で同広場

《共通》所・間 地域文化広場 (㊤53・0671、㊦53・5086、chibun@homex-co.com)

🎵

バードウォッチングを楽しむ～ASUKEネイチャーウォーク～

時 4月26日(日) 午前7時30分～9時30分 所 香嵐溪・飯盛山周辺 定 先着12人 他 小学生以下は保護者同伴。双眼鏡借用可。雨天時は座学 申・間 4



月12日(日) 午前10時から㊤か㊦足助交流館 (㊤62・1251、㊦62・1252)

🎵

バレトン教室

時 5月～6月の木曜日 午後1時～1時50分 対 成人女性 定 先着25人 ¥6,400円 申込み開始日 4月9日(木)

ズンバ®木曜教室

時 5月～6月の木曜日 午後2時～2時50分 対 成人 定 先着25人 ¥6,400円 申込み開始日 4月9日(木)

👶 **ハグヨガ®教室**

時 4月22日、5月13日、27日、6月10日の水曜日 午前10時～11時 対 3か月～1歳の子と親 定 先着15組 ¥3,000円 申込み開始日 4月5日(日)

👶 **おはなしひろば**(絵本とエプロンシアター)

時 4月28日(火) 午前10時15分～10時45分 対 乳幼児と保護者

《共通》所 高橋コミュニティセンター 申・間 先着の場合 申込み開始日 午前9時から㊤か㊦高橋コミュニティセンター (㊤80・4729、㊦80・0068)

🎵

高岡茶席 抹茶の会

時 4月26日(日) 午前10時～午後1時 所 六鹿会館 ¥500円

👶 **えほんくらぶ「るりいろ」**(絵本読み聞かせ会)

時 4月17日(金) 午前10時～10時30分 所 高岡コミュニティセンター 対 未就学児と保護者

《共通》間 高岡コミュニティセンター (㊤53・7771、㊦53・7782)

🎵 **催し**
— Event —

🎵 **エンジョイピラティス**

時 4月16日～6月11日の毎週木曜日午後1時15分～2時15分 ※4月30日は休み 定先着25人 ¥6,400円 申込み開始日 4月7日(火)

🎵 **リラックスヨガ**

時 5月20日～6月10日の毎週水曜日午前10時30分～正午 定先着15人 ¥2,800円 申込み開始日 4月21日(火)

👤 **ベビー&ママヨガ教室**

時 4月17日～5月29日の毎週金曜日午前9時30分～10時20分 ※5月1日は休み 対1か月半～12か月頃の子と母親 定先着15組 ¥4,800円 申込み開始日 4月7日(火)

《共通》所 猿投棒の手ふれあい広場 申・問 申込み開始日 午前9時から ㊟ 猿投棒の手ふれあい広場 (㊟45・7288、㊟45・7290)

🎵 **保護犬・猫の譲渡会**

時 4月19日、26日の日曜日 午前10時～午後3時
所・問 養護老人ホーム若草苑 (㊟32・0982、㊟35・4510、㊟douen-wa@douen.or.jp)



🎵 **ニューヨークの“リアル”知ってる？キムさんのNY紹介**

時 4月19日(日)午後1時30分～3時 所 産業文化センター 定先着50人 申 4月5日(日)午前10時から申込みフォーム 問 T I A (㊟33・5931、㊟33・5950)



🎵 **豊田市民の探鳥会(バードウォッチング)**

時 4月19日(日)午前9時～正午 ※雨天中止 所 前田公園(集合は駐車場) 対小学生以上 ¥100円 他 双眼鏡があれば持参。オリジナル野鳥カードプレゼント 問 豊田野鳥友の会 (㊟58・1039)



🎵 **ネイチャーゲームとお花見♪**

時 4月12日(日)午前9時30分～正午 所 鞍ヶ池公園 ¥200円(16歳以上300円) 他 服装は長袖、長ズボン、帽子。飲み物持参 申 当日午前9時～



9時30分に㊟鞍ヶ池公園植物園前 問 とよたネイチャーゲームの会 (㊟53・4335、㊟toyotanaturegame@gmail.com)

👤 **ちびっこワンダーランド! おたまじゃくしにタッチ**

時 5月13日(水)午後0時30分～2時 所 トヨタの森 対 未就学児を含む家族(小学生不可) 定抽選20人 申・問 4月22日(水)までに申込み共通事項と年齢を㊟でトヨタの森 (㊟58・2736、㊟58・2855、㊟event@toyotanomori.jp)



🎵 **市民俳句会月例会**

時 4月19日(日)午後1時～4時 ※受付は午後0時40分から 所 朝日丘交流館 ¥500円 他 当季雑詠二句持参 問 豊田市民俳句会 (㊟21・1622)

🎵 **市民デッサン会(裸婦)**

時 4月19日(日)午前10時～正午 所 市民文化会館 ¥1,000円 問 豊田美術連盟(吉岡) (㊟090・1860・5963)

🎵 **包丁とき**

時 4月20日(月)午前9時～正午 所 ふれあいの家 ¥1本600円から 他 引渡しは当日午後以降(依頼が多い場合は翌日以降)。刃物の状態によってはお断りする場合有り。セラミック包丁不可。ハサミ・鎌類は受付可 問 シルバー人材センター (㊟31・1007、㊟34・3238、㊟toyota@sjc.ne.jp)

🎵 **催し**
— Event —



市民活動団体から

▶第30周年記念愛石クラブとよた展示会

時 4月4日(土)午前9時
～午後4時、5日(日)午
前9時～午後3時 所産
業文化センター喜楽亭
問 愛石クラブとよた(田
辺☎090・8733・6248、☓
tanabe_fp_sodan@ymail.ne.jp)



▶生きづらさを抱えた方の居場所「寄っといDAY」

時 4月8日(水)午前11時～午後8時30分、9日(木)午前
11時～午後5時30分 所とよた市民活動セン
ター 問 ゆめばレット(小林☎090・4466・68
00、☓yumepa_tet@yahoo.co.jp)



▶話せば楽になる処「傾聴カフェ」

時 4月16日(木)午前10時～正午 所 福祉センター ¥
1人100円 問 じっくり傾聴チーム(樋渡☎090・5607・
0315、☓narita2323@hotmail.co.jp)

▶がんに罹患した人やその家族の相談支援

時 4月17日(金)午前11時～午後2時 所とよた市民活動
センター 問 がんのピアサポート楽みかわ
(川田☎090・9225・4141、☓peermikawa@
hotmail.co.jp)



▶2026年春・夏野菜の育て方

時 4月19日(日)午後1時30分～4時30分 所とよた市民
活動センター 定 先着40人 ¥1人500円 申・問 4月6
日(月)午前9時から☎、☎か☎で高橋アスパの会(鈴木
☎80・3693、☎80・3693、☓sigetugu@hm4.aitai.ne.jp)

▶豊田市郷土史研究会総会記念講演「足助の
記憶、とよたのまなざし」

時 4月26日(日)午後2時
30分～4時 所とよた市
民活動センター 問 豊田
市郷土史研究会(皆本☎
090・9196・2442、☓
4612minamoto@gmail.
com)



👤▶0歳からのリトミック！親子で体験してみよう！！

時 4月16日(木)①午前10
時20分～11時 ②午前11
時20分～正午 所とよた
市民活動センター 対①
0歳からよちよち歩きま
での子と親 ②しっかり
歩ける子と親 定 各先着15組 ¥800円 申・問 4月5日
(日)午前9時からエンジェルkids予約☎か
☓でエンジェルkids(竹口☎090・9206・3914、
☓rito_piano@yahoo.co.jp)



👤▶たまカフェ「森のようちえんってなあに？
森のたまごの場合」

時 5月23日(土)午前10時
～正午 所 自然観察の森
対 未就学児と保護者 定
先着10組 申・問 4月5
日(日)午前10時から野外
保育とよた森のたまご☎か☓で野外保育とよ
た森のたまご(遊佐☎080・5122・1052、☓
morinotamago2010@yahoo.co.jp)



👤▶親子で一緒に手遊び、絵本、工作で楽しも
う！親子リズムあそび

時 6月3日(水)午前10時
30分～11時30分 所とよ
た市民活動センター 対
2か月～3歳の子と保護
者 定 先着20組 ¥500
円 申・問 4月5日(日)
からまなび☎か☓で親子コミュケの会(中
西☎070・5258・9727、☓oyacomyu@gmail.
com)



👤▶健康ミュージックサロン

時 ①歌声ひろば/4月6
日(月)、24日(金)午前10
時45分～正午 ②すまい
るリズムステップ/4月
26日(日)午前10時45分～
11時45分 所とよた市民
活動センター 対 おおむね60歳以上の人 定 各日先着30
人 ¥1回1,000円 申・問 4月5日(日)午前9時から☎
か☓でとよたMケアの会(秋山☎090・4250・
1905、☓aki-yama@pk9.so-net.ne.jp)



学び
— Study —

オンラインで学ぶ離乳食教室 (Zoom開催)

時 4月22日(水)午前10時～11時 対市内在住の生後9か月～12か月児の保護者 定15人程度 申 4月15日(水)までに申込みフォーム 問健康づくり応援課 (☎34・6627、☎34・6186) (HP1072039)



申込み

“ひと息”時間 しゃべりっぽ

時 4月18日(土)午後1時30分～3時30分 所青少年センター 対悩みを抱えるこども・若者がいる家族 定先着20人 申・問 4月7日(火)午前9時からRePPO☎か☎でRePPO(☎33・1533)



LINE

ふれあい子育て教室

時 4月27日(月)午前10時～11時 対令和7年4月～6月生まれの子と親 定先着40組 申 4月7日(火)午前9時から市☎ (HP1037601)

パパと一緒に楽しむベビー教室

時 5月16日(土)午前10時～11時40分 対令和8年2月～令和8年3月生まれの子と父親 定先着20組 持ち物ミルクやおむつなどの必要な物、飲み物、フェイスタオル ※服装は動きやすい服装 申 4月14日(火)午前9時から市☎ (HP1058163)

《共通》所保健センター 問おやか応援課 (☎34・6636、☎32・2098)

高校生ボランティアスクール

時 5月24日～来年3月6日の土・日曜日、祝日、夏休み・冬休み 所青少年センター☎か 対市内在住・在学の高校生 定選考110人 他学校推薦の申込みがある高校は学校推薦のみ 申・問 5月7日(木)までに☎青少年センター(☎32・6296、☎32・6298) ※受講申込書、受講承諾書は青少年センターで配布。青少年センター☎でダウンロード可



ホームページ

障がい者教養・スポーツ教室

時 4月～来年3月 対市内在住・在勤・在学の障がい者 教室教養/絵画、習字、手芸、パソコン、華道、手編み、点字、オカリーナ、バルーン、絵本の読み聞かせ スポーツ/カローリング、日本おどり、ダンス、健康リズム

アム体操、サウンドテーブルテニス、水中運動、ダーツ、室内スポーツ、自立支援、軽スポーツ、フライングディスク・ダーツ、グラウンドゴルフ、ポッチャ 他日時・場所などは市☎。材料費は自己負担 申・問 随時☎か☎で身障協会 (☎31・2941、☎33・0114、☎toyotasisinsyokyokai@hm.aitai.ne.jp) (HP1021207)

イタコト展と介護・福祉・終活展(「心のこり」の展示、遺書動画放映、セミナー、相談ブース、特別講演会)

時 4月18日(土)午前11時～午後5時、19日(日)午前10時～午後4時 所福祉センター 講師田村淳氏(itakoto創業者) 定抽選500人 他特別講演



会の申込みは4月3日(金)～10日(金)に申込みフォーム 問福祉専門職自主グループクイナライフ(櫻井☎090・8469・8809)



申込み

権利擁護支援推進シンポジウムとよた市民後見人養成講座事前説明会(意思決定支援など)

時 5月23日(土)午後1時30分～4時30分 所福祉センター 定先着500人 他☎か☎の件名は「シンポジウム参加申込み」と記入 申・問 4月7日(火)午前9時から市成年後見支援センター☎、☎、☎か☎で社会福祉協議会(☎63・5566、☎33・2346、☎s-shien@toyota-shakyo.jp)

不動産鑑定士による不動産の無料相談会

時 4月11日(土)午前10時～午後4時 所福祉センター 問県不動産鑑定士協会(☎052・241・6636)

空き家・相続に関する無料相談会

時 4月15日(水)午後1時10分～4時 申込み期限 4月14日(火)





行政書士による無料相談会

時 4月25日(土)午前10時10分～午後0時45分 申込み期限 4月24日(金)

《共通》所とよた市民活動センター 申・問申込み期限までに㊟か㊞であいち空き家修活相談センタートヨタリジェ(㊟050・3551・8611、㊞info@as-toyota.com)

ワード応用講座

時 5月13日～5月27日の毎週水曜日午前9時15分～正午 ¥6,000円

《共通》所ふれあいの家 対市内在住・在勤の人 定先着12人 他貸出用パソコンを使用する場合は別途借用料 申・問 4月6日(月)午前9時から㊟でシルバー人材センター(㊟31・1007、㊞34・3238、㊞toyota@sjc.ne.jp)

学ぼう応急手当

▶普通救命講習Ⅰ

時①5月17日(日) ②6月17日(水) ※いずれも午前9時～正午 所消防本部 定先着40人 申



①4月5日(日)～30日(木)、②4月5日(日)～5月15日(金)に申込みフォーム

▶上級救命講習

時 5月30日(土)午前8時30分～午後5時30分 所北消防署 定先着先着20人 申込み期間 4月5日(日)～30日(木)に申込みフォーム

▶応急手当普及員再講習

時 6月19日(金)午前9時～正午 所消防本部 定先着30人 申 4月5日(日)～5月15日(金)に申込みフォーム

▶普通救命講習Ⅲ

時 6月27日(土)午前9時～正午 所消防本部 定先着40人 申 4月5日(日)～5月15日(金)に申込みフォーム

《共通》問消防本部救急課(㊟35・9772、㊞35・9729) (HP1028225)



イヌのしつけ方教室

時講義/5月9日(土)午前9時30分～午後11時30分 実技/5月16日(土)午前9時30分～午後0時40分 対両日参加できる人。イヌは健康で狂犬病



予防注射・各種伝染病予防ワクチン接種済みで市に登録があること 定抽選15組(1組3人まで) 申 4月12日(日)までに申込み共通事項とイヌの種類・名前・登録鑑札番号・令和7年度か8年度の狂犬病予防注射済票番号・各種伝染病予防ワクチンの最終接種日を申込みフォーム、㊟、㊞か㊞市動物愛護センター



老犬セミナー「老犬の飼い方と介護の仕方」

時 5月23日(土)午後1時30分～3時30分 対イヌを飼養している市民 ※イヌの同伴不可 定抽選15組 申 4月15日(水)までに申込みフォーム、㊟、㊞か㊞同センター 《共通》所・問市動物愛護センター(〒471・0002、矢並町法沢715-4、㊟42・2533、㊞80・2020、㊞doubutsu-aigo@city.toyota.aichi.jp)



初心者OK! パソコン入門講座

時 5月の毎週木曜日午前9時15分～正午 ¥7,000円



よくわかるエクセル基礎講座

時 5月11日～6月15日の毎週月曜日午後1時15分～4時 ¥1万2,310円

スマホレベルアップ講座

時 5月12日、19日の火曜日午後1時～3時 ¥3,500円

中国哲学のワークショップ「孫子」

時 4月18日(土)午前9時30分～11時30分 所高岡コミュニティセンター 定先着50人 ¥500円 申・問 4月5日(日)午前9時から㊟、㊞、㊞か㊞高岡コミュニティセンター(㊟53・7771、㊞53・7782、㊞info@takaoka-cc.com)



100年元気ミニトレ

— Mini Workout —

Theme

腰痛予防の体操

背中動く範囲を広げ、柔軟性を保つことで、腰への負担を減らしましょう。



今回のモデル
谷中 樹平選手

今回からWE LOVE とよたスペシャルサポーターのトヨタヴェルブリッツの選手に、モデルとして登場してもらいます！

work

01



体側のストレッチ

基本姿勢

椅子から落ちないように深く腰掛けます。両手を上にあげて、左手で右手首を持ちます。

体側を伸ばす

左手で右腕を引くように左側へ倒し、腰から脇の伸びを感じながらゆっくり15数えます。反対側も同様に。

●監修/豊田市療法士会 協力/トヨタヴェルブリッツ 問合せ/健康づくり応援課(☎34・6627、FAX34・6186)

work

02



背中ストレッチ

背中を伸ばす

両手を組んで前方に伸ばし、お腹を見るようにして背中を丸めます。背中の伸びを感じながら、ゆっくり15数えます。

上から見た様子



とよたキッズのここ!

— Kid-friendly Spots —

加茂川公園の遊具



ここがスキ!

りほ
里歩さん &
りんのすけくん



以前から複合遊具が気になっていて、今回初めて遊びに来ました。滑り台やブランコが特に気に入りのようでした。駐車場が広いのもありがたいです。

高橋コミュニティセンターに近接する公園です。滑り台やアスレチックのある複合遊具が目玉で、ブランコや鉄棒でも遊べます。

- 所在地 東山町3-1
- 電話番号 80・4729(高橋コミュニティセンター)
- 駐車場 有(120台。高橋コミュニティセンターと共用)

映像はこちら▶



こちらもCheck



子育て支援施設のイベント情報

施設ごとに様々なイベントや育児相談などを開催しています。詳細は市HP

イベントの抽選申込みは
4月2日(木)9時~3日(金)17時
※LINE申込可 HP1064329





今月のおすすめMENU

和三盆ブルドネージュ

材料 30個分

米粉	115g
きび砂糖	25g
アーモンドパウダー	13g
塩	ひとつまみ
米油	50g
和三盆糖	適量

- 1 Aの材料をボウルに入れて泡立て器で混ぜ合わせる
- 2 1に米油を加えて混ぜ、まとまってきたら手でこねる
- 3 オーブンを160度に予熱する
- 4 2を2センチ程大ほどに丸め、天板に並べる
- 5 160度に予熱したオーブンで10分焼き、裏返して3分ほど焼く
- 6 焼き上がり後、冷ましたら和三盆糖をまぶして完成

【POINT】

生地を丸める際、指に少し力を入れ固めることを意識すると、形が整いやすいです。また、米粉5gをきな粉や抹茶で代用することで、違った味わいを楽しむこともできます。

今月のシェフ



グルテンフリーのお菓子 ITTEN

かわむら ひとみ
川村 瞳 さん

住所: 喜多町5丁目2-14

TEL: 41-3703

営業時間: 午前10時~午後4時30分

定休日: 不定休※年末年始・夏季など



今月の旬食材



米粉

豊田市は県内1位の生産量を誇るお米の産地。学校給食でも豊田市産の米粉を使ったナンやパンが親しまれています。豊田市産の米粉はJAあいち豊田産直プラザや市内のスーパーなどでも販売されています。

Instagram
【とよた農産物ブランドくん】
豊田市の農産物情報を発信中!▶



豊田市公式COOKPAD
【豊田市のキッチン】では
過去の旬レシピも掲載!▶



5月のご相談

秘密厳守します。ときはいずれも祝日を除く。
定員を設けているもの有り。

申のあるものは必ず事前に申込み HP1003529



相談内容(相談員)		と き	ところ・申込み・問合せ	
法律(弁護士)		毎週火～金曜日午後1時30分～4時30分	所・問 市民相談課(☎34・6626) 申 法律相談は相談日の30日前から、そのほかは4月20日(月)のいずれも午前8時30分から市LINE、 電話が直接同課 ※事前の友だち登録必要 ※市LINE申込みの場合、 オンライン相談も可(法律相談は水・木曜日) ※「くらしの人権」「国などの行政困りごと」は申込み不要 他 各相談、年度内2回まで。外国語での対応可。対応言語・時間は問合せ ※「国などの行政困りごと」の①は市民相談課、②は下山・旭支所で実施	
家庭悩みごと (元家庭裁判所調停委員)		毎週月曜日午後1時～4時、 金曜日午前9時～正午		
税務(税理士)		13日、27日の水曜日午前9時～正午		
登記	名義変更(司法書士)	7日、14日、28日の木曜日午前9時30分～正午		
	境界・分筆(土地家屋調査士)	21日(木)午前9時30分～正午		
不動産(宅地建物取引士)		19日(火)午前9時～正午		
労働・年金(社会保険労務士)		12日(火)午前9時～正午		
行政への手続(行政書士) ※相続・遺言など		20日(水)午前9時30分～11時30分		
くらしの人権(人権擁護委員)		12日、26日の火曜日午前10時～正午		
国などの行政困りごと (行政相談委員)		①26日(火)午前10時～正午 ②20日(水)午後1時30分～3時30分		
相続税などの国税(電話相談センター)		月～金曜日午前8時30分～午後5時		所・問 豊田税務署(☎35・7777)
人権(人権擁護委員)		月・水・金曜日午前10時～正午、午後1時～4時		所・問 名古屋法務局豊田支局(☎32・0006)
青少年の悩みごと		月～金曜日午前9時～午後5時		はあとラインとよた(☎31・7867) ※本人以外も可
こども・若者の自立に関すること		毎週火～土曜日午前9時～午後6時		所・問 RePPO(☎33・1533) LINE
子どもの権利に関すること		毎週水・木・土曜日午後1時～6時、 金曜日午後1時～8時	こことよ(☎0120・797・931) ※本人以外も可。祝日も開設	
育児健康相談、 妊娠中や出産後の生活・授乳・ 発育発達・子育てに関すること		月～金曜日 ①訪問(保健師・助産師)／午前9時～午後4時 ②電話・来所(保健師)／午前8時30分～午後4時30分	申・問 こども相談課(☎34・6064) ※訪問・来所は要予約	
オンライン育児健康相談 (保健師・助産師・管理栄養士)		19日(火)午後2時～4時	申 市LINE 問 こども相談課 (☎34・6064) LINE	
不妊症・不育症 (面談・オンライン)		13日(水)午前10時～正午	所・問 およこ応援課(☎34・6636) 申 4月10日(金)午前9時から市ホームページ	
女性の悩みごと<女性対象>		毎週火・木～土曜日午前10時～午後4時、 水曜日午前10時～午後1時、午後4時～7時	クローバーコール(☎33・9680)	
男性の悩みごと<男性対象>		第2・4金曜日午後6時～8時	メンズコールとよた(☎37・0034)	
治療と仕事の両立個別相談 (社会保険労務士)		9日(土)午後2時～4時40分	所・問 就労支援室(☎31・1330) 申 4月5日(日)午前10時から同室	
個別就労相談・個別パソコン 教室<15～49歳対象>		9日、23日の土曜日午後1時～3時50分	所 就労支援室 申・問 4月7日(火)午前10時から知立若者サポートステーション(☎0566・70・7771)	
内職相談		毎週木曜日午前10時～正午、午後1時～3時	所・問 就労支援室(☎31・1330)	

暮らし

就労

相談窓口などのご案内 ▶ 相談窓口 > 救急診療 > 納税 > 人口

省略記号・・・ 所 ところ 申 申込み 問 問合せ 他 その他

相談内容(相談員)		と き	ところ・申込み・問合せ	
福祉	債務に関する相談(弁護士)	第1土曜日午後1時～4時	所 福祉センター 申・問 4月21日(火) 午前8時30分から社会福祉協議会 (債務・くらし/☎34・1132、親族後見人/☎63・5566)	
	くらしに関する相談(弁護士)	第3土曜日午後1時～4時		
	親族後見人相談会	司法書士		13日(水)午後1時30分～3時40分
		弁護士		27日(水)午後1時30分～3時40分
生活習慣病予防などに関する相談		土・日曜日を除く毎日 ※電話相談は随時	申・問 健康づくり応援課(☎34・6627)	
健康	精神科医師	12日、26日の火曜日午後1時30分～3時	申・問 保健支援課(☎34・6855)	
		心理職員(18歳以上対象)		13日(水)午後2時30分～4時30分
	保健師	土・日曜日を除く毎日	申・問 地域生活支援センターエゴレ(☎25・0052) 申・問 地域生活支援センター豊田ころもサポート(☎32・8112) ☎070・2214・3397	
	精神保健福祉士	月～土曜日午前9時～午後4時		
		月～金曜日午前9時～午後4時		
精神障がい者家族会	毎週水曜日午前10時～午後4時			
他	不用品の紹介窓口…品目は市ホームページ、電話か直接確認	不用品紹介窓口(☎33・2447)	HP1008873 	

救急診療のご案内

● 休日救急外科医療機関 ※当番制

診療時間 午前9時～午後5時

※受付は終了30分前まで。外科系の診療に対応

4月

5(日) 小坂町 三九朗病院 ☎ 32・0282

12(日) 喜多町 きたまちクリニック ☎ 37・0618

19(日) 司 町 つかさ整形外科 ☎ 37・3322

26(日) 曙 町 細野クリニック ☎ 28・3665

29(水) 梅坪町 なかねクリニック ☎ 37・8800

● 休日薬局 ※当番制

市ホームページに掲載

休日や夜間の
診療・薬局▶

HP1003349 

● 休日救急内科診療所 …………… 西山町 ☎ 32・7150

● 南部休日救急内科診療所 …………… 和会町 ☎ 85・0099

診療日 日曜日、祝日、8月15日、
年末年始(12月30日～翌年1月3日)

診療科 内科・小児科

診療時間 午前9時～午後5時

※受付は午前9時～11時30分、午後1時～4時30分

● 豊田地域医療センター救急診療… 西山町 ☎ 34・3000

診療時間 ※受付は終了30分前まで

月～金 内科系、外科系(午後7時～翌午前9時)

土 内科系(午後2時～翌午前9時)

外科系(午後7時～翌午前9時)

日・祝 内科系、外科系(午後5時～翌午前9時)

歯科系(午前10時～午後3時)


大人も子どもも利用できる とよた急病・子育てコール24 — 育教さんコール —

☎ 0120-799192 (年中無休・24時間受付)

急なケガや病気でどうしたらいいか迷った時や応急処置方法を知りたい時などにお電話ください。

看護師・医師・社会福祉士などの資格保有者が対応します。 ※子育ての悩みも相談可

LINE相談できます▶

HP10015574 

4月分の税金・料金

納期限 4月30日(木) 固定資産税・都市計画税 1期

口座振替の人は振替日(納期限)直前の営業日までに預金残高を確認。振替結果は納期限後に通帳記帳し確認。振替不能の場合は督促状で納付。納税通知書は4月中旬発送予定※軽自動車税は5月


問 債権管理課(☎34・6619、FAX31・4489) HP1002925

口座振替
オンライン
申込み▶

HP1002925 

豊田市の人口・世帯数

最新の情報をオープンデータとして市ホームページにて公開

毎月の
人口▶
HP1004630 



お題

ふじの回廊

間違いは 8 個



ふじの回廊は、藤岡地区の花「ふじ」をテーマにした全長約372mの散策路です。4月中旬頃から5月のゴールデンウィークにかけて九尺藤や紫三尺など4種のふじが咲き誇ります。ふじまつりも開催します▶



詳細はこちら

Quick Reference for Foreign Residents

- 01 The basic water service charge will be waived for six months (P12)
A taxa básica da conta de água será isenta por 6 meses (P12)
- 02 Application for municipal housing (P15)
Inscrições para conjuntos habitacionais municipais (P15)
- 03 Always wear a helmet when riding a bicycle (P17)
Sempre use capacete ao andar de bicicleta (P17)

Foreign Resident Portal ▼



広報雑記 — Editor's note —

小・中学校の給食時間をのぞくと、おいしそうに食べる子どもたちの笑顔が広がっていました。毎日「今日の献立は何だろう」とワクワクしていた当時のことを思い出しました。(1)

広報とよた 令和8年4月号 毎月1日発行

編集・発行:豊田市市長公室広報課
〒471-8501 愛知県豊田市西町3-60
TEL:31-1212(代表)FAX:34-1528
MAIL:koho@city.toyota.aichi.jp

広報とよたのアンケートにご協力ください



SNSほか
様々なメディアで、
豊田市を発信中



広報とよたは、古紙配合率70%の再生紙と植物油インキで印刷しています。