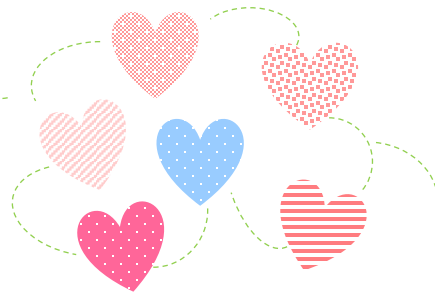


人とのつながり合い



場とのつながり合い

「つながり合い」 つながり合える、誰かがいますか

一人ひとり「安心な暮らし」「生きがい」人や活動の「つながり合い」をともにつくり幸せを感じられる社会を目指します。

地域共生社会のさらなる推進に向けたキックオフシンポジウム

～ 博物館で考える！？ 孤独・孤立にならないような社会との「つながり合い」～

と き	<p>令和 6 年 5 月 26 日 (日) 第一部 (シンポジウム) 午後1時～ 午後3時30分 受付開始 午後0時30分～ 第二部 (豊田市博物館ツアー) 午後3時40分～ ※希望者のみ</p>
と ころ	<p>豊田市博物館 (豊田市小坂本町5-80)</p>
定 員	<p>150名 (一般50名、関係者100名)</p>
内 容	<p>第一部 ① 基調講演 (午後1時10分～) 「地域共生社会に向けてなぜ今、孤独・孤立対策なのか ～施策の動向と予防の意義を中心に～」 講 師 前・内閣官房孤独・孤立対策担当室長 山本 麻里 氏</p> <p>② パネルディスカッション(午後2時～) 「ともに考える社会との接点が増える意味と増やし方」 進 行 上智大学 総合人間学部社会福祉学科 准教授 鏑木 奈津子 氏 登壇者 豊田市博物館 館長 村田 眞宏 氏 豊田青年会議所 理事長 鈴木 聖人 氏 NPO法人ユートピア若宮 理事長 木本 光宣 氏 あそびとくらしとまなびの家ちゃぽっと 代表 杉山 佐由紀 氏</p> <p>第二部 「みんなでつくりつづける」豊田市博物館ツアー(希望者のみ)</p>
申込み 開始日	<p>5 月 7 日(火) 午前10時より、先着順 右記、申込みフォームより申込みをお願いします。 → → → → → →</p>
問 合 せ	<p>豊田市 福祉部 よりそい支援課 地域共生・社会参加担当 (電 話) 0565-34-6791 (メー ル) yorisoi@city.toyota.aichi.jp</p>





相談

予約

受付

中!!



豊田市よりそい支援課



いいね！346,791件

申込期間：令和6年5月7日（火）10時～17日（金）17時

相談日時：令和6年5月20日（月）～24日（金）の10時～、
14時～、18時～、の1日3回、1回30分程度

オンラインツール：ZoomまたはGather