

こども向けSDGs講座

とよたSDGsミライ大学



講座の教え手のための募集要項

とよたSDGsミライ大学とは

「とよたSDGsミライ大学」は、企業や市民活動団体等の皆さまが、これからのミライを担う子どもたちに向けてSDGsに関連する講座等を行う事業です。

各講座では、企業等においてSDGsの達成に向け実際に活動している人たちが講師を務め、企業の取組とSDGsの各ゴールが紐づいた講座を行うことで、子どもたちが世界で起きている様々な問題を「自分ごと」として考え、解決に向けて行動するきっかけを作り出します。また、プログラムを通じて、異なる分野で活動する教え手たちがつながりあい、互いに学びあうことで、2030年までのSDGs達成に向けて推進力を加速させたいと考えています。

参加対象及び条件

教え手

講座の
企画・実施

子どもたちに向けてSDGsに関連する講座を開催したい企業・団体・個人事業主等
(豊田市内での開催に限る)

登録
無料

以下に該当する場合は、ご参加できません。

- 暴力団と関係がある
- 税の滞納がある
- 特定の政治・宗教・募金活動等に関連している
- 公序良俗に違反している
- 本事業において、個々の利益のみを追求した商品の販売やサービスの提供を予定している
- その他、市が本事業に適切でないと認めた場合

参加者

講座参加
アンケート回答

小学1年生～6年生

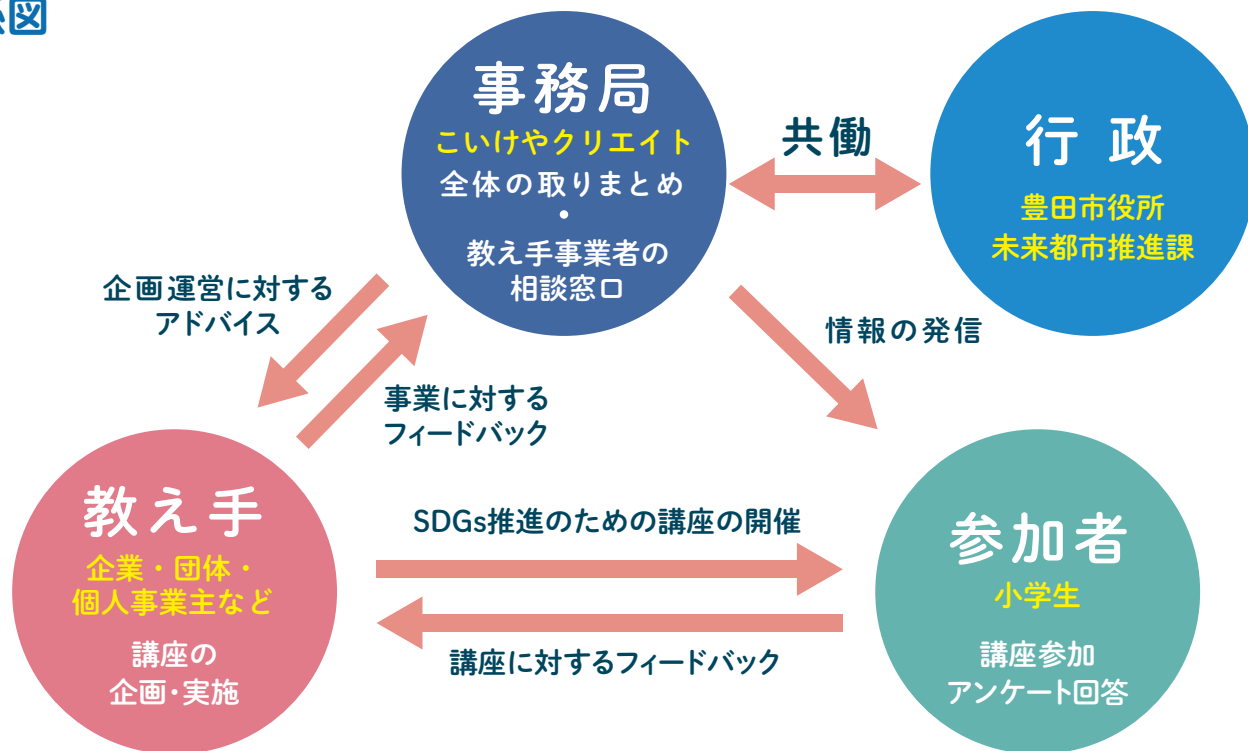
※参加対象は教え手が決めることができます(4年生～6年生のみ対象など)

※中学生を参加対象とすることも可能(広報の対象は小学生のみ)

実費程度の参加費を取っていただくことはOKです

開催イメージ

関係図



ホームページイメージ

予約システム「予約できる君」を使用します

教え手はインターネット上で講座の編集、参加者の管理が可能です。

ユーザー数10,260名 (2024年4月18日時点)

利用方法は申し込み後随時サポートします

主な利用事業

- ・とよたまちさとミライ塾+
- ・日進ツアーズ (旧ぐるぐるNISSHINまちミル博覧会)
- ・Tomori・WE LOVE とよたフェスタ



<https://sdgs-toyota.net/>

開催の流れ

2023年度 プレ開催

参加企業・団体 10企業・団体
見学企業・団体 6企業・団体
参加者数 97名

学び・交流

2023年度振り返り会 (実施済) / 2024年度説明会:4/19 (金)

2024年度 夏休み本開催

とよたSDGsミライ大学
8/2 (金), 3 (土), 4 (日), 9 (金), 10 (土), 11 (日), 23 (金), 24 (土)
とよたSDGsミライフスタ (予定) 8/25 (日)

※ブース出店者が一定数集まらない場合は、フェスタ開催がなくなる可能性があります。

学び・交流

2024年度振り返り会 (9月予定)

こんな団体にオススメ

- 社会貢献をしたい
- SDGsを推進していきたい
- 次世代育成に貢献したい
- 事業・活動の価値の見直しをしたい
- 事業・活動をもっと多くの人に知ってもらいたい
- 事業・活動に対しての子どもたちの声をきいてみたい

行政・事務局のサポート内容

- 講座の告知・集客
- 企画をブラッシュアップするためのアドバイス
- 情報や課題の共有
- 教え手同士がつながる交流会の開催
- 開催場所の提供 (とよた市民活動センター 会議室(40定員)、活動室(20名定員))

※開催に対しての金銭的な補助はありません。実費程度の参加費をとっていただくのはOKです。

実施スケジュール

4/19~5/17	講座の募集
4/22~5/24	講座づくり、チラシ・ホームページ作成
6/7	チラシ校了
6/14 (講座開催の5週間前)	チラシ・ホームページ完成・配布
(5/14メ切、6/6校正)	広報とよた 7月号掲載予定
8/2~8/25	講座の開催
9月上旬	振り返り会

講座開催日程

とよたSDGsミライ大学

8/2(金), 3(土), 4(日), 9(金), 10(土), 11(日), 23(金), 24(土)

期間中それぞれの企業・団体が日にちを選んで開催。

※会場はとよた市民活動センターを確保しています(市内であれば他の開催地も可)。

とよたSDGsミライ大学フェスタ(予定)

8/25(日)

ひとつの大きな会場にそれぞれの企業・団体がブース出展して予約不要のワークショップや活動PRをする形で開催

※ブース出店者が一定数集まらない場合はフェスタ開催がなくなる可能性があります。

注意事項

- エントリーにあたっては、豊田市と開催方法、内容の調整ができ、個人情報保護等について遵守できること、PC メールを使用してのメッセージ、ファイルのやりとりを行えることを条件とさせていただきます。
- 各講座の開催については、写真および必要に応じて動画の撮影をさせていただきます。広報等に活用させていただく場合がありますので予めご了承ください。
- 講座等は事務局が他講座とのバランス、SDGs との関連性等を基準に選考する場合があります。必ずしもエントリーされた内容、日時、場所で開催できるとは限りませんので予めご了承ください。

お問い合わせ

株式会社こいけやクリエイト（事務局）

TEL：0565-42-6547（9:00～18:00 土日祝休）

メール：nishimura@koikeya-create.com

代表携帯：080-6943-3303（西村）