

症状がなくてもご用心！結核は高齢者に多い!?

結核は、服薬で治療できるようになったこともあり「昔の病気」と思われがちですが、放置して重症化すれば死に至ることに変わりありません。



日本の最新状況

令和4年の1年間、日本で新たに結核患者として登録された人は約1万200人です。そのうちの約45%の人が80歳以上の高齢者です。(厚生労働省「2022年結核登録者情報調査年報集計結果」から)

高齢者が多い理由

日本の80歳以上の高齢者は、日本で結核がまん延していた時代に幼少期を過ごしており、既に結核菌を体内に持っていたり、高い免疫力で抑えられていました。加齢や糖尿病などの持病の悪化によって結核を発病してしまうと考えられています。

結核の症状

一般的な症状…咳、痰、発熱^{など}

高齢者の場合、結核の一般的な症状が現れない場合が多々あります。何となく元気がない、日中も寝ていることが多くなった、食欲がわからないなどの症状の場合もあります。そのため、結核の発病に気づきにくい傾向にあります。

予防

食事と睡眠をきちんととり、規則正しい生活を送りましょう。

早期発見

定期的に胸部エックス線検査を受けましょう。

問合せ 感染症予防課 (☎34・6180、FAX34・6929、✉hokansen@city.toyota.aichi.jp)

salon



い
き
い
き

★
シニア
サロン
★

お知らせ

催し

はじめてのスマホ教室

とき／2月1日(木)午前10時～正午
ところ／豊寿園 対象／市内在住の60歳以上
定員／抽選12人
申込み・問合せ／1月12日(金)までに電話か直接豊寿園
(☎27・2200、FAX28・7343)

催し

はじめの一步講座 「モルックしよう!!」



とき／2月4日(日)、24日(土)午前10時30分～正午
ところ／とよた市民活動センター
対象／両日参加できる市内在住の成人
定員／先着24人 参加費／100円
申込み・問合せ／1月6日(土)午前10時から電話でとよたシニアアカデミー (☎36・6363、FAX34・0015、✉t-saj@hm.aitai.ne.jp)

催し

健康ミュージックサロン

①歌声ひろば ②リズム体操 ③コーラス



とき／①2月5日(月)、16日(金)、3月15日(金)、18日(月)午前10時45分～正午 ②2月18日、3月17日の日曜日午前10時45分～11時45分 ③2月28日、3月27日の水曜日午前10時30分～正午

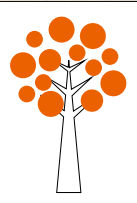
ところ／とよた市民活動センター
対象／おおむね60歳以上 定員／各先着30人
参加費／①②1,000円 ③1,500円
申込み・問合せ／1月5日(金)午前9時からとよたMケアの会ホームページ、電話かEメールでとよたMケアの会 (秋山☎090・4250・1905、✉aki-yama@pk9.so-net.ne.jp)



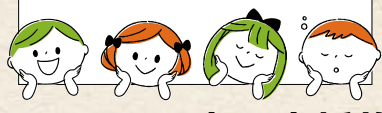
ホームページ



子育て応援PICK UP! ~ 講座紹介 ~



のびのび 子育てサロン



講座 赤ちゃん広場

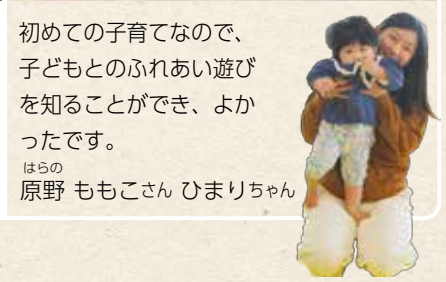
地域子育て支援センター【宮口】

この講座では、親子でできるわらべうたや手遊び、布遊びなどのふれあい遊びを楽しみます。今回は秋をテーマに芋掘りの動きをしたり、クリヤカキなどの秋の味覚が登場したりと好奇心いっぱいの子どもたちは様々なことに興味を示していました。

講座の様子



利用ママVOICE



初めての子育てなので、子どもとのふれあい遊びを知ることができ、よかったです。
はらの 原野 ももこさん ひまりちゃん

2月の子育て支援施設

申込みは1月5日(金)午前9時から、豊田市LINE公式アカウント。下表記載以外の催しもあります。
※3月のイベントから抽選による予約に変更します。詳細は広報とよた2月号をご確認ください。



豊田市LINE公式アカウント

- LINE 申込み方法**
- ①「豊田市LINE公式アカウント」を友だち登録
 - ②トーク画面左下のキーボードボタンを押し、「子育て支援予約」と入力し送信

育児健康相談(要予約)

施設	とき	内容(対象) 催しは原則未就園児が対象	身体計測(予約不要)	
とよた子育て総合支援センター あいあい ☎37・7071 FAX37・7072 ✉kosodateshien-aiiai@city.toyota.aichi.jp 火曜日を除く午前10時～午後6時	1日☎午前10時30分～11時30分 12日☎午前10時30分～/午前11時20分 18日☎午前10時30分～/午前11時20分 22日☎午前10時30分～/午後1時30分 26日☎午前10時30分～11時30分	親子で遊ぼう(豆まきをしよう)(2歳以上) リトミック遊び(1歳6か月～1歳11か月/2歳以上) ファミリーコンサート 2月生まれのたんじょう会(1歳/2歳以上) 親子むし歯予防教室(6～11か月)	5日☎午前10時～11時30分 身体計測は、開館中いつでもできます。	
志賀子どもつどいの広場 ゆうゆう ☎80・1522 FAX80・1533 日曜日を除く午前9時～午後5時	6日☎午前10時～10時30分 14日☎午前10時～11時 16日☎午前10時～11時 20日☎午前10時～10時45分 26日☎午前10時～/午前11時	ゆうゆう広場(1歳7か月以上) 管理栄養士とママで語り合う幼児食(1歳0か月～1歳6か月) ママと楽しむベビーピクス(4～11か月) ベビーゆうゆう(首すわり～1歳0か月) 2月生まれのたんじょう会(1歳/2歳以上)	7日☎午前9時30分～11時 身体計測は、開館中いつでもできます。	
柳川瀬子どもつどいの広場 ここここ ☎25・0008 FAX21・2800 日曜日を除く午前9時～正午・午後1時～5時	8日☎午後1時30分～2時30分 14日☎午前10時～/午前11時 21日☎午前10時～/午前11時 26日☎午前9時30分～/午前11時 29日☎午前10時～11時	1歳集まれ!遊ぼう話そう(1歳) おひな様を作ろう ここにコンサート 2月生まれのたんじょう会(2歳以上/1歳) ファイヤーガード隊「楽しく学ぼう!親子で防火防災講座」	28日☎午前9時30分～11時 身体計測は、開館中いつでもできます。	
地域子育て支援センター	足助 ☎62・1145 FAX62・1728	16日☎午前9時30分～/午前10時30分 20日☎午前10時～11時30分	餅花作り 中馬のおひなさんめぐり	—
	飯野 ☎75・1236 FAX75・1237	15日☎午前9時15分～11時45分	おひな様を作ろう(1歳以上)	22日☎午前9時30分～11時
	伊保 ☎43・1291 FAX48・4632	7日☎午前10時～11時 9日☎午前10時～11時 19日☎午前10時～11時	親子で楽しむ人形劇 親子救命レスキューコース ひな祭り飾りを作ろう(1歳以上)	—
	越戸 ☎45・3106 FAX45・4080	9日☎午前10時～10時45分 27日☎午前10時～10時45分	リズム・手遊びで遊ぼう(1歳以上) 親子で楽しくフラダンストレーニング(6か月～1歳6か月)	19日☎午前9時30分～11時
	堤 ☎52・0207 FAX47・2011	16日☎午前10時～11時 20日☎午前10時～/午前10時30分	4歳児とふれあいコンサート おひな様を作ろう	—
	渡刈 ☎74・1056 FAX28・9476	6日☎午前10時～11時 26日☎午前9時15分～11時15分 27日☎午前9時15分～11時15分	管理栄養士とママで語り合う幼児食(1歳7か月以上) おひな様を作ろう(1歳以上) おひな様を作ろう(1歳以上)	21日☎午前9時30分～11時
	宮口 ☎32・7118 FAX32・2977	8日☎午前10時～11時 21日☎午前10時30分～11時	管理栄養士とママで語り合う幼児食(1歳以上) おひな様を作ろう(1歳以上)	26日☎午前9時30分～11時
	山之手 ☎26・0775 FAX27・6963	8日☎午前10時～11時 20日☎午前10時～11時	管理栄養士とママで語り合う幼児食(1歳7か月以上) おひな様を作ろう(2歳以上)	—
	若園 ☎52・3102 FAX52・4140	7日☎午前10時～11時 19日☎午前10時～11時	親子ふれあいあそび(1歳6か月以上) おひな様を作ろう(2歳以上)	15日☎午前9時30分～11時
	稲武 ☎82・2025 FAX83・1012	—	—	—
	大草 ☎65・2045 FAX65・2750	6日☎午前10時～11時	読み聞かせを楽しもう(1歳以上)	稲武・大草・大沼・杉本 保健師・栄養師による育児健康 相談、身体計測は行いません
	大沼 ☎90・3021 FAX90・3072	27日☎午前10時～11時	おひな様を作ろう	—
	杉本 ☎68・2701 FAX68・2852	14日☎午前10時～11時	おひな様を作ろう	—

●地域子育て支援センター/施設を利用できるのは未就園児のみ。平日：午前9時～正午、午後1時～5時、土曜日：午前9時～正午(山之手は土曜日休館) ●育児に関する相談は随時、来所・電話で応じています(あいあいにはEメール、ファックスも可)。●暴風警報・暴風雪警報・特別警報が午前6時の時点で該当地域に発令されている場合はあいあいを除き閉館。あいあいは講座開始の1時間前に発令されている場合、講座中止



これから赤ちゃんを迎える皆さんへ

パパママ教室～1stマタニティ～

とき／1月27日(土)①午前9時30分～11時40分
②午後1時30分～3時40分

ところ／保健センター

対象／市内在住の妊婦と配偶者 定員／各先着30組

持ち物／母子健康手帳交付時に配布した冊子「パパとママへ」、筆記用具、母子健康手帳

申込み／1月5日(金)午前9時から市ホームページ

問合せ／こども家庭課 (☎34・6636、FAX32・2098、
kodomokatei@city.toyota.aichi.jp) (HP1023701)

未就学児の保護者の皆さんへ

ふれあい子育て教室

とき／1月29日(月)午前10時～11時

ところ／保健センター

対象／令和5年1月～3月生まれの子と親

定員／先着40組 持ち物／フェイスタオル

申込み／1月5日(金)午前9時から市ホームページ

問合せ／こども家庭課 (☎34・6636、FAX32・2098、
kodomokatei@city.toyota.aichi.jp) (HP1037601)

親子ふれあい運動教室

とき／1月12日～3月8日の毎週金曜日午前10時～11時 ※2月23日は休み

対象／2歳以上の未就園児と保護者 定員／先着20組

参加費／5,200円(子ども2人目以降は1人2,600円)

申込み／1月5日(金)午前9時から電話か直接高橋コミュニティセンター



おはなしひろば(エプロンシアターと絵本)

とき／1月23日(火)午前10時15分～10時45分

対象／乳幼児と保護者

《共通》ところ・問合せ／高橋コミュニティセンター (☎80・4729、FAX80・0068、
takacomu@homex-co.com)

幼児食講座(オンライン)

とき／2月28日(水)午前10時～11時

対象／市内在住で1歳以上の未就学児の保護者

定員／先着30人

申込み／1月10日(水)午前9時から市ホームページ

問合せ／保健部総務課 (☎34・6723、FAX31・6320、
hoken-soumu@city.toyota.aichi.jp) (HP1055274)

季節の手足形アート作り

(①干支 ②ひな祭り)とダルクローズリトミック



とき／①1月25日(木) ②2月28日(水) ※いずれも午前10時30分～11時10分

ところ／とよた市民活動センター

対象／首座り～未就園児と保護者

定員／各先着15組 参加費／1組1,000円

申込み／1月5日(金)午前9時30分からなないろえがおホームページ

問合せ／なないろえがお (山内☎080・3668・0062、
nanairoegao@gmail.com)



エコ・キッズスペース ～おにだ!節分だ!～



とき／2月2日(金)午前10時～11時30分

ところ／エコット 対象／未就園児と保護者

定員／先着15組

申込み・問合せ／1月5日(金)午前10時から電話でエコット (☎26・8058、FAX26・8068、
eco-t@eco-toyota.com)

かしこい親子に大人気！親子育脳あそび



とき／1月25日(木)①午前10時30分～11時25分 ②午前11時30分～午後0時25分

ところ／とよた市民活動センター

対象／①令和4年4月～令和5年3月生まれの子と親
②令和5年4月～令和5年8月生まれの子と親

定員／先着6組

申込み・問合せ／1月8日(月)午前10時から電話かEメールでこどもはれるFsC右脳みらい^{エイト さぎやま}∞ (鷺山☎090・5933・4285、✉kodomohareru@gmail.com)

えほんよみきかせ会

とき／1月26日(金)午前10時～10時30分

ところ／高岡コミュニティセンター

対象／乳幼児と保護者

問合せ／高岡コミュニティセンター (☎53・7771、FAX53・7782、✉info@takaoka-cc.com)

野外保育とよた森のたまごオープンデー！



とき／2月19日(月)午前10時～正午

ところ／松平地区内の山 対象／未就学児と親

定員／先着6組 参加費／1,500円と保険料1人50円

申込み・問合せ／1月10日(水)午前10時から野外保育とよた森のたまご公式LINEか電話、Eメールで野外保育とよた森のたまご^{ゆさ}(遊佐☎080・5122・1052、✉morinotamago2010@yahoo.co.jp)



LINE

とよた子育て便り

デジタルこども手帳「てくてく」を導入します

「てくてく」とは？

妊娠期の記録やお子さんの成長を、確認することができるスマートフォン向けのウェブサービスです。

「てくてく」の機能

01 母子健康手帳機能

妊娠時の記録

- ・妊婦健診の記録
- ・妊娠中の体重変化

出産時の記録

- ・出産時の状態の記録
- ・検査の記録
- ・出産後の母体の記録

お子さんの成長記録

- ・体重の記録
- ・発育曲線
- ・予防接種の記録

02 豊田市からの子育てだより

月に1回程、子育てに役立つ情報を得ることができます。

今回、ご紹介した機能は「てくてく」の一部です。他にも様々な便利な機能がありますので、是非活用してみてください。



※画像はイメージです。

問合せ こども家庭課 (☎34・6636、FAX32・2098、✉ kodomokatei@city.toyota.aichi.jp)