

豊田都市計画道路の変更(愛知県決定)
3・4・18号 豊田安城線
総括図
S=1/25,000

豊田都市計画総括図(豊田市)

主な都市計画決定の告示年月日

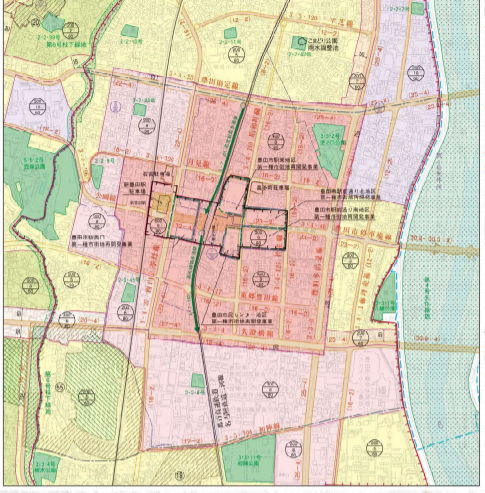
区域区分	告示年月日	愛知県告示第号
用途地域	令和4年7月10日	豊田市告示第314号
都市計画道路	平成26年3月25日	愛知県告示第166号
都市計画公園	平成15年10月3日	愛知県告示第784号
都市計画緑地	令和3年4月27日	愛知県告示第193号
防火地域及び準防火地域	平成25年7月1日	豊田市告示第366号
	令和2年1月31日	豊田市告示第26号

留意事項

- この図面は、都市計画図に基づいて定められた都市計画のおおむねの位置・区域等を示したものです。区域・区域等の詳細については、豊田市役所都市計画課で閲覧している計画図等でご確認ください。ただし、豊田市以外の区域については、所在地の「役所」が異なる場合があります。
- 豊田市では、この他生産緑地地区が都市計画決定されています。

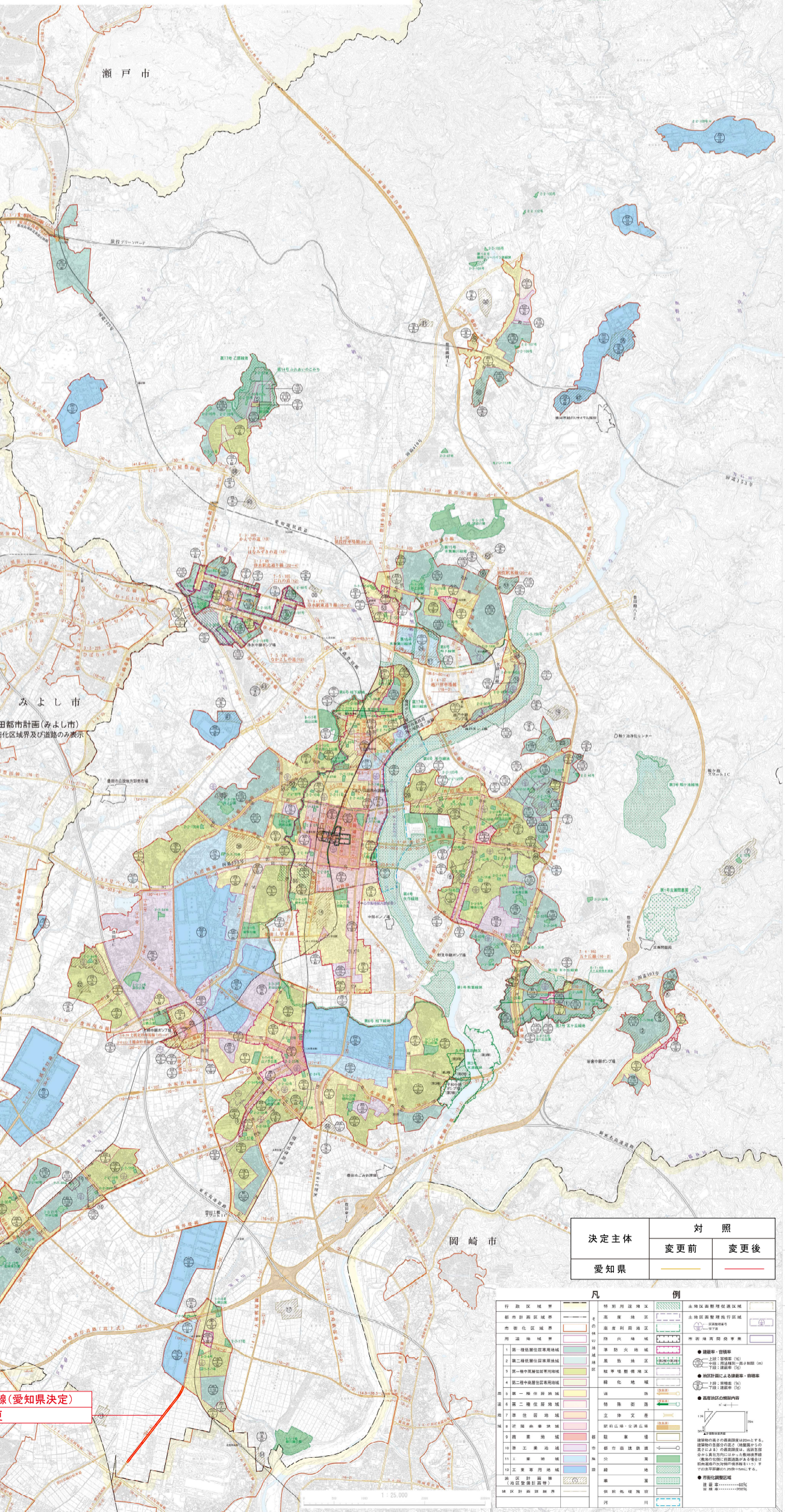
この図面は、国土庁長官の承認を得て、同庁所長の地理院及び都市計画委員会(1/25,000)を複製し作成したものです。(承認番号 3 豊田第182号)
この図面の作成にあたっては、関係者の承認を得て、同庁所長の1/25,000都市計画基本図を使用しました。(承認番号 3 豊田第403号)
この図面の作成にあたっては、豊田市の承認を得て、同庁所長の1/25,000都市計画基本図を使用しました。(承認番号 3 豊田第156号)
この図面は、国土庁長官の承認を得て、同庁所長の都市計画委員会を使用しましたものです。(承認番号 3 豊田第509号)
この図面は、国土庁長官の承認を得て、同庁所長の都市計画委員会を使用しましたものです。(承認番号 3 豊田第14号)
この図面は、国土庁長官の承認を得て、同庁所長の都市計画委員会を使用しましたものです。(承認番号 4 豊田第29号)
この図面は、豊田市長の承認を得て、同庁の都市計画委員会を使用しましたものです。(承認番号 令和4年1月18日 豊田第17号)
この図面は、豊田市長の承認を得て、同庁の都市計画委員会を使用しましたものです。(承認番号 令和4年1月10日付け第293号承認)である。
この図面は、国土庁長官の承認を得て複製したものです。(承認番号 3 豊田第115号)

中心市街地拡大図



- | 記号 | 説明 |
|----------|----------|
| (Symbol) | 行政区域境界 |
| (Symbol) | 都市計画区域境界 |
| (Symbol) | 用途地域境界 |
| (Symbol) | 防火地域境界 |
| (Symbol) | 準防火地域境界 |
| (Symbol) | 都市計画公園境界 |
| (Symbol) | 都市計画緑地境界 |
| (Symbol) | 河川境界 |
| (Symbol) | 主要道路 |
| (Symbol) | 一般道路 |
| (Symbol) | 鉄道線 |
| (Symbol) | バス路線 |
| (Symbol) | 公園 |
| (Symbol) | 緑地 |
| (Symbol) | 水域 |
| (Symbol) | 高層建築物 |
| (Symbol) | 防火塔 |
| (Symbol) | 電線 |
| (Symbol) | 境界線 |

この図面は、国土庁長官の承認を得て、同庁所長の地理院及び都市計画委員会(1/25,000)を複製し作成したものです。(承認番号 3 豊田第182号)
この図面の作成にあたっては、関係者の承認を得て、同庁所長の1/25,000都市計画基本図を使用しました。(承認番号 3 豊田第403号)
この図面の作成にあたっては、豊田市の承認を得て、同庁所長の1/25,000都市計画基本図を使用しました。(承認番号 3 豊田第156号)
この図面は、国土庁長官の承認を得て、同庁所長の都市計画委員会を使用しましたものです。(承認番号 3 豊田第509号)
この図面は、国土庁長官の承認を得て、同庁所長の都市計画委員会を使用しましたものです。(承認番号 3 豊田第14号)
この図面は、国土庁長官の承認を得て、同庁所長の都市計画委員会を使用しましたものです。(承認番号 4 豊田第29号)
この図面は、豊田市長の承認を得て、同庁の都市計画委員会を使用しましたものです。(承認番号 令和4年1月18日 豊田第17号)
この図面は、豊田市長の承認を得て、同庁の都市計画委員会を使用しましたものです。(承認番号 令和4年1月10日付け第293号承認)である。
この図面は、国土庁長官の承認を得て複製したものです。(承認番号 3 豊田第115号)



決定主体	対照	
	変更前	変更後
愛知県	— (Yellow line)	— (Red line)

3・4・18号 豊田安城線(愛知県決定)
一部区間の区域変更

凡例	
行政区域境界	行政区域境界
都市計画区域境界	都市計画区域境界
用途地域境界	用途地域境界
防火地域境界	防火地域境界
準防火地域境界	準防火地域境界
都市計画公園境界	都市計画公園境界
都市計画緑地境界	都市計画緑地境界
河川境界	河川境界
主要道路	主要道路
一般道路	一般道路
鉄道線	鉄道線
バス路線	バス路線
公園	公園
緑地	緑地
水域	水域
高層建築物	高層建築物
防火塔	防火塔
電線	電線
境界線	境界線

令和四年三月 調査

豊田市の都市計画

豊田市の都市計画