

ハウスボニー



施設の魅力



石窯の可能性は 無限

オリジナルの手作りを楽しめる♪
…それが1番の醍醐味です♪♪



お風呂 (男女各1)



調理器具と薪は用意しています。
材料は持ち込みでお願いします。



東屋(バーベキューセット2台)

石窯で
本格ピザ!



チキン&
素材丸ごとホイル焼き!

所 在：豊田市夏焼町ナカノ139-2	施 設：和室、創作室 (研修・集会) 宿泊 (5~30人)
休 館：月曜日及び年末年始	設 備：東屋、石窯、バーベキューセット
申し込み：利用月の3か月前から豊田市公共施設予約システムで申し込みできます。	
問合せ先：豊田市農林漁家高齢者センター	電話 0565-82-2377

料金

★施設使用料

区分(時刻)		9:00~ 12:00	12:00~ 15:00	15:00~ 18:00	18:00~ 21:00
和室	宿泊	1人一泊につき 1,800円			
	宿泊以外	500円	500円	500円	500円
創作室		300円	300円	300円	300円

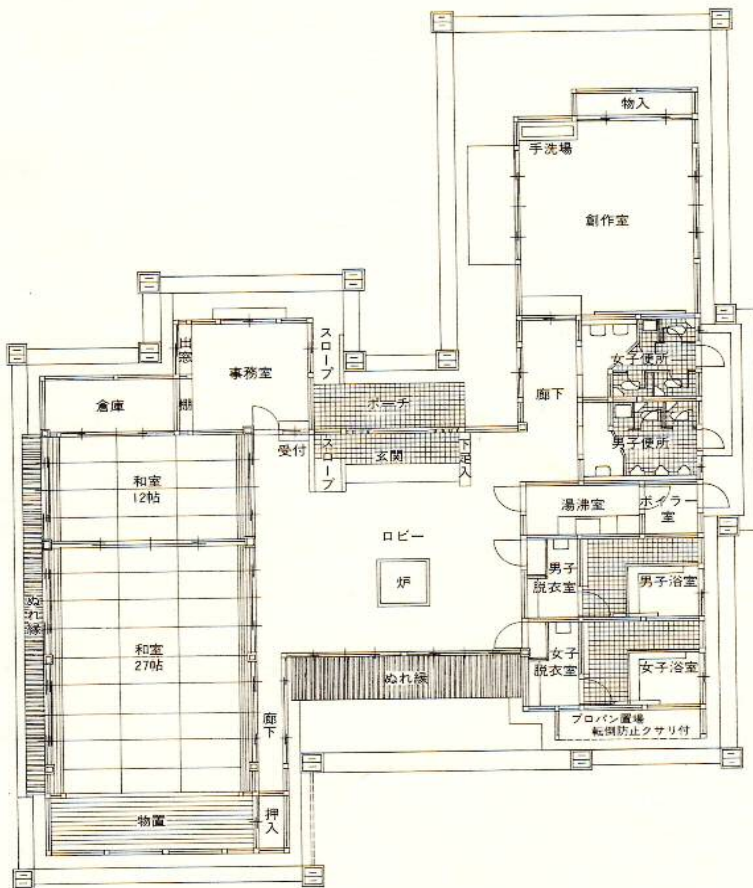
- 1 宿泊利用（和室）は、午後3時から翌日午前9時までです。
- 2 宿泊の場合の人数は、5人以上30人以下に限ります。

★設備使用料

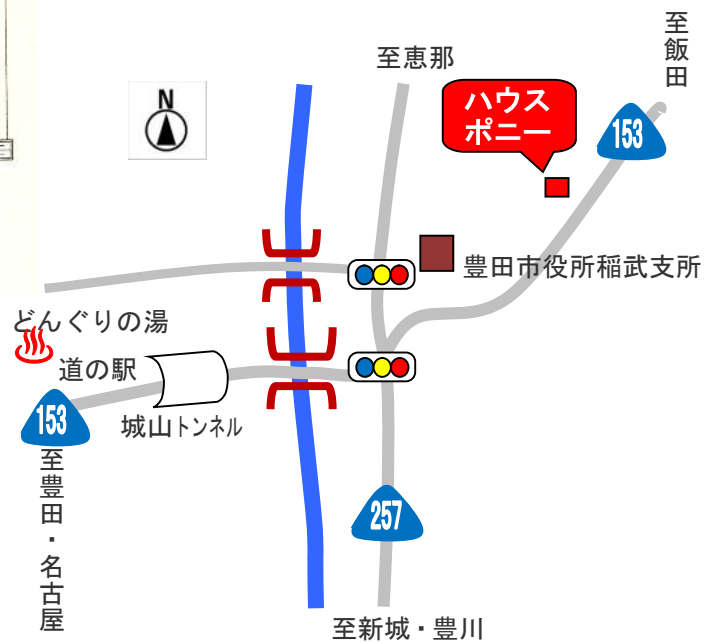
区分	単位	金額
東屋	1回	500円
石窯	1回	500円
バーベキューセット	1セット	300円

- 1 設備のみの使用はできません。
- 2 バーベキューの網と炭は利用者で準備してください。

ハウスポニー平面図と施設案内



アクセス



国道153号沿い「道の駅どんぐりの里いなぶ」より車で5分(約1km)