

pick up 1

子どもの権利条約フォーラム2023 in とよたにご参加ください

催し

●問合せ 子どもの権利条約フォーラム2023実行委員会(☎crfc.toyota2023@gmail.com)



ホームページ



11月に開催される「子どもの権利条約フォーラム2023inとよた」のプログラムをご案内します。

大会テーマ：知って♪感じて♪こどものけんり
マルマル
～「しってる」から「OO」へ～

全体会

11月25日(土) ところ：コンサートホール



1 オープニング

午後1時30分から(開場：午後0時30分)

3 全国の事例紹介

2 基調講演

…国連の子どもの権利委員会委員である、
おたに みきこ
大谷美紀子氏を講師に迎え、講演「子どもの権利を知り学ぶ～子どもの人権が守られる社会のための第一歩」を行います。



4 パネルディスカッション

5 エンディング



分科会

11月26日(日) ところ：産業文化センター ほか

1 分科会(午前・午後の部)

午前/午前10時から 午後/午後1時から

…全国で活躍する37の団体や市民が、5つのテーマについて意見交換します。

2 クロージング

午後4時



■その他 「お楽しみ企画」として、出張プレーパーク、大道芸パフォーマンス、ちびっこゴロゴロスペースなどを企画しています。また、子どもたちが自ら楽しいと考える「子ども企画」として、ゆったりくつろげるスペースや楽しく遊べるゲーム、子ども向けショップ、バザー、スタンプラリーなども企画しています

■申込み 10月10日(火)から申込み専用サイトに必要事項を入力
※オンラインでの参加も選択可能



申込み

pick up 2

若者のこころのSOSに寄り添う講演会を開催します

催し

●問合せ 保健部総務課(☎34・6723、FAX31・6320、☎hoken-soumu@city.toyota.aichi.jp)



申込み



■とき 11月25日(土)午前10時30分～正午

■ところ 中央図書館 多目的ホール ■対象 市内在住・在勤・在学の人

■定員 先着70人 ■講師 明橋大二医師(真生会富山病院)

■その他 オンライン(Zoom)での視聴も可

■申込み 10月5日(木)午前8時30分から申込みフォームか、
電話、ファックスかEメールで保健部総務課

pick up **3****来て、見て、体験、ものづくり！わくわくワールド**

催し

●問合せ ものづくりサポートセンター(☎47・1260、FAX47・1262、✉ monozukuri@city.toyota.aichi.jp)

ホームページ

子どもたちが様々なものづくり体験やモビリティと触れ合うことができる「わくわくワールド」。今年で20周年を迎えます。一日中楽しめるコンテンツを多数企画しましたので、是非お越しください。

■とき **11月26日(日)午前9時～午後4時**

■ところ スカイホール豊田

■その他 ・一部予約が必要なコンテンツ有り(予約期間:10月2日(月)～20日(金))
・ものづくり体験は午後3時終了予定 ※詳しくは、わくわくワールドホームページを参照

**ものづくり体験コンテンツ**

ゴム銃や竹とんぼ、せっけんづくりなど簡単な工作から時間をかけて作るものもあります。

**お仕事体験**

子ども用作業着を着てタイヤ交換やクルマづくりを体験しよう。記念撮影もできます。

**オフロード体験試乗**

普段味わえないオフロード走行を体験し、クルマの魅力を親子で感じられます。

**楽器づくりワークショップ & わくわく音楽コンサート**

自動車部品や豊田市の廃材から作られた楽器が登場。おのあつこさんと会場で作った楽器を手で演奏会に参加できます。

**はたらく 乗り物大集合**

今年も各省庁企業からはたらく乗り物が大集合！制服を着てお仕事を体験してみましよう。

pick up **4****「とよたシティボイス」まちづくりに対する意見を募集します**

募集

●問合せ 企画課(☎34・6602、FAX34・2192、✉ kikaku@city.toyota.aichi.jp)

HP1055957

あなたが住み続けたいまちはどんなまちですか？

現在、第9次豊田市総合計画の策定に向けた検討を進めています。「ミライの豊田市」を共につくるためにみなさまにとっての「暮らし楽しむ」まちについて、ご意見をお聞かせください。

■意見提出方法 10月1日(日)から市ホームページ内の意見提出フォームに必要事項を入力

■その他 検討状況をまとめた紹介映像などを市ホームページで公開していますので、ご覧ください
※紹介映像は10月10日(火)正午頃からアクセス可





PICK UP

pick up **5**

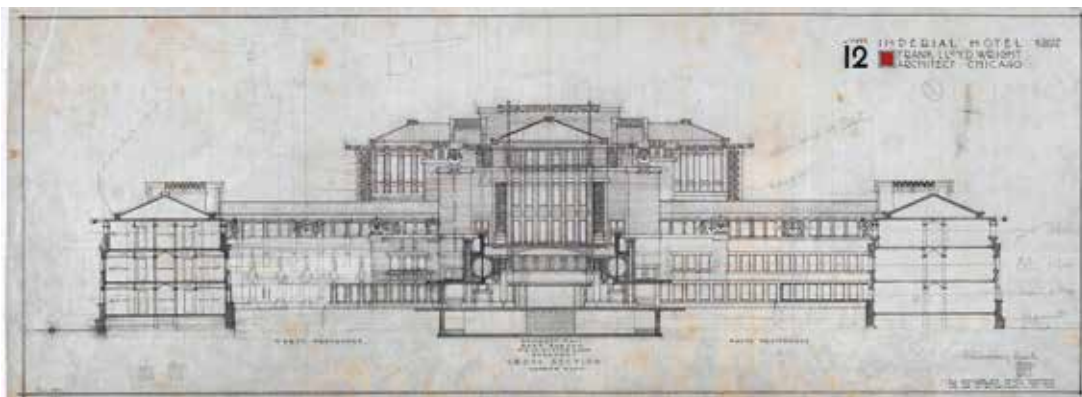
企画展「フランク・ロイド・ライト 世界を結ぶ建築」



ホームページ

催し

●問合せ 美術館 ☎34・6610 ※10月20日(金)までは ☎34・6748、FAX36・5103、✉bijutsukan@city.toyota.aichi.jp



フランク・ロイド・ライト《帝国ホテル二代目本館(東京、日比谷) 第2案 1915年 横断面図》コロンビア大学エイヴリー建築美術図書館フランク・ロイド・ライト財団アーカイヴズ所蔵 ©The Frank Lloyd Wright Foundation Archives (The Museum of Modern Art | Avery Architectural & Fine Arts Library, Columbia University, New York)

アメリカ近代建築の巨匠フランク・ロイド・ライト。代表作「帝国ホテル二代目本館」完成から100年を機に、日本初公開となるニューヨーク、ライト・アーカイヴズの貴重資料に国内コレクションを加え、家具、住宅から都市計画にまで拡張するライトの豊かな建築・デザイン思想をたどります。

- 会期 **10月21日(土)～12月24日(日)**
午前10時～午後5時30分(入場は午後5時まで)
- 観覧料 一般1,400円(1,200円)、
高校・大学生1,000円(800円)
※カッコ内は前売り、20人以上の団体料金、
オンラインチケット
- 前売り券 10月20日(金)までT-FACE B館2階
インフォメーションカウンター、
メグリア11店舗で販売

- 休館日 毎週月曜日
※10月20日(金)まで全館休館。
休館中の問合せは ☎34・6748

展覧会監修者ケン・タダシ・オオシマ氏、 ジェニファー・グレイ氏による講演会(逐次通訳)

- とき 10月21日(土)午後2時から
- 定員 抽選150人 ※10月7日(土)までに申込み
※詳しくは美術館ホームページを確認



フランク・ロイド・ライト《クーンリー・プレイハウス幼稚園の窓ガラス》1912年頃 豊田市美術館蔵

同時開催「コレクション展 歿後20年 若林奮」

わかばやしはむ

若林奮

本展は、彫刻家・若林奮氏の没後20年という節目にあわせて開催します。当館が所蔵する彫刻作品約20点や素描・版画作品約100点など、日本有数の若林作品を展示します。

- 観覧料 一般300円(250円)、高校・大学生200円(150円)
※カッコ内は前売り、20人以上の団体料金

イベント
のご案内

お庭でマルシェ

様々な店舗が美術館の
庭園に並びます。

- とき
11月25日(土)、26日(日)
午前10時～午後4時



若林奮《大風景(4th Stage)》1964, 91年、アルミニウム、鉄、木、54.0×134.5×55.0cm 豊田市美術館蔵 ©WAKABAYASHI STUDIO



PICK UP

pick up **6**

民芸館開館40周年記念特別展「沖縄の美」

催し

●問合せ 民芸館(☎45・4039、FAX46・2588、✉mingeikan@city.toyota.aichi.jp)



ホームページ



水色地遠山に落雁文様紅型衣裳 琉球王国時代 19世紀
日本民藝館蔵

本展では、日本民藝館(東京都)が所蔵する焼物、染物、織物、漆器などの沖縄工芸品約150点を展示し、日本本土やアジアの国々の影響を受けながら琉球王国として独自の文化を形成してきた、「美の宝庫」とも言われる沖縄の魅力を紹介します。

●会期 **10月7日(土)～12月3日(日)**

●観覧料 500円(高校・大学生300円)

記念講演会「柳宗悦と沖縄」

すぎやまたかし

講師：杉山亨司氏(日本民藝館常務理事)

●とき 11月3日(金)午後2時～3時

●定員 先着50人

●その他 会期中の観覧券の提示が必要。
当日午後1時から整理券を配布

※詳しくは民芸館ホームページを確認

pick up **7**

中京大学子どもスポーツフェスタ

催し

●問合せ 中京大学スポーツ振興部(☎46・6935、FAX46・6938、✉sportsadmin@ml.chukyo-u.ac.jp)



ホームページ



自然あふれる広大な敷地に、充実したスポーツ施設を備える中京大学豊田キャンパスで、子どもから大人まで家族と一緒にスポーツを楽しむ「お祭り」を開催します。是非ご参加ください。

●とき **11月12日(日)午前10時～午後4時**

●対象 未就学児～小学6年生

●内容 ①スポーツ教室(事前申込み必要、1回500円から)
かけっこ教室、キッズチア教室、野球教室、サッカー教室、水泳教室、ダンス教室、スケート教室^{など}

②スポーツ体験(事前申込み不要、無料)

野球、サッカー、テニス、体操^{など}

●定員 ①は定員有り。申込み多数の場合は抽選

※詳細は中京大学子どもスポーツフェスタホームページで確認

●申込み 10月9日(月)午前10時～23日(月)午後4時に

中京大学子どもスポーツフェスタホームページ





募集 P 14 お知らせ P 16 施設 P 18 学び P 20 催し P 23

記事の見方

凡例

時 とき	所 ところ	対 対象
内 内容	定 定員	¥ 参加費
他 その他	申 申込み	問 問合せ

☎ 電話	F FAX	✉ Eメール
HP ホームページ	郵便 郵送	は ハガキ
往 往復ハガキ	直 直接	

記事と記事の間にある⊕の表記

同じ問合せ先の記事が続く場合、記事と記事の間に⊕を表記しています。各記事に共通する事柄があれば、最後の記事の末尾に記載しています。(表記：《共通》)

使い方・注意事項

市ホームページ番号(HP0000000)の表記

記事の末尾に表記している7桁の数字を使って、市ホームページのトップページから記事の該当ページを検索できます。

イベント情報

紙面に掲載していない催しも市ホームページの「イベント情報」に掲載しています。



募集 Recruitment

●職員

▶市内小・中学校の会計年度任用職員

職種学級運営補助指導員 **対**市内在住の成人(学生は除く) **採用**来年4月1日以降 **他**11月8日(水)、10日(金)、15日(水)のいずれか1日の午前10時に青少年相談センターで開催の登録説明会(約1時間)に参加必須。証明写真持参 **問**青少年相談センター (☎32・6595、☎32・7911、✉palctoyota@city.toyota.aichi.jp)

▶令和6年度市立こども園 会計年度任用職員

職種①保育士・幼稚園教諭(保育士資格か幼稚園教諭免許を持っている人(来年3月卒業見込み含む)) ②保育補助 ③公務手 **勤務形態**①代替保育師、加配保育師、午後・早朝・土曜日パート ②午後・早朝パート ③代替公務手、単独調理園公務手 **勤務場所・時間**職種や勤務形態によって異なる **報酬**①時給1,280円(代替保育師)、時給1,200円(その他) ②時給1,130円 ③時給1,090円 **他**採用は来年4月1日から。交通費支給 **申・問**来年1月19日(金)までに資格・免許の写し(取得見込みの証明書)、顔写真(縦4センチ×横3センチ程度)を持って☎保育課 (☎34・6809、☎32・2088、✉hoiku@city.toyota.aichi.jp)

▶一般事務などの会計年度任用職員

職種一般事務^{など} **報酬**時給1,030円から **他**勤務時間・場所・内容、報酬は職種ごとに異なる **申・問**随時、顔写真(縦4センチ×横3センチ)と登録志願書を☎人事課 (☎34・6876、☎34・6815、✉jinji-kaininroumukanri@city.toyota.aichi.jp) ※登録志願書は人事課で配布。市☎からダウンロード可 (HP1004834)

▶水道サービス協会正規職員(技能職)

対昭和43年4月2日～昭和63年4月1日に生まれた高等学校以上を卒業した人 ※普通自動車免許が必要 **内**水道メーター取替、開閉栓作業、給水管漏水修繕、水道施設維持管理など屋外作業、休日夜間の受付業務 **申・問**10月25日(水)までに受験申込書を☎か☎水道サービス協会(☎471・0871、元宮町4-1、☎31・1421、☎31・1430、✉info@toyota-wsa.or.jp) ※受験申込書は水道サービス協会で配布。水道サービス協会☎からダウンロード可

●里親

様々な事情により家庭で生活できなくなった子どもたちを家庭に迎え養育する「里親」を募集しています。
問愛知県豊田加茂児童・障害者相談センター (☎33・2211)

●豊田地域看護専門学校令和6年度生

対①推薦(指定校)／来年3月卒業見込みの市内・みよし市の高校生 ②社会人／高校を卒業したか同等の学力があると認められ、11月1日現在で2年6か月以上の就業経験があり、来年4月1日現在で満35歳以下の人 ③一般／高校を卒業した(来年3月卒業見込みを含む)か同等の学力があると認められる人 **学科**看護科(3年課程・全日制) **定**選考40人 **試験日**①②12月2日(土)／小論文、面接 ③来年1月13日(土)／学力試験、面接 **入学検定料**1万5,000円 **申・問**①②は10月26日(木)～11月6日(月)、③は11月28日(火)～来年1月4日(木)に出願書類を**郵**か**直**豊田地域看護専門学校事務課(〒471・0062、西山町3-30-1、**☎**34・5100、**F**34・4052、**✉**c-kango@hm3.aitai.ne.jp) ※出願書類は豊田地域看護専門学校で配布。詳細は豊田地域看護専門学校**HP**



ホームページ

●フリーマーケット出展者(高岡コミセン祭り内)

時11月26日(日)午前10時～午後3時 **所**高岡コミュニティセンター **定**先着20区画 ※1区画2㎡×2㎡。複数区画可 **¥**1区画500円 **申・問**10月6日(金)午前9時から**☎**、**F**、**✉**か**直**高岡コミュニティセンター(**☎**53・7771、**F**53・7782、**✉**info@takaoka-cc.com)

●レンタルファーム大島町の利用者

所大島町地内 **募集区画数**先着21区画 ※複数区画可 **区画面積**29～61平方㎡ **利用料(4月～来年3月)**1万1,310円～2万3,400円(年度途中から利用の場合は月割) **他**駐車場有り。水道無し。2年目以降の継続利用可 **申・問**10月5日(木)午前9時から**☎**でK Gホーム(**☎**42・3015、**✉**fudousan@kghome.co.jp)

●あしたば学習クラブの児童・生徒

対小学4年～中学生 **時**祝日を除く毎週月・木曜日午後5時30分～7時20分 **所**ふれあいの家(喜多町) **内**教員経験者などが少数で指導。小学生は国語・算数・英語、中学生は数学・英語 **定**若干名(面接有り) **¥**月額／小学生7,800円、中学生8,800円 **申・問**10月5日(木)から**☎**でシルバー人材センター(**☎**31・1007、**F**34・3238、**✉**toyota@sjc.ne.jp)

●イルミネーションストーリーinとよた2023の市民協賛

時10月2日(月)午前10時から **所**T-FACE、豊田商工会議所、市民文化会館**ほか** **内**協賛一口500円ごとにオリジナルピンバッジを進呈 ※限定500個 **問**イルミネーションストーリー実行委員会(**☎**33・0002、**✉**illumi.toyota@gmail.com)



ピンバッジイメージ

●市営住宅等入居者(常時募集)

▶市営住宅

対次の全てに該当する人①市内在住・在勤 ②現に住みに困っている ③市町村税滞納なし ④収入基準に該当する ⑤暴力団関係者でない **家賃**入居者の所得や住宅の規模などに応じ毎年算定 **収入基準(年収)**一般世帯／約399万円未満、子育て・高齢者・障がい者世帯／約483万円未満 ※収入は3人家族の場合の参考例で世帯全員の合計収入。子育て世帯：未就学児がいる世帯。高齢者世帯：60歳以上の人のみで構成されている世帯(18歳未満の同居者は可) **対象住宅**手呂住宅、京ヶ峰住宅、神上住宅、志賀第1住宅、志賀第2住宅、丸山住宅、一ノ木住宅、飯野住宅



▶特定公共賃貸住宅

対次の全てに該当する人①収入基準に該当する ②市町村税滞納なし ③暴力団関係者でない **家賃**特定公共賃貸住宅管理規則別表第1記載の金額 **収入基準(年収)**約345万円以上約865万円未満 ※収入は3人家族の場合の参考例で世帯全員の合計収入

《共通》入居日来年2月～12月の毎月1日(申込み住宅に空き家が出た場合、申込み順に入居の審査と手続き)

他住宅ごとに世帯人数などのその他入居要件有り **申**11月15日(水)から。初日は午前9時～9時15分に市営住宅管理事務所に来所した人で公開抽選により空き家待ちの順番を決定。以後は先着順。申込書と申込案内書は10月16日(月)から同事務所で配布 **問**市営住宅管理事務所(**☎**36・0655)

▶山村地域活性化住宅入居者

対次の全てに該当する人①申込時において申込者かその配偶者が40歳未満 ②入居人数が適合 ③同一地区の山村地域活性化住宅の入居経験なし ④市町村税滞納なし ⑤暴力団関係者でない ※募集開始から3カ月が経過している空き住戸は、①か②に適合しない場合でも使用料増額により入居可 **対象地区**足助地区、下山地区、旭地区、稲武地区、小原地区 **使用料**1万5,000円～3万6,000円 **入居日**随時 ※入居期間は8年間(更新なし) **他**空室情報等詳細は市**HP**に掲載 **申**随時、市**HP**か**直**市営住宅管理事務所か各対象地区の支所(先着順で受付、入居審査後入居手続き) ※申込書と申込案内書は市営住宅管理事務所などで配布。 **問**市営住宅管理事務所(**☎**36・0655)




HP1043537



お知らせ Information

●来年度から水道料金が変わります

老朽化に伴う水道施設の更新や災害対策などを推進し、これからも安心・安全な水をお届けするため、水道料金を値上げします。

時期来年4月(6月検針分)から **水道料金の確認方法**新水道料金表は市^④や検針票で確認。市^④で新料金単価による水道料金が計算できます **④**経営管理課  HP1003595
(^①34・6623、^②36・5529、^③keieikanri@city.toyota.aichi.jp)

●水源橋通行止めの継続

明治用水頭首工の漏水復旧工事に伴い、水源橋通行止めが継続されます。今後、仮設歩道橋が設置され、従来通り午前6時～午後8時は歩行者・自転車のみ通行できます。



令和7年6月まで **④**東海農政局矢作川総合第二期農地防災事業所 明治用水頭首工復旧建設所(^①85・4331)

●PayPayボーナス付与キャンペーン

対象期間10月1日(日)～11月30日(木) **付与割合**上限20%(上限:2,000円相当/回、1万円相当/月) **対象店舗**PayPayに登録・加盟している市内の中小規模の飲食業、小売業店舗のうち、とよた元気プロジェクト実行委員会とPayPayが指定する店舗 ※店頭ポスターかPayPayアプリ内の地図に表示 **対象の支払方法**クレジット(旧あと払い)、残高 (HP1055622)



●スマホ決済のサポート講座

時^①10月16日(月)午前10時～11時30分 ^②23日(月)午後1時30分～3時 **所**豊寿園 **対**市内在住の60歳以上 **定**①抽選20人 ②抽選16人 **申**10月6日(金)までに^④で商業観光課 **《共通》****④**商業観光課 (^①34・6642、^②35・4317、^③shoukan@city.toyota.aichi.jp)

●生産緑地地区の変更案の縦覧

時10月10日(火)～24日(火)午前8時30分～午後5時15分 **所**都市計画課 **他**市^④でも縦覧可 **④**都市計画課(^①34・6620、^②32・3794、^③toshikei@city.toyota.aichi.jp) (HP1005152)

●下山地区の2戸2戸作戦宅地分譲

対次の全てに該当する人①地域の行事や活動に積極的に参加できる ②引渡し日から起算して3年以内に住宅の建築を完了し居住できる ③日本国籍の人か、日本に永住資格のある外国籍の人 ④市町村税滞納なし ⑤暴力団関係者でない人 **所**神殿町地内 **分譲区画数**5区画 **他**随時/現地見学、申込み、地域住民との面談、仮譲受人決定 5月/分譲価格決定 6月/本申込み、分譲契約、引渡しを予定 **申**10月2日(月)から購入者が決定するまで(現地見学をしたのち、仮申込書を^④下山支所) **④**下山支所 (^①90・2111、^②90・3344、^③shimoyama-shi-sho@city.toyota.aichi.jp) (HP1055970)

区画	区画面積	予定価格
①	471平方 ^④ ル	650～700万円
②	443平方 ^④ ル	650～700万円
③	650平方 ^④ ル	750～800万円
④	460平方 ^④ ル	600～650万円
⑤	602平方 ^④ ル	650～700万円

●豊田花園土地区画整理事業の宅地分譲

所花園町地内 **分譲区画数**9区画 **分譲方法**公開抽選 **抽選**12月2日(土)に若園交流館で開催 **申・④**11月6日(月)～24日(金)午前9時～午後5時に^④花園区画整理事務所 (^①51・2888、^②51・2890、^③hanazono@city.toyota.aichi.jp)

宅地番号	街区番号 (ブロック)	画地番号 (ロット)	地積		分譲価格 (円)
			平方 ^④ ル	坪(約)	
1	4	3	282.64	85.50	3,730万8,480
2	10	6-1	231.65	70.07	3,104万1,100
3	10	6-2	231.64	70.07	3,103万9,760
4	12	12	140.01	42.35	1,792万1,280
5	12	14	143.21	43.32	1,833万880
6	15	1-4	194.88	58.95	2,494万4,640
7	18	12	133.16	40.28	1,837万6,080
8	23	5	215.72	65.26	3,084万7,960
9	47	1	336.99	101.94	4,886万3,550

●井上公園水泳場プール休業

時10月23日(月)～30日(月) **所**井上公園水泳場 **理由**水の入換・点検作業のため **他**トレーニングルーム、スタジオは利用可 **④**井上公園水泳場(^①44・1291)

●エイズ・梅毒検査(無料・匿名の即日検査)

時11月2日(木)午後6時～7時、9日(木)午前9時30分～10時30分 **所**保健所 **定**各先着25人 **申・④**10月5日(木)午前9時から^④、^②か^③で感染症予防課 (^①34・6180、^②34・6929、^③hokansen@city.toyota.aichi.jp) (HP1003072)

●10月16日(月)～22日(日)は行政相談週間です

国などの行政の制度やサービスなどでの困りごとは、行政相談委員にご相談ください。(無料・秘密厳守)

行政相談委員(地区) 神谷のり子(挙母)、杉浦明道(高橋)、野田五夫(上郷)、土方百合子(高岡)、本多剛生(猿投)、柘植高治(松平)、澤田好幸(藤岡)、加藤忠義(小原)、宮川隆広(足助)、高橋光弥(下山)、成本博文(旭)、山内良志(稲武)



●一日合同行政・法律相談所

国、県、市のほか、弁護士、司法書士、税理士、行政書士などが様々な相談に応じます。

時10月19日(木)午後1時～4時(受付は正午から) **所**市民文化会館 **内**年金、登記、雇用、道路、税金、社会福祉、相続、消費生活、金銭貸借、女性の悩みごとなど **定**弁護士/先着24人、司法書士/先着12人、税理士/先着12人、行政書士/先着6人 **申**弁護士、司法書士、税理士、行政書士への相談は10月5日(木)午前9時から⑤で総務省中部管区行政評価局。その他の相談は当日⑤会場 **《共通》問**総務省中部管区行政評価局(☎052・972・7415、☎052・972・7419)

●中3・高3を対象のインフルエンザ予防接種費用助成事業について

内接種時点で豊田市に住居登録のある今年度15歳か18歳になる学年の子 **内**インフルエンザ予防接種の接種費用を5,000円を上限に1回限り助成します **他**10月1日～来年1月31日までに接種し、申請書に領収書などを添えて提出 **申・問**来年2月29日(木)までに⑤か⑥感染症予防課(〒471・8501、西町3-60、☎34・6180、☎34・6929、✉hokansen@city.toyota.aichi.jp)

●市有地の売払い

物件1所在地/平戸橋町神田1番5(市街化区域・第一種住居地域 ※一部に市街化調整区域を含む)、地目/宅地、面積/237.40平方メートル、最低売払価格/2,355万80円

物件2所在地/美和町2丁目3番1(市街化区域・第一種低層住居専用地域)、地目/宅地、面積/1万755.22平方メートル、最低売払価格/3億7,535万7,178円 **内**次のいずれにも該当しない個人・法人①入札に係る契約を締結する能力がない ②暴力団関係者 ③破産者で復権を得ない ④国・県・市税の滞納がある ⑤過去に市との契約の履行にあたり不正行為をしたことがあるなど **売払方法**一般競争入札 **申込み期限**11月2日(木) **他**売払要領は市⑥か財産管理課窓口で入手可 **問**財産管理課(☎34・6615、☎31・6881、✉zaisankanri@city.toyota.aichi.jp) (HP1011801)

●レディース検診

時11月2日、16日の木曜日 **内**令和5年4月2日～令和6年4月1日に19～39歳の誕生日を迎える女性 **内**問診、

血圧測定、身体計測、血液・尿・骨密度検査 **定**各先着40人 **料**¥1,500円 **他**検診は令和5年度中に1人1回のみ




●骨粗しょう症検診

時11月7日、21日の火曜日 **内**令和5年4月2日～令和6年4月1日に40・45・50・55・60・65・70歳の誕生日を迎える女性 **内**問診、骨密度検査 **定**各先着20人 **料**500円 **他**検診は令和5年度中に1人1回のみ。総合がん検診には骨粗しょう症検診を含む

《共通》所豊田地域医療センター **申・問**10月10日(火)午前8時30分から⑤で豊田地域医療センター(☎34・3002、☎33・8710)

●とよたSDGsポイントエコドライブキャンペーン

時10月1日(日)～11月30日(木) **内**市内在住・在勤・在学の人 **内**10%以上の燃費改善を目指して1週間以上かつ100キロメートル以上走行する。10%以上燃費を改善できた人には、とよたSDGsポイント100ポイントプレゼント。さらにInstagramのキャプションに「#とよたエコドライブキャンペーン」と入れて投稿した人に抽選で景品を進呈 **景品**スノーピーク豊田鞍ヶ池店(じゅうぼこ)住箱宿泊体験(1組)、JAあいち豊田赤とんぼ米10キロ(5人)、山遊里ソーセージ詰め合わせ(10人) **申**10月1日(日)からキャンペーンサイト **問**環境政策課(☎34・6650、☎34・6759、✉kansei@city.toyota.aichi.jp) 

●フードドライブで食品ロス削減にご協力を

家庭にある消費しない食品をお持ちください。食品を必要としている人の支援に活用します。

時10月1日(日)～31日(火)午前9時～午後5時 **所**清掃事務所(月～金曜日)、エコット(火～日曜日)、福祉センター(火～土曜日) **集める食品**未開封で常温で保存でき、賞味期限まで3か月以上残っている食品(缶詰、飲料、菓子、乾物、インスタント・レトルト食品、お米など) ※アルコール飲料、生鮮食品、冷蔵・冷凍食品、自家製品(漬け物など)は不可



●不要品の展示・引渡し「リユーススポット」の開設

清掃施設に搬入されたごみの中から、まだ使用できる家具などを選別し、必要とされる人へ有償か無償で引渡しを行います。

時11月5日(日)以降の毎週火・木・日曜日午前10時～午後3時 **所**清掃事業所(渡刈クリーンセンター敷地内)

内市内在住・在勤・在学の人

《共通》問循環型社会推進課(☎71・3001、☎71・3000、✉junkan@city.toyota.aichi.jp)



中央図書館



民芸館



美術館



民芸の森



市民文化会館



コンサートホール・能楽堂

施設 Facilities

中央図書館

●とよた手作り絵本展



時10月21日(土)～11月5日(日)午前10時～午後5時(5日は正午まで)

他気に入った絵本への投票有り。11月5日(日)午後1時から表彰式



●読み聞かせボランティアステップアップ講座&交流会

時11月10日(金)午前10時15分～午後0時15分 対小学校などで読み聞かせボランティアをしている人 対先着30人 用10月13日(金)午前10時から中央図書館 他か 同館

《共通》問中央図書館 (☎32・0717、☎32・4343)

民芸館

●初めてのやきものづくり「正月のお祝い皿」



時10月22日(日)午後1時～3時 対小学生以上(小学生は保護者同伴)

定抽選12人 料1,500円(中学生以下1,000円) 他粘土1キで小皿5枚程度を制作。作品は焼成して後日お渡し 用10月12日(木)までに申込み共通事項と学年(中学生以下)を民芸館

他か (1枚で2人まで)で民芸館 問民芸館(〒470・0331、平戸橋町波岩86-100、☎45・4039、☎46・2588、☎mingeikan@city.toyota.aichi.jp)

美術館

●美術館学芸員による連続美術講座「現代美術のたのしみ」

時11月25日(土)午後4時～5時30分 所小原交流館 定先着60人 問美術館 (☎34・6610、☎36・5103、☎bijutsukan@city.toyota.aichi.jp)

民芸の森

●森のアート展Vol.19「山田和俊寄贈記念展」



時10月7日(土)～12月17日(日) 他

10月7日午後2時から記念講演会「山田和俊さんの陶芸の道」有り(講師・八木哲也氏(市工芸協会顧問)) ※40分程度。先着15人(申込み不要)



●「森のいきもの～小さい森の獣民(じゅうみん)～」(彫刻家本多晋一郎氏の作品展示)

時10月21日(土)～11月26日(日)



●観月会(舞台演奏や展示など)

時10月28日(土)午後1時～6時 他飲食などの出店有り

《共通》問民芸の森 (☎46・0001、☎46・0043、☎mingeinomori@city.toyota.aichi.jp)

市民文化会館

●グッドアフタヌーンコンサート

時10月5日(木)午後1時30分 出演アンサンブル シャルル Ensemble Chaleur (ホルン、ユーフォニウム、ピアノ) 曲目小さな世界、サウンド・オブ・ミュージックほか 定先着30人 他館内「豊田カフェ」で1品購入必要



●とよた寄席

時来年1月26日(金)午後6時30分 出演春風亭一之輔、柳亭小痴楽、一龍齋貞橘 料3,500円(学生3,000円) ※全席指定 用10月21日(土)午前10時から市民文化会館 他か 同館 ※座席選択は 他での申込みのみ可。残席がある場合は22日(日)午前10時から 同館

《共通》問市民文化会館 (☎33・7111、☎35・4801)

コンサートホール・能楽堂

●か〜るくラシック♪スペシャル版「MIZUTANI(水谷)×TAIRIK(大陸)」

時10月25日(水)午後6時45分開演

出演水谷晃(ヴァイオリン)、TAIRIK(ヴァイオリン) 曲目シューベルト/魔王、プッチーニ/誰も寝てはならぬほか 料1,000円(中学生以下500円) ※3歳未満入場不可



●能狂言が見たくなる講座「はじめての能楽堂」

時10月29日(日)午後2時開演 出演金子直樹(能楽評論家) 料1,000円

(25歳以下500円)

《共通》問コンサートホール・能楽堂 (☎35・8200、☎37・0011)

総合野外センター

●六所山デイキャンプ「どんぐりで遊びたおせ!」(どんぐりのクラフト、レクゲーム)

時11月5日(日)午前10時～午後3時 対市内在住の小学4～中学3年生

定抽選44人 料800円 用10月12日(木)午後3時まで総合野外センター 他か 同センター



申込み



●家族で初めての登山(低山ハイキング・自然観察)

時11月12日(日)午前10時～午後0時30分 対市内在住・在勤・在学で小・中学生を含む家族

定抽選8家族 料1家族500円 用10月12日(木)までに総合野外

センター 他



申込み



●ふらっと六所山(アスレチック、木工クラフト、探検ビンゴなど)

時11月19日(日)午前10時～午後1時 対子ども会役員など少年団体の引率者、小・中学校教員、保育士

定先着20組 用10月15日(日)午前9時から 同センター

《共通》問総合野外センター (☎58・1388、☎58・1349、☎toyota-yagai-center@hm.aitai.ne.jp)



総合野外センター



とよた科学体験館



とよたエコフルタウン



自然観察の森



エコcott

とよた科学体験館

●プラネタリウム大解剖！～満天の星のひみつ～(投映機の仕組み[※])

時11月3日(金)午後3時～5時 対小学生以上(未就学児不可) 定先着50人 料500円 他当日午後2時30分、4時の一般投映は休止 申10月7日(土)午前10時から^⑥で同館



●フィールドサイエンス「めざせ石博士！水晶を探ろう」(鉱物の採集・観察)

時11月11日(土)午前10時～正午 所市内(下山地区) ※現地集合・解散 対小・中学生と保護者 定抽選20人 料300円 申10月22日(日)午後5時までにとよた科学体験館^⑥



●豊田高専ワークショップ「AIプログラミング入門」

時11月18日(土)午前10時～正午 対Windowsの基本的な操作ができる小学4～6年生 定抽選12人 料300円 申10月29日(日)午後5時までにとよた科学体験館^⑥



●熟睡プラ寝たリウム

時11月25日(土)午後4時～5時 対小学生以上(未就学児不可) 定先着70人 料500円 他当日午後4時の一般投映は休止 申10月8日(日)午前10時から^⑥で同館

《共通》^⑥とよた科学体験館 (⑥37・3007、⑦37・3012)

とよたエコフルタウン

●ハロー！カーボンニュートラルフェス2023(カーボンニュートラルについて、学び、体験できるイベント)

時10月28日(土)午前10時～午後4時



●ガンダムR作戦2023(回収したランナーをリサイクルして生産したエコプラの組立体験[※])

時10月28日(土)、29日(日)午前10時～午後4時 定各日先着1,000人

《共通》^⑥とよたエコフルタウン (⑥77・5669、⑦77・5322、⑧info@toyota-ecofultown.com)

自然観察の森

●湿地保全講演会「湿地の植物や昆虫の保全について」

時10月28日(土)午後1時30分～4時30分 対大人 定先着50人



●矢並湿地自由観察の日

時10月22日(日)午前10時～午後0時30分 ※雨天中止 所矢並湿地 ※受付・集合は^⑨現地。入退場自由 他小学4年生以下保護者同伴



●森の生き物の巣箱を観察しよう



時11月4日(土)午前9時30分～午後3時30分 ※雨天時は巣箱づくりのみ 対小学生以上 定先着15人 料100円 他小学4年生以下保護者同伴



●森のおはなし散歩会

時11月4日(土)午後2時～3時30分 ※雨天時は読み聞かせのみ 対親子 他絵本の読み聞かせ有り 定先着20人



●森あそび～ドングリで遊ぼう～(工作)

時11月5日(日)午前10時～正午 対親子 定先着30人 料3歳以上100円



●湿地の水辺ガサガサ隊 秋の陣(水生生物の観察)

時11月3日(金)午前9時30分～正午 ※雨天中止 対小学生以上 定先着20人 料100円 他小学4年生以下保護者同伴

《共通》^⑧先着の場合は10月5日(木)午前9時から申込みフォーム 問自然観察の森 (⑥88・1310、⑦88・1311、⑧toyota@wb.sj.org)



申込み

エコcott

●ダンボールコンポスト 基礎講座

時11月1日(水)午前10時～11時30分 定先着20人 料500円 他子どもの同伴可



●^{せん}剪定した竹でおしゃれなミニ壁かけを作ろう

時11月12日(日)午前10時～正午 対小学生以上(小学生は保護者同伴) 定先着20人 料100円



●はぎれでかわいい靴下のウォールポケットを作ろう



時11月18日(土)午前9時30分～正午 対小学生以上(小学生は保護者同伴) 定先着12人 料100円



●エコcottクッキング 旬のいわしの香味煮と和風炊き込みご飯

時11月19日(日)午前10時～午後1時 対小学生以上(小学生は保護者同伴) 定先着20人 料500円



●ポイ捨てごみゼロ大作戦～とよたの街をきれいにしよう～大林町編

時11月30日(木)午前10時～11時30分 ※大林町区民会館集合 対小学生以上(小学生は保護者同伴) 定先着30人

《共通》^⑧申・問10月5日(木)午前10時から^⑥でエコcott (⑥26・8058、⑦26・8068、⑧eco-t@eco-toyota.com)

●ALS(筋萎縮性側索硬化症)患者・家族会(講話、交流会)

時11月2日(木)午後2時～4時 所市役所 函患者と家族 定先着20人
用10月5日(木)午前9時から㊦、㊧か㊨で保健支援課



●依存問題でお困りの家族教室

時11月13日、12月11日の月曜日午後2時～4時 所市役所 函依存問題がある人の家族で全日参加できる人 定先着12人 用10月5日(木)午前9時から㊦、㊧か㊨で保健支援課



●高次脳機能障がいに関する個別相談

時11月22日(水)午前10時～11時30分 所市役所 函高次脳機能障がいのある人の家族 定先着2組 用10月5日(木)午前9時から㊦、㊧、㊨か㊩保健支援課



●難病個別相談

時①神経疾患/12月7日(木) ②消化器疾患/15日(金) ※いずれも午後2時30分～4時 所オンラインか保健支援課 函市内在住の難病患者と家族 定各先着3組 用10月5日(木)午前9時から市㊰か㊱で保健支援課 (HP1003246)
《共通》問保健支援課 (㊱34・6855、㊲34・6051、㊳hokenshien@city.toyota.aichi.jp)

●親の居場所「生きづらさを抱えた子との関わりについて語る」



時11月18日(土)午後1時30分～3時30分 所青少年センター 函自立に悩む15～39歳の若者を持つ家族と関係者 定先着15人 申・問10月5日(木)午前9時から㊱で若者サポートステーション (㊱33・1533、㊲tyss@nponiji.org)

●若年性認知症本人・家族会スマイル(交流・相談会[※])

時11月20日(月)午後1時30分～3時30分 所市役所 函認知症発症が65歳未満の人と家族 申・問11月17日(金)までに㊱で高齢福祉課 (㊱34・6984、㊲34・6793、㊳korei-fukushi@city.toyota.aichi.jp)

●学ぼう応急手当

▶普通救命講習 I

時①12月8日(金) ②来年1月12日(金) ※いずれも午前9時～正午
申込み期間①10月27日(金)～12月1日(金) ②12月1日(金)～来年1月5日(金)



▶上級救命講習

時11月26日(日)午前9時～午後6時
申込み期間10月16日(月)～11月20日(月)



▶応急手当普及員講習 I

時12月9日～23日の毎週土曜日午前9時～午後6時 申込み期間10月30日(月)～12月4日(月)



▶応急手当普及員再講習

時12月1日(金)午前9時～正午 申
込み期間10月20日(金)～11月24日(金)
《共通》所消防本部 定各先着30人
用申込み期間に市㊰ 問中消防署管理課 (㊱35・9720、㊲35・9729、㊳shoubou-naka-kanri@city.toyota.aichi.jp)
(HP1028225)

●発達障がい子育ておはなし会「進路の描き方、自立へ向けての準備」

時11月27日(月)午前10時～正午 所市役所 函発達障がい児の保護者 定先着12人 申・問10月6日(金)午前9時～31日(火)午後5時に㊱、㊲、㊳か㊴障がい福祉課 (㊱34・6751、㊲33・2940、㊳shougai_hu@city.toyota.aichi.jp)

●キャリアプランニングセミナー「ミドル・シニアの豊かに生きるための仕事の選択」

時11月18日(土)午前11時～午後1時、午後2時～4時 所就労支援室 函市内在住・在勤・在学か市内で就労希望の人 定各先着12人 他雇用保険求職活動の実績として認定 申・問10月5日(木)午前10時から㊱、㊲か㊳就労支援室 (㊱31・1330、㊲31・1391、㊳shurosien@city.toyota.aichi.jp)
(HP1054452)

●老犬セミナー(老犬の飼い方と介護の仕方)

時11月25日(土)午後1時30分～3時30分 所市動物愛護センター 函イヌを飼養している市民 ※イヌの同伴不可 定抽選15人 申・問10月15日(日)までに㊱、㊲、㊳か㊴市動物愛護センター(〒471・0002、矢並町法沢715-4、㊱42・2533、㊲80・2020、㊳doubutsu-aigo@city.toyota.aichi.jp)

●Instagramで団体をアピールしよう!

時10月28日(土)午後1時～3時30分 所とよた市民活動センター 函市内で市民活動している人 講師TOYOTA CONCIERGE 定抽選11人 申10月14日(土)までに申込みフォーム 問とよた市民活動センター (㊱36・1730、㊲34・0015、㊳tec@city.toyota.aichi.jp)



申込み

●こころと身体のセルフケア

時11月18日(土)午前10時～11時30分 所市内 函市内在住・在勤でパートナーからのDVに悩む女性 定先着12人 他未就学児の託児有り(有料、11月11日(土)までに要予約) 申・問10月5日(木)午前10時からキラッ☆とよた㊰か㊱でキラッ☆とよた (㊱31・7780、㊲31・3270、㊳clover@city.toyota.aichi.jp)



ホームページ



●女性しごとテラスから

▶クラウドワークセミナー&体験会

時11月2日～16日の毎週木曜日午後2時～4時 ※要全日参加 所女性しごとテラス 定先着12人 他未就学児の託児有り (500円、10月23日(月)までに要予約、先着5人)



▶豊田市で働く!職場見学バスツアー

時11月10日(金)午後1時30分～4時 定先着12人 他未就学児の託児有り (500円、11月1日(水)までに要予約、先着5人)



▶座談会

時怒りのコントロール/11月17日(金) 雇われる能力について考える/27日(月) ※いずれも午前11時～正午 所女性しごとテラス 定各日先着11人 他子連れ参加可



▶女性しごとテラスセミナー「働き方いろいろ 私に合う働き方」

時11月29日(水)午前10時30分～正午 所女性しごとテラス 定先着20人 他未就学児の託児有り (500円、11月15日(水)までに要予約、先着5人)。オンライン参加も可(先着20人)



▶出張座談会

時11月30日(木)午後2時～2時50分 所井郷交流館 定先着11人 他子連れ参加可

《共通》所市内在住・在勤・在学か市内で就労希望の女性 他雇用保険求職活動の実績として認定 申・問10月5日(木)午前10時から女性しごとテラス 所、 所か 所女性しごとテラス (41・7555、 31・1391、 shigo to@city.toyota.aichi.jp)

●不動産鑑定士による不動産の無料相談会

時10月15日(日)午前10時～午後4時 所福祉センター 問愛知県不動産鑑定士協会 (052・241・6636)

●じゃんだらりん♪～若年性認知症本人・家族会～

時11月11日(土)午前10時30分～午後0時30分 所T-FACE 所認知症発症が65歳未満の人と家族 ※その他要件有り 申11月6日(月)までに申込みフォーム、 所か 所 で高齢福祉課 (HP1055704)



申込み



●若年性認知症本人・家族会スマイル

時11月20日(月)午後1時30分～3時30分 所市役所 所認知症発症が65歳未満の人と家族 申11月17日(金)までに 所 で高齢福祉課 《共通》問高齢福祉課 (34・6984、 34・6793、 korei-fukushi@city.toyota.aichi.jp)

●とよたスーパーJr.サイエンスクラブⅡ「産業界の技術者と身の回りの科学・産業技術を学ぶ」

時10月28日、11月4日、11日、12月16日、23日の土曜日午前10時～正午 所ものづくり創造拠点 所中学生 定抽選15人 所 2,000円 申10月11日(水)までに申込みフォーム ※抽選結果は後日 所 で連絡 問ものづくりサポートセンター (47・1260、 47・1262、 monozukuri@city.toyota.aichi.jp)



申込み

●空き家・相続に関する相談会

時10月18日、11月15日の水曜日午後1時10分～4時



●税理士による相続・相続税に関する相談会

時10月28日(土)午前10時10分～午後0時45分 《共通》所とよた市民活動センター 申・問開催日前日までに 所か 所 であいち空き家修活相談センタートヨタリジエ (050・3551・8611、 info@aas-toyota.com)

●地域防犯ボランティア・ステップアップ講座

▶見守りが育む、子どもたちの安全と安心 時10月10日(火)午前10時～正午、午後1時30分～3時30分 所市役所 (HP1055884)



▶地域安全を考える防犯講座

時10月21日(土)午後1時30分～4時 所福祉センター 《共通》申・問開催日の3日前までに 所、 所か 所 で交通安全防犯課 (34・6633、 32・3794、 bouhan@city.toyota.aichi.jp)

●大人の板金教室(銅板ティッシュケース)



時11月9日(木)、10日(金)、13日(月)午後6時～9時



●大人の左官教室(タイルテーブル)

時11月16日(木)、17日(金)、20日(月)午後6時～9時 《共通》所豊田高等職業訓練校 所全日参加できる市内在住・在勤の18歳以上 定各先着12人 所 各3,000円 申・問10月10日(火)から 所か 所 で豊田高等職業訓練校 (32・5454、 32・5454、 t-job-t@hm10.aitai.ne.jp) (HP1054870)

●日本語サロン(ボランティアによる日本語教室)

時10月18日～来年3月13日の毎週水曜日午前10時～正午 ※12月27日と来年1月3日は休み 所産業文化センター 所市内・市近郊在住の外国人 ※子連れ可 所 1,000円 ※別途テキスト代が必要 申10月18日(水)午前10時に 所会場 問T I A (33・5931、 33・5950、 tia@hm.aitai.ne.jp)

●「洋菓子作り」講習会(りんごのタルト)

時10月24日(火)午前9時30分～午後0時30分 所高岡農村環境改善センター 定抽選12人 料1,800円 申・問10月11日(水)までに㊟(1人1枚)で高岡農村環境改善センター(〒473・0933、高岡町長根17、㊟52・9931、㊦52・9932)

●ボランティア講座

時ボランティアの基本・事例紹介/11月4日(土)午後1時30分～4時 活動体験/11月～12月のうち1～2日(活動体験) 全体振り返り活動紹介/12月23日(土)午後1時30分～4時30分 対全日程参加ができ、ボランティア活動に関心のある市内在住・在勤・在学の15歳以上の人 定先着20人 申10月5日(木)から㊟、㊦、㊨か㊩で社会福祉協議会

●介護の仕事相談会 inとよた



時11月11日(土)午後1時～4時(最終入場は午後3時30分) 対求職中の人、子育てと仕事を両立したい人、定年退職した人、学生など ※介護未経験も可 他ハローワーク職員による面接と履歴書の書き方アドバイス、フォトグラファーによる履歴書写真撮影やメイク体験コーナー有り

(HP1055601)

《共通》所・問社会福祉協議会(〒471・0877、錦町1-1-1、㊟31・1294、㊦33・2346、㊨vc@toyota-shakyo.jp)

●歴史学者小和田哲男氏による講演会「徳川家康と国づくり」&弁護士との座談会

時10月29日(日)午後2時～5時(午後1時20分開場) 所福祉センター 定先着500人 ※当日㊟会場 問愛知県弁護士会西三河支部(㊟0564・54・9449)

●ワード応用講座

時11月1日～15日の毎週水曜日午後1時15分～4時 料6,000円

+

●初心者OK!パソコン入門講座

時11月の毎週木曜日午前9時15分～正午 ※23日は休み 料7,000円

+

●よくわかるエクセル基礎講座

時11月2日～12月14日の毎週木曜日午後1時15分～4時 ※23日は休み 料1万2,310円

+

●インターネット・メール講座

時11月6日～20日の毎週月曜日午前9時15分～正午 料6,000円

+

●ホームページ作成講座

時11月7日～12月5日の毎週火曜日午後1時15分～4時 料1万1,000円

+

●スマホ基本操作と生活に役立つアプリ講座

時①11月10日、17日の金曜日 ②21日、28日の火曜日 ※いずれも午前9時30分～11時30分 料各5,500円

+

●楽しく・やさしい年賀状作成講座

時11月22日～12月6日の毎週水曜日午後1時15分～4時 料5,000円

《共通》所ふれあいの家 対市内在住・在勤の人 定先着12人 他貸出用パソコンを使用する場合は別途借用料 申・問10月5日(木)午前9時から㊟でシルバー人材センター(㊟31・1007、㊦34・3238、㊨toyota@sjc.ne.jp)

●家族が困らない書類と情報の整え方～育児と介護の学びから～

時10月29日(日)午前10時30分～正午 所キラッ☆とよた 定先着20人 料500円 申10月5日(木)午前10時からとよた小さな片づけの会㊨ 問とよた小さな片づけの会(㊟070・1627・7625、㊨toyota.katazukeno.kai@gmail.com)



ホームページ

●藤田医科大学公開講座「炎症性腸疾患を知っていますか」

時11月1日(水)午後2時30分～3時30分 所とよた市民活動センター 定先着100人(当日㊟会場) 問藤田医科大学 地域連携教育推進センター(㊟0562・93・9663、㊨chiiki-c@fujiita-hu.ac.jp)

●求職者支援セミナー「派遣で働くときに知っておきたいこと」

時11月8日(水)午後1時30分～3時 所就労支援室 定先着30人 他雇用保険求職活動の実績として認定 申・問10月5日(木)午前8時30分から㊟ハローワーク豊田(㊟31・1400)

●働く人のためのとよたキャリアカレッジ

時良好な対人関係を築こう!NLPの基本/10月27日 キャリアモデルをつくってみよう/11月17日 介護と仕事の両立講座/12月1日 ※いずれも金曜日午後1時30分～3時 所キラッ☆とよた 対市内在住・在勤の人 定各先着12人 料500円 他未就学児の託児有り(有料、講座前週水曜日までに要予約) 申10月5日(木)午前10時からとよたキャリアカレッジ事務局(㊟41・8871、㊨office@eight8.jp)



ホームページ

●精神保健福祉家族教室「精神障がいと地域生活～医療的サポートの活用と家族のかかわりのポイント～」

時在宅医療の取組/11月18日 訪問看護の取組/12月16日 ※いずれも土曜日午後1時30分～3時 所地域生活支援センターエポレ(現地とライブ配信) 対精神障がいがある人の家族、病気や障がいに関心のある人 定各先着35人 申・問10月5日(木)午前9時から㊟で地域生活支援センターエポレ(㊟25・0052)

●市民活動団体から

▶車いすであるいてみりん!!～挙母祭り&増福寺@小渡～

時・所 挙母神社(挙母町)、桜町地内 / 10月15日(日)午後2時～5時 増福寺(小渡町) / 11月11日(土)午前9時～午後3時 定先着16人 申・問 10月5日(木)午前9時30分から申込みフォーム、㊚か㊚で豊田ハンディキャブの会 (㊚31・5772、㊚t-handycab@utopia-wakamiya.com)



▶救急車を上手に使いましょう

時 10月22日(日)午後1時30分～3時30分 所 福祉センター 対 難聴の人、聞こえに関心がある人 定 抽選30人 料 500円 申・問 10月14日(土)までに㊚、㊚か㊚で要約筆記きこえのサークル ダンボ (高砂㊚89・5202、㊚89・5202、㊚toyotacity_danbo@yahoo.co.jp)

▶ピア・カウンセリング公開講座 (障がいの有無関係なく、障がい者同士のカウンセリングを体験)

時 11月19日(日)午後2時～4時30分 所 とよた市民活動センター 定 抽選11人 申・問 11月3日(金)午後5時までに申込みフォーム、㊚か㊚で自立生活センター十彩 (中野㊚31・1117、㊚toiro@utopia-wakamiya.com)



▶がんの治療体験者による相談会と患者会

時 相談会 / 10月20日、11月17日の金曜日午前11時～午後2時 患者会 / 10月20日(金)午後2時～3時 所 とよた市民活動センター 対 がん患者と家族 問 がんのピアサポート 楽みかわ (川田㊚090・9225・4141、㊚yysmtf5ky2080@sf.commufa.jp)

●動物愛護フェスティバルinとよた (相談会、イヌとのふれあい体験、チャリティバザーなど)

時 11月3日(金)午前10時～午後3時 所 問 市動物愛護センター (㊚42・2533、㊚80・2020、㊚doubutsu-aigo@city.toyota.aichi.jp)

●来て!見て!買って!卸売市場 一般開放



時 10月28日(土)午前9時30分～11時30分 所 卸売市場 他 変更・中止の可能性有り。詳細は卸売市場 問 卸売市場 (㊚33・3421、㊚34・2156、㊚oroshiuri@city.toyota.aichi.jp)



●鞍ヶ池公園動物園イベント案内 ▶飼育員とお散歩ツアー

時 10月7日(土)午前10時30分～11時30分 ※雨天中止 所 鞍ヶ池公園動物園 定 先着5組(1組4名まで) 申 当日午前10時から動物ふれあい広場前で受付

▶鞍ヶ池ZOOスポーツ大会 体を動かしながら動物を学ぶ

時 10月9日(月)午前10時15分～11時30分 ※受付は午前11時15分まで。雨天中止 所 鞍ヶ池公園動物園正門前芝生広場

▶アニマルトークリレー クジャクとニホンジカのお話

時 クジャク / 10月15日(日)午前10時30分から ニホンジカ / 午前11時から ※雨天中止 所 鞍ヶ池公園動物園各飼育舎前

《共通》問 鞍ヶ池公園動物園事務所 (㊚80・1702、㊚88・7669、㊚kuragaikae@city.toyota.aichi.jp)

●パーソナルカラー診断～似合う色を知って、素敵なおあなたに～

時 12月2日(土)午後2時～4時 対 市内在住・在勤の18～29歳の女性 ※高校生を除く 料 100円

●蜜蝋キャンドルをつくろう!



時 11月18日(土)午後1時30分～4時 対 市内在住・在勤・在学の18～39歳 ※高校生を除く 料 1,500円

《共通》所 青少年センター 定 先着20人 申 10月5日(木)午前9時から青少年センター 問 青少年センター (㊚32・6296、㊚32・6298、㊚youth@hm2.aitai.ne.jp)



●豊田市×中京大学イーグルススポーツスクール ノルディックウォーキング教室 (基本的な歩き方を学ぶ)

時 11月1日～15日の毎週水曜日午前10時～11時 所 中京大学豊田キャンパス 対 おおむね40歳以上の人 ※下肢関節に疾患のある人は疾患名を添えて申込み 定 先着11人 料 2,500円 申・問 10月5日(木)午前9時から㊚で中京大学スポーツ振興部 (㊚46・6935、㊚46・6938、㊚sportsadm@ml.chukyo-u.ac.jp)

●手づくりスノードーム



時 11月10日(金)午前10時～正午 所 藤岡ふれあいの館 対 市内在住・在勤の人 定 先着15人 料 1,500円 申・問 10月20日(金)午前9時から㊚か㊚ 藤岡ふれあいの館 (㊚75・2105、㊚75・2106、㊚fujioka-fureai@homex-co.com)

●花とみどりの講座

▶酸味の少ないレモンの育て方 (鉢植えの講義・実習)

時11月8日(水)午前10時～正午 対市内在住の人 定先着20人 定2,600円 申込み開始日10月10日(火)



▶ビオラのギャザリング「ヤシの実チップを使った寄せ植え」



時11月15日(水)午前10時～正午 対市内在住の人 定先着30人 定3,900円 申込み開始日10月17日(火)



▶冬の花飾り「ハンギングバスケットの寄せ植え」

時11月29日(水)午前10時～正午 対市内在住の人 定先着30人 定3,600円 申込み開始日10月24日(火)



▶つる性植物の女王クレマチス (講義・実習)

時11月30日(木)午前10時～正午 対市内在住の人 定先着30人 定1,200円 申込み開始日10月31日(火)



●花育講座「楽しいX'mas飾り」(花の寄せ植えとクリスマス飾り)

時11月25日(土)午前10時～正午 対小学生以下の子と保護者 定先着20組 定800円 申込み開始日10月25日(水)

《共通》所西山公園 申・問申込み開始日午前9時から㊤で西山公園 (㊤31・2108、㊤33・8718、㊤nishiyama-kouen@city.toyota.aichi.jp) ※申込み開始日は㊤1回につき2人まで

●とよたデカスプロジェクト「しばふでクラフト演劇体験」

時10月28日(土)午後1時～4時 所鞍ヶ池公園プレイハウス 問Néaa! (長門㊤050・7119・1667)

●けやきフェスタ

時10月28日(土)午前10時～午後3時 他茶房やキッチンカー有り



●こども茶華道教室

時11月～3月の毎月第3土曜日午前10時～正午 対小学3～中学3年生 定先着25人 定4,500円 申10月13日(金)午前10時から参加費を添えて㊤地域文化広場



●フラワーアレンジメント教室

時①ヨーロッパスタイル/11月2日、16日の木曜日 ②パリスタイル/11月5日(日) ※いずれも午前10時～11時 定各先着25人 定①1回3,000円 ②5,000円 申10月5日(木)午前10時から参加費を添えて㊤地域文化広場



●けやき茶房

時11月4日(土)、5日(日)、25日(土)、26日(日)午前10時～午後3時 定茶料300円 申当日午前10時から受付で参加券を販売



●陶芸教室



時11月4日(土)、5日(日)、18日(土)午前9時30分～正午 定先着20人 定3,000円 他親子での参加も可 申10月7日(土)午前10時から参加費を添えて㊤地域文化広場

《共通》所・問地域文化広場 (㊤53・0671、㊤53・5086、㊤chibun@home-co.com)

●豊田クラフト公募展(市民による工芸作品)

時10月6日(金)～8日(日)午前10時～午後5時(8日は午後4時まで) 所市民文化会館 問豊田工芸協会 (石黒㊤090・8338・1800)

●技能五輪全国大会見学バスツアー

時11月18日(土)午前9時45分～午後3時 所県国際展示場(市役所から送迎有り) 対市内在住の小・中・高生(小・中学生は保護者同伴) 定先着40人 申・問10月5日(木)午前8時30分から㊤、㊤か㊤産業労働課 (㊤34・6641、㊤35・4317、㊤kigyoyuchi@city.toyota.aichi.jp)

●さんかくフェスタ



時11月12日(日)①ステージ発表・スタンプラリー・工作^等/午前10時～午後2時 ②講演「ボーダーを越え世界最速へ」/午後2時～3時30分 ③講演「できることは私流」/午前10時～正午 所産業文化センター 対③市内在住・在勤の人 定②先着150人 ③先着50人 定③300円 他②の講師は井原慶子。その他詳しくはキラッとよた㊤ 申②10月5日(木)午前10時からキラッとよた㊤か㊤でキラッ☆とよた ③WEの会(井奥㊤24・2379) 問キラッ☆とよた (㊤31・7780、㊤31・3270、㊤clover@city.toyota.aichi.jp)

●旧松本家長屋門・遊佐家長屋門 秋の特別公開

時10月21日(土)、22日(日)午前10時～午後4時 所旧松本家長屋門、遊佐家長屋門(寺部町) 他寺部で活躍する人たちの作品展示有り。東ふれあい広場に駐車可 問文化財課 (㊤32・6561、㊤34・0095、㊤bunkazai@city.toyota.aichi.jp)



●企画展「中世のあすけ」(中世の足助の遺跡や資料の紹介)

時10月20日(金)~12月6日(水)午前9時~午後5時 所足助中馬館 岡博物館準備課 (☎32・6512、☎34・0095、✉hakubutsukan@city.toyota.aichi.jp)

●陶芸講座 干支の辰を創ろう~The Dragon~



時11月11日(土)午前9時30分~午後0時30分 所藤岡交流館 定先着20人 ¥1,500円 他作品は12月20日以降に引渡し 申・問10月7日(土)午前9時30分から☎か☎藤岡交流館 (☎76・1612、☎76・5660、✉ph-fujioka@city.toyota.aichi.jp)

●障がい者ふれあい交流軽スポーツフェスティバル(ダーツ・ポッチャ)

時10月29日(日)午前9時30分~正午 所サン・アビリティーズ豊田(西山町) 対市内在住・在勤・在学の障がい者 定先着80人 ¥500円 申・問10月4日(水)から参加費を添えて申込書を☎身障協会 (☎31・2941、☎33・0114) ※申込書は身障協会配布

●豊田市民短歌大会

時11月3日(金)午後1時30分~4時 所福祉センター ¥500円 他未就園児入場不可 問豊田短歌協会(那須☎45・3669)

●豊田三曲会演奏会

時11月12日(日)午後1時30分~ 所能楽堂 問豊田三曲会(☎89・9589)

●初めてのスマホ教室

時入門編/10月20日(金)午前10時~正午 基本・LINE編/午後1時~2時30分 対成人 定各先着20人 申10月5日(木)午前9時から☎か☎高橋コミュニティセンター



●①女性のためのシェイプアップエクササイズ ②ズンパ®水曜教室

時11月1日、15日、29日、12月6日、13日、27日の水曜日①午前10時~10時50分 ②午前11時~11時50分 対①成人女性 ②成人 定各先着25人 ¥各4,800円 申10月11日(水)午前9時から☎か☎高橋コミュニティセンター



●ワンダフェスタ(プラネタリウム、電動ゴーカートなど)

時11月5日(日)午前9時30分~午後3時 他キッチンカー有り



●太極舞教室

時11月~12月の毎週火曜日午前11時~11時50分 対成人 定先着25人 ¥6,400円 申10月17日(火)午前9時から☎か☎高橋コミュニティセンター

《共通》所・問高橋コミュニティセンター (☎80・4729、☎80・0068、✉takacomu@homex-co.com)

●市民デッサン会(裸婦)



時10月15日(日)午前10時~正午 所市民文化会館 ¥1,000円 問豊田美術連盟(吉岡☎090・1860・5963)

●市民俳句会

時10月22日(日)午後1時~4時 所朝日丘交流館 対当季雑詠二句持参 ¥500円 問豊田市民俳句会(☎21・1622)

●間伐材でボーリング! (木を切って遊び道具を作る)



時11月11日(土)午前9時30分~午後3時 対小学生を含む家族(未就学児不可) 定抽選30人 ¥大人500円、小学生300円 申10月25日(水)までに申込み共通事項と年齢を☎でトヨタの森



●夜のムササビに会いに行こう!(ムササビの観察)

時11月23日(木)午後3時30分~7時 対小学3年生以上 定抽選20人 ¥大人300円、小学生200円 他小学生以下保護者同伴 申11月8日(水)までに申込み共通事項と年齢を☎でトヨタの森



●森あるきで二十四節気を楽しもう(小雪:植物たちの冬支度)

時11月28日(火)午後1時~3時 定先着20人 ¥100円 他小学生以下保護者同伴 申10月5日(木)午前9時から☎でトヨタの森

《共通》所・問トヨタの森 (☎58・2736、☎58・2855、✉event@toyotanomori.jp)

●マイカントリーデー「フランス」(クレープ調理実習)

時11月4日(土)午前10時~正午 所産業文化センター 対小学生以上(小学生は大人同伴) 定先着25人 ¥700円 持ち物エプロン、使い捨て皿・フォーク 申・問10月5日(木)午前10時から申込みフォームか☎でTIA (☎33・5931、☎33・5950、✉tia@hm.aitane.jp)



申込み



●足助祭り(足助八幡宮例祭)



時試楽祭/10月7日(土)午後1時30分～8時 本楽祭/8日(日)午前7時～午後9時 所足助八幡宮、足助の町並み一带 問足助観光協会(☎62・1272、☎62・0424、✉kankou@asuke.info)

●しもやま 民話の生まれた里巡り-羽布を歩く-

時11月23日(木)午前9時～正午 所羽布町地内 定抽選20人 申・問11月15日(水)までに市☎、☎、☎か☎下山支所(☎90・2111、☎90・3344、✉shimoyama-shisho@city.toyota.aichi.jp) (HP1005051)

●じゅわじゅわ健康講座(体幹を使おう水中ウオーキング)

時10月18日(水)午後1時～2時30分 所温浴施設じゅわじゅわ 定先着15人 定先着15人 ¥500円 申・問10月5日(木)午前10時から☎か☎豊田ほっとかん(☎36・3000、☎36・3002、✉toiawase@toyota-hotkan.jp)

●湖と森の音楽会 in 三河湖園地

▶アイランド音楽

時10月28日(土)午前11時～正午



申込み



▶ヴァイオリン デュオ

時11月4日(土)午後2時～3時



申込み

《共通》所三河湖園地(羽布町) 定各抽選50人 ¥各500円 申・問10月13日(金)までに申込みフォーム、☎か☎で香恋の里(☎90・4120、☎90・4121、✉karen@hm12.aitai.ne.jp)

●暮らしの手作り講座「しめ縄作り」

時12月9日(土)午前10時～正午 定先着12人 ¥1,700円(別途入館料300円) 申10月18日(水)から☎で三州足助屋敷



●食の学校「袖餅子(ゆべし)作り」(袖子と味噌を使った保存食)

時12月6日(水)午前10時～午後0時30分 定抽選15人 ¥2,100円 他作った袖餅子は持ち帰り可 申11月1日(水)までに☎で三州足助屋敷



●食の学校「なっとうみそ(田舎のなめみそ)を作ろう」

時12月11日(月)午前10時～正午 定抽選20人 ¥2,300円 他作ったみそは持ち帰り可 申11月1日(水)までに☎で三州足助屋敷



●暮らしの手作り講座「ミニ門松作り」



時12月16日(土)午前9時30分～午後0時30分 定先着12人 ¥2,200円(別途入館料300円) 申10月25日(水)から☎で三州足助屋敷 《共通》所・問三州足助屋敷(〒444・2424、足助町飯盛36、☎62・1188、☎62・1782、✉yashiki@asuke.aitai.ne.jp)

●みんなの職場体験(企業・事業者による仕事体験プログラム)

時11月1日(水)～来年1月14日(日) 所市内企業ほか 他プログラムの詳細はみんなの職場体験☎などで確認 申10月5日(木)から専用サイト 問こいけやクリエイト(☎42・6547)



ホームページ

●はじめてのピラティス

時毎週金曜日午後1時～2時 所高岡コミュニティセンター 定各先着20人 ¥1,000円 申込み開始日10月5日(木)



●高岡麻雀選手権

時10月21日(土)午前9時30分～午後2時 所高岡コミュニティセンター 定先着24人 ¥500円 申込み開始日10月10日(火)



●怪談ナイト(秋夜の六鹿会館を体験)

時10月28日(土)午後5時30分～8時 所六鹿会館 対園児～中学生 定先着17組 ¥200円 他お菓子つかみどり有り 申込み開始日10月10日(火)



●高岡茶席 抹茶の会

時10月29日(日)午前10時～午後1時 所六鹿会館 定先着30人 ¥500円 申込み開始日10月9日(月)

《共通》申・問申込み開始日午前9時から☎、☎、☎か☎高岡コミュニティセンター(☎53・7771、☎53・7782、✉info@takaoka-cc.com)

●市スポーツ協会から

▶ママボールピラティス

時10月13日～11月3日の毎週金曜日 午前10時～11時 所東山体育センター 対産後のママ ※子ども同伴可 定親子10組 ¥4,500円(会員は3,500円) 申10月6日(金)午前9時から☎か☎東山体育センター(☎80・0195)



▶バドミントン指導講習会

時①10月7日 ②11月4日 ※いずれも土曜日午後1時～5時 所①西部体育館 ②運動公園 対市内在住・在勤・在学の人 ¥500円 申当日参加費を添えて☎会場 《共通》問スカイホール豊田(☎31・0451、☎35・4773、✉t-taikyo@hm6.aitai.ne.jp)



● そば打ち体験

時10月22日(日)午前11時～午後2時
定先着11人 料¥3,000円



● 草木染め「アベマキの殻斗で茶色に染めよう！」

時10月30日(月)午前10時～午後3時
定先着15人 持ち物軍手、ゴム手袋
料¥2,750円(布は持込か会場で別途購入)

《共通》所どんぐり工房 申・問10月6日(金)午前9時から㊦でどんぐり工房(☎83・3838、☎82・3777、✉dongrikb@hm10.aitai.ne.jp) ※木曜日は休館

● 稲武もみじまつり



時11月1日(水)～15日(水) 所大井平公園、名倉川遊歩道、タカドヤ湿地 他大井平公園で秋の味覚バザー(午前10時～午後3時)とライトアップ(日没～午後9時)有り。11月5日(日)午前9時～午後1時にタカドヤ湿地でバザーと軽トラ市有り。土・日曜日、祝日午前9時30分～午後3時30分にシャトルバス有り(どんぐり工房前～大井平公園) 問いなぶ観光協会観光案内所(☎83・3200、✉inabukan@hm10.aitai.ne.jp)

● ポスト紙フォーラム 豊田小原和紙のあかり展

時10月31日(火)～12月3日(日) 所問小原和紙のふるさと(☎65・2151、☎66・1001、✉washinofurusato@city.toyota.aichi.jp)

● じゃんだら祭り(棒の手演技、うまいもの広場、芸能発表会、乗馬体験)

時10月29日(日)午前9時45分～午後3時 所・問猿投棒の手ふれあい広場(☎45・7288、☎45・7290、✉bonote@homex-co.com)

● 豊田茶友会月例茶会

時10月8日(日)午前10時～午後3時
所童子苑、又日亭 席主森野宗江(表千家)、牧野宗悦(裏千家) 料1,000円



● とよたまちなか芸術祭mix(作品展示やパフォーマンスなど)

時11月3日(金)～5日(日)午前10時～午後3時(会場により異なる) 所豊田市駅周辺施設、広場 他詳細はとよた市民アートプロジェクト 料 ホームページ



● 豊田加茂吹奏楽連盟定期演奏会「吹奏楽フェスティバル2023」

時11月5日(日)午前10時30分～午後4時 所市民文化会館



● とよたこども創造劇場公演「ぼく以外みんな宇宙人」

時11月5日(日)午後1時、5時30分開演 所市民文化会館 作・演出鹿目自由紀 料各1,000円(全席自由) 申10月5日(木)午前9時から専用サイト



● 初心者歓迎！秋季市民茶会

時11月12日(日)午前9時45分～午後3時5分 所一歩亭(童子苑広間)、美術館庭園(野点) 料¥600円 他一歩亭は希望者にレクチャー有り。一歩亭の最終回(午後2時25分から)の席は親子を優先 申10月6日(金)午前10時から㊦市民文化会館。当日販売は午前9時30分から㊦各会場 《共通》問文化振興財団(☎31・8804、☎35・4801、✉toyo-cul@hm2.aitai.ne.jp)

● ジビエマルシェin鞍ヶ池公園(ジビエ料理やワークショップなど)

時10月22日(日)午前10時～午後3時 所鞍ヶ池公園 芝生広場 問山恵(☎98・0836、☎77・7196、✉inosisiyamakei@asuke.aitai.ne.jp)

● 秋の高原散策と牛のえさやり体験

時11月5日(日)午前10時～正午 料3歳以上420円 ※別途材料費(1セット360円)が必要 申込み期限10月10日(火) ※当選者のみ10月15日(日)までに㊦で連絡



● 秋の収穫(柿)と干し柿づくり

時12月2日(土)、3日(日)午前10時～正午 料3歳以上540円 申込み期限10月15日(日) ※当選者のみ10月23日(月)までに㊦で連絡

《共通》所旭高原元気村 定各抽選30人 他動きやすい服装と靴、飲み物持参 申・問申込み期限までに申込み共通事項と年齢、参加希望日、材料費の必要数を㊦か㊦で旭高原元気村(☎68・2755、☎68・2810、✉genkimura@hm.aitai.ne.jp)

● ネイチャーゲームとチョークアート



時10月8日(日)午前9時30分～正午 所鞍ヶ池公園 料¥200円(16歳以上300円) 他服装は長袖・長ズボン・帽子、飲み物持参 申当日9時から㊦鞍ヶ池公園植物園前 問とよたネイチャーゲームの会(☎53・4335、✉toyotanaturegame@gmail.com)

● ローゼルケナフの収穫ボランティア体験会

時11月2日(木)、3日(金)午後1時30分～4時 所古瀬間町・みよし市内の各果樹畑 定先着15人 他分配分は無料で持ち帰り可 申・問10月10日(火)午後1時30分から㊦でケナフ楽習フレンド(小山☎090・9193・9388)

