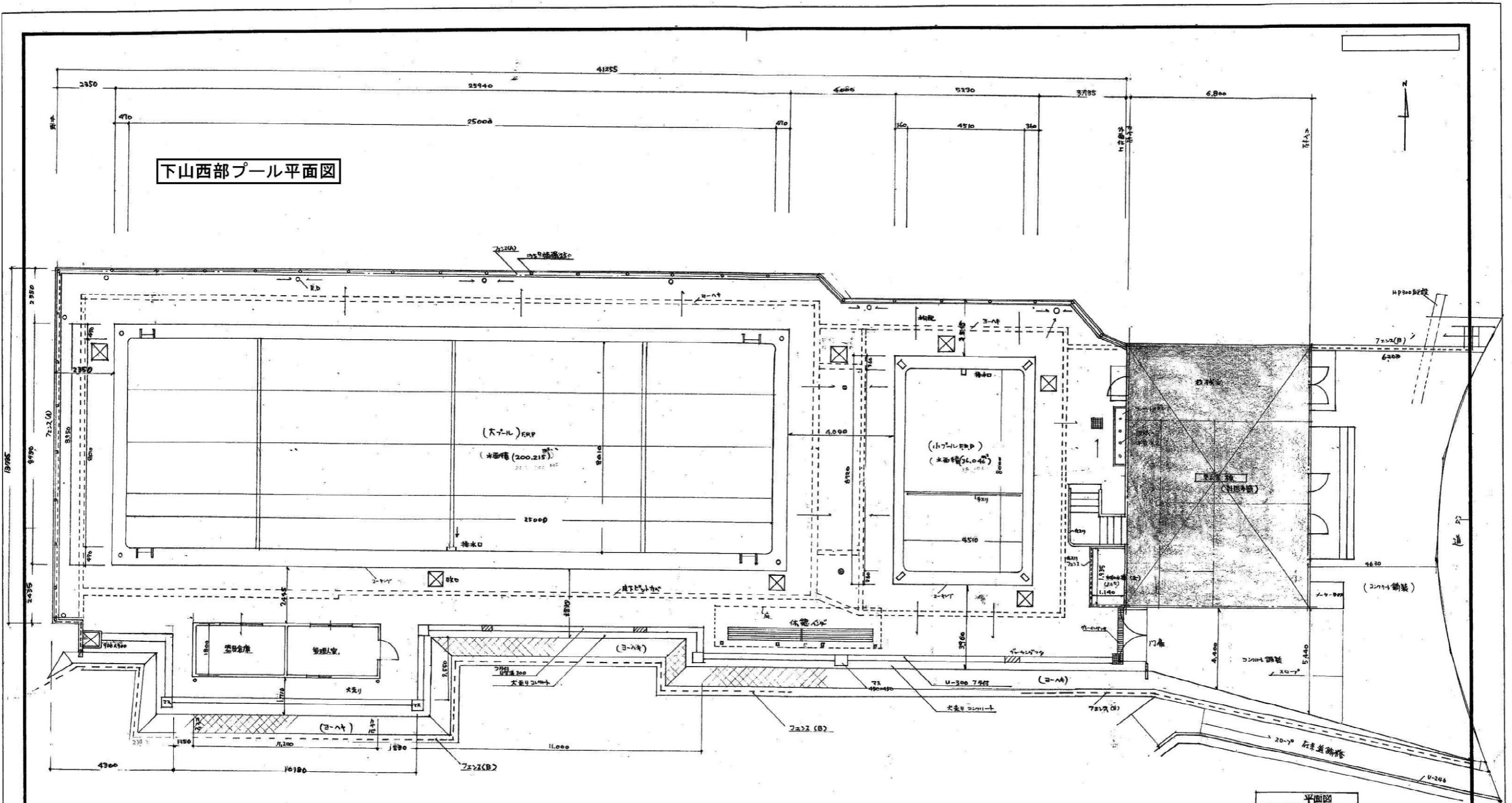


下山西部プール平面図



平面図

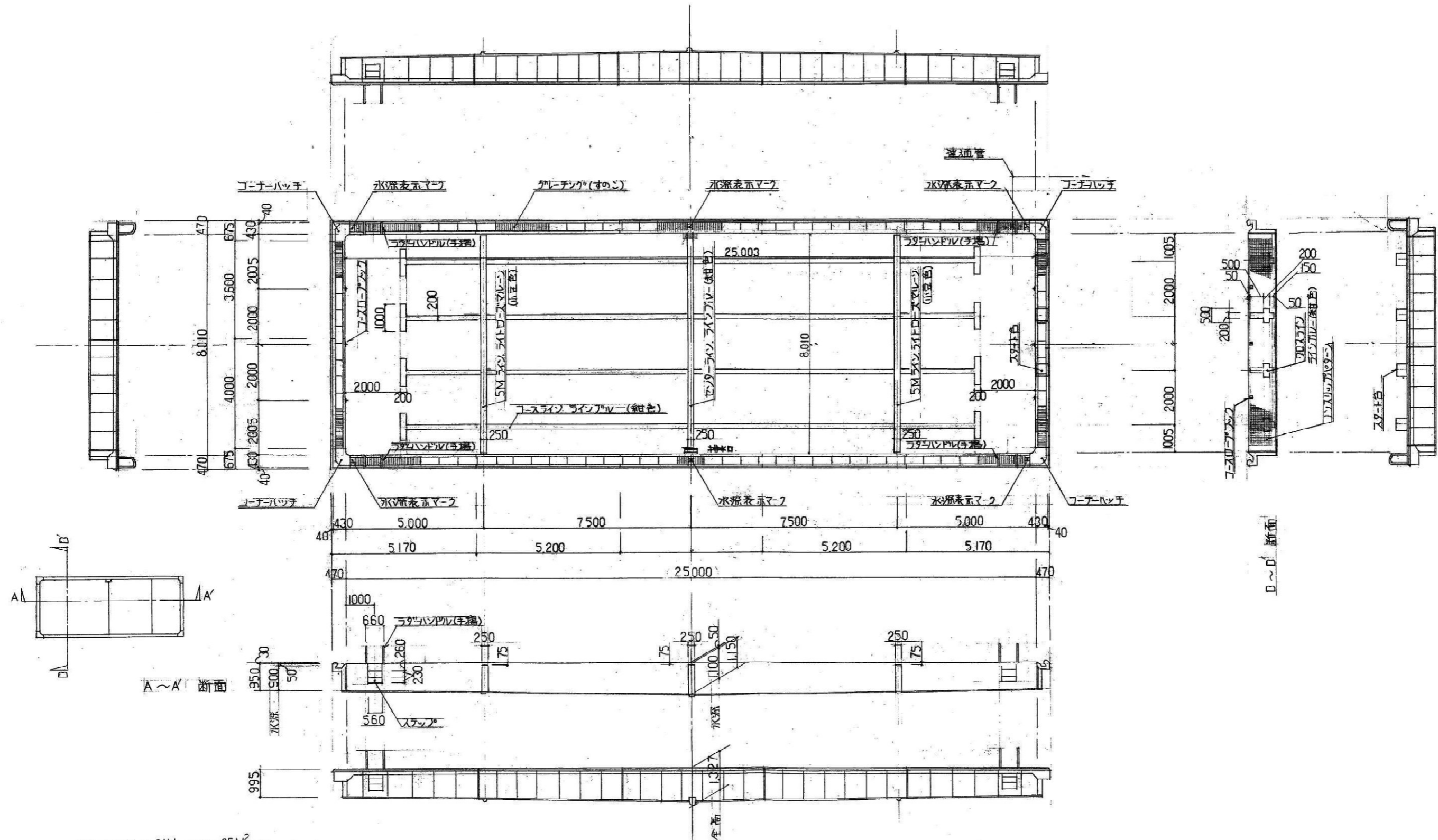
● 特記仕様書参照

○ 25x25 (7x11.4)	—	SUS 600x600	☒
○ フォンス (A) コーブル	—	H=1500 (補強柱付)	スチールパイプ
○ フォンス (B) "	—	H=1500	ネールフォンス 有利鉄骨付
○ 床仕上 (7x11.4)	—	弾性床仕上	
7x11.4	—	ポリカーボネイト系 (7x11.4全面)	
コンクリート舗装	—	コンクリート	厚さ200
コンクリート	(3x11.4)	—	450x450

平面図			
-----	--	--	--

大プール平面図

本体図 1/100

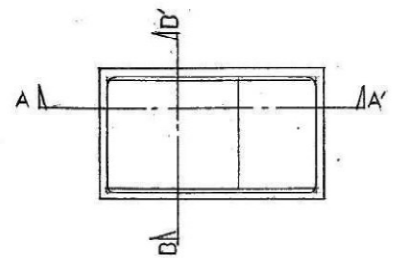
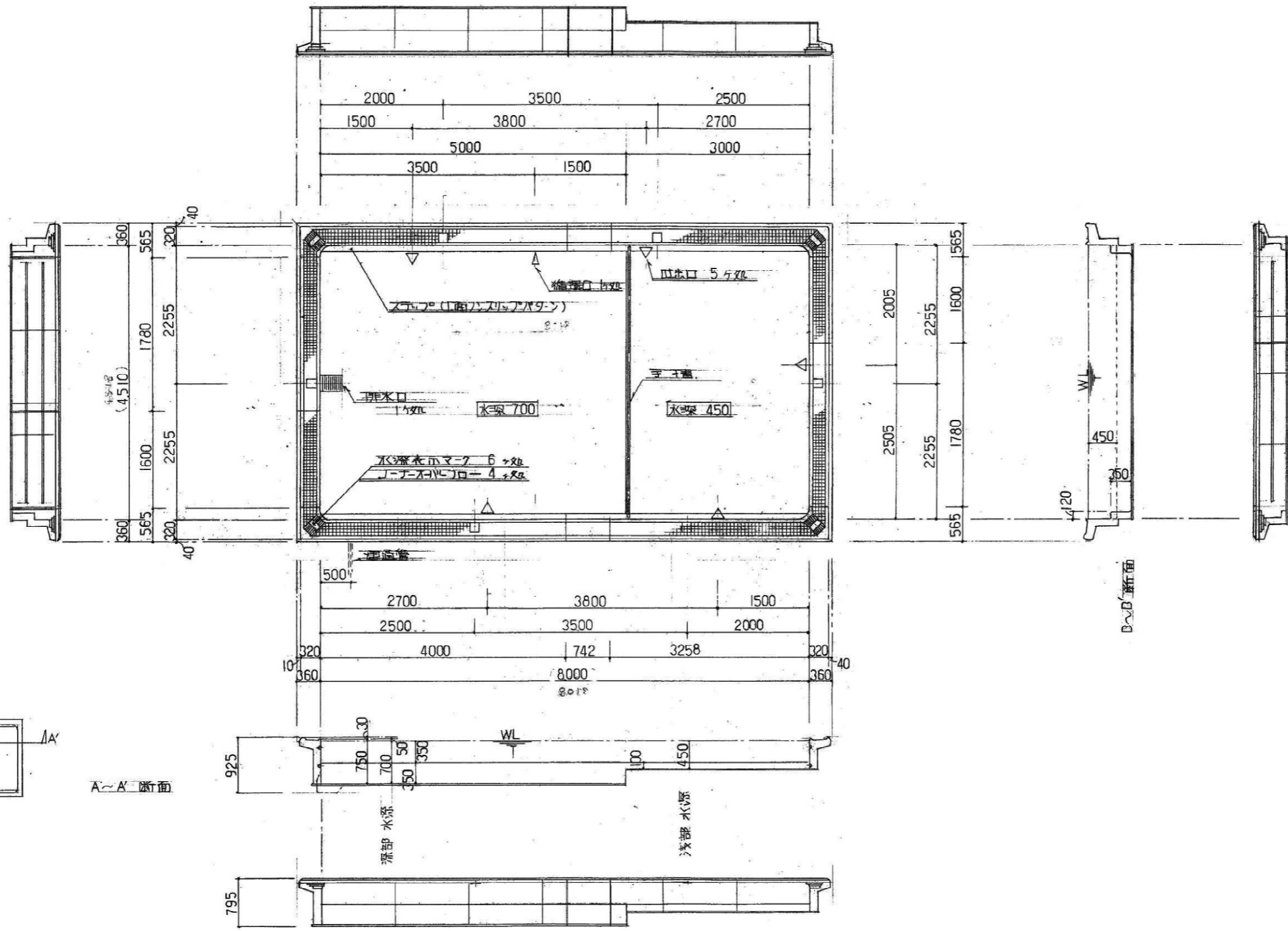


水面積 $25M \times 8.01M = 200.25M^2$
 $200.25 - 0.0344 = 200.2156M^2$
 $4 \times (0.2^2 \times 0.2^2 - 0.2^2 \times 0.2^2 \times \pi) = \Delta 0.0344$

ア-1(次)	平面、断面		
--------	-------	--	--

小プール平面図

基本図 1/50



A~A' 断面

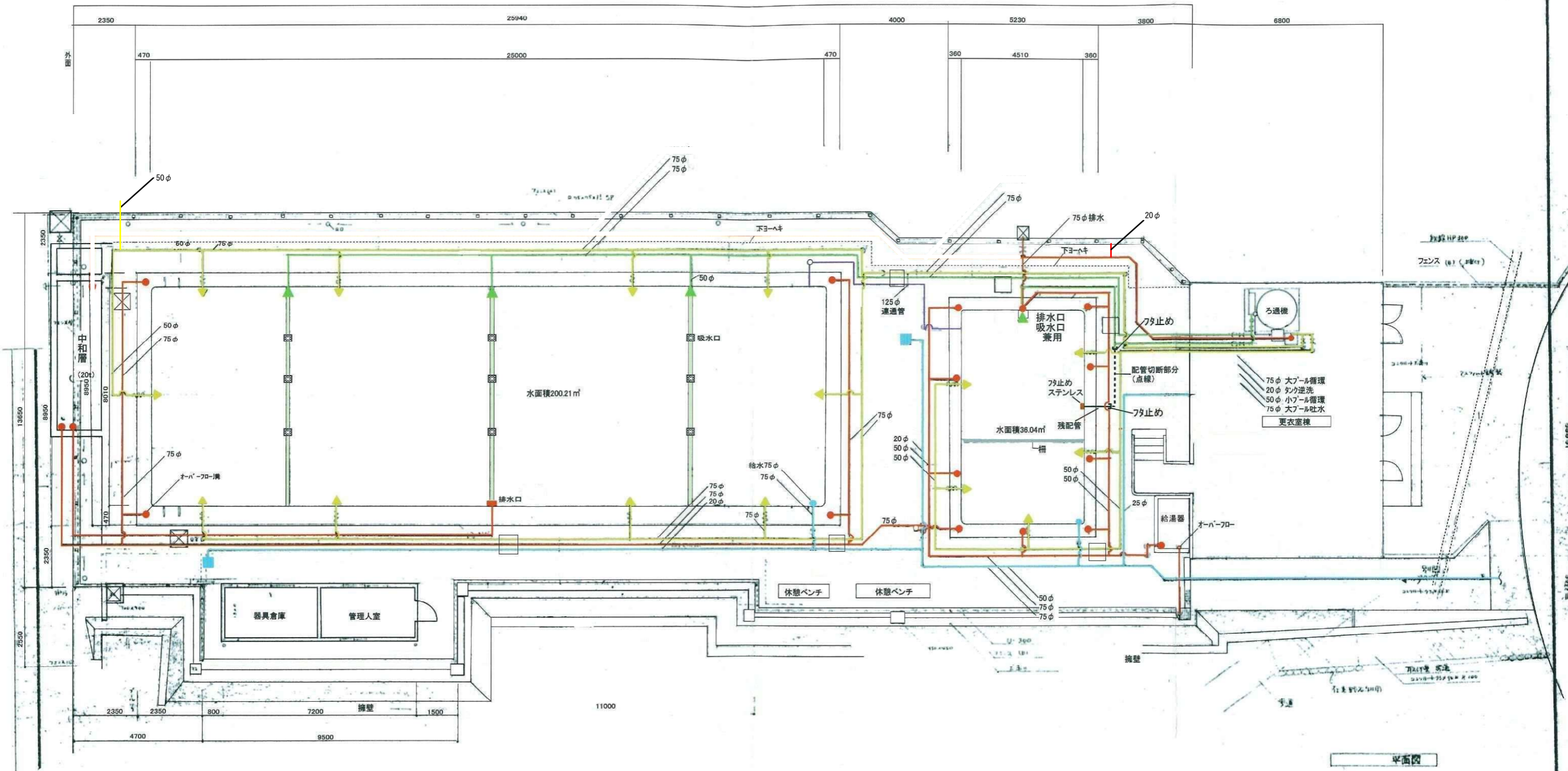
B~B' 断面

水面積 $8M \times 4.51M = 36.08M^2$
 $4 \times (0.2 \times 0.2) + \frac{0.2 \times 0.2 \times \pi}{4} = \Delta 0.0344$
 $* 36.08 - 0.0344 = 36.0456M^2$

7-1L(11) 断面、平面			
----------------	--	--	--

下山西部プール全体図 (配管図)

41320

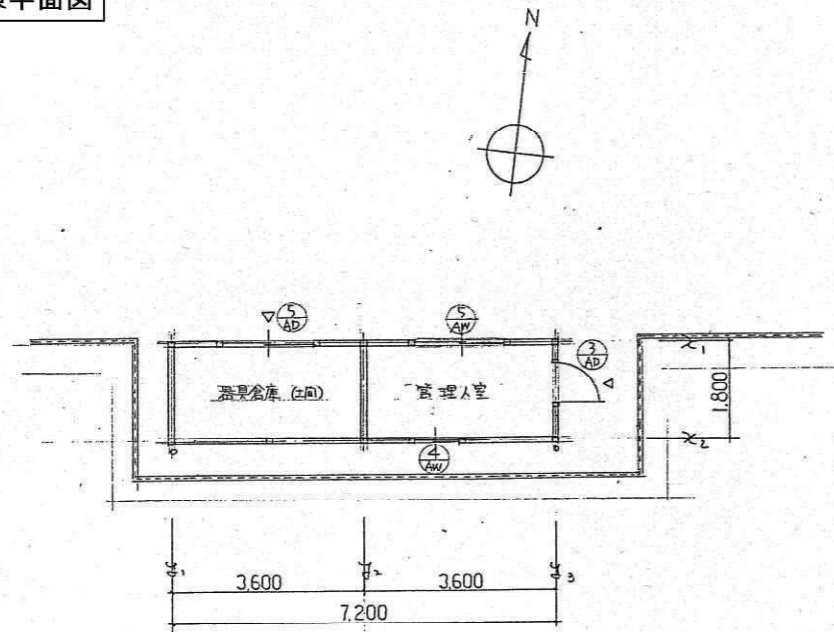


平面図

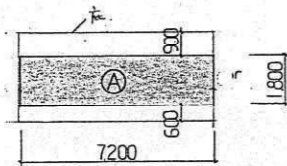
① 20 (7-41F) — SUS 100x100
 ② 71x2 (A) 247x — H=1500 (鋼板41F)
 ③ " (B) " — H=1300
 ④ 底上 (7-41F) — 鋼板20底上
 ⑤ 7-41F-207 — 6-70472(1)系
 ⑥ 2x72x4鋼管 — { 38管 7.100 } 1075-50x50
 { 28管 7.400 }
 ⑦ 22x11x22 (3-41F) — 450x450 (100x400)

- 排水管
- 循環管(吸水)
- 循環管(吐水)
- 飲料水管

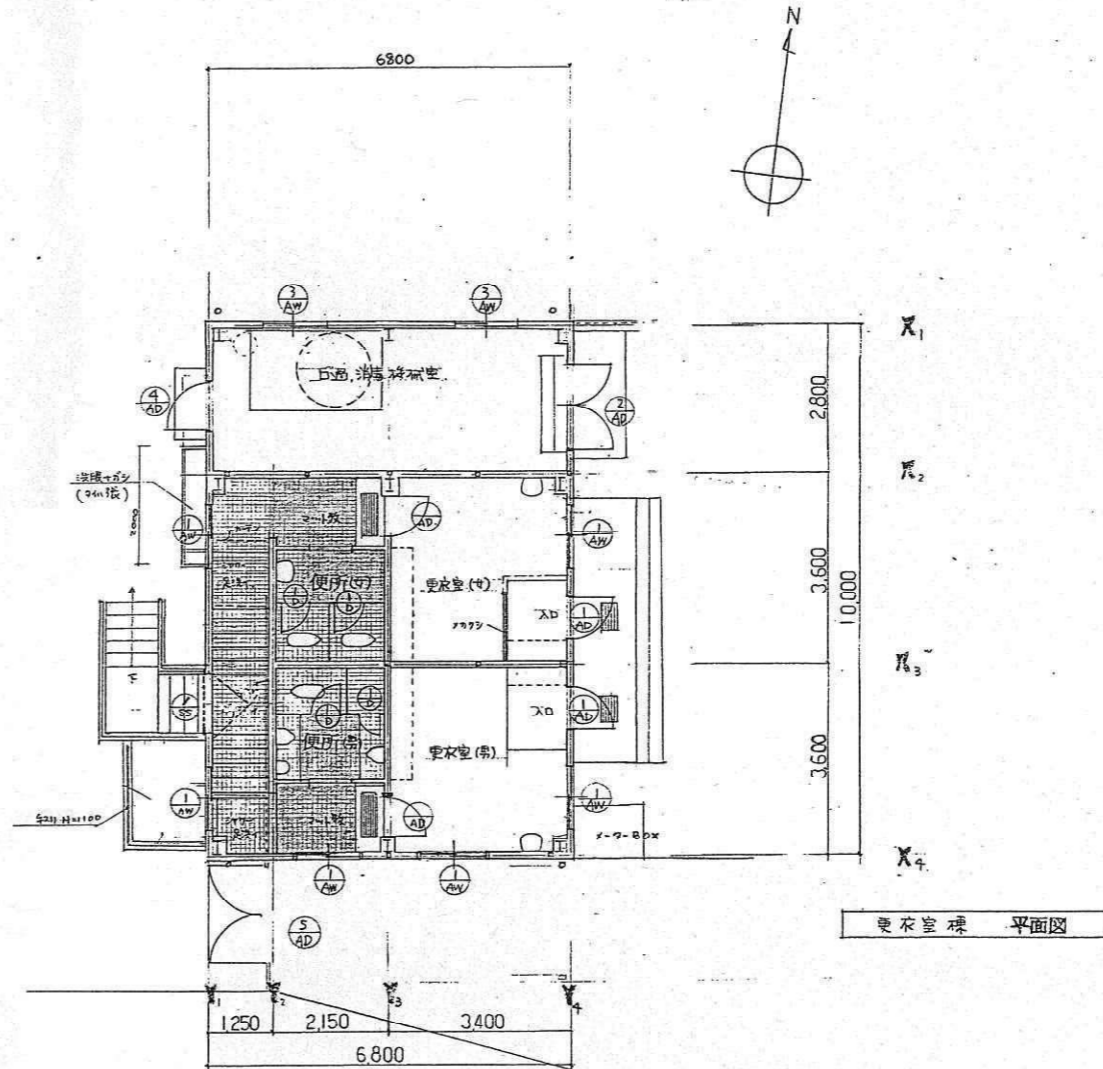
更衣室棟・管理室棟平面図



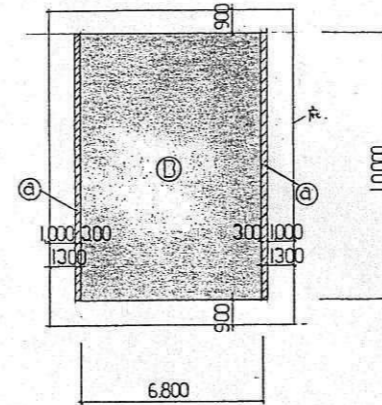
管理室棟 平面図



床面積	(A) 7.2 x 1.8 = 12.96	12.96 m ²
建築面積		12.96 m ²



更衣室棟 平面図



床面積	① 6.8 x 10.0 = 68.00	68.00 m ²
建築面積	① 6.8 x 10.0 = 68.00	
	② 0.3 x 10.0 x 2 = 6.00	74.00 m ²

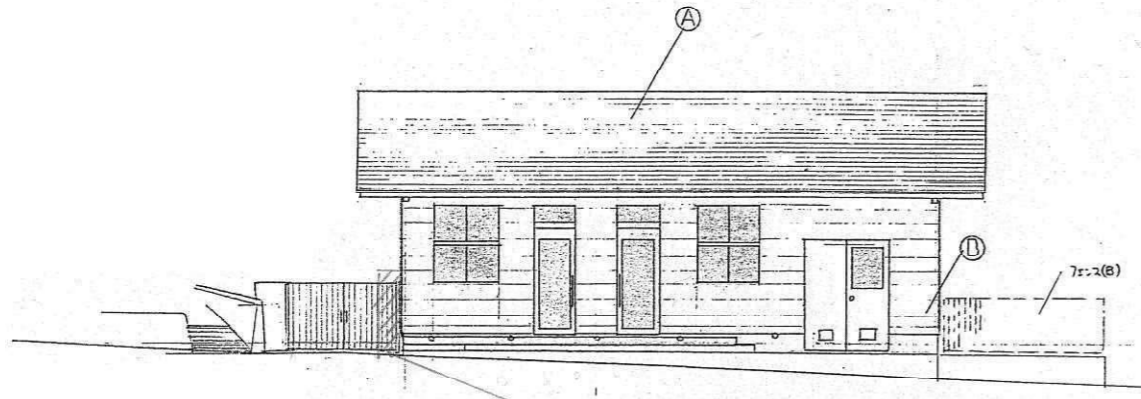
仕 上 表							
	室	床	巾 木	障 壁	壁	天 井	備 考
更衣室棟	更衣室(男)	ビニル(入口) ビニル(出口)	木 o.p	700x700 一部 100角タテ	P. 7.5	ホ-ド(A)	暗転+一部照明 (特) 照明機
	更衣室(女)	ビニル(入口)	///	100角タテ 及 ビニルA/P	← 7.5	↑	照明機
	洗面・消毒室	ビニル全面	///	P.B. & ビニル	←	P.B. 7.9	照明機
	トイレ		///		←		
管理室棟	管理室	カーペット	ビニル o.p	700x700	←	P.B. 7.5	
	器具倉庫	ビニル全面	ビニル	700x700	←	ホ-ド(B)	
70-11	70-11	強性21床仕上					

(註)

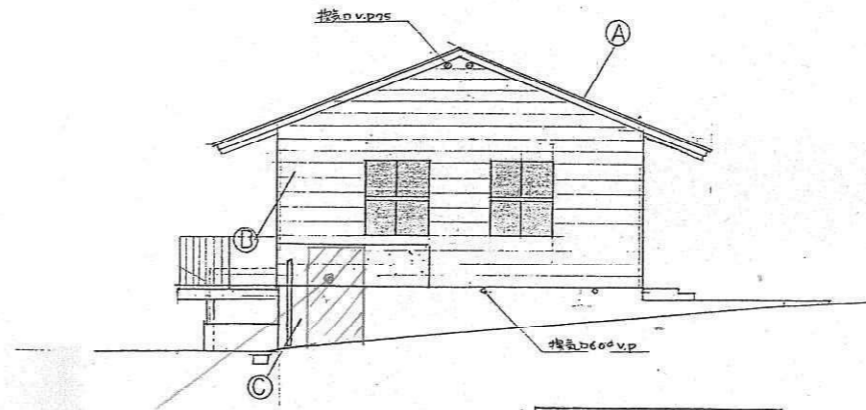
(床)	ビニル(入口)	210x210小節程度
	タテ	700x700 24角タテ
	強性21床	(特仕) 210x210
(天井)	700x700 (P. 7.5)	7.5
	P.B.	7.9
	700x700 (P. 7.5)	7.5
	断熱材	φW 750 (天井付)

(天井)	ホ-ド(A)	700x700 7.9
	700x700	7.5
	ホ-ド(B)	
(照明)	ビニル照明機	(特仕) 500
	照明機	7.5
	照明機	(特仕) 7.5
(塗装)	内外部	木部: 緑部 o.p 700x700仕上 床下: 一部 700x700

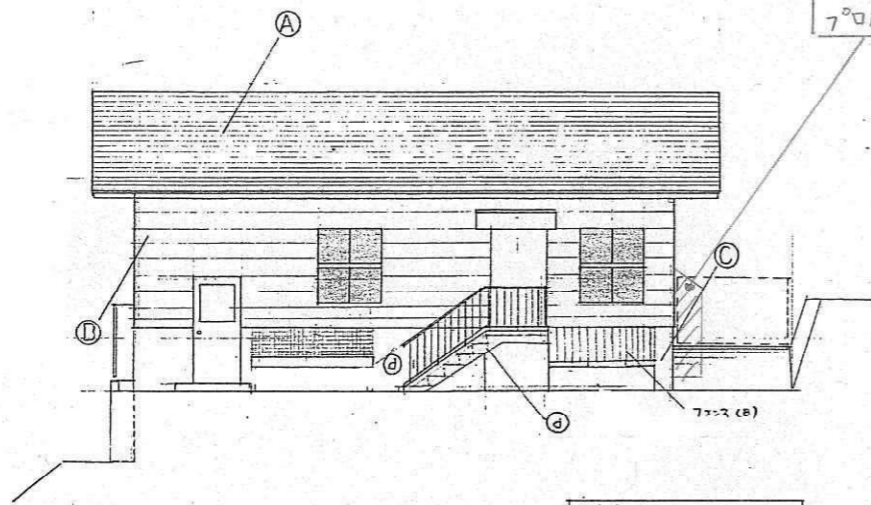
更衣室棟立面図



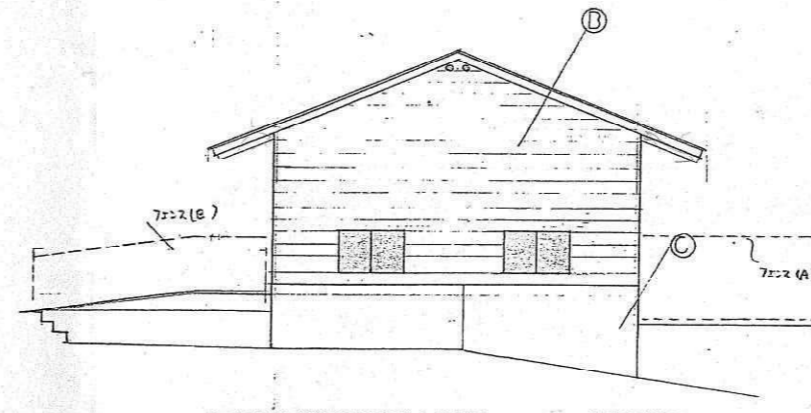
更衣室棟 東側 立面図



更衣室棟 南側 立面図



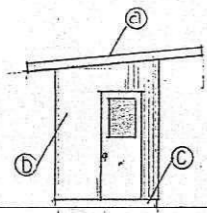
更衣室棟 西側 立面図



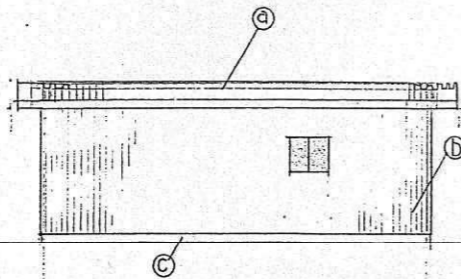
更衣室棟 北側 立面図

プロパン庫

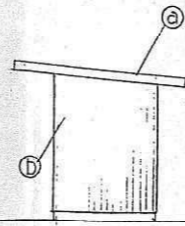
- ① カラーベスト葺き、22mm厚L-71=522kg.
- ② サイディング⑩11、アスベスト200t1710kg. (ヨコバシ) A.P
- ③ モルタル金網仕上.
- ④ 咬付タタキ



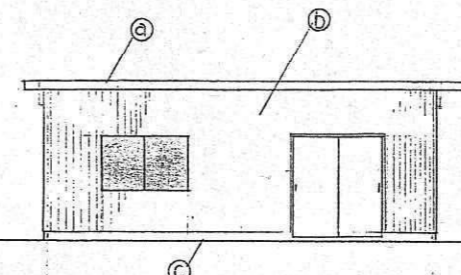
管理棟 東側 立面図



同左 南側 立面図



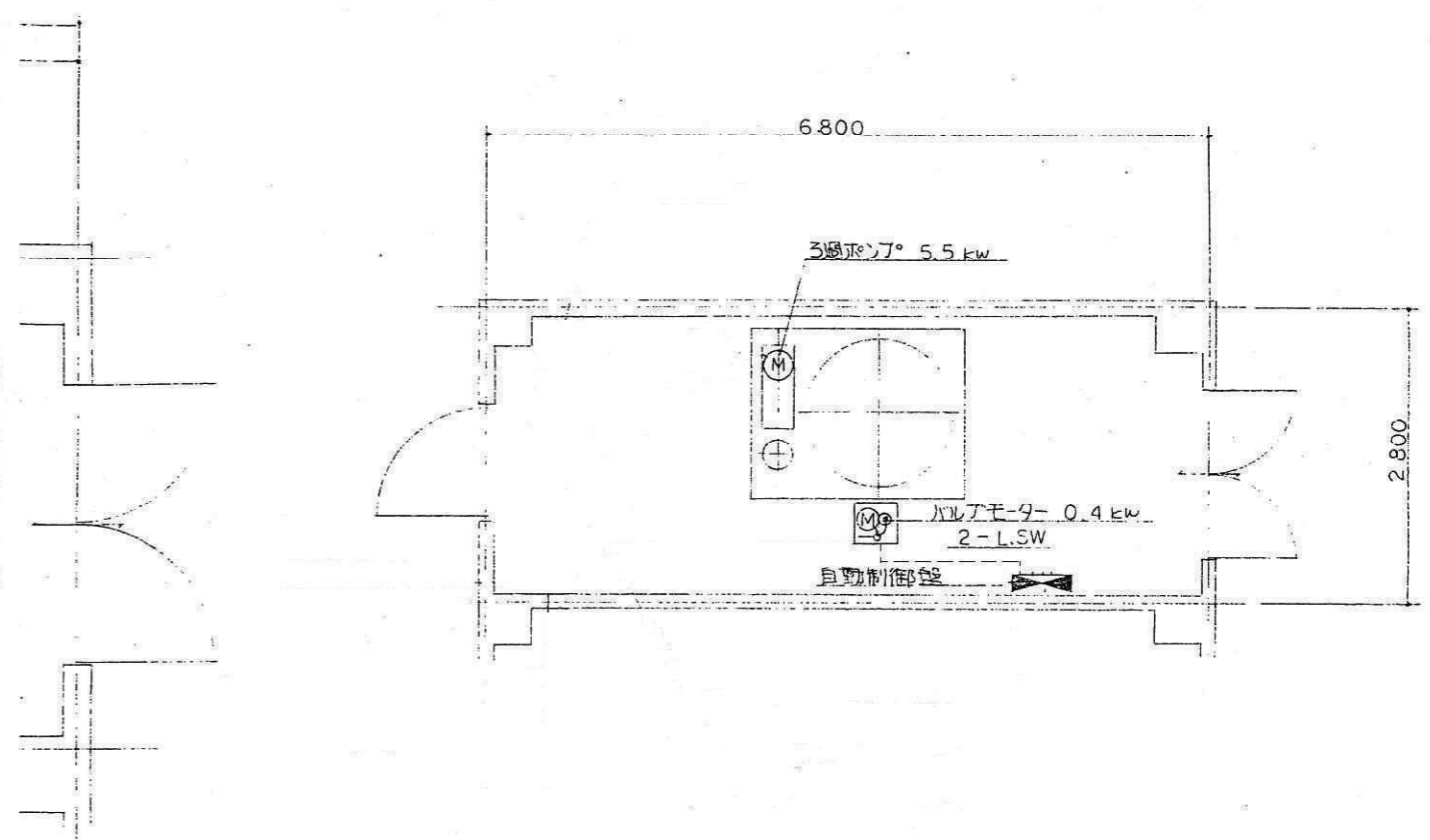
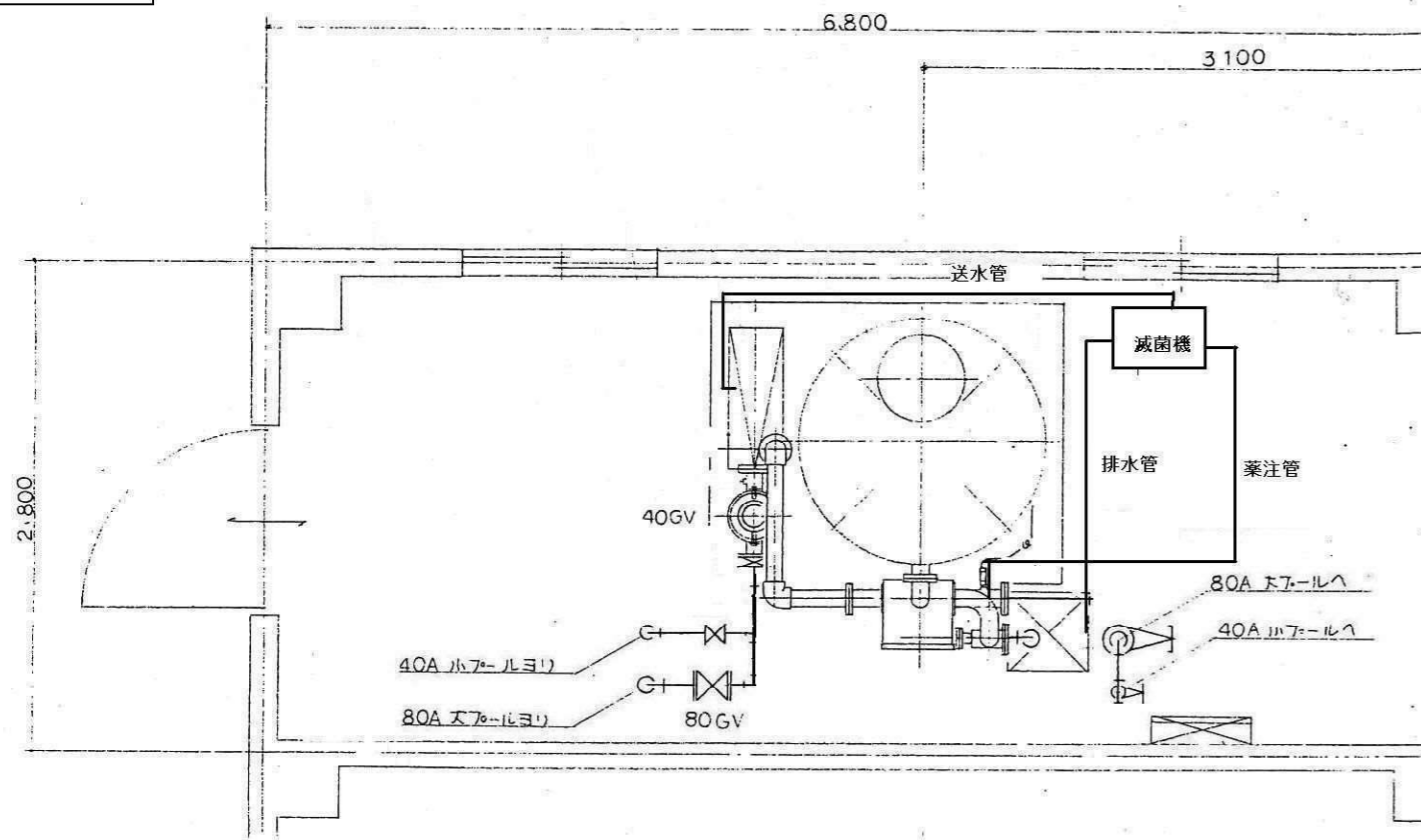
同左 西側 立面図



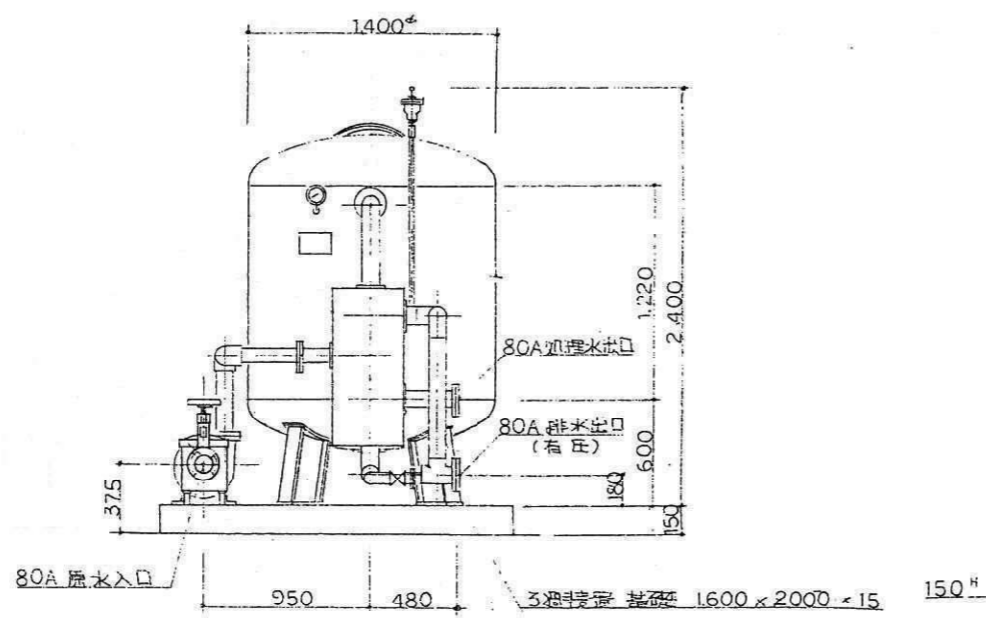
同左 北側 立面図

- ⑤ 塩ビカー-板厚30mm H=95由外取付用
- ⑥ RB+9下地角張り鉄板
- ⑦ コンクリート打放し、ノリ目*

機械室平面図



平面図 1 / 30



※接続フランジはJIS-5K3使用
 立面図 1 / 30

名称	仕様
ろ過本体	株三協 全自動砂式 1,400φ × 1,220H × 6/4.5t × 80A SS-41製
ろ過ポンプ	片吸込渦巻型 0.9m ³ /min × 15.4m × 80A × 3.7kw
除塵器	260φ × 300H × 80A 本体SS-41製 スクリーンSUS-304製
電動バタフライ弁	EXS200-10XJME65A
自動制御盤	全自動屋内壁掛型 24Hタイマー制御 2D自動洗浄方式 ELB付
ネオクロリネーター	差圧式塩素自動供給機 SKC-12型
