

協議案件（２）①おいでんバスの路線改編等について（保見・豊田線）

1 協議内容

路線名	とよたおいでんバス 保見・豊田線
内容	①ダイヤ改正 ②系統ごとの運行回数の変更 ③停留所移設
変更理由	①②改善基準告示（自動車運転者の労働時間等の改善のための基準）の改正に伴い、バス運転者の乗務時間及び休息時間に変更されるため。 ③豊田市駅西口周辺整備工事（R6年4月からR8年3月）に伴い、豊田市バス停周辺が規制区域に入るため。
実施予定日	令和6年4月1日（月）
検討の経緯等	令和4年12月 改善基準告示改正（令和6年4月1日施行） 令和5年 8月 道路管理者、交通管理者と協議 令和5年 9月 沿線の高校（大谷高校）、施設（豊田厚生病院）へ説明 令和5年12月 公共交通会議において協議（本日） 令和6年 4月 運行開始予定
協議事項	この協議内容について、お気付きの点があれば御助言をいただきたい。

2 路線位置図

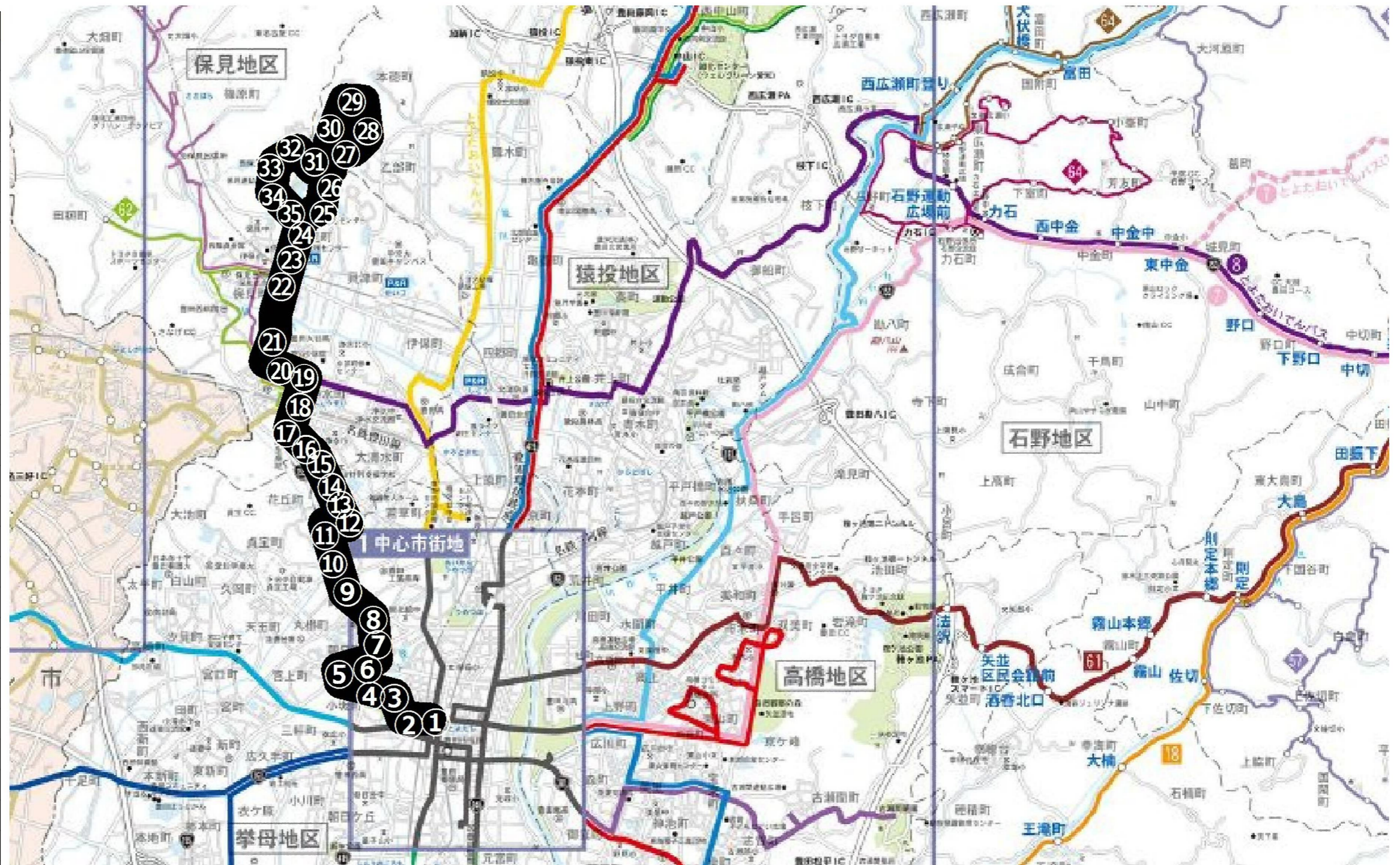


3 路線基本情報

態 様	路線定期運行	
運行経路の概要	豊田市～朝日町～浄水駅～保見団地口～浄水駅～朝日町～豊田市	
系 統	①豊田市～浄水駅～保見団地口～浄水駅～豊田市 ②浄水駅～豊田市 ③豊田市～浄水駅 ④浄水駅～保見団地口～浄水駅	
運行距離	【変更前】①22.2km ②16.1km ③16.1km ④10.0km 【R7.4.1～R8.3.31のみ】 ①22.1km ②16.1km ③16.0km ④10.0km	
運行時間帯	午前6時台～午後11時台	
運 行 日	毎日	
運行本数	平日	土休日
	【変更前】39便 ①4便 ②9便 ③9便 ④17便 【変更後】39便 ①6便 ②9便 ③8便 ④16便	【変更前】34便 ①6便 ②5便 ③5便 ④18便 【変更後】34便 ①7便 ②3便 ③5便 ④19便
停留所数	35か所	
運行車両	路線バス仕様中型バス（ノンステップ） 3両 路線バス仕様大型バス（ノンステップ） 1両	
他路線との重複区間	【とよたおいでんバス】 ・さなげ・足助線（豊田厚生病院～浄水駅北）	
運行事業者	事業所名：名鉄バス株式会社 豊田営業所	
	住所：豊田市神田町2-10	電話：(0565)32-1371

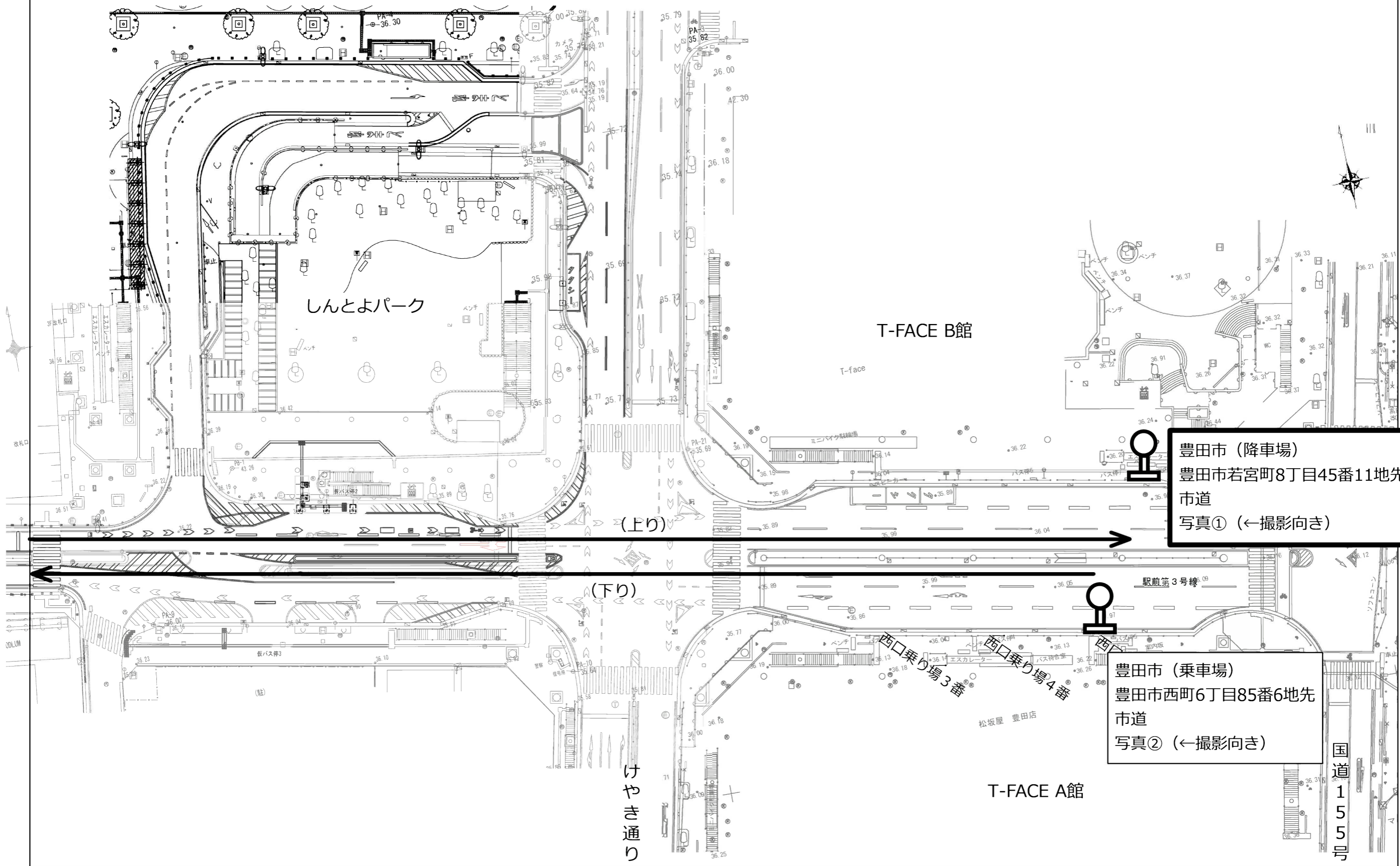
4 路線概要図

番号	バス停名
1	豊田市
2	新豊田駅西
3	毘森公園
4	朝日町2丁目
5	朝日町4丁目
6	朝日町
7	朝日町7丁目
8	コブト池
9	横山町
10	伊保原団地口
11	逢妻町
12	大清水町
13	伊保原団地
14	南平
15	浄水小学校西
16	厚生病院南
17	豊田厚生病院
18	浄水駅
19	浄水駅北
20	浄水口
21	大谷高校前
22	保見駅前
23	東保見町大門
24	保見団地口
25	県営住宅口
26	東保見こども園前
27	乙部口
28	乙部公園前
29	さくら公園前
30	どんぐり公園前
31	東保見小学校前
32	公団住宅前
33	北緑苑
34	西保見小学校前
35	南緑苑



平面図 S=1:600

現在 (~R6.3.31)



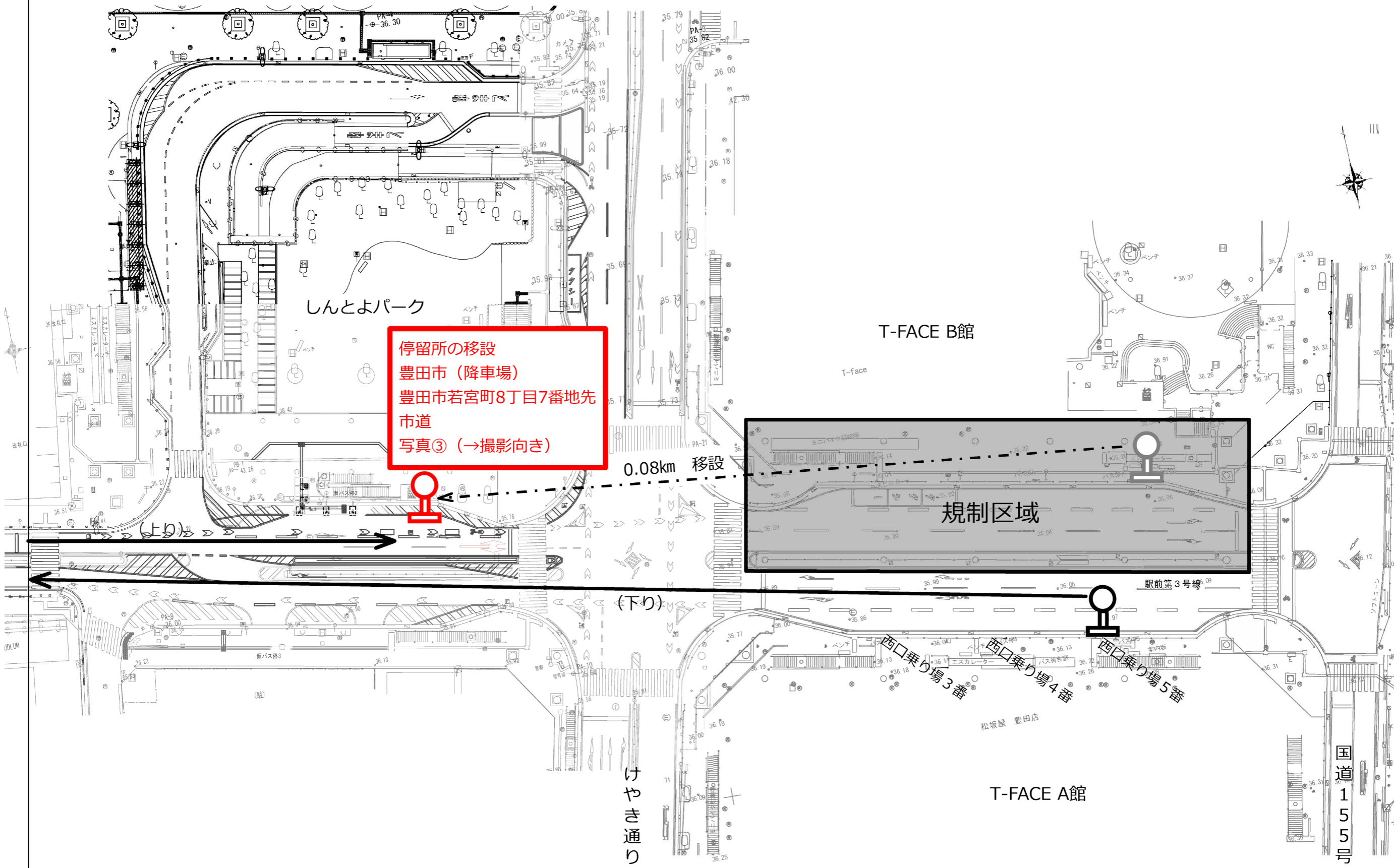
豊田市 (降車場)
豊田市若宮町8丁目45番11地先
市道
写真① (←撮影向き)

豊田市 (乗車場)
豊田市西町6丁目85番6地先
市道
写真② (←撮影向き)

国道155号

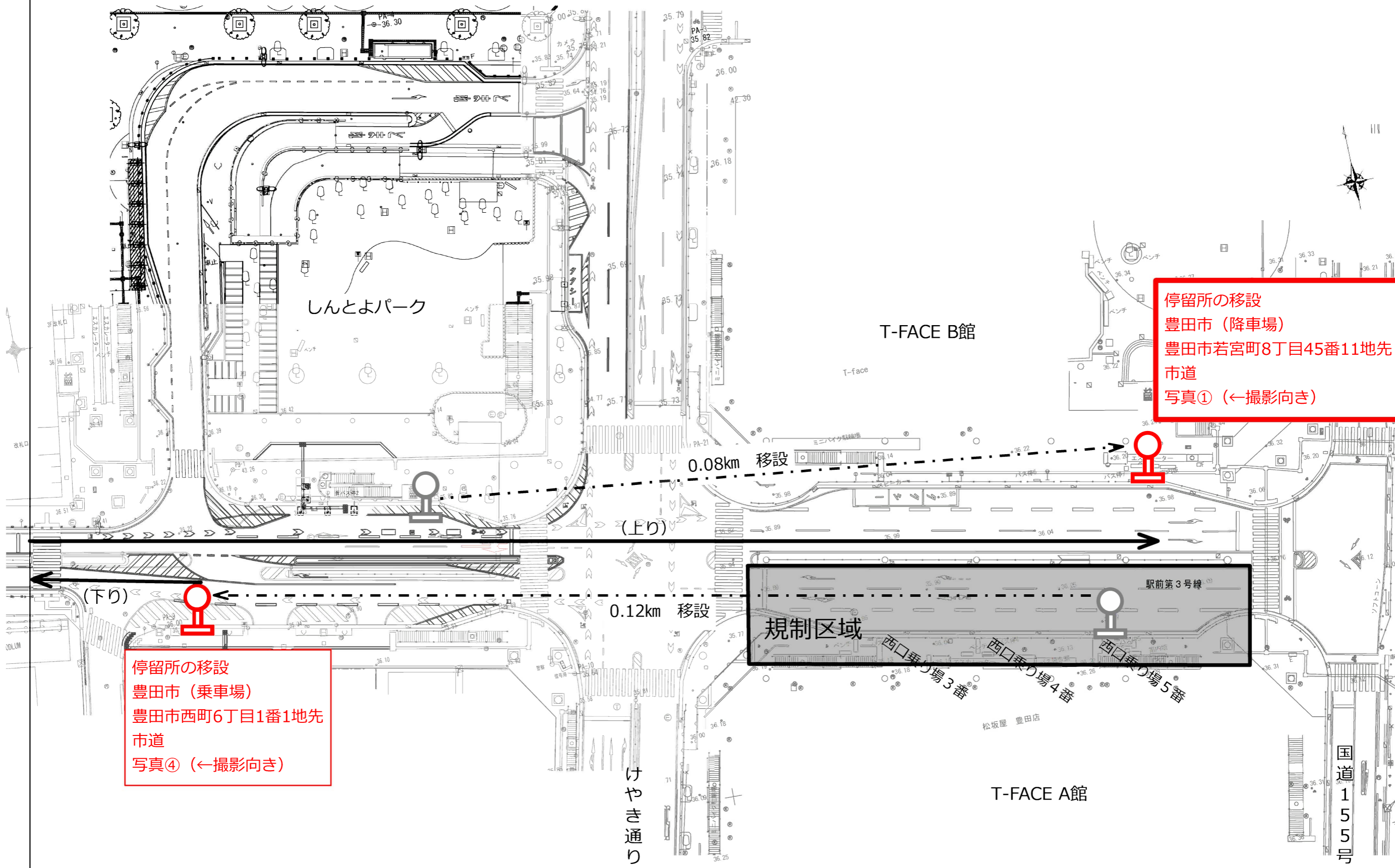
平面図 S=1:600

第1期規制 (R6.4.1~R7.3.31)
● 停留所の移設 (降車場)



平面図 S=1:600

第2期規制 (R7.4.1~R8.3.31)
●停留所の移設 (乗車場、降車場)



写真①



写真③



写真②



写真④



とよたおいでんバス『保見・豊田線』時刻表

【令和6年4月1日改正】

【平日】 豊田市→浄水駅→保見団地・乙部ヶ丘→浄水駅→豊田市

Table with 39 rows (bus numbers 1-39) and 39 columns (stops 1-39). The table lists departure times for each bus at each stop along the route. The route starts at 1 (豊田市) and ends at 39 (豊田市).

※天候、道路交通障害により、遅延、または運休することがあります。ご理解いただきますようお願いいたします。

【各種お問合せ先】 名鉄バス株式会社 豊田営業所 TEL0565-32-1371

※8月13日～15日、12月29日～1月3日は、休日ダイヤで運行します。

