



今月号の特集

熱戦再び！

ラリージャパンを楽しもう！

広報とよた

★ 2023
Toyota
Newsletter
No.1505

7

CONTENTS 今月の表紙／間近で見られます ラリーカー

- 2 特集1 熱戦再び！ラリージャパンを楽しもう！
- 6 特集2 ーとよたデカスプロジェクト10周年ー アートの手で、地域と人をつなぐ。
- 8 とよたトピックス
- 10 暮らしのひろば 28 スポットライト 29 とよた旬レシピ
- 30 いきいきシニアサロン 31 のびのび子育てサロン
- 34 相談窓口／救急診療／今月分の税金・料金／人口・世帯数
- 36 Toyota Newsletter Digital Edition／広報雑記



特集 1

熱戦再び! ラリージャパンを楽しもう!

ラリージャパンの開催は11月16日(木)～19日(日)

昨年に続き、FIA世界ラリー選手権(略称:WRC)「フォーラムエイト・ラリージャパン2023」が豊田市などを舞台に開催されます。今年は、本市が自治体で初めて競技主催者になります。世界トップレベルの選手たちによるスピードや技術を、是非見て楽しんでください。熱狂や感動を、国内外から集まるファンとともに分かち合いましょう。

詳細はこちら▼



大会公式ホームページ

●問合せ ラリーまちづくり推進課(☎34・6950、FAX34・6681、✉rally@city.toyota.aichi.jp)



昨年開催されたラリージャパン
一般の公道を、ラリーカーが駆け抜けた
その迫力を多くの観客が体感し、楽しんだ
さあ、今年もラリージャパンがやってくる



ラリージャパンの主催者として

「フォーラムエイト・ラリージャパン2023」を主催することで、本市における「山村振興」「交通安全の推進」「産業の振興」を期待しています。また、本市の美しい山里の風景などを国内外に発信する機会にもなります。

主催者として、ファンや選手だけでなく多くの人を楽しめるとともに、環境に配慮した未来へつながる持続可能な大会の運営を目指します。

ラリージャパンを観戦しよう！

豊田スタジアムで、エンジン音を響かせながら同時に走行する2台がタイムを競う姿。山村地域の公道で、紅葉が鮮やかな山々の中を駆け抜ける姿。世界のトップドライバーの活躍を、間近で見ませんか。



イメージ

New!

豊田スタジアムで 競技が開催されます！

昨年は、セレモニアルスタート（大会オープニングイベント）会場や、サービスパーク（車両整備の場）として活用された豊田スタジアム。今年は競技会場にもなり、特設コースが設置されます。そのコースを「**スーパースペシャルステージ（スーパーSS）**」といいます。スーパーSSでは、公道を1台ずつ走行する通常の競技と違って、2台が同時に走行してタイムを競います。世界でも例が少ないスタジアムでのラリー競技が、本市で見られます！

観戦チケット

昨年、わずか数日で完売となった観戦チケット。より多くの市民の皆さんに見てもらおうと、今年は昨年よりもチケット販売数を増やしています。また、一般販売に先駆けて、**住民先行販売（抽選）**を実施します。

詳細は

6月28日（水）正午に公開



大会公式ホームページ



コラム

ラリーに詳しくなろう！

◆ ラリーは、モータースポーツのひとつ

モータースポーツは、四輪自動車やオートバイなどを使用して、スピードや運転技術を競うものです。

そして、四輪自動車におけるモータースポーツに、「レース」「ラリー」などの種類があります。

レースとは、F1に代表されるように、専用のサーキットで、2台以上の自動車が同時にスタートし、ゴールするまでのタイムを競うものです（スプリントレ

ース）。また、所定時間内に走る距離を競うものもあります（耐久レース）。

ラリーは、市街地の公道や山道など、様々な舗装路、未舗装路をコースとして、ラリーカーが1台ずつ走り、ゴールまでのタイムを競うものです。ドライバーは、コ・ドライバー（ドライバーと共に車両に乗り、道路の状況を伝える案内役）の指示に従い走行します。つまり、ドライバーの運転技術の高さや、コ・ドライバーの指示の正確性が、勝敗の鍵を握ります。

ボランティアとして ラリージャパンに参加しませんか

国内外からファンが集まる世界大会。大会の運営を円滑に進めるため、ボランティアを募集します。熱狂と感動で包まれる大会を、ファンや選手、そしてボランティアの皆さんでつくり上げませんか。



名称	オフィシャル競技ボランティア	豊田市観戦エリアボランティア
対象	活動日時点で18歳以上(高校生不可)	活動日時点で18歳以上(高校生不可)
活動日	11月12日(日)～19日(日)のうち希望日 ※時間は活動場所により異なる。事前研修会有り	11月16日(木)～19日(日)のうち希望日 ※時間は活動場所により異なる
活動場所	県内、岐阜県内の各競技コース	市内の観戦エリア ^{など}
活動内容	主に競技コースの接続道路封鎖	受付、観客誘導、旗配り ^{など}
定員	抽選700人程度	抽選380人程度
申込み	7月1日(土)～8月10日(木)に フォーラムエイト・ラリージャパン2023大会公式ホームページ	
問合せ	WR C 2023 オフィシャル競技ボランティアセンター／豊田市観戦エリアボランティアセンター (☎50・2225、✉spovol.toyota@fielder2006.com) ※土・日曜日、祝日を除く午前9時～午後5時	



◆ WRCは世界最高峰のラリー競技大会

世界 ▲ WRC ラリー競技大会の世界最高峰であるWRCは、年間を通して世界各地で大会が開催され、大会ごとのポイントの通算で順位が決まります。モナコ大会から始まった今大会の最終戦が第13戦の日本大会「フォーラムエイト・ラリージャパン2023」です。

日本 ▲ JRC 国内ではJAF全日本ラリー選手権(JRC)が日本最高峰の大会です。その他にも各地で大会が行われています。本市では、「フォーラムエイト・ラリージャパン」の他に「豊田しもやまラリー」や「COME ON! INABU シロキヤラリー」、「TOYOTA GAZOO Racing ラリーチャレンジ」が開催されます。

「豊田しもやまラリー」レポート



5月21日、下山地区で開催されました。昨年に続き2回目となる今大会では、ラリーカー36台が走行タイムを競いました。観客は、目の前を走るラリーカーに旗を振って声援を送っていました。

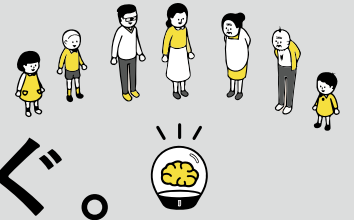


映像はこちら

特集 2

ー とよたデカスプロジェクト10周年 ー

アートの中で、 地域と人をつなぐ。



●問合せ 文化振興課(☎34・6631、FAX34・6766、✉bunshin@city.toyota.aichi.jp)

私たちの周りにある自然や歴史、町並み、そこに暮らす人々の営み。少し見方を変えるだけで、それらが自分にとってかけがえのない「宝」であることに気づくことがあります。アートによってその「気づき」を掘り起こし、地域と人をつなげる取組「とよたデカスプロジェクト」が今年で10年の節目を迎えます。これまでに、各地でアートと地域資源が融合した作品が生まれてきました。そしてそこには様々な人の関わりがありました。その取組を紹介します。

とよたデカスプロジェクト

平成25年に始まった「とよたデカスプロジェクト」。デカス(=出来ず)は「つくり出す、成しとげる」という意味で、やる気と達成感を想起させる造語です。アートを広くとらえ、地域資源やその地域の人々を巻き込みながら、その地ならではの



2021

はのものをつくり上げます。美術、映像、音楽、舞台芸術、食文化などジャンルは様々。「宝」である市内の地域資源を参加者と共有し、その魅力を市内外に発信するアート企画を応援する取組です。

写真は過去の参加作品の例

気になる作品の詳細はこちらから▶



公式ホームページ



2016



2018



2020



2019

「足助ゴエンナーレ」企画者に聞きました



アートプロデューサー
オオノユキコさん

市外に住む私は、足助の町並みにとても魅力を感じ、アートを通じてその魅力を発信したいと思い、「足助ゴエンナーレ」を立ち上げました。また、会場の寿々家^{すずや}で作品を展示するだけでなく、地域の皆さんにも様々な形で参加してもらうことで自分たちの日常生活の中に魅力があると改めて感じてもらいたいと思い、一緒に企画を進めました。

地域の皆さんが、アート作品を完成させ来場者に披露したり、ワークショップを開催して来場者を楽しませたり。企画を続ける中で、積極的に地域資源を生かそうとする地域の皆さんのアイデアが私の想像を超えるほど広がっていき、活動していてよかったと感じました。また、地元の和菓子屋さんや酒屋さんとのコラボによって、オリジナルのお菓子やラベル瓶が生まれるなど、アートを通じて地域と人がつながり「ご縁」が広がっていったと実感できました。



足助ゴエンナーレ

2014 - 2016、2018年 | 足助ゴエンナーレ実行委員会

足助にある旧料亭の「寿々家」をメイン会場とし、現代アートの作品展示やパフォーマンスなどの様々な取組が行われました。足助には、昔から受け継がれる職人の技術や豊かな自然などの「宝」があります。若手アーティストたちと地域の人々の「ご縁」から「宝」を生かしたアイデアが丁寧に形になっていき、足助の魅力が地域から発信されるようになりました。人の気持ちを動かすアートの力と、地域資源がもつ力の相乗効果が生まれた一例です。



とよたデカスプロジェクト 2023

実施期間：8月1日(火)～11月30日(木)

概要：8つの企画を展開。小原地区の古民家を舞台に地域の人々も交えた演劇が行われたり、稲武地区でダンスや食事が楽しめるクラブが開かれたり。今年はどんなデカしたアートが生まれるのか。是非、皆さんも体験し、楽しんでください。各企画の開催期間や申込み方法などは、とよたデカスプロジェクトホームページを確認

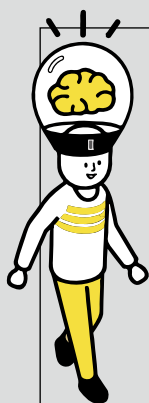
DECADE of DECASU ※入場無料、申込不要
～とよたデカスプロジェクト10周年記念祭～

これまでの取組を振り返り、今後の「デカス」について考えるシンポジウムを開催します。

日時：7月15日(土)午後1時～5時

会場：崇化館交流館

内容：会場参加型〇×クイズ「デカした検定」、みんなでディスカッション、ワークショップ(アート体験)、パフォーマンス披露^{など}





📷 とよたフォトニュース



WE LOVE とよたスペシャルサポーター任命式

5月21日 能楽堂

「豊田市の魅力を発信していきたい」と意欲語る

とりやま なおや

豊田市出身で能楽師の鳥山直也さんをWE LOVE とよたスペシャルサポーターに任命しました。国内外の公演に出演するほか、小鼓体験講座の開催など幅広く活動している鳥山さん。今後の活躍も楽しみです。



映像はこちら



消防団ファミリー・フェスタ開催

5月28日 豊田スタジアム

消防団員になりきって、はいチーズ！

「第2回豊田市消防団警防技術大会」と同時開催されたファミリー・フェスタ。消防団の活動がPRされるとともに、はしご車体験などが行われ、消防団員とその家族、一般来場者で賑わいました。



映像はこちら



Instagramに「#豊田市の魅力発見」「#toyotacity_photo」をつけて投稿された写真の中から、素敵な1枚を厳選して紹介します。



今回紹介するのは、昨年の豊田おいでんまつり花火大会の様子を撮影した色鮮やかな1枚。今年の花火大会が待ち遠しくなります。

投稿者 @shishi_4410 さん

撮影場所 大谷展望台(小呂町)

コメント

会場で見ると花火もいいですが、今回は高台から豊田市の夜景と共においでん花火を楽しみました。豊田スタジアムと比較するとこの花火の大きさが伝わるかと思います。やっぱり地元の花火が1番だと思える1枚が撮れました。



@toyotacity_official

豊田市公式アカウントで豊田市の魅力を発信しています！



このマークがついている記事は右記のデジタルブックアプリで追加写真が見られます

デジタルブックアプリ
Catalog Pocket



タグラグビー体験会、畷部小からスタート

6月1日 畷部小学校

今年度は市内29校で開催予定

タグラグビーは、接触プレーがなく年齢性別を問わず楽しめるラグビーです。トヨタヴェルブリッツの選手から直接指導を受けた子どもたちは「うまくできた」「選手がかっこよかった」と満足げな様子でした。



映像はこちら



第94回都市対抗野球大会本戦出場決定

6月3日 岡崎レッドダイヤモンドスタジアム

豊田市代表として7大会ぶりの優勝を目指す

トヨタ自動車硬式野球部は、東海地区第1代表決定戦でヤマハに見事勝利。9年連続25回目の本戦出場が決定しました。

本戦は7月14日(金)から東京ドームで開催されます。

市民応援イベントなど詳細は、市ホームページを確認



HP1031696

ダイアリー おおた市長

令和5年5月8日 市長公式インスタグラムアカウントを開設しました



市長公式
Instagram

はこちらから▶



市長公式Facebook

はこちらから▶



投稿の一例

これまで、この紙面やフェイスブックなどで、参加した行事やイベントの紹介を通して、市の取組や市民の皆さんの活躍する姿、市の魅力などをお伝えしてきました。

今後も、より多くの皆さんに市の良さを知っていただけるよう、このたび、新しい情報発信ツールとして、インスタグラムを活用することにしました。是非、フォローや「いいね！」をお願いします。

pick up 1

新しい博物館づくりに「とよはくパートナー」として関わりませんか？

募集

●問合せ 博物館準備課(☎32・6512、FAX34・0095、✉hakubutsukan@city.toyota.aichi.jp)



ホームページ

「みんなでつくりつづける博物館」をコンセプトとする新しい博物館は、地域のあゆみを受け継ぎ、魅力を探り、人と未来をつくることを目指しています。

そこで、博物館と継続的に関わり、相互に創造的な活動を展開する「とよはくパートナー」を募集します。「とよはくパートナー」は、「個人」と「有志サークル、地域団体、企業^{など}」の2つで構成され、来館者と地域社会を「つなげる」活動や、博物館の資料や環境を「まもりつたえる」活動を、博物館と共に行います。



● 応募開始日 **7月1日(土)**

※「個人」での募集は8月25日(金)に終了

● 応募方法 次のいずれか

- ・専用フォームに必要事項を入力
- ・登録申込書を郵送か直接博物館準備課に提出



個人用フォーム



団体用フォーム

※登録申込書は市ホームページ・博物館ホームページに掲載

● その他 活動は無償で行っていただくものです



申込不要です。
お気軽にご参加ください

事前説明会を開催します

【個人】

7月8日(土)午前10時 藤岡交流館 7月9日(日)午前10時 足助交流館
7月14日(金)午後1時 朝日丘交流館 7月15日(土)午後1時 朝日丘交流館
7月16日(日)午前10時 高岡コミュニティセンター

【有志サークル、地域団体、企業^{など}】

7月14日(金)午前10時 朝日丘交流館 7月15日(土)午前10時 朝日丘交流館

pick up 2

ユネスコ無形文化遺産「綾渡の夜念仏と盆踊」見学バス

催し

●問合せ 文化財課(☎32・6561、FAX34・0095、✉bunkazai@city.toyota.aichi.jp)※詳細は下記問合せ先



- とき 8月10日(木)、15日(火)①午後5時10分 ②午後5時50分 ③午後6時30分
※帰りの便は夜念仏終了後順次運行(最終運行予定は午後9時30分頃)
- 定員 各先着75人
- そのほか 足助支所集合。駐車場は香嵐渓周辺の有料駐車場を利用※現地に駐車場なし
8月10日の様子は豊田市公式YouTubeチャンネルで配信予定
- 申込み・問合せ 7月17日(月)午前10時から電話でオーワ足助営業所
(☎67・2222、FAX67・2286、✉asuke@ohwa-gr.co.jp)
※受付は月～金曜日午前10時～午後5時



pick up **3**

出水期の水害対策に「豊田市水害情報サイト」をご利用ください

お知らせ

●問合せ 河川課(☎34・6672、FAX33・2460、✉kasen@city.toyota.aichi.jp)

市の水害に関する情報を集約した「豊田市水害情報サイト」を昨年10月より公開しています。予めこのサイトにより水害のリスクを知っておくことで、水害が発生した時の適切かつスムーズな避難行動につながります。集中豪雨や台風が多いこの時期、水害に対する備えを万全にしておきましょう。

豊田市水害情報サイト <https://www2.city.toyota.aichi.jp/hazardmap/web/index.html>



例えばこんなことが確認できます

	<p>浸水の広がる様子 矢作川が氾濫した場合、どのように浸水が広がるかを地図上で時間経過とともに確認できます。</p>		<p>3D浸水イメージ動画・画像 氾濫時の市内各所における浸水高さのイメージを3D動画や画像をもって確認できます。</p>
--	--	--	--

気候変動を踏まえて、雨水対策に関する2つの計画を改定しました

将来の降雨量の増加や、それに伴い増大する水害リスクに対応するために総合的な雨水対策の方針を定めた「**豊田市総合雨水対策マスタープラン**」を、その実践計画のひとつで、下水道に関する対策を定めた「**豊田市雨水管理総合計画**」を改定しました。

- 【改定内容】
- ①気候変動による降雨量の増加を見込んだ雨水対策の見直し
 - ②あらゆる関係者が協働し、流域全体で水害を軽減させる雨水対策「流域治水」の推進

取組事例				
	河川・下水道の整備	側溝などの清掃	雨水の貯留	避難経路の確認

※豊田市総合雨水対策マスタープランに関する問合せは河川課(☎34・6672、FAX33・2460、✉kasen@city.toyota.aichi.jp)

※豊田市雨水管理総合計画に関する問合せは上下水道局企画課(☎34・6792、FAX33・9096、✉jyougesui-kikaku@city.toyota.aichi.jp)



pick up 4



第55回豊田おいでんまつりを開催します

催し

●問合せ 商業観光課(☎34・6642、FAX35・4317、✉shoukan@city.toyota.aichi.jp)



ホームページ

おいでん総踊り

■と き 7月29日(土)午後5時45分～9時

■と ころ 名鉄豊田市駅東側一帯

オープニング 午後5時45分から

前回の大賞連による大賞旗の返還を行います。恒例の鼓笛隊演奏やマーチングバンドなどが会場を盛り上げます。



リトルおいでん 午後7時5分から

元気いっぱいの子どもたちが笑顔で踊ります。

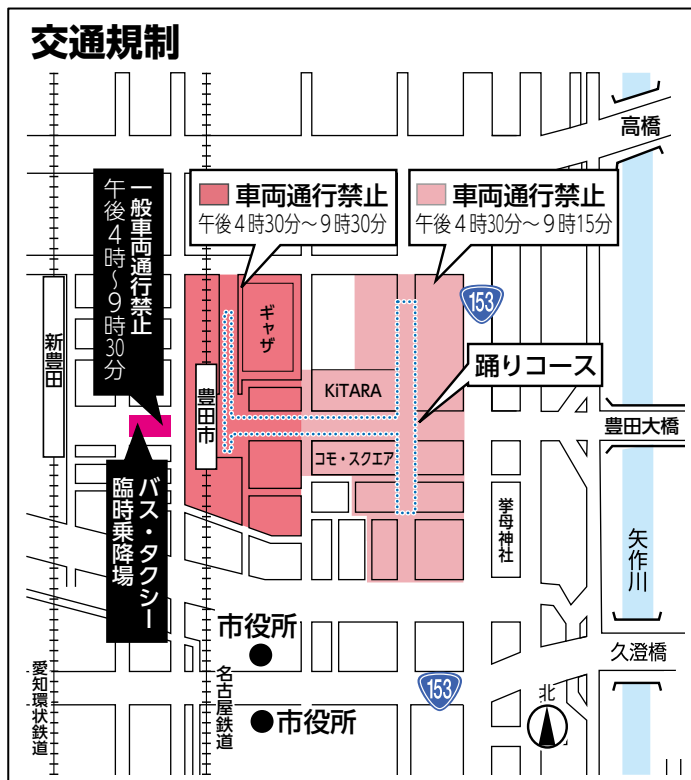


おいでん総踊り 午後7時35分～9時

市内各地で開催される「マイタウンおいでん」の締めくくりとなる「おいでん総踊り」。各踊り連が、笑顔と元気あふれる踊りを披露します。



交通規制



おいでんアート

趣向を凝らして作られたアート作品が、総踊りで踊り連と共にコースを周遊し会場を彩ります。

屋台広場 挙母神社/午後5時～9時

おいでんまつりスナップ写真コンテストの作品を募集します

8月18日(金)までに郵送か直接中日新聞豊田支局(〒471・0024、元城町4-30-5)か商業観光課(〒471・8501、西町3-60)。*作品はカラーの四つ切判かA4判(ワイド判・日付入り・枠付きは不可)

当日の開催決定について

おいでん総踊り/当日の正午までに決定。小雨決行
花火大会/当日の正午までに決定。雨天決行。荒天・河川増水時は中止

当日の開催確認/おいでんまつりホームページ、おいでんまつり公式インスタグラム^{ほか}



花火大会

■とき 7月30日(日)午後7時10分～9時
 ■ところ 白浜公園一帯



屋台広場

八幡公園・豊田スタジアム東側周辺・スカイホール豊田南側周辺／午後5時～9時

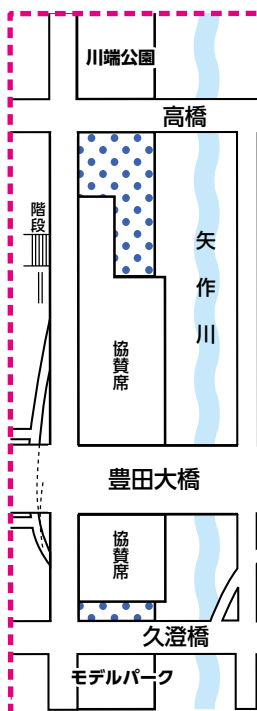
※左図の★を参照

とよたキッチンカーまるしえ

川端公園／午後5時～9時

※左図の☆を参照

豊田大橋周辺の場所取りについて



第55回豊田おいでんまつり花火大会では、場所取り可能エリアはありませんので、ご注意ください。立入禁止区域内での場所取りは随時撤去・処分します。

立入禁止区域

〈協賛のお知らせ〉

おいでんまつりへの協賛をいただいた人には、返礼として花火大会協賛席入場券を進呈しています。(一部の協賛メニューを除く。メニューによっては受付を終了している場合有り)

協賛の申込み(先着：7月8日(土)午前10時～30日(日)午後7時10分)	
窓口	セブン-イレブン店舗(Pコード：650-167) ※店内のマルチコピー機使用
インターネット	チケットぴあホームページ

公共交通機関をご利用ください

期間中は公共交通機関をご利用ください。7月29日(土)、30日(日)は名鉄三河線・豊田線、愛知環状鉄道、路線バスの臨時便を運行。交通規制のため一部運行方法が変更され、名鉄豊田市駅東側バス乗り場が西側のバス乗り場へ移ります。

その他注意事項

※スケジュールは変更する場合がありますのでご了承ください
 ※近隣住民の迷惑になりますので、路上駐車は禁止です



PICK UP

pick up **5****第55回豊田おいでんまつり マイタウンおいでん開催中**

ホームページ

催し

●問合せ 豊田おいでんまつり実行委員会事務局(☎34・6642 商業観光課内)

7月は7つの会場で開催します。子どもから大人まで楽しめるイベントが満載です。

イベント名	とき	ところ(雨天時)	内容・そのほか
元祖おいでん上郷! 2023	7月1日(土) 午後3時～8時	柳川瀬公園多目的広場 (柳川瀬公園 体育館)	「和太鼓 鼓猿」の和太鼓披露、誰でも参加できるおいでんタイム、移動販売車 ^{ほか}
おいでんあさひ 風鈴まつり	7月1日(土) 午後2時～6時30分	旭支所駐車場 (旭総合体育館)	「Star☆T」「笹戸わた鼓」などのステージ、お楽しみ抽選会、地元グルメ販売 ^{ほか}
マイタウンおいでん 高岡	7月8日(土) 午後2時～8時40分	高岡運動広場 (翌日順延)	芸能・パフォーマンス発表、グルメ・スイーツ販売、子ども広場、お楽しみ抽選会 ^{ほか}
ふじおかおいでん 夏まつり	7月8日(土) 午後4時～9時	藤岡コミュニティ広場 (藤岡体育センター)	「Star☆T」のステージ、小型煙火打上花火、お楽しみ抽選会 ^{ほか}
IYOIYOおいでん	7月8日(土) 午後6時～9時	G A Z A南広場 (翌日順延)	バンドの生演奏によるおいでん踊り、大抽選会
ほ～いおいでん大林 2023大林町納涼祭	7月8日(土) 午後3時30分～9時	大林公園 (翌日順延)	リトルおいでん、盆踊り大会、末野原中学校の和太鼓演奏、大林商店街のにぎわいコーナー ^{ほか}
豊スタおいでん 夏まつり2023	7月9日(日) 午前11時～午後7時	豊田スタジアム東イベント広場 (豊田スタジアムコンコース内)	ライブ・ダンスパフォーマンスなどのステージ、子どもが楽しめる催しもの ^{ほか}

※内容が変更になる場合有り。最新の情報は豊田おいでんまつりホームページを確認

pick up **6****とよた・ゼロカーボンアクション ～夏の節電チャレンジ～**

市ホームページ

お知らせ

●問合せ 環境政策課(☎34・6650、FAX34・6759、✉kansei@city.toyota.aichi.jp)

ゼロカーボンシティの実現に向けて、家庭での節電を促すキャンペーンを実施しています。エアコンなどの使用により電気量が増えるこの時期、是非ご参加ください。

■キャンペーン期間 **6月21日(水)～8月31日(木)**

■キャンペーン参加方法

- ①節電に取り組む家電を決めて、キャンペーンのちらしに掲載の節電チャレンジシール(右図)を家電のスイッチやリモコン、本体などに貼り付ける
- ②その様子を撮影した写真を、キャンペーン専用ウェブサイトから投稿(1世帯1回まで)
- ③キャンペーン期間後に送られるEメールからアンケート専用ページにアクセスして回答

※参加方法の詳細は、市ホームページに掲載のちらしをご確認ください

節電チャレンジシール



専用ウェブサイト

■景品

アンケート回答者の中から抽選で景品を進呈

- フォレストアドベンチャー・豊田鞍ヶ池キャノピーコース体験チケット …抽選10グループ※
- 旭高原ファミリーバーベキュー場(レギュラーB B Qプラン付き)招待券 …抽選10グループ※
- 名古屋グランパス選手直筆サイン入りグッズ …抽選3人 ※1グループ4人まで

ゼロカーボンシティ…CO₂排出量実質ゼロを目指す都市 3R…リデュース(ごみの発生抑制)、リユース(再利用)、リサイクル(再生利用)



募集 P15 お知らせ P16 施設 P18 学び P21 催し P23

記事の見方

凡例

時 とき	所 ところ	対 対象
内 内容	定 定員	¥ 参加費
他 その他	申 申込み	問 問合せ

☎ 電話	F FAX	✉ Eメール
HP ホームページ	郵便 郵送	は ハガキ
往 往復ハガキ	直 直接	

記事と記事の間にある⊕の表記

同じ問合せ先の記事が続く場合、記事と記事の間に⊕を表記しています。各記事に共通する事柄があれば、最後の記事の末尾に記載しています。(表記：《共通》)

使い方・注意事項

市ホームページ番号 (HP0000000) の表記

記事の末尾に表記している7桁の数字を使って、市ホームページのトップページから記事の該当ページを検索できます。

イベント情報

紙面に掲載していない催しも市ホームページの「イベント情報」に掲載しています。



その他

新型コロナウイルス感染症の影響で、掲載した内容が変更になる場合があります。最新情報については、各問合せ先にご確認いただくか、市ホームページをご覧ください。



募集

Recruitment

●職員

▶文化振興財団の一般職員

職種事務職 **対**平成元年4月2日以降生まれで大学か短大(専門学校を含む)を卒業か来年3月までに卒業見込みの人 **申・問**7月25日(火)までに受験申込書を[☎]か[📧]文化振興財団総務課(〒471-0035、小坂町12-100、[☎]33・7222、^F33・3584、[✉]tculpf@hm4.aitai.ne.jp) ※受験申込書は文化振興財団総務課で配布。文化振興財団[📄]からダウンロード可

▶矢作川研究所の会計年度任用職員

職種研究員(非常勤一般職) **勤務時間**祝日を除く月～金曜日のうち4日間午前9時～午後5時 ※業務により土・日曜日、祝日の勤務有り **勤務内容**河川環境保全活動の調査研究・活動支援、出版物の編集作成[※] **定**選考1人(書類、面接) **報酬**時給1,130円 **採用**9月1日(予定) **他**勤務条件などの詳細は同研究所[📄] **申・問**7月21日(金)までに履歴書、研究業績一覧、これまでの研究内容概説(1,500字以内)、着任後の抱負(800字程度)を[☎]か[📄]矢作川研究所(〒471-0025、西町2-19、[☎]34・6860、^F34・6028、[✉]yahagi@yahoo.co.jp)

▶家庭児童相談担当 育児支援専門員

対臨床心理士、社会福祉士、助産師、看護師、保健師、保育士、教員などの資格を持つ人 **勤務時間**祝日を除く月～金曜日午前9時～午後5時15分 **勤務内容**養育支援が必要な家庭の相談業務、自立に必要な情報提供・指導、児童虐待通告への対応[※] **定**選考若干名(書類・面接) **報酬**月給26万6,200円 **採用**8月1日(採用時期相談可) **他**今年度すでに育児支援専門員に応募している人は応募不可 **申・問**7月12日(水)までに雇用志願書(様式有り)と職務経歴書(様式は任意)を[☎]か[📄]こども家庭課(〒471-8501、西町3-60、[☎]34・6636、^F32・2098、[✉]kodomokatei@city.toyota.aichi.jp) ※雇用志願書は子ども家庭課で配布

●WE LOVE とよたアワード候補者

対「WE LOVE とよた」条例の趣旨に沿った活動や取組を行っている個人・団体 ※詳細はWE LOVE とよたフェスタ[📄] **他**受賞者はWE LOVE とよたフェスタで表彰。金色のWE LOVE とよた缶バッジを進呈。市[📄]に団体名、活動内容を掲載 **申**7月31日(月)までにWE LOVE とよたフェスタ[📄] **問**経営戦略課([☎]34・3360、^F34・1528、[✉]keiei-senryaku@city.toyota.aichi.jp)



●イルミネーションストーリーinとよた2023 協賛者進呈用ピンバッジのデザイン



市内在住・在勤・在学の人 仕様デザイン内に「2023」の文字とキャラクターの「イルミちゃん」を入れる 表彰最優秀賞1点(デザイン採用、ピンバッジ進呈) 他採用デザインの著作権は実行委員会に帰属。採用デザインは細部が変更になる場合有り 申・問7月31日(月)までに応募用紙を④か⑤でイルミネーションストーリー実行委員会(〒471-0026、若宮町1-57-1、☎33-0002、✉illumi.toyota@gmail.com) ※応募用紙はイルミネーションストーリーinとよた公式Facebookからダウンロード

●子どもの権利条約フォーラム2023分科会開催団体

11月25日(土)、26日(日)開催の子どもの権利条約フォーラム2023で分科会の実施を検討している団体 他①7月13日(木)午後6時30分～8時 ②14日(金)午前10時30分～正午に①男女共同参画センター、②国際交流協会で説明会有り 申各開催日の3日前までに子どもの権利条約フォーラム2023inとよた 問子どもの権利条約フォーラム2023実行委員会(☎090-4199-2790、✉crfc.toyota2023@gmail.com)



ホームページ

●地域連携インターンシップ「とよたシゴトリップ」参加者

大学・短期大学・専門学校・大学院生など 他次の全ての研修に参加が必要。①キックオフ研修/8月29日(火) ②市役所インターン/30日(水)～9月1日(金) ③企業インターン(1日1社)/4日(月)～8日(金) ④クロージング研修/11日(月) ※いずれも午前10時～午後5時。①④オンライン 定抽選20人 申・問7月21日(金)までに東海ヒトシゴト図鑑④か⑤G-net(☎058-263-2162、✉intern@gifist.net)



ホームページ

●とよたフレッシュコンサート出演者

次の全てを満たす人①県内在住・在勤・在学・出身 ②令和3～5年度に音楽専攻の短期大学・大学・大学院を卒業か卒業見込み ③同コンサート未出演 部門クラシック(独奏) 定選考10組程度 ¥1組2万円 他自由曲15～20分程度。コンサートは来年3月16日(土)午後2時からコンサートホールで開催予定 申・問9月20日(水)までに申込書を④か⑤コンサートホール(〒471-0025、西町1-200、☎35-8200、☎37-0011) ※申込書はコンサートホール、各交流館、県内音楽大学で配布。コンサートホール・能楽堂④からダウンロード可

●交通安全ポスター・標語・作文

市内在住・在勤・在学の人 テーマ交通安全ポスター・標語/①とまってくれてありがとう運動の推進 ②子ども・高齢者の交通事故防止 ③自転車の安全利用促進 ④ドライバーの安全運転促進 ⑤交通安全全般 作文/交通安全への思いや、交通事故防止のために日頃から実践していること、交通事故の体験など 規格ポスター/四つ切画用紙 標語/ハガキサイズの用紙 作文/400字詰め原稿用紙4枚以内(題名・氏名含む) 賞優秀作品の受賞者は来年1月27日(土)の交通安全市民大会で表彰。選定された作品は交通安全作品展で展示。参加賞有り 他応募は未発表のもので各部門1人1点限り。作品は返却不可。入賞者は氏名、町名など公表。著作権は交通安全市民会議に帰属。交通安全の啓発に利用 申・問9月7日(木)までに申込み共通事項と年齢、テーマ番号(ポスター・標語のみ)を作品裏面に書いて④交通安全防犯課(〒471-8501、西町3-60、☎34-6633、☎32-3794、✉signal@city.toyota.aichi.jp) ※標語・作文は④可

●うちの子ペット自慢!フォトコンテスト作品

市内在住・在勤・在学の人 他応募の詳細は市 申7月31日(月)までに市 問市動物愛護センター(☎42-2533、☎80-2020、✉doubutsu-aigo@city.toyota.aichi.jp)



HP1049128

お知らせ Information

●後期高齢者医療制度に関するコールセンターの開設

保険料の算定や被保険者証の自己負担割合などに関してコールセンター(電話窓口)で相談できます。 7月3日(月)～来年3月29日(金)午前8時45分～午後5時15分 ※土・日曜日、祝日、12月29日(金)～来年1月3日(水)は除く。ただし、7月15日(土)～8月27日(日)は土・日曜日、祝日も開設 他被保険者証は7月中旬に簡易書留で④。後期高齢者医療保険料額決定通知書は納付書か口座振替払いの人には7月中旬、年金から納付の人には8月下旬に④ 問あいち後期高齢者医療コールセンター(☎0570-011-558) ※通話料がかかります

●戦没者等の妻に特別給付金が支給されます

請求期限令和8年3月31日(火) 内令和5年4月1日において、恩給法による公務扶助料等や戦傷病者戦没者遺族等援護法による遺族年金等を受給する権利がある戦没者等の妻 ※現在支給(償還)を受けている戦没者等の妻に対する特別給付金の最終償還を令和6年以降に迎える人、戦傷病者等の妻に対する特別給付金の支給を受けている人は対象外 支給額額面110万円、5年償還の記名国債 申・問請求期限までに請求書などを④総務監査課(☎34-6706、☎34-6755、✉soumu-kansa@city.toyota.aichi.jp)

●**エイズ・梅毒検査(無料・匿名の自己採血による検査)**
時7月13日、27日、8月10日、24日の木曜日午前9時30分～10時30分、8月3日(木)午後6時～7時 **所**保健所
定各先着25人 **他**結果は1週間後にスマートフォンやパソコンで確認 **申・問**7月5日(水)午前8時30分から④、⑤か⑥で感染症予防課 (④34・6180、⑤34・6929、⑥ho kansen@city.toyota.aichi.jp)

●**7月は社会を明るくする運動強化月間です**
 社会を明るくする運動は、犯罪や非行の防止・罪を犯した人の更生について理解を深め、犯罪や非行のない明るい社会を築くために実施されている全国運動です。市内でも、再犯防止推進計画に基づいて、活動を行っています。
時7月1日(土)～31日(月) **所**産業文化センター^ほか、**内**市内各地区(交流館^など)での小・中学生の作文発表や専門家の講演会開催^など **他**開催日や内容など詳細は市④ **問**こども・若者政策課 (④34・6630、⑤34・6938、⑥kowanaka@city.toyota.aichi.jp) (HP1054825)

●**国民年金保険料免除・納付猶予申請を受け付けます**
 経済的な理由などで保険料の納付が困難な人の令和5年度(7月～来年6月分)の国民年金保険料の免除・納付猶予申請を7月から受け付けます。なお、過去の期間に未納のある人も、申請時から最大2年1か月前の月分まで申請できます。
受付場所国保年金課、各支所・出張所 **持ち物**来庁者の本人確認ができるもの(マイナンバーのわかるものや年金手帳^など) ※失業中の人は雇用保険被保険者離職票などが必要な場合有り **他**本人、配偶者、世帯主の前年所得による審査有り。免除・猶予を受けた期間の保険料を10年以内であればさかのぼって納付する追納制度や第1号被保険者が出産した場合の産前産後免除制度有り ※マイナポータルから電子申請可。詳細は日本年金機構④ **問**国保年金課 (④34・6638、⑤34・6007、⑥kokuhonenkin@city.toyota.aichi.jp)

●**ポイント貯めて、おトクにとよた! 「いこまいるとよた」新規会員登録キャンペーン**
 市内の観光スポットやイベントを訪れ、ツーリズムとよた④から二次元コードやGPSでチェックインします。スマートフォンなどでポイントを貯め、市内で使える割引クーポンなどに交換できます。期間中の新規登録者から抽選で50人に豊田市産フルーツなどをプレゼントします。**他**現会員は、同時開催の「絵になる建物スタンプラリー」への参加でプレゼント抽選に応募可能 **日**8月31日(木)までにツーリズムとよた④ **問**ツーリズムとよた (④85・7777、⑤85・7700、⑥info@tourismtoyota.jp)



区画整理事業に伴う名鉄三河八橋駅東口駅前広場整備により、8月1日(火)午前10時から花園町～知立市八橋町の区間は車両の通り抜けができなくなります。
問市街地整備課 (④34・6675、⑤34・6912、⑥shigaichi@city.toyota.aichi.jp)

●**レディース検診**
時8月2日、16日の水曜日 **対**令和5年4月2日～令和6年4月1日に19～39歳の誕生日を迎える女性 **内**問診、血圧測定、身体計測、血液・尿・骨密度検査 **定**各先着40人 **料**¥1,500円 **他**検診は令和5年度中に1人1回のみ

●**骨粗しょう症検診**
時8月1日、15日の火曜日 **対**令和5年4月2日～令和6年4月1日に40・45・50・55・60・65・70歳の誕生日を迎える女性 **内**問診、骨密度検査 **定**各先着20人 **料**¥500円 **他**検診は令和5年度中に1人1回のみ。総合がん検診には骨粗しょう症検診を含む
《共通》所豊田地域医療センター **申・問**7月10日(月)午前8時30分から④で豊田地域医療センター (④34・3002、⑤33・8710)

●**篠原町内産業廃棄物最終処分場の変更許可申請書などの縦覧**
時7月12日(水)～8月10日(木) **所**廃棄物対策課、保良交流館 **問**廃棄物対策課 (④34・6710、⑤34・6976、⑥haitai@city.toyota.aichi.jp) (HP1054827)

●**がんサポートほっとライン**
 愛知県では、がんのピアサポーターによる、がん患者と家族を対象とした電話相談を行っています。
相談専用電話番号④052・684・8686 **開催日**毎週火・木曜日、土曜日(月2回)午前10時～正午(受付は午前11時30分まで)、午後1時～4時(受付は午後3時30分まで)
問ミーネット事務局 (④052・252・7277)

●**豊田スタジアム屋内プール休業**
時10月1日(日)～来年3月末(予定) **理由**大規模改修工事のため **問**豊田スタジアム (④87・5200、⑤87・5201)

●市営プールオープン

時7月9日(日)～8月31日(木)午前9時30分～午後4時
 ※加茂川公園プールは午後6時まで 料300円(中学生以下100円) ※下山西部プールは高校生以上200円 他期間中は原則無休。ただし節水規制や気象状況などにより利用を中止する場合があります。※足助・下山西部プールは、期間中一部・全面使用不可の日も有り

プール	問合せ	
	開設期間	それ以外
加茂川公園プール(東山町) 【25歳5コースと遊戯プール】	加茂川公園プール (☎88・0664)	高橋コミュニティセンター (☎80・4729)
足助プール(足助町) 【25歳8コース】	足助プール (☎62・1586)	足助支所 (☎62・0600)
下山西部プール(下山田代町) 【25歳4コースと遊戯プール】	下山西部プール (☎90・2579)	下山支所 (☎90・4411)

●中央図書館の夏休み期間の開館日拡大

7月21日(金)～8月31日(木)は月曜日も開館します。 問中央図書館 (☎32・0717、☎32・4343)



●特定小型原動機付自転車に関する交通ルール

7月1日(土)に特定小型原動機付自転車(電動キックボード[※])に関する新たなルールが施行されました。時速20キロ[※]を超えて加速することができないなどの一定の要件を満たす電動キックボードなどは、16歳未満の運転禁止、ナンバープレートの取り付け、自賠責保険の加入など、新たな交通ルールが適用されます。

問豊田警察署(☎35・0110、☎35・0330)

※交通ルールの詳細は警察庁[☎]



●秋冬せん定の申込み

時9月下旬～来年4月下旬 料1人1時間1,518円(作業内容で変動有り。枝葉の処分費などは別途) 他申込者の中から抽選で決定 申・問旭・足助・稲武・小原・下山・藤岡地区在住の人は随時[☎]でシルバー人材センター各支所(旭・足助☎62・2166、稲武☎82・3000、小原☎66・0220、下山☎91・1221、藤岡☎76・2949)。それ以外の地区在住の人は7月14日(金)までに申込用紙を[☎]か[☎]でシルバー人材センター(〒471-0027、喜多町6-61-1、☎31・1007、☎34・3238、☎toyota@sjc.ne.jp) ※申込用紙は各交流館、各コミュニティセンター、市政情報コーナー、シルバー人材センターで配布

施設 Facilities

民芸館

●とんぼ玉体験講座「サンキャッチャー作り」

時7月23日(日)午前10時～正午、午後1時～3時 対小学5年生以上 定抽選12人 料3,400円(中学生以下3,000円) 申込み期限7月13日(木)



●糸紡ぎ・はた織り体験

時8月3日(木)、4日(金)午前10時～正午、午後1時～3時の間で随時 対小学生以上 ※体験は先着順



●裂織体験(テーブルセンターの制作)

時8月6日(日)午前10時～正午、午後1時～3時 対小学生以上 定抽選12人 料2,000円(中学生以下1,800円) 申込み期限7月20日(木)

《共通》他小学生は保護者同伴 申・問申込み期限までに申込み共通事項と学年(中学生以下)、希望時間(第2希望まで)を民芸館[☎]か[☎](1枚で1講座、2人まで)で民芸館(〒470・0331、平戸橋町波岩86-100、☎45・4039、☎46・2588、☎mingeikan@city.toyota.aichi.jp)

豊田スタジアム

●明治安田生命J1リーグ 名古屋グランパス①第19節 vs川崎フロンターレ ②第20節 vs横浜F・マリノス

時①7月1日(土)午後6時 ②7月8日(土)午後6時 休館日全館/7月30日(日) スポーツプラザ/7月1日(土)、8日(土)、30日(日) ※イベント開催などのため休館になる場合有り。豊田スタジアム[☎]で確認 問豊田スタジアム(☎87・5200、☎87・5201)

市民文化会館

●ピンコロ兄弟バンド演奏

時7月5日(水)午後1時30分開演 定先着20人(当日[☎]会場) 問市民文化会館(☎33・7111、☎35・4801)

とよたエコフルタウン

●Play!SDGs エコフルタウンで遊ぶ!学ぼう!夏休み!



時①カルトナーージュ作り、キッズ英語体験[※]7月25日(火)～28日(金)、8月1日(火)～4日(金) ②水素エネルギーを楽しく学ぼう、ブラインドラグビー体験[※]8月5日(土) ※いずれも午前10時～午後4時 他一部事前申込み必要(抽選) 申7月13日(木)までに申込みフォーム 問とよたエコフルタウン(☎77・5669、☎77・5322、☎info@toyota-ecofultown.com)



HP1054489



施設 Facilities

中央図書館

●15分でできる わくわく夏の工作会



時8月25日(金)～27日(日)午後1時～2時30分 ①小学生以下 ②各先着32人 ③当日午後1時から児童コーナー



●手作り絵本講座

時8月2日(水)、9日(水)、22日(火)①四ツ目綴じ和装本/午前10時15分～午後0時15分 ②ハードカバー/午後1時～3時 ③①②全日程参加できる小学生以上 ④各抽選15人 ⑤1,000円 ⑥7月20日(木)までに中央図書館⑦、申込み共通事項と希望コースを⑧か⑨同館 ※当選者のみ7月26日(水)までに⑩で連絡



●給食から探Q「食」からみた豊田

時8月6日(日)午前10時15分～午後0時15分 ①小学4年～中学生 ②抽選20人 ③7月26日(水)までに中央図書館④か⑤同館 ※当選者のみ7月30日(日)までに⑥か⑦で連絡



●猿投山のラドンをみる一霧と雲と放射線の科学一

時8月11日(金)午後2時30分～4時30分 ①小学5年～中学生 ②抽選20人 ③7月31日(月)までに中央図書館④か⑤同館 ※当選者のみ8月4日(金)までに⑥か⑦で連絡
《共通》⑧対象が小学2年生以下の場合保護者同伴。抽選の場合、定員に達しなければ、当日まで申込み可
⑨中央図書館 (〒471・0025、西町1-200、⑩32・0717、⑪32・4343)

コンサートホール・能楽堂

●とよたハートフルシリーズ 親子で楽しむ名フィル・コンサート



時7月16日(日)午後2時開演 ①¥2,000円(中学生以下半額) ※3歳以下入場不可



●パイプオルガンを楽しむための講座「ウィーン音楽散歩～音楽の都ができるまで～」

時7月21日(金)午後2時開演 ①¥1,000円(25歳以下半額) ※未就学児入場不可



●か～るくらしっく レハール喜歌劇「メリー・ウィドウ」ハイライト～日本語上演～

時8月3日(木)午後7時開演 ①¥500円 ※3歳以下入場不可



●納涼能～ろうそく能～ 竹下景子朗読と能で楽しむ「夕顔」

時7月15日(土)午後2時開演 ①¥正座席6,000円、脇・中正面席4,000円(脇・中正面席25歳以下半額) ※未就学児入場不可



●わくわく能楽体験(能楽鑑賞)

時8月26日(土)午後1時～2時40分 ①¥大人1,000円(高校生以下半額、4歳以上小学生未満50円) ※3歳以下入場不可 ②終了後、ワークショップ開催(先着150人、申込みは7月5日(水)午前10時から③でコンサートホール・能楽堂)



●参合館ロビーコンサート

時7月12日(水)午後0時20分～0時50分

《共通》④コンサートホール・能楽堂 (⑤35・8200、⑥37・0011)

民芸の森

●民芸の森・民芸館クイズラリー

時7月15日(土)～8月27日(日)午前9時～午後4時30分 ①民芸の森、民芸館 ②クイズの正解者の中から後日抽選でオリジナルグッズをプレゼント



●森の아트展「山口百子・絵画展」(衝立や掛け軸の展示)

時7月15日(土)～9月18日(月)午前9時～午後5時 ※祝日を除く月曜日は休館 ③7月30日(日)、8月6日(日)、9月2日(土)午前10時～11時にアーティストトークを開催



●日本画家指導 シルクに絵を描くって、面白い!



時①7月29日(土) ②8月20日(日) ※いずれも午前10時～正午 ③小学生以上(小学生は保護者同伴) ④抽選16人 ⑤¥900円 ⑥①7月19日(水)、②8月10日(木)までに申込み共通事項と学年(小学生)、希望日(第2希望まで)を民芸の森⑦か⑧(1枚で2人まで)で民芸の森



●ミニ金屏風に小原和紙で貼り絵をしよう

時8月19日(土)午前10時～正午、午後1時～3時 ①小学生以上(小学生は保護者同伴) ②抽選12人 ③¥800円 ④7月28日(金)までに申込み共通事項と学年(小学生)、希望時間を民芸の森⑤か⑥(1枚で2人まで)で民芸の森

《共通》⑦民芸の森 (〒470・0331、平戸橋町石平60-1、⑧46・0001、⑨46・0043、⑩mingeinomori@city.toyota.aichi.jp)



とよた科学体験館



エコット



自然観察の森



総合野外センター

施設 Facilities

とよた科学体験館

●喜劇団・笑劇波の笑劇サイエンスショー



時8月2日(水)～4日(金)午前10時15分～10時35分、午後1時45分～2時5分 定各回先着150人 他当日の通常サイエンスショーは休止 申当日開始30分前から◎会場



●学習指導要領発展事業「生命の不思議(遺伝の仕組み(血液型)とDNAの抽出を行う)」

時8月12日(土)午前10時～11時45分 対小学6～中学2年生 定先着12人 料300円 申7月8日(土)午前10時から◎で同館



●親子天文教室「夏の星空観望会」(天文アドバイザーによる解説有り)

時8月19日(土)午後6時30分～8時30分 ※天候不良時は観望会のみ中止 所プラネタリウム、芝生広場 対小・中学生を含む親子 定先着100人 料500円 申7月15日(土)午前10時から◎で同館



●宇宙飛行士ワークショップ「ファイブ・ミッション」(宇宙飛行士養成訓練の体験[※])

時8月27日(日)①午前10時～正午 ②午後2時～4時 対①小学1～3年生 ②小学4～6年生 定各先着20人 料100円 申7月16日(日)午前10時から◎で同館

《共通》問とよた科学体験館 (◎37・3007、㊦37・3012)

エコット

●鉄道模型好き集まれ 鉄道はエコなのりもの!?



時8月1日(火)午後1時30分～3時30分 定先着20人



●牛乳パックでソーラーハウスを作ろう!

時8月2日(水)午前10時～正午 定先着20人 料100円



●間伐材の積み木で遊ぼう!

時8月5日(土)午前10時～正午 定先着40人



●SDGs体験教室 燃やすごみでできたタイルで写真立てを作ろう

時8月6日(日)午前10時～正午 定先着15人 料100円



●もった博士のかがかく倶楽部 ドライアイスであそぼう

時8月19日(土)午前10時～正午 定先着15人 料300円



●はた織り機を使って、古布のコースターを作ろう

時8月25日(金)午前9時30分～正午 定先着12人



●エコットフォーラム2023～ゼロカーボンアクションをおこそう

時8月27日(日)午後1時30分～4時30分 定先着80人

《共通》対小学生以上(小学生は保護者同伴) 申・問7月5日(水)午前10時から◎でエコット (◎26・8058、㊦26・8068、✉eco-t@eco-toyota.com)

自然観察の森

●バスで行くラムサール条約湿地 夏の矢並湿地観察会



時8月13日(日)午前10時～11時30分 ※雨天中止 所矢並湿地 ※バスは自然観察の森発着 定先着20人 料300円 申込み開始日8月3日(木)



●あべまきの会と森あるき「元気に歩こう 緑輝く夏の森を」

時7月5日～8月2日の毎週水曜日 午前10時～正午 ※雨天中止 他受付は当日◎ネイチャーセンター



●夏休みの科学研究に!土の不思議に迫る(土の中の生き物探しや実験)

時7月23日(日)午前9時30分～午後3時30分 ※少雨決行 対小学3年生以上 定先着20人 料100円 申込み開始日7月5日(水)



●森のレンジャーと生き物調べ

時7月15日、8月12日の土曜日午前9時30分～11時30分 ※雨天中止 定各先着20人 料100円 申込み開始日7月5日(水)



●森のおはなし会「夏だ!生きものみんな元気!」(読み聞かせと工作)

時8月5日(土)午後2時～3時 定先着20人 申込み開始日7月5日(水)

《共通》他小学4年生以下保護者同伴 申先着の場合は申込み開始日午前9時から申込みフォーム ※「バスで行くラムサール条約湿地 夏の矢並湿地観察会」は◎で自然観察の森 問自然観察の森 (◎88・1310、㊦88・1311、✉toyota@wbsj.org)



申込み

総合野外センター

●ファミリーキャンプ(テント泊)

時 8月12日(土)午前10時~13日(日)午後3時、15日(火)午前10時~16日(水)午後3時 所 市内在住・在勤・在学の小・中学生を含む家族 定 各先着9家族 料 1家族200円と施設使用料 他 はんごう・鉄板などの貸出し有り(まき・炭などは実費負担)。アルコール飲料の持込みや喫煙、ペット同伴は不可 申 7月8日(土)午前9時から 問 (1回につき1家族まで)で同センター



●たっぷり六所山「2泊3日! 納涼サマーキャンプ」(シャワー・クッキング・きもだめし・テント泊)



時 8月18日(金)午前10時~20日(日)午後2時 所 市内在住の小学4年~中学生 定 抽選24人 料 6,000円 申 7月16日(日)午後3時までに総合野外センター 問 か 問 で同センター



●楽しもう! 六所の夏あそび (沢あそび・夏のおやつ作り)



時 8月26日(土)午前10時~午後3時30分 所 市内在住の小学1~4年生 定 抽選44人 料 1,000円 申 7月23日(日)午後3時までに総合野外センター 問 か 問 で同センター

【共通】問 総合野外センター (☎58・1388、☎58・1349、✉toyota-yagai-center@hm.aitai.ne.jp)

●学ぼう応急手当

▶普通救命講習 I

時 ① 8月14日(月) ② 22日(火) ③ 9月16日(土) ④ 10月6日(金) ⑤ 11月9日(木) ※いずれも午前9時~正午 所 ①~④ 消防本部 ⑤ 北消防署 申込み期間 ① 7月3日(月)~8月7日(月) ② 7月11日(火)~8月15日(火) ③ 8月7日(月)~9月11日(月) ④ 8月25日(金)~9月29日(金) ⑤ 9月28日(木)~11月2日(木)



▶上級救命講習

時 9月2日(土)午前9時~午後6時 所 消防本部 申込み期間 7月24日(月)~8月28日(月)



▶応急手当普及員講習 I

時 9月13日(水)~15日(金)午前9時~午後6時 所 消防本部 申込み期間 8月2日(水)~9月6日(水)



▶応急手当普及員再講習


時 10月3日(火)午前9時~正午 所 北消防署 申込み期間 8月22日(火)~9月26日(火)

【共通】定 各先着30人 申 申込み期間内に市 問 中消防署管理課 (☎35・9720、☎35・9729、✉shoubou-nakanri@city.toyota.aichi.jp) (HP1028225)

●災害ボランティアコーディネーター養成講座


時 8月19日(土)午後1時~4時、9月10日(日)、10月8日(日)、21日(土)午前9時~午後4時 所 福祉センター 所 全日程受講可能な市内在住・在勤・在学の高校生以上で災害時にコーディネーターとして活動できる人 定 先着20人 申・問 7月5日(水)午前9時~29日(土)午後5時15分までに 問、☎か 問 で社会福祉協議会 (☎31・1294、☎33・2346、✉vc@toyota-shakyo.jp)

●森林観察リーダー入門講座

時 8月20日、9月3日、10日、10月1日、15日、29日の日曜日午前9時30分~午後3時30分 所 旭高原元気村 ※9月10日は木瀬町 所 全日程参加できる人 定 抽選15人 料 6,000円 申 8月7日(月)までに豊田市・森の総合サイト「Tomori」か 問 おいでん・さんそんとよた森林学校運営委員会 (☎090・5453・6411、土・日曜日、祝日は除く) 問 森林課 (☎62・0602、☎62・0612、✉shinrin@city.toyota.aichi.jp)  ホームページ

●とよたスーパーJr.サイエンスクラブ (実験やものづくりで身の回りの不思議を学ぶ)



時 9月の毎週土曜日、10月21日(土)午前10時~正午 所 ものづくり創造拠点、豊田高専 所 中学生 定 抽選15人 料 2,000円 申 7月26日(水)まで申込みフォーム 問 ものづくりサポートセンター (☎47・1260、☎47・1262、✉monozukuri@city.toyota.aichi.jp) ※抽選結果は後日 問 で連絡  申込み

●女性のための無料法律相談

時 7月27日(木)午前10時~午後1時20分 ※1人30分 所 市内 所 市内在住・在勤の女性 相談員 弁護士 定 先着6人 他 託児希望者は7月15日(土)までに要予約(有料) 申 7月5日(水)午前10時から 問 でクローバーコール (☎33・9680) 問 キラッ☆とよた (☎31・7780、☎31・3270、✉clover@city.toyota.aichi.jp)

●カラフルスライム作り

時8月5日(土)午前10時～正午 所藤岡ふれあいの館 対小学生以上(小学校低学年は保護者同伴) 定先着15人 料200円 申・問7月22日(土)午前9時から㊦か㊧藤岡ふれあいの館(㊦75・2105、㊧75・2106、㊨fujioaka-fureai@homex-co.com)

●親子でまなぼライヌとの接し方

時8月4日(金)午前10時～11時30分 対市内在住の小学生と保護者 定抽選10組 申7月15日(土)までに申込み共通事項と参加者全員の年齢を㊦、㊧、㊨か㊩市動物愛護センター



●動物愛護ボランティア養成講座(ボランティア活動、イヌのしつけ方)

時9月6日、13日、27日、10月11日、25日、11月8日、15日の水曜日午前10時～正午、12月4日(月)午前9時～午後1時、12月22日(金)午前10時～正午 対市内在住で、全日程参加でき飼いいヌとボランティア活動(こども園・社会福祉施設訪問等)ができる人 ※イヌを飼っていない人も可 定選考15人 対イヌは健康で基本的に室内飼い、市に登録済、狂犬病予防注射・各種伝染病予防ワクチン接種済、避妊・去勢手術済、生後8か月以上で基本的なしつけができています 申7月21日(金)までに申込み共通事項とイヌの名前・種類・年齢を㊦、㊧、㊨か㊩市動物愛護センター

《共通》所・問市動物愛護センター(〒471・0002、矢並町法沢715-4、㊦42・2533、㊧80・2020、㊨doubutsu-aigo@city.toyota.aichi.jp)

●認知症サポーター養成講座

時7月29日(土)午前10時～11時30分 所高岡コミュニティセンター 定先着12人 申・問7月7日(金)午前9時から㊦、㊧、㊨か㊩高岡コミュニティセンター(㊦53・7771、㊧53・7782、㊨info@takaoka-cc.com)

●キャリアプランニングセミナー「自分らしく働くための丸わかりセミナー」

時8月5日、26日の土曜日午前11時～午後1時、午後2時～4時 所就労支援室 対市内在住・在勤・在学か市内で就労希望の人 定各先着12人 対雇用保険求職活動の実績として認定 申・問7月5日(水)午前10時から㊦、㊧、㊨か㊩就労支援室(㊦31・1330、㊧31・1391、㊨shurosien@city.toyota.aichi.jp) (HP1054452)

●未来のロボット技術にふれてみよう(オリジナルロボットを作る)

時8月26日(土)午前10時30分～午後4時 所ものづくり創造拠点 対小学3～6年生 定抽選15人 対作成したロボットは持ち帰り可 申8月2日(水)までに申込みフォーム 問ものづくりサポートセンター(㊦47・1260、㊧47・1262、㊨monozukuri@city.toyota.aichi.jp) ※抽選結果は後日㊮で連絡



申込み

●働く人のためのとよたキャリアカレッジ



時多様なキャリアを実践者から学ぼう(ゲスト：複業・プロボノ実践者) / 7月28日、LGBTQをもっと理解しよう / 8月25日、ホルモンバランスを整えてイキイキ働く！セルフメンテナンス講座(女性限定) / 9月1日 ※いずれも金曜日午後1時30分～3時 所キラッ☆とよた 対市内在住・在勤の人 定各先着12人 料500円 対託児希望者は講座前週水曜日までに要予約(有料) 申7月5日(水)午前10時からとよたキャリアアカレッジ㊮ 問とよたキャリアカレッジ(㊦41・8871、㊨office@eight8.jp) ホームページ



ホームページ

●若年性認知症本人・家族会スマイル(交流・相談会等)

時8月21日(月)午後1時30分～3時30分 所市役所 対認知症発症が65歳未満の人と家族 申・問8月18日(金)までに㊦で高齢福祉課(㊦34・6984、㊧34・6793、㊨korei-fukushi@city.toyota.aichi.jp)

●親の学習会(若者のつらさと家族の悩みを考える)

時8月26日(土)午後1時30分～3時30分 所青少年センター 対自立に悩む15～39歳の若者を持つ家族と関係者 定先着30人 申・問7月5日(水)午前9時から㊦か㊧で若者サポートステーション(㊦33・1533、㊨tyss@nponiji.org)

●スマホ&タブレット基本操作と生活に役立つアプリ講座

時①8月1日、8日 ②22日、29日 ※いずれも火曜日午前9時30～11時30分 料各5,500円



●スマホ・デジカメ写真を編集して楽しもう

時8月の毎週火曜日午後1時15分～4時 ※15日は休み 料8,000円



●よくわかるワード基礎講座

時8月2日～9月13日の毎週水曜日午後1時15分～4時 料1万2,310円



●初心者OK! パソコン入門講座

時8月10日～31日の毎週木曜日午前9時15分～正午 料7,000円



●インターネット・メール講座

時8月10日～24日の毎週木曜日午後1時15分～4時 料6,000円

《共通》所ふれあいの家 対市内在住・在勤の人 定先着12人 対貸出用パソコン・タブレットを使用する場合は別途借用料 申・問7月5日(水)午前9時から㊦でシルバー人材センター(㊦31・1007、㊧34・3238、㊨toyota@sjc.ne.jp)



●夏休み親子木工教室 (ランドセルラックなどの製作)

時 8月6日(日)午前9時～午後3時
所 豊田高等職業訓練校 対 市内在住の小学校3～6年生の親子 定 先着10組 料 ¥3,000円 申・問 7月5日(水)午後1時から㊤か㊦で豊田高等職業訓練校 (㊤32・5454、㊦t-job-t@hm10.aitai.ne.jp) ※土・日曜日、祝日を除く午後1時～6時



ホームページ

●高次脳機能障がいのある人の家族の教室(交流会)

時 8月23日(水)午前10時～11時30分
所 市役所 対 高次脳機能障がいのある人の家族 定 先着11人 申 7月5日(水)午前9時から㊤、㊦、㊧か㊨保健支援課

●難病個別相談(①神経疾患 ②膠原病)

時 ①8月31日(木) ②9月5日(火) ※いずれも午後2時30分～4時 所 オンラインか保健支援課 対 市内在住の難病患者と家族 定 各先着3組 申 7月5日(水)午前9時から市㊤か㊦で保健支援課

《共通》問保健支援課 (㊤34・6855、㊦34・6051、㊧hokenshien@city.toyota.aichi.jp)

●自分も相手も大切に～パートナーと心地よい関係を築くために(コミュニケーションについて学ぶ)



時 7月29日(土)午前10時30分～正午
所 キラッ☆とよた 対 市内在住・在勤の人 定 先着40人 他 託児希望者は7月20日(木)までに要予約(有料) 申・問 7月5日(水)午前10時からキラッ☆とよた㊤、㊦か㊧キラッ☆とよた (㊤31・7780、㊦31・3270、㊧clover@city.toyota.aichi.jp)



ホームページ

●真剣学生カタリバ!(座談会)

時 8月10日(木)午後1時30分～3時
所 レンタルスペースkabo.(竹生町) 対 市内在住・在学か市内で就職希望の女子学生 定 先着12人

●女性しごとテラスセミナー

「～お金を貯める・増やす、資産運用のいろは～」

時 8月25日(金)午前10時30分～正午
所 女性しごとテラス 対 市内在住・在勤・在学か市内で就労希望の女性 定 先着15人 他 未就学児に限る託児有り(先着5人、500円、8月16日(水)までに要予約)。雇用保険求職活動の実績として認定 ※オンライン参加も可(先着20人)

●就労を希望する女性の座談会

(①事務の仕事 ②仕事のプランクの不安を消す)

時 ①8月3日(木) ②21日(月) ※いずれも午前11時～正午 所 女性しごとテラス 対 市内在住・在勤・在学か市内で就労希望の女性 定 各先着11人 他 子連れ参加可。雇用保険求職活動の実績として認定

●豊田市で働く!職場見学バスツアー

時 8月28日(月)午前10時30分～午後1時 対 市内在住・在学か市内で就労希望の女子学生 定 先着12人 《共通》申・問 7月5日(水)午前10時から女性しごとテラス㊤、㊦か㊧女性しごとテラス (㊤41・7555、㊦31・1391、㊧shigoto@city.toyota.aichi.jp)

●発達障がい子育ておはなし会

「なんでも相談会」

時 8月28日(月)午前10時～正午 所 市役所 対 発達障がい児の保護者 定 先着12人 申・問 7月6日(木)午前9時～31日(月)午後5時までに㊤、㊦、㊧か㊨障がい福祉課 (㊤34・6751、㊦33・2940、㊧shougai_hu@city.toyota.aichi.jp)



●みんなで調査!市民参加生き物探し



時 7月1日(土)～9月30日(土) ※調査日数1日から参加可 調査内容 各支所、交流館などで配布の生き物調査ブックを使い、自分が住んでいる地域の生き物を調査。調査シートに見つけた生き物をチェックして㊤か豊田市気候変動適応プラットフォーム㊦ 他 調査結果を報告した人には、とよたSDGsポイントをプレゼント(1会員1回のみ) 問 環境政策課 (㊤34・6650、㊦34・6759、㊧kansei@city.toyota.aichi.jp)

●とよたの歴史なぞ解きラリー

時 7月21日(金)～9月24日(日) ※旧鈴木家住宅は8月4日(金)から 対象施設 民芸館、民芸の森、旧松本家長屋門、松平郷館、棒の手会館、喜楽亭、歌舞伎伝承館、旧鈴木家住宅 他 対象施設で台紙を受け取り、5か所以上でスタンプを集めるとオリジナルグッズがもらえる。スタンプの押印は1人1回1枚。景品はなくなり次第終了 問 文化財課 (㊤32・6561、㊦34・0095、㊧bunkazai@city.toyota.aichi.jp)

●Myほら貝を作ろう!

時 7月22日(土)、23日、30日の日曜日 午前10時～正午 所 猿投棒の手ふれあい広場 定 先着15人 料 ¥2,100円(材料費別途、貝の持ち込み可) 申・問 7月9日(日)午前9時から㊤か㊨猿投棒の手ふれあい広場 (㊤45・7288、㊦45・7290、㊧bonote@homex-co.com)

●小渡夢かけ風鈴（風鈴奉納や風鈴絵付体験など）



時 7月16日(日)～8月31日(木) 所 小渡町一帯、風鈴寺(増福寺) 他 7月16日(日)午前10時から、風鈴通り(小渡町旭郵便局前通り)でオープニングイベント有り 問 旭観光協会

(☎68・3653、☎68・3654、✉info@kankou-asahi.toyota.aichi.jp)



ホームページ

●小中高生能楽堂無料招待 能狂言が見たくなる講座「能と地獄」

時 8月6日(日)午後2時開演 所 能楽堂 対 市内在住・在学の小学生～18歳 定 抽選50人 他 同伴者の入場料1,000円(25歳以下500円) 申 7月16日(日)までに申込みフォーム 問 文化振興課

(☎34・6631、☎34・6766、✉bunshin@city.toyota.aichi.jp)



申込み

●花とみどりの講座「初冬のユリを楽しむ」

時 8月31日(木)午前10時～正午 所 西山公園 対 市内在住の人 定 先着30人 料 ¥1,600円 申・問 7月5日(水)午前9時から☎(申込み初日は1回につき2人まで)で西山公園 (☎31・2108、☎33・8718、✉nishiyama-kouen@city.toyota.aichi.jp)

●じゅわじゅわ健康講座（体幹トレーニングと水中ウォーキング）

時 7月19日(水)午後1時～2時30分 所 温浴施設じゅわじゅわ 定 先着15人 料 ¥500円 申・問 7月5日(水)午前10時から☎か☎豊田ほっとかん (☎36・3000、☎36・3002、✉toiawase@toyota-hotkan.jp)

●市民俳句会



時 7月23日(日)午後1時～4時 所 朝日丘交流館 料 ¥500円 他 当季雑詠二句持参 問 豊田市民俳句会 (☎21・1622)

●朝いちストレッチ

時 7月～9月の第2・4火曜日午前9時30分～10時30分 対 成人 料 ¥4,800円 申込み開始日 7月5日(水)



●太極舞教室（心地良い音楽で踊りながら足腰・体幹を鍛える）

時 7月18日～8月29日の毎週火曜日午前11時～11時50分 ※8月15日は休み 対 成人 料 ¥4,800円 申込み開始日 7月7日(金)



●水泳教室

時 7月24日(月)～27日(木)午前10時～11時30分、午後1時30分～3時 所 加茂川公園プール 対 小学1・2年生 定 各先着15人 料 ¥3,000円(ロッカー代20円別途必要) 申 7月10日(月)午前9時30分から☎か☎加茂川公園プール(☎88・0664)



●①リンパストレッチ教室 ②ズンバ®火曜教室

時 8月1日～9月26日の毎週火曜日 ①午後1時～1時50分 ②午後2時～2時50分 ※8月15日は休み 対 成人 料 各6,400円 申込み開始日 7月6日(木)

《共通》所 高橋コミュニティセンター 定 先着25人 申・問 申込み開始日 午前9時から☎か☎高橋コミュニティセンター (☎80・4729、☎80・0068、✉takacomu@homex-co.com) ※水泳教室を除く

●足助屋敷の縁日（昔ながらの懐かしい縁日遊びと屋台コーナー）



時 7月15日(土)午後4時～7時 ※ 予備日は16日(日) 他 時間内入館無料。縁日遊びはチケット代(1枚100円)が必要



●足助屋敷（竹の水鉄砲作り、ミニハンドタオル藍染めなど）

時 7月21日(金)～8月30日(水) 他 夏休み期間中は高校生まで入館無料。子ども会・子ども団体向け体験実習プラン有り

《共通》所・問 三州足助屋敷 (☎62・1188、☎62・1782、✉yashiki@asuke.ai-tai.ne.jp)

●はじめてのピラティス

時 7月の毎週金曜日午後1時～2時 所 高岡コミュニティセンター 定 各先着20人 料 ¥1,000円 申込み開始日 7月5日(水)



●夏休み自由研究大作戦！（自由研究課題のお手伝い）

時 7月22日(土)午前10時～正午 所 高岡コミュニティセンター 対 小学生 定 先着20人 他 詳細は高岡コミュニティセンター☎ 申込み開始日 7月5日(水)



●高岡茶席 抹茶の会

時 7月30日(日)午前10時～午後1時 所 六鹿会館 定 先着30人 料 ¥500円 申込み開始日 7月14日(金)

《共通》申・問 申込み開始日 午前9時から☎、☎、☎か☎高岡コミュニティセンター (☎53・7771、☎53・7782、✉info@takao-ka-cc.com)



ホームページ



●ライトトラップ講習会（仕組みについて、昆虫採集）



時 8月21日(月)、22日(火)午後3時～9時 定各抽選6組 料 3歳以上660円 ※別途食事代(大人1,000円、子ども700円)が必要 申 7月12日(水)までに申込み共通事項と参加希望日、参加者全員の年齢、食事の種類と必要数を①か②で旭高原元気村 ※当選者のみ7月19日(水)までに③で連絡



●自作望遠鏡で天体観測をしよう

時 8月27日(日)午後3時～9時 定抽選6組 料 3歳以上660円 ※別途食事代(大人1,000円、子ども700円)と材料費(1セット5,730円)が必要 申 7月16日(日)までに申込み共通事項と参加者全員の年齢、食事の種類と材料の必要数を①か②で旭高原元気村 ※当選者のみ7月26日(水)までに③で連絡



●はじめて日帰りキャンプ（飯ごう炊さん、カレーライスづくり、工作）

時 9月2日(土)、3日(日)午前10時～午後2時 定各抽選4組 料 3歳以上1,500円 申 7月16日(日)までに申込み共通事項と参加希望日、参加者全員の年齢を①か②で旭高原元気村 ※当選者のみ7月26日(水)までに③で連絡

《共通》所・問 旭高原元気村 (☎68・2755、☎68・2810、✉genkimura@hm.aitai.ne.jp)

●ナショナルデー「ネパール」(日本語での文化紹介)

時 7月9日(日)午後2時～3時 所 産業文化センター 定 先着50人(当日④会場) 問 T I A (☎33・5931、☎33・5950、✉tia@hm.aitai.ne.jp)

●夏休みフェア

▶①昆虫絵付け体験 ②うちわ作り体験 ③木っ端^{こっば}で昆虫作り体験

時 7月22日(土)～8月30日(水)午前10時～午後2時 料 ①660円 ②③880円



▶草木染め インド藍で夏の「青」に染めよう!

時 7月22日(土)午前10時～午後3時 定 先着15人 料 3,250円(布は持込か別途購入) 持ち物 ゴム手袋



▶そば打ち体験

時 7月23日(日)午前11時～午後2時 定 先着11人 料 3,000円



▶流しそうめん

時 7月24日(月)～8月30日(水)午前11時～午後2時 定 各先着4組 料 880円



▶とうもろこし狩り&五平餅作り体験



時 7月31日(月)～8月2日(水)午前10時～午後1時 定 各先着20人 料 1,650円

《共通》所 どんぐり工房 申・問 7月5日(水)午前9時から④で同工房 (☎83・3838、☎82・3777、✉dongrikb@hm10.aitai.ne.jp)

●ネイチャーゲームと虫探し

時 7月9日(日)午前9時30分～正午 所 トヨタの森 料 300円(15歳以下200円) 他 服装は長袖・長ズボン・帽子、飲み物持参 申 当日9時から④旧ホテルフォレストP 8駐車場 問 とよたネイチャーゲームの会 (☎53・4335、✉toyotanaturegame@gmail.com)

●はじめの一步講座

▶渡刈クリーンセンター見学ツアー 時 8月3日(木)午前10時～11時30分 所 エコット 申込み開始日 7月6日(木)



▶豊田殿姫チンドンを体験してみよう!



時 8月30日(水)午前10時～11時 所 崇化館交流館 申込み開始日 7月7日(金)

《共通》市内在住の成人 定 先着12人 料 100円 申・問 申込み開始日 午前10時から④でとよたシニアアカデミー (☎36・6363、☎34・0015、✉t-saj@hm.aitai.ne.jp)

●とよた絶品スイーツフェア

豊田産農産物とスイーツがコラボ。事前販売チケットと交換で19店が考案したスイーツをイートインやテイクアウトで楽しめます。

時 7月17日(月)午前11時、午後0時40分、午後2時20分 ※各回60分

所 ホテルトヨタキャッスル 定 各先着80人 料 4,000円 チケット購入 7月6日(木)から④次の製菓店。お菓子処花月(竹生町)、ソルボンヌ洋菓子店(若宮町)、松華堂(宮上町)、あずき庵(竹元町)、ケーキハウスアンジュ(平戸橋町)、加東屋(足助町) 問 豊田プレミアムスイーツクラブ事務局(砂原☎090・2938・7294)

(HP1054832)

●地産地食冒険隊～とよたの桃編～

時 8月28日(月)午前8時30分～正午 所 猿投支所、桃畑(猿投地区) 市内在住の小学4～6年生と保護者

定 抽選8組 料 2,000円 申 7月21日(金)までに市④かLINE 問 農政企画課 (☎34・6640、☎33・8149、✉nousei@city.toyota.aichi.jp) (HP1054829)



LINE



●生き物調査



時7月24日(月)～8月4日(金)午前9時30分～11時50分 ※土・日曜日を除く 定各日先着2組 申7月5日(水)午前9時から申込み共通事項と年齢、希望日を☎でトヨタの森



●ふしぎはっけん! 森の探検隊 (バッタやカマキリの観察など)

時8月29日(火)午前9時30分～11時50分 対小学生を含む家族(3歳以下不可) 定抽選30人 申8月9日(水)までに申込み共通事項と年齢を☎でトヨタの森

《共通》所トヨタの森 料1人100円

他小学生以下保護者同伴 問トヨタの森(☎58・2736、☎58・2855、☎event@toyotanomor.jp)

●里親養育体験発表会

時8月17日(木)午前10時30分～正午 所みよし市役所 定先着40人 申7月17日(月)午前9時から☎で県西三河児童・障害者相談センター(☎nishimikawa-fukushi@pref.aichi.lg.jp) 問県豊田加茂児童・障害者相談センター(☎33・2211)

●カードゲームでSDGsを学ぼう

時8月2日(水)午後1時～4時 所青少年センター 対市内在住・在勤の15～30歳(中学生を除く) 定先着48人 申7月5日(水)午前9時から青少年センター☎ 問青少年センター(☎32・6296、☎32・6298、☎youth@hm2.aitai.ne.jp)



ホームページ

●紙の源流 中国の手すき紙展

時7月25日(火)～9月10日(日) 所問小原和紙のふるさと(☎65・2151、☎66・1001、☎washinofurusato@city.toyota.aichi.jp)

●豊田市×中京大学イーグルススポーツスクール

▶水泳教室



時8月7日(月)～11日(金)午前9時30分～11時 対小学1～6年生 定クロール/先着20人、平泳ぎ/先着14人 料4,000円



▶はじめてのスケート教室

時8月24日(木)～26日(土)午前10時30分～正午 対小学1～3年生の初心者 ※初参加限定 定先着20人 ※子ども1人に対し、付き添い1人必要 料3,600円 ※別途貸靴900円

《共通》所中京大学豊田キャンパス 他初回申込時に入会金2,000円が必要 申7月4日(火)午前9時から中京大学☎ 問中京大学スポーツ振興部(☎46・6935、☎46・6938、☎sports.admin@ml.chukyo-u.ac.jp) (HP1049532)

●給食のメニューを作って食べよう! 学校給食親子調理教室

時①7月26日(水) ②③27日(木) ※いずれも午前10時～午後1時 所①美里交流館 ②浄水交流館 ③竜神交流館 対市内在住の小学生と保護者 定各抽選8組(初参加優先) 料1人300円 申・問7月7日(金)までに申込み共通事項と学校名、学年、生年月日、参加希望場所(第3希望まで)を市学校給食協会☎か☎で市学校給食協会(☎32・2110、☎32・7354、☎school-lunch@city.toyota.aichi.jp) ※結果は☎で7月14日頃に通知

●豊田茶友会月例茶会

時7月9日(日)午前10時～午後3時 所童子苑 席主沢田宗津(裏千家) 料1,000円 問文化振興財団(☎31・8804、☎35・4801、☎toyo-cul@hm2.aitai.ne.jp)

●豊田オペラグループ公演「フィガロの結婚」

時8月12日(土)午後6時開演(午後5時30分開場)、13日(日)午後2時開演(午後1時30分開場) 所市民文化会館 料3,000円(全席自由) 他未就園児は入場不可 申市民文化会館 問豊田オペラグループ(☎080・6919・6912)

●きらめきコンサート 夏の夜風に誘われて…(サクソ&ピアノ演奏)



時8月6日(日)午後6時30分～8時 所美里交流館 対小学生以上 定先着50人 料500円 申・問7月16日(日)午前10時から☎か☎美里交流館(☎80・1697、☎80・1701、☎ph-misato@city.toyota.aichi.jp)

●とよた素人のど自慢大会

時10月29日(日)午前9時30分開演(午前9時開場) 所市民文化会館 定①大会の部/先着100人 ②歌謡の部(個人)/先着30人 ③歌謡の部(デュエット)/先着5組 料①②8,000円 ③1万円 他中学生以下は保護者の同意が必要。講師の申込不可 申7月15日(土)午前10時～8月31日(木)に申込用紙を☎市民文化会館 問豊田市歌謡連合協会(☎76・0575) ※申込用紙は市民文化会館で配布

●包丁とき

時7月20日(木)午前10時～正午 所ふれあいの家 料1本500円から 他引渡しは当日午後以降。セラミック包丁不可。ハサミ・鎌類も受付可 問シルバー人材センター(☎31・1007、☎34・3238、☎toyota@sjc.ne.jp)



●喜楽亭旧暦五節供飾り展(七夕)

時 8月17日(木)～24日(木)午前9時～午後5時



●ワークショップ(七夕飾り)

時 8月20日(日)午前10時、午後2時
対 親子 定 各先着10組 料 1,000円

申 7月8日(土)午前10時から㊤で産業文化センター

《共通》所 喜楽亭 問 産業文化センター (㊤33・1531、㊦33・1535)

●市民デッサン会(裸婦)



時 7月16日(日)午前10時～正午 所 市民文化会館 料 1,000円 問 豊田美術連盟(吉岡㊤090・1860・5963)

●スポーツ万能!キッズ教室(マットやボールなどの運動)

時 8月の毎週火曜日午後6時～6時50分 ※15日は休み 対 小学生 定 先着20人 料 4,000円 申 7月11日(火)午前10時から参加費を添えて㊤地域文化広場



●けやき茶房

時 8月5日(土)、6日(日)、26日(土)、27日(日)午前10時～午後3時 料 300円 申 当日午前10時から受付で参加券を販売



●陶芸教室

時 8月5日(土)、6日(日)、19日(土)午前9時30分～正午 定 先着20人 料 3,000円 他 親子での参加も可 申 7月8日(土)午前10時から参加費を添えて㊤地域文化広場

《共通》所・問 地域文化広場 (㊤53・0671、㊦53・5086、㊨chibun@homex-co.com)

●市スポーツ協会から

▶市民総体ボウリング競技

時 7月16日(日)午前8時30分～正午

申 7月12日(水)午後9時までに㊤美鳥里ボウル(元町) ※参加費は当日徴収 (HP1022650)



▶市民総体弓道競技(高校)

時 8月4日(金)午前9時～午後5時

申 7月16日(日)午後8時までに㊤スカイホール豊田 ※参加費は当日徴収 (HP1022650)



▶市民総体ボート競技

時 8月27日(日)午前9時～午後2時

申 7月16日(日)午後8時までに参加費を添えて㊤スカイホール豊田 (HP1022650)



▶市民総体ソフトバレーボール大会

時 7月23日(日)午前9時から 申 7月8日(土)午後5時までに参加費を添えて㊤スカイホール豊田

(HP1022650)



▶ボクシング教室

時 8月12日(土)午後1時～3時 所 和光ボクシングジム(駒場町) 対 10～60歳 定 先着15人 申 7月5日(水)午後6時から㊤で豊田市ボクシング連盟 (㊨toyotashi.boxing.renmei@gmail.com)



▶夏休みジュニアボウリング教室

時 7月25日(火)～27日(木)、8月22日(火)～24日(木)午後4時～5時20分 所 美鳥里ボウル 対 小・中学生 定 各日先着20人 料 各日1,000円(レンタルシューズ代込み) 申 7月5日(水)午前9時から申込みフォームか㊤美鳥里ボウル(㊤28・1581) ※参加費当日徴収

《共通》問 スカイホール豊田 (㊤31・0451、㊦35・4773、㊨t-taikyo@hm6.ai-tai.ne.jp)



申込み

●市民活動団体から

▶オカリーナふるさと15周年記念コンサート(オカリナの演奏)

時 7月14日(金)午後1時～4時30分 所 市民文化会館 問 オカリーナふるさと(㊤090・6616・4462)

▶ボランティアが悩みなどを傾聴する「話せば楽になる処」傾聴カフェ



時 7月22日(土)午前10時～正午 所 福祉センター 料 100円 問 じっくり傾聴チーム(㊤090・5607・0315)

▶日本鑑賞石展inとよた「小さい石の展示会」

時 7月29日(土)午前9時～午後4時、30日(日)午前9時～午後3時 所 市民文化会館 問 愛石クラブとよた(落合㊤080・3654・2830)

▶豊田から映画の扉を開こう! iPhoneで映画制作に挑戦!

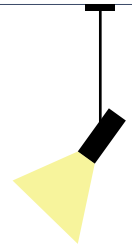


時 8月26日(土)午前10時～午後0時30分、午後1時30分～5時30分 所 とよた市民活動センター 対 高校生以上 定 先着30人 料 1,000円 申 7月5日(水)午前7時から申込みフォーム 問 NEGAPOSI FILM (坂本㊤080・4222・3732)



申込み





マイタウンおいでん
エコフルタウンおいでんまつり実行委員長

いわき えみ

岩城 恵美 さん

東山町在住の48歳。14会場で開催されるマイタウンおいでんを全て見に行ったことがあり、自らを「おいでんオタク」と言うほどおいでんまつりを愛する。



映像はこちら

おいでんまつりの楽しさを伝えたい

「私ね、踊っているときは人が変わるって言われてしまうんですよ」。その姿が想像できないほど穏やかな口調で笑って話すのは、マイタウンおいでんの1つであるエコフルタウンおいでんまつりの実行委員長や、豊田おいでんまつり実行委員会の踊り部会員などを務める岩城さん。

「おいでんまつりに初めて関わったのは、踊りに参加する娘の練習の送り迎えでした。娘が楽しく踊る姿を見て、自分も踊りたいと思いました」。娘と同じ踊り連に参加してみると、その楽しさから踊りのとりこに。また、「私はずっと豊田市に住んでいながら踊りに参加する機会がなかったので、市民にとってもっと身近で参加しやすい祭りになったらいいなと、祭りの運営にも興味をもちました」と当時を振り返ります。

そんな岩城さんは平成25年から、踊り手として踊りに参加する傍ら、エコフルタウンおいでんまつり（当時は前身のまちなかおいでん with JA）の運営に少しずつ携わるようになりました。

そして、14会場それぞれの特徴をより多くの

人に知ってもらおうと、平成27年にマイタウンおいでん情報誌



の制作を始めました。各会場の主催者から原稿作成の協力を得ながら、みどころやグルメなどの情報を分かりやすくまとめています。今年の情報誌も完成し、市役所や支所、交流館などに配架。「配架先や配布協力者から「追加分があったら欲しいです」と言われると、お役に立っているんだなとうれしく思えるんです」。

他にも、WE LOVE とよたフェスタなど市内外のイベントに出演し踊りを披露するなどして、おいでんまつりの魅力を伝えています。

「県外から引っ越してきて周りに知り合いがいなかった家族が踊り連に参加したら、様々な年代の人と話すきっかけができたという話を聞きます。踊りや祭りには人のつながりを作る力があります。皆さんも、祭りの楽しみ方を見つけてほしいです」。





豊田市公式COOKPAD
【豊田市のキッチン】では
過去の旬レシピも掲載！ ▶



今月のおすすすめMENU

お好み野菜のピクルス

地産地食応援店「ダイニング アローズ」の山中さんに、
とよたのナスを使った料理のレシピを教わりました。

今月の旬食材 ナス

市内では平坦部から中山間
地まで広い範囲で「筑陽」と
いう品種が栽培されています。
6月中旬から10月下旬
まで出荷されています。



材料

【お好みの野菜】

ナス、ニンジン、ダイコン
カリフラワー、セロリ
パプリカ、キュウリなど …… 適量

【漬け汁】

白ワインビネガー
または米酢 …… 300cc
水 …… 300cc
砂糖 …… 40^g
ローリエ …… 2枚
クローブ …… 5本

作り方

- 1 野菜をそれぞれ食べやすい大きさに切る
- 2 ナスは塩水にさらし、ニンジンやダイコン、カリフラワーなど固めの野菜は鍋に湯を沸かし10秒程茹でたあと、氷水に入れて冷やす
- 3 野菜の水気を取り、漬け汁に漬ける
- 4 冷蔵庫で半日置いたら完成♪

POINT!

使う野菜はより合わせでOK！
白ワインビネガーの代わりに
米酢 1：白だし 1 で和風に、
味噌 1：酢 1 でディップ風に
してもよく合います。砂糖の
分量はお好みで調整してくだ
さい。

今月のシェフ

ダイニング アローズ

やまなか しんや
山中 新也 さん

豊田市西町6-7-4
杉山ビル2階
☎33・0090
定休日/月曜日
営業時間/午後5時～翌
午前1時(L.O午前0時)



「自分らしく生きる」を支える在宅療養



salon



い
き
い
き
シニア
サロン

「在宅療養」とは？

医療や介護が必要な状態になったときに、住み慣れた自宅など*で医師や看護師、ホームヘルパーなどによる支援を受けながら自分らしい生活を送ることで。

*自宅のほか、有料老人ホームやグループホームなどの高齢者施設を含みます。

在宅療養を支える職種

- 医師
定期的な診療・治療や
臨時の往診[※]
- 看護師
健康観察や
日常生活の相談[※]
- 歯科医師
虫歯・歯周病の治療や
口腔ケア
- 薬剤師
薬の飲み方や
残薬管理[※]
- ホームヘルパー
食事や入浴、
排せつの介助[※]
- 理学療法士や作業療法士など
筋力低下を防止する
リハビリ指導[※]
- ケアマネジャー
ケアプランの作成や要介護者の
課題の把握[※]

在宅療養についての相談先

- かかりつけ医 皆さんの病歴や健康状態を把握している身近な医師。
まずは、かかりつけ医に相談してみましょう。
- 在宅相談ステーション (おうちでねっと) 豊田加茂医師会が運営しています。
「自宅に訪問してくれる医師などを探してほしい」、
「在宅療養について詳しく教えてほしい」など、
様々な相談をすることができます。(☎33・7773)
- 地域包括支援センター 高齢者やその家族の総合相談窓口として各中学校区に
1か所設置しています。高齢者の介護や福祉の相談など、
お近くの地域包括支援センターへお問い合わせください。

問合せ 地域包括ケア企画課(☎34・6787、FAX34・6793、✉hokatsu-care@city.toyota.aichi.jp)

お知らせ

催し 東海テレビ庄野アナウンサーと一緒に「音読で心と体をスッキリ」

とき／7月28日(金)午前10時30分～正午
ところ／中央図書館 対象／60歳以上 定員／抽選35人
申込み・問合せ／7月15日(土)までに中央図書館ホームページ、電話か直接中央図書館4階総合案内(☎32・0717、FAX32・4343) ※当選者のみ7月18日(火)までに電話で連絡

お知らせ 金婚祝賀の記念写真撮影券を配布します

対象／次のいずれかに該当する市内在住の夫婦①昭和48年1月1日～12月31日に婚姻(事実上婚姻していれば婚姻の届出日は不問) ②昭和47年12月31日以前に婚姻し、これまで金婚祝賀の写真撮影券を使用していない
申込み／9月1日(金)までに申込みフォームか申込書を直接市民活躍支援課か各支所・出張所 ※申込書は市民活躍支援課、各支所・出張所、各交流館で配布
問合せ／市民活躍支援課(☎34・6660、FAX32・9779、✉katsuyaku-shien@city.toyota.aichi.jp)



催し 豊田市消防音楽隊による七夕コンサート

とき／7月4日(火)午前10時30分～11時20分
対象／市内在住の60歳以上 内容／演奏と講話

催し 夏の手芸「金魚のつるし飾り」

とき／7月19日(水)、26日(水)午後1時～3時30分
対象／市内在住の60歳以上で全日程受講できる人
定員／抽選12人 材料費／1,000円
申込み／7月7日(金)までに電話か直接豊寿園

学び はじめてのスマホ教室

とき／8月1日(火)午前10時～正午
対象／市内在住の60歳以上 定員／抽選12人
申込み／7月7日(金)までに電話か直接豊寿園

いずれもところ・問合せは豊寿園(☎27・2200、FAX28・7343、✉houjuen@toyota-shakyo.jp)



子育て応援PICK UP! ~ 講座紹介 ~

のびのび
子育てサロン

講座 **親子むし歯予防教室 (7か月以上)**
地域子育て支援センター【大草】

この講座では、歯科衛生士の講師からむし歯にならないためのおやつを選び方や仕上げ磨きのポイントなどを学ぶことができます。この日は、歯の染め出しが行われ、磨けていない歯をチェックし、歯ブラシの当て方などを教わりました。

講座の様子

利用ママVOICE

一度も歯医者に連れて行ったことがなかったので、歯の染め出しを体験できて良かったです。
ちか りっか
加藤 知加さん 緑夏ちゃん

お知らせ 9月の子育て支援施設の催し(広報とよた8月号掲載)から、「豊田市LINE公式アカウント」で予約を受け付けます。予約方法の詳細は、広報とよた8月号でお知らせします。

8月の子育て支援施設

★の催しは予約が必要です。申込みは7月5日(水)から電話か直接各子育て支援施設。(申込みは本人のみ)

保健師、管理栄養士の相談も行っています(要予約)

施設	とき	内容(対象) 催しは原則未就園児が対象	身体計測	
とよた子育て総合支援センター あいあい ☎37・7071 FAX37・7072 ✉kosodateshien-aiiai@city.toyota.aichi.jp 火曜日を除く午前10時～午後6時	★ 2日 ☎午前10時30分～/午前11時20分～ ★ 3日 ☎午前10時30分～11時30分 ★ 20日 ☎午前10時30分～/午前11時20分～ ★ 24日 ☎午前10時30分～/午後1時30分～ ★ 27日 ☎午前10時30分～11時30分	ベビービクス(4～9か月) 親子で遊ぼう～海の世界で遊ぼう～(2歳以上) ミュージックケア(1歳6か月以上) 8月生まれのたんじょう会(1歳/2歳以上) こども園Q&A	★7日 ☎ 午前10時～11時30分 身体計測は、開館中いつでも できます(予約不要)。	
志賀子どもつどいの広場 ゆうゆう ☎80・1522 FAX80・1533 日曜日を除く午前9時～午後5時	★ 8日 ☎午前10時～10時30分 ★ 9日 ☎午前10時30分～11時15分 ★ 21日 ☎午前10時～10時30分 ★ 21日 ☎午前11時～11時30分 ★ 22日 ☎午前10時～10時20分 ★ 23日 ☎午前10時～10時20分	ゆうゆう広場(1歳1か月～1歳11か月) ベビーゆうゆう(首すわり～1歳) 8月生まれのたんじょう会(1歳) 8月生まれのたんじょう会(2歳以上) 紙芝居ひろば 絵本ひろば	★2日 ☎ 午前9時30分～11時 身体計測は、開館中いつでも できます(予約不要)。	
柳川瀬子どもつどいの広場 にこにこ ☎25・0008 FAX21・2800 日曜日を除く午前9時～正午・午後1時～5時	★ 9日 ☎午後1時30分～/午後3時～ ★ 10日 ☎午後1時30分～2時30分 ★ 21日 ☎午前9時30分～/午前11時～ ★ 24日 ☎午後1時30分～/午後3時～ ★ 28日 ☎午前9時30分～/午前11時～	スタンプ遊びを楽しもう(2歳～小学生) 0歳集まれ!遊ぼう話そう(3～11か月) 8月生まれのたんじょう会(2歳以上の未就園児/1歳) バスボムを作ろう(3歳～小学生) にこにこサマーフェスタ(0歳～小学生)	★23日 ☎ 午前9時30分～11時 身体計測は、開館中いつでも できます(予約不要)。	
地域子育て支援センター	足助 ☎62・1145 FAX62・1728	★ 4日 ☎午前10時～11時 ★ 23日 ☎午前10時～11時	楽しく子育て♪教室(3か月以上) ミュージックケア(3か月以上)	
	飯野 ☎75・1236 FAX75・1237	★ 3日 ☎午前10時15分～11時15分	管理栄養士とママで語り合う幼児食(1歳以上)	★24日 ☎ 午前9時30分～11時
	伊保 ☎43・1291 FAX48・4632	★ 4日 ☎午前10時～11時	親子むし歯予防教室(6か月以上)	
	越戸 ☎45・3106 FAX45・4080	★ 8日 ☎午前10時～10時45分 ★ 22日 ☎午前10時～10時45分	こども園ってどんなところ 親子むし歯予防教室(1歳以上)	★14日 ☎ 午前9時30分～11時30分
	堤 ☎52・0207 FAX47・2011	★ 2日 ☎午前10時～11時 ★ 25日 ☎午前10時～11時30分	親子むし歯予防教室(6か月以上) 離乳食・幼児食教室(5～8か月)	
	渡刈 ☎74・1056 FAX28・9476	★ 24日 ☎午前10時～11時	管理栄養士とママで語り合う幼児食(1歳0か月～1歳6か月)	★16日 ☎ 午前9時30分～11時
	宮口 ☎32・7118 FAX32・2977	★ 3日 ☎午前10時30分～11時 ★ 23日 ☎午前10時～11時	赤ちゃんひろば(3か月～1歳0か月) 親子むし歯予防教室(6か月～1歳0か月)	★28日 ☎ 午前9時30分～11時
	山之手 ☎26・0775 FAX27・6963	★ 1日 ☎午前10時～11時30分 ★ 8日 ☎午前10時～11時	離乳食・幼児食教室(9か月～1歳0か月) ママと一緒にフラダンス(4～9か月)	
	若園 ☎52・3102 FAX52・4140	★ 24日 ☎午前10時～11時	親子むし歯予防教室(6～11か月)	★17日 ☎ 午前9時30分～11時
	稲武 ☎82・2025 FAX83・1012			稲武・大草・大沼・杉本 健康相談・身体計測は行いません
	大草 ☎65・2045 FAX65・2750			
	大沼 ☎90・3021 FAX90・3072			
杉本 ☎68・2701 FAX68・2852				

●地域子育て支援センター/施設を利用できるのは未就園児のみ。平日：午前9時～正午、午後1時～5時、土曜日：午前9時～正午(山之手は土曜日休館) ※稲武・大草・大沼・杉本支援センターでは、子育てひろばと同時開館しています ●育児に関する相談は随時、来所・電話・出張で応じています(あいあいはEメール、ファックスも可)。子育てに悩んだときはいつでもご利用ください ●暴風警報・暴風雪警報・特別警報が午前6時の時点で該当地域に発令されている場合はあいあいを除き閉館。あいあいは講座開始の1時間前に発令されている場合、講座中止



これから赤ちゃんを迎える皆さんへ

パパママ教室～1stマタニティ～

とき／7月29日(土)①午前9時30分～11時40分 ②午後1時30分～3時40分

ところ／保健センター 対象／市内在住の妊婦と配偶者

内容／管理栄養士、薬剤師、保健師による講話(妊娠中の栄養と食事、薬について)、赤ちゃん抱っこ体験^{など}

定員／各先着30組

持ち物／母子健康手帳交付時に配布した冊子「パパとママへ」、筆記用具、母子健康手帳

申込み／7月5日(水)午前9時から市ホームページ

問合せ／こども家庭課 (☎34・6636、FAX32・2098、

✉kodomokatei@city.toyota.aichi.jp)

(HP1023701)

未就学児の保護者の皆さんへ

ふれあい子育て教室

とき／7月31日(月)午前10時～11時

ところ／保健センター

対象／令和4年7月～9月生まれの子と親

定員／先着40組 持ち物／フェイスタオル

申込み／7月5日(水)午前9時から市ホームページ

問合せ／こども家庭課 (☎34・6636、FAX32・2098、

✉kodomokatei@city.toyota.aichi.jp)

(HP1037601)

親子むし歯予防教室～はじめての歯みがき～

とき／8月31日(木)午前10時30分～11時30分

ところ／とよた子育て総合支援センター

対象／市内在住で6～11か月の子と保護者

定員／先着20組

申込み／7月12日(水)午前9時から市ホームページ

問合せ／保健部総務課 (☎34・6956、FAX31・6320、

✉hoken-soumu@city.toyota.aichi.jp)

(HP1023466)

えほんよみきかせ会

とき／7月21日(金)午前10時～10時30分

ところ／高岡コミュニティセンター 対象／乳幼児と保護者

問合せ／当日直接高岡コミュニティセンター (☎53・

7771、FAX53・7782、✉info@takaoka-cc.com)

おはなしひろば

(絵本の読み聞かせ、ブラックシアター^{など})

とき／7月25日(火)午前10時15分～10時45分

ところ／高橋コミュニティセンター

対象／乳幼児と保護者

申込み・問合せ／当日直接高橋コミュニティセンター

(☎80・4729、FAX80・0068、✉takacomu@homex-co.com)

環境劇「エコットマンと森の友だち」 を見て、清掃工場に行こう

とき／8月24日(木)午前10時～正午

ところ／エコット

対象／未就園児と保護者 定員／先着15組

申込み・問合せ／7月5日(水)午前10時から電話でエコ

ット(☎26・8058、FAX26・8068、✉eco-t@eco-toyota.com)

ベビースキンシップ&ママヨガ教室

とき／8月16日(水)午前9時50分～11時

ところ／地域文化広場

対象／2か月半～1歳の子と母親 定員／先着20組

参加費／900円

申込み・問合せ／7月19日(水)午前11時から電話で

直接地域文化広場 (☎53・0671、FAX53・5086、

✉chibun@homex-co.com)

かしこい親子に大人気！おやこ育脳あそび



とき／①7月20日(木)午後0時30分～1時25分 ②22日(土)午前10時30分～11時25分

ところ／とよた市民活動センター

対象／①令和4年4月～令和5年3月生まれの子と親

②令和3年4月～令和4年3月生まれの子と親

定員／各先着6組

申込み・問合せ／7月5日(水)午前10時からEメール

でこどもはれる右脳みらい^{イト さぎやま}∞(鷲山☎090・

5933・4285、✉kodomohareru@gmail.com)

あつまれちびっこかいじゅう！ こわせ！やぶれ！あばれる！ 身近な素材を使って遊ぶ

とき／7月25日(火)午前10時～11時
 ところ／崇化館交流館 対象／2～3歳の子と保護者
 定員／先着40人
 参加費／200円
 申込み・問合せ／7月6日(木)午前10時30分から電話
 かEメールでフリースペースK (☎32・0105、✉freesp
 acek@yahoo.co.jp)

とよた森のたまご入園説明会

とき／9月8日(金)午前10時～正午
 ところ／福祉センター
 対象／令和6年度に入園を検討している子と家族
 定員／先着10組
 申込み／7月5日(水)午前10時から
 野外保育とよた森のたまご公式LINE
 問合せ／野外保育とよた森のたまご
 (遊佐 ☎080・5122・1052)



LINE

子連れでできるママのリフレッシュヨガ



とき／7月17日(月)、8月30日(水)、9月20日(水)午前10時
 30分～11時30分
 ところ／とよた市民活動センター
 対象／4か月の子～未就園児と母親
 定員／各先着10組 参加費／各800円
 申込み・問合せ／7月5日(水)午前10時から親子コミュ
 ュケの会ホームページ、電話かEメールで親子コミュ
 ュケの会 (中西 ☎070・5258・9727、✉oyacomyu@gmail.com)

とよた子育て便り

言葉を育む4つのポイント

お子さんの「話したい」「伝えたい」という気持ちを育てる4つのポイントを紹介します。



POINT
1

ミラリング

お子さんの動作を大人が真似することです。自分の動作に対して、反応が返ってくることに楽しさを感じ、今度は自分が真似してみようという気持ちが育ちます。

POINT
2

モニタリング

お子さんの出す声や音をそのまま真似することです。自分が出す声や音が返ってくることで、「これでいいんだ」という自信がつき、次々に声を出すようになります。

POINT
3

パラレルトーク

お子さんの気持ちや行動を大人が代わりに言葉で表すことです。大人が自分の気持ちを理解してくれているという安心感を持つことができます。

POINT
4

セルフトーク

「ごはん、つくろう」「おもちゃ、どうぞ」など、大人が自分の気持ちや行動を言葉にすることです。目の前で起こっている状況と言葉が一致することで言葉の意味が分かるようになります。



実は、日頃から無意識にこれらの行動をしているのかもしれませんが。言葉を育むための関わり方は、これで十分なのです。楽しく笑って過ごしながら、何かできることが増えているのか、お子さんの成長を見ていきましょう。

問合せ こども家庭課 (☎34・6636、FAX32・2098、✉ kodomokatei@city.toyota.aichi.jp)



HP1003529

8月のご相談

秘密厳守します。定員を設けているもの有り。申のあるものは必ず事前に申込み

省略記号 所 ところ 申 申込み 問 問合せ 他 その他

相談内容(相談員)		とき	ところ・申込み・問合せ	
法律(弁護士)		第1~4火・水・木・金曜日午後1時30分~4時30分	所・問 市民相談課 (☎34・6626) 申 法律相談は7月20日(木)、そのほかは7月5日(水)午前8時30分から同課 ※「くらしの人権」「国などの行政困りごと」は申込み不要 他 いずれも祝日を除く。各相談年度内2回まで ※各相談、外国語での対応可。対応言語、対応時間はお問い合わせください	
家庭悩みごと(元家庭裁判所調停委員)		毎週月曜日午後1時~4時、毎週金曜日午前9時~正午		
税務(税理士)		9日、23日の水曜日午前9時~正午		
登記	名義変更(司法書士)	3日、10日、24日の木曜日午前9時30分~正午		
	境界・分筆(土地家屋調査士)	17日(木)午前9時30分~正午		
不動産(宅地建物取引士)		8日(火)午後1時30分~4時30分		
労働・年金(社会保険労務士)		4日、18日の金曜日午後1時30分~3時30分		
行政への手続(行政書士) ※相続・遺言 ^{など}		9日(水)午後1時30分~3時30分		
外国人関連手続(入国管理局長届出済行政書士) ※在留資格 ^{など}		14日(月)午後1時30分~3時		
くらしの人権(人権擁護委員)		8日、22日の火曜日午前10時~正午		
国などの行政困りごと(行政相談委員)		8日、22日の火曜日午前10時~正午		
人権(人権擁護委員)		祝日を除く月~金曜日午前10時~正午、午後1時~4時		所・問 名古屋法務局豊田支局 (☎32・0006)
青少年の悩みごと		祝日を除く月~金曜日午前9時~午後5時		はあとラインとよた (☎31・7867) ※本人以外も可
若者の自立に関すること		毎週火~日曜日午前9時~午後5時		所・問 若者サポートステーション (☎33・1533) ※本人以外も可
子どもの権利に関すること		毎週水・木・土・日曜日午後1時~6時、毎週金曜日午後1時~8時		こことよ (☎0120・797・931) ※本人以外も可
こども相談(臨床心理士による子どもの発達相談)		28日(月)午前9時30分~正午	所 保健センター 申・問 8月1日(火)午前9時30分からこども家庭課 (☎34・6636)	
授乳・発育・発達・育児に関すること、 妊産婦・乳幼児訪問		祝日を除く月~金曜日午前8時30分~午後5時15分 ※旭・足助・石野・稲武・小原・下山・藤岡地区の人 (☎62・0603)、上郷・末野原・高岡・前林・竜神・若園地区の人 (☎85・7710)、井郷・猿投・猿投台・保見・藤岡南地区の人 (☎41・3081)	申・問 地域保健課 (☎34・6627)	
オンライン育児健康相談(Zoom)		15日(火)午前10時~正午	申 7月1日(土)午前9時から市ホームページ 問 地域保健課 (☎34・6627)	
不妊症・不育症		9日(水)午前10時~正午	所・問 こども家庭課 (☎34・6636) 申 7月10日(月)午前9時から市ホームページ	
女性の悩みごと<女性対象>		毎週火・木~土曜日午前10時~午後4時、毎週水曜日午前10時~午後1時、午後4時~7時	クローバーコール (☎33・9680)	
男性の悩みごと<男性対象>		第2・4金曜日午後6時~8時	メンズコールとよた (☎37・0034)	
キャリアカウンセリング		7日(月)、11日(金)、19日(土)、20日(日)、25日(金)午後2時~4時50分	所・問 就労支援室 (☎31・1330) 申 7月5日(水)午前10時から同室	
個別就労相談・個別パソコン教室(15~49歳対象)		5日、26日の土曜日午後1時~3時50分	所 就労支援室 申・問 7月5日(水)午前10時15分から知立若者サポートステーション (☎0566・70・7771)	
カウンセリング<女性対象>		火曜日を除く毎日	所・問 女性しごとテラス (☎41・7555) 申 7月5日(水)午前10時から同所	
内職相談		毎週木曜日午前10時~正午、午後1時~3時	所・問 就労支援室 (☎31・1330)	

暮らし

就労

相談内容(相談員)		とき	ところ・申込み・問合せ		
福祉	法律(弁護士)	祝日を除く第1・3土曜日午後1時～4時	所 福祉センター 申・問 7月20日(木)午前8時30分から社会福祉協議会(法律/☎31・9671、親族後見人/☎63・5566)		
	親族後見人相談会	司法書士		9日(水)午後1時30分～3時40分	
		弁護士		23日(水)午後1時30分～3時40分	
健康	生活習慣病予防などに関する相談		申・問 地域保健課(☎34・6627)		
	精神保健福祉相談	精神科医師	8日、22日の火曜日午後1時30分～3時	保健支援課(☎34・6855)	
		心理職員(18歳以上対象)	2日(水)午後2時30分～4時30分		
		保健師	土・日曜日、祝日を除く毎日		
		精神保健福祉士	祝日を除く月～土曜日午前9時～午後4時		地域生活支援センターエポレ(☎25・0052)
			祝日を除く月～金曜日午前9時～午後4時		地域生活支援センター豊田ころもサポート(☎32・8112)
精神障がい者家族会	祝日を除く毎週水曜日午前10時～午後4時	☎070・2214・3397			
予防接種に関する相談		土・日曜日、祝日を除く午前9時～正午、午後1時～5時	☎34・6584		
新型コロナ	発熱などの症状がある人の受診・相談 陽性者の相談	土・日曜日、祝日を含む終日	☎050・3665・8019 ✉toyota_soudan@medi-staffsup.com		
	ワクチン接種に関する相談	土・日曜日、祝日を含む午前9時～午後5時	☎34・6975、FAX34・6929 ✉hokansen@city.toyota.aichi.jp		
他	不用品の紹介窓口…品目は市ホームページ、電話が直接確認		不用品紹介窓口 (☎33・2447)		

救急診療のご案内

休日救急外科医療機関(当番制)

診療時間 午前9時～午後5時
※受付は終了30分前まで。外科系の診療に対応

- 7/2(日) 明和町 **さいとう整形外科** ☎29・3110
- 9(日) 深田町 **なかね整形外科** ☎74・0066
- 16(日) 高上 **かみや外科クリニック** ☎88・8568
- 17(月) 大清水町 **山口胃腸科外科クリニック** ☎46・2211
- 23(日) 御立町 **吉田整形外科病院** ☎89・1818
- 30(日) 本町 **窪田整形外科リウマチクリニック** ☎52・1631

休日救急内科診療所

西山町 ☎32・7150

南部休日救急内科診療所

和会町 ☎85・0099

診療日 日曜日、祝日
年未年始(12月30日～翌年1月3日)
診療科 内科・小児科
診療時間 午前9時～午後5時
※受付は午前9時～11時30分、午後1時～4時30分

豊田地域医療センター救急診療 西山町 ☎34・3000

診療時間 ※受付は終了30分前まで

月～金	内科系、外科系(午後7時～翌午前9時)
土	内科系(午後2時～翌午前9時)
	外科系(午後7時～翌午前9時)
日・祝	内科系、外科系(午後5時～翌午前9時) 歯科系(午前10時～午後3時)

大人も子どもも利用できる
とよた急病・子育てコール24(育救さんコール)

☎0120・799192

年中無休・24時間受付

急なケガや病気でどうしたらいいか迷った時や応急処置方法を知りたい時などにお電話ください。看護師・医師・社会福祉士などの資格保有者が対応します。

※子育ての悩みも相談可



HP1015574

「チャットボット
健康・医療相談」も
ご利用ください。



HP1050542



7月分の税金・料金

【納期限】7月31日(月)

※口座振替の人は振替日(納期限)の直前の営業日までに預金残高を確認。納期限後は通帳記帳し、振替結果を確認。後期高齢者医療保険料決定通知は7月中旬発送予定

問 債権管理課(☎34・6619、FAX31・4489、✉saiken-kanri@city.toyota.aichi.jp)

固定資産税・都市計画税・国民健康保険税・介護保険料

2期

後期高齢者医療保険料

1期



豊田市の人口・世帯数

(6月1日時点)

男性 217,414 人

女性 200,104 人

世帯数 186,195 世帯

人口 417,518 人

More information for you on the Toyota Newsletter Digital Edition

MAIN TOPICS

- 1 **National Pension: Exemption or Postponement of Contribution Payments (P17)**
Plano de Pensão Nacional: pedidos de dispensa de pagamento (P17)
- 2 **Heated Pool Closed Due to Toyota Stadium Large-Scale Refurbishment (P17)**
A piscina do Estádio de Toyota fechará para reforma (P17)
- 3 **Sangokan Lobby Concert: Cello and Piano Recital (P19)**
Sessão de violoncelo e piano no saguão do Edifício Sangokan (P19)

Download here!

FREE APP



本紙をスマートフォンやタブレットでご覧いただけます。

音声読み上げ&文字サイズ調整可

You can read this Newsletter on your smartphone or tablet.

With voice aloud reader and adjustable text size.

対応言語

Available languages

日本語 English português español 中文(繁体字、簡体字) Tiếng Việt Indonesian 한국어 ไทย

様々なメディアで豊田市の情報を発信中!



豊田市LINE公式アカウント

一選べる×届けるーあなたが欲しい情報だけをお届けします。



豊田市公式Instagram

市内の風景、歴史、文化、イベントなど豊田市の魅力を発信します。



豊田市Facebook

市内における出来事やお知らせなど、幅広い情報を発信します。



豊田市公式Twitter

イベント情報や市からのお知らせなど最新の情報を発信します。



豊田市ホームページ

市の取組やイベント情報などの最新情報を随時更新します。



豊田市公式YouTubeチャンネル

市長記者会見やPR動画など様々な動画を見ることができます。



★
広報
雑記

豊田しもやまラリーを取材した。多くの観客が、ラリーカーの迫力ある走りを見て楽しんでた。そんな中、ご高齢夫婦の会話が耳に入ってきた。男性が熱く語る。「あの車はね、…」話を聞いた女性が質問で返す。「ではあの車は？」……会話のラリーも素敵だった。(H)



古紙/バイオ配合率70%再生紙を使用



広報とよたは、古紙配合率70%の再生紙と植物油インキで印刷しています。



by MORISAWA

予告 次号から新コーナーの連載を始めます



広報とよた 令和5年7月号

編集・発行/豊田市市長公室市政発信課
毎月1日発行

〒471-8501 愛知県豊田市西町3-60

☎(0565)31-1212(代表) FAX(0565)34-1528 ✉shisei@city.toyota.aichi.jp



ミライのフツをつくらう



未来都市とよた

ホン・ミンウイの
Good Driving



※タイトルは変更になる場合有り