

# 吹けば風

# Incoming Breezes



Toyota  
Municipal  
Museum  
of Art  
豊田市美術館



出展作家	川角岳大 <sup>(a)</sup>	Gakudai Kawasumi <sup>(a)</sup>
	澤田華 <sup>(b)</sup>	Hana Sawada <sup>(b)</sup>
	関川航平 <sup>(c)</sup>	Kohei Sekigawa <sup>(c)</sup>
	船川翔司 <sup>(d)</sup>	Shoji Funakawa <sup>(d)</sup>

会期	2023年6月27日[火]—— 9月24日[日]	27 JUN.——24 SEP. 2023
----	-----------------------------	--------------------------

休館日 月曜日(ただし7月17日、8月14日、9月18日は開館)

無料観覧日 7月1日[土]、2日[日] | 全館無料

開館時間 10:00——17:30(入場は17:00まで)

主催 豊田市美術館

協力 キヤノン株式会社、一般社団法人TCCM

観覧料 一般 | 1,300円[1,100円]

高校・大学生 | 800円[600円]

中学生以下 | 無料

• [ ]内は前売券及び20名以上の団体料金

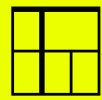
• 前売券の詳細及び観覧料の減免・割引等については、美術館ウェブサイトをご確認ください。

会場 豊田市美術館

# 吹けば風

# 吹けば風

# Incoming Breezes



Toyota  
Municipal  
Museum  
of Art  
豊田市美術館

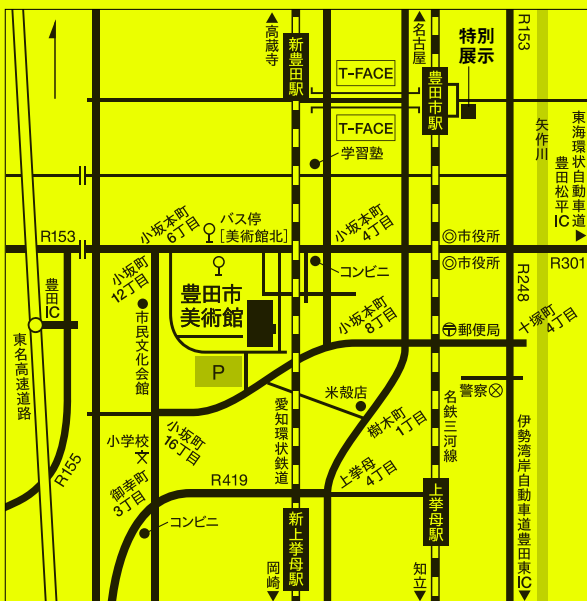


美術館ウェブサイト

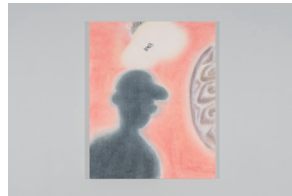
出展作家	川角岳大 <sup>(a)</sup>	Gakudai Kawasumi <sup>(a)</sup>
	澤田華 <sup>(b)</sup>	Hana Sawada <sup>(b)</sup>
	関川航平 <sup>(c)</sup>	Kohei Sekigawa <sup>(c)</sup>
	船川翔司 <sup>(d)</sup>	Shoji Funakawa <sup>(d)</sup>

◎ 思いがけず感じる清風、偶然目にとまった道端の花など、ほんのわずかな間だけ私たちを留める小さな発見。この展覧会では、通常は見過ごされ、忘れられてしまうような小さな発見や驚きに注目し、そうした体験を見つめなおします。◎ 2010年代以降、幅を広げながら活動している4名の出展作家は、日常的な体験に取材し、なにかを感じるときに自身に起こる変化を観察しつつ、作品を見る人のささやかなものに反応する感性を刺激します。素潜りやドライブ中のできごとを淡く描いた絵画が、時間や空間が伸び縮みするような感覚を思わせる川角岳大<sup>(a)</sup>、小さな謎を写真や日常会話のなかに見つけ探る澤田華<sup>(b)</sup>、会場に自らの身を置きリアルタイムで作品を更新しつづけるパフォーマンスを発表してきた関川航平<sup>(c)</sup>、天気として作品にとりこみ異なる場所や時間を想像させる船川翔司<sup>(d)</sup>。それぞれの作品は、ありあまるほどの情報に晒される現代社会で感覚の確かさについて問いかけ、どこまでも汲みつくせない魅力を湛えています。

特別展示 [鑑賞無料]	会期中、豊田市駅周辺で出展作家・澤田華による映像作品を展示します。 ● 豊田参合館 1F   10:00—22:00   会期中無休 ● 豊田市中央図書館 3F   10:00—20:00 原則月曜休館(開館情報をご確認ください)
関連イベント	アーティストによるトークや学芸員によるツアー等を予定しています。詳細は随時美術館ウェブサイトでご案内します。
同時開催	コレクション企画 枠と波
次回開催	フランク・ロイド・ライト 世界を結ぶ建築 2023年10月21日[土]—12月24日[日]
問合せ先	豊田市美術館 ● 471-0034 愛知県豊田市小坂本町8-5-1 ● Tel: 0565-34-6610 ● e-mail: bijutsukan@city.toyota.aichi.jp ● <a href="https://www.museum.toyota.aichi.jp">https://www.museum.toyota.aichi.jp</a> 状況により予定が変更になる場合があります。 最新情報は美術館ウェブサイトをご確認ください。



交通機関 ご利用の場合	● 名鉄三河線豊田市駅・愛知環状鉄道新豊田駅より 徒歩15分 ● 名鉄三河線上挙母駅・愛知環状鉄道新上挙母駅より 徒歩20分
お車 ご利用の場合	● 東名高速道路 豊田ICより 約15分 ● 東海環状自動車道 松平ICより 約15分 ● 伊勢湾岸自動車道 豊田東ICより 約20分



(a) 1

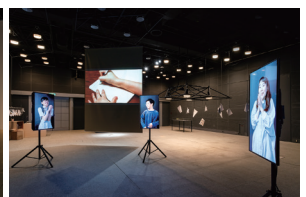


(a) 2

(a) 川角岳大	1	《Street light》2022年   撮影:中村マユ
	2	《Summer》2021年   撮影:中村マユ



(b) 1



(b) 2



(b) 3



(b) 4

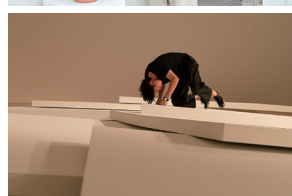
(b) 澤田華	1	《見るは触れる日本の新進作家 vol.19》展示風景(2022年) 提供: 東京都写真美術館   撮影:井上佐由紀
	2	《夏のオープンラボ:澤田華 360°の迂回》展示風景(2020年) 提供: 広島市現代美術館   撮影:花田ケンイチ
	3	《漂うビデオ(水権、リュミエール兄弟、映像の角)》2022年
	4	《67のポストビュー-および目下のシーン》2022年



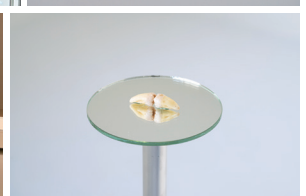
(c) 1



(c) 2



(c) 3



(c) 4

(c) 関川航平	1	《しあわせな日々》2022年   撮影:坂本理
	2	《一分間の事象/鼻歌を歌う》2020年 Courtesy of Tai Kwun Contemporary
	3	《今日》2020年   撮影:西野正将
	4	《Topophilia》2021年   撮影:加藤健



(d) 1



(d) 2

(d) 船川翔司	1	《weathering with island》2021年
	2	《Hey, _ 》2022年   撮影:中村寛史