



今月号の特集

変わるまちなか、
何がどうなる？

たよと報広

 2023
Toyota
Newsletter
No.1503

5

CONTENTS 今月の表紙／耐震補強工事が進む名鉄豊田市駅

- 2 特集 変わるまちなか、何がどうなる？
- 6 とよたトピックス
- 8 暮らしのひろば 20 スポットライト 21 とよた旬レシピ
- 22 いきいきシニアサロン 23 のびのび子育てサロン
- 26 相談窓口／救急診療／今月分の税金・料金／人口・世帯数
- 28 Toyota Newsletter Digital Edition／広報雑記



特集

変わるまちなか、 何がどうなる？

通勤・通学での電車・バスの利用や、商業施設での買い物、スポーツの観戦など、「まちなか」には様々な目的をもった人たちが集まります。その中心、市の玄関口である名鉄豊田市駅(以降、豊田市駅)周辺が、これから大きく変わろうとしていることをご存知でしょうか。今回の特集では、今年度から本格的に始まる豊田市駅周辺の整備についてご紹介します。数年先のまちなかの姿を想像してみましょう。

今、まちなかの公共空間に求められるもの

思い思いの過ごし方ができる
居心地の良い空間

手作りのものをマーケットで販売・購入したり、音楽のイベントを開催したり。あるいはただ、のんびりくつろいだり。

近年、まちなかの公共空間には様々な用途の需要があります。多彩な使い方ができる柔軟性や、いつでも誰でも気兼ねなく、思い思いに過ごせる居心地の良さなどが求められるようになってきています。



マルシェでは出店者同士の交流が生まれることも

どのように 変わる？

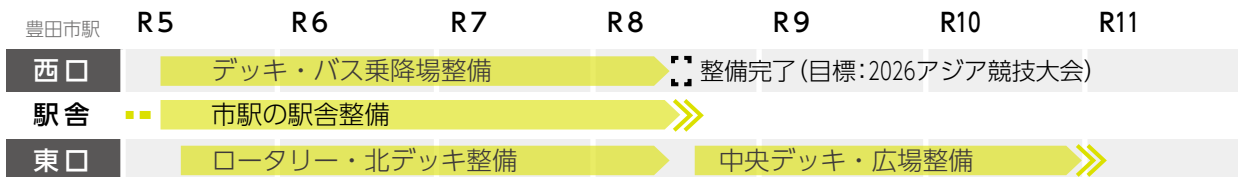
市はこれまで、平成28年に策定した都心環境計画をもとに、まちなかの公共空間を活かした取組や交通実証実験などを行ってきました。その結果を踏まえ、社会情勢やそれぞれのライフスタイルの変化に合わせた整備コンセプトを整理しました。

現状の課題から導かれる、3つの整備コンセプト

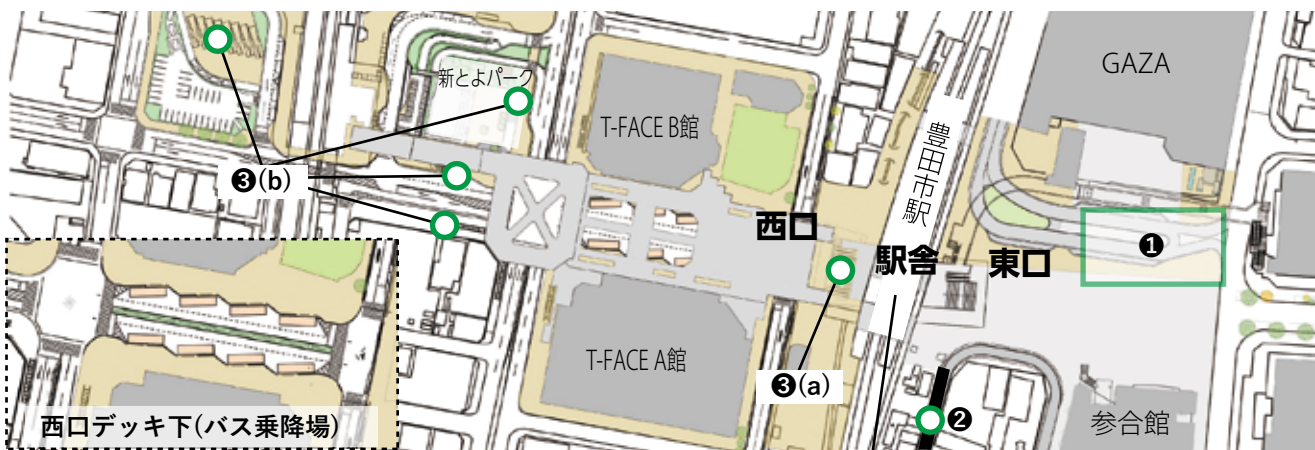
<ul style="list-style-type: none"> ✓ 多様な需要に応える魅力的な空間の不足 ✓ 多方面からのアクセスによる車両交通の交錯 	concept 01	<h3>気持ちよく歩ける、日常的に にぎわう公共空間の創出</h3> <ul style="list-style-type: none"> ◆多様な過ごし方ができる広場空間の創出 ◆車両動線を単純化したロータリー整備
<ul style="list-style-type: none"> ✓ 電車・バス間の乗換移動距離が長い ✓ バス乗り場がわかりづらい 	02	<h3>超高齢社会に適応した 交通結節機能の強化</h3> <ul style="list-style-type: none"> ◆豊田市駅西口へのバス乗降場の集約 ◆わかりやすい案内・動線の整備
<ul style="list-style-type: none"> ✓ ペDESTリアンデッキの老朽化 	03	<h3>安全・安心、効率的な施設配置</h3> <ul style="list-style-type: none"> ◆ペDESTリアンデッキなどの耐震化、バリアフリー化

まずはここから

全体の整備の流れと今年度に予定する整備についてご紹介します。



今年度の整備内容



- ① 東口まちなか広場撤去工事(拠点施設、芝生など)**
 東口駅前広場のロータリー整備に向け、10月以降、既存の東口まちなか広場を撤去します。※9月末までは利用可能
- ② 市道西町若宮線 電線共同溝整備工事**
 歩車共存道路として幅員6mの道路整備と無電柱化を行うにあたり、電線共同溝を整備します。
- ③(a)西口ペDESTリアンデッキ改築工事、(b)仮バス停・仮タクシー乗り場・仮バスプール整備工事**
 (a)8月以降、ペDESTリアンデッキ(国道155号～豊田市駅間)の架け替え工事に着手します。
 (b)西口の工事に伴い、10月以降、仮バス停・仮タクシー乗り場・仮バスプールの整備工事を行います。

ここがこうなる！

今後、豊田市駅周辺はどんな姿になるのか。
その整備内容とイメージをご紹介します。



豊田市駅西口では、ペDESTロリアンデッキの一部架け替え(①②)や耐震補強・バリアフリー化により、安全性の向上を図ります。また、ペDESTロリアンデッキの下にバス乗降場を集約(③)することにより、公共交通の乗換のわかりやすさや利便性の向上を図ります。さらに、バスや電車の待ち時間に立ち寄ることができる広場をペDESTロリアンデッキ上に設ける計画です。





※掲載の画像は、現時点でのイメージを示したもので、確定したものではありません



愛環

新とよパーク (新豊田駅東口駅前広場) の運用が、本格的に始まります！

あなたの「やってみたい」、試してみませんか？

広場としてのあるべき姿や活用方法などについて、利用者とともに議論を重ね、実証実験を経て、令和元年に試行運用が始まった「新とよパーク」。今年3月に「新豊田駅東口駅前広場条例」を制定したことにより、いよいよ本格的な運用が8月から始まります。これまでに使ったことのない人も、この機会に利用してみたいかがでしょうか。

こんなことができます

- ・BBQや焚火(直火はNG)
- ・スケートボード・BMXなど
- ・楽器の演奏やダンス発表

使い方に合わせ、エリアや時間を選んで借りられます



詳しい使い方や
利用料金はコチラ▼



市ホームページ



豊田市駅東口では、ロータリー機能を充実させるとともに、歩行者が楽しめる連続性のある広場空間を整備します。(④)

ロータリーには一般車送迎用10台、身障者用1台、タクシー2台の駐車帯を設け、広場空間には、市の玄関口としての立地を活かしたイベントに対応できる空間と、日常的な憩いの場としての芝生広場を整備する計画です。

変わるまちなかに是非ご期待ください。



📷 とよたフォトニュース



春休みこどもデー開催

3月25日 喜楽亭

昔の遊びを体験し、歴史に親しむ

子どもたちに郷土の歴史に親しんでもらうためのイベントを開催。平安時代から伝わる遊び「貝合わせ」の貝をデザインする体験では、一生懸命に絵を描き、家族と貝合わせを楽しむ様子が印象的でした。



若園交流館がリニューアルオープン

3月26日 若園交流館

誰もが気軽に立ち寄れる憩いの場に

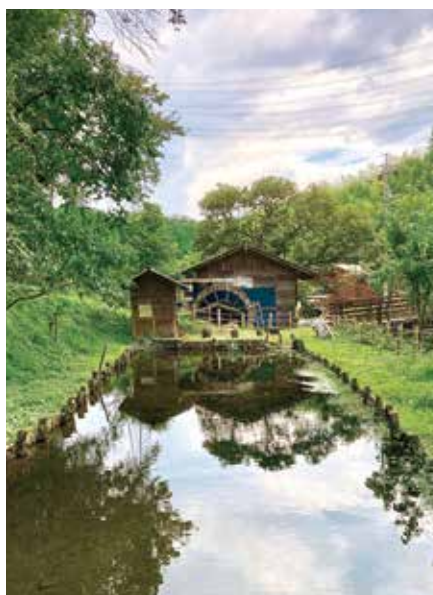
4月1日のリニューアルオープンを前に新館竣工イベントを開催しました。イベントには多くの方が訪れ、明るく開放的な図書コーナーや本格的な茶室などを備えた新しい交流館を楽しんでいました。



映像はこちら



Instagramに
「#豊田市の魅力発見」
「#toyotacity_photo」
をつけて投稿された写真
の中から、素敵な1枚を
厳選して紹介します。



今回紹介するのは、豊かな自然に囲まれた風情ある水車小屋を撮影した1枚。水車小屋が水面に映る姿も素敵で、安らぎを感じる景色です。

投稿者 @huehuki_pさん

撮影場所 水車の里つくば

コメント

旭高原元気村に向かう途中、豊田市にはこんな風景もあるんだと知りました。静かな水辺に反射している里山の水車小屋を夕景が染まる時にまた見に行きたいです。



@toyotacity_official

豊田市公式アカウントで豊田市の魅力を発信しています！



このマークがついている記事は右記のデジタルブックアプリで追加写真が見られます

デジタルブックアプリ
Catalog Pocket



モモの人工授粉始まる

3月30日 加納町

おいしいモモが実りますように

風がなく晴天となったこの日、花粉の少ない品種のモモを確実に実らせるため、授粉作業が行われました。おいしいモモを届けられるようにと一つ一つ丁寧に育てられるモモの出荷が今から楽しみです。



映像はこちら



「近代の産業とくらし発見館」閉館

3月31日 発見館

17年の歴史に幕、ありがとう発見館

同館は平成17年の開館以来、市域の近代の歴史を伝えてきました。最終日までには、これまで開催した企画展のポスター展示や同館の思い出を記入するコーナーが用意され別れを惜しむ人たちが足を運びました。



映像はこちら

ダイアリー おおた市長

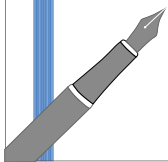
令和5年3月16日

とよたSDG s パートナー特別総会が開催されました



とよたSDG s パートナーの制度が始まったのは令和元年11月。パートナー76団体のスタートでした。そして現在、なんと480を超える団体がパートナーになっています。

この日、「とよたSDG s パートナー特別総会」と銘打った今年度の事業説明会とパートナーの大交流会が開催されました。今年度から「豊田市SDG s 認証制度」も始まります。より多くの人・企業と共にSDG s の取組を前進させていきます。



pick up 1
お知らせ

5月8日(月)から新型コロナウイルス感染症の位置づけが変わります

●問合せ 新型コロナ相談センター(☎34・6070、✉toyota_soudan@medi-staffsup.com)



市ホームページ

5月8日(月)から、新型コロナウイルス感染症の感染症法上の位置づけが、季節性インフルエンザなどと同じ「5類」に移行します。感染に伴う行動制限や医療機関への受診、医療費などについて変更点がありますのでご確認ください。(最新の情報は市ホームページをご確認ください。)

■主な変更点

	5月7日(日)まで	5月8日(月)から
行動制限	あり 感染者／原則7日間 濃厚接触者／原則5日間	なし ※登園・登校、出勤については、園・学校や勤務先の指示に従ってください
診療できる医療機関	発熱外来で診療 (診療・検査医療機関)	幅広い医療機関で診療可 (外来対応医療機関)
医療費の負担	原則、公費負担 (初診料などは自己負担)	原則、自己負担 (一部の医療費は公費負担)
療養支援サービス ^{など}	保健所による健康観察、パルスオキシメーターの貸出、 配食サービス、宿泊療養施設、移送支援、検査無料化事業	なし

※療養証明書はMy HER-SYS(マイハーシス)で表示可(9月末まで)

■体調に異変を感じたら

「新型コロナに感染したかも・・・?」

医療機関に行く前に

- ・あわてずに、症状や常備薬を確認
- ・国が承認した抗原定性検査キットを使う

陽性だった場合

- ・症状が軽い場合
→自宅等で療養
- ・症状が重い場合・重症化リスクが高い人
→医療機関に事前連絡をした上で受診

発熱などの体調不良時にそなえて、準備しておきましょう

- ・新型コロナ抗原定性検査キット(国が承認したもの)
- ・解熱鎮痛薬

新型コロナは感染力が強いため、医療機関や薬局、高齢者施設などに行く時は、マスク着用が推奨されています。また、混雑している場面や感染状況によっては、マスクの着用や咳エチケット、3密(密集・密接・密閉)を避けること、換気、手洗いが有効です。思いやりをもった感染対策にご協力ください。

■「発熱などの症状がある人の受診・相談」「陽性者の相談」の窓口

(5月12日まで) 午前9時～午後5時 / ☎34・6070

午後5時～翌午前9時 / ☎050・3665・8019

(5月13日から) 月～金曜日：午前9時～午後5時 ☎34・6070

午後5時～翌午前9時 ☎050・3665・8019

土・日曜日、祝日：終日 ☎050・3665・8019

✉toyota_soudan@medi-staffsup.com



pick up 2

新型コロナウイルスワクチン接種のお知らせ

お知らせ

●問合せ 新型コロナウイルスワクチン接種コールセンター(☎34・6975、FAX34・6929)
※午前9時～午後5時(土・日曜日、祝日も受付)



市ホームページ

— 5月8日(月)から、春開始接種が始まります —

■対象 初回接種(1・2回目)を終了しており、前回接種から3か月以上経過した以下の人
●65歳以上 ●基礎疾患がある5～64歳 ●医療・高齢者施設などの従事者

■接種券について ※接種券が届き次第予約できます

対象	オミクロン株 対応ワクチン	接種券
65歳以上の人	接種した	4月末から順次発送
	接種していない	お手元の接種券で接種可
基礎疾患がある12～64歳の人 医療・高齢者施設などの従事者	接種した	申請が必要
	接種していない	

【申請が必要な場合の申請方法】
次のいずれか

●申請フォームに必要事項を入力

(申請フォーム)

基礎疾患がある人



医療従事者など



●申請書を郵送か直接感染症予防課
(〒471-8501、西町3-60)

※申請書は市ホームページからダウンロード可

※小児(5～11歳)の初回接種(1・2回目)を完了している人へは、前回接種から3か月経過後に順次発送

※5月7日(日)までにオミクロン株対応ワクチンを接種済みの小児(5～11歳)で、春開始接種を希望する場合は、申請が必要

◆注意◆

春開始接種の対象ではない人は、お手元に接種券があっても5月8日(月)～8月はオミクロン株対応ワクチンの接種はできません

pick up 3

第55回豊田おいでんまつり個人協賛(市民先行)の受付をします

募集

●問合せ チケットぴあ名古屋(☎0570・05・6888)



ホームページ



＼豊田おいでんまつりへのご支援・ご協力をお願いします／

マイタウンおいでん / 6月3日(土)～7月9日(日)

おいでん総踊り / 7月29日(土) 花火大会 / 7月30日(日)

■抽選受付期間

▶Web受付 / 5月8日(月)午前10時～23日(火)

- ・6月1日(木)にメールで当落連絡
- ・当選者は6月11日(日)までに入金、入場券を受取



申込みフォーム

▶ハガキ受付 / 5月8日(月)～19日(金)

郵便番号、住所、氏名(フリガナ)、電話番号、希望の返礼内容、口数を記入してチケットぴあ名古屋 豊田おいでんまつり係(〒461-0005、名古屋市東区東桜2-13-32 ぴあ名古屋ビル4階)

- ・6月1日(木)から当選者のみ郵便で結果連絡
- ・当選者は6月11日(日)までに入金、入場券を受取

■その他

- ・協賛席の申込は、口数に関わらず1人12席まで
- ・席位置の指定、入場券発行後の券の交換・再発行不可
- ・個人協賛(一般)は6月2日(金)から抽選受付開始

【協賛メニュー】

	返礼内容	募集口数	協賛金額(1口)
花火大会協賛席入場券	イス(北)	200口	4,500円
	イス(堤防・北)	60口	4,500円
	イス(堤防・南)	80口	4,500円
	イス(堤防・北) ※三脚使用可	15口	6,500円
	イス(堤防・南) ※三脚使用可	45口	6,500円
	4人マス(北)	400口	1万4,000円
	2人マス(北)	50口	7,000円
	2人マス(南)	140口	7,000円
	スカイホールペア	30口	1万3,000円
	4人マス(北)・手筒	3口	5万6,000円
	4人マス(北)・メッセージ花火打上	5口	6万8,000円

- ・小学生以上は1人1枚の入場券が必要
- ・紛失、荒天や河川増水などによる中止の場合、返金不可
- ・詳細は豊田おいでんまつりホームページに掲載



募集 P10 お知らせ P11 施設 P12 学び P14 催し P16

記事の見方

凡例

時 とき	所 ところ	対 対象
内 内容	定 定員	¥ 参加費
他 その他	申 申込み	問 問合せ

☎ 電話	F FAX	✉ Eメール
HP ホームページ	郵便 郵送	は ハガキ
往 往復ハガキ	直 直接	

記事と記事の間にある⊕の表記

同じ問合せ先の記事が続く場合、記事と記事の間に⊕を表記しています。各記事に共通する事柄があれば、最後の記事の末尾に記載しています。(表記：《共通》)

使い方・注意事項

市ホームページ番号(HP0000000)の表記

記事の末尾に表記している7桁の数字を使って、市ホームページのトップページから記事の該当ページを検索できます。

イベント情報

紙面に掲載していない催しも市ホームページの「イベント情報」に掲載しています。



ホームページ

その他

新型コロナウイルス感染症の影響で、掲載した内容が変更になる場合があります。最新情報については、各問合せ先にご確認いただくか、市ホームページをご覧ください。



募集

Recruitment

●職員

▶家庭児童相談担当 育児支援専門員

対臨床心理士、社会福祉士、助産師、看護師、保健師、保育士、教員などの資格を持つ人 **勤務時間**祝日を除く月～金曜日午前9時～午後5時15分 **勤務内容**養育支援が必要な家庭の相談業務、自立に必要な情報提供・指導、児童虐待通告への対応[※]と **定**選考若干名(書類・面接) **報酬**月給26万6,200円 **採用**6月1日(採用時期相談可) **申・問**5月12日(金)までに雇用志願書(様式有り)と職務経歴書(様式は任意)を☎こども家庭課(☎34・6636、☎32・2098、✉kodomokatei@city.toyota.aichi.jp) ※雇用志願書は同課で配布

▶旧鈴木家住宅職員

対パソコン、スマートフォンの基本操作ができる人 **勤務時間**金・土・日曜日、祝日の午前9時30分～午後0時30分か午後0時30分～5時 **勤務場所**旧鈴木家住宅(足助町) **勤務内容**来場者対応、施設管理 **定**選考2人 **報酬**時給1,000円 **採用**8月1日 **申・問**5月26日(金)までに履歴書を☎か☎文化財課足助分室(〒444・2424、足助町宮ノ後26-2、☎62・0609、☎62・0606、✉bunkazai-asukebunshitsu@city.toyota.aichi.jp)

●市奨学生

対①高校、高専、専修学校(修業年限3年の高等課程)に在学する人 ②大学、短大に在学する人 **条件**健全で品行方正・成績優秀で経済的理由により修学困難なこと。保護者が市内に1年以上居住していること **定**①選考70人 ②選考5人 **支給額**／月①8,000円 ②2万2,500円 **他**日本学生支援機構の給付型奨学金を受けている人は対象外。大学院、高校などの専攻科・別科、大学校は対象外 **申・問**6月15日(木)までに申請書、学校長・学長などの推薦書、成績証明書、家庭状況調書、代理権授与通知書(所得課税証明書、住民票の写しが必要な場合有り)、小論文(②のみ)を☎か☎教育政策課(〒471・8501、西町3-60、☎34・6658、☎34・6771、✉kyouiku@city.toyota.aichi.jp) ※申請書は同課、市政情報コーナー、各支所・出張所、駅西口サービスセンターで配布。市HPからダウンロード可。継続申請者には申請書を送付(HP1002725)


●「ふるさとの川づくり」取組団体

対市の管理河川で活動しているか、市内で新たに活動したい団体(自治区含む) **内**研究所と共働で、身近な小川の草刈りや魚のすみかづくりを行い、地域で活用される川を育む **定**選考1団体 **申・問**5月31日(水)までに☎か☎で矢作川研究所(☎34・6860、☎34・6028、✉yahagi@yahagigawa.jp)


●姉妹都市デトロイト市への派遣学生

①次の全てを満たす人 ①市内在住で高校か高専（3年生以下）に在学 ②学校長が推薦している ③保護者が承諾している ④帰国後も姉妹都市交流事業に積極的に参加できる **派遣期間** 7月下旬～8月末の2週間程度 **定** 選考8人程度 **¥**25万円程度 **他** 6月10日(土)午前10時から選考試験を実施予定 ※応募者多数の場合は選考試験の前に一次審査有り **申・問** 5月8日(月)～26日(金)に申込みフォームか、応募用紙と必要書類を郵か豊国際まちづくり推進課(〒471-8501、西町3-60、☎34・6963、☎34・6681、✉kokusai@city.toyota.aichi.jp) ※募集要項や応募用紙は同課、T I Aで配布。市☎からダウンロード可 (HP1048766)

●「子ども会議」①子ども委員、②大学生サポーター

①市内在住・在学の小学5年～高校生 ※17歳までの在勤者も可 ②大学生[※] **活動期間** 6月～12月の月1回程度(11月は3回)。初回は6月25日(日) **活動場所** 青少年センター[※] **内容** ①「子ども文化祭」活動[※] ②子どもの意見や活動について一緒に考え、子どもの主体的な活動をサポート **定** ①選考60人 ②選考30人程度 **他** 11月開催の「子どもの権利条約フォーラム2023inとよた」で出展予定 **申** 5月31日(水)までに申込みフォーム ※結果は6月中旬頃までにメールで通知 **問** こども・若者政策課 (☎34・6630、☎34・6938、✉kowaka@city.toyota.aichi.jp)  申込み

●西山ラインガルテン(小さな庭)の利用者

①市内在住の2人以上のグループ ※園芸・造園関係者は不可 **利用期間** 6月1日(木)～来年5月31日(金) **所** 西山公園 **募集区画** 抽選9区画(1グループに1区画、約4平方[※]) **他** 花苗、肥料、樹木(高さ1[※]以内)、園芸資材はグループの負担。植栽は観賞を目的とした植物に限る(観賞用の野菜との混植は可)。工作物不可。水やり、草取りなどはグループが行う。後日、同公園で説明会を開催。植栽管理講座を年2回程度開催 **申・問** 5月10日(水)～25日(木)に申請書を郵、☎、✉か豊西山公園(〒471-0062、西山町5-1、☎31・2108、☎33・8718、✉info@toyota-hana-midori.net) ※申請書は花と緑のまち豊田☎からダウンロード  ホームページ

●流域モニタリング一斉調査の参加者

①市内在住の人(小学生以下は保護者同伴) **日** 6月5日(月)～9月30日(土)の調査可能な日に、市内の身近な水辺で水質や生態系などを調査し報告 **申・問** 8月22日(火)までに☎、☎か豊環境保全課(☎34・6628、☎34・6684、✉k_hozen@city.toyota.aichi.jp) (HP1037353)

●8020(ハチマルニイマル)達成者

①昭和19年3月31日以前生まれで20年以上自分の歯(かぶせ、詰め物可)がある人 ※表彰経験のある人は除く **他** 歯科医師の証明が必要(健診無料) **申** 5月31日(水)までに☎豊田加茂歯科医師会員の歯科医院 **問** 豊田加茂歯科医師会(☎35・8020、☎34・3394)



お知らせ

Information

●6月分以降の児童手当・児童手当特例給付の認定請求

所得制限により、5月分までの児童手当や児童手当特例給付の受給対象外だった人で、6月分から所得制限を受けずに受給対象となる人は、認定請求が必要です。 **他** 中学校卒業までの児童を養育する家庭の主たる生計維持者で、令和4年度所得は所得上限限度額以上だったが、令和5年度所得は同限度額未満となった人 **他** 詳細は市☎。公務員は勤務先で申請 **申・問** 令和5年度市民税課税通知書などの受取日翌日から15日以内に市☎、郵か豊こども家庭課(〒471-8501、西町3-60、☎34・6636、☎32・2098、✉kodomokatei@city.toyota.aichi.jp) ※各支所・出張所でも申請可。市☎からの電子申請には電子証明書機能付きのマイナンバーカードが必要。申請期限を過ぎても申請可(ただし、遡っての受給は不可) (HP1003328)

●国民健康保険をやめる手続

国民健康保険の加入者で、勤務先の健康保険に加入した人は国民健康保険をやめる手続が必要です。健康保険加入日から14日以内に手続をしてください。勤務先の保険証が発行されても国民健康保険は自動的に喪失しません。手続はスマートフォンやパソコンでもできます。 **所** 国保年金課、各支所・出張所 **持ち物** 勤務先の健康保険被保険者証、国民健康保険被保険者証、マイナンバー(個人番号)の確認ができるもの、窓口に来る人の本人確認ができるもの(運転免許証[※]、委任状(住民票上で別世帯の人が手続をする場合) **問** 国保年金課(☎34・6637、☎34・6007、✉kokuhonenkin@city.toyota.aichi.jp)

●令和5年度所得課税証明書の交付

交付開始日 6月5日(月) **所** 市民課、各支所・出張所、駅前サービスセンター、全国のコンビニエンスストア[※](マルチコピー機設置店) **他** コンビニ交付サービスは、システム切替え作業により交付開始日が遅れる場合有り。詳細は市☎ **問** 市民課(☎34・6625、☎34・6191、✉siminaka@city.toyota.aichi.jp) (HP1015948)

●第1・2民芸館の臨時休館

時 5月9日(火)～6月30日(金) **理由** 改修工事のため **他** 茶室勤桜亭も休み。第3民芸館は開館 **問** 民芸館(☎45・4039、☎46・2588、✉mingaikan@city.toyota.aichi.jp)

●「豊田市画像・動画オープンデータ」をご活用ください

本市が保有する写真や動画の中から約1,700点のデータをWEB上で公開しています。美しい風景や歴史的な出来事、公共施設など本市の魅力を感じられる写真・動画をいつでも・どこからでも見られます。また、ダウンロードしてWEBや刊行物などに使用できるので是非ご活用ください。

問市政発信課 (☎34・6604、☎34・1528、✉shisei@city.toyota.aichi.jp)



HP1052850

●LED照明器具買い替えキャンペーン

市内在住の人 自宅の蛍光灯や白熱灯の既存照明をLED照明器具に複数買い替えた場合に最大2万円を補助。詳細は市 来年3月11日(月)までに申込みフォーム 環境政策課 (☎34・6650、☎34・6759、✉kans ei@city.toyota.aichi.jp) (HP1053436)

●レディース検診

時6月1日、15日の木曜日 令和5年4月2日～令和6年4月1日に19～39歳の誕生日を迎える女性 問診、血圧測定、身体計測、血液・尿・骨密度検査 定各先着40人 ¥1,500円 検診は令和5年度中に1人1回のみ



●骨粗しょう症検診

時6月6日、20日の火曜日 令和5年4月2日～令和6年4月1日に40・45・50・55・60・65・70歳の誕生日を迎える女性 問診、骨密度検査 定各先着20人 ¥500円 検診は令和5年度中に1人1回のみ。総合がん検診には骨粗しょう症検診を含む

《共通》所豊田地域医療センター 申・問5月10日(水)午前8時30分から☎で豊田地域医療センター (☎34・3002、☎33・8710)

●行政相談委員の紹介

医療保険・年金、社会福祉、雇用、道路、交通機関など国の制度やサービスに関することは、総務大臣の委嘱を受けた行政相談委員にいつでもご相談ください。

行政相談委員(地区)

かみや こ 神谷のり子(挙母)	すぎうら あきみち 杉浦明道(高橋)	のだ いつお 野田五夫(上郷)
ひじかた ゆりこ 土方百合子(高岡)	ほんだ ごうしょう 本多剛生(猿投)	つげ たかじ 柘植高治(松平)
さわだ よしゆき 澤田好幸(藤岡)	かとう ただよし 加藤忠義(小原)	みやがわ たかひろ 宮川隆広(足助)
たかはし みつや 高橋光弥(下山)	なるもと ひろふみ 成博文(旭)	やまうち りょうじ 山内良志(稲武)

問市民相談課 (☎34・6626、☎31・8252、✉s_soudan@city.toyota.aichi.jp) (HP1003972)

●「人権擁護委員の日」特設人権相談所の開設

時6月1日(木)午前10時～正午 所市民相談課

人権擁護委員(中学校区)

いなぐま みえこ 稲熊美枝子(崇化館)	やまだ まさあき 山田正秋(梅坪台)	かはた かつあき 川畑勝亮(浄水)
おおた たかみ 太田高史(朝日丘)	さとう ゆうこ 佐藤祐子(逢妻)	まつざわ あきお 松澤昭夫(高橋)
いとう みさじ 伊藤房治(美里)	ほしだ けいこ 星田恵子(益富)	かとう あきたか 加藤昭孝(豊南)
いまにし こ 今西トモ子(末野原)	あべ けいいち 阿部恵一(上郷)	みずたに まさこ 水谷雅子(竜神)
いつか みさこ 猪塚美佐子(高岡)	うちやま まさ代 内山雅代(前林)	のば よしこ 野場能子(若園)
いわつき 岩附まゆみ(猿投台)	みやげ やちよ 三宅八千代(井郷)	やまうち としゆき 山内敏之(保見)
おがさわら まさみ 小笠原政巳(石野)	ひらまつまなぶ 平松学(松平)	あおき やすし 青木康次(藤岡)
ほり たかあき 堀隆昭(藤岡南)	かとう あきら 加藤章(小原)	かとう ともこ 加藤智子(足助)
なかしま ふみこ 中島文子(足助)	くらち まさひろ 倉地雅博(下山)	ごとう やすひと 後藤康仁(旭)
いとう すみよし 伊藤純義(稲武)		

問名古屋法務局豊田支局 (☎32・0006、☎35・3837)

施設 Facilities

中央図書館

●読み聞かせボランティアステップアップ講座&交流会

時6月16日(金)午前10時15分～午後0時15分 小学校などで読み聞かせボランティアをしている人



●読み聞かせボランティア基礎講座

時6月23日、30日の金曜日午前10時30分～正午 両日参加できる読み聞かせ初心者

《共通》定先着30人 申・問5月19日(金)午前10時から中央図書館☎か☎中央図書館 (☎32・0717、☎32・4343)

コンサートホール・能楽堂

●さつき能 能「望月」、狂言「磁石」

時5月21日(日)午後2時開演 出演 能(金春流) / 辻井八郎^か、狂言(大蔵流) / 山本則重^か ¥正面席6,000円、脇・中正面席4,000円(脇・中正面席は25歳以下半額)



●参合館ロビーコンサート ピアノ独奏

時5月11日(木)午後0時20分～0時50分 所参合館 出演杉坂文子
《共通》問コンサートホール・能楽堂 (☎35・8200、☎37・0011)

市民文化会館

●ala Collectionシリーズ関連

企画 演出家・瀬戸山美咲氏による演劇ワークショップ

時5月19日(金)午後7時～9時 高校生以上 定抽選20人 申5月7日(日)午後5時までに申込みフォーム 問市民文化会館 (☎33・7111、☎35・4801)



申込み

各施設のホームページ→
そのほかの催しなどは
こちらからご覧ください。



中央図書館



コンサートホール・能楽堂



市民文化会館



施設 Facilities

民芸館

●民芸館ギャラリー「バーナード・リーチの訪れた窯」

イギリスの陶芸家バーナード・リーチの作品と、リーチが指導した日本各地の窯場のやきものを紹介します。

時 5月27日(土)～7月30日(日)



●はじめてのやきものづくり「懐かしの蚊遣豚」



時 5月28日(日)午後1時～3時 関 小学生以上(小学生は保護者同伴)

定 抽選12人 料 1,500円(中学生以下1,000円) 他 作品は焼成して後日お渡し 申 5月18日(木)までに申込み 共通事項と学年(中学生以下)を民芸館か(1枚で2人まで)で同館
《共通》関民芸館(〒470・0331、平戸橋町波岩86-100、☎45・4039、F46・2588、✉mingaikan@city.toyota.aichi.jp)

民芸の森

●初夏 森の手ざわり(舞台演奏、ワークショップ、展示など)

時 5月21日(日)午前10時～午後3時 他 飲食などの出店有り



●季節の貼り絵タペストリーを作ろう

時 休館日、イベント開催時などを除く毎日午前10時～午後3時 料 100円



●ハガキに貼り絵で「アート作品」を作ろう

時 休館日、イベント開催時などを除く毎日午前10時～午後3時
《共通》関民芸の森(☎46・0001、F46・0043、✉mingeinomori@city.toyota.aichi.jp)

総合野外センター

●家族でアスレチック!(アスレチック、ハイキング)

時 6月11日(日)午前10時～午後0時30分 関 市内在住の小・中学生と家族 定 抽選12家族 料 1家族200円 申 5月13日(土)までに総合野外センターへ



●六所山デイキャンプ「六所山で自然遊び!」(ハイキング、ゲーム)

時 6月25日(日)午前10時～午後3時 関 市内の小学4年～中学生 定 抽選44人 料 1,000円 他 防災学習センターからの送迎バス有り 申 5月19日(金)までに総合野外センターへか(☎)で同センター
《共通》関総合野外センター(☎58・1388、F58・1349、✉toyota-yagai-center@hm.aitai.ne.jp)

豊田スタジアム

●健康づくり教室

時 火・水・木曜日(見学有り) 申 月～金曜日午前10時～午後5時に(☎)で健康づくり教室(☎87・5210)

●明治安田生命J1リーグ 名古屋グランパス①第11節 vsヴィッセル神戸

②第12節 vsガンバ大阪

③第14節 vsサンフレッチェ広島

時 ①5月3日(水)午後3時 ②6日(土)午後7時 ③20日(土)午後3時



●リバーサイドMウオーク

時 5月22日(月)午前6時30分



●JリーグYBCルヴァンカップ 第5節 名古屋グランパスvsヴィッセル神戸

時 5月24日(水)午後7時30分
《共通》休館日スポーツプラザ/5月3日、6日、20日、24日 ※イベント開催などのため休館になる場合有り。豊田スタジアム(☎)で確認 関豊田スタジアム(☎87・5200、F87・5201)

とよた科学体験館

●スペシャルサイエンスショー「エコエコ、ゲコゲコ研究所」(エコの実験対決)



時 5月5日(金)午前10時～10時40分、午後1時30分～2時10分 定 各先着150人 他 当日の通常サイエンスショーは中止 申 当日開始30分前から(☎)会場



●GW無料ミニワークショップ

(①宇宙人のたまご ②とんでけ! UFO ③こいのぼりロケット)
時 ①5月3日(水) ②4日(木) ③5日(金) ※いずれも午前10時～正午、午後1時30分～3時30分 定 ①②③先着200人 申 当日午前9時から整理券を配布



●街中の星見会「まちぼし」

時 5月27日(土)午後7時 ※天候不良時は中止 定 先着70人(当日午後6時から整理券を配布)



●ワークショップ「いきものにさわってみよう!」

時 6月11日(日)午前10時45分～11時45分、午後2時30分～3時30分 関 小学3年生以下の子どもを含む親子 定 各抽選12組 申 5月21日(日)までにとよた科学体験館(☎)か(☎)で同館



●サイエンスセミナー「砂漠に恐竜の卵を求めて～いざ研究の旅へ!～」(恐竜学者の講演会)

時 6月25日(日)午後2時30分～4時 所 産業文化センター 定 先着150人 料 300円 申 5月13日(土)午前10時から(☎)同館、14日(日)午前10時から(☎)で同館 ※(☎)申込みはチケットの事前受取りが必要
《共通》関とよた科学体験館(☎37・3007、F37・3012)



施設 Facilities

学び Study

エコット

自然観察の森

●エコットシアター「もったいないキッチン」

時6月4日(日)午前10時～正午、午後1時30分～3時30分 対小学生以上(小学生は保護者同伴) 定各先着50人 料中学生以上300円



●ダンボールコンポスト基礎講座



時6月14日(水)午前10時～11時30分 定先着20人 料500円



●捨てる傘から傘入れを作ろう

時6月17日(土)午前9時30分～正午 対小学生以上(小学生は保護者同伴) 定先着12人



●わくわくエコ工作～スライムとわりばし鉄砲を作って3Rを学ぼう

時6月18日(日)午前10時～正午 対小学生以上(小学生は保護者同伴) 定先着15人 料300円



●卒FIT後の太陽光発電・蓄電池に関する相談会

時6月24日(土)午前10時～正午 対大人 定先着50人



●ポイ捨てごみゼロ大作戦～とよたの街をきれいにしよう～三河豊田駅編

時6月30日(金)午前10時～正午 所愛環三河豊田駅前 対小学生以上(小学生は保護者同伴) 定先着30人 <共通>申・問5月6日(土)午前10時から㊟でエコット(㊟26・8058、㊟26・8068、㊟eco-t@eco-toyota.com)

●ホンモノふれあい昆虫教室“こんちゅうクンによる特別講演”

時5月20日(土)午後1時30分～3時 対5歳以上の子と親 定抽選40人 申5月13日(土)までに申込みフォーム



●野鳥観察入門 旭高原で夏鳥を観察しよう！

時5月28日(日)午前9時30分～11時30分 ※雨天中止 所旭高原元気村 ※現地集合 対小学生以上 定先着20人 料100円 他双眼鏡の貸出し有り 申5月5日(金)から申込みフォーム



●森のおはなし会「雨の森もすてき！」(絵本の読み聞かせと工作)

時6月3日(土)午後2時～3時 定先着20人 他定員内の場合、当日参加可 申5月5日(金)から申込みフォーム



●バスで行くラムサール条約湿地上高湿地観察会

時6月9日(金)午前9時30分～正午 ※雨天中止 所上高湿地 ※バスは自然観察の森発着 定先着20人 料300円 申5月30日(火)午前9時から㊟で自然観察の森



●カメ博士とため池観察会～外来種について考えよう～



時6月10日(土)午前10時～正午 ※雨天中止 対小学生以上 定先着20人 料100円 申5月5日(金)から申込みフォーム

<共通>他小学4年生以下は保護者同伴 問自然観察の森(㊟88・1310、㊟88・1311、㊟toyota@wbsj.org)



●若年性認知症本人・家族会スマイル(交流・相談会[※])

時6月19日(月)午後1時30分～3時30分 所市役所 対認知症発症が65歳未満の人と家族 申・問6月16日(金)までに㊟か㊟で高齢福祉課(㊟34・6984、㊟34・6793、㊟korei-fukushi@city.toyota.aichi.jp)

●発達障がい子育ておはなし会(新生活に伴う困り事などを語り合う)

時6月26日(月)午前10時～正午 所市役所 対発達障がい児の保護者 定先着12人 申・問5月8日(月)午前9時～31日(水)午後5時に㊟、㊟、㊟か㊟障がい福祉課(㊟34・6751、㊟33・2940、㊟shougai_hu@city.toyota.aichi.jp)

●ALS(筋萎縮性側索硬化症)患者・家族会

時6月1日(木)午後2時～4時 対患者と家族 定先着20人



●高次脳機能障がいのある人の家族の教室(交流会、個別相談)

時6月21日(水)午前10時～11時30分 対高次脳機能障がいのある人の家族 定先着11人 <共通>所市役所 申・問5月8日(月)午前9時から㊟、㊟、㊟か㊟保健支援課(㊟34・6855、㊟34・6051、㊟hokenshen@city.toyota.aichi.jp)

●就学相談会

時①6月10日(土)、11日(日)、17日(土) ②9月9日(土) ※いずれも午前9時～午後5時 所青少年相談センター 対市内在住で、来年度小学校入学予定か現在小・中学校に在籍している子と保護者 申・問①は5月15日(月)までに、②は8月4日(金)までに在籍(予定)することも園・幼稚園・小・中学校が青少年相談センター(㊟32・6595、㊟32・7911、㊟palctoyota@city.toyota.aichi.jp)

(HP1003388)



●日本プライマリ・ケア連合学会学術大会の市民公開講座(健康長寿社会の実現・健康まちづくりの取組に関する講演会)

時5月12日(金)午後1時～5時30分
所コンサートホール 他ピアノとチェロの演奏会有り 問地域包括ケア企画課 (☎34・6787、☎34・6793、✉hokatsu-care@city.toyota.aichi.jp)

●チャイルドライン講演会「声を聴く活動から見える子どもたちの今」

時5月13日(土)午前10時～正午 ※受付は午前9時30分 所福祉センター 申・問5月10日(水)午後5時までに申込みフォームで子どもの権利条約フォーラム2023実行委員会 (☎080・5697・5197、✉crfc.toyota2023@gmail.com)



申込み

●市SDGs研修カード「とよたSDGsマスター」ゲーム体験会

時5月26日(金)午後2時～4時 所スカイホール豊田 定抽選100人 申5月18日(木)までに申込みフォーム 問未来都市推進課 (☎34・6982、☎34・2192、✉hybrid-city@city.toyota.aichi.jp)



申込み

●イヌのしつけ方教室

時講義/6月13日(火)午後1時30分～3時30分 実技/20日(火)午前9時30分～午後0時40分 所市動物愛護センター 問両日参加できる人。イヌは健康で狂犬病予防注射・各種伝染病予防ワクチン接種済みで市に登録があること 定抽選15人 申・問5月9日(火)までに申込み共通事項とイヌの種類・名前・登録鑑札番号・令和4年度か5年度の狂犬病予防注射済票番号・各種伝染病予防ワクチンの最終接種日を☎、☎、☎か☎市動物愛護センター (〒471-0002、矢並町法沢715-4、☎42・2533、☎80・2020、✉doubutsu-aigo@city.toyota.aichi.jp)

●ひとり親家庭等就業支援講習会 パソコン講習初級(ワード・エクセルの基本操作[※])

時7月1日～10月21日の毎週土曜日 午前10時～午後3時40分 ※8月12日、9月23日は休み 所ヒューマンアカデミー(名駅) 問市内在住のひとり親家庭の父・母か寡婦 定抽選20人 定抽選20人 ¥2,475円 他託児有り 申・問5月8日(月)～29日(月)に申込書を☎こども家庭課 (☎34・6636、☎32・2098、✉kodomokatei@city.toyota.aichi.jp) ※申込書は同課で配布

●日本語サロン(ボランティアによる日本語教室)

時5月10日～9月20日の毎週水曜日 午前10時～正午 問市内・市近郊在住の外国人(子連れ可) ¥1,000円(テキスト代別途) 申5月10日(水)午前10時に☎会場

●Alpha日本語教室

時5月14日～8月6日の毎週日曜日 午前10時30分～午後0時30分 問15歳以上の外国人 定入門～上級の4クラス各先着20人 他日本語ボランティアも随時募集 申5月5日(金)午前10時からT I A ☎か☎でAlpha (☎yfmvksapo7110@gmail.com)

《共通》所産業文化センター 問T I A (☎33・5931、☎33・5950、✉tia@hm.aitai.ne.jp)



ホームページ

●空き家・相続に関する無料相談会

時5月17日(水)午後1時10分～4時 申込み期限5月16日(火)

●家族信託セミナー

時5月27日(土)午後1時30分～3時 申込み期限5月25日(木)

《共通》所とよた市民活動センター 申・問申込み期限までに☎か☎であいち空き家修活相談センタートヨタリジエ (☎050・3551・8611、✉info@aa-s-toyota.com)

●「私のこれからを語り合おう」①真剣学生カタリバ! ②真剣若手社員カタリバ!

時①6月4日(日)午後1時30分～3時 ②23日(金)午後7時～8時30分 所レンタルスペースkabo(竹生町) 問①市内在住・在学か市内で就職を希望する女子学生 ②市内在住・在勤で社会人3年以内の女性 定①②先着12人

●イキイキ輝くとよた女子会「発見なりたい私」

時6月14日(水)午後1時30分～3時30分 所女性しごとテラス 問市内在住・在勤・在学・在活動中か市内で就職希望の女性 定先着20人 他託児有り(原則未就学児、先着5人、500円、6月5日(月)までに要予約)。雇用保険求職活動の実績として認定

●スキルアップ研修(①デジタルスキルコース ②クリエイティブコース)

時6月15日(木)、16日(金)、22日(木)、26日(月)、7月3日(月)、7日(金)午前10時30分～午後4時 所女性しごとテラス 問市内在住・在勤・在学・在活動中か市内で就職希望の女性 定①②先着12人 他託児有り(原則未就学児、先着5人、500円、6月5日(月)までに要予約)。雇用保険求職活動の実績として認定

●セミナー「お仕事探しは自分を知ることがスタート」

時6月30日(金)午前10時30分～正午 所女性しごとテラス 問市内在住・在勤・在学・在活動中か市内で就職希望の女性 定先着15人 他託児有り(原則未就学児、先着5人、500円、6月21日(水)までに要予約)。オンライン参加も可(先着20人)。雇用保険求職活動の実績として認定

《共通》申・問5月6日(土)午前10時から女性しごとテラス☎、☎か☎女性しごとテラス (☎41・7555、☎31・1391、✉shigo.to@city.toyota.aichi.jp)



ホームページ

●とよた市民福祉大学市民公開講座
「自分らしく」を創り出す地域力
～私たちの共生社会のために～

時 6月10日(土)午後1時～3時30分
対 市内在住・在勤・在学の人 定 先着540人



●ボランティア連絡協議会「傾聴講座」

時 7月6日～20日の毎週木曜日午前10時～正午
対 全日程参加できる市内在住・在勤の人 定 先着30人 料 500円

《共通》所 福祉センター 申・問 5月6日(土)午前9時から⑤、⑥、⑦か⑧で社会福祉協議会(〒471-0877、錦町1-1-1、③31・1294、④33・2346、⑨vc@toyota-shakyo.jp)

●とよた市民後見人養成講座事前説明会&講演 市民のための学び会(①在宅医療と意思決定支援 ②地域における権利擁護支援活動)

時 ①6月17日 ②24日 ※いずれも土曜日午後2時～4時10分 所 福祉センター 申・問 5月9日(火)午前9時から申込み共通事項と年齢、参加希望日(両日も可)を⑤、⑦か⑧で成年後見支援センター(③63・5566、④33・2346、⑨s-shien@toyota-shakyo.jp) ※⑨の件名は「とよた市民後見人参加申込み」としてください

●豊田高専まるとと体験講座

時 8月4日(金)午後1時～4時、7日(月)、17日(木)、18日(金)、19日(土)午前10時～午後4時、24日(木)午前10時～正午、午後1時～2時 所 豊田高専 対 全日程参加できる中学生 定 抽選12人 申・問 5月15日(月)までに申込書を⑤、⑦か⑧で豊田高専総務課(〒471-8525、栄生町2-1、③36・5828、④36・5930、⑨koukai@toyota-ct.ac.jp) ※申込書は豊田高専総務課で配布。豊田高専⑨からダウンロード可

●親の学習会(困りごとをみんな
で考える)



時 6月17日(土)午後1時30分～3時30分 所 青少年センター 対 自立に悩む15～39歳の人がある家族、支援に携わっている人 定 先着30人 申・問 5月6日(土)午前9時から⑤で若者サポートステーション(③33・1533、④32・6298、⑨tyss@nponiji.org)

●スマホ&タブレット基本操作と
生活に役立つアプリ講座

時 ①6月5日、12日の月曜日午前9時30分～11時30分 ②14日、21日の水曜日午後1時～3時 料 ①②5,500円



●写真をムービーで楽しもう

時 6月8日～29日の毎週木曜日午後1時15分～4時 料 8,000円



●初心者OK!パソコン入門講座

時 6月9日～30日の毎週金曜日午前9時15分～正午 料 7,000円



●よくわかるワード基礎講座

時 6月9日～7月14日の毎週金曜日午後1時15分～4時 料 1万2,310円



●エクセルで会計簿作成

時 6月20日～7月4日の毎週火曜日午後1時15分～4時 料 6,000円

《共通》所 ふれあいの家 対 成人 定 先着12人 他 貸出用パソコン・タブレットを使用する場合は別途借用料 申・問 5月8日(月)午前9時から⑤でシルバー人材センター(③31・1007、④34・3238、⑨toyota@sjc.ne.jp)

●豊田しもやまラリー 中部・近畿ラリー選手権(ラリーカー約50台によるタイムアタック)



時 5月21日(日)午前9時～午後2時 所 巴ヶ丘小学校下広場周辺 他 缶バッジ作成などの体験ブース出展や車両展示、WRC(世界ラリー選手権)グッズの配布有り。詳細は豊田しもやまラリー⑨ 問 イベントに関する事/下山支所(③90・2111、④90・3344、⑨shimoyama-shisho@city.toyota.aichi.jp) 競技に関する事/ラリーまちづくり推進課(③34・6950、④34・6681、⑨rally@city.toyota.aichi.jp)



●消防ふれあいコンサート

時 5月27日(土)午前11時～正午 ※雨天中止 所 鞍ヶ池公園プレイハウス 他 市消防団カラーガード隊「ひまわりフェアリーズ」の演舞有り 問 予防課(③35・9703、④35・9719、⑨shoubou-yobou@city.toyota.aichi.jp)

●ふれあいフェスタ「THE FINAL」(歩行者天国イベント)

時 5月28日(日)午前10時～午後4時 所 中心市街地一帯 他 当日午前9時30分から喜多町2丁目交差点～喜多町3丁目交差点で交通規制有り。天候などの都合によりイベント内容に変更有り 問 ふれ愛フェスタ2023企画運営事務局(③33・0002)

●市民俳句会

時 5月28日(日)午後1時～4時 所 朝日丘交流館 料 500円 他 当季雑詠二句持参 問 豊田市民俳句会(③21・1622)

●SDGsアクセサリ講座

時6月9日(金)午前10時～正午 所藤岡ふれあいの館 対市内在住・在勤の人 定先着15人 料¥1,500円 申・問5月26日(金)午前9時から㊟か㊠藤岡ふれあいの館(㊟75・2105、㊠75・2106、㊡fujijoka-fureai@homex-co.com)

●足助城再建開城30周年記念祭(足助城案内ツアー[※])



時5月6日(土)、7日(日)午前10時～午後4時 所足助城 他30周年限定御城印販売有り。足助支所駐車場からシャトルバス有り(駐車料金が必要。乗車限定御城印配布有り) 問三州足助公社(㊟61・2300、㊠62・1808、㊡sanshuasuke@asuke.aitai.ne.jp)

●六鹿会館へGO!「高岡・春のファン祭!」

時5月20日(土)午前9時30分～午後2時30分 所六鹿会館 対乳幼児・児童と保護者 他アトラクションは一部有料。詳細は高岡コミュニティセンター㊟や館内チラシ 申込み開始日5月9日(火)



ホームページ

●高岡茶席(紅茶)

時5月26日(金)午前10時～午後1時 所六鹿会館 定先着15人 料¥400円 申込み開始日5月12日(金)

●高岡麻雀選手権

時5月27日(土)午前9時30分～正午 所高岡コミュニティセンター 対一定の麻雀知識がある人 定先着16人 料¥600円 申込み開始日5月9日(火) 共通申・問申込み開始日午前9時から㊟か㊠高岡コミュニティセンター(㊟53・7771、㊠53・7782、㊡info@takaoka-cc.com)

●梅の収穫と梅ジュースづくり



時6月3日(土)、4日(日)午前10時～午後1時 所旭高原元気村 定各抽選6組 料¥3歳以上420円 ※別途材料費(1セット:てんさい砂糖1,320円、きび砂糖1,430円、純黒砂糖2,520円から選択)が必要 他できあがりは1セット約2キ。申・問5月11日(木)までに申込み共通事項と希望日、全員の年齢、希望の砂糖とセット数を㊟か㊠で旭高原元気村(㊟68・2755、㊠68・2810、㊡genkimura@hm.aitai.ne.jp) ※当選者のみ5月17日(水)までに㊢で連絡

●マイクロバスで行く いなぶ世間遺産ツアー

時5月28日(日)午前9時30分～正午 所Mt.押山(押山町)、お賓頭^{びんずる}盧様(富永町) ※集合は稲武交流館 定先着25人 料¥200円

●稲武ヒストリア～稲武の歴史を学ぼう～

時6月4日、7月2日、8月6日、9月3日の日曜日午前10時～11時30分 所稲武交流館 対中学生以上 定各先着20人 料¥100円 共通申・問5月5日(金)午前9時から㊟か㊠稲武交流館(㊟83・1007、㊠82・2229、㊡ph-inabu@city.toyota.aichi.jp)

●豊田フィルハーモニー管弦楽団定期演奏会

時6月18日(日)午後2時開演 所コンサートホール 演奏曲ポロディン/交響曲第3番イ短調^{ほか} 料¥1,000円(全席自由。未就学児入場不可) 申・問コンサートホールか市民文化会館 豊田フィルハーモニー管弦楽団(芳賀^{ほが}㊟090・4187・7553)

●スポーツ万能!キッズ教室(マットやボールなどの運動)

時6月の毎週火曜日午後6時～6時50分 対小学生 定先着20人 料¥4,000円 申5月16日(火)午前10時から参加費を添えて㊠地域文化広場

●フラワーアレンジメント教室

時①ヨーロッパスタイル/6月1日、15日の木曜日 ②パリスタイル/6月4日(日) ※いずれも午前10時～11時 定各先着25人 料①1回3,000円 ②5,000円 申5月11日(木)午前10時から参加費を添えて㊠地域文化広場

●陶芸教室

時6月3日(土)、4日(日)、10日(土)午前9時30分～正午 定先着20人 料¥3,000円 他親子での参加も可 申5月13日(土)午前10時から参加費を添えて㊠地域文化広場

●大人の盆栽講座

時6月17日(土)午前10時～11時、午前11時30分～午後0時30分 対成人(未成年者同伴可) 定各先着12人 料¥4,000円 申5月19日(金)午前10時から㊟か㊠地域文化広場 共通所・問地域文化広場(㊟53・0671、㊠53・5086、㊡chibun@homex-co.com)

●自然体験塾in妙楽寺～昆虫と鉱石探し～



時6月17日(土)午前10時～正午 所根引山妙楽寺(花沢町) 定先着30人 料¥400円 他小学生以下は保護者同伴 申・問5月10日(水)午前9時30分から㊟か㊠下山交流館(㊟91・1650、㊠91・1030、㊡ph-shimoyama@city.toyota.aichi.jp)

● ツール・ド・トヨタウォーキング



時 6月2日(金)、3日(土)午前9時～正午 所 猿投棒の手ふれあい広場
対 小学生以上で身長110センチ以上の人
定 各先着15人 料 1,500円 申・問 5月13日(土)午前9時から ☎か ☎猿投棒の手ふれあい広場 (☎45・7288、☎45・7290、✉bonote@homex-co.com)

● 花とみどりの講座

▶ 宝石のような多肉植物 (ハオルチア・オブツーサの育て方)

時 6月1日(木)午前10時～正午 定 先着30人 料 700円 申込み開始日 5月9日(火)



▶ 深緑の苔玉

時 6月3日(土)午前10時～正午 定 先着30人 料 1,100円 申込み開始日 5月10日(水)



▶ お庭を整える(せん定体験)

時 6月24日(土)午前10時～正午 定 先着20人 料 100円 申込み開始日 5月23日(火)



● 専門講座「花便り」(植物の育て方の講義・実習)

時 6月14日、11月1日、22日、12月20日の水曜日午前10時～正午 定 先着30人 料 6月/1,200円、11月/1回800円、12月/500円 申込み開始日 5月16日(火)

《共通》所 西山公園 対 市内在住の人(専門講座は全日程参加できる人)

申・問 申込み開始日午前9時から ☎ (申込み初日は1回につき2人まで)で同公園 (☎31・2108、☎33・8718、✉nishiyama-kouen@city.toyota.aichi.jp)

● 前田公園開設90周年記念イベント「公園巡りをしよう！」

時 5月27日(土)、28日(日)午前8時～午後1時 ※少雨決行 所 前田公園 ※集合は平戸橋側駐車場 対 先着50人に粗品プレゼント 問 前田公園愛護会事務局 (藤吉 ☎090・4250・8496)

● 暮らしの手作り講座「春の苔玉作り」



時 5月20日(土)午前9時～正午 定 先着12人 料 1,700円(別途入館料300円) 申 5月6日(土)午前9時から ☎で三州足助屋敷



● 食の学校「梅干作り」

時 6月12日(月)～14日(水)午前10時～正午 対 作った梅干3キロは持ち帰り可 定 各抽選15人 料 3,000円 申 5月20日(土)までに ☎で三州足助屋敷

《共通》所・問 三州足助屋敷 (〒444・2424、足助町飯盛36、☎62・1188、☎62・1782、✉yashiki@asuke.aitai.ne.jp)

● 新緑あすけルネッサンス(アマゴのつかみどり、わかばクラフト市^{※2})

時 5月3日(水)～5日(金)午前9時～午後4時 所 香嵐渓一帯 問 三州足助公社 (☎61・2300、☎62・1808、✉sanshuasuke@asuke.aitai.ne.jp) ※わかばクラフト市に関する問合せは三州足助屋敷(☎62・1188)

● 山野草展(展示、販売)

時 5月3日(水)～5日(金)午前9時～午後4時 所・問 百年草 (☎62・0100、☎62・2389、✉info@hyakunensou.co.jp)

● 草木染め 春の若草で黄緑色に染めよう！

時 5月27日(土)午前10時～午後3時 定 先着15人 料 2,750円(布は持込みか別途購入)



● そば打ち体験



時 5月28日(日)午前11時～午後2時 定 先着4組(最大20人) 料 1鉢3,000円

《共通》所 どんぐり工房 申・問 5月5日(金)午前9時から ☎で同工房 (☎83・3838、☎82・3777、✉dongrikb@hm10.aitai.ne.jp) ※木曜日と5月8日(月)は休館(5月4日(木)は開館)

● 女性のためのシェイプアップエクササイズ

時 6月7日～7月19日の毎週水曜日午前10時～10時50分 ※6月28日は休み 対 成人女性 定 先着25人 料 4,800円 申込み開始日 5月9日(火)



● ズンバ®水曜教室(ダンスフィットネス)

時 6月7日～7月19日の毎週水曜日午前11時～11時50分 ※6月28日は休み 対 成人 定 先着25人 料 4,800円 申込み開始日 5月10日(水)



● 自然素材で作るアロマボディパウダー～夏の素肌を心地良く～(講話とクラフト)

時 6月10日(土)午前10時～11時30分 対 成人 定 先着12人 料 1,500円 申込み開始日 5月6日(土)

《共通》所 高橋コミュニティセンター 申・問 申込み開始日午前9時から ☎か ☎同センター (☎80・4729、☎80・0068、✉takacomu@homex-co.com)



●ネイチャーゲームと動物園探検♪

時5月14日(日)午前9時30分～正午
所鞍ヶ池公園 料200円(16歳以上300円) 他服装は長袖・長ズボン・帽子、飲み物持参 申当日午前9時から 会鞍ヶ池公園動物園前 問とよたネイチャーゲームの会 (☎53・4335、✉toyotanaturegame@gmail.com)

●英語通訳付き 茶摘み体験

時5月14日(日)午後1時30分～3時30分 所高香園(吉原町、駐車場有り) 対外国人と付き添い(日本人可) 定先着20人 料1,500円(小学生未満は500円) 申5月5日(金)午前10時から T I A 会か 会で E - I F F (✉enjoytoyotaeiff@gmail.com) 問 T I A (☎33・5931、☎33・5950、✉tia@hm.aitai.ne.jp)



ホームページ

●市民活動団体から

▶「絵本の向こうに世界が見える」アーティスト・ビナード講演会

時6月18日(日)午後1時30分～3時30分 所産業文化センター 定先着200人 料1,000円 申・問5月5日(金)午前9時から 会豊田市の図書館を考える市民の会(加藤☎090・4445・9598)

●あじさいコンサート&プチマルシェ

時マルシェ/6月24日(土)午後4時～6時 コンサート/午後6時～8時 所小原交流館 定先着200人 申・問5月14日(日)午前10時から 会小原交流館 (☎65・3711、☎65・1189、✉ph-obara@city.toyota.aichi.jp)

●猿投北ハーブフェスタ ワークショップ

時6月11日(日)午前10時～午後2時 所猿投北交流館 料300円～1,000円 申・問5月16日(火)午前9時30分から 会猿投北交流館 (☎45・5480、☎45・5612、✉ph-sanagekita@city.toyota.aichi.jp)

●茶摘み体験講座



時5月14日(日)午前9時30分～午後0時30分 ※雨天中止 所若園交流館 定抽選20人 料700円 他小学3年生以下は保護者同伴 申・問5月11日(木)までに 会若園交流館 (☎53・0028、☎53・0064、✉ph-wakazono@city.toyota.aichi.jp)

●とよた将棋フェスタ(こども将棋大会・プロ棋士指導対局^{など})

時6月24日(土)午後1時～4時30分 所市民文化会館 対県内在住の中学生以下 定各部門抽選32人 料1,000円 申5月21日(日)までに申込みフォーム



申込み



●こども茶華道教室

時7月15日、8月19日、9月16日、10月21日、12月9日の土曜日午前10時～正午 所青少年センター^{ほか} 対市内在住の小学4～中学3年生 定抽選20人(初心者優先) 料7,500円 他11月19日(日)午前10時～正午、午後1時～3時にお茶会と華展を開催 申5月22日(月)までに申込みフォーム



申込み



●豊田茶友会月例会茶会

時5月14日(日)午前10時～午後3時 所童子苑 席主^{そごみん}兼子宗民(裏千家)、大高宗陽(表千家) 料茶券1,000円 <共通> 問文化振興財団 (☎31・8804、☎35・4801、✉toyo-cul@hm2.aitai.ne.jp)

●スポーツ協会から

▶市民総体体操競技

時6月25日(日)午前9時～午後6時 申5月13日(土)午後8時までに参加費を添えて 会スカイホール豊田 (HP1022650)



▶早朝太極拳・気功

時①太極拳・気功/5月14日(日)午前7時～8時30分 ②太極拳/20日(土)午前7時～8時 所①白浜公園 ②スカイホール豊田 対市内在住・在勤・在学の人 他当日開催の問合せは午前6時以降に市太極拳・気功協会①栗宇(☎29・5864) ②新保(☎28・4132) 申当日 会会場



▶バドミントン指導講習会

時5月20日、6月3日の土曜日午後1時～5時 所松平体育館 対市内在住・在勤・在学の人 料500円 申当日参加費を添えて 会会場



▶アーチェリー初心者教室

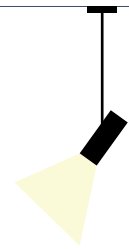
時5月20日～6月17日の毎週土曜日午前10時～正午 所運動公園 対市内在住・在勤・在学の小学5年生以上(中学生以下は保護者同伴) 定小学生先着6人、中学生以上先着10人 料2,000円 申5月20日(土)午前9時30分から参加費を添えて 会会場



▶初心者弓道教室

時5月30日～6月29日の毎週火・木曜日午前10時～正午、午後6時45分～8時45分 所運動公園 対市内在住・在勤・在学の中学生以上(中学高校の弓道部員は除く) 定各先着15人 料4,000円 ※初回徴収 申5月5日(金)午前9時から 会スカイホール豊田 <共通> 問スカイホール豊田 (☎31・0451、☎35・4773、✉t-taikyo@hm6.aitai.ne.jp)





ギフチョウの観察

ふかつ みちのり

深津 道典 さん

西中山町在住の78歳。写真で身に着けている緑の帽子とベストは、ギフチョウ観察時のユニフォーム。「捕獲しようとする人を見つけたとき、注意するのに丁度良いんです」。



映像はこちら

春の女神 ギフチョウに恋して

「ギフチョウはね、幼虫の時に何回も脱皮するんです。私は脱皮する瞬間を一度見たことがあります、その様子がとても面白くてね。頭からこうやって、こうやって…。ギフチョウの生態について楽しそうに話すのは、10年以上もの間、ギフチョウの観察を続ける深津さんです。令和2年に、10年分の観察の記録を冊子としてまとめました。ギフチョウは日本の固有種で、絶滅危惧種に指定されている蝶。3月下旬から5月頃まで飛来する姿が見られます。

「今でもね、ギフチョウを見ると妻のことを思い出します」。深津さんがギフチョウの観察を始めたきっかけは、夫人の逝去でした。「私が定年退職した後のことでした。当時、これから何を生きがいとしていけば良いのだろうと考えました。そんな折、自然観察の講座の案内が目にとまり、試しに参加してみることに。自然観察といっても講座の種類は様々で、続けていくには何か1つに絞る必要があると感じました」。

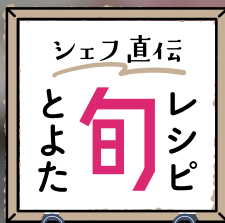
そのうちの1つにあったのが、ギフチョウの観察。「妻とよく近所の散歩道を歩



いていた時に飛び交っていたギフチョウの姿が頭をよぎり、これだと思いました」。そうして始まった観察の日々。ギフチョウの生態は想像以上に奥深く、すぐに虜になったといいます。とはいえ、10年以上も続けるのは至難のこと。

「私はね、若い時の経験から、やろうと思ったことは何でも10年は続けると決めているんです。最初のうちは芽が出なくても続けることが大事」。深津さんが、現在もお観察を続けるのは、貴重なギフチョウの数をこれ以上減らしたくないからだといいます。捕獲しようとする人を見張ったり、地元の子もたちにギフチョウの魅力を教えたり。ギフチョウに魅せられた深津さんの活動はこれからも続きます。





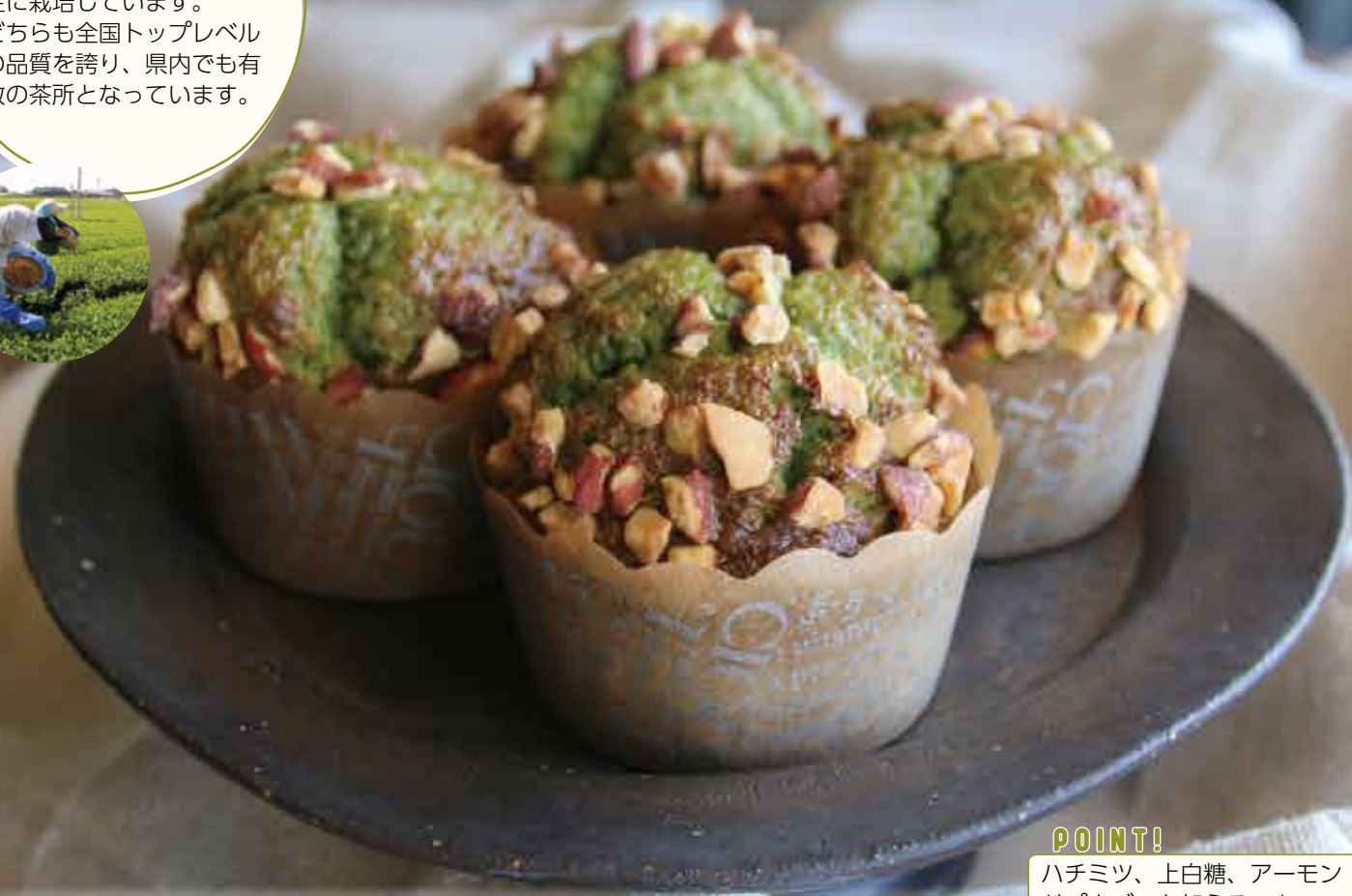
今月のおすすめMENU

今月の旬食材 茶

豊田市では「かぶせ茶」と抹茶の原料である「てん茶」を主に栽培しています。どちらも全国トップレベルの品質を誇り、県内でも有数の茶所となっています。

アーモンドと塩の抹茶マフィン

地産地食応援店「パティスリータブロー」の甲斐さんに、とよたのお茶を使った料理のレシピを教わりました。



材料(7個分) ※直径5.5㍍×高さ3㍍の紙カップを使用

卵Mサイズ …… 3個
ハチミツ …… 大さじ1
塩 …… ふたつまみ
無塩バター …… 100㍉

【A】
上白糖 …… 100㍉
アーモンドパウダー …… 50㍉
薄力粉 …… 50㍉
抹茶パウダー …… 6㍉
ベーキングパウダー …… 2㍉

【トッピング】
ローストアーモンドホール …… 14粒

POINT!

ハチミツ、上白糖、アーモンドパウダーを加えることで、しっとりとした食感に仕上がります。

作り方

- 1 卵を大きめのボウルに割り入れて溶きほぐし、ハチミツと塩を加えて泡立て器で混ぜる
- 2 Aを合わせてふるいにかけて①に入れ、粉っぽさがなくなるまで混ぜる
- 3 無塩バターを電子レンジで溶かし、②に加えてなめらかになるまで混ぜる
- 4 ③を紙カップの7～8分目まで流し入れ、その上に刻んだアーモンドをのせる
- 5 170度のオーブンで約12分～13分程焼く
- 6 ほんのり焼き色がついたら完成♪

今月のシェフ

パティスリー
タブロー

かい けいじ
甲斐 啓二 さん



美里5-12-11
☎85・1161
定休日/月・火曜日
営業時間/午前10時～午後6時



質の良い睡眠をとるコツは？

皆さんは、「寝つきが悪い」「夜中に目が覚める」といった悩みがありませんか？
年齢を重ねると、若い頃のように眠れなくなる人が多くなります。

質の良い睡眠は、こころと体の健康づくりのためにとても重要です。そこで今回は、質の良い睡眠をとるためのコツを紹介します。

1 生活リズムにメリハリをつける

朝、しっかり起き、適度に運動するなどして日中を過ごすことで、夜に熟睡できます。日中に昼寝を長くしないようにしましょう。

2 眠くなってから布団に入る

無理に寝ようとする、緊張が高まり、かえって目がさえてしまいます。30分以上眠れなかった場合は、一旦布団を出て、本を読むなど気分転換を図りましょう。

3 自分に合った睡眠環境をつくる

寝室が適切な温度や湿度だと、体温調節がしやすく寝つきが良くなります。自分が心地よいと感じる程度に調整しましょう。

睡眠の改善が難しいと感じたら、早めに医師などの専門家に相談しましょう。



salon



い
き
い
き

シニア
サロン

問合せ 保健部総務課 (☎34・6723、FAX31・6320、✉hoken-soumu@city.toyota.aichi.jp)

お知らせ

お知らせ 「高齢者交通安全防犯推進員」の訪問

とき／5月中旬～来年3月下旬

対象／75歳以上の人がいる世帯

内容／高齢者交通安全防犯推進員が黄色の上着と名札を着用して2人1組で訪問。交通安全や防犯に関する啓発を行う。訪問は次の14小学校区内。童子山、小清水、美山、竹村、大林、衣丘、飯野、石畳、御作、中山、大畑、伊保、中金、梅坪

問合せ／交通安全防犯課 (☎34・6633、FAX32・3794、✉signal@city.toyota.aichi.jp) (HP1043214)

催し 歩行しやすい体づくり

とき／5月29日(月)午後1時～2時

ところ／豊寿園

対象／市内在住の60歳以上

定員／抽選16人 参加費／500円

申込み・問合せ／5月12日(金)

までに電話か直接豊寿園

(☎27・2200、FAX28・7343)



催し

健康ミュージックサロン

①②歌声ひろば ③④シニアコーラス

とき／①5月15日 ②6月12日の月曜日午前10時45分～正午

③5月24日 ④6月28日の水曜日午前10時30分～正午

ところ／とよた市民活動センター 対象／おおむね60歳以上

定員／各先着20人 参加費／①②1,000円、③④1,500円

申込み・問合せ／5月5日(金)午前9時からとよたミュージックの会ホームページ、電話かEメールでとよたMケアの会(秋山☎090・4250・1905、✉aki-yama@pk9.so-net.ne.jp)

催し

介護予防事業「ずっと元気!プロジェクト」

初夏のわくわくまつり(プログラム体験会)

とき／5月26日(金)、27日(土)午前9時30分～午後2時

ところ／市民文化会館 対象／市内在住の65歳以上の人と家族

その他／26日に熱中症対策セミナー、27日に健康セミナー有り ※いずれも午前10時から。定員は各先着40人。

申込みは5月8日(月)午前9時から申込みフォームか電話で

NextRise ネクストライズ ソーシャルインパクト推進機構

問合せ／NextRise ネクストライズ ソーシャルインパクト推進機構 (☎03・5532・3570)



申込み



子育て応援PICK UP! ~ 講座紹介 ~

のびのび
子育てサロン

講座 プラ板でキラキラクリップ作り

柳川瀬子どもつどいの広場【にここ】

この講座では、まず親子でプラスチック板にキャラクターを描きます。講師が樹脂を塗りUVライトを当てると、キャラクターに立体感が出て子どもたちはびっくり。そしてクリップにプラスチック板をつけ完成。早速、服や紙を挟み喜んでいました。



6月の子育て支援施設

★の催しは予約が必要です。申込みは5月8日(月)から電話か直接各子育て支援施設。(申込みは本人のみ)

施設	とき	内容(対象) 催しは全て未就園児が対象	身体計測	
とよた子育て総合支援センター あいあい ☎37・7071 FAX37・7072 ✉kosodateshien-aiiai@city.toyota.aichi.jp 火曜日を除く午前10時~午後6時	★ 15日 ☾ 午前10時30分~午前11時20分(2回開催) ★ 18日 ☽ 午前10時30分~11時30分 ★ 22日 ☾ 午前10時30分~11時30分 ★ 22日 ☾ 午後1時30分~2時30分 ★ 26日 ☽ 午前10時30分~11時30分	親子ふれあい遊び(1歳以上) にこここリズムを楽しもう in とよしば 6月生まれのたんじょう会(1歳) 6月生まれのたんじょう会(2歳以上) 親子で遊ぼう(忍者になって遊ぼう)(2歳以上)	★5日 ☽ 午前10時~11時30分 身体計測は、開館中いつでも できます(予約不要)。	
志賀子どもつどいの広場 ゆうゆう ☎80・1522 FAX80・1533 日曜日を除く午前9時~午後5時	★ 5日 ☽ 午前10時~10時30分 ★ 6日 ☾ 午前10時~11時 ★ 13日 ☾ 午前10時30分~11時15分 ★ 16日 ☽ 午前10時~11時 ★ 20日 ☾ 午前10時~午前11時(2回開催) ★ 30日 ☽ 午前10時~11時30分	ゆうゆう広場(1歳1か月~1歳11か月) はじめての親子フラダンス(4~11か月) ベビーゆうゆう(首すわり~1歳) 子どもの事故と心肺蘇生法 6月生まれのたんじょう会(1歳/2歳以上) 離乳食・幼児食教室(9~12か月)	★7日 ☾ 午前9時30分~11時 身体計測は、開館中いつでも できます(予約不要)。	
柳川瀬子どもつどいの広場 にこここ ☎25・0008 FAX21・2800 日曜日を除く午前9時~正午・ 午後1時~5時	★ 7日 ☾ 午前10時~11時 ★ 8日 ☾ 午後1時30分~2時30分 ★ 14日 ☾ 午前10時~11時 ★ 26日 ☽ 午前9時30分~午前11時(2回開催) ★ 29日 ☾ 午前10時~午前11時(2回開催)	親子むし歯予防教室(6~11か月) 1歳集まれ!遊ぼう話そう(1歳) 親子で遊ぼう(2歳以上) 6月生まれのたんじょう会(2歳以上/1歳) 七夕飾りを作ろう	★28日 ☾ 午前9時30分~11時 身体計測は、開館中いつでも できます(予約不要)。	
地域子育て支援センター	足助 ☎62・1145 FAX62・1728	★ 15日 ☾ 午前10時~11時 ★ 22日 ☾ 午前10時~11時	リズムック(6か月以上) 親子むし歯予防教室(0~3歳)	
	飯野 ☎75・1236 FAX75・1237	★ 6日 ☾ 午前10時15分~11時45分 ★ 29日 ☾ 午前10時15分~11時15分	離乳食・幼児食教室(5~8か月) ベビーヨガ(3か月~1歳3か月)	★22日 ☾ 午前9時30分~11時
	伊保 ☎43・1291 FAX48・4632	★ 12日 ☽ 午前10時~11時 ★ 30日 ☽ 午前10時~11時	楽しく子育て♪教室 雨ふりコンサート(1歳以上)	
	越戸 ☎45・3106 FAX45・4080	★ 8日 ☾ 午前10時~10時45分 ★ 20日 ☾ 午前10時~10時45分	ベビー&ママピクス(4~9か月) みんなで遊ぼう	★12日 ☽ 午前9時30分~11時
	堤 ☎52・0207 FAX47・2011	★ 9日 ☽ 午前10時~11時 ★ 12日 ☽ 午前10時~11時	親子でピクス(2歳以上) 親子ふれあい遊び(1歳以上)	
	渡刈 ☎74・1056 FAX28・9476	★ 7日 ☾ 午前10時~11時 ★ 27日 ☾ 午前10時~11時30分	ベビーヨガリズムック(6か月~1歳6か月) 離乳食・幼児食教室(9~12か月)	★21日 ☾ 午前9時30分~11時
	宮口 ☎32・7118 FAX32・2977	★ 14日 ☾ 午前10時~11時 ★ 21日 ☾ 午前10時15分~11時	管理栄養士とママで語り合う幼児食(1歳0か月~1歳6か月) 人形劇を見よう(2歳以上)	★26日 ☽ 午前9時30分~11時
	山之手 ☎26・0775 FAX27・6963	★ 6日 ☾ 午前10時~11時 ★ 20日 ☾ 午前10時~11時	わらべうたで遊ぼう(8か月以上) 親子むし歯予防教室(6~11か月)	
	若園 ☎52・3102 FAX52・4140	★ 8日 ☾ 午前10時~11時 ★ 30日 ☽ 午前10時~11時	わらべうた遊び(8か月以上) 七夕飾りを作ろう(2歳以上)	★15日 ☾ 午前9時30分~11時
	稲武 ☎82・2025 FAX83・1012	★ 20日 ☾ 午前10時~11時	楽しく子育て♪教室	
	大草 ☎65・2045 FAX65・2750	★ 15日 ☾ 午前10時~11時	どれだけ大きくなったかな	稲武・大草・大沼・杉本 健康相談・身体計測は行いません
	大沼 ☎90・3021 FAX90・3072	★ 1日 ☾ 午前10時~11時 ★ 27日 ☾ 午前10時~11時	親子むし歯予防教室(6か月以上) 七夕飾りを作ろう	
	杉本 ☎68・2701 FAX68・2852	★ 14日 ☾ 午前10時~10時45分 ★ 28日 ☾ 午前10時~11時	親子むし歯予防教室(1歳~2歳) 七夕飾りを作ろう(6か月以上)	

●地域子育て支援センター/施設を利用できるのは未就園児のみ。平日：午前9時~正午、午後1時~5時、土曜日：午前9時~正午(山之手は土曜日休館) ※稲武・大草・大沼・杉本支援センターでは、子育てひろばと同時開催しています ●育児に関する相談は随時、来所・電話・出張で応じています(あいあいはEメール、ファックスも可)。子育てに悩んだときはいつでもご利用ください ●暴風警報・暴風雪警報・特別警報が午前6時の時点で該当地域に発令されている場合はあいあいを除き閉館。あいあいは講座開始の1時間前に発令されている場合、講座中止

新型コロナウイルス感染拡大防止のため、人数制限をしています。ご了承ください。



これから赤ちゃんを迎える皆さんへ

パパママ教室～1stマタニティ～

とき／6月10日(土)午前9時30分～11時40分、午後1時30分～3時40分
 対象／市内在住の妊婦と配偶者 定員／各先着30組
 持ち物／母子健康手帳交付時に配布した冊子「パパとママへ」、筆記用具、母子健康手帳
 申込み／5月8日(月)午前9時から市ホームページ
 (HP1023701)

多胎パパママ教室

とき／5月27日(土)午前9時30分～11時30分
 対象／市内在住の多胎妊婦と家族 定員／先着15組
 持ち物／筆記用具、母子健康手帳(多胎分)、ふたご手帖
 申込み／5月8日(月)午前9時から電話、ファックスかEメールでこども家庭課
 (HP1030011)

いずれもところは保健センター。問合せはこども家庭課
 (☎34・6636、FAX32・2098、✉kodomokatei@city.toyota.aichi.jp)

未就学児の保護者の皆さんへ

ふれあい子育て教室

とき／5月29日(月)午前10時～11時 ところ／保健センター
 対象／令和4年5月～7月生まれの子と親
 定員／先着20組 持ち物／フェイスタオル
 申込み／5月8日(月)午前9時から市ホームページ
 問合せ／こども家庭課 (☎34・6636、FAX32・2098、
 ✉kodomokatei@city.toyota.aichi.jp) (HP1037601)

ベビースキンシップ&ママヨガ教室

とき／6月21日(水)午前9時50分～11時
 ところ／地域文化広場 対象／2か月半～1歳の子と母親
 定員／先着20組 参加費／900円
 申込み・問合せ／5月17日(水)午前11時から電話で地域文化
 広場(☎53・0671、FAX53・5086、✉chibun@homex-co.com)

はじめてのもりさんぽ 春編



とき／5月27日(土)午前10時～11時 ※雨天中止
 ところ／自然観察の森 対象／未就学児と親
 定員／先着20人 参加費／100円
 申込み／5月5日(金)午前9時から申込みフォーム
 問合せ／自然観察の森 (☎88・1310、FAX
 88・1311、✉toyota@wbsj.org)



申込み

親子むし歯予防教室 はじめての歯みがき教室

とき／6月19日(月)午前10時30分～11時30分
 ところ／とよた子育て総合支援センター
 対象／市内在住の6～11か月の子と保護者
 定員／先着20組
 申込み／5月10日(水)午前9時から市ホームページ
 問合せ／保健部総務課 (☎34・6956、FAX31・6320、
 ✉hoken-soumu@city.toyota.aichi.jp) (HP1023466)

もこもこべびい

とき／5月24日～6月14日の毎週水曜日午前10時～正午
 ところ／若林交流館
 対象／令和4年11月～令和5年2月生まれの子と保護者(第1子優先)
 内容／子育てや防災などの講話、情報交換、交流会
 定員／先着20組
 申込み・問合せ／5月10日(水)午前10時から電話か直接若林交流館 (☎52・3858、FAX52・4063、✉ph-wakabayashi@city.toyota.aichi.jp)



えほんよみきかせ会

とき／5月19日(金)午前10時～10時30分
 ところ／高岡コミュニティセンター 対象／乳幼児と保護者
 申込み・問合せ／5月12日(金)午前9時から電話か直接高岡コミュニティセンター (☎53・7771、FAX53・7782、✉info@takaoka-cc.com)

季節の手足型アート作り (①父の日 ②いるか ③七夕 ④キャンプファイヤー) とダルクローズリトミック遊び

とき／①5月18日(木) ②
6月23日(金) ③7月7日
(金) ④8月10日(木)
※いずれも午前10時30分～
11時10分

ところ／とよた市民活動
センター

対象／首座り～未就園児と
保護者

定員／各先着15組

参加費／1,000円

申込み／5月8日(月)午前8時からないろえがお
ホームページ

問合せ／ないろえがお (山内☎080・3668・0062、
✉nanairoegao@gmail.com)



かしこい親子に大人気！ おやこ育脳あそび



とき／5月25日(木)①午前10時30分～11時25分 ②午
前11時30分～午後0時25分

ところ／とよた市民活動センター

対象／①令和3年4月～令和4年3月生まれの子と親
②令和4年4月～令和5年1月生まれの子と親 ※過
去に参加のない親子

内容／語彙を増やしコミュニケーション力を高めるカ
ードゲームや脳を活性化する遊びと座談会

定員／各先着6組

申込み・問合せ／5月8日(月)午前10時からEメール
でこどもはれるFsC右脳みらい^{えいと さぎやま}∞(鷺山☎090・5933・
4285、✉kodomohareru@gmail.com)

とよた子育て便り

子育てひろばにお越しください！

こども園では、未就園のお子さんと保護者を対象とした「子育てひろば」を週2回程度実施しています。実施日には、保育室や園庭の一部を開放しています。遊び場になるだけでなく、保護者同士で交流できたり、皆さんが園の雰囲気を経験できたりする場にもなりますので、是非ご利用ください。

＜こんな皆さんが利用しています＞

- ・安全な園庭で子どもを遊ばせたい
- ・入園前に親子でこども園の雰囲気に慣れておきたい
- ・子育ての悩みや、入園に対する不安について、園長に相談したい



対 象	小学校入学前で、こども園、幼保連携型認定こども園、幼稚園などへ通っていない子どもと保護者
と ころ	公立こども園(子育て支援センター併設園は除く) 私立こども園 幼保連携型認定こども園 ※一部、実施していない園があります



詳細はこちら▼



HP1003371

※園によって実施日や時間が異なりますので、事前にご確認の上、お越しください

問合せ 保育課(☎34・6809、FAX32・2088、✉hoiku@city.toyota.aichi.jp)



HP1003529

6月のご相談

秘密厳守します。定員を設けているもの有り。申のあるものは必ず事前に申込み

省略記号 所 ところ 申 申込み 問 問合せ 他 その他

相談内容(相談員)		とき	ところ・申込み・問合せ	
法律(弁護士)		第1～4火・水・木・金曜日午後1時30分～4時30分	<p>所・問 市民相談課(☎34・6626)</p> <p>申 法律相談は5月22日(月)、そのほかは5月8日(月)午前8時30分から同課</p> <p>※「くらしの人権」「国などの行政困りごと」は申込み不要</p> <p>他 いずれも祝日を除く。各相談年度内2回まで</p> <p>※各相談、外国語での対応可。対応言語、対応時間はお問い合わせください</p>	
家庭悩みごと(元家庭裁判所調停委員)		毎週月曜日午後1時～4時、毎週金曜日午前9時～正午		
税務(税理士)		14日、28日の水曜日午前9時～正午		
登記	名義変更(司法書士)	1日、8日、22日の木曜日午前9時30分～正午		
	境界・分筆(土地家屋調査士)	15日(木)午前9時30分～正午		
不動産(宅地建物取引士)		13日(火)午後1時30分～4時30分		
労働・年金(社会保険労務士)		2日、16日の金曜日午後1時30分～3時30分		
行政への手続(行政書士) ※相続・遺言 ^{など}		14日(水)午後1時30分～3時30分		
外国人関連手続(入国管理局長届出済行政書士) ^{※在留資格^{など}}		12日(月)午後1時30分～3時		
くらしの人権(人権擁護委員)		13日、27日の火曜日午前10時～正午		
国などの行政困りごと(行政相談委員)		13日、27日の火曜日午前10時～正午		
人権(人権擁護委員)		祝日を除く月～金曜日午前10時～正午、午後1時～4時		所・問 名古屋法務局豊田支局(☎32・0006)
青少年の悩みごと		祝日を除く月～金曜日午前9時～午後5時		はあとラインとよた(☎31・7867) ※本人以外も可
若者の自立に関すること		毎週火～日曜日午前9時～午後5時		所・問 若者サポートステーション(☎33・1533) ※本人以外も可
子どもの権利に関すること		毎週水・木・土・日曜日午後1時～6時、毎週金曜日午後1時～8時		こことよ(☎0120・797・931) ※本人以外も可
こども相談(臨床心理士による子どもの発達相談)		26日(月)午前9時30分～正午	所 保健センター 申・問 6月1日(木)午前9時30分からこども家庭課(☎34・6636)	
授乳・発育・発達・育児に関すること、 妊産婦・乳幼児訪問		祝日を除く月～金曜日午前8時30分～午後5時15分 ※旭・足助・稲武・小原・下山地区の人(☎62・0603)、上郷・末野原・高岡・前林・竜神・若園地区の人(☎85・7710)、井郷・石野・猿投・猿投台・保見・藤岡・藤岡南地区の人(☎41・3081)	申・問 地域保健課(☎34・6627)	
不妊症・不育症		6日(火)午前10時～正午	所・問 こども家庭課(☎34・6636) 申 5月11日(木)午前9時から市ホームページ	
女性の悩みごと(女性対象)		毎週火・木～土曜日午前10時～午後4時、毎週水曜日午前10時～午後1時、午後4時～7時	クローバーコール(☎33・9680)	
男性の悩みごと(男性対象)		第2・4金曜日午後6時～8時	メンズコール☆とよた(☎37・0034)	
キャリアカウンセリング		5日(月)、10日(土)、17日(土)、23日(金)、26日(月)午後2時～4時50分	所・問 就労支援室(☎31・1330) 申 5月6日(土)午前10時から同室	
個別就労相談・個別パソコン教室(15～49歳対象)		10日、24日の土曜日午後1時～4時 ※5月13日、20日の土曜日分も同日受付開始	所 就労支援室 申・問 5月9日(火)午前10時15分から知立若者サポートステーション(☎0566・70・7771)	
カウンセリング(女性対象)		火曜日を除く毎日	所・問 女性しごとテラス(☎41・7555) 申 5月6日(土)午前10時から同室	
内職相談		毎週木曜日午前10時～正午、午後1時～3時	所・問 就労支援室(☎31・1330)	

暮らし

就労

相談内容(相談員)		とき	ところ・申込み・問合せ		
福祉	法律(弁護士)	祝日を除く第1・3土曜日午後1時～4時	所 福祉センター 申・問 5月20日(土)午前8時30分から社会福祉協議会(法律/☎31・9671、親族後見人/☎63・5566)		
	親族後見人相談会	司法書士 14日(水)午後1時30分～3時40分 弁護士 28日(水)午後1時30分～3時40分			
	生活習慣病予防などに関する相談	土・日曜日、祝日を除く毎日 ※電話相談は随時		申・問 地域保健課(☎34・6627)	
健康	精神保健福祉相談	精神科医師	保健支援課(☎34・6855)		
		心理職員(18歳以上対象)		7日(水)午後2時30分～4時30分	
		保健師	土・日曜日、祝日を除く毎日	地域生活支援センターエポレ(☎25・0052) 地域生活支援センター豊田ころもサポート(☎32・8112) ☎070・2214・3397	
		精神保健福祉士	祝日を除く月～土曜日午前9時～午後4時 祝日を除く月～金曜日午前9時～午後4時		
		精神障がい者家族会	祝日を除く毎週水曜日午前10時～午後4時		
予防接種に関する相談	土・日曜日、祝日を除く午前9時～正午、午後1時～5時	☎34・6584			
新型コロナ	発熱などの症状がある人の受診・相談 陽性者の相談	月～金曜日	午前9時～午後5時 ☎34・6070 午後5時～翌午前9時 ☎050・3665・8019	5月13日(土)～31日(水) 6月1日(木)～	広報とよた6月号か市ホームページで案内 ☎050・3665・8019 ✉toyota_soudan@medi-staffsup.com
		土・日曜日	午前9時～午後5時 ☎34・6070		
		祝日	午後5時～翌午前9時 ☎050・3665・8019		
		ワクチン接種に関する相談		土・日曜日、祝日を含む午前9時～午後5時	
他	不用品の紹介窓口…品目は市ホームページ、電話か直接確認		不用品紹介窓口(☎33・2447)		

救急診療のご案内

休日救急外科医療機関(当番制)

診療時間 午前9時～午後5時
※受付は終了30分前まで。外科系の診療に対応

- 5/3(水) 小川町 あさひが丘クリニック ☎37・3939
- 4(木) 小坂町 三九朗病院 ☎32・0282
- 5(金) 喜多町 きたまちクリニック ☎37・0618
- 7(日) 司 町 つかさ整形外科 ☎37・3322
- 14(日) 曙 町 細野クリニック ☎28・3665
- 21(日) 梅坪町 なかねクリニック ☎37・8800
- 28(日) 貝津町 しばはらクリニック ☎45・6633

休日救急内科診療所

南部休日救急内科診療所

西山町 ☎32・7150

和会町 ☎85・0099

診療日 日曜日、祝日
年末年始(12月30日～翌年1月3日)
診療科 内科・小児科
診療時間 午前9時～午後5時
※受付は午前9時～11時30分、午後1時～4時30分

豊田地域医療センター救急診療

西山町 ☎34・3000

診療時間 ※受付は終了30分前まで

月～金	内科系、外科系(午後7時～翌午前9時)
土	内科系(午後2時～翌午前9時) 外科系(午後7時～翌午前9時)
日・祝	内科系、外科系(午後5時～翌午前9時) 歯科系(午前10時～午後3時)

大人も子どもも利用できる
とよた急病・子育てコール24(育救さんコール)

☎0120・799192

年中無休・24時間受付

急なケガや病気でどうしたらいいか迷った時や応急処置方法を知りたい時などにお電話ください。看護師・医師・社会福祉士などの資格保有者が対応します。

※子育ての悩みも相談可



HP1015574

「チャットボット健康・医療相談」もご利用ください。



HP1050542



5月分の税金・料金

【納期限】5月31日(水)

軽自動車税(種別割) 全期

※口座振替の人は振替日(納期限)の直前の営業日までに預金残高を確認。納期限後は通帳記帳し、振替結果を確認
問 債権管理課(☎34・6619、FAX31・4489、✉saiken-kanri@city.toyota.aichi.jp)



豊田市の人口・世帯数

(4月1日時点)

男性 216,738 人

女性 200,009 人

世帯数 184,884 世帯

人口 416,747 人

More information for you on the Toyota Newsletter Digital Edition

MAIN TOPICS

- 1 **Toyota City Scholarship and Educational Grant (P 10)**
Recruta-se bolsistas para a Bolsa de Estudos municipal (P 10)
- 2 **TIA Japanese Language Salon: Application from May 10 (P 15)**
Curso de japonês Nihongo Salon: Inscrições a partir de 10 de maio (P 15)
- 3 **TIA Alpha Japanese Language Class Starting from May 14 (P 15)**
Curso de língua japonesa Alpha: novas turmas a partir de 14 de maio (P 15)
- 4 **Experience Hand-Picking Green Tea Leaves with English Interpreter (P 19)**
Venha conhecer a colheita manual de folhas de chá verde (P 19)

Download here!

FREE APP



本紙をスマートフォンやタブレットでご覧いただけます。

音声読み上げ&文字サイズ調整可

You can read this Newsletter on your smartphone or tablet.

With voice aloud reader and adjustable text size.

対応言語

Available languages

日本語 English português español 中文(繁体字、簡体字) Tiếng Việt Indonesian 한국어 ไทย

様々なメディアで豊田市の情報を発信中!



豊田市LINE公式アカウント

一選べる×届けるーあなたが欲しい情報だけをお届けします。



豊田市公式Instagram

市内の風景、歴史、文化、イベントなど豊田市の魅力を発信します。



豊田市Facebook

市内における出来事やお知らせなど、幅広い情報を発信します。



豊田市公式Twitter

イベント情報や市からのお知らせなど最新の情報を発信します。



豊田市ホームページ

市の取組やイベント情報などの最新情報を随時更新します。



豊田市公式YouTubeチャンネル

市長記者会見やPR動画など様々な動画を見ることができます。



広報雑記



今号から新しく広報とよた制作チームの一員になりました。皆さん
よろしくお願ひします。さて、新年度がはじまり早くも1か月が過
ぎましたが、スタートダッシュで息切れしていませんか。私は、散
歩で気分転換をしています。一緒に頑張りましょう。(T)



広報とよた 令和5年5月号

編集・発行／豊田市市長公室市政発信課 毎月1日発行

〒471-8501 愛知県豊田市西町3-60

☎(0565)31・1212(代表) FAX(0565)34・1528 ✉shisei@city.toyota.aichi.jp



ミライのフツをつくらう



未来都市とよた



古紙リサイクル配合率70%再生紙を使用



広報とよたは、古紙配合率70%の再生紙と植物油インキで印刷しています。

