

縮尺 1 : 564

21012345678







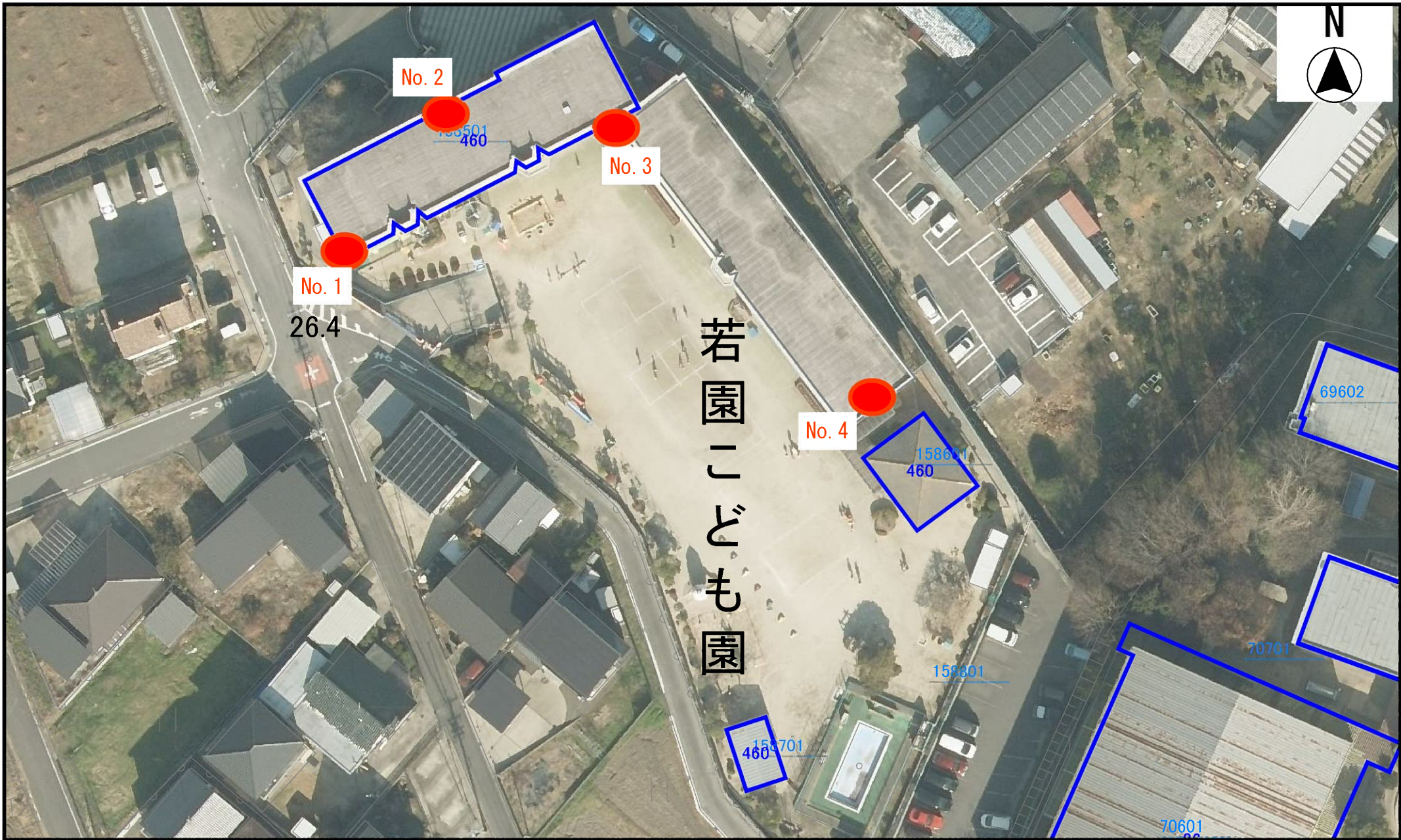












縮尺 1 : 621

21012345678





●若園こども園（ボーリング調査）

現場判定土質柱状断面図

調査名 豊田市立 若園保育園 敷地地質調査委託

地点番号 No. 1

調査地名 愛知県 豊田市 中根町 地内

ボーリング方法 ロ-ター式 標準貫入試験併用

地盤標高 -0.03 m

発注者 豊田市建設部 住宅営繕課

予定深度 30.00 m

最終深度 30.40 m

調査年月日 昭和 58 年 10 月 29 日 ~ 11 月 1 日

孔内水位 -2.83 m

調査担当者 中村 義一

標尺 (m)	標高 (-m)	深度 (m)	層厚 (m)	孔内水位 (m)	土質記号	土質名	色	記事	標準貫入試験										試料							
									相対密度	相対稠度	試験深度 (m)	N 値	10cm当り 打撃回数			N 折線					採取方法	採取番号	採取深度			
													10	20	30	0	10	20	30	40	50					
0	0.03	0.00				シルト混り砂	灰褐色	シルト混り粗中砂、礫を若干混入																		
1	0.53	0.50	0.50			砂混り粘土	暗褐色	砂は粗中砂、礫は5%程度の礫混入、雲母片混入	中位	1.15																
2						砂混り粘土	暗褐色	砂は粗中砂、礫は5%程度の礫混入、雲母片混入	中位	1.45	8	3	2	3												
3	2.93	2.90	1.40			礫混り砂	暗褐色	砂は粗中砂、礫は6.2~10%、シルト分を若干含む	中位	2.15	7	2	2	3												
4						礫混り砂	暗褐色	砂は粗中砂、礫は6.2~10%、シルト分を若干含む	中位	2.45	7	2	2	3												
5	4.63	4.60	1.70			粘土	黄褐色		中位	3.15	13	4	5	4												
6	5.13	5.10	0.50			砂混り砂	暗褐色	砂は粗中砂、雲母片混入	中位	3.45	9	3	3	3												
7	5.53	5.50	0.40			粗中砂	黄褐色	雲母片混入、粘土分を若干含む	中位	4.15	13	5	4	4												
8	7.73	7.70	2.20			粘土質シルト	暗褐色	腐植物混入	中位	4.45	6.15	15	5	5	5											
9	8.33	8.30	0.60			シルト質砂	暗褐色	砂は細砂、腐植物混入	中位	6.45	7.75	7	2	2	3											
10	8.73	8.70	0.45			砂質シルト	暗褐色	砂は細砂、腐植物混入	中位	7.45	8.45	6	2	2	2											
11	9.18	9.15	0.35			粗中砂	暗褐色	礫は5%程度の小礫混入	中位	7.45	9.15	21	4	7	10											
12	9.83	9.80	0.45			シルト質砂	暗褐色	砂は細砂、腐植物混入	中位	10.15	10.38	8	2	3	3											
13	10.38	10.35	0.35			砂質シルト	暗褐色	砂は細砂、腐植物混入	中位	10.45	10.83	8	2	3	3											
14	10.83	10.80	0.35			粘土質シルト	暗褐色	腐植物、雲母片混入	中位	11.15	11.43	8	2	1	5											
15	11.43	11.40	0.30			中砂	淡黄色		中位	11.45	11.73	8	2	1	5											
16	11.73	11.70	0.30			砂質粘土	淡黄色	砂は細砂、腐植物混入	中位	12.15	12.33	8	2	2	4											
17	12.33	12.30	0.60			シルト混り砂	淡黄色	砂は細砂、腐植物混入	中位	12.45	12.93	8	2	2	4											
18	12.93	12.90	0.60			粘土質シルト	淡黄色	腐植物混入	中位	13.15	13.33	12	3	4	5											
19	13.33	13.30	0.40			シルト混り砂	淡黄色	砂は細砂、雲母片混入	中位	13.45	14.08	12	3	4	5											
20	14.08	14.05	0.25			粗砂	黄褐色	礫は5%程度の小礫混入	中位	14.15	15.33	36	12	11	13											
21	15.33	15.30	1.25			粗砂	淡黄色	F部細砂が混入	中位	14.45	15.33	16	7	5	4											
22	15.33	15.30	1.25			粘土質砂	暗褐色	砂は細砂、腐植物混入	中位	15.15	16.13	16	7	5	4											
23	16.13	16.10	0.80			砂礫	淡黄色	砂は細砂、礫は6.2~15%	中位	15.45	16.13	50/24	22	21	7/4											
24	16.83	16.80	0.70			粗砂	淡黄色	礫は10%程度の礫混入	中位	16.37	16.83	39	15	11	13											
25	16.83	16.80	0.70			粗砂	淡黄色	雲母片混入、シルト分を若干含む	中位	17.15	17.45	52	15	17	20											
26	17.45	17.45				粗砂	淡黄色	礫は10%程度の礫混入	中位	17.45	17.45	39	15	11	13											
27	19.18	19.15	0.35			固結シルト	淡黄色	シルト分を若干含む	中位	18.15	19.18	28	5	9	14											
28	20.03	20.00	0.85			砂質シルト	淡黄色	腐植物混入	中位	18.45	20.03	14	4	4	6											
29	21.38	21.35	1.35			粗砂	淡黄色	シルトを若干含む	中位	20.15	21.38	31	4	6	21											
30	22.28	22.25	0.90			砂質シルト	淡黄色	砂は細砂、雲母片混入	中位	20.45	22.28	18	7	4	7											
31	23.13	23.10	0.85			粗砂	淡黄色	礫は5%程度の小礫混入、雲母片混入	中位	21.15	23.13	50/24	18	22	10/4											
32	24.28	24.25	1.15			粗砂	淡黄色	雲母片混入	中位	21.45	24.28	23	11	6	6											
33	24.93	24.90	0.65			シルト質砂	淡黄色	砂は細砂、腐植物混入	中位	22.15	24.93	23	11	6	6											
34	26.03	26.00	1.10			粘土質シルト	暗褐色	腐植物混入	中位	22.45	26.03	12	4	4	4											
35	26.63	26.60	0.60			砂混りシルト	淡黄色	砂は微細砂、腐植物混入	中位	25.15	26.63	19	5	7	7											
36	27.33	27.30	0.70			シルト混り砂	淡黄色	砂は細砂、腐植物混入	中位	26.15	27.33	19	7	6	6											
37	27.93	27.90	0.60			粘土質シルト	暗褐色	腐植物混入	中位	27.15	27.93	19	7	6	6											
38	28.73	28.70	0.80			シルト混り砂	淡黄色	砂は細砂、腐植物混入	中位	28.15	28.73	18	5	6	7											
39	28.73	28.70	0.80			粗砂	淡黄色	腐植物混入、礫は5%程度の小礫混入	中位	28.45	28.73	18	5	6	7											
40	30.43	30.40	1.70			粗砂	淡黄色	礫は5%程度の小礫混入、シルト分を若干含む	中位	29.15	30.43	36	10	11	15											
41	30.43	30.40	1.70			粗砂	淡黄色	礫は5%程度の小礫混入、シルト分を若干含む	中位	29.45	30.43	50/25	15	19	16/6											

備考:

試料採取方法

- デニソン型サンプラー
- シンウォールサンプラー
- 貫入試験用サンプラー
- ⊕ フォイルサンプラー
- × その他











